

รายงานสถานการณ์น้ำฉบับผู้บริหาร

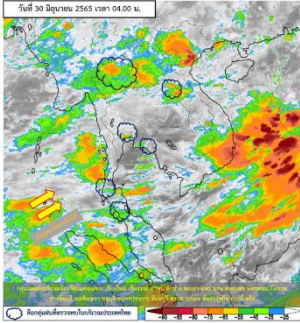
ศูนย์ปฏิบัติการน้ำอัจฉริยะ โทร. 02 669 2560 E-mail : wmsc.1460@gmail.com



วันพฤหัสบดีที่ 30 มิถุนายน 2565



สภาพภูมิอากาศ และปริมาณฝน (วันที่ 30 มิ.ย. 65 เวลา 06.00 น.)



ประเทศไทยมีฝนเพิ่มขึ้นกับมีลมกระโชกแรงบางแห่ง โดยมีฝนตกหนักบางพื้นที่บริเวณภาคเหนือ ภาคตะวันออกเฉียงเหนือ ภาคตะวันออก และภาคใต้ฝั่งตะวันตก ทั้งนี้เนื่องจากร่องมรสุมพาดผ่านภาคเหนือตอนบนและประเทศลาวตอนบนเข้าสู่หย่อมความกดอากาศต่ำที่ปกคลุมประเทศเวียดนามตอนบน ประกอบกับมรสุมตะวันตกเฉียงใต้ที่พัดปกคลุมทะเลอันดามัน ประเทศไทย และอ่าวไทยเริ่มมีกำลังแรงขึ้น อนึ่ง พายุดีเปรสชันที่ปกคลุมทะเลจีนใต้ตอนบนมีแนวโน้มจะทวีกำลังแรงขึ้นเป็นพายุไซร่อน คาดว่าจะเคลื่อนขึ้นฝั่งประเทศจีนตอนใต้ในช่วงวันที่ 2-3 ก.ค. 65

ปริมาณฝนตก 24 ชั่วโมงที่ผ่านมาสูงสุด 3 ลำดับ ได้แก่ อ.เชียงใหม่ จ.น่าน 109.0 มม. อ.เวียงป่าเป้า จ.เชียงราย 107.6 มม. และ อ.ตะกั่วป่า จ.พังงา 85.6 มม.

แหล่งที่มา สำนักงานทรัพยากรน้ำแห่งชาติ (สทนช.)



คุณภาพน้ำ (วันที่ 30 มิ.ย.65 เวลา 06.00 น.)

(หน่วย : กรัม/ลิตร)

แม่น้ำ	สถานีเฝ้าระวัง	เกณฑ์เฝ้าระวัง	ค่าความเค็ม
แม่น้ำเจ้าพระยา	ประปาสำแล จ.ปทุมธานี	0.25	0.18 (ปกติ)
แม่น้ำบางปะกง	วัดบางคาง	2.00	0.11 (ปกติ)
แม่น้ำท่าจีน	ด้านนอกคลองจินดา	0.75	0.20 (ปกติ)
	ด้านในคลองจินดา	0.75	0.19 (ปกติ)
แม่น้ำแม่กลอง	ปากคลองดำเนินสะดวก	2.00	0.13 (ปกติ)



สถานการณ์น้ำในลุ่มน้ำเจ้าพระยา (ข้อมูล ณ วันที่ 30 มิ.ย.65)

แม่น้ำปิง สถานี P.17 อ.บรรพตพิสัย จ.นครสวรรค์ ปริมาณน้ำไหลผ่าน 190 ลบ.ม./วินาที (เมื่อวาน 144 ลบ.ม./วินาที) ระดับน้ำ +34.89 ม.รทก. ต่ำกว่า 5.11 ม.

แม่น้ำน่าน สถานี N.67 อ.ชุมแสง จ.นครสวรรค์ ปริมาณน้ำไหลผ่าน 145 ลบ.ม./วินาที (เมื่อวาน 144 ลบ.ม./วินาที) ระดับน้ำ +18.97 ม.รทก. ต่ำกว่าตลิ่ง 9.33 ม.

แม่น้ำเจ้าพระยา สถานี C.2 อ.เมือง จ.นครสวรรค์ ปริมาณน้ำไหลผ่าน 329 ลบ.ม./วินาที (เมื่อวาน 310 ลบ.ม./วินาที) ระดับน้ำ +17.74 ม.รทก. ต่ำกว่าตลิ่ง 8.46 ม.

เขื่อนเจ้าพระยา สถานี C.13 อ.สรรพยา จ.ชัยนาท ปริมาณน้ำไหลผ่าน 70 ลบ.ม./วินาที (เมื่อวาน 70 ลบ.ม./วินาที) ระดับน้ำเหนือเขื่อน +15.21 ม.รทก. (เมื่อวาน +15.14 ม.รทก.) ระดับน้ำท้ายเขื่อน 5.37 ม.รทก.

แม่น้ำป่าสัก เขื่อนป่าสักชลสิทธิ์ ระบาย 35.04 ลบ.ม./วินาที (เมื่อวาน 35.06 ลบ.ม./วินาที) ระบายท้ายเขื่อนพระรามหก 0 ลบ.ม./วินาที (เมื่อวาน 0 ลบ.ม./วินาที) ปริมาณน้ำไหลผ่านสถานี S.26 ท้ายเขื่อนพระรามหก อ.ท่าเรือ จ.พระนครศรีอยุธยา- ลบ.ม./วินาที (เมื่อวาน - ลบ.ม./วินาที)

แม่น้ำเจ้าพระยา C.29A อ.บางไทร จ.พระนครศรีอยุธยา ปริมาณน้ำไหลผ่านเฉลี่ย 95 ลบ.ม./วินาที (เมื่อวาน 95 ลบ.ม./วินาที)

ผลจัดสรรน้ำฤดูฝนปี 2565 และฤดูแล้ง ปี 2564/65

ผลจัดสรรน้ำฤดูฝน ปี 2565 (1 พ.ค - 31 ต.ค. 65) (ข้อมูล ณ วันที่ 29 มิ.ย.65)

ทั้งประเทศ แผนจัดสรรน้ำจากน้ำชลประทาน 14,831 ล้าน ลบ.ม. จัดสรรน้ำไปแล้ว 8,411 ล้าน ลบ.ม. (57%) คงเหลือปริมาณน้ำที่ต้องจัดสรร 6,420 ล้าน ลบ.ม. (43%)

ลุ่มน้ำเจ้าพระยา แผนจัดสรรน้ำจากน้ำชลประทาน 4,000 ล้าน ลบ.ม. จัดสรรน้ำไปแล้ว 1,845 ล้าน ลบ.ม. (46%) คงเหลือปริมาณน้ำที่ต้องจัดสรร 2,155 ล้าน ลบ.ม. (54%)

ผลจัดสรรน้ำฤดูแล้ง ปี 2564/65 (1 ม.ค. - 30 มิ.ย. 65) (ข้อมูล ณ วันที่ 29 มิ.ย.65)

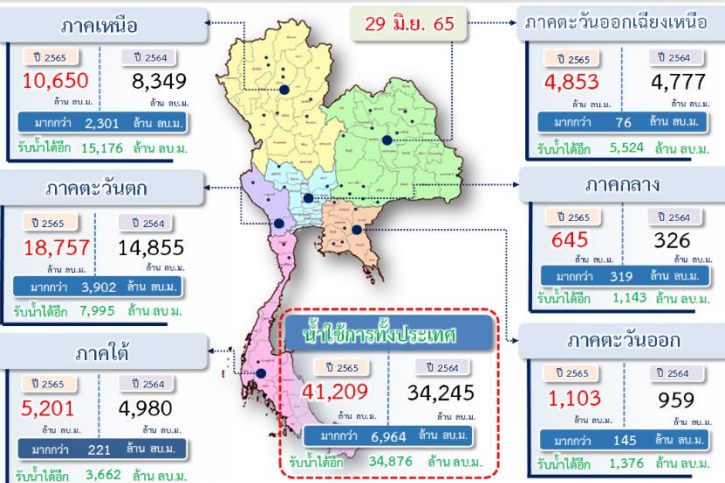
ลุ่มน้ำแม่กลอง แผนจัดสรรน้ำ 5,500 ล้าน ลบ.ม. จัดสรรน้ำไปแล้ว 6,274 ล้าน ลบ.ม. (114%) ปริมาณน้ำเกินแผนที่ต้องจัดสรร 774 ล้าน ลบ.ม. (14%)

กิจกรรมและการให้ความช่วยเหลือของกรมชลประทาน

- โครงการส่งน้ำและบำรุงรักษาระโนด-กระแสนธุ์ สำนักงานชลประทานที่ 16 สนับสนุนเครื่องจักร (รถแบคโฮ) จำนวน 1 คัน ขุดลอกตะกอนดิน บริเวณปากคลองโรง ตำบลโรง อำเภอกะเสสินธุ์ จังหวัดสงขลา เนื่องจากมีตะกอนดินที่ถูกลื่นซัดเข้ามาจากทะเลสาบ ส่งผลให้เกิดการตื้นเขินบริเวณปากคลองเป็นอุปสรรคต่อการสูบน้ำและการระบายน้ำ รวมทั้งเพื่อช่วยเหลือเกษตรกรในพื้นที่ตำบลโรงต่อไป



ปริมาณน้ำ เกือบกัก อ่างเก็บน้ำขนาดใหญ่และขนาดกลาง



สถานการณ์น้ำ 4 เขื่อนหลักลุ่มน้ำเจ้าพระยา (ข้อมูล ณ วันที่ 30 มิ.ย. 65)

สภาพน้ำในอ่างเก็บน้ำ ภูมิพล สิริกิติ์ แควน้อยฯ และป่าสักฯ วันที่ 30 มิถุนายน 2565

อ่างเก็บน้ำ	ปริมาณน้ำในอ่างฯ		ปริมาณน้ำใช้การได้		ปริมาณน้ำไหลลงอ่างฯ		ปริมาณน้ำระบาย		รับน้ำได้อีก
	ปริมาณน้ำ	% ความจุ	ปริมาณน้ำ	% ใช้การ	วันที่	เมื่อวาน	วันที่	เมื่อวาน	
ภูมิพล	5,720	42	1,920	20	4.15	1.03	19.00	19.00	7,742
สิริกิติ์	3,544	37	694	10	7.38	7.43	16.98	14.12	5,966
ภูมิพล+สิริกิติ์	9,264	40	2,614	16	11.53	8.46	35.98	33.12	13,708
แควน้อยฯ	282	30	239	27	0.86	0.20	3.02	3.02	657
ป่าสักชลสิทธิ์	192	20	189	20	1.77	2.54	3.03	3.03	768
รวมทั้งหมด	9,738	39	3,042	17	14.16	11.20	42.03	39.17	15,133

*หมายเหตุ : () คือ เกินความจุเก็บกักปกติ

(หน่วย : ล้าน ลบ.ม.)

สภาพการเพาะปลูกข้าว (ข้อมูล ณ วันที่ 29 มิ.ย.65)

- ทั้งประเทศ แผนเพาะปลูกข้าวนาปี 16.83 ล้านไร่ เพาะปลูกไปแล้ว 10.82 ล้านไร่ (64%) เกือบเกี่ยวแล้ว - ล้านไร่
- ลุ่มน้ำเจ้าพระยา แผนเพาะปลูกข้าวนาปี 8.05 ล้านไร่ เพาะปลูกไปแล้ว 6.49 ล้านไร่ (81%) เกือบเกี่ยวแล้ว - ล้านไร่
- ลุ่มน้ำแม่กลอง แผนเพาะปลูกข้าวนาปี 0.84 ล้านไร่ เพาะปลูกไปแล้ว 0.84 ล้านไร่ (100%) เกือบเกี่ยวแล้ว 0.376 ล้านไร่



สามารถติดตามสถานการณ์น้ำได้ที่ <http://wmsc.rid.go.th/>

