

# รายงานสถานการณ์น้ำ

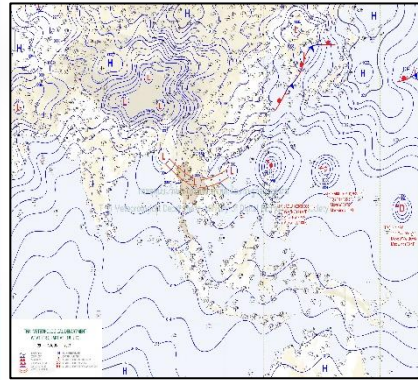
ศูนย์ปฏิบัติการน้ำอัจฉริยะ โทร. 02 669 2560 E-mail : wmsc.1460@gmail.com



วันพุธที่ 30 สิงหาคม 2566



## สภาพภูมิอากาศ และปริมาณฝน (วันที่ 30 ส.ค. 66 เวลา 06.00 น.)

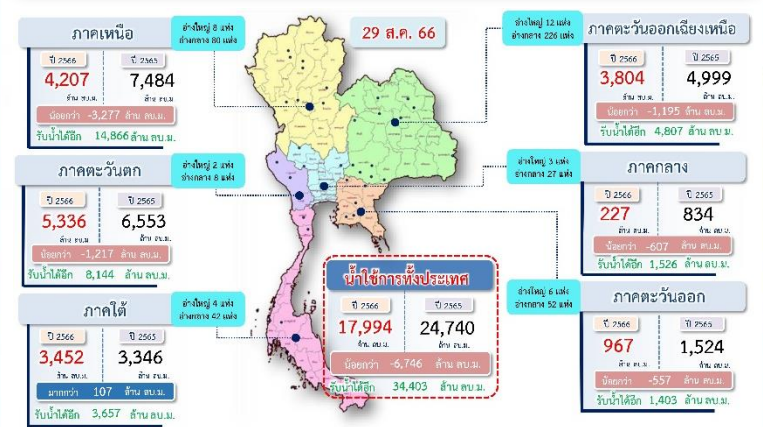


ร่องมรสุมกำลังแรงพาดผ่านภาคเหนือ ภาคตะวันออกเฉียงเหนือ ตอนบน ประกอบกับมรสุมตะวันตกเฉียงใต้กำลังค่อนข้างแรงพัดปกคลุมทะเลอันดามัน ประเทศไทย และอ่าวไทย ลักษณะเช่นนี้ทำให้ประเทศไทยมีฝนเพิ่มขึ้น และมีฝนตกหนักบางแห่งในภาคกลาง และภาคใต้ โดยมีฝนตกหนักมากในภาคเหนือ ภาคตะวันออกเฉียงเหนือ และภาคตะวันออก

ปริมาณฝนตก 24 ชั่วโมงที่ผ่านมา สูงสุด 3 ลำดับ ได้แก่ อ.แม่ใจ จ.พะเยา 116.5 มม. อ.บ้านเหลื่อม จ.นครราชสีมา 111.8 มม. และ อ.วัฒนานคร จ.สระแก้ว 106.0 มม.

แหล่งที่มา สำนักงานทรัพยากรน้ำแห่งชาติ (สทนช.)

## ปริมาณน้ำใช้การ อ่างเก็บน้ำขนาดใหญ่และขนาดกลาง



## สถานการณ์น้ำ 4 เขื่อนหลักกลุ่มเจ้าพระยา (ข้อมูล ณ วันที่ 30 ส.ค. 66)

สภาพน้ำในอ่างเก็บน้ำ ภูมิพล สิริกิติ์ แควน้อยฯ และป่าสักฯ วันที่ 30 สิงหาคม 2566

อ่างเก็บน้ำ	ปริมาณน้ำในอ่าง		ปริมาณน้ำใช้การได้		ปริมาณน้ำไหลลงอ่าง		ปริมาณน้ำระบาย		รับน้ำได้
	ปริมาณน้ำ	% ความจุ	ปริมาณน้ำ	% ใช้การ	วันที่	เมื่อวาน	วันที่	เมื่อวาน	
ภูมิพล	5,479	41	1,679	17	3.74	4.21	20.00	25.00	7,983
สิริกิติ์	4,436	47	1,586	24	14.79	18.68	12.51	12.91	5,074
ภูมิพล+สิริกิติ์	9,915	43	3,265	20	18.53	22.89	32.51	37.91	13,057
แควน้อยฯ	158	17	115	13	1.04	1.03	1.30	1.30	781
ป่าสักชลสิทธิ์	64	7	61	6	0.00	0.00	1.04	1.04	896
<b>รวมทั้งหมด</b>	<b>10,137</b>	<b>41</b>	<b>3,441</b>	<b>19</b>	<b>19.57</b>	<b>23.92</b>	<b>34.85</b>	<b>40.24</b>	<b>14,734</b>

\*หมายเหตุ: ( ) คือ เก็บรวมจนถึงปกติ (หน่วย : ล้าน ลบ.ม.)

## โครงการจ้างแรงงานชลประทาน เพื่อช่วยเหลือเกษตรกร

(ประจำปีงบประมาณ พ.ศ. 2566) ข้อมูล ณ วันที่ 18 ส.ค. 66

โครงการจ้างแรงงานชลประทาน เพื่อช่วยเหลือเกษตรกร ประจำปีงบประมาณ พ.ศ. 2566 รวมระยะเวลาการจ้างงาน 3-10 เดือน มีแผนการจ้างจำนวน 86,000 คน ปัจจุบันมีการจ้างแรงงานไปแล้ว จำนวน 93,361 คน คิดเป็นร้อยละ 108.56



## คุณภาพน้ำ (วันที่ 30 ส.ค. 66 เวลา 07.00 น.)

(หน่วย : กรัม/ลิตร)

แม่น้ำ	สถานีเฝ้าระวัง	เกณฑ์เฝ้าระวัง	ค่าความเค็ม
เจ้าพระยา	ประปาสำแล จ.ปทุมธานี	0.25	0.22 (ปกติ) วันที่ 29 ส.ค.66 ค่าสูงสุด 0.26
	วัดบางคาง	1.00	0.08 (ปกติ)
ท่าจีน	ด้านนอกคลองจินดา	0.75	0.26 (ปกติ)
	ด้านในคลองจินดา	0.75	0.25 (ปกติ)
แม่กลอง	ปากคลองดำเนินสะดวก	2.00	0.14 (ปกติ)

## ผลการจัดสรรน้ำฤดูฝนปี 2566 และผลการเพาะปลูกข้าวนาปี

### ผลจัดสรรน้ำฤดูฝน ปี 2566 (ข้อมูล ณ วันที่ 29 ส.ค.66)

ทั้งประเทศ แผนจัดสรรน้ำ 14,851 ล้าน ลบ.ม. จัดสรรน้ำไปแล้ว 13,579 ล้าน ลบ.ม. (91%)  
 กลุ่มน้ำเจ้าพระยา แผนจัดสรรน้ำ 5,500 ล้าน ลบ.ม. จัดสรรน้ำไปแล้ว 5,509 ล้าน ลบ.ม. (100%)  
 กลุ่มน้ำแม่กลอง แผนจัดสรรน้ำ 3,800 ล้าน ลบ.ม. จัดสรรน้ำไปแล้ว 1,190 ล้าน ลบ.ม. (31%)

### การเพาะปลูกข้าวนาปี (ข้อมูล ณ วันที่ 23 ส.ค.66)

ทั้งประเทศ แผนเพาะปลูกข้าวนาปี 16.98 ล้านไร่ เพาะปลูกไปแล้ว 14.76 ล้านไร่ (87%)  
 กลุ่มน้ำเจ้าพระยา แผนเพาะปลูกข้าวนาปี 8.05 ล้านไร่ เพาะปลูกไปแล้ว 7.43 ล้านไร่ (92%)  
 กลุ่มน้ำแม่กลอง แผนเพาะปลูกข้าวนาปี 0.88 ล้านไร่ เพาะปลูกไปแล้ว 0.59 ล้านไร่ (67%)

## กิจกรรมและการให้ความช่วยเหลือของกรมชลประทาน

- โครงการส่งน้ำและบำรุงรักษาท่าบัว สำนักงานชลประทานที่ 3 ดำเนินการกำจัดวัชพืชคลองส่งน้ำสาย ซี.97 บริเวณท้องที่หมู่ 1 ตำบลทุ่งน้อย อำเภอโพทะเล จังหวัดพิจิตร เพื่อเพิ่มประสิทธิภาพในการส่งน้ำให้ดียิ่งขึ้น
- โครงการส่งน้ำและบำรุงรักษาพระยาบรรลือ สำนักงานชลประทานที่ 11 ดำเนินการกำจัดวัชพืช บริเวณ คลองขุดใหม่ ตำบลละหาร อำเภอบางบัวทอง จังหวัดนนทบุรี เพื่อเพิ่มประสิทธิภาพในการระบายน้ำ รวมถึงรักษาความสะอาดและลดปัญหาน้ำเน่าเสีย
- โครงการชลประทานระนอง สำนักงานชลประทานที่ 14 ลงพื้นที่ติดตั้งเครื่องสูบน้ำ ขนาด 8 นิ้ว จำนวน 1 เครื่อง ณ พื้นที่บ้านนิคมฝั่ง 4 หมู่ที่ 4 ตำบลจ.ป.ร. อำเภอกะบุรี จังหวัดระนอง เพื่อเพิ่มประสิทธิภาพในการระบายน้ำ



สามารถติดตามสถานการณ์น้ำได้ที่ <http://wmsc.rid.go.th/>

