

รายงานสถานการณ์น้ำฉบับผู้บริหาร

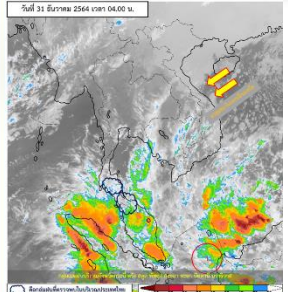


ศูนย์ปฏิบัติการน้ำอัจฉริยะ โทร. 02 669 2560 E-mail : wmsc.1460@gmail.com

วันศุกร์ที่ 31 ธันวาคม 2564



สภาพภูมิอากาศ และปริมาณฝน (วันที่ 31 ธ.ค.64 เวลา 06.00 น.)



สภาพอากาศ บริเวณความกดอากาศสูงหรือมวลอากาศเย็นกำลังค่อนข้างแรงปกคลุมประเทศไทยตอนบน ส่งผลให้ประเทศไทยตอนบนมีอากาศเย็นถึงหนาวกับมีลมแรง อุณหภูมิจะลดลง 1-3 องศาเซลเซียส โดยภาคเหนือและภาคตะวันออกเฉียงเหนือมีอากาศเย็นถึงหนาว ส่วนภาคกลางและภาคตะวันออกมีอากาศเย็นในตอนเช้า สำหรับยอดดอยมีอากาศหนาวถึงหนาวจัด อุณหภูมิต่ำสุด 4-12 องศาเซลเซียส และยอดภูมีอากาศหนาวถึงหนาวจัด อุณหภูมิต่ำสุด 7-15 องศาเซลเซียส ในขณะที่คลื่นกระแสลมฝ่ายตะวันตกยังคงปกคลุมภาคเหนือตอนบน ทำให้บริเวณดังกล่าวมีฝนฟ้าคะนองบางแห่งเกิดขึ้นได้ ขอให้ประชาชนบริเวณประเทศไทยตอนบนดูแลรักษาสุขภาพเนื่องจากสภาพอากาศที่เปลี่ยนแปลงไว้ด้วย ปริมาณฝนตก 24 ชั่วโมงที่ผ่านมา สูงสุด 3 ลำดับ ได้แก่ อ.ศรีสาคร จ.นราธิวาส 173.0 มม. อ.ธารโต จ.ยะลา 165.5 มม. อ.สุคิริน จ.นราธิวาส 151.6 มม.

หมายเหตุ แหล่งที่มาสำนักงานทรัพยากรน้ำแห่งชาติ (สทนช.)

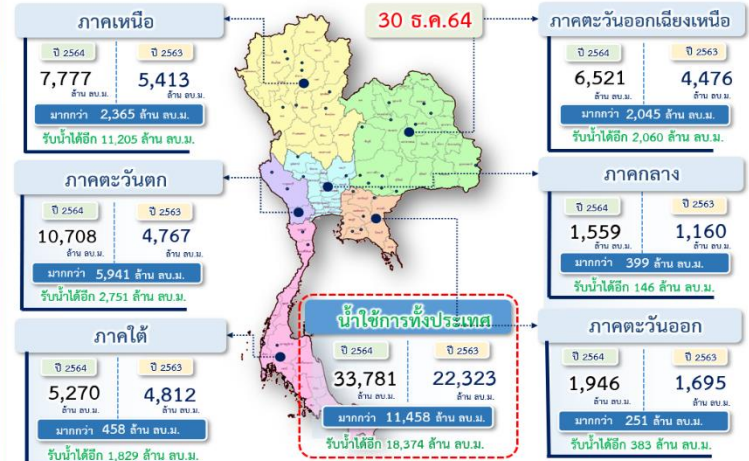


คุณภาพน้ำ (วันที่ 31 ธ.ค.64 เวลา 06.00 น.)

(หน่วย : กรัม/ลิตร)

แม่น้ำ	สถานีเฝ้าระวัง	เกณฑ์เฝ้าระวัง	ค่าความเค็ม
แม่น้ำเจ้าพระยา	ประปาสำแล จ.ปทุมธานี	0.25	0.23 (ปกติ)
แม่น้ำบางปะกง	วัดบางคาง	2.00	0.06 (ปกติ)
แม่น้ำท่าจีน	ด้านนอกคลองจินดา	0.75	0.38 (ปกติ)
	ด้านในคลองจินดา	0.75	0.34 (ปกติ)
แม่น้ำแม่กลอง	ปากคลองดำเนินสะดวก	2.00	0.18 (ปกติ)

ปริมาณน้ำ ใ้การ อ่างเก็บน้ำขนาดใหญ่และขนาดกลาง



สถานการณ์น้ำ 4 เขื่อนหลักกลุ่มเจ้าพระยา (ข้อมูล ณ วันที่ 31 ธ.ค.64)

สภาพน้ำในอ่างเก็บน้ำ ภูมิพล สิริกิติ์ แควน้อยฯ และป่าสักฯ วันที่ 31 ธันวาคม 2564

อ่างเก็บน้ำ	ปริมาณน้ำในอ่างฯ		ปริมาณน้ำใช้การได้		ปริมาณน้ำไหลลงอ่างฯ		ปริมาณน้ำระบาย		รับน้ำได้อีก
	ปริมาณน้ำ	% ความจุ	ปริมาณน้ำ	% ใช้การ	วันที่	เมื่อวาน	วันที่	เมื่อวาน	
ภูมิพล	7,996	59	4,196	43	5.87	0.00	25.00	25.00	5,466
สิริกิติ์	4,385	46	1,535	23	2.61	2.59	5.51	5.50	5,125
ภูมิพล+สิริกิติ์	12,381	54	5,731	35	8.48	2.59	30.51	30.50	10,591
แควน้อยฯ	861	92	818	91	0.47	0.02	3.02	3.02	78
ป่าสักชลสิทธิ์	862	90	859	90	0.49	0.00	5.20	5.22	98
รวมทั้งหมด	14,104	57	7,408	41	9.44	2.61	38.73	38.75	10,767

หมายเหตุ : () คือ เก็บความจุเก็บกักปกติ (หน่วย : ล้าน ลบ.ม.)

ผลจัดสรรน้ำฤดูแล้งปี 2564/65 และผลการเพาะปลูกข้าวนาปรัง

ผลจัดสรรน้ำฤดูแล้ง ปี 2564/65 (ข้อมูล ณ วันที่ 30 ธ.ค.64)

ทั้งประเทศ แผนจัดสรรน้ำ 22,280 ล้าน ลบ.ม. จัดสรรน้ำไปแล้ว 6,948 ล้าน ลบ.ม. (31%) คงเหลือปริมาณน้ำที่ต้องจัดสรรอีก 15,332 ล้าน ลบ.ม. (69%)
 กลุ่มน้ำเจ้าพระยา แผนจัดสรรน้ำ 5,700 ล้าน ลบ.ม. จัดสรรน้ำไปแล้ว 1,577 ล้าน ลบ.ม. (28%) คงเหลือปริมาณน้ำที่ต้องจัดสรรอีก 4,124 ล้าน ลบ.ม. (72%)

การเพาะปลูกข้าวนาปรัง ปี 2564/65 (ข้อมูล ณ วันที่ 22 ธ.ค.64)

ทั้งประเทศ แผนเพาะปลูกข้าวนาปรัง 6.41 ล้านไร่ เพาะปลูกไปแล้ว 3.01 ล้านไร่ (47%)
 กลุ่มน้ำเจ้าพระยา แผนเพาะปลูกข้าวนาปรัง 2.81 ล้านไร่ เพาะปลูกไปแล้ว 2.08 ล้านไร่ (74%)

กิจกรรมและการให้ความช่วยเหลือของกรมชลประทาน

- โครงการชลประทานร้อยเอ็ด สำนักงานชลประทานที่ 6 ลงพื้นที่เตรียมความพร้อมโครงการเพิ่มศักยภาพการเก็บกักเป็นการก่อสร้างบานระบายปรับได้แบบถูลมยาง ณ บริเวณอ่างเก็บน้ำห้วยแอ่ง ตำบลโพสสัย อําเภอศรีสมเด็จ จังหวัดร้อยเอ็ด เพื่อเพิ่มความจุของอ่างเก็บน้ำห้วยแอ่ง ซึ่งปัจจุบันสามารถใช้งานควบคุมการเปิด-ปิด ได้ทั้งระบบอัตโนมัติ (Automatic) และระบบควบคุมด้วยมือ (Manual)
- โครงการส่งน้ำและบำรุงรักษาพระยาบรรลือ สำนักงานชลประทานที่ 11 ดำเนินการกำจัดวัชพืชและผักตบชวาโดยเรือนวัตกรรม บริเวณ คลองบางหวาย หมู่ 17 ตำบลบางหลวง อําเภอบางเลน จังหวัดนครปฐม โดยมีวัตถุประสงค์เพื่อเป็นการแก้ไขปัญหาความเดือดร้อนเรื่องน้ำให้กับประชาชน และเป็นการเพิ่มประสิทธิภาพการระบายน้ำ
- โครงการส่งน้ำและบำรุงรักษาแก่งกระจาน สำนักงานชลประทานที่ 14 จัดกิจกรรมพัฒนาทำความสะอาดบริเวณรอบอ่างเก็บน้ำ ในโครงการจิตอาสาพัฒนาอ่างเก็บน้ำห้วยผาก อันเนื่องมาจากพระราชดำริ ณ ตำบลลัดหลวง อําเภอท่ายาง จังหวัดเพชรบุรี เพื่อปรับปรุงทัศนียภาพให้มีความสวยงาม ร่มรื่น สะดวกแก่นักท่องเที่ยว และผู้มาติดต่อราชการ
- โครงการส่งน้ำและบำรุงรักษาระโนด-กระแสดินธุ์ สำนักงานชลประทานที่ 16 ดำเนินการปิดประตูระบายน้ำคลองโคกทอง ตำบลระโนด อําเภอระโนด จังหวัดสงขลา เนื่องจากน้ำเค็มไหลเข้าพื้นที่ จึงได้ดำเนินการปิดบานประตูระบายน้ำเพื่อป้องกันน้ำเค็มในเขตพื้นที่



โครงการจ้างแรงงานชลประทาน เพื่อช่วยเหลือเกษตรกร

(ประจำปีงบประมาณ พ.ศ. 2565) ข้อมูล ณ วันที่ 16 ธ.ค.64
 โครงการจ้างแรงงานชลประทาน เพื่อช่วยเหลือเกษตรกร ประจำปีงบประมาณ พ.ศ. 2565 รวมระยะเวลาการจ้างงาน 1-10 เดือน มีแผนการจ้างจำนวน 75,000 คน ปัจจุบันมีการจ้างแรงงานไปแล้ว จำนวน 8,131 คน คิดเป็นร้อยละ 10.84

