

รายงานสถานการณ์น้ำ

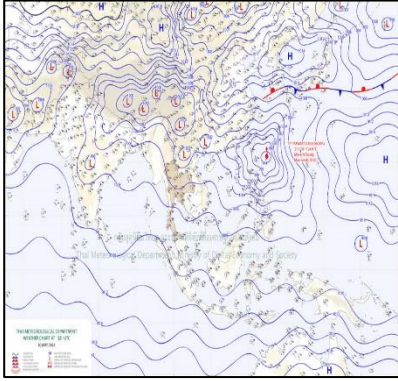
ศูนย์ปฏิบัติการน้ำอัจฉริยะ โทร. 02 669 2560 E-mail : wmsc.1460@gmail.com



วันพุธที่ 31 พฤษภาคม 2566



สภาพภูมิอากาศ และปริมาณฝน (วันที่ 31 พ.ค. 66 เวลา 06.00 น.)

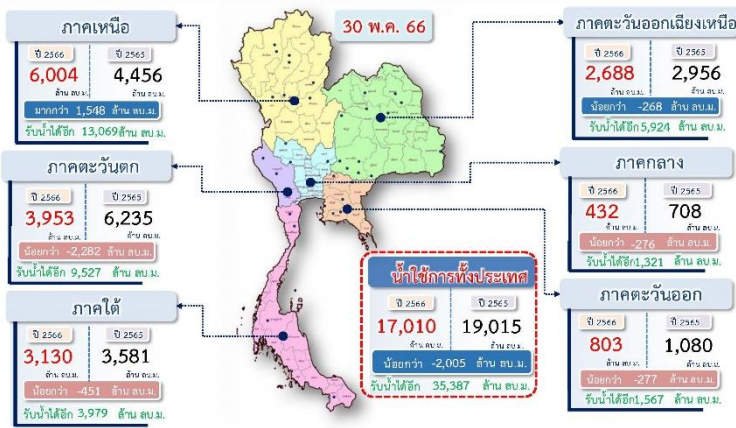


ประเทศไทยมีฝนฟ้าคะนองโดยมีฝนตกหนักบางแห่งบริเวณภาคตะวันออก และมีฝนตกหนักมากบางพื้นที่ บริเวณภาคใต้ฝั่งตะวันตก ซึ่งอาจทำให้เกิดน้ำท่วมฉับพลันและน้ำป่าไหลหลาก โดยเฉพาะพื้นที่ลาดเชิงเขาใกล้ทางน้ำไหลผ่านและพื้นที่ลุ่ม ทั้งนี้เนื่องจากมรสุมตะวันตกเฉียงใต้กำลังค่อนข้างแรงพัดปกคลุมทะเลอันดามัน ประเทศไทย และอ่าวไทย

ปริมาณฝนตก 24 ชั่วโมงที่ผ่านมา สูงสุด 3 ลำดับ ได้แก่ อ.เมืองพังงา จ.พังงา 109.5 มม. อ.บึงสามพัน จ.เพชรบูรณ์ 99.0 มม. และ อ.ห้วยคต จ.อุทัยธานี 99.0 มม.

แหล่งที่มา สำนักงานทรัพยากรน้ำแห่งชาติ (สทนช.)

ปริมาณน้ำ **ใช้การ** อ่างเก็บน้ำขนาดใหญ่และขนาดกลาง



สถานการณ์น้ำ 4 เขื่อนหลักกลุ่มเจ้าพระยา (ข้อมูล ณ วันที่ 31 พ.ค. 66)

สภาพน้ำในอ่างเก็บน้ำ ภูมิพล สิริกิตี แควน้อยฯ และป่าสักฯ วันที่ 31 พฤษภาคม 2566

อ่างเก็บน้ำ	ปริมาณน้ำในอ่างฯ		ปริมาณน้ำใช้การได้		ปริมาณน้ำไหลลงอ่างฯ		ปริมาณน้ำระบาย		รับน้ำได้อีก
	ปริมาณน้ำ	% ความจุ	ปริมาณน้ำ	% ใช้การ	วันที่	เมื่อวาน	วันที่	เมื่อวาน	
ภูมิพล	7,455	55	3,655	38	0.92	1.07	30.00	30.00	6,007
สิริกิตี	4,073	43	1,223	18	0.96	1.82	14.84	14.08	5,437
ภูมิพล+สิริกิตี	11,528	50	4,878	30	1.88	2.89	44.84	44.08	11,444
แควน้อยฯ	216	23	173	19	0.00	0.00	2.16	2.16	723
ป่าสักสิทธิ์	156	16	153	16	0.47	2.01	1.74	1.74	804
รวมทั้งหมด	11,900	48	5,204	29	2.35	4.90	48.74	47.98	12,971

หมายเหตุ : () คือ ปริมาณขุ่นเกินปกติ (หน่วย : ล้าน ลบ.ม.)

โครงการจ้างแรงงานชลประทาน เพื่อช่วยเหลือเกษตรกร



(ประจำปีงบประมาณ พ.ศ. 2566) ข้อมูล ณ วันที่ 15 พ.ค. 66

โครงการจ้างแรงงานชลประทาน เพื่อช่วยเหลือเกษตรกร ประจำปีงบประมาณ พ.ศ. 2566 รวมระยะเวลาการจ้างงาน 3-10 เดือน มีแผนการจ้างจำนวน 86,000 คน ปัจจุบันมีการจ้างแรงงานไปแล้ว จำนวน 76,911 คน คิดเป็นร้อยละ 89.43



คุณภาพน้ำ (วันที่ 31 พ.ค. 66 เวลา 07.00 น.)

(หน่วย : กรัม/ลิตร)

แม่น้ำ	สถานีเฝ้าระวัง	เกณฑ์เฝ้าระวัง	ค่าความเค็ม
เจ้าพระยา	ประปาสำแล จ.ปทุมธานี	0.25	0.17 (ปกติ)
บางปะกง	วัดบางคาง	1.00	0.16 (ปกติ)
ท่าจีน	ด้านนอกคลองจินดา	0.75	0.27 (ปกติ)
	ด้านในคลองจินดา	0.75	0.26 (ปกติ)
แม่กลอง	ปากคลองดำเนินสะดวก	2.00	0.21 (ปกติ)

ผลการจัดสรรน้ำฤดูฝนปี 2566 และผลการจัดสรรน้ำฤดูแล้งปี 2565/66



ผลจัดสรรน้ำฤดูฝน ปี 2566 (1 พ.ค.66 - 31 ต.ค.66)

ข้อมูลผลจัดสรรน้ำ ณ วันที่ 30 พ.ค.66

ทั้งประเทศ แผนจัดสรรน้ำ 14,851 ล้าน ลบ.ม. จัดสรรน้ำไปแล้ว 3,610 ล้าน ลบ.ม. (25%)
แผนเพาะปลูกข้าวนาปี (24 พ.ค.66) 16.98 ล้านไร่ เพาะปลูกไปแล้ว 3.18 ล้านไร่ (19%)
ลุ่มน้ำเจ้าพระยา แผนจัดสรรน้ำ 5,500 ล้าน ลบ.ม. จัดสรรน้ำไปแล้ว 1,480 ล้าน ลบ.ม. (27%)
แผนเพาะปลูกข้าวนาปี (24 พ.ค.66) 8.05 ล้านไร่ เพาะปลูกไปแล้ว 2.45 ล้านไร่ (30%)



ผลการจัดสรรน้ำฤดูแล้งปี 2565/66 (1 ม.ค.66 - 30 มิ.ย.66)

ข้อมูลผลจัดสรรน้ำ ณ วันที่ 30 พ.ค.66

ลุ่มน้ำแม่กลอง แผนจัดสรรน้ำ 5,500 ล้าน ลบ.ม. จัดสรรน้ำไปแล้ว 4,342 ล้าน ลบ.ม. (79%)
แผนเพาะปลูกข้าวนาปี (24 พ.ค.66) 0.84 ล้านไร่ เพาะปลูกไปแล้ว 0.83 ล้านไร่ (98%)

กิจกรรมและการให้ความช่วยเหลือของกรมชลประทาน



- โครงการส่งน้ำและบำรุงรักษาพระพิมล สำนักงานชลประทานที่ 11 ดำเนินการติดตั้งเครื่องสูบน้ำ ขนาด 12 นิ้ว จำนวน 1 เครื่อง ณ ตำบลคอนแฝก อำเภอนครชัยศรี จังหวัดนครปฐม เพื่อเป็นการเพิ่มประสิทธิภาพการระบายน้ำ
- โครงการส่งน้ำและบำรุงรักษาขางมณี สำนักงานชลประทานที่ 12 ดำเนินการกำจัดวัชพืช ในเขตพื้นที่ ตำบลอินทรประมุข อำเภอโพธิ์ทอง จังหวัดอ่างทอง เพื่อลดการแพร่ขยายพันธุ์ของผักตบชวาและเพิ่มประสิทธิภาพในการส่งน้ำในช่วงฤดูฝน
- โครงการส่งน้ำและบำรุงรักษาท่าโบสถ์ สำนักงานชลประทานที่ 12 ดำเนินการติดตั้งเครื่องสูบน้ำ ขนาด 12 นิ้ว จำนวน 4 เครื่อง บริเวณ ตำบลหัวเขา อำเภอเดิมบางนางบวช จังหวัดสุพรรณบุรี เพื่อช่วยเหลือประชาชนแก้ไขปัญหาการขาดแคลนน้ำในการอุปโภคบริโภค



สายด่วน 1460
ศูนย์ปฏิบัติการน้ำอัจฉริยะ



สามารถติดตามสถานการณ์น้ำได้ที่
<http://wmsc.rid.go.th/>

