

รายงานสถานการณ์น้ำ

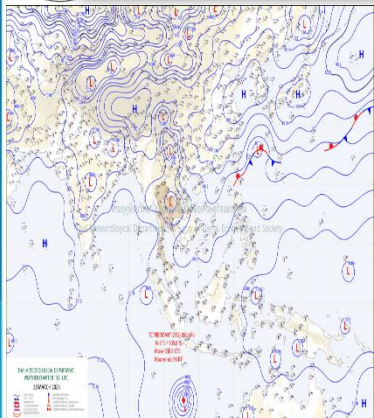
ศูนย์ปฏิบัติการน้ำอัจฉริยะ โทร. 02 669 2560 E-mail : wmsc.1460@gmail.com



วันศุกร์ที่ 31 มีนาคม 2566



สภาพภูมิอากาศ และปริมาณฝน (วันที่ 31 มี.ค. 66 เวลา 06.00 น.)

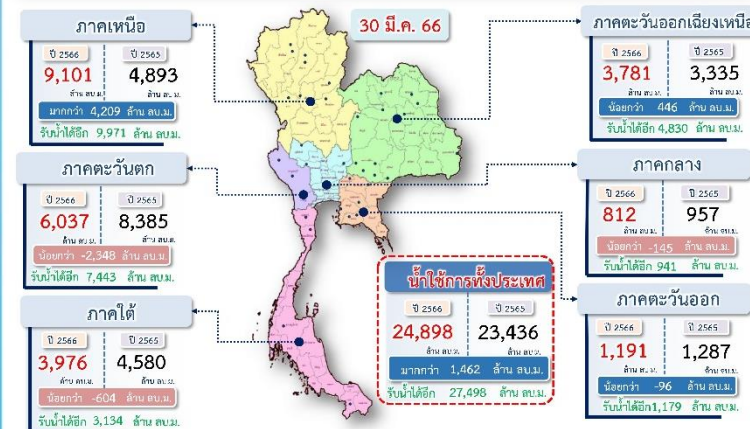


ความกดอากาศต่ำเนื่องจากความร้อนปกคลุมภาคเหนือ และภาคตะวันออกเฉียงเหนือตอนบน ลักษณะเช่นนี้ทำให้ประเทศไทยตอนบนมีอากาศร้อนโดยทั่วไปกับมีฟ้าหลัวในตอนกลางวัน โดยมีอากาศร้อนจัดบางแห่งในภาคเหนือ และภาคกลาง ในขณะที่ลมใต้และลมตะวันออกเฉียงใต้พัดนำความชื้นจากอ่าวไทยและทะเลจีนใต้เข้ามาปกคลุมภาคกลางตอนล่าง ภาคตะวันออกเฉียงเหนือ และภาคตะวันออก ทำให้ประเทศไทยตอนบนยังคงมีฝนฟ้าคะนองเกิดขึ้นได้บางพื้นที่กับมีลมกระโชกแรงบางแห่งในภาคกลาง และภาคตะวันออกเฉียงเหนือ สำหรับลมตะวันออกเฉียงใต้พัดปกคลุมอ่าวไทย ภาคใต้ และทะเลอันดามัน ทำให้ภาคใต้มีฝนฟ้าคะนองบางแห่ง

ปริมาณฝนตก 24 ชั่วโมงที่ผ่านมา สูงสุด 3 ลำดับ ได้แก่ อ.กระบุรี จ.ระนอง 86.0 มม. อ.บ่อไร่ จ.ตราด 55.2 มม. และ อ.สามร้อยยอด จ.ประจวบคีรีขันธ์ 53.2 มม.

แหล่งที่มา สำนักงานทรัพยากรน้ำแห่งชาติ (สทนช.)

ปริมาณน้ำใช้การ อ่างเก็บน้ำขนาดใหญ่และขนาดกลาง



น้ำใช้การทั้งประเทศ
ปี 2566: 24,898 ล้าน ลบ.ม.
ปี 2565: 23,436 ล้าน ลบ.ม.
มากกว่า 1,462 ล้าน ลบ.ม.
รับน้ำได้อีก 27,498 ล้าน ลบ.ม.

สถานการณ์น้ำ 4 เขื่อนหลักกลุ่มเจ้าพระยา (ข้อมูล ณ วันที่ 31 มี.ค. 66)

สถานีในอ่างเก็บน้ำ ภูมิพล สิริกิติ์ แควน้อยฯ และป่าสักฯ วันที่ 31 มีนาคม 2566

อ่างเก็บน้ำ	ปริมาณน้ำในอ่างฯ		ปริมาณน้ำใช้การได้		ปริมาณน้ำไหลลงอ่างฯ		ปริมาณน้ำระบาย		รับน้ำได้อีก
	ปริมาณน้ำ	% ความจุ	ปริมาณน้ำ	% ใช้การ	วันที่	เมื่อวาน	วันที่	เมื่อวาน	
ภูมิพล	9,175	68	5,375	56	0.79	0.00	24.00	24.00	4,287
สิริกิติ์	5,005	53	2,155	32	0.95	0.91	17.00	16.99	4,505
ภูมิพล+สิริกิติ์	14,180	62	7,530	46	1.74	0.91	41.00	40.99	8,792
แควน้อยฯ	423	45	380	42	0.00	0.00	4.32	4.32	516
ป่าสักชลสิทธิ์	368	38	365	38	0.00	0.41	4.32	4.33	592
รวมทั้งหมด	14,972	60	8,276	46	1.74	1.32	49.64	49.64	9,899

หมายเหตุ: () คือ บริเวณจุดรับปกติ (หน่วย : ล้าน ลบ.ม.)

โครงการจ้างแรงงานชลประทาน เพื่อช่วยเหลือเกษตรกร

(ประจำปีงบประมาณ พ.ศ. 2566) ข้อมูล ณ วันที่ 17 มี.ค. 66

โครงการจ้างแรงงานชลประทาน เพื่อช่วยเหลือเกษตรกร ประจำปีงบประมาณ พ.ศ. 2566 รวมระยะเวลาการจ้างงาน 3-10 เดือน มีแผนการจ้างจำนวน 86,000 คน ปัจจุบันมีการจ้างแรงงานไปแล้ว จำนวน 54,621 คน คิดเป็นร้อยละ 63.51



คุณภาพน้ำ (วันที่ 31 มี.ค. 66 เวลา 07.00 น.)

(หน่วย : กรัม/ลิตร)

แม่น้ำ	สถานีเฝ้าระวัง	เกณฑ์เฝ้าระวัง	ค่าความเค็ม
เจ้าพระยา	ประปาสำแล จ.ปทุมธานี	0.25	0.16 (ปกติ)
บางปะกง	วัดบางแตน	1.00	0.09 (ปกติ)
	ด้านนอกคลองจินดา	0.75	0.23 (ปกติ)
ท่าจีน	ด้านในคลองจินดา	0.75	0.21 (ปกติ)
	ปากคลองดำเนินสะดวก	2.00	0.14 (ปกติ)

ผลจัดสรรน้ำฤดูแล้งปี 2565/66 และผลการเพาะปลูกข้าวนาปรัง

ผลจัดสรรน้ำฤดูแล้ง ปี 2565/66 (ข้อมูล ณ วันที่ 30 มี.ค.66)

ทั้งประเทศ แผนจัดสรรน้ำ 27,685 ล้าน ลบ.ม. จัดสรรน้ำไปแล้ว 20,622 ล้าน ลบ.ม. (75%)
คงเหลือปริมาณน้ำที่ต้องจัดสรรอีก 7,063 ล้าน ลบ.ม. (25%)
กลุ่มน้ำเจ้าพระยา แผนจัดสรรน้ำ 9,100 ล้าน ลบ.ม. จัดสรรน้ำไปแล้ว 7,439 ล้าน ลบ.ม. (82%)
คงเหลือปริมาณน้ำที่ต้องจัดสรรอีก 1,661 ล้าน ลบ.ม. (18%)
กลุ่มน้ำแม่กลอง แผนจัดสรรน้ำ 5,500 ล้าน ลบ.ม. จัดสรรน้ำไปแล้ว 2,407 ล้าน ลบ.ม. (44%)
คงเหลือปริมาณน้ำที่ต้องจัดสรรอีก 3,093 ล้าน ลบ.ม. (56%)

การเพาะปลูกข้าวนาปรัง ปี 2565/66 (ข้อมูล ณ วันที่ 29 มี.ค.66)

ทั้งประเทศ แผนเพาะปลูกข้าวนาปรัง 10.42 ล้านไร่ เพาะปลูกไปแล้ว 10.14 ล้านไร่ (97%)
กลุ่มน้ำเจ้าพระยา แผนเพาะปลูกข้าวนาปรัง 6.64 ล้านไร่ เพาะปลูกไปแล้ว 6.37 ล้านไร่ (96%)
กลุ่มน้ำแม่กลอง แผนเพาะปลูกข้าวนาปรัง 0.84 ล้านไร่ เพาะปลูกไปแล้ว 0.68 ล้านไร่ (81%)

กิจกรรมและการให้ความช่วยเหลือของกรมชลประทาน

- โครงการส่งน้ำและบำรุงรักษาหนองหวาย สำนักงานชลประทานที่ 6 ลงพื้นที่ดำเนินการกำจัดวัชพืชผักตบชวาและสิ่งกีดขวางทางน้ำ ณ บริเวณท้ายฝายหนองหวาย ตำบลน้ำพอง อำเภอน้ำพอง จังหวัดขอนแก่น เพื่อเพิ่มประสิทธิภาพในการระบายน้ำและเป็นการปรับภูมิทัศน์ที่ทัศนียภาพ
- โครงการส่งน้ำและบำรุงรักษาเพชรบุรี สำนักงานชลประทานที่ 14 ลงพื้นที่ดำเนินการกำจัดวัชพืช และสิ่งกีดขวางทางน้ำ บริเวณคลองส่งน้ำ 1 ขวา สายใหญ่ ฝั่งซ้าย กม.17+680 ตำบลบ้านหม้อ อำเภอมือง จังหวัดเพชรบุรี เพื่อเพิ่มประสิทธิภาพในการระบายน้ำไหลลงปลายคลองได้อย่างสะดวก
- ส่วนเครื่องจักรกล สำนักงานชลประทานที่ 17 ดำเนินการติดตั้งเครื่องสูบน้ำเคลื่อนที่ที่เครื่อง DEUTZ F3L 912 จำนวน 1 เครื่อง ณ บ้านโคกไทร หมู่ที่ 1 ตำบลโฆษิต อำเภอดงตาล จังหวัดนครราชสีมา เพื่อสูบน้ำช่วยเหลือเกษตรกรในการปลูกข้าวนาปีปลายฤดูพื้นที่ช่วยเหลือ 300 ไร่



สามารถติดตามสถานการณ์น้ำได้ที่ <http://wmsc.rid.go.th/>

