

# รายงานสถานการณ์น้ำฉบับผู้บริหาร

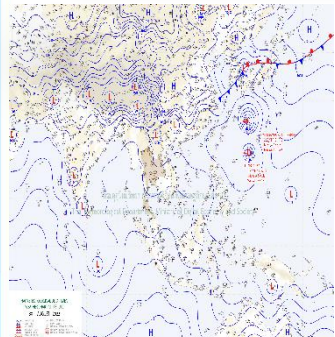


ศูนย์ปฏิบัติการน้ำอัจฉริยะ โทร. 02 669 2560 E-mail : wmsc.1460@gmail.com

วันพุธที่ 31 สิงหาคม 2565



สภาพภูมิอากาศ และปริมาณฝน (วันที่ 31 ส.ค. 65 เวลา 06.00 น.)

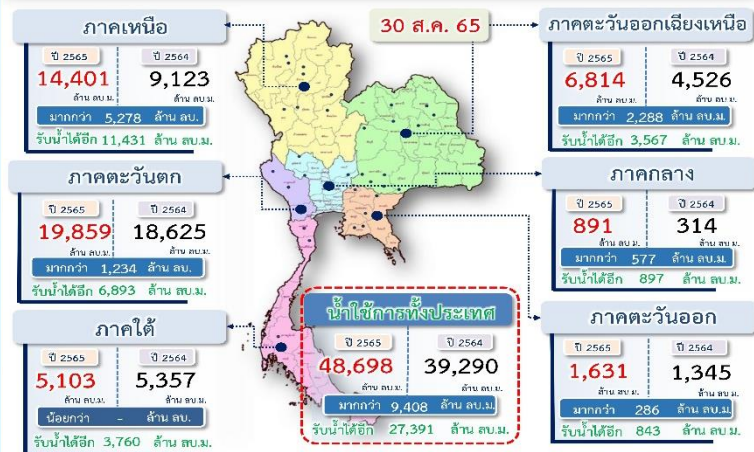


ลมตะวันออกเฉียงใต้พัดปกคลุมภาคตะวันออกเฉียงเหนือตอนล่าง ภาคตะวันออก ภาคใต้ และอ่าวไทย ประกอบกับมรสุมตะวันตกเฉียงใต้กำลังอ่อนพัดปกคลุมทะเลอันดามันตอนล่าง ลักษณะเช่นนี้ทำให้บริเวณดังกล่าวยังมีฝนและมีตกหนักบางพื้นที่ บริเวณภาคตะวันออกเฉียงเหนือด้านตะวันออก ภาคตะวันออก ภาคใต้ มีฝนฟ้าคะนองเกิดขึ้น และมีฝนตกหนักบางแห่งบริเวณภาคใต้

ปริมาณฝนตก 24 ชั่วโมงที่ผ่านมาสูงสุด 3 ลำดับ ได้แก่ อ.บ้านตาขุน จ.สุราษฎร์ธานี 153.0 มม. อ.สุคีริน จ.นราธิวาส 95.4 มม. และ อ.ป่าพะยอม จ.พัทลุง 65.0 มม.

แหล่งที่มา สำนักงานทรัพยากรน้ำแห่งชาติ (สทนช.)

ปริมาณน้ำ **เก็บกัก** อ่างเก็บน้ำขนาดใหญ่และขนาดกลาง



สถานการณ์น้ำ 4 เขื่อนหลักกลุ่มเจ้าพระยา (ข้อมูล ณ วันที่ 31 ส.ค. 65)

สถานีในอ่างเก็บน้ำ ภูมิพล สิริกิติ์ แควน้อยฯ และป่าสักฯ วันที่ 31 สิงหาคม 2565

อ่างเก็บน้ำ	ปริมาณน้ำในอ่างฯ		ปริมาณน้ำใช้การได้		ปริมาณน้ำไหลลงอ่างฯ		ปริมาณน้ำระบาย		รับน้ำได้อีก
	ปริมาณน้ำ	% ความจุ	ปริมาณน้ำ	% ใช้การ	วันที่	เมื่อวาน	วันที่	เมื่อวาน	
ภูมิพล	6,951	52	3,151	33	46.92	49.84	1.50	2.00	6,511
สิริกิติ์	5,320	56	2,470	37	25.96	31.82	3.95	2.10	4,190
ภูมิพล+สิริกิติ์	12,270	53	5,620	34	72.88	81.66	5.45	4.10	10,702
แควน้อยฯ	739	79	696	78	18.18	18.59	22.90	24.19	200
ป่าสักชลสิทธิ์	344	36	341	36	17.81	16.27	31.96	36.34	616
รวมทั้งหมด	13,353	54	6,657	37	108.87	116.53	60.31	64.63	11,518

\*หมายเหตุ: (○) คือ เก็บความสูงเกินปกติ

(หน่วย : ล้าน ลบ.ม.)

กิจกรรมและการให้ความช่วยเหลือของกรมชลประทาน



ส่วนเครื่องจักรกล สำนักงานชลประทานที่ 9 ดำเนินการสูบน้ำเร่งระบายน้ำท่วมขัง จำนวน 2 เครื่อง เพื่อเร่งระบายน้ำท่วมขังในพื้นที่หลังฝนตกหนัก ระดับน้ำในแม่น้ำสูงขึ้น ณ โรงพยาบาลเจ้าพระยาอภัยภูเบศร หมู่ที่ 12 ตำบลท่างาม อำเภอเมือง จังหวัดปราจีนบุรี

สถานการณ์น้ำท่า กรมชลประทาน (ข้อมูล วันที่ 31 ส.ค. 65 เวลา 06.00 น.)

สถานี	แม่น้ำ	ที่ตั้ง	ระดับตลิ่ง (เมตร)	ความจุ (ลบ.ม./วินาที)	ระดับน้ำ (เมตร)	ปริมาณน้ำ (ลบ.ม./วินาที)	(±) สูง/ต่ำกว่าตลิ่ง (เมตร)	แนวโน้ม
M.8	น่าน	อ.บ้านดงนก จ. พิจิตร	10.80	1023.00	9.77	845.00	-1.03	เพิ่มขึ้น
Y.16	ยม	อ. บางระจัน จ. พิจิตร	7.30	239.00	7.24	234.70	-0.06	ลดลง
Y.64	ยม	อ. บางระจัน จ. พิจิตร	6.40	352.00	6.29	336.70	-0.11	ลดลง
E.66A	ชี	อ. จันทรา จ. ร้อยเอ็ด	11.60	721.00	11.63	725.80	0.03	ทรงตัว
E.8A	ชี	อ. เมืองมหาสารคาม จ. มหาสารคาม	9.50	788.00	9.48	780.00	-0.02	ลดลง
E.18	ชี	อ. พุทธสาทร จ. ร้อยเอ็ด	9.80	1010.00	8.55	810.96	-1.25	ลดลง
E.95	ชี	อ. เขื่อนขันธ์ จ. ร้อยเอ็ด	7.50	860.00	7.32	819.37	-0.18	เพิ่มขึ้น
E.2A	ชี	อ. เมืองโกสุม จ. โคราช	12.00	1030.00	11.98	1027.22	-0.02	เพิ่มขึ้น
E.97	ชี	อ. ชำแสงแก้ว จ. โคราช	12.50	1068.00	11.73	934.45	-0.77	เพิ่มขึ้น
E.102	น้ำชี	อ. เมืองชัย จ. โคราช	9.20	-	9.38	-	0.18	เพิ่มขึ้น
E.20A	ชี	อ. มหาชัย จ. โคราช	10.00	1100.00	9.67	1021.91	-0.33	เพิ่มขึ้น
Kh.103	วังหลวง	อ. เมืองสุรธานี จ. สุราษฎร์	5.00	50.00	4.76	46.34	-0.24	ลดลง
E.98	ชี	อ. เขื่อนขันธ์ จ. สุราษฎร์	10.00	1075.00	9.29	908.00	-0.71	เพิ่มขึ้น
M.7	มูล	อ. เมืองสุราษฎร์ จ. สุราษฎร์	7.00	2300.00	6.70	2120.00	-0.30	เพิ่มขึ้น
C.35	เจ้าพระยา	อ. พระนครศรีอยุธยา จ. พระนครศรีอยุธยา	4.35	1179.00	4.19	1112.00	-0.16	เพิ่มขึ้น
C.36	คลองมะยม	อ. บางบาล จ. พระนครศรีอยุธยา	4.36	420.00	5.40	662.00	1.04	เพิ่มขึ้น
C.67	น้อย	อ. พระนครศรีอยุธยา จ. พระนครศรีอยุธยา	2.75	-	4.71	-	1.96	เพิ่มขึ้น
C.68	น้อย	อ. เสนา จ. พระนครศรีอยุธยา	3.20	-	3.64	-	0.44	เพิ่มขึ้น
Kgt.3	ปราจีนบุรี	อ. กบินทร์บุรี จ. ปราจีนบุรี	8.79	491.70	8.06	406.00	-0.73	ลดลง
N.80	เจ้าพระยา	อ. ชุมแสง จ. นครสวรรค์	25.00	450.00	23.71	366.00	-1.29	เพิ่มขึ้น
S.26	ป่าสัก	อ. ท่าเรือ จ. พระนครศรีอยุธยา	8.00	800.00	6.16	533.00	-1.84	ลดลง

สรุปพื้นที่ที่ประสบอุทกภัย กรมชลประทาน (วันที่ 31 ส.ค. 65)

พื้นที่ประสบอุทกภัยปี 2565 สาเหตุเนื่องจากอิทธิพล ร่องมรสุม และพายุ ดังนี้

- พายุดีเปรสชัน "มูหลาน" ที่อ่อนกำลังลงเป็นหย่อมความกดอากาศต่ำกำลังแรง และเคลื่อนเข้าปกคลุมประเทศจีนตอนใต้ ประเทศเมียนมาตอนบน และประเทศลาวตอนบน (วันที่ 11-13 ส.ค.65)

- ร่องมรสุมพาดผ่านตอนบนของภาคเหนือ และประเทศลาวตอนบน เข้าสู่หย่อมความกดอากาศต่ำบริเวณประเทศเมียนมาตอนบน ประกอบกับมรสุมตะวันตกเฉียงใต้ที่พัดปกคลุมทะเลอันดามัน ประเทศไทย และอ่าวไทย มีกำลังปานกลาง (วันที่ 20-22 ส.ค.65)

- พายุดีเปรสชัน "หมาฮอน" ที่อ่อนกำลังลงเป็นหย่อมความกดอากาศต่ำกำลังแรงบริเวณประเทศลาวตอนบน (วันที่ 24-26 ส.ค.65)

ส่งผลทำให้พื้นที่ได้รับผลกระทบรวม 35 จังหวัด ดังนี้

❖ จังหวัดที่เข้าสู่ภาวะปกติ 20 จังหวัด ได้แก่ จังหวัดเชียงใหม่ แม่ฮ่องสอน เชียงราย ลำปาง พะเยา น่าน พิษณุโลก อุตรดิตถ์ พิจิตร เลย นครราชสีมา ตราราด จันทบุรี สระแก้ว ฉะเชิงเทรา ปราจีนบุรี เพชรบูรณ์ นครนายก ระนอง และภูเก็ต

❖ จังหวัดที่ประสบอุทกภัย 15 จังหวัด ได้แก่ จังหวัดตาก อุตรธานี ขอนแก่น ชัยภูมิ ร้อยเอ็ด มหาสารคาม ยโสธร อุบลราชธานี บุรีรัมย์ ระยอง สระบุรี ลพบุรี อ่างทอง พระนครศรีอยุธยา และสุพรรณบุรี

สถานการณ์น้ำในกลุ่มน้ำเจ้าพระยา (วันที่ 31 ส.ค. 65)

**แม่น้ำปิง สถานี P.17** อ.บรรพตพิสัย จ.นครสวรรค์ ปริมาณน้ำไหลผ่าน 501 ลบ.ม./วินาที (เมื่อวาน 479 ลบ.ม./วินาที) ระดับน้ำ +36.00 ม.รทก. ต่ำกว่าตลิ่ง 3.80 ม.

**แม่น้ำน่าน สถานี N.67** อ.ชุมแสง จ.นครสวรรค์ ปริมาณน้ำไหลผ่าน 1,093 ลบ.ม./วินาที (เมื่อวาน 1,040 ลบ.ม./วินาที) ระดับน้ำ +26.37 ม.รทก. ต่ำกว่าตลิ่ง 1.93 ม.

**แม่น้ำเจ้าพระยา สถานี C.2** อ.เมือง จ.นครสวรรค์ ปริมาณน้ำไหลผ่าน 1,846 ลบ.ม./วินาที (เมื่อวาน 1,762 ลบ.ม./วินาที) ระดับน้ำ +22.55 ม.รทก. ต่ำกว่าตลิ่ง 3.65 ม.

**เขื่อนเจ้าพระยา สถานี C.13** อ.สรรพยา จ.ชัยนาท ปริมาณน้ำไหลผ่าน 1,678 ลบ.ม./วินาที (เมื่อวาน 1,618 ลบ.ม./วินาที) ระดับน้ำเหนือเขื่อน +15.89 ม.รทก. (เมื่อวาน +15.52 ม.รทก.)ระดับน้ำท้ายเขื่อน 13.46 ม.รทก.

**แม่น้ำป่าสัก** เขื่อนป่าสักชลสิทธิ์ ระบาย 369.90 ลบ.ม./วินาที (เมื่อวาน 420.56 ลบ.ม./วินาที) ท้ายเขื่อนพระรามหกที่สถานี S.26 ปริมาณน้ำไหลผ่าน 533.26 ลบ.ม./วินาที (เมื่อวาน 533.00 ลบ.ม./วินาที)

**แม่น้ำเจ้าพระยา C.29A** อ.บางไทร จ.พระนครศรีอยุธยา ปริมาณน้ำไหลผ่านเฉลี่ย 1,438 ลบ.ม./วินาที (เมื่อวาน 1,600 ลบ.ม./วินาที)



สามารถติดตามสถานการณ์น้ำได้ที่ <http://wmsc.rid.go.th/>

