

# รายงานสถานการณ์น้ำฉบับผู้บริหาร

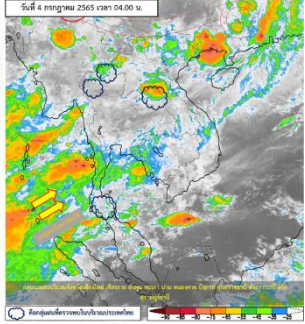
ศูนย์ปฏิบัติการน้ำอัจฉริยะ โทร. 02 669 2560 E-mail : wmsc.1460@gmail.com



วันจันทร์ที่ 4 กรกฎาคม 2565



## สภาพภูมิอากาศ และปริมาณฝน (วันที่ 4 ก.ค. 65 เวลา 06.00 น.)



ร่องมรสุมพาดผ่านประเทศเมียนมา และประเทศลาวตอนบน เข้าสู่หย่อมความกดอากาศต่ำ ที่ปกคลุมบริเวณประเทศจีนตอนใต้ ประกอบกับมรสุมตะวันตกเฉียงใต้กำลังค่อนข้างแรงยังคงพัดปกคลุมทะเลอันดามัน ประเทศไทย และอ่าวไทย ทำให้ประเทศไทยยังคงมีฝนตกหนักบางแห่งบริเวณภาคเหนือ ภาคตะวันออกเฉียงเหนือ ภาคกลาง และภาคใต้ฝั่งตะวันออก โดยมีฝนตกหนักมากบางพื้นที่บริเวณภาคตะวันออกเฉียงเหนือและภาคใต้ฝั่งตะวันตก

ปริมาณฝนตก 24 ชั่วโมงที่ ผ่านมาสูงสุด 3 ลำดับ ได้แก่ อ.คลองใหญ่ จ.ตราด 83.0 มม. อ.เมืองตราด จ.ตราด 81.6 มม. และ อ.คลองใหญ่ จ.ตราด 78.6 มม.

แหล่งที่มา สำนักงานทรัพยากรน้ำแห่งชาติ (สทนช.)



## คุณภาพน้ำ (วันที่ 4 ก.ค.65 เวลา 06.00 น.)

(หน่วย : กรัม/ลิตร)

แม่น้ำ	สถานีเฝ้าระวัง	เกณฑ์เฝ้าระวัง	ค่าความเค็ม
แม่น้ำเจ้าพระยา	ประปาสำแล จ.ปทุมธานี	0.25	0.18 (ปกติ)
	วัดบางคาง	2.00	0.11 (ปกติ)
แม่น้ำท่าจีน	ด้านนอกคลองจินดา	0.75	0.22 (ปกติ)
	ด้านในคลองจินดา	0.75	0.21 (ปกติ)
แม่น้ำแม่กลอง	ปากคลองดำเนินสะดวก	2.00	0.15 (ปกติ)



## สถานการณ์น้ำในลุ่มน้ำเจ้าพระยา (ข้อมูล ณ วันที่ 4 ก.ค.65)

**แม่น้ำปิง สถานี P.17** อ.บรรพตพิสัย จ.นครสวรรค์ ปริมาณน้ำไหลผ่าน 115 ลบ.ม./วินาที (เมื่อวาน 144 ลบ.ม./วินาที) ระดับน้ำ +34.57 ม.รทก. ต่ำกว่า 5.11 ม.

**แม่น้ำน่าน สถานี N.67** อ.ชุมแสง จ.นครสวรรค์ ปริมาณน้ำไหลผ่าน 114 ลบ.ม./วินาที (เมื่อวาน 114 ลบ.ม./วินาที) ระดับน้ำ +18.66 ม.รทก. ต่ำกว่าตลิ่ง 9.64 ม.

**แม่น้ำเจ้าพระยา สถานี C.2** อ.เมือง จ.นครสวรรค์ ปริมาณน้ำไหลผ่าน 253 ลบ.ม./วินาที (เมื่อวาน 292 ลบ.ม./วินาที) ระดับน้ำ +17.39 ม.รทก. ต่ำกว่าตลิ่ง 8.81 ม.

**เขื่อนเจ้าพระยา สถานี C.13** อ.สรรพยา จ.ชัยนาท ปริมาณน้ำไหลผ่าน 70 ลบ.ม./วินาที (เมื่อวาน 70 ลบ.ม./วินาที) ระดับน้ำเหนือเขื่อน +15.10 ม.รทก. (เมื่อวาน +15.33 ม.รทก.) ระดับน้ำท้ายเขื่อน 5.37 ม.รทก.

**แม่น้ำป่าสัก** เขื่อนป่าสักชลสิทธิ์ ระบาย 35.02 ลบ.ม./วินาที (เมื่อวาน 50.02 ลบ.ม./วินาที) ระบายท้ายเขื่อนพระรามทก 0 ลบ.ม./วินาที (เมื่อวาน 0 ลบ.ม./วินาที) ปริมาณน้ำไหลผ่านสถานี S.26 ท้ายเขื่อนพระรามทก อ.ท่าเรือ จ.พระนครศรีอยุธยา - ลบ.ม./วินาที (เมื่อวาน - ลบ.ม./วินาที)

**แม่น้ำเจ้าพระยา C.29A** อ.บางไทร จ.พระนครศรีอยุธยา ปริมาณน้ำไหลผ่านเฉลี่ย 100 ลบ.ม./วินาที (เมื่อวาน 95 ลบ.ม./วินาที)

## ผลจัดสรรน้ำฤดูฝนปี 2565

ผลจัดสรรน้ำฤดูฝน ปี 2565 (1 พ.ค - 31 ต.ค 65) (ข้อมูล ณ วันที่ 3 ก.ค.65)

ทั้งประเทศ แผนจัดสรรน้ำจากน้ำชลประทาน 14,831 ล้าน ลบ.ม. **จัดสรรน้ำไปแล้ว 8,960 ล้าน ลบ.ม. (60%)** คงเหลือปริมาณน้ำที่ต้องจัดสรร 5,871 ล้าน ลบ.ม. (40%)

ลุ่มน้ำเจ้าพระยา แผนจัดสรรน้ำจากน้ำชลประทาน 4,000 ล้าน ลบ.ม. **จัดสรรน้ำไปแล้ว 2,010 ล้าน ลบ.ม. (50%)** คงเหลือปริมาณน้ำที่ต้องจัดสรร 1,990 ล้าน ลบ.ม. (50%)

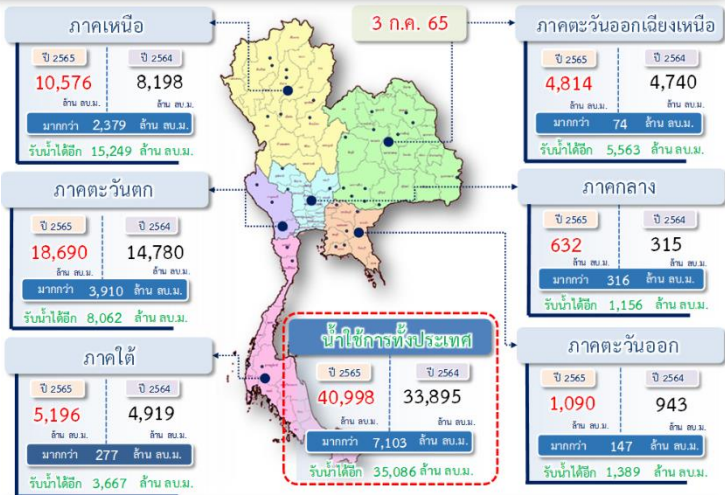
ลุ่มน้ำแม่กลอง แผนจัดสรรน้ำ 4,000 ล้าน ลบ.ม. **จัดสรรน้ำไปแล้ว 105 ล้าน ลบ.ม. (2%)** คงเหลือปริมาณน้ำที่ต้องจัดสรร 3,895 ล้าน ลบ.ม. (98%)

## กิจกรรมและการให้ความช่วยเหลือของกรมชลประทาน

โครงการส่งน้ำและบำรุงรักษาพระยาบรรลือ สำนักงานชลประทานที่ 11 ดำเนินการขุดลอกคลอง ณ คลองลากซ้อน ตำบลราชบุรณิคม อำเภอไทรน้อย จังหวัดนนทบุรี เพื่อเป็นการบรรเทาปัญหาที่ท่วมให้กับประชาชน และเป็นการเพิ่มประสิทธิภาพการระบายน้ำ



## ปริมาณน้ำ เก็บกัก อ่างเก็บน้ำขนาดใหญ่และขนาดกลาง



## สถานการณ์น้ำ 4 เขื่อนหลักลุ่มน้ำเจ้าพระยา (ข้อมูล ณ วันที่ 4 ก.ค. 65)

สภาพน้ำในอ่างเก็บน้ำ ภูมิพล สิริกิติ์ แควน้อยฯ และป่าสักฯ วันที่ 4 กรกฎาคม 2565

อ่างเก็บน้ำ	ปริมาณน้ำในอ่างฯ		ปริมาณน้ำใช้การได้		ปริมาณน้ำไหลลงอ่างฯ		ปริมาณน้ำระบาย		รับน้ำได้อีก
	ปริมาณน้ำ	% ความจุ	ปริมาณน้ำ	% ใช้การ	วันนี้	เมื่อวาน	วันนี้	เมื่อวาน	
ภูมิพล	5,656	42	1,856	19	1.46	0.00	15.00	15.00	7,806
สิริกิติ์	3,556	37	706	11	30.70	30.81	16.99	17.14	5,954
ภูมิพล+สิริกิติ์	9,212	40	2,562	16	32.16	30.81	31.99	32.14	13,760
แควน้อยฯ	275	29	232	26	0.96	1.39	3.02	3.02	664
ป่าสักชลสิทธิ์	179	19	176	18	0.06	1.49	3.03	4.32	781
รวมทั้งหมด	9,666	39	2,970	16	33.18	33.69	38.04	39.49	15,205

## สภาพการเพาะปลูกข้าว (ข้อมูล ณ วันที่ 29 มิ.ย.65)

ทั้งประเทศ แผนเพาะปลูกข้าวนาปี 16.83 ล้านไร่ **เพาะปลูกไปแล้ว 10.82 ล้านไร่ (64%)**  
 เก็บเกี่ยวแล้ว - ล้านไร่  
 ลุ่มน้ำเจ้าพระยา แผนเพาะปลูกข้าวนาปี 8.05 ล้านไร่ **เพาะปลูกไปแล้ว 6.49 ล้านไร่ (81%)**  
 เก็บเกี่ยวแล้ว - ล้านไร่  
 ลุ่มน้ำแม่กลอง แผนเพาะปลูกข้าวนาปี 0.84 ล้านไร่ **เพาะปลูกไปแล้ว 0.84 ล้านไร่ (100%)**  
 เก็บเกี่ยวแล้ว 0.376 ล้านไร่

