

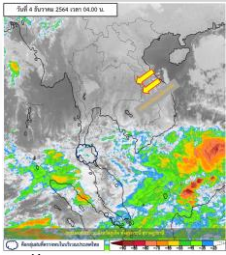
# รายงานสถานการณ์น้ำฉบับผู้บริหาร

ศูนย์ปฏิบัติการน้ำอัจฉริยะ โทร. 02 669 2560 E-mail : wmsc.1460@gmail.com

วันเสาร์ที่ 4 ธันวาคม 2564



## สภาพภูมิอากาศ และปริมาณฝน (วันที่ 4 ธ.ค.64 เวลา 06.00 น.)



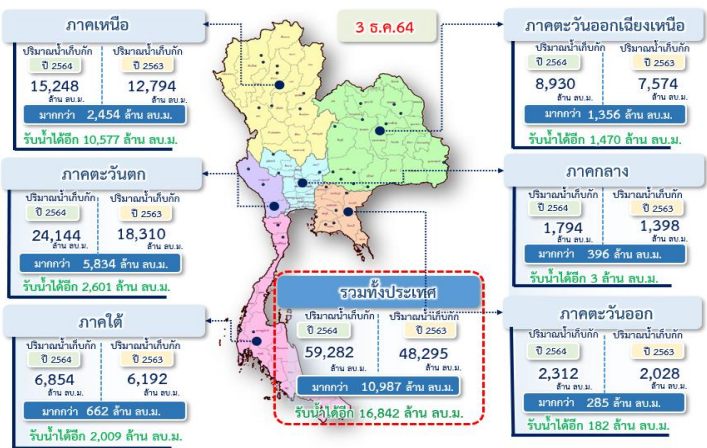
ลำดับที่	อำเภอ	จังหวัด	ปริมาณฝนสะสม (มม.)
1	บ้านนาสาร	สุราษฎร์ธานี	84.5
2	เข็ญใหญ่	นครศรีธรรมราช	72.8
3	ท่าฉาง	สุราษฎร์ธานี	59.5
4	ท่าลี่	เลย	55.0
5	ป่าบอน	พัทลุง	48.8

หมายเหตุ แหล่งที่มาสำนักงานทรัพยากรน้ำแห่งชาติ (สทนช.)

บริเวณความกดอากาศสูงหรือมวลอากาศเย็นกำลังแรงจากประเทศจีนแผ่ปกคลุมประเทศไทย ทำให้บริเวณดังกล่าวมีอากาศเย็นถึงหนาวกับมีลมแรง อุณหภูมิจะลดลงอีก 1-3 องศาเซลเซียส สำหรับบริเวณยอดดอยมีอากาศหนาวถึงหนาวจัดกับมีน้ำค้างบางแห่ง อุณหภูมิต่ำสุด 4-10 องศาเซลเซียส ส่วนบริเวณยอดภูมิมียอดอากาศหนาวถึงหนาวจัด อุณหภูมิต่ำสุด 7-12 องศาเซลเซียส ขอให้ประชาชนบริเวณประเทศไทยตอนบนดูแลรักษาสุขภาพเนื่องจากสภาพอากาศที่หนาวเย็นลงไว้ด้วยสำหรับมรสุมตะวันออกเฉียงเหนือที่พัดปกคลุมอ่าวไทยและภาคใต้มีกำลังอ่อนลง ลักษณะเช่นนี้ทำให้ภาคใต้มีฝนลดลง

## ปริมาณน้ำ เก็บกัก อ่างเก็บน้ำขนาดใหญ่และขนาดกลาง

(ข้อมูล ณ วันที่ 3 ธ.ค.64)



## สถานการณ์น้ำ 4 เขื่อนหลักกลุ่มเจ้าพระยา (ข้อมูล ณ วันที่ 4 ธ.ค.64)

สภาพน้ำในอ่างเก็บน้ำ ภูมิพล สิริกิติ์ แคว้นน้อยฯ และป่าสักฯ วันที่ 4 ธันวาคม 2564

อ่างเก็บน้ำ	ปริมาณน้ำในอ่างฯ		ปริมาณน้ำใช้การได้		ปริมาณน้ำไหลลงอ่างฯ			ปริมาณน้ำระบาย	รับน้ำได้อีก
	ปริมาณน้ำ	% ความจุ	ปริมาณน้ำ	% ใช้การ	วันที่	เมื่อวาน	วันที่		
ภูมิพล	8,433	63	4,633	48	3.95	6.48	8.00	8.00	5,029
สิริกิติ์	4,495	47	1,645	25	2.64	2.62	5.60	5.58	5,015
ภูมิพล+สิริกิติ์	12,928	56	6,278	38	6.59	9.10	13.60	13.58	10,044
แคว้นน้อยฯ	929	99	886	99	0.81	0.82	3.02	3.02	10
ป่าสักชลสิทธิ์	965	101	962	101	0.38	0.29	1.50	1.50	0
รวมทั้งหมด	14,822	60	8,126	45	7.78	10.20	18.12	18.10	10,054

\*หมายเหตุ: ( ) คือ เขื่อนฯ ขยายเก็บกัก

(หน่วย : ล้าน ลบ.ม.)

## กิจกรรมและการให้ความช่วยเหลือของกรมชลประทาน

- โครงการชลประทานประจวบคีรีขันธ์ สำนักงานชลประทานที่ 14 ลงพื้นที่ติดตั้งบานระบายของคลองส่งน้ำสายใหญ่ฝั่งขวา อ่างเก็บน้ำยางชุม ณ ตำบลหาดขาม อำเภอกุยบุรี จังหวัดประจวบคีรีขันธ์ เพื่อควบคุมปริมาณน้ำให้เป็นไปตามความต้องการของราษฎร
- โครงการส่งน้ำและบำรุงรักษาระโนด-กระแลสินธุ์ สำนักงานชลประทานที่ 16 ดำเนินการปิดประตูระบายน้ำคลองมหากา และประตูระบายน้ำคลองเฉียงพง ตำบลระโนด อำเภอระโนด จังหวัดสงขลา พร้อมดำเนินการเดินเครื่องสูบน้ำด้วยไฟฟ้า จำนวน 2 เครื่อง อัตราสูบ 1.5 ลบ.ม./วินาที เพื่อระบายน้ำออกสู่ทะเลสาบสงขลา

## สถานการณ์น้ำท่า สถานีหลักกรมชลประทาน (ข้อมูล ณ วันที่ 4 ธ.ค.64)

สถานี	ที่ตั้ง	ระดับตลิ่ง (เมตร)	ความจุ (ลบ.ม./วินาที)	ระดับน้ำ (เมตร)	ปริมาณน้ำ (ลบ.ม./วินาที)	(+)สูง/(-)ต่ำกว่าตลิ่ง (เมตร)
E.95	อ.เชียงขวัญ จ.ร้อยเอ็ด	7.50	875.00	6.36	613.37	-1.14
M.4	อ.ท่าตูม จ.สุรินทร์	6.30	550.00	5.20	388.00	-1.10
M.5	อ.ราชสีห์ จ.ศรีสะเกษ	8.10	965.00	6.03	605.95	-2.07
T.13	อ.สองพี่น้อง จ.สุพรรณบุรี	2.40	-	2.83	-	0.43
T.1	อ.นครชัยศรี จ.นครปฐม	1.66	-	1.59	-	-0.07
X.173A	อ.สะเดา จ.สงขลา	16.13	255.75	13.92	79.10	-2.21
X.174	อ.หาดใหญ่ จ.สงขลา	8.88	212.00	5.04	13.25	-3.84
X.167	อ.ร่อนพิบูลย์ จ.นครศรีธรรมราช	11.35	96.00	11.29	93.65	-0.06
X.203	อ.เมืองนครศรีธรรมราช จ.นครศรีธรรมราช	10.80	52.00	10.49	34.38	-0.31
X.285	อ.เมืองนครศรีธรรมราช จ.นครศรีธรรมราช	3.20	-	2.62	-	-0.58

## สรุปพื้นที่ประสบอุทกภัย กรมชลประทาน (ข้อมูล ณ วันที่ 3 ธ.ค.64)

**พื้นที่ประสบอุทกภัยปี 2564 สาเหตุเนื่องจากอิทธิพล ดังนี้**  
จากอิทธิพลของมรสุมตะวันออกเฉียงเหนือพัดปกคลุมอ่าวไทยและภาคใต้มีกำลังแรง (วันที่ 10-13 พ.ย.64) และอิทธิพลของลมตะวันออกเฉียงเหนือพัดปกคลุมภาคใต้และอ่าวไทยมีกำลังแรง (วันที่ 23-25 พ.ย.64) ต่อเนื่องจนถึงหย่อมความกดอากาศต่ำกำลังแรงที่ปกคลุมทะเลจีนใต้ตอนล่างเคลื่อนเข้าสู่แนวร่องมรสุม ที่พัดผ่านภาคใต้ตอนล่างประกอบกับมรสุมตะวันออกเฉียงเหนือกำลังค่อนข้างแรงพัดปกคลุมอ่าวไทยและภาคใต้ (วันที่ 29 พ.ย.-2 ธ.ค. 64)

- ส่งผลกระทบต่อพื้นที่ได้รับผลกระทบรวม 53 จังหวัด ดังนี้**
- ❖ **พื้นที่ที่เคยประสบปัญหาอุทกภัย และเข้าสู่ภาวะปกติแล้ว 44 จังหวัด** ได้แก่ จังหวัด 1.เชียงราย 2.เลย 3.กำแพงเพชร 4.ตาก 5.เชียงใหม่ 6.ลำปาง 7.ลำพูน 8.นครสวรรค์ 9.พิจิตร 10.สุโขทัย 11.แพร่ 12.เพชรบูรณ์ 13.ขอนแก่น 14.มหาสารคาม 15.นครราชสีมา 16.กาฬสินธุ์ 17.พะเยา 18.สมุทรปราการ 19.ชลบุรี 20.สระแก้ว 21.ระยอง 22.จันทบุรี 23.พังงา 24.ตราด 25.ชัยภูมิ 26.สระบุรี 27.กาญจนบุรี 28.ปราจีนบุรี 29.ฉะเชิงเทรา 30.สิงห์บุรี 31.ลพบุรี 32.พระนครศรีอยุธยา 33.ชัยนาท 34.อุทัยธานี 35.อ่างทอง 36.นนทบุรี 37.เพชรบุรี 38.ประจวบคีรีขันธ์ 39.ระนอง 40.นราธิวาส 41.สตูล 42.พิษณุโลก 43.สงขลา และ 44.ตรัง
  - ❖ **พื้นที่ประสบอุทกภัย 9 จังหวัด** ได้แก่ จังหวัด 1.ร้อยเอ็ด 2.ยโสธร 3.นครปฐม 4.อุบลราชธานี 5.สุพรรณบุรี 6.สุราษฎร์ธานี 7.นครศรีธรรมราช 8.พัทลุง และ 9.ชุมพร

## สถานการณ์น้ำในลุ่มน้ำเจ้าพระยา (ข้อมูล ณ วันที่ 4 ธ.ค.64)

- แม่น้ำปิง สถานี P17** อ.บรรพตพิสัย จ.นครสวรรค์ ปริมาณน้ำไหลผ่าน 42 ลบ.ม./วินาที (เมื่อวาน 39 ลบ.ม./วินาที) ระดับน้ำ +34.17 ม.รทก. ต่ำกว่าตลิ่ง 5.66 ม.
- แม่น้ำน่าน สถานี N67** อ.ชุมแสง จ.นครสวรรค์ ปริมาณน้ำไหลผ่าน 241 ลบ.ม./วินาที (เมื่อวาน 261 ลบ.ม./วินาที) ระดับน้ำ +20.21 ม.รทก. ต่ำกว่าตลิ่ง 8.09 ม.
- แม่น้ำเจ้าพระยา สถานี C2** อ.เมือง จ.นครสวรรค์ ปริมาณน้ำไหลผ่าน 400 ลบ.ม./วินาที (เมื่อวาน 422 ลบ.ม./วินาที) ระดับน้ำ +18.08 ม.รทก. ต่ำกว่าตลิ่ง 8.12 ม.
- เขื่อนเจ้าพระยา สถานี C13** อ.สรรพยา จ.ชัยนาท ปริมาณน้ำไหลผ่าน 119 ลบ.ม./วินาที (เมื่อวาน 124 ลบ.ม./วินาที) ระดับน้ำเหนือเขื่อน +16.42 ม.รทก. (เมื่อวาน +16.47 ม.รทก.) ระดับน้ำท้ายเขื่อน 5.92 ม.รทก. **รับน้ำฝั่งตะวันตก** 170 ลบ.ม./วินาที (เมื่อวาน 168 ลบ.ม./วินาที) / **รับน้ำฝั่งตะวันออก** 81 ลบ.ม./วินาที (เมื่อวาน 80 ลบ.ม./วินาที) **รวมรับน้ำ 2 ฝั่ง** 251 ลบ.ม./วินาที (เมื่อวาน 248 ลบ.ม./วินาที)
- แม่น้ำป่าสัก** เขื่อนป่าสักชลสิทธิ์ ระบาย 17.36 ลบ.ม./วินาที (เมื่อวาน 17.36 ลบ.ม./วินาที) ระบายท้ายเขื่อนพระรามหก 0.00 ลบ.ม./วินาที (เมื่อวาน 0.00 ลบ.ม./วินาที) ปริมาณน้ำไหลผ่านสถานี S.26 ท้ายเขื่อนพระรามหก อ.ท่าเรือ จ.พระนครศรีอยุธยา - ลบ.ม./วินาที (เมื่อวาน - ลบ.ม./วินาที)
- แม่น้ำเจ้าพระยา C29A** อ.บางไทร จ.พระนครศรีอยุธยา ปริมาณน้ำไหลผ่านเฉลี่ย 286 ลบ.ม./วินาที (เมื่อวาน 338 ลบ.ม./วินาที)
- แม่น้ำท่าจีน สถานี T.1** อ.นครชัยศรี จ.นครปฐม (ระดับตลิ่ง 1.66 ม.รทก.) มีระดับน้ำ +1.59 ม.รทก. สูงกว่าตลิ่ง +0.07 ม. (เมื่อวาน +1.74 ม.รทก.)



สามารถติดตามสถานการณ์น้ำได้ที่ <http://wmsc.rid.go.th/>

