

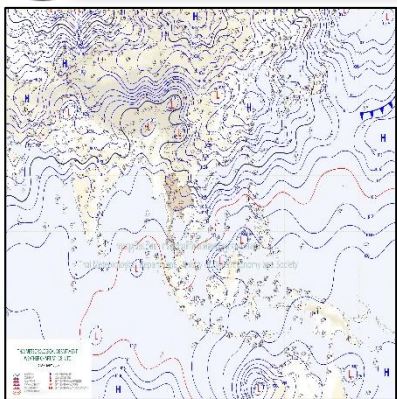
รายงานสถานการณ์น้ำ

ศูนย์ปฏิบัติการน้ำอัจฉริยะ โทร. 02 669 2560 E-mail : wmsc.1460@gmail.com



วันพุธที่ 4 มกราคม 2566

สภาพภูมิอากาศ และปริมาณฝน (วันที่ 4 ม.ค. 66 เวลา 06.00 น.)



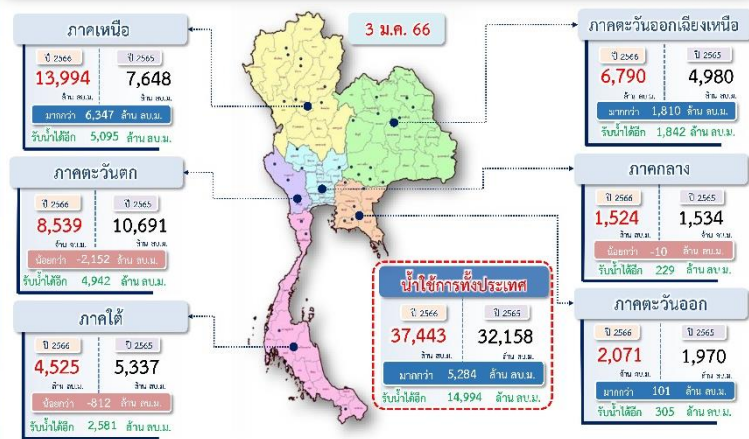
บริเวณความกดอากาศสูงหรือมวลอากาศเย็นยังคงปกคลุมประเทศไทย ทำให้ประเทศไทยตอนบนยังคงมีอากาศเย็นถึงหนาวกับมีหมอกบางในตอนเช้า สำหรับภาคใต้มีฝนฟ้าคะนองบางแห่ง อนึ่ง ในช่วงวันที่ 5 - 8 มกราคม 2566 หย่อมความกดอากาศต่ำบริเวณทะเลจีนใต้ตอนล่างมีแนวโน้มจะมีกำลังแรงขึ้น และเคลื่อนเข้าใกล้ปลายแหลมญวน ประกอบกับมรสุมตะวันออกเฉียงเหนือที่พัดปกคลุมอ่าวไทยและภาคใต้จะมีกำลังแรงขึ้น ทำให้ในช่วงวันที่ 6 - 8 มกราคม 2566 บริเวณภาคใต้มีฝนเพิ่มมากขึ้นและมีฝนตกหนักถึงหนักมากบางแห่ง

ปริมาณฝนตก 24 ชั่วโมงที่ผ่านมาสูงสุด 3 ลำดับ ได้แก่ อ.ระโนด จ.สงขลา 47.6 มม.

อ.เมืองพัทลุง จ.พัทลุง 35.0 มม. อ.ลานสกา จ.นครศรีธรรมราช 32.8 มม.

แหล่งที่มา สำนักงานทรัพยากรน้ำแห่งชาติ (สทนช.)

ปริมาณน้ำ **ไข่อ่าง** อ่างเก็บน้ำขนาดใหญ่และขนาดกลาง



สถานการณ์น้ำท่า กรมชลประทาน (ข้อมูล วันที่ 4 ม.ค. 66 เวลา 06.00น.)

สถานี	แม่น้ำ	ที่ตั้ง	ระดับตลิ่ง (เมตร)	ความจุ (ลบ.ม./วินาที)	ระดับน้ำ (เมตร)	ปริมาณน้ำ (ลบ.ม./วินาที)	(+)/สูง(-)/ต่ำกว่าตลิ่ง (เมตร)	แนวโน้ม
T.13	ท่าจีน	อ. สองพี่น้อง จ. สุพรรณบุรี	2.65	-	1.49	-	-1.16	ลดลง
T.15	ท่าจีน	อ. สองพี่น้อง จ. สุพรรณบุรี	3.10	-	1.19	-	-1.91	ลดลง
T.1	ท่าจีน	อ. นครชัยศรี จ. นครปฐม	1.66	-	0.85	-	-0.81	ลดลง
X.10A	ปัตตานี	อ. เมืองปัตตานี จ. ปัตตานี	1.15	-	0.47	-	-0.68	ลดลง
X.40A	แม่น้ำปัตตานี	อ. เมืองยะลา จ. ยะลา	16.50	641.00	13.61	161.00	-2.89	ลดลง
X.209	คลองพาดส้มแป้น (ลำง)	อ. เมืองระนอง จ. ระนอง	9.80	-	7.59	-	-2.21	ทรงตัว
X.70	คลองบ้านตาด	อ. เมืองนครศรีธรรมราช จ. นครศรีธรรมราช	18.22	21.25	16.03	1.95	-2.19	ลดลง
X.200	คลองท่าดี	อ. ลานสกา จ. นครศรีธรรมราช	33.90	110.00	31.81	-	-2.09	เพิ่มขึ้น
X.68	คลองท่าแค	อ. เมืองพัทลุง จ. พัทลุง	15.60	47.50	13.64	5.40	-1.96	ทรงตัว
X.265	คลองลำ	อ. เมืองพัทลุง จ. พัทลุง	8.00	-	6.47	-	-1.53	เพิ่มขึ้น
X.282	คลองนาทวี	อ. นาทวี จ. สงขลา	22.14	-	20.25	-	-1.89	เพิ่มขึ้น
X.272	สายบุรี	อ. สายบุรี จ. ปัตตานี	3.60	-	0.68	-	-2.92	ลดลง
X.275	แม่น้ำปัตตานี	อ. เมืองปัตตานี จ. ปัตตานี	2.00	-	1.56	-	-0.44	ลดลง

สรุปพื้นที่ประสบอุทกภัย กรมชลประทาน (วันที่ 4 ม.ค. 66)

พื้นที่ได้รับผลกระทบรวม 63 จังหวัด ดังนี้

❖ จังหวัดที่เข้าสู่ภาวะปกติ 63 จังหวัด ได้แก่ จังหวัดแม่ฮ่องสอน เชียงใหม่ น่าน ลำพูน พะเยา ลำปาง เชียงราย อุดรธานี พิษณุโลก นครสวรรค์ พิจิตร สุโขทัย กำแพงเพชร ตาก อุดรธานี เลย หนองบัวลำภู หนองคาย ขอนแก่น กาฬสินธุ์ ชัยภูมิ มหาสารคาม ยโสธร อุบลราชธานี ศรีสะเกษ นครราชสีมา สุรินทร์ บุรีรัมย์ ร้อยเอ็ดนครนายก ปราจีนบุรี ฉะเชิงเทรา จันทบุรี ชลบุรี ระยอง ตราด สระแก้ว ลพบุรี เพชรบูรณ์ สระบุรี สมุทรปราการ ปทุมธานี ชัยนาท อ่างทอง สิงห์บุรี สุพรรณบุรี พระนครศรีอยุธยา นครปฐม อุทัยธานี กาญจนบุรี ประจวบคีรีขันธ์ ชุมพร ระนองภูเก็ตสุราษฎร์ธานี นครศรีธรรมราช พัทลุง สงขลา สตูล ตรัง ยะลา ปัตตานี และนราธิวาส

ปัจจุบันสถานการณ์อุทกภัยเข้าสู่ภาวะปกติแล้ว

สถานการณ์น้ำในลุ่มน้ำเจ้าพระยา (วันที่ 4 ม.ค. 66)

แม่น้ำปิง สถานี P.17 อ.บรรพตพิสัย จ.นครสวรรค์ ปริมาณน้ำไหลผ่าน 125 ลบ.ม./วินาที (เมื่อวาน 119 ลบ.ม./วินาที) ระดับน้ำ +35.68 มรทก. ต่ำกว่าตลิ่ง 4.22 ม.

แม่น้ำน่าน สถานี N.67 อ.ชุมแสง จ.นครสวรรค์ ปริมาณน้ำไหลผ่าน 197 ลบ.ม./วินาที (เมื่อวาน 196 ลบ.ม./วินาที) ระดับน้ำ +19.55 มรทก. ต่ำกว่าตลิ่ง 8.75 ม.

แม่น้ำเจ้าพระยา สถานี C.2 อ.เมือง จ.นครสวรรค์ ปริมาณน้ำไหลผ่าน 386 ลบ.ม./วินาที (เมื่อวาน 408 ลบ.ม./วินาที) ระดับน้ำ +17.98 มรทก. ต่ำกว่าตลิ่ง 7.72 ม.

เขื่อนเจ้าพระยา สถานี C.13 อ.สรรพยา จ.ชัยนาท ปริมาณน้ำไหลผ่าน 70 ลบ.ม./วินาที (เมื่อวาน 70 ลบ.ม./วินาที) ระดับน้ำเหนือเขื่อน +15.39 มรทก. (เมื่อวาน +15.35 มรทก.) ระดับน้ำท้ายเขื่อน 5.54 มรทก.

แม่น้ำป่าสัก เขื่อนป่าสักชลสิทธิ์ ระบาย 60.78 ลบ.ม./วินาที (เมื่อวาน 85.12 ลบ.ม./วินาที) เขื่อนพระรามหกปริมาณน้ำไหลผ่าน 15.55 ลบ.ม./วินาที (เมื่อวาน 15.72 ลบ.ม./วินาที) ปริมาณน้ำคลองระพีพัฒน์ผ่านปตร.พระนารายณ์ และทรบ.ปากคลองระพีพัฒน์ 85 ลบ.ม./วินาที (เมื่อวาน 86 ลบ.ม./วินาที)

แม่น้ำเจ้าพระยา C.29A อ.บางไทร จ.พระนครศรีอยุธยา ปริมาณน้ำไหลผ่านเฉลี่ย 238 ลบ.ม./วินาที (เมื่อวาน 199 ลบ.ม./วินาที)

สถานการณ์น้ำ 4 เขื่อนหลักลุ่มน้ำเจ้าพระยา (ข้อมูล ณ วันที่ 4 ม.ค. 66)

สภาพน้ำในอ่างเก็บน้ำ ภูมิพล สิริกิติ์ แคว้น้อยฯ และป่าสักฯ วันที่ 4 มกราคม 2566

อ่างเก็บน้ำ	ปริมาณน้ำในอ่างฯ		ปริมาณน้ำใช้การได้		ปริมาณน้ำไหลลงอ่างฯ		ปริมาณน้ำระบาย		รับน้ำได้อีก
	ปริมาณน้ำ	% ความจุ	ปริมาณน้ำ	% ใช้การ	วันนี้	เมื่อวาน	วันนี้	เมื่อวาน	
ภูมิพล	11,793	88	7,993	83	1.70	7.60	33.00	33.00	1,669
สิริกิติ์	6,299	66	3,449	52	2.96	2.84	17.10	17.00	3,211
ภูมิพล+สิริกิติ์	18,092	79	11,442	70	4.66	10.44	50.10	50.00	4,880
แควน้อยฯ	810	86	767	86	2.73	3.16	4.32	4.32	129
ป่าสักชลสิทธิ์	825	86	822	86	0.88	0.91	5.25	7.35	135
รวมทั้งหมด	19,726	79	13,030	72	8.28	14.50	59.67	61.67	5,145

หมายเหตุ: (-) คือ เป็นความจุเกินกักเก็บ



กิจกรรมและการให้ความช่วยเหลือของกรมชลประทาน

โครงการชลประทานสุพรรณบุรี สำนักชลประทานที่ 12 ดำเนินการกำจัดวัชพืช ณ บริเวณประตูระบายน้ำและสถานีสูบน้ำบางยี่หนาน ตำบลตะเคา อำเภอบางปลาม้า จังหวัดสุพรรณบุรี เพื่อเป็นการเพิ่มประสิทธิภาพการระบายน้ำ และช่วยให้การระบายน้ำมีประสิทธิภาพมากยิ่งขึ้น



สามารถติดตามสถานการณ์น้ำได้ที่ <http://wmsc.rid.go.th/>

