

รายงานสถานการณ์น้ำ

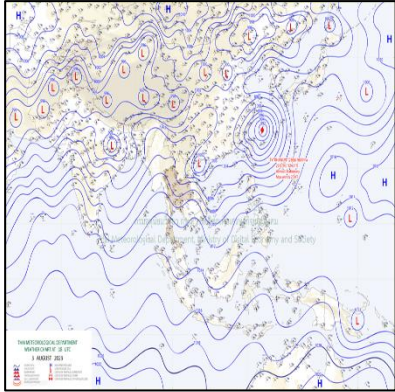
ศูนย์ปฏิบัติการน้ำอัจฉริยะ โทร. 02 669 2560 E-mail : wmsc.1460@gmail.com



วันศุกร์ที่ 4 สิงหาคม 2566



สภาพภูมิอากาศ และปริมาณฝน (วันที่ 4 ส.ค. 66 เวลา 06.00 น.)

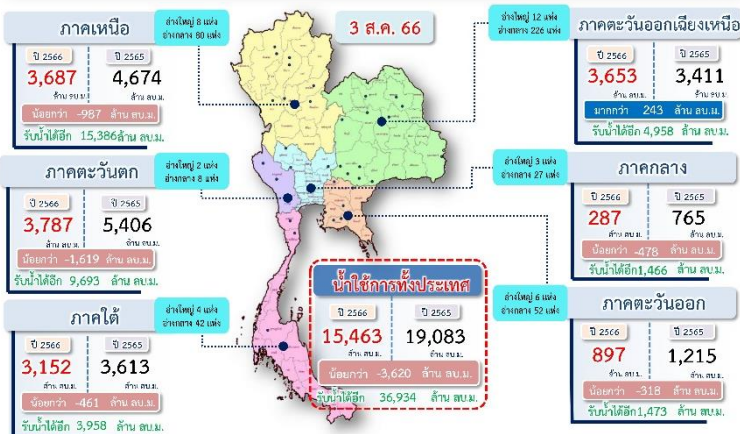


มรสุมตะวันตกเฉียงใต้กำลังปานกลางที่พัดปกคลุมทะเลอันดามัน ประเทศไทย และอ่าวไทย ประกอบกับมีหย่อมความกดอากาศต่ำบริเวณชายฝั่งประเทศเวียดนามตอนบนและอ่าวตังเกี๋ย ทำให้ประเทศไทยยังคงมีฝนตกหนักบางแห่งบริเวณภาคเหนือและภาคตะวันออกเฉียงเหนือ โดยมีฝนตกหนักมากบางพื้นที่ในภาคตะวันออกเฉียงเหนือ

ปริมาณฝนตก 24 ชั่วโมงที่ผ่านมา สูงสุด 3 ลำดับ ได้แก่ อ.ท่าสองยาง จ.ตาก 112.2 มม. อ.บ่อไร่ จ.ตราด 104.5 มม. และ อ.สังขละบุรี จ.กาญจนบุรี 87.0 มม.

แหล่งที่มา สำนักงานทรัพยากรน้ำแห่งชาติ (สทนช.)

ปริมาณน้ำใช้การ อ่างเก็บน้ำขนาดใหญ่และขนาดกลาง



สถานการณ์น้ำ 4 เขื่อนหลักลุ่มเจ้าพระยา (ข้อมูล ณ วันที่ 4 ส.ค. 66)

สภาพน้ำในอ่างเก็บน้ำ ภูมิพล สิริกิติ์ แควน้อยฯ และป่าสักฯ วันที่ 4 สิงหาคม 2566

อ่างเก็บน้ำ	ปริมาณน้ำในอ่าง	ปริมาณน้ำใช้การได้	ปริมาณน้ำไหลลงอ่าง	ปริมาณน้ำระบาย	รับน้ำได้อีก			
	ปริมาณน้ำ	% ความจุ	ปริมาณน้ำ	% ใช้การ	เมื่อวัน	เมื่อวัน	เมื่อวัน	รับน้ำได้
ภูมิพล	5,734	43	1,934	20	20.35	28.53	20.00	7,728
สิริกิติ์	3,677	39	827	12	16.51	25.59	13.00	5,833
ภูมิพล+สิริกิติ์	9,410	41	2,760	17	36.86	54.12	33.00	13,562
แควน้อยฯ	157	17	114	13	2.40	1.90	1.30	782
ป่าสักชลสิทธิ์	102	11	99	10	0.00	0.00	1.04	858
รวมทั้งหมด	9,670	39	2,974	16	39.26	56.02	35.34	15,201

หมายเหตุ: () คือ เก็บความจุอ่างเก็บน้ำ

(หน่วย : ล้าน ลบ.ม.)

โครงการจ้างแรงงานชลประทาน เพื่อช่วยเหลือเกษตรกร



(ประจำปีงบประมาณ พ.ศ. 2566) ข้อมูล ณ วันที่ 17 ก.ค. 66

โครงการจ้างแรงงานชลประทาน เพื่อช่วยเหลือเกษตรกร ประจำปีงบประมาณ พ.ศ. 2566 รวมระยะเวลาการจ้างงาน 3-10 เดือน มีแผนการจ้างจำนวน 86,000 คน ปัจจุบันมีการจ้างแรงงานไปแล้ว จำนวน 87,530 คน คิดเป็นร้อยละ 101.78



คุณภาพน้ำ (วันที่ 4 ส.ค. 66 เวลา 07.00 น.)

(หน่วย : กรัม/ลิตร)

แม่น้ำ	สถานีเฝ้าระวัง	เกณฑ์เฝ้าระวัง	ค่าความเค็ม
เจ้าพระยา	ประปาสำแล จ.ปทุมธานี	0.25	0.22 (ปกติ) วันที่ 3 ส.ค.66 ค่าสูงสุด 0.24
	วัดบางคาง	1.00	0.07 (ปกติ)
ท่าจีน	ด้านนอกคลองจินดา	0.75	0.41 (ปกติ)
	ด้านในคลองจินดา	0.75	0.36 (ปกติ)
แม่กลอง	ปากคลองดำเนินสะดวก	2.00	0.17 (ปกติ)

ผลการจัดสรรน้ำฤดูฝนปี 2566 และผลการเพาะปลูกข้าวนาปี

ผลจัดสรรน้ำฤดูฝน ปี 2566 (ข้อมูล ณ วันที่ 3 ส.ค.66)

ทั้งประเทศ แผนจัดสรรน้ำ 14,851 ล้าน ลบ.ม. จัดสรรน้ำไปแล้ว 10,520 ล้าน ลบ.ม. (71%)
 ลุ่มน้ำเจ้าพระยา แผนจัดสรรน้ำ 5,500 ล้าน ลบ.ม. จัดสรรน้ำไปแล้ว 4,490 ล้าน ลบ.ม. (82%)
 ลุ่มน้ำแม่กลอง แผนจัดสรรน้ำ 3,800 ล้าน ลบ.ม. จัดสรรน้ำไปแล้ว 644 ล้าน ลบ.ม. (17%)

การเพาะปลูกข้าวนาปี (ข้อมูล ณ วันที่ 3 ส.ค.66)

ทั้งประเทศ แผนเพาะปลูกข้าวนาปี 16.98 ล้านไร่ เพาะปลูกไปแล้ว 13.50 ล้านไร่ (80%)
 ลุ่มน้ำเจ้าพระยา แผนเพาะปลูกข้าวนาปี 8.05 ล้านไร่ เพาะปลูกไปแล้ว 7.15 ล้านไร่ (89%)
 ลุ่มน้ำแม่กลอง แผนเพาะปลูกข้าวนาปี 0.88 ล้านไร่ เพาะปลูกไปแล้ว 0.28 ล้านไร่ (32%)

กิจกรรมและการให้ความช่วยเหลือของกรมชลประทาน

- โครงการชลประทานปราจีนบุรี สำนักงานชลประทานที่ 9 ลงพื้นที่ติดตามการกำจัดวัชพืชผักตบชวาด้วยเรือชุดแบ็คโฮ บริเวณสะพานบางขนาก ตำบลบางแต่น อำเภอบ้านสร้าง จังหวัดปราจีนบุรี เพื่อเพิ่มประสิทธิภาพในการบริหารจัดการน้ำสำหรับการเกษตร อุปโภค-บริโภค
- โครงการส่งน้ำและบำรุงรักษาวังสิตใต้ สำนักงานชลประทานที่ 11 ดำเนินการกำจัดวัชพืชด้วยเรือนวัตกรรมเก็บวัชพืชขนาดเล็ก บริเวณคลองซอยที่ 14 สายล่าง ตำบลบึงน้ำรักษ์ อำเภอบางน้ำเปรี้ยว จังหวัดฉะเชิงเทรา เพื่อเพิ่มประสิทธิภาพการบริหารจัดการน้ำช่วงฤดูน้ำหลาก
- โครงการส่งน้ำและบำรุงรักษาพระยาบรรลือ สำนักงานชลประทานที่ 11 ดำเนินการกำจัดวัชพืชด้วยเรือนวัตกรรม บริเวณคลองลากพอนเก่า ตำบลทะเลหาร อำเภอบางบัวทอง จังหวัดนนทบุรี เพื่อกำจัดวัชพืชและสิ่งกีดขวางทางน้ำเป็นการเพิ่มประสิทธิภาพการระบายน้ำ

