

รายงานสถานการณ์น้ำฉบับผู้บริหาร

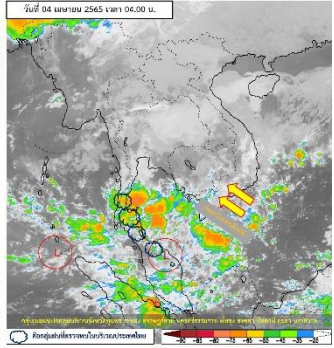
ศูนย์ปฏิบัติการน้ำอัจฉริยะ โทร. 02 669 2560 E-mail : wmsc.1460@gmail.com



วันจันทร์ที่ 4 เมษายน 2565



สภาพภูมิอากาศ และปริมาณฝน (วันที่ 4 เม.ย. 65 เวลา 06.00 น.)



ห้วงความกดอากาศต่ำปกคลุมบริเวณประเทศ มาเลเซียและช่องแคบมะละกา ประกอบกับลมตะวันออกเฉียงเหนือที่พัดปกคลุมอ่าวไทยและภาคใต้มีกำลังแรง ทำให้ภาคใต้มีฝนเพิ่มขึ้นและมีฝนตกหนักถึงหนักมากบางแห่ง ส่วนคลื่นลมบริเวณอ่าวไทยมีกำลังปานกลาง บริเวณที่มีฝนฟ้าคะนองคลื่นสูงมากกว่า 2 เมตร ส่วนอ่าวไทยตอนล่างคลื่นสูง 1-2 เมตร บริเวณที่มีฝนฟ้าคะนองคลื่นสูงประมาณ 2 เมตร ชาวเรือบริเวณอ่าวไทยควรเดินเรือด้วยความระมัดระวัง และหลีกเลี่ยง การเดินเรือบริเวณที่มีฝนฟ้าคะนอง สำหรับบริเวณความกดอากาศสูงกำลังค่อนข้างแรงจากประเทศจีนที่ปกคลุมบริเวณ ประเทศไทยตอนบนเริ่มมีกำลังอ่อนลง ทำให้บริเวณดังกล่าวมี อุณหภูมิลดลง แต่ยังยกมีอากาศเย็นในตอนเช้า ปริมาณฝนตก 24 ชั่วโมงที่ผ่านมา สูงสุด 3 ลำดับ ได้แก่ อ.เมืองพัทลุง จ.พัทลุง 112.8 มม. อ.หลังสวน จ.ชุมพร 92.4 มม.และ อ.ท่าศาลา จ.นครศรีธรรมราช 83.4 มม. **แหล่งที่มา สำนักงานทรัพยากรน้ำแห่งชาติ (สทนช.)**



คุณภาพน้ำ (วันที่ 4 เม.ย.65 เวลา 06.00 น.)

แม่น้ำ	สถานีเฝ้าระวัง	เกณฑ์เฝ้าระวัง	ค่าความเค็ม (หน่วย : กรัม/ลิตร)
แม่น้ำเจ้าพระยา	ประปาสำแล จ.ปทุมธานี	0.25	0.20 (ปกติ)
แม่น้ำบางปะกง	วัดบางคาง	2.00	0.07 (ปกติ)
แม่น้ำท่าจีน	ด้านนอกคลองจินดา	0.75	0.25 (ปกติ)
	ด้านในคลองจินดา	0.75	0.50 (ปกติ)
แม่น้ำแม่กลอง	ปากคลองดำเนินสะดวก	2.00	0.13 (ปกติ)

ผลจัดสรรน้ำฤดูแล้งปี 2564/65 และผลการเพาะปลูกข้าวนาปรัง

ผลจัดสรรน้ำฤดูแล้งปี 2564/65 (ข้อมูล ณ วันที่ 3 เม.ย.65)

ทั้งประเทศ แผนจัดสรรน้ำ 22,280 ล้าน ลบ.ม. จัดสรรน้ำไปแล้ว 18,783 ล้าน ลบ.ม. (84%) คงเหลือปริมาณน้ำที่ต้องจัดสรรอีก 3,497 ล้าน ลบ.ม. (16%)

ลุ่มน้ำเจ้าพระยา แผนจัดสรรน้ำ 5,700 ล้าน ลบ.ม. จัดสรรน้ำไปแล้ว 5,229 ล้าน ลบ.ม. (92%) คงเหลือปริมาณน้ำที่ต้องจัดสรรอีก 471 ล้าน ลบ.ม. (8%)

ลุ่มน้ำแม่กลอง แผนจัดสรรน้ำ 5,500 ล้าน ลบ.ม. จัดสรรน้ำไปแล้ว 2,711 ล้าน ลบ.ม. (49%)

การเพาะปลูกข้าวนาปรัง ปี 2564/65 (ข้อมูล ณ วันที่ 30 มี.ค.65)

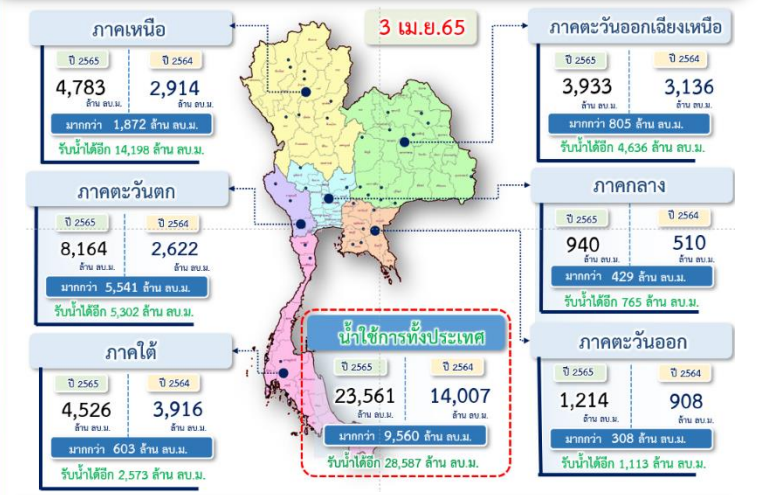
ทั้งประเทศ แผนเพาะปลูกข้าวนาปรัง 6.41 ล้านไร่ เพาะปลูกไปแล้ว 8.02 ล้านไร่ (125.06%) เกือบเกี่ยวแล้ว 2.50 ล้านไร่

ลุ่มน้ำเจ้าพระยา แผนเพาะปลูกข้าวนาปรัง 2.81 ล้านไร่ เพาะปลูกไปแล้ว 4.41 ล้านไร่ (156.75%) เกือบเกี่ยวแล้ว 1.80 ล้านไร่

ลุ่มน้ำแม่กลอง แผนเพาะปลูกข้าวนาปรัง 0.84 ล้านไร่ เพาะปลูกไปแล้ว 0.77 ล้านไร่ (90.88%)

การให้ความช่วยเหลือเครื่องจักร-เครื่องมือ ในช่วงฤดูแล้ง ปี 2564/65

ปริมาณน้ำ ใช้งาน อ่างเก็บน้ำขนาดใหญ่และขนาดกลาง



สถานการณ์น้ำ 4 เขื่อนหลักลุ่มน้ำเจ้าพระยา (ข้อมูล ณ วันที่ 4 เม.ย. 65)

สภาพน้ำในอ่างเก็บน้ำ ภูมิพล สิริกิติ์ แควน้อยฯ และป่าสักฯ วันที่ 4 เมษายน 2565

อ่างเก็บน้ำ	ปริมาณน้ำในอ่างฯ		ปริมาณน้ำใช้การได้		ปริมาณน้ำไหลส่งอ่างฯ		ปริมาณน้ำระบาย		รับน้ำได้อีก	เบี่ยงเบนน้ำใช้การ -น้อยกว่า / + มากกว่า ปี 2559
	ปริมาณน้ำ	% ความจุ	ปริมาณน้ำ	% ใช้การ	วัน	เมื่อวาน	วัน	เมื่อวาน		
ภูมิพล	6,218	46	2,418	25	1.36	0.00	14.00	14.00	7,244	220
สิริกิติ์	3,862	41	1,012	15	6.26	6.19	10.08	10.02	5,648	-1,365
ภูมิพล+สิริกิติ์	10,080	44	3,430	21	7.62	6.19	24.08	24.02	12,892	-1,144
แควน้อยฯ	506	54	463	52	0.48	0.49	4.90	4.32	433	120
ป่าสักชลสิทธิ์	468	49	465	49	0.05	1.16	3.89	3.89	492	109
รวมทั้งหมด	11,053	44	4,357	24	8.15	7.83	32.87	32.23	13,818	-915

(หน่วย : ล้าน ลบ.ม.)

โครงการจ้างแรงงานชลประทาน เพื่อช่วยเหลือเกษตรกร

(ประจำปีงบประมาณ พ.ศ. 2565) ข้อมูล ณ วันที่ 16 มี.ค.65

โครงการจ้างแรงงานชลประทาน เพื่อช่วยเหลือเกษตรกร ประจำปีงบประมาณ พ.ศ. 2565 รวมระยะเวลาการจ้างงาน 1-10 เดือน มีแผนการจ้างจำนวน 75,000 คน ปัจจุบันมีการจ้างแรงงานไปแล้ว จำนวน 41,926 คน คิดเป็นร้อยละ 55.90

การช่วยเหลือสะสม (1 พ.ย.64 - 31 มี.ค.65)

