

# รายงานสถานการณ์น้ำ

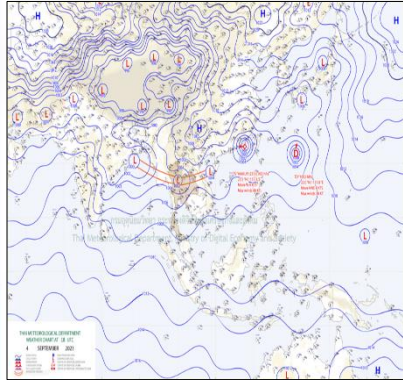
ศูนย์ปฏิบัติการน้ำอัจฉริยะ โทร. 02 669 2560 E-mail : wmsc.1460@gmail.com



วันอังคารที่ 5 กันยายน 2566



## สภาพภูมิอากาศ และปริมาณฝน (วันที่ 5 ก.ย. 66 เวลา 06.00 น.)

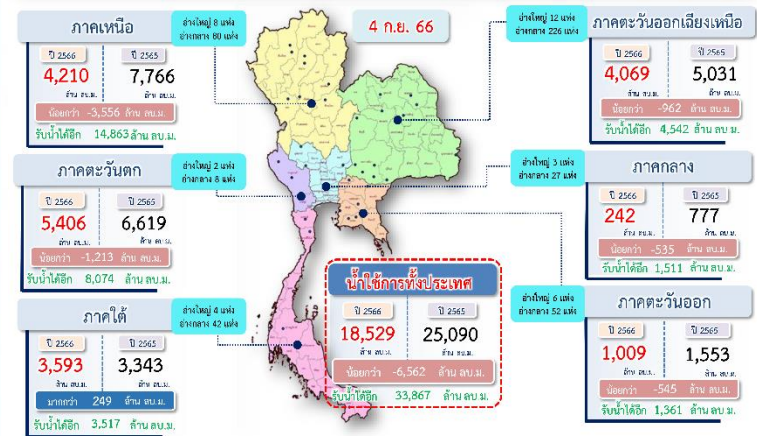


ร่องมรสุมกำลังแรงพาดผ่านภาคเหนือ และภาคตะวันออกเฉียงเหนือ เข้าสู่หย่อมความกดอากาศต่ำบริเวณอ่าวตังเกี๋ย ประกอบกับมรสุมตะวันตกเฉียงใต้กำลังค่อนข้างแรงยังคงพัดปกคลุมทะเลอันดามัน ประเทศไทย และอ่าวไทย ลักษณะเช่นนี้ทำให้มีฝนตกหนักบางแห่งในภาคเหนือ ภาคตะวันออกเฉียงเหนือ ภาคกลาง ภาคตะวันออก และภาคใต้ฝั่งตะวันออก โดยมีฝนตกหนักมากบางพื้นที่ในภาคใต้ฝั่งตะวันตก

ปริมาณฝนตก 24 ชั่วโมงที่ผ่านมา สูงสุด 3 ลำดับ ได้แก่ อ.แม่ทะ จ.ลำปาง 127.0 มม. อ.วังชิ้น จ.แพร่ 125.5 มม. และ อ.สุลาลัย จ.ระนอง 121.0 มม.

แหล่งที่มา สำนักงานทรัพยากรน้ำแห่งชาติ (สทนช.)

## ปริมาณน้ำใช้การ อ่างเก็บน้ำขนาดใหญ่และขนาดกลาง



## สถานการณ์น้ำ 4 เขื่อนหลักกลุ่มเจ้าพระยา (ข้อมูล ณ วันที่ 5 ก.ย. 66)

สภาพน้ำในอ่างเก็บน้ำ ภูมิพล สิริกิติ์ แควน้อยฯ และป่าสักฯ วันที่ 5 กันยายน 2566

อ่างเก็บน้ำ	ปริมาณน้ำในอ่าง	ปริมาณน้ำใช้การได้	ปริมาณน้ำไหลลงอ่าง	ปริมาณน้ำระบาย	รับน้ำได้อีก				
	ปริมาณน้ำ	% ความจุ	ปริมาณน้ำ	% ใช้การ	วัน	เมื่อวาน	วันนี้	เมื่อวาน	วันนี้
ภูมิพล	5,475	41	1,675	17	44.61	28.52	17.00	17.00	7,987
สิริกิติ์	4,479	47	1,629	24	15.21	15.84	9.38	10.01	5,031
ภูมิพล+สิริกิติ์	9,954	43	3,304	20	59.82	44.36	26.38	27.01	13,018
แควน้อยฯ	161	17	118	13	2.35	1.78	1.30	1.30	778
ป่าสักชลสิทธิ์	73	8	70	7	2.83	4.51	1.05	1.04	887
<b>รวมทั้งหมด</b>	<b>10,188</b>	<b>41</b>	<b>3,492</b>	<b>19</b>	<b>65.00</b>	<b>50.65</b>	<b>28.72</b>	<b>29.35</b>	<b>14,683</b>

หมายเหตุ: ( ) คือ เก็บความจุเก็บกักปกติ (หน่วย : ล้าน ลบ.ม.)

## โครงการจ้างแรงงานชลประทาน เพื่อช่วยเหลือเกษตรกร



(ประจำปีงบประมาณ พ.ศ. 2566) ข้อมูล ณ วันที่ 18 ส.ค. 66

โครงการจ้างแรงงานชลประทาน เพื่อช่วยเหลือเกษตรกร ประจำปีงบประมาณ พ.ศ. 2566 รวมระยะเวลาการจ้างงาน 3-10 เดือน มีแผนการจ้างจำนวน 86,000 คน ปัจจุบันมีการจ้างแรงงานไปแล้ว จำนวน 93,361 คน คิดเป็นร้อยละ 108.56



## คุณภาพน้ำ (วันที่ 5 ก.ย. 66 เวลา 07.00 น.)

(หน่วย : กรัม/ลิตร)

แม่น้ำ	สถานีเฝ้าระวัง	เกณฑ์เฝ้าระวัง	ค่าความเค็ม
เจ้าพระยา	ประปาสำแล จ.ปทุมธานี	0.25	0.21 (ปกติ) วันที่ 4 ก.ย.66 ค่าสูงสุด 0.25
	วัดบางคาง	1.00	0.04 (ปกติ)
ท่าจีน	ด้านนอกคลองจินดา	0.75	0.26 (ปกติ)
	ด้านในคลองจินดา	0.75	0.23 (ปกติ)
แม่กลอง	ปากคลองดำเนินสะดวก	2.00	0.16 (ปกติ)

## ผลการจัดสรรน้ำฤดูฝนปี 2566 และผลการเพาะปลูกข้าวนาปี

### ผลจัดสรรน้ำฤดูฝน ปี 2566 (ข้อมูล ณ วันที่ 4 ก.ย.66)

ทั้งประเทศ แผนจัดสรรน้ำ 14,851 ล้าน ลบ.ม. จัดสรรน้ำไปแล้ว 14,238 ล้าน ลบ.ม. (96%)  
 กลุ่มน้ำเจ้าพระยา แผนจัดสรรน้ำ 5,500 ล้าน ลบ.ม. จัดสรรน้ำไปแล้ว 5,706 ล้าน ลบ.ม. (104%)  
 กลุ่มน้ำแม่กลอง แผนจัดสรรน้ำ 3,800 ล้าน ลบ.ม. จัดสรรน้ำไปแล้ว 1,331 ล้าน ลบ.ม. (35%)

### การเพาะปลูกข้าวนาปี (ข้อมูล ณ วันที่ 30 ส.ค.66)

ทั้งประเทศ แผนเพาะปลูกข้าวนาปี 16.98 ล้านไร่ เพาะปลูกไปแล้ว 14.96 ล้านไร่ (88%)  
 กลุ่มน้ำเจ้าพระยา แผนเพาะปลูกข้าวนาปี 8.05 ล้านไร่ เพาะปลูกไปแล้ว 7.49 ล้านไร่ (93%)  
 กลุ่มน้ำแม่กลอง แผนเพาะปลูกข้าวนาปี 0.88 ล้านไร่ เพาะปลูกไปแล้ว 0.71 ล้านไร่ (80%)

## กิจกรรมและการให้ความช่วยเหลือของกรมชลประทาน

- โครงการชลประทานตาก ร่วมกับส่วนเครื่องจักรกล สำนักงานชลประทานที่ 4 ดำเนินการติดตั้งเครื่องสูบน้ำจำนวน 2 เครื่อง บริเวณโรงสูบน้ำหน่วยที่ 8 ตำบลประดาง อำเภอลำดวน จังหวัดตาก เพื่อสูบน้ำช่วยเหลือเกษตรกรในการเพาะปลูกข้าวนาปี
- โครงการส่งน้ำและบำรุงรักษาพลเทพ สำนักงานชลประทานที่ 12 ดำเนินการกำจัดวัชพืชและผักตบชวาที่กีดขวางทางน้ำ บริเวณปากคลองขุดลัด ตำบลหาดท่าเสา อำเภอเมืองชัยนาท จังหวัดชัยนาท เพื่อเพิ่มประสิทธิภาพในการส่งน้ำ
- โครงการส่งน้ำและบำรุงรักษาท่ามะกา สำนักงานชลประทานที่ 13 ดำเนินการกำจัดวัชพืชและสิ่งกีดขวางทางน้ำ บริเวณคลองส่งน้ำสายใหญ่ 2 ขวา กม. 61+196 หมู่ 6 ตำบลบางไทรต อำเภอบึงสามพัน จังหวัดราชบุรี เพื่อเพิ่มประสิทธิภาพในการส่งน้ำ



สามารถติดตามสถานการณ์น้ำได้ที่ <http://wmsc.rid.go.th/>

