

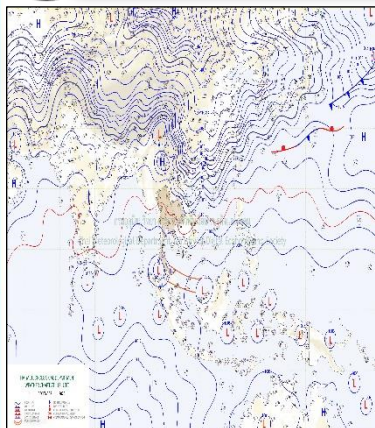
รายงานสถานการณ์น้ำ

ศูนย์ปฏิบัติการน้ำอัจฉริยะ โทร. 02 669 2560 E-mail : wmsc.1460@gmail.com



วันจันทร์ที่ 5 ธันวาคม 2565

สภาพภูมิอากาศ และปริมาณฝน (วันที่ 5 ธ.ค. 65 เวลา 06.00 น.)



ห่อมความกดอากาศต่ำกำลังแรงคลุมบริเวณทะเลอันดามันตอนล่างและช่องแคบมะละกา ในขณะที่ร่องมรสุมยังคงพาดผ่านภาคใต้ตอนล่าง ประกอบกับมรสุมตะวันออกเฉียงเหนือกำลังปานกลาง และลมตะวันออกเฉียงใต้พัดปกคลุมอ่าวไทย และภาคใต้ ลักษณะเช่นนี้ทำให้ภาคใต้มีฝนตกหนักถึงหนักมากบางแห่ง สำหรับบริเวณความกดอากาศสูงหรือมวลอากาศเย็นกำลังปานกลางระลอกใหม่จากประเทศจีน คาดว่าจะแผ่ลงมาปกคลุมประเทศไทยตอนบนในวันนี้ ลักษณะเช่นนี้ทำให้ประเทศไทยตอนบนมีอุณหภูมิลดลง กับมีลมแรง ในขณะที่ลมตะวันออกเฉียงใต้พัดปกคลุมประเทศไทยตอนบน ทำให้บริเวณดังกล่าวมีฝนเล็กน้อยบางแห่งเกิดขึ้นได้

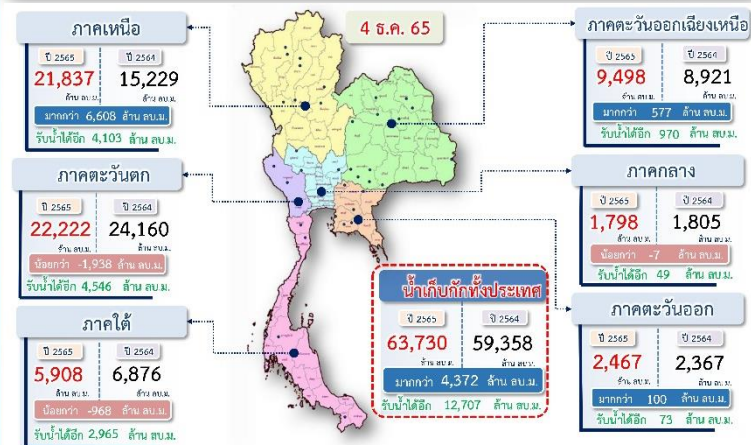
ปริมาณฝนตก 24 ชั่วโมงที่ผ่านมาสูงสุด 3 ลำดับ ได้แก่ อ.บางสะพาน จ.ประจวบคีรีขันธ์ 1724 มม. อ.ท่าชนะ จ.สุราษฎร์ธานี 171.4 มม. และ อ.กาญจนดิษฐ์ จ.สุราษฎร์ธานี 151.8 มม.

แหล่งที่มา สำนักงานทรัพยากรน้ำแห่งชาติ (สทนช.)

สถานการณ์น้ำท่า กรมชลประทาน (ข้อมูล วันที่ 5 ธ.ค. 65 เวลา 06.00น.)

สถานี	แม่น้ำ	ที่ตั้ง	ระดับตลิ่ง (เมตร)	ความจุ (ลบ.ม./วินาที)	ระดับน้ำ (เมตร)	ปริมาณน้ำ (ลบ.ม./วินาที)	(+/-)สูง/ต่ำ กว่าตลิ่ง (เมตร)	แนวโน้ม
E.20A	ชี	อ. มหานครชัย จ. ยโสธร	10.00	1,100.00	8.74	801.83	-1.26	ลดลง
M.186	ลำจันทรา	อ. จันทรา จ. นครราชสีมา	3.60	52.00	3.15	22.50	-0.45	ลดลง
E.98	ชี	อ. เขื่อนเงิน จ. อุบลราชธานี	10.00	1,075.00	9.28	907.60	-0.72	ลดลง
GL.11	คลองใหญ่	อ. บางสะพานน้อย จ. ประจวบคีรีขันธ์	3.00	120.00	2.76	103.30	-0.24	เพิ่มขึ้น
T.13	ท่าจีน	อ. สอภังค์ จ. สุพรรณบุรี	2.40	-	3.02	-	0.62	ลดลง
T.15	ท่าจีน	อ. สอภังค์ จ. สุพรรณบุรี	3.40	-	2.74	-	-0.66	ลดลง
T.1	ท่าจีน	อ. นครชัยศรี จ. นครปฐม	1.66	-	1.89	-	0.23	ลดลง
X.10A	ปัตตานี	อ. เมืองปัตตานี จ. ปัตตานี	1.35	-	0.54	-	-0.81	ลดลง
X.68	คลองท่าแค	อ. เขื่อนป่าสัก จ. พัทลุง	15.60	47.50	14.27	15.40	-1.33	เพิ่มขึ้น
X.265	คลองลำ	อ. เขื่อนป่าสัก จ. พัทลุง	8.00	-	7.11	-	-0.89	เพิ่มขึ้น
X.275	แม่น้ำปัตตานี	อ. เมืองปัตตานี จ. ปัตตานี	2.00	-	1.63	-	-0.37	ลดลง
X.167	คลองสาหร่าย	อ. รือเทียส จ. นครศรีธรรมราช	11.35	104.50	11.62	118.00	0.27	เพิ่มขึ้น
X.203	คลองท่าดี	อ. เมืองนครศรีธรรมราช จ. นครศรีธรรมราช	10.50	37.85	10.70	47.50	0.20	เพิ่มขึ้น
X.70	คลองบ้านนา	อ. เมืองนครศรีธรรมราช จ. นครศรีธรรมราช	18.22	21.25	18.35	22.88	0.13	เพิ่มขึ้น

ปริมาณน้ำ เก็บกัก อย่างเก็บน้ำขนาดใหญ่และขนาดกลาง



สรุปพื้นที่ประสบอุทกภัย กรมชลประทาน (วันที่ 5 ธ.ค. 65)

พื้นที่ได้รับผลกระทบรวม 63 จังหวัด ดังนี้

- ❖ จังหวัดที่เข้าสู่ภาวะปกติ 59 จังหวัด ได้แก่ จังหวัดแม่ฮ่องสอน เชียงใหม่ น่าน ลำพูน พะเยา ลำปาง เชียงราย อุดรธานี พิษณุโลก นครสวรรค์ พิจิตร สุโขทัย กำแพงเพชร ตาก อุดรธานี เลยหนองบัวลำภู หนองคาย ขอนแก่น กาฬสินธุ์ ชัยภูมิ มหาสารคาม ยโสธร อุบลราชธานี ศรีสะเกษ นครราชสีมา สุรินทร์ บุรีรัมย์ ร้อยเอ็ดนครนายก ปราจีนบุรี ฉะเชิงเทรา จันทบุรี ชลบุรี ระยอง ตราด สระแก้ว ลพบุรี เพชรบูรณ์ สระบุรี สมุทรปราการ ปทุมธานี ชัยนาท อ่างทอง สิงห์บุรี พระนครศรีอยุธยา อุทัยธานี กาญจนบุรี ประจวบคีรีขันธ์ ระนอง ชุมพร ภูเก็ต ตรัง พัทลุง สงขลา ปัตตานี ยะลา และนราธิวาส
- ❖ จังหวัดที่ประสบอุทกภัย 4 จังหวัด ได้แก่ จังหวัดสุพรรณบุรี นครปฐม นครศรีธรรมราช และสุราษฎร์ธานี

สถานการณ์น้ำในลุ่มน้ำเจ้าพระยา (วันที่ 5 ธ.ค. 65)

แม่น้ำป่าสัก สถานี P.17 อ.บรรพตพิสัย จ.นครสวรรค์ ปริมาณน้ำไหลผ่าน 197 ลบ.ม./วินาที (เมื่อวาน 217 ลบ.ม./วินาที) ระดับน้ำ +35.33 มรทก. ต่ำกว่าตลิ่ง 4.16 ม.

แม่น้ำน่าน สถานี N.67 อ.ชุมแสง จ.นครสวรรค์ ปริมาณน้ำไหลผ่าน 297 ลบ.ม./วินาที (เมื่อวาน 301 ลบ.ม./วินาที) ระดับน้ำ +20.52 มรทก. ต่ำกว่าตลิ่ง 7.78 ม.

แม่น้ำเจ้าพระยา สถานี C.2 อ.เมือง จ.นครสวรรค์ ปริมาณน้ำไหลผ่าน 591 ลบ.ม./วินาที (เมื่อวาน 637 ลบ.ม./วินาที) ระดับน้ำ +18.79 มรทก. ต่ำกว่าตลิ่ง 6.91 ม.

เขื่อนเจ้าพระยา สถานี C.13 อ.สรรพยา จ.ชัยนาท ปริมาณน้ำไหลผ่าน 475 ลบ.ม./วินาที (เมื่อวาน 502 ลบ.ม./วินาที) ระดับน้ำเหนือเขื่อน +16.50 มรทก. (เมื่อวาน +16.50 มรทก.) ระดับน้ำท้ายเขื่อน 8.18 มรทก.

แม่น้ำป่าสัก เขื่อนป่าสักชลสิทธิ์ ระบาย 30.37 ลบ.ม./วินาที (เมื่อวาน 30.36 ลบ.ม./วินาที) เขื่อนพระรามหกปริมาณน้ำไหลผ่าน 20.94 ลบ.ม./วินาที (เมื่อวาน 30.89 ลบ.ม./วินาที) ปริมาณน้ำคลองระพีพัฒน์ผ่านปตร.พระนารายณ์ และทรบ.ปากคลองระพีพัฒน์ 90 ลบ.ม./วินาที (เมื่อวาน 79 ลบ.ม./วินาที)

แม่น้ำเจ้าพระยา C.29A อ.บางไทร จ.พระนครศรีอยุธยา ปริมาณน้ำไหลผ่านเฉลี่ย 899 ลบ.ม./วินาที (เมื่อวาน 905 ลบ.ม./วินาที)

สถานการณ์น้ำ 4 เขื่อนหลักลุ่มน้ำเจ้าพระยา (ข้อมูล ณ วันที่ 5 ธ.ค. 65)

สภาพน้ำในอ่างเก็บน้ำ ภูมิพล สิริกิติ์ แควน้อยฯ และป่าสัก วันที่ 5 ธันวาคม 2565

อ่างเก็บน้ำ	ปริมาณน้ำในอ่างฯ		ปริมาณน้ำใช้การได้		ปริมาณน้ำไหลลงอ่างฯ		ปริมาณน้ำระบาย		รับน้ำได้อีก
	ปริมาณน้ำ	% ความจุ	ปริมาณน้ำ	% ใช้การ	วันนี้	เมื่อวาน	วันนี้	เมื่อวาน	
ภูมิพล	12,165	90	8,365	87	13.83	13.69	13.00	13.00	1,297
สิริกิติ์	6,766	71	3,916	59	6.10	3.94	12.00	12.04	2,744
ภูมิพล+สิริกิติ์	18,931	82	12,281	75	19.93	17.63	25.00	25.04	4,041
แควน้อยฯ	934	99	891	99	2.71	2.71	2.59	2.59	5
ป่าสักชลสิทธิ์	970	101	967	101	3.21	3.14	2.62	2.62	0
รวมทั้งหมด	20,835	84	14,139	78	25.85	23.48	30.22	30.26	4,046

หมายเหตุ : () คือ เป็นความจุเก็บกักปกติ

(หน่วย : ล้าน ลบ.ม.)

กิจกรรมและการให้ความช่วยเหลือของกรมชลประทาน

ส่วนเครื่องจักรกล สำนักงานชลประทานที่ 16 ร่วมกับโครงการชลประทานสงขลา ดำเนินการขุดลอกกำจัดวัชพืช และสิ่งกีดขวางทางน้ำ ณ บริเวณคลองห้วยชมพู ตำบลคูหาใต้ อำเภอรัตภูมิ จังหวัดสงขลา เพื่อเพิ่มประสิทธิภาพในการระบายน้ำ และเตรียมความพร้อมรับสถานการณ์อุทกภัยปี 2565



สามารถติดตามสถานการณ์น้ำได้ที่ <http://wmsc.rid.go.th/>

