

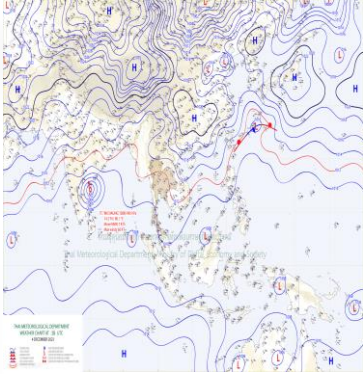
รายงานสถานการณ์น้ำ

ศูนย์ปฏิบัติการน้ำอัจฉริยะ โทร. 02 669 2560 E-mail : wmsc.1460@gmail.com



วันอังคารที่ 5 ธันวาคม พ.ศ. 2566

สภาพภูมิอากาศ และปริมาณฝน (วันที่ 5 ธ.ค. 66 เวลา 06.00 น.)

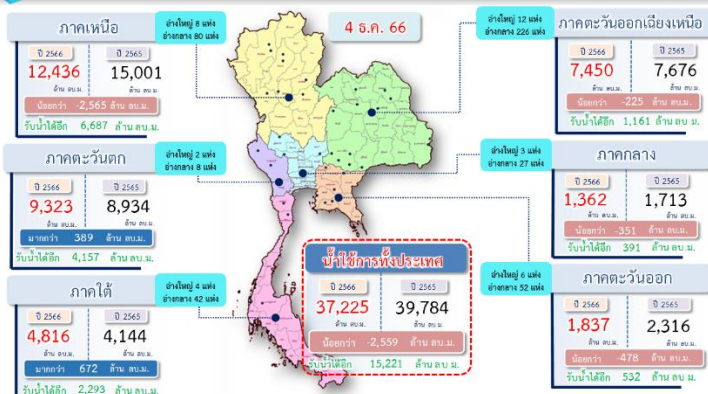


บริเวณความกดอากาศสูงหรือมวลอากาศเย็นกำลังปานกลางจากประเทศจีนปกคลุมภาคเหนือ ภาคตะวันออกเฉียงเหนือและทะเลจีนใต้เริ่มมีกำลังอ่อนลง ในขณะที่ลมฝ่ายตะวันออกพัดนำความชื้นจากทะเลจีนใต้และอ่าวไทยเข้ามาปกคลุมประเทศไทยตอนบน ลักษณะเช่นนี้ทำให้ประเทศไทยตอนบนมีฝนบางแห่งโดยภาคเหนือ และภาคตะวันออกเฉียงเหนือยังคงมีอากาศเย็นในตอนเช้า สำหรับมรสุมตะวันออกเฉียงเหนือที่พัดปกคลุมอ่าวไทยและภาคใต้มีกำลังปานกลาง ลักษณะเช่นนี้ทำให้ภาคใต้มีฝนตกหนักบางแห่ง

ปริมาณฝนตก 24 ชั่วโมงที่ผ่านมา สูงสุด 3 ลำดับ ได้แก่ อ.พรหมคีรี จ.นครศรีธรรมราช 108.0 มม. อ.เมืองประจวบคีรีขันธ์ จ.ประจวบคีรีขันธ์ 79.5 มม. และ อ.ควนโดน จ.สตูล 67.5 มม.

แหล่งที่มา สำนักงานทรัพยากรน้ำแห่งชาติ (สทนช.)

ปริมาณน้ำ **ไข่อ่างเก็บน้ำขนาดใหญ่และขนาดกลาง**



สถานการณ์น้ำ 4 เขื่อนหลักลุ่มเจ้าพระยา (ข้อมูล ณ วันที่ 5 ธ.ค. 66)

สภาพน้ำในอ่างเก็บน้ำ ภูมิพล สิริกิตี แคว้น้อยยา และป่าสักฯ วันที่ 5 ธันวาคม 2566

อ่างเก็บน้ำ	ปริมาณน้ำในอ่างฯ		ปริมาณน้ำใช้การได้		ปริมาณน้ำไหลลงอ่างฯ		ปริมาณน้ำระบาย		รับน้ำได้
	ปริมาณน้ำ	% ความจุ	ปริมาณน้ำ	% ใช้การ	วันนี้	เมื่อวาน	วันนี้	เมื่อวาน	
ภูมิพล	10,417	77	6,617	68	10.00	8.31	18.00	13.00	3,045
สิริกิตี	6,017	63	3,167	48	6.44	6.48	12.01	12.06	3,493
ภูมิพล+สิริกิตี	16,434	72	9,784	60	16.44	14.79	30.01	25.06	6,538
แควน้อยยา	949	101	906	101	1.14	0.92	1.51	1.30	0
ป่าสักชลสิทธิ์	934	97	931	97	0.00	0.00	1.73	1.73	26
รวมทั้งหมด	18,316	74	11,620	64	17.58	15.71	33.25	28.09	6,564

หมายเหตุ: () คือ ปริมาณน้ำที่เก็บกักได้

(หน่วย : ล้าน ลบ.ม.)

ผลการจัดสรรน้ำฤดูแล้ง ปี 2566/67

ผลจัดสรรน้ำฤดูแล้ง ปี 2566/67 (ข้อมูล ณ วันที่ 4 ธ.ค.66)

- ทั้งประเทศ แผนจัดสรรน้ำ 21,810 ล้าน ลบ.ม. จัดสรรน้ำไปแล้ว 3,538 ล้าน ลบ.ม. (17%) แผนเพาะปลูกข้าวนาปรัง (29 พ.ย.66) 5.80 ล้านไร่ เฉพาะปลูกไปแล้ว 1.03 ล้านไร่ (18%)
- ลุ่มน้ำเจ้าพระยา แผนจัดสรรน้ำ 6,100 ล้าน ลบ.ม. จัดสรรน้ำไปแล้ว 670 ล้าน ลบ.ม. (11%) แผนเพาะปลูกข้าวนาปรัง (29 พ.ย.66) 3.03 ล้านไร่ เฉพาะปลูกไปแล้ว 0.67 ล้านไร่ (22%)



สถานการณ์น้ำท่า กรมชลประทาน (ข้อมูล วันที่ 5 ธ.ค. 66 เวลา 06.00 น.)

สถานี	แม่น้ำ	ที่ตั้ง	ระดับตลิ่ง (เมตร)	ความจุ (ลบ.ม./วินาที)	ระดับน้ำ (เมตร)	ปริมาณน้ำ (ลบ.ม./วินาที)	(+)สูง/(-)ต่ำ กว่าตลิ่ง(เมตร)	แนวโน้ม
T.13	ท่าจีน	อ. สองพี่น้อง จ. สุพรรณบุรี	2.40	-	1.80	-	-0.60	ลดลง
T.15	ท่าจีน	อ. บางเลน จ. นครปฐม	1.80	-	1.61	-	-0.19	ลดลง
T.1	ท่าจีน	อ. นครชัยศรี จ. นครปฐม	1.50	-	1.02	-	-0.48	ลดลง
X.258	คลองขี้ขี้(บน)	อ. พระแสง จ. สุราษฎร์ธานี	56.80	101.00	55.89	-	-0.91	ลดลง
X.203	คลองท่าดี	อ. เมืองนครศรีธรรมราช จ. นครศรีธรรมราช	10.50	44.20	10.59	47.62	0.09	ลดลง
X.279	คลองคูคน	อ. ควนโดน จ. สตูล	23.40	86.10	23.12	77.70	-0.28	เพิ่มขึ้น
X.239	คลองคูคน	ท. เมืองสตูล อ. สตูล	16.20	87.00	15.93	74.85	-0.27	เพิ่มขึ้น
X.73	คลองห้วยฉัตร	อ. ระแงะ จ. นราธิวาส	14.90	114.00	14.01	78.30	-0.89	ลดลง
X.119	แม่น้ำโก-ลก	อ. สุโงโกลก จ. นราธิวาส	7.00	-	6.73	-	-0.27	ลดลง
X.119A	แม่น้ำโก-ลก	อ. สุโงโกลก จ. นราธิวาส	9.30	267.00	8.93	220.40	-0.37	ลดลง
X.275	แม่น้ำปัตตานี	อ. เมืองปัตตานี จ. ปัตตานี	2.00	-	2.30	-	0.30	ลดลง

สรุปพื้นที่ประสบอุทกภัย กรมชลประทาน (วันที่ 5 ธ.ค. 66)

พื้นที่ประสบอุทกภัยรวม 62 จังหวัด ดังนี้

❖ จังหวัดที่เข้าสู่ภาวะปกติ 57 จังหวัด ได้แก่ จังหวัดเชียงใหม่ เชียงราย ลำพูน ลำปาง แม่ฮ่องสอน พะเยา อุดรดิตต์ น่าน พิจิตร พิษณุโลก นครสวรรค์ ชัยนาท พิจิตร แพร่ สุโขทัย ตาก กำแพงเพชร เลย สกลนคร บึงกาฬ ขอนแก่น กาฬสินธุ์ ร้อยเอ็ด ชัยภูมิ มหาสารคาม อุดรธานี หนองบัวลำภู นครพนม อานาจเจริญ อุบลราชธานี ยโสธร นครราชสีมา สระแก้ว นครนายก ระยอง จันทบุรี ปราจีนบุรี ตราด ฉะเชิงเทรา เพชรบูรณ์ ลพบุรี สระบุรี พระนครศรีอยุธยา สุพรรณบุรี อ่างทอง นครปฐม อุทัยธานี ปทุมธานี สมุทรปราการ กรุงเทพมหานคร ระนอง ภูเก็ต พังงา สตูล ตรัง สุราษฎร์ธานี ชุมพร และยะลา

❖ จังหวัดที่ประสบอุทกภัย 5 จังหวัด ได้แก่ จังหวัดนครศรีธรรมราช พัทลุง สงขลา ปัตตานี และนราธิวาส

กิจกรรมและการให้ความช่วยเหลือของกรมชลประทาน

- โครงการส่งน้ำและบำรุงรักษาพระยาบรรลือ สำนักงานชลประทานที่ 11 ดำเนินการจัดเก็บวัชพืช และสิ่งกีดขวางทางน้ำ บริเวณคลองรองปลาหมอ ตำบลบางภาษี อำเภอบางเลน จังหวัดนครปฐม เพื่อเพิ่มประสิทธิภาพในการระบายน้ำ
- โครงการส่งน้ำและบำรุงรักษากระโตน-กระแสน้ำ สำนักงานชลประทานที่ 16 ติดตามสถานการณ์น้ำในเขตพื้นที่บริเวณประตูระบายน้ำปากคลองกระโตน ตำบลกระโตน อำเภอกะเปอร์ ประตูระบายน้ำคลองโรง และประตูระบายน้ำคลองโรงใหม่ ตำบลโรง อำเภอกะเปอร์ จังหวัดสงขลา เพื่อติดตามการเร่งระบายน้ำในพื้นที่ประสบอุทกภัย
- โครงการส่งน้ำและบำรุงรักษาโก-ลก สำนักงานชลประทานที่ 17 ดำเนินการขุดลอกวัชพืชบริเวณหน้า ทบ.1 ขวา สาย 5 ตำบลโฆษิต อำเภอดงตาแป๊ะ จังหวัดนราธิวาส เพื่อเพิ่มประสิทธิภาพในการระบายน้ำ และเตรียมความพร้อมรับสถานการณ์อุทกภัยในช่วงฤดูฝน



1460



สามารถติดตามสถานการณ์น้ำได้ที่ <http://wmsc.rid.go.th/>

