

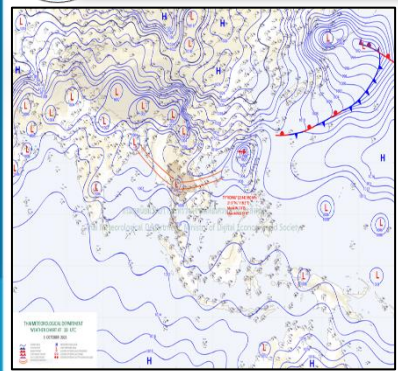
# รายงานสถานการณ์น้ำ

ศูนย์ปฏิบัติการน้ำอัจฉริยะ โทร. 02 669 2560 E-mail : wmsc.1460@gmail.com



วันศุกร์ที่ 6 ตุลาคม 2566

## สภาพภูมิอากาศ และปริมาณฝน (วันที่ 5 ต.ค. 66 เวลา 06.00 น.)

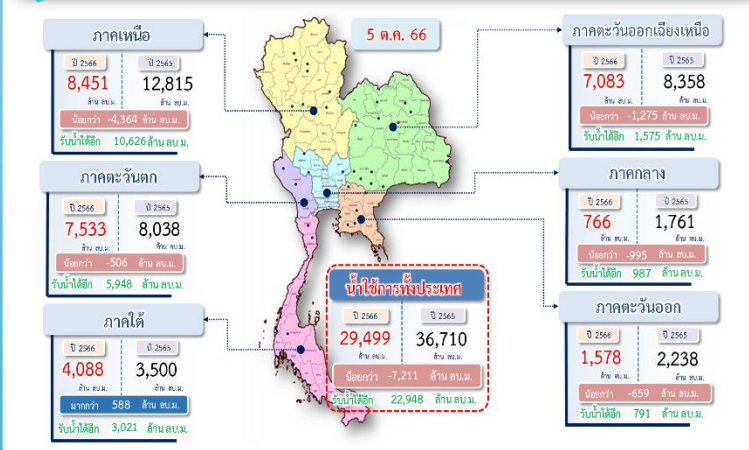


ร่องมรสุมพาดผ่านภาคเหนือตอนล่าง ภาคกลาง และภาคตะวันออกเฉียงเหนือ ประกอบกับมีหย่อมความกดอากาศต่ำปกคลุมบริเวณภาคกลางตอนบน ในขณะที่มรสุมตะวันตกเฉียงใต้ยังคงพัดปกคลุมทะเลอันดามัน ภาคใต้ และอ่าวไทย ลักษณะเช่นนี้ทำให้ประเทศไทยมีฝนตกหนักบางแห่ง และมีฝนตกหนักมากบางพื้นที่ในภาคเหนือ และภาคกลาง

ปริมาณฝนตก 24 ชั่วโมงที่ผ่านมา สูงสุด 3 ลำดับ ได้แก่ อ.ไทรโยค จ.กาญจนบุรี 160.0 มม. อ.สุ่งเฒ่า จ.นครราชสีมา 107.4 มม. และ อ.ทองผาภูมิ จ.กาญจนบุรี 106.5 มม.

แหล่งที่มา สำนักงานทรัพยากรน้ำแห่งชาติ (สทนช.)

## ปริมาณน้ำใช้การ อ่างเก็บน้ำขนาดใหญ่และขนาดกลาง



## สถานการณ์น้ำ 4 เขื่อนหลักกลุ่มเจ้าพระยา (ข้อมูล ณ วันที่ 5 ต.ค. 66)

สภาพน้ำในอ่างเก็บน้ำ ภูมิพล สิริกิติ์ แควน้อยฯ และป่าสักฯ วันที่ 6 ตุลาคม 2566

อ่างเก็บน้ำ	ปริมาณน้ำในอ่างฯ		ปริมาณน้ำใช้การได้		ปริมาณน้ำไหลลงอ่างฯ		ปริมาณน้ำระบาย		รับน้ำได้
	ปริมาณน้ำ	% ความจุ	ปริมาณน้ำ	% ใช้การ	วันนี้	เฉลี่ย	วันนี้	เฉลี่ย	
ภูมิพล	7,730	57	3,930	41	66.77	80.40	1.50	1.50	5,732
สิริกิติ์	5,540	58	2,690	40	18.52	26.41	3.95	3.92	3,970
ภูมิพล+สิริกิติ์	13,270	58	6,620	41	85.29	106.81	5.45	5.42	9,702
แควน้อยฯ	610	65	567	63	73.35	33.76	0.43	0.43	329
ป่าสักชลสิทธิ์	456	47	453	47	28.53	28.52	0.44	0.43	504
รวมทั้งหมด	14,336	58	7,640	42	187.18	169.09	6.32	6.29	10,535

\*หมายเหตุ: ( ) คือ เก็บความจุกับปกติ (หน่วย : ล้าน ลบ.ม.)

## โครงการจ้างแรงงานชลประทาน เพื่อช่วยเหลือเกษตรกร

(ประจำปีงบประมาณ พ.ศ. 2566) ข้อมูล ณ วันที่ 31 ส.ค. 66

โครงการจ้างแรงงานชลประทาน เพื่อช่วยเหลือเกษตรกร ประจำปีงบประมาณ พ.ศ. 2566 รวมระยะเวลาการจ้างงาน 3-10 เดือน มีแผนการจ้างจำนวน 86,000 คน ปัจจุบันมีการจ้างแรงงานไปแล้ว จำนวน 97,744 คน คิดเป็นร้อยละ 110.17



## สถานการณ์น้ำท่า กรมชลประทาน (ข้อมูล วันที่ 5 ต.ค. 66 เวลา 06.00 น.)

สถานี	แม่น้ำ	ตั้ง	ระดับตลิ่ง (เมตร)	ความจุ (ลบ.ม./วินาที)	ระดับน้ำ (เมตร)	ปริมาณน้ำ (ลบ.ม./วินาที)	(+)/(-)ค่าว่าตลิ่ง (เมตร)	แนวโน้ม
Y.16	ยม	อ. บางระกำ จ. พิษณุโลก	7.30	239.00	8.25	376.70	0.95	เพิ่มขึ้น
Y.64	ยม	อ. บางระกำ จ. พิษณุโลก	6.40	352.00	7.25	469.30	0.85	เพิ่มขึ้น
E.23	ชี	อ. เมืองชัยภูมิ จ. ชัยภูมิ	9.00	250.00	9.24	339.33	0.24	ทรงตัว
E.85	น้ำชี	อ. ชุมแพ จ. ขอนแก่น	5.20	70.00	5.35	120.75	0.15	ลดลง
E.87	ลำปาว	อ. กมลาไสย จ. กาฬสินธุ์	8.50	290.00	9.27	399.57	0.77	ทรงตัว
E.95A	ชี	อ. รัตนบุรี จ. ร้อยเอ็ด	6.60	700.00	7.77	1,022.00	1.17	เพิ่มขึ้น
E.102	น้ำอิง	อ. เมืองยโสธร จ. ยโสธร	9.50	-	10.39	-	0.89	ลดลง
E.2A	ชี	อ. เมืองยโสธร จ. ยโสธร	12.00	1,020.00	12.96	1,480.80	0.96	ทรงตัว
E.20A	ชี	อ. มหาชนะชัย จ. ยโสธร	10.00	1,100.00	10.73	1,520.00	0.73	เพิ่มขึ้น
M.7	มูล	อ. เมืองอุบลราชธานี จ. อุบลราชธานี	7.00	2,300.00	7.65	2,686.00	0.65	ทรงตัว
C.36	คลองโม่ง	อ. บางบาล จ. พระนครศรีอยุธยา	4.36	425.00	4.44	436.00	0.08	เพิ่มขึ้น
C.67	น้อย	อ. เสนา จ. พระนครศรีอยุธยา	2.75	-	3.70	-	0.95	เพิ่มขึ้น
Kgt.3	ปราจีนบุรี	อ. กบินทร์บุรี จ. ปราจีนบุรี	8.79	445.20	9.24	485.60	0.45	เพิ่มขึ้น
T.15	ท่าจีน	อ. บางเลน จ. นครปฐม	1.80	-	1.92	-	0.12	เพิ่มขึ้น

## สรุปพื้นที่ประสบอุทกภัย กรมชลประทาน (วันที่ 5 ต.ค. 66)

พื้นที่ประสบอุทกภัยรวม 49 จังหวัด ดังนี้

- จังหวัดที่เข้าสู่ภาวะปกติ 32 จังหวัด ได้แก่ จังหวัดเชียงใหม่ ลำพูน แม่ฮ่องสอน เชียงราย พะเยา น่าน อุตรดิตถ์ พิษณุโลก พิจิตร นครสวรรค์ แพร่ กำแพงเพชร อุตรธานี หนองบัวลำภู สกลนคร บึงกาฬ เลย มหาสารคาม นครพนม สมุทรปราการ ระยอง ตราด ปทุมธานี นครนายก เพชรบูรณ์ ฉะเชิงเทรา ระนอง ชุมพร ภูเก็ต พังงา ตรัง และสตูล
- จังหวัดที่ประสบอุทกภัย 17 จังหวัด ได้แก่ จังหวัดลำปาง สุโขทัย ตาก ร้อยเอ็ด ขอนแก่น กาฬสินธุ์ ชัยภูมิ ยโสธร อำนาจเจริญ อุบลราชธานี ปราจีนบุรี จันทบุรี ลพบุรี พระนครศรีอยุธยา อ่างทอง สระบุรี และสุพรรณบุรี

## กิจกรรมและการให้ความช่วยเหลือของกรมชลประทาน

- ส่วนเครื่องจักรกล สำนักงานชลประทานที่ 4 ลงพื้นที่ดำเนินการติดตั้งเครื่องสูบน้ำแบบเคลื่อนที่ระบบไฮดรอลิก (ไฮโดรโพล) บริเวณปากคลองวังบัว ตำบลเทพนคร อำเภอเมืองกำแพงเพชร จังหวัดกำแพงเพชร เพื่อสูบน้ำช่วยเหลือเกษตรกรที่ได้รับผลกระทบจากฝายชั่วคราวกั้นแม่น้ำปิง
- โครงการส่งน้ำและบำรุงรักษาพระองค์ไชยานุชิต สำนักงานชลประทานที่ 11 ลงพื้นที่ติดตั้งเครื่องสูบน้ำแบบเคลื่อนที่ระบบไฮดรอลิก (ไฮโดรโพล) จำนวน 2 เครื่อง บริเวณตำบลบางขนาก อำเภอบางน้ำเปรี้ยว ป้องกันน้ำท่วมพื้นที่การเกษตรและบ้านเรือนราษฎร

