

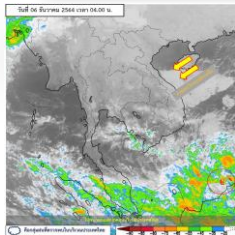
# รายงานสถานการณ์น้ำฉบับผู้บริหาร

ศูนย์ปฏิบัติการน้ำอัจฉริยะ โทร. 02 669 2560 E-mail : wmsc.1460@gmail.com

วันจันทร์ที่ 6 ธันวาคม 2564



## สภาพภูมิอากาศ และปริมาณฝน (วันที่ 6 ธ.ค.64 เวลา 06.00 น.)



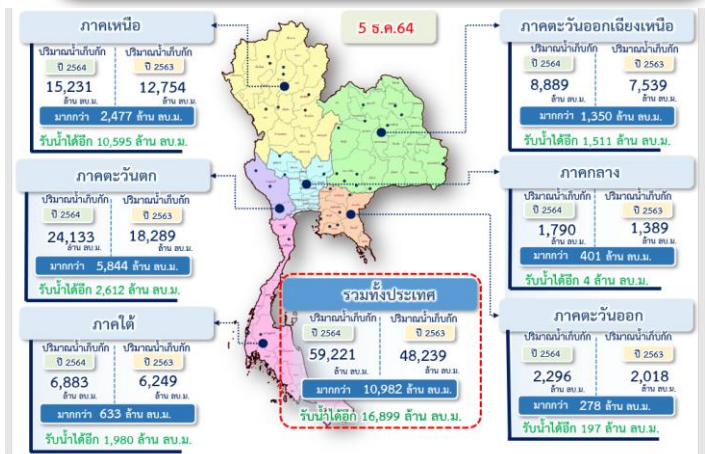
ลำดับที่	อำเภอ	จังหวัด	ปริมาณฝนสะสม (มม.)
1	หาดใหญ่	สงขลา	23.4
2	บางกล่ำ	สงขลา	15.0
3	ชะอวด	นครศรีธรรมราช	6.5
4	นาหม่อม	สงขลา	6.2
5	คลองหอยโข่ง	สงขลา	5.6

หมายเหตุ แหล่งที่มาสำนักงานทรัพยากรน้ำแห่งชาติ (สทนช.)

บริเวณความกดอากาศสูงหรือมวลอากาศเย็นกำลังค่อนข้างแรงจากประเทศจีนยังคงปกคลุมประเทศไทย ลักษณะเช่นนี้ทำให้ภาคเหนือ ภาคตะวันออกเฉียงเหนือ และภาคกลาง มีอากาศเย็นถึงหนาวในตอนเช้า ส่วนภาคตะวันออก มีอากาศเย็นในตอนเช้า สำหรับบริเวณยอดดอยมีอากาศหนาวถึงหนาวจัดกับมีน้ำค้างแข็งบางแห่ง อุณหภูมิต่ำสุด 3-10 องศาเซลเซียส และบริเวณยอดภูมิมีสภาพอากาศหนาวถึงหนาวจัด อุณหภูมิต่ำสุด 6-11 องศาเซลเซียส สำหรับมรสุมตะวันออกเฉียงเหนือที่พัดปกคลุมอ่าวไทยและภาคใต้มีกำลังอ่อนลง ลักษณะเช่นนี้ทำให้ภาคใต้มีฝนน้อยในระยะนี้ โดยมีฝนฟ้าคะนองบางแห่ง ส่วนมากทางตอนล่างของภาค

## ปริมาณน้ำ เก็บกัก อ่างเก็บน้ำขนาดใหญ่และขนาดกลาง

(ข้อมูล ณ วันที่ 5 ธ.ค.64)



## สถานการณ์น้ำ 4 เขื่อนหลักกลุ่มเจ้าพระยา (ข้อมูล ณ วันที่ 6 ธ.ค.64)

สภาพน้ำในอ่างเก็บน้ำ ภูมิพล สิริกิติ์ แควน้อยฯ และป่าสักฯ วันที่ 6 ธันวาคม 2564

อ่างเก็บน้ำ	ปริมาณน้ำในอ่างฯ		ปริมาณน้ำใช้การได้		ปริมาณน้ำไหลลงอ่างฯ		ปริมาณน้ำระบาย		รับน้ำได้อีก
	ปริมาณน้ำ	% ความจุ	ปริมาณน้ำ	% ใช้การ	วันที่	เมื่อวาน	วันที่	เมื่อวาน	
ภูมิพล	8,428	63	4,628	48	4.02	8.84	8.49	8.00	5,034
สิริกิติ์	4,488	47	1,638	25	2.56	2.66	5.51	5.61	5,022
ภูมิพล+สิริกิติ์	12,916	56	6,266	38	6.58	11.50	14.00	13.61	10,056
แควน้อยฯ	924	98	881	98	0.82	0.82	3.02	3.02	15
ป่าสักชลสิทธิ์	960	100	957	100	0.00	0.46	1.50	1.50	0
รวมทั้งหมด	14,800	60	8,104	45	7.40	12.78	18.52	18.13	10,071

\*หมายเหตุ : ( ) คือ ปริมาณระบายปกติ (หน่วย : ล้าน ลบ.ม.)

## กิจกรรมและการให้ความช่วยเหลือของกรมชลประทาน

- สำนักงานชลประทานที่ 16 ลงพื้นที่ติดตามสถานการณ์น้ำในเขตพื้นที่จังหวัดพัทลุง บริเวณคันคลองหัวหมอน ฝ่ายบ้านไร่ ตำบลนาโหนด อำเภอเมืองพัทลุง คลองทรายขาว ตำบลคลองทรายขาว อำเภอกงหรา ประตุระบายน้ำคลองลำเบ็ด ตำบลอ่างทอง อำเภอศรีนครินทร์ และประตุระบายน้ำท่าแนะ ตำบลเขาเย่า อำเภอศรีบรรพต จังหวัดพัทลุง เพื่อติดตามการระบายน้ำในพื้นที่ดังกล่าว และวางแผนแนวทางการบริหารจัดการน้ำให้เป็นไปอย่างมีประสิทธิภาพ
- โครงการส่งน้ำและบำรุงรักษากระโตน-กระแสนิษฐ์ สำนักงานชลประทานที่ 16 ติดตั้งเครื่องสูบน้ำ ขนาด 12 นิ้ว จำนวน 1 เครื่อง ณ บริเวณประตุระบายน้ำคลองกระโตน ตำบลกระโตน อำเภอกระโตน จังหวัดสงขลา เพื่อระบายน้ำในพื้นที่ออกสู่ทะเลสาบสงขลา

## สถานการณ์น้ำท่า สถานีหลักกรมชลประทาน (ข้อมูล ณ วันที่ 6 ธ.ค.64)

สถานี	ที่ตั้ง	ระดับตลิ่ง (เมตร)	ความจุ (ลบ.ม./วินาที)	ระดับน้ำ (เมตร)	ปริมาณน้ำ (ลบ.ม./วินาที)	(+)/สูง/(-)ต่ำกว่าตลิ่ง (เมตร)
E.98	อ.เชื่องโน	จ.อุบลราชธานี	10.00	1075.00	9.57	967.80 -0.43
M.4	อ.ท่าตูม	จ.สุรินทร์	6.30	550.0	4.56	308.20 -1.74
T.13	อ.สองพี่น้อง	จ.สุพรรณบุรี	2.40	-	2.74	- 0.34
T.1	อ.นครชัยศรี	จ.นครปฐม	1.66	-	1.49	- -0.17
X.53A	อ.เมืองชุมพร	จ.ชุมพร	9.30	158.00	3.75	14.50 -5.55
X.203	อ.เมืองนครศรีธรรมราช	จ.นครศรีธรรมราช	10.80	52.00	9.61	13.65 -1.19
X.285	อ.เมืองนครศรีธรรมราช	จ.นครศรีธรรมราช	3.20	-	1.78	- -1.42

## สรุปพื้นที่ประสบอุทกภัย กรมชลประทาน (ข้อมูล ณ วันที่ 5 ธ.ค.64)

### พื้นที่ประสบอุทกภัยปี 2564 สาเหตุเนื่องจากอิทธิพล ดังนี้

จากอิทธิพลของมรสุมตะวันออกเฉียงเหนือพัดปกคลุมอ่าวไทยและภาคใต้มีกำลังแรง (วันที่ 10-13 พ.ย.64) และอิทธิพลของลมตะวันออกเฉียงและลมตะวันออกเฉียงเหนือพัดปกคลุมภาคใต้และอ่าวไทยมีกำลังแรง (วันที่ 23-25 พ.ย.64) ต่อเนื่องจนถึงหย่อมความกดอากาศต่ำกำลังแรงที่ปกคลุมทะเลจีนใต้ตอนล่างเคลื่อนเข้าสู่แนวร่องมรสุม ที่พัดผ่านภาคใต้ตอนล่าง ประกอบกับมรสุมตะวันออกเฉียงเหนือกำลังค่อนข้างแรงพัดปกคลุมอ่าวไทยและภาคใต้ (วันที่ 29 พ.ย.-ธ.ค. 64)

### ส่งผลทำให้มีพื้นที่ได้รับผลกระทบรวม 53 จังหวัด ดังนี้

- ❖ พื้นที่ที่เคยประสบปัญหาอุทกภัย และเข้าสู่ภาวะปกติแล้ว 47 จังหวัด ได้แก่ จังหวัด 1.เชียงราย 2.เลย 3.กำแพงเพชร 4.ตาก 5.เชียงใหม่ 6.ลำปาง 7.ลำพูน 8.นครสวรรค์ 9.พิจิตร 10.สุโขทัย 11.แพร่ 12.เพชรบูรณ์ 13.ขอนแก่น 14.ยโสธร 15.มหาสารคาม 16.นครราชสีมา 17.กาฬสินธุ์ 18.พะเยา 19.สมุทรปราการ 20.ชลบุรี 21.สระแก้ว 22.ระยอง 23.จันทบุรี 24.พังงา 25.ตราด 26.ชัยภูมิ 27.สระบุรี 28.กาญจนบุรี 29.ปราจีนบุรี 30.ฉะเชิงเทรา 31.สิงห์บุรี 32.ลพบุรี 33.พระนครศรีอยุธยา 34.ชัยนาท 35.อุทัยธานี 36.อ่างทอง 37.นนทบุรี 38.เพชรบุรี 39.ประจวบคีรีขันธ์ 40.ระนอง 41.สตูล 42.พิษณุโลก 43.สงขลา 44.ตรัง 45.พัทลุง 46.ชุมพร และ 47.นราธิวาส

- ❖ พื้นที่ประสบอุทกภัย 6 จังหวัด ได้แก่ จังหวัด 1.ร้อยเอ็ด 2.นครปฐม 3.อุบลราชธานี 4.สุพรรณบุรี 5.สุราษฎร์ธานี และ 6.นครศรีธรรมราช

## สถานการณ์น้ำในลุ่มน้ำเจ้าพระยา (ข้อมูล ณ วันที่ 6 ธ.ค.64)

**แม่น้ำปิง สถานี P.17** อ.บรรพตพิสัย จ.นครสวรรค์ ปริมาณน้ำไหลผ่าน 43 ลบ.ม./วินาที (เมื่อวาน 44 ลบ.ม./วินาที) ระดับน้ำ +34.18 ม.รทก. ต่ำกว่าตลิ่ง 5.61 ม.

**แม่น้ำน่าน สถานี N.67** อ.ชุมแสง จ.นครสวรรค์ ปริมาณน้ำไหลผ่าน 195 ลบ.ม./วินาที (เมื่อวาน 220 ลบ.ม./วินาที) ระดับน้ำ +19.68 ม.รทก. ต่ำกว่าตลิ่ง 8.62 ม.

**แม่น้ำเจ้าพระยา สถานี C.2** อ.เมือง จ.นครสวรรค์ ปริมาณน้ำไหลผ่าน 339 ลบ.ม./วินาที (เมื่อวาน 375 ลบ.ม./วินาที) ระดับน้ำ +17.78 ม.รทก. ต่ำกว่าตลิ่ง 8.42 ม.

**เขื่อนเจ้าพระยา สถานี C.13** อ.สรรพยา จ.ชัยนาท ปริมาณน้ำไหลผ่าน 106 ลบ.ม./วินาที (เมื่อวาน 114 ลบ.ม./วินาที) ระดับน้ำเหนือเขื่อน +16.25 ม.รทก. (เมื่อวาน +16.36 ม.รทก.) ระดับน้ำท้ายเขื่อน 5.78 ม.รทก.

**รับน้ำฝั่งตะวันตก** 147 ลบ.ม./วินาที (เมื่อวาน 148 ลบ.ม./วินาที) / **รับน้ำฝั่งตะวันออก** 82 ลบ.ม./วินาที (เมื่อวาน 81 ลบ.ม./วินาที) **รวมทั้งน้ำ 2 ฝั่ง** 229 ลบ.ม./วินาที (เมื่อวาน 229 ลบ.ม./วินาที)

**แม่น้ำป่าสัก** เขื่อนป่าสักชลสิทธิ์ ระบาย 17.36 ลบ.ม./วินาที (เมื่อวาน 17.36 ลบ.ม./วินาที) ระบายท้ายเขื่อนพระรามหก 0.00 ลบ.ม./วินาที (เมื่อวาน 0.00 ลบ.ม./วินาที) ปริมาณน้ำไหลผ่านสถานี S.26 ท้ายเขื่อนพระรามหก อ.ท่าเรือ จ.พระนครศรีอยุธยา - ลบ.ม./วินาที (เมื่อวาน - ลบ.ม./วินาที)

**แม่น้ำเจ้าพระยา C.29A** อ.บางไทร จ.พระนครศรีอยุธยา ปริมาณน้ำไหลผ่านเฉลี่ย 251 ลบ.ม./วินาที (เมื่อวาน 257 ลบ.ม./วินาที)

**แม่น้ำท่าจีน สถานี T.1** อ.นครชัยศรี จ.นครปฐม (ระดับตลิ่ง 1.66 ม.รทก.) มีระดับน้ำ +1.49 ม.รทก. ต่ำกว่าตลิ่ง -0.17 ม. (เมื่อวาน +1.50 ม.รทก.)



สามารถติดตามสถานการณ์น้ำได้ที่ <http://wmsc.rid.go.th/>

