

# รายงานสถานการณ์น้ำฉบับผู้บริหาร

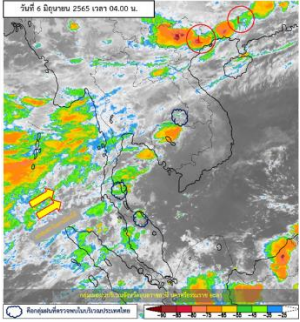


ศูนย์ปฏิบัติการน้ำอัจฉริยะ โทร. 02 669 2560 E-mail : wmsc.1460@gmail.com

วันจันทร์ที่ 6 มิถุนายน 2565



## สภาพภูมิอากาศ และปริมาณฝน (วันที่ 6 มิ.ย. 65 เวลา 06.00 น.)

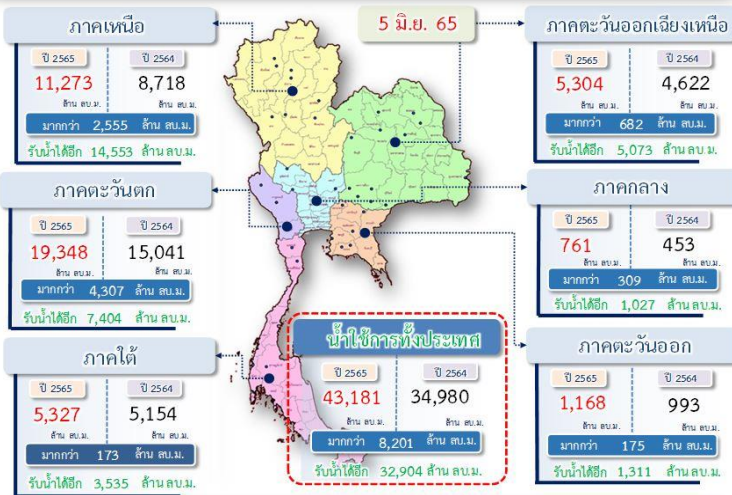


มรสุมตะวันตกเฉียงใต้กำลังปานกลาง พัดปกคลุมทะเลอันดามัน ประเทศไทยและอ่าวไทย ในขณะที่มีหย่อมความกดอากาศต่ำปกคลุมประเทศเวียดนามตอนบนและอ่าวตังเกี๋ย ลักษณะเช่นนี้ทำให้ประเทศไทยยังคงมีฝนฟ้าคะนองเกิดขึ้นได้ โดยมีฝนตกหนักบางแห่ง

ปริมาณฝนตก 24 ชั่วโมงที่ผ่านมามีค่าสูงสุด 3 ลำดับ ได้แก่ อ.เมือง จ.นครนายก 85.0 มม. อ.คลองใหญ่ จ.ตราด 62.8 มม. และ อ.สามชุก จ.สุพรรณบุรี 61.2 มม.

แหล่งที่มา สำนักงานทรัพยากรน้ำแห่งชาติ (สทนช.)

## ปริมาณน้ำ เก็บกัก อ่างเก็บน้ำขนาดใหญ่และขนาดกลาง



## สถานการณ์น้ำ 4 เขื่อนหลักกลุ่มเจ้าพระยา (ข้อมูล ณ วันที่ 6 มิ.ย. 65)

สถานการณ์น้ำในอ่างเก็บน้ำ ภูมิพล สิริกิติ์ แควน้อยฯ และป่าสักฯ วันที่ 6 มิถุนายน 2565

อ่างเก็บน้ำ	ปริมาณน้ำในอ่างฯ		ปริมาณน้ำใช้การได้		ปริมาณน้ำไหลลงอ่างฯ		ปริมาณน้ำระบาย		รับน้ำได้อีก
	ปริมาณน้ำ	% ความจุ	ปริมาณน้ำ	% ใช้การ	วันที่	เมื่อวาน	วันที่	เมื่อวาน	
ภูมิพล	6,078	45	2,278	24	3.39	8.07	22.00	17.00	7,384
สิริกิติ์	3,713	39	863	13	7.52	7.01	16.02	14.00	5,797
ภูมิพล+สิริกิติ์	9,791	43	3,141	19	10.91	15.08	38.02	31.00	13,181
แควน้อยฯ	340	36	297	33	0.90	1.82	5.18	5.18	599
ป่าสักชลสิทธิ์	276	29	273	29	0.06	4.68	4.32	4.33	684
<b>รวมทั้งหมด</b>	<b>10,407</b>	<b>42</b>	<b>3,711</b>	<b>20</b>	<b>11.87</b>	<b>21.58</b>	<b>47.53</b>	<b>40.52</b>	<b>14,464</b>

## สภาพการเพาะปลูกข้าว (ข้อมูล ณ วันที่ 1 มิ.ย.65)

ทั้งประเทศ แผนเพาะปลูกข้าวนาปี 16.83 ล้านไร่ **เพาะปลูกไปแล้ว 6.41 ล้านไร่ (38%)**  
 เก็บเกี่ยวแล้ว - ล้านไร่  
 ลุ่มน้ำเจ้าพระยา แผนเพาะปลูกข้าวนาปี 8.05 ล้านไร่ **เพาะปลูกไปแล้ว 4.53 ล้านไร่ (56%)**  
 เก็บเกี่ยวแล้ว - ล้านไร่  
 ลุ่มน้ำแม่กลอง แผนเพาะปลูกข้าวนาปี 0.84 ล้านไร่ **เพาะปลูกไปแล้ว 0.84 ล้านไร่ (100%)**  
 เก็บเกี่ยวแล้ว 0.321 ล้านไร่



## คุณภาพน้ำ (วันที่ 6 มิ.ย.65 เวลา 06.00 น.)

(หน่วย : กรัม/ลิตร)

แม่น้ำ	สถานีเฝ้าระวัง	เกณฑ์เฝ้าระวัง	ค่าความเค็ม
แม่น้ำเจ้าพระยา	ประปาสำแล จ.ปทุมธานี	0.25	0.14 (ปกติ)
แม่น้ำบางปะกง	วัดบางคาง	2.00	0.08 (ปกติ)
แม่น้ำท่าจีน	ด้านนอกคลองจินดา	0.75	0.23 (ปกติ)
	ด้านในคลองจินดา	0.75	0.27 (ปกติ)
แม่น้ำแม่กลอง	ปากคลองดำเนินสะดวก	2.00	0.15 (ปกติ)

## สถานการณ์น้ำในลุ่มน้ำเจ้าพระยา (ข้อมูล ณ วันที่ 6 มิ.ย.65)

**แม่น้ำปิง สถานี P.17** อ.บรรพตพิสัย จ.นครสวรรค์ ปริมาณน้ำไหลผ่าน 127 ลบ.ม./วินาที (เมื่อวาน 66 ลบ.ม./วินาที) ระดับน้ำ +34.62 ม.รทก. ต่ำกว่าตลิ่ง 5.52 ม.  
**แม่น้ำน่าน สถานี N.67** อ.ชุมแสง จ.นครสวรรค์ ปริมาณน้ำไหลผ่าน 143 ลบ.ม./วินาที (เมื่อวาน 133 ลบ.ม./วินาที) ระดับน้ำ +18.93 ม.รทก. ต่ำกว่าตลิ่ง 9.37 ม.  
**แม่น้ำเจ้าพระยา สถานี C.2** อ.เมือง จ.นครสวรรค์ ปริมาณน้ำไหลผ่าน 205 ลบ.ม./วินาที (เมื่อวาน 218 ลบ.ม./วินาที) ระดับน้ำ +17.11 ม.รทก. ต่ำกว่าตลิ่ง 9.09 ม.  
**เขื่อนเจ้าพระยา สถานี C.13** อ.สรรพยา จ.ชัยนาท ปริมาณน้ำไหลผ่าน 65 ลบ.ม./วินาที (เมื่อวาน 65 ลบ.ม./วินาที) ระดับน้ำเหนือเขื่อน +14.86 ม.รทก. (เมื่อวาน +14.95 ม.รทก.) ระดับน้ำท้ายเขื่อน 5.31 ม.รทก.  
**แม่น้ำป่าสัก** เขื่อนป่าสักชลสิทธิ์ ระบาย 50.03 ลบ.ม./วินาที (เมื่อวาน 50.13 ลบ.ม./วินาที) ระบายท้ายเขื่อนพระรามหก 0.00 ลบ.ม./วินาที (เมื่อวาน 0.00 ลบ.ม./วินาที) ปริมาณน้ำไหลผ่านสถานี S.26 ท้ายเขื่อนพระรามหก อ.ท่าเรือ จ.พระนครศรีอยุธยา - ลบ.ม./วินาที (เมื่อวาน - ลบ.ม./วินาที)  
**แม่น้ำเจ้าพระยา C.29A** อ.บางไทร จ.พระนครศรีอยุธยา ปริมาณน้ำไหลผ่านเฉลี่ย 65 ลบ.ม./วินาที (เมื่อวาน 96 ลบ.ม./วินาที)

ผลจัดสรรน้ำฤดูฝนปี 2565 และฤดูแล้งปี 2564/65

ผลจัดสรรน้ำฤดูฝน ปี 2565 (1 พ.ค. - 31 ต.ค. 65) (ข้อมูล ณ วันที่ 5 มิ.ย.65)

ทั้งประเทศ แผนจัดสรรน้ำ 32,313 ล้าน ลบ.ม. **จัดสรรน้ำไปแล้ว 4,888 ล้าน ลบ.ม. (15%)**  
 คงเหลือปริมาณน้ำที่ต้องจัดสรร 27,425 ล้าน ลบ.ม. (85%)  
 ลุ่มน้ำเจ้าพระยา แผนจัดสรรน้ำ 12,835 ล้าน ลบ.ม. **จัดสรรน้ำไปแล้ว 955 ล้าน ลบ.ม. (7%)**  
 คงเหลือปริมาณน้ำที่ต้องจัดสรร 11,880 ล้าน ลบ.ม. (93%)

ผลจัดสรรน้ำฤดูแล้งปี 2564/65 (1 ม.ค. - 30 มิ.ย. 65) (ข้อมูล ณ วันที่ 5 มิ.ย.65)

ลุ่มน้ำแม่กลอง แผนจัดสรรน้ำ 5,500 ล้าน ลบ.ม. **จัดสรรน้ำไปแล้ว 5,345 ล้าน ลบ.ม. (97%)**  
 คงเหลือปริมาณน้ำที่ต้องจัดสรรอีก 155 ล้าน ลบ.ม. (3%)

## กิจกรรมและการให้ความช่วยเหลือของกรมชลประทาน

- โครงการส่งน้ำและบำรุงรักษารังสิตใต้ สำนักงานชลประทานที่ 11 ดำเนินการกำจัดวัชพืช บริเวณหน้าปากคลองศิระชะกระบือ ตำบลองครักษ์/ทรายมูล อำเภองครักษ์ จังหวัดนครนายก เพื่อเพิ่มประสิทธิภาพในการเก็บกักน้ำและการระบายน้ำในช่วงน้ำหลาก



สามารถติดตามสถานการณ์น้ำได้ที่ <http://wmsc.rid.go.th/>

