

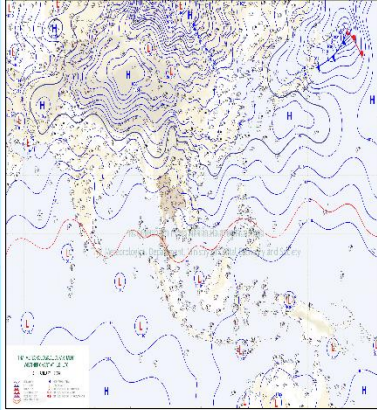
# รายงานสถานการณ์น้ำ

ศูนย์ปฏิบัติการน้ำอัจฉริยะ โทร. 02 669 2560 E-mail : wmsc.1460@gmail.com



วันเสาร์ที่ 6 มกราคม พ.ศ. 2567

## สภาพภูมิอากาศ และปริมาณฝน (วันที่ 6 ม.ค. 67 เวลา 06.00 น.)

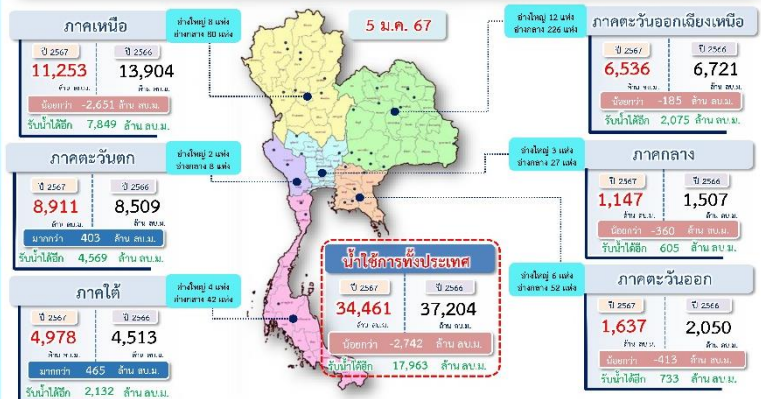


บริเวณความกดอากาศสูงหรือมวลอากาศเย็นกำลังปานกลางอีกระลอกหนึ่งจากประเทศจีน จะแผ่เสริมลงมาปกคลุมภาคตะวันออกเฉียงเหนือตอนบนของประเทศไทยและทะเลจีนใต้ ในขณะที่ลมตะวันตกในระดับบนพัดปกคลุมภาคเหนือตอนบน ลักษณะเช่นนี้ทำให้ภาคเหนือและภาคตะวันออกเฉียงเหนือมีอากาศเย็นถึงหนาวในตอนเช้า ส่วนภาคกลาง ภาคตะวันออก และภาคใต้ตอนบนมีอากาศเย็นในตอนเช้า สำหรับมรสุมตะวันออกเฉียงเหนือที่พัดปกคลุมอ่าวไทยและภาคใต้จะมีกำลังแรงขึ้น ทำให้ภาคใต้มีฝนเพิ่มขึ้น และมีฝนตกหนักบางแห่งบริเวณตอนล่าง

ปริมาณฝนตก 24 ชั่วโมงที่ผ่านมา สูงสุด 3 ลำดับ ได้แก่ อ.ลือชา จ.นครศรีธรรมราช 52.0 มม. อ.ทาศาลา จ.นครศรีธรรมราช 32.0 มม. และ อ.บางปะหัน จ.พระนครศรีอยุธยา 27.4 มม.

แหล่งที่มา สำนักงานทรัพยากรน้ำแห่งชาติ (สทนช.)

## ปริมาณน้ำใช้การ อ่างเก็บน้ำขนาดใหญ่และขนาดกลาง



น้ำใช้การทั่วประเทศ  
ปี 2567: 34,461 ล้าน ลบ.ม.  
ปี 2566: 37,204 ล้าน ลบ.ม.  
อัตรากำ: -2,742 ล้าน ลบ.ม.  
รับน้ำได้: 17,963 ล้าน ลบ.ม.

## สถานการณ์น้ำท่า กรมชลประทาน (วันที่ 6 ม.ค. 67 เวลา 06.00 น.)



สถานี	แม่น้ำ	ที่ตั้ง	ระดับตลิ่ง (เมตร)	ความจุ (ลบ.ม./วินาที)	ระดับน้ำ (เมตร)	ปริมาณน้ำ (ลบ.ม./วินาที)	(+)สูง/(-)ต่ำกว่าตลิ่ง(เมตร)	แนวโน้ม
X.200	คลองท่าดี	อ.ลานสกา จ. นครศรีธรรมราช	33.90	-	31.79	-	-2.11	ลดลง
X.282	คลองนาทวี	อ.นาทวี จ. สงขลา	22.14	-	20.25	-	-1.89	ลดลง
X.40A	แม่น้ำปัตตานี	อ. เมืองยะลา จ. ยะลา	16.50	635.00	14.23	224.00	-2.27	ลดลง
X.10A	ปัตตานี	อ. เมืองปัตตานี จ. ปัตตานี	1.15	-	0.49	-	-0.66	ลดลง
X.272	สายบุรี	อ.สายบุรี จ. ปัตตานี	3.60	-	1.33	-	-2.27	ลดลง
X.283	แม่น้ำปัตตานี	อ. ยะรัง จ. ปัตตานี	10.00	460.00	7.95	222.00	-2.05	ลดลง
X.275	แม่น้ำปัตตานี	อ. เมืองปัตตานี จ. ปัตตานี	2.00	-	1.94	-	-0.06	ลดลง
X.68	คลองท่าแค	อ. เมืองพัทลุง จ. พัทลุง	15.60	61.00	14.05	13.00	-1.55	ลดลง
X.265	คลองสา	อ. เมืองพัทลุง จ. พัทลุง	8.00	-	6.84	-	-1.16	ลดลง

## สรุปพื้นที่ประสบอุทกภัยภาคใต้ กรมชลประทาน (วันที่ 6 ม.ค. 67)

พื้นที่ประสบอุทกภัยภาคใต้รวมทั้งสิ้น 11 จังหวัด ได้แก่ จังหวัดระนอง ชุมพร สุราษฎร์ธานี นครศรีธรรมราช พัทลุง สตูล ตรัง สงขลา ยะลา ปัตตานี และนราธิวาส

ปัจจุบันสถานการณ์เข้าสู่ภาวะปกติแล้ว ทั้ง 11 จังหวัด

## ผลการจัดสรรน้ำฤดูแล้ง 2566/67 และผลการเพาะปลูกข้าวนาปรัง

- ผลจัดสรรน้ำฤดูแล้ง ปี 2566/67 (ข้อมูล ณ วันที่ 5 ม.ค.67)
  - ทั่วประเทศ แผนจัดสรรน้ำ 21,810 ล้าน ลบ.ม. จัดสรรน้ำไปแล้ว 7,501 ล้าน ลบ.ม. (35%)
  - แผนเพาะปลูกข้าวนาปรัง (3 ม.ค.67) 5.80 ล้านไร่ เพาะปลูกไปแล้ว 5.58 ล้านไร่ (96%)
  - ลุ่มน้ำเจ้าพระยา แผนจัดสรรน้ำ 6,100 ล้าน ลบ.ม. จัดสรรน้ำไปแล้ว 2,218 ล้าน ลบ.ม. (37%)
  - แผนเพาะปลูกข้าวนาปรัง (3 ม.ค.66) 3.03 ล้านไร่ เพาะปลูกไปแล้ว 4.09 ล้านไร่ (109%)
  - ลุ่มน้ำแม่กลอง แผนจัดสรรน้ำ 5,000 ล้าน ลบ.ม. จัดสรรน้ำไปแล้ว 90 ล้าน ลบ.ม. (2%)
  - แผนเพาะปลูกข้าวนาปรัง (3 ม.ค.66) 0.84 ล้านไร่ เพาะปลูกไปแล้ว 0.04 ล้านไร่ (4%)

## สถานการณ์น้ำ 4 เขื่อนหลักลุ่มเจ้าพระยา (ข้อมูล ณ วันที่ 6 ม.ค. 67)

สภาพน้ำในอ่างเก็บน้ำ ภูมิพล สิริกิติ์ แควน้อยฯ และป่าสักฯ วันที่ 6 มกราคม 2567

อ่างเก็บน้ำ	ปริมาณน้ำในอ่างฯ		ปริมาณน้ำใช้การได้		ปริมาณน้ำไหลลงอ่างฯ		ปริมาณน้ำระบาย		รับน้ำได้
	ปริมาณน้ำ	% ความจุ	ปริมาณน้ำ	% ใช้การ	วันนี้	เมื่อวาน	วันนี้	เมื่อวาน	
ภูมิพล	9,807	73	6,007	62	1.90	1.97	30.00	30.00	3,655
สิริกิติ์	5,632	59	2,782	42	2.66	0.62	14.01	14.00	3,878
ภูมิพล+สิริกิติ์	15,439	67	8,789	54	4.56	2.59	44.01	44.00	7,533
แควน้อยฯ	826	88	783	87	0.60	0.15	3.46	3.46	113
ป่าสักชลสิทธิ์	771	80	768	80	0.00	0.00	5.62	5.19	189
รวมทั้งหมด	17,036	68	10,340	57	5.16	2.74	53.08	52.65	7,835

\*หมายเหตุ : ( ) คือ สิ้นวันรายงานเก็บปกติ (หน่วย : ล้าน ลบ.ม.)

## โครงการจ้างแรงงานชลประทาน เพื่อช่วยเหลือเกษตรกร



ข้อมูล ณ วันที่ 15 ธ.ค. โครงการจ้างแรงงานชลประทาน เพื่อช่วยเหลือเกษตรกร งบประมาณพ.ล.ก.ก่อน ปี พ.ศ. 2566 รวมระยะเวลาการจ้างแรงงาน 8 เดือน (ตุลาคม 2566 - พฤษภาคม 2567) มีแผนการจ้างแรงงานจำนวน 9,472 คน ปัจจุบันจ้างแรงงานไปแล้ว จำนวน 3,219 คน คิดเป็นร้อยละ 33.98

## คุณภาพน้ำ (วันที่ 6 ม.ค. 67 เวลา 07.00 น.) (หน่วย : กรัม/ลิตร)

แม่น้ำ	สถานีเฝ้าระวัง	เกณฑ์เฝ้าระวัง	ค่าความเค็ม
เจ้าพระยา	ประปาสำแล จ.ปทุมธานี	0.25	0.24 (ปกติ)
	บางปะกง	วัดบางแดน	1.00
ท่าจีน	ด้านนอกคลองจินดา	0.75	0.14 (ปกติ)
	ด้านในคลองจินดา	0.75	N/A
แม่กลอง	ปากคลองดำเนินสะดวก	2.00	0.13 (ปกติ)

## กิจกรรมและการให้ความช่วยเหลือของกรมชลประทาน



โครงการชลประทานราชบุรี สำนักงานชลประทานที่ 13 ดำเนินการกำจัดวัชพืชและสิ่งกีดขวางทางน้ำ บริเวณเขตพื้นที่ฝายทดน้ำห้วยคต อันเนื่องมาจากพระราชดำริ ตำบลทุ่งหลวง อำเภอปากท่อ จังหวัดราชบุรี เพื่อเพิ่มประสิทธิภาพในการบริหารจัดการน้ำและเป็นการบำรุงรักษาพื้นที่

