

รายงานสถานการณ์น้ำฉบับผู้บริหาร

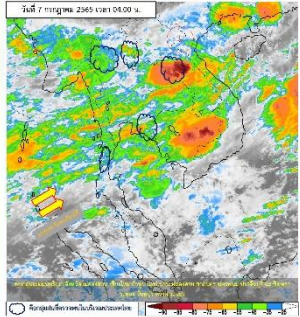


ศูนย์ปฏิบัติการน้ำอัจฉริยะ โทร. 02 669 2560 E-mail : wmsc.1460@gmail.com

วันพฤหัสบดีที่ 7 กรกฎาคม 2565



สภาพภูมิอากาศ และปริมาณฝน (วันที่ 7 ก.ค. 65 เวลา 06.00 น.)

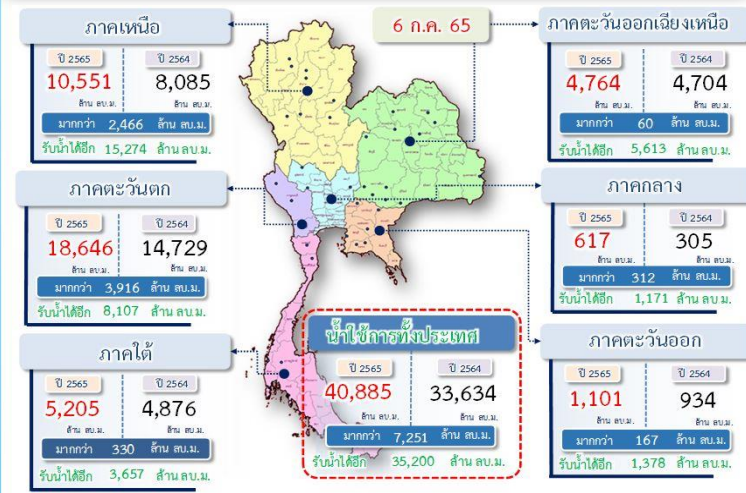


มรสุมตะวันตกเฉียงใต้กำลังปานกลางพัดปกคลุมทะเลอันดามัน ประเทศไทย และอ่าวไทย ประกอบกับมีหย่อมความกดอากาศต่ำบริเวณประเทศเวียดนามตอนบน ลักษณะเช่นนี้ยังคงทำให้ภาคเหนือ ภาคตะวันออกเฉียงเหนือ ภาคตะวันออก และภาคใต้ฝั่งตะวันตกมีฝนตกหนักบางแห่ง

ปริมาณฝนตก 24 ชั่วโมงที่ผ่านมาสูงสุด 3 ลำดับ ได้แก่ อ.สันติสุข จ.น่าน 117.0 มม. อ.ปง จ.พะเยา 99.0 มม. และ อ.สันติสุข จ.น่าน 92.2 มม.

แหล่งที่มา สำนักงานทรัพยากรน้ำแห่งชาติ (สทนช.)

ปริมาณน้ำ เก็บกัก อ่างเก็บน้ำขนาดใหญ่และขนาดกลาง



สถานการณ์น้ำ 4 เขื่อนหลักกลุ่มเจ้าพระยา (ข้อมูล ณ วันที่ 7 ก.ค. 65)

สภาพน้ำในอ่างเก็บน้ำ ภูมิพล สิริกิติ์ แควน้อยฯ และป่าสักฯ วันที่ 7 กรกฎาคม 2565

อ่างเก็บน้ำ	ปริมาณน้ำในอ่างฯ		ปริมาณน้ำใช้การได้		ปริมาณน้ำไหลลงอ่างฯ		ปริมาณน้ำระบาย		รับน้ำได้อีก
	ปริมาณน้ำ	% ความจุ	ปริมาณน้ำ	% ใช้การ	วันนี้	เมื่อวาน	วันนี้	เมื่อวาน	
ภูมิพล	5,586	41	1,786	18	0.00	1.75	24.00	21.00	7,876
สิริกิติ์	3,593	38	743	11	21.93	29.26	14.00	13.97	5,917
ภูมิพล+สิริกิติ์	9,179	40	2,529	15	21.93	31.01	38.00	34.97	13,793
แควน้อยฯ	267	28	224	25	0.36	0.54	3.89	3.02	672
ป่าสักชลสิทธิ์	170	18	167	17	0.19	0.20	3.03	3.04	790
รวมทั้งหมด	9,615	39	2,919	16	22.48	31.75	44.92	41.03	15,256

สภาพการเพาะปลูกข้าว (ข้อมูล ณ วันที่ 6 ก.ค.65)

ทั้งประเทศ แผนเพาะปลูกข้าวนาปี 16.83 ล้านไร่ เพาะปลูกไปแล้ว 11.79 ล้านไร่ (70%) เก็บเกี่ยวแล้ว 0.003 ล้านไร่
 กลุ่มน้ำเจ้าพระยา แผนเพาะปลูกข้าวนาปี 8.05 ล้านไร่ เพาะปลูกไปแล้ว 6.70 ล้านไร่ (83%) เก็บเกี่ยวแล้ว 0.003 ล้านไร่
 กลุ่มน้ำแม่กลอง แผนเพาะปลูกข้าวนาปี 0.89 ล้านไร่ เพาะปลูกไปแล้ว 0.23 ล้านไร่ (26%) เก็บเกี่ยวแล้ว - ล้านไร่



คุณภาพน้ำ (วันที่ 7 ก.ค.65 เวลา 06.00 น.)

(หน่วย : กรัม/ลิตร)

แม่น้ำ	สถานีเฝ้าระวัง	เกณฑ์เฝ้าระวัง	ค่าความเค็ม
แม่น้ำเจ้าพระยา	ประปาสำแล จ.ปทุมธานี	0.25	0.19 (ปกติ)
แม่น้ำบางปะกง	วัดบางคาง	2.00	0.11 (ปกติ)
แม่น้ำท่าจีน	ด้านนอกคลองจินดา	0.75	0.23 (ปกติ)
	ด้านในคลองจินดา	0.75	0.21 (ปกติ)
แม่น้ำแม่กลอง	ปากคลองดำเนินสะดวก	2.00	0.15 (ปกติ)

สถานการณ์น้ำในลุ่มน้ำเจ้าพระยา (ข้อมูล ณ วันที่ 7 ก.ค.65)

แม่น้ำปิง สถานี P.17 อ.บรรพตพิสัย จ.นครสวรรค์ ปริมาณน้ำไหลผ่าน 146 ลบ.ม./วินาที (เมื่อวาน 97 ลบ.ม./วินาที) ระดับน้ำ +34.70 ม.รทก. ต่ำกว่า 5.32 ม.
แม่น้ำน่าน สถานี N.67 อ.ชุมแสง จ.นครสวรรค์ ปริมาณน้ำไหลผ่าน 91 ลบ.ม./วินาที (เมื่อวาน 83 ลบ.ม./วินาที) ระดับน้ำ +18.43 ม.รทก. ต่ำกว่าตลิ่ง 9.87 ม.
แม่น้ำเจ้าพระยา สถานี C.2 อ.เมือง จ.นครสวรรค์ ปริมาณน้ำไหลผ่าน 209 ลบ.ม./วินาที (เมื่อวาน 197 ลบ.ม./วินาที) ระดับน้ำ +17.14 ม.รทก. ต่ำกว่าตลิ่ง 9.06 ม.
เขื่อนเจ้าพระยา สถานี C.13 อ.สรรพยา จ.ชัยนาท ปริมาณน้ำไหลผ่าน 65 ลบ.ม./วินาที (เมื่อวาน 65 ลบ.ม./วินาที) ระดับน้ำเหนือเขื่อน +14.44 ม.รทก. (เมื่อวาน +14.64 ม.รทก.) ระดับน้ำท้ายเขื่อน 5.31 ม.รทก.
แม่น้ำป่าสัก เขื่อนป่าสักชลสิทธิ์ ระบาย 35.09 ลบ.ม./วินาที (เมื่อวาน 35.14 ลบ.ม./วินาที) ระบายท้ายเขื่อนพระรามทอ 0 ลบ.ม./วินาที (เมื่อวาน 0 ลบ.ม./วินาที) ปริมาณน้ำไหลผ่านสถานี S.26 ท้ายเขื่อนพระรามทอ อ.ท่าเรือ จ.พระนครศรีอยุธยา- ลบ.ม./วินาที (เมื่อวาน - ลบ.ม./วินาที)
แม่น้ำเจ้าพระยา C.29A อ.บางไทร จ.พระนครศรีอยุธยา ปริมาณน้ำไหลผ่านเฉลี่ย 97 ลบ.ม./วินาที (เมื่อวาน 100 ลบ.ม./วินาที)

ผลจัดสรรน้ำฤดูฝนปี 2565

ผลจัดสรรน้ำฤดูฝน ปี 2565 (1 พ.ค - 31 ต.ค. 65) (ข้อมูล ณ วันที่ 6 ก.ค.65)

ทั้งประเทศ แผนจัดสรรน้ำจากน้ำชลประทาน 14,831 ล้าน ลบ.ม. จัดสรรน้ำไปแล้ว 9,382 ล้าน ลบ.ม. (63%) คงเหลือปริมาณน้ำที่ต้องจัดสรร 5,449 ล้าน ลบ.ม. (37%)
 กลุ่มน้ำเจ้าพระยา แผนจัดสรรน้ำจากน้ำชลประทาน 4,000 ล้าน ลบ.ม. จัดสรรน้ำไปแล้ว 2,130 ล้าน ลบ.ม. (53%) คงเหลือปริมาณน้ำที่ต้องจัดสรร 1,870 ล้าน ลบ.ม. (47%)
 กลุ่มน้ำแม่กลอง แผนจัดสรรน้ำ 4,000 ล้าน ลบ.ม. จัดสรรน้ำไปแล้ว 202 ล้าน ลบ.ม. (5%) คงเหลือปริมาณน้ำที่ต้องจัดสรร 3,798 ล้าน ลบ.ม. (95%)

กิจกรรมและการให้ความช่วยเหลือของกรมชลประทาน

โครงการส่งน้ำและบำรุงรักษาแควน้อยบำรุงแดน สำนักงานชลประทานที่ 3 กำจัดวัชพืชและสิ่งกีดขวางทางน้ำบริเวณคลองส่งน้ำสายใหญ่ ตำบลวังพิถล อำเภอลำลูกกา จังหวัดปทุมธานี เพื่อให้เกษตรกรที่ทำการเพาะปลูกได้รับน้ำอย่างเพียงพอ และมีประสิทธิภาพมากยิ่งขึ้น



สามารถติดตามสถานการณ์น้ำได้ที่ <http://wmsc.rid.go.th/>

