

# รายงานสถานการณ์น้ำ

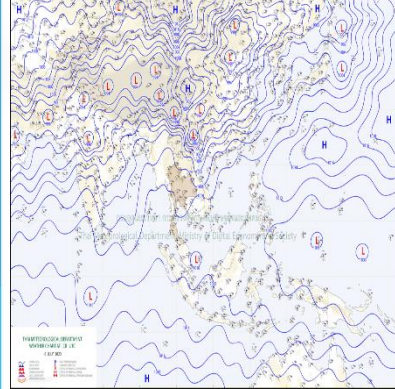
ศูนย์ปฏิบัติการน้ำอัจฉริยะ โทร. 02 669 2560 E-mail : wmsc.1460@gmail.com



วันศุกร์ที่ 7 กรกฎาคม 2566



## สภาพภูมิอากาศ และปริมาณฝน (วันที่ 7 ก.ค. 66 เวลา 06.00 น.)

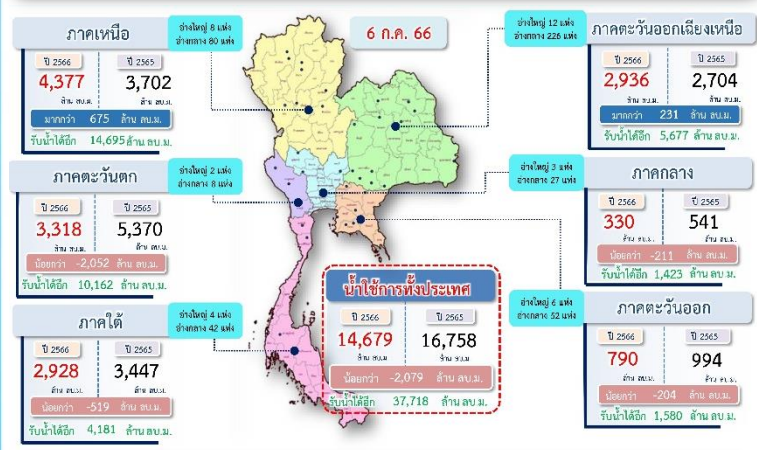


มรสุมตะวันตกเฉียงใต้กำลังปานกลาง พัดปกคลุมทะเลอันดามัน ประเทศไทย และอ่าวไทย ทำให้ประเทศไทยยังคงมีฝนฟ้าคะนองเกิดขึ้นได้ในระยะนี้ สำหรับบริเวณทะเลอันดามันตอนบนมีคลื่นสูง 1-2 เมตร บริเวณที่มีฝนฟ้าคะนองคลื่นสูงมากกว่า 2 เมตร ทะเลอันดามันตอนล่าง และอ่าวไทยมีคลื่นสูงประมาณ 1 เมตร บริเวณที่มีฝนฟ้าคะนองคลื่นสูง 1-2 เมตร

ปริมาณฝนตก 24 ชั่วโมงที่ผ่านมา สูงสุด 3 ลำดับ ได้แก่ อ.ปากชม จ.เลย 73.0 มม. อ.บ้านไร่ จ.อุทัยธานี 52.5 มม. และ อ.เมืองฉะเชิงเทรา จ.ฉะเชิงเทรา 51.8 มม.

แหล่งที่มา สำนักงานทรัพยากรน้ำแห่งชาติ (สทนช.)

## ปริมาณน้ำใช้การ อ่างเก็บน้ำขนาดใหญ่และขนาดกลาง



## สถานการณ์น้ำ 4 เขื่อนหลักลุ่มเจ้าพระยา (ข้อมูล ณ วันที่ 7 ก.ค. 66)

สภาพน้ำในอ่างเก็บน้ำ ภูมิพล สิริกิติ์ แควน้อยฯ และป่าสักฯ วันที่ 7 กรกฎาคม 2566

อ่างเก็บน้ำ	ปริมาณน้ำในอ่างฯ	ปริมาณน้ำใช้การได้	ปริมาณน้ำไหลลงอ่างฯ	ปริมาณน้ำระบาย	รับน้ำได้				
	ปริมาณน้ำ	% ใช้งาน	วันชัย	เมื่อวาน	วันชัย	เมื่อวาน			
ภูมิพล	6,280	47	2,480	26	3.07	1.40	30.00	30.00	7,182
สิริกิติ์	3,725	39	875	13	10.85	9.87	14.90	16.99	5,785
ภูมิพล+สิริกิติ์	10,005	44	3,355	21	13.92	11.27	44.90	46.99	12,967
แควน้อยฯ	166	18	123	14	0.89	1.75	1.30	2.16	773
ป่าสักชลสิทธิ์	120	12	117	12	0.37	0.37	1.04	1.04	840
<b>รวมทั้งหมด</b>	<b>10,290</b>	<b>41</b>	<b>3,594</b>	<b>20</b>	<b>15.18</b>	<b>13.39</b>	<b>47.24</b>	<b>50.19</b>	<b>14,581</b>

หมายเหตุ: ( ) คือ เก็บรวมจุดเก็บกัก (หน่วย : ล้าน ลบ.ม.)

## โครงการจ้างแรงงานชลประทาน เพื่อช่วยเหลือเกษตรกร

(ประจำปีงบประมาณ พ.ศ. 2566) ข้อมูล ณ วันที่ 15 มิ.ย. 66

โครงการจ้างแรงงานชลประทาน เพื่อช่วยเหลือเกษตรกร ประจำปีงบประมาณ พ.ศ. 2566 รวมระยะเวลาการจ้างงาน 3-10 เดือน มีแผนการจ้างจำนวน 86,000 คน ปัจจุบันมีการจ้างแรงงานไปแล้ว จำนวน 82,059 คน คิดเป็นร้อยละ 95.42



## คุณภาพน้ำ (วันที่ 7 ก.ค. 66 เวลา 07.00 น.)

(หน่วย : กรัม/ลิตร)

แม่น้ำ	สถานีเฝ้าระวัง	เกณฑ์เฝ้าระวัง	ค่าความเค็ม
เจ้าพระยา	ประปาสำแล จ.ปทุมธานี	0.25	0.19 (ปกติ) วันที่ 6 ก.ค.66 ค่าสูงสุด 0.22
	บางปะกง	ปตร.หาดยาง (ควบคุมตลอดทั้งปี)	0.00 (ปกติ) วันที่ 6 ก.ค.66
ท่าจีน	ด้านนอกคลองจินดา	0.75	0.35 (ปกติ)
	ด้านในคลองจินดา	0.75	0.32 (ปกติ)
แม่กลอง	ปากคลองดำเนินสะดวก	2.00	0.24 (ปกติ)

## ผลการจัดสรรน้ำฤดูฝนปี 2566 และผลการเพาะปลูกข้าวนาปี

ผลจัดสรรน้ำฤดูฝน ปี 2566 (ข้อมูล ณ วันที่ 6 ก.ค.66)

ทั้งประเทศ แผนจัดสรรน้ำ 14,851 ล้าน ลบ.ม. จัดสรรน้ำไปแล้ว 7,618 ล้าน ลบ.ม. (51%)  
 ลุ่มน้ำเจ้าพระยา แผนจัดสรรน้ำ 5,500 ล้าน ลบ.ม. จัดสรรน้ำไปแล้ว 3,296 ล้าน ลบ.ม. (60%)  
 ลุ่มน้ำแม่กลอง แผนจัดสรรน้ำ 3,800 ล้าน ลบ.ม. จัดสรรน้ำไปแล้ว 116 ล้าน ลบ.ม. (2%)

## การเพาะปลูกข้าวนาปี (ข้อมูล ณ วันที่ 5 ก.ค.66)

ทั้งประเทศ แผนเพาะปลูกข้าวนาปี 16.98 ล้านไร่ เพาะปลูกไปแล้ว 10.63 ล้านไร่ (57%)  
 ลุ่มน้ำเจ้าพระยา แผนเพาะปลูกข้าวนาปี 8.05 ล้านไร่ เพาะปลูกไปแล้ว 6.43 ล้านไร่ (80%)  
 ลุ่มน้ำแม่กลอง แผนเพาะปลูกข้าวนาปี 0.88 ล้านไร่ เพาะปลูกไปแล้ว 0.23 ล้านไร่ (25%)

## กิจกรรมและการให้ความช่วยเหลือของกรมชลประทาน

- โครงการชลประทานพะเยา สำนักงานชลประทานที่ 2 ติดตามการดำเนินงานขุดลอกตะกอนดินและกำจัดวัชพืช ด้วยเครื่องจักรกลหนัก จำนวน 2 คัน พร้อมเรือขุดตะกอนดิน จำนวน 3 ลำ บริเวณกว๊านพะเยา จังหวัดพะเยา เพื่อให้กว๊านพะเยาสามารถกักเก็บน้ำได้อย่างเต็มศักยภาพ
- โครงการส่งน้ำและบำรุงรักษาตงเศรษฐี สำนักงานชลประทานที่ 3 ดำเนินการกำจัดวัชพืช บริเวณคลองส่งน้ำที่ 1 ตำบลคลองคะเชนทร์ อำเภอเมืองพิจิตร จังหวัดพิจิตร เพื่อให้การบริหารจัดการน้ำในเขตพื้นที่เป็นไปอย่างมีประสิทธิภาพ
- โครงการส่งน้ำและบำรุงรักษาลำปางรอง สำนักงานชลประทานที่ 8 ดำเนินการซ่อมแซมเครื่องกักบานระบาย ณ บริเวณท่อลอดถนนทดน้ำ กม.4+000 LMC อ่างเก็บน้ำลำจันทน์ ตำบลลำโรงใหม่ อำเภอละหานทราย จังหวัดบุรีรัมย์ เพื่อให้สามารถใช้งานได้อย่างมีประสิทธิภาพ

