

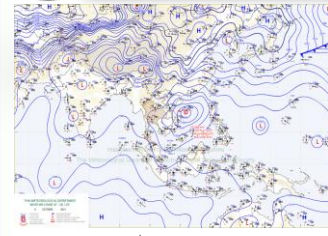
รายงานสถานการณ์น้ำฉบับผู้บริหาร

ศูนย์ปฏิบัติการน้ำอัจฉริยะ โทร. 02 669 2560 E-mail : wmsc.1460@gmail.com



วันพฤหัสบดีที่ 7 ตุลาคม 2564

สภาพภูมิอากาศ และปริมาณฝน (วันที่ 7 ต.ค.64 เวลา 06.00 น.)

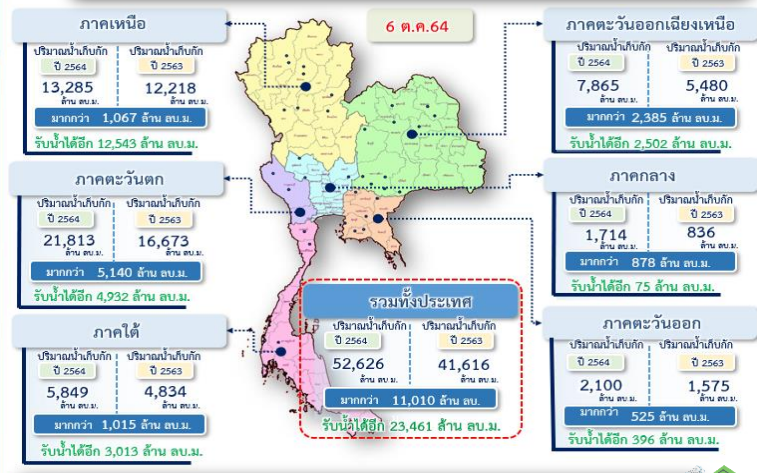


ลำดับที่	อำเภอ	จังหวัด	ปริมาณฝนสะสม (มม.)
1	เมืองระนอง	ระนอง	156.0
2	คุระบุรี	พังงา	142.0
3	ตะกั่วป่า	พังงา	139.4
4	กะเปอร์	ระนอง	112.8
5	เมืองสตูล	สตูล	111.6

หมายเหตุ แหล่งที่มาสำนักงานทรัพยากรน้ำแห่งชาติ (สทนช.)

มรสุมตะวันตกเฉียงใต้ที่พัดปกคลุมทะเลอันดามัน ประเทศไทย และอ่าวไทย มีกำลังค่อนข้างแรง ประกอบกับพายุดีเปรสชันบริเวณทะเลจีนใต้ตอนกลาง

ปริมาณน้ำ เก็บกัก อ่างเก็บน้ำขนาดใหญ่และขนาดกลาง (ข้อมูล ณ วันที่ 6 ต.ค.64)



สถานการณ์น้ำ 4 เขื่อนหลักลุ่มเจ้าพระยา (ข้อมูล ณ วันที่ 7 ต.ค.64)

สภาพน้ำในอ่างเก็บน้ำ ภูมิพล สิริกิติ์ แควน้อยฯ และป่าสักฯ วันที่ 7 ตุลาคม 2564

อ่างเก็บน้ำ	ปริมาณน้ำในอ่างฯ		ปริมาณน้ำใช้การได้		ปริมาณน้ำไหลลงอ่างฯ		ปริมาณน้ำระบาย		รับน้ำได้อีก
	ปริมาณน้ำ	% ความจุ	ปริมาณน้ำ	% ใช้การ	วันที่	เมื่อวาน	วันที่	เมื่อวาน	
ภูมิพล	6,929	51	3,129	32	34.71	50.46	1.00	1.00	6,533
สิริกิติ์	4,268	45	1,418	21	15.24	18.65	2.81	2.85	5,242
ภูมิพล+สิริกิติ์	11,198	49	4,548	28	49.95	69.11	3.81	3.85	11,774
แควน้อยฯ	892	95	849	95	12.23	14.41	8.64	10.75	47
ป่าสักชลสิทธิ์	911	95	908	95	50.37	60.83	69.13	77.82	49
รวมทั้งหมด	13,001	52	6,305	35	112.55	144.35	81.58	92.42	11,870

*หมายเหตุ : () คือ เก็บความจุเก็บกักปกติ (หน่วย : ล้าน ลบ.ม.)

กิจกรรมและการให้ความช่วยเหลือของกรมชลประทาน

- โครงการส่งน้ำและบำรุงรักษาหนองหวาย สำนักงานชลประทานที่ 6 ดำเนินการติดตั้งเครื่องสูบน้ำ จำนวน 3 เครื่อง บริเวณ ปตร.ห้วยใหญ่ บ้านนาเพียง ต.สำราญ อ.เมือง จ.ขอนแก่น เพื่อช่วยเร่งระบายน้ำ แก้ไขปัญหาน้ำท่วมขังในพื้นที่ทำการเกษตร
- โครงการส่งน้ำและบำรุงรักษาดอนเจดีย์ สำนักงานชลประทานที่ 12 ลงพื้นที่ติดตั้งเครื่องสูบน้ำ จำนวน 4 เครื่อง ในเขตพื้นที่หมู่ 4 ต.หนองผักนาก อ.สามชุก จ.สุพรรณบุรี และ หมู่ 10 ต.บ้านสระ อ.เมือง จ.สุพรรณบุรี เพื่อบรรเทาความเดือดร้อนให้กับประชาชนและเกษตรกร ที่ได้รับผลกระทบจากอุทกภัย

สถานการณ์น้ำท่า สถานีหลักกรมชลประทาน (ข้อมูล ณ วันที่ 7 ต.ค.64)

สถานี	ที่ตั้ง	เวลา	ระดับน้ำ (เมตร)	ความจุ (ลบ.ม./วินาที)	ระดับน้ำ (เมตร)	ปริมาณน้ำ (ลบ.ม./วินาที)	(+/-) สูง/ต่ำกว่าวัดตั้ง (เมตร)
S.3	แม่น้ำป่าสัก อ.หล่มสัก จ.เพชรบูรณ์	6.00 น.	8.30	85.00	4.80	15.65	-3.50
S.4B	แม่น้ำป่าสัก อ.เมืองเพชรบูรณ์ จ.เพชรบูรณ์	6.00 น.	9.20	190.00	6.93	63.67	-2.27
S.42	แม่น้ำป่าสัก อ.วิเชียรบุรี จ.เพชรบูรณ์	6.00 น.	11.00	279.10	11.32	304.40	0.32
E.23	บ้านค้าย อ.เมืองชัยภูมิ จ.ชัยภูมิ	5.00 น.	9.00	265.00	8.98	260.88	-0.02
E.85	บ้านโนนค้าย อ.ชุมแพ จ.ขอนแก่น	5.00 น.	5.26	25.00	5.03	21.04	-0.23
E.29A	บ้านผานาคำ อ.ภูกระดึง จ.เลย	5.00 น.	9.00	167.00	2.00	7.00	-7.00
E.5	บ้านโนนเปลือย อ.บ้านเขว้า จ.ชัยภูมิ	5.00 น.	11.50	186.10	7.1	158.54	-4.40
M.173	บ้านโนนสะอาด อ.โคกชัย จ.นครราชสีมา	6.00 น.	6.60	70.00	6.54	65.80	-0.06
M.184	บ้านซิม อ.พิมาย จ.นครราชสีมา	6.00 น.	5.00	100.00	5.85	174.00	0.85
S.5	สะพานปรีดี-อึ้ง อ.พระนครศรีอยุธยา จ.พระนครศรีอยุธยา	6.00 น.	4.70	1400.00	4.37	-	-0.33
S.26	ท้ายเขื่อนพระรามหก อ.ท่าเรือ จ.พระนครศรีอยุธยา	6.00 น.	8.00	800.00	9.33	940.00	1.33
C36	บ้านหลวงโสด อ.บางบาล จ.พระนครศรีอยุธยา	6.00 น.	4.00	420.00	6.42	910.00	2.42
C37	บ้านบางบาล อ.บางบาล จ.พระนครศรีอยุธยา	6.00 น.	3.80	148.00	5.18	242.00	1.38
Kgt.3	อ.กบินทร์บุรี จ.ปราจีนบุรี	6.00 น.	8.79	543.00	7.70	431.00	-1.09

สรุปพื้นที่ประสบอุทกภัย กรมชลประทาน (ข้อมูล ณ วันที่ 6 ต.ค.64)



สถานการณ์น้ำในลุ่มน้ำเจ้าพระยา (ข้อมูล ณ วันที่ 7 ต.ค.64)

- แม่น้ำป่าสัก สถานี P.17** อ.บรรพตพิสัย จ.นครสวรรค์ ปริมาณน้ำไหลผ่าน 390 ลบ.ม./วินาที (เมื่อวาน 460 ลบ.ม./วินาที) ระดับน้ำ+35.78 ม.รทก. ต่ำกว่าตลิ่ง 3.84 ม.
- แม่น้ำน่าน สถานี N.67** อ.ชุมแสง จ.นครสวรรค์ ปริมาณน้ำไหลผ่าน 1,288 ลบ.ม./วินาที (เมื่อวาน 1,293 ลบ.ม./วินาที) ระดับน้ำ +27.17 ม.รทก. ต่ำกว่าตลิ่ง 1.13 ม.
- แม่น้ำเจ้าพระยา สถานี C.2** อ.เมือง จ.นครสวรรค์ ปริมาณน้ำไหลผ่าน 2,542 ลบ.ม./วินาที (เมื่อวาน 2,572 ลบ.ม./วินาที) ระดับน้ำ +24.08 ม.รทก. ต่ำกว่าตลิ่ง 2.12 ม.
- เขื่อนเจ้าพระยา สถานี C.13** อ.สรรพยา จ.ชัยนาท ปริมาณน้ำไหลผ่าน 2,698 ลบ.ม./วินาที (เมื่อวาน 2,749 ลบ.ม./วินาที) ระดับน้ำเหนือเขื่อน +17.03 ม.รทก. ระดับน้ำท้ายเขื่อน 16.01 ม.รทก.
- แม่น้ำป่าสัก** เขื่อนป่าสักชลสิทธิ์ ระบาย 800.13 ลบ.ม./วินาที (เมื่อวาน 900.74 ลบ.ม./วินาที) ระบายท้ายเขื่อนพระรามหก 790.78 ลบ.ม./วินาที (เมื่อวาน 762.42 ลบ.ม./วินาที) ปริมาณน้ำไหลผ่านสถานี S.26 ท้ายเขื่อนพระรามหก อ.ท่าเรือ จ.พระนครศรีอยุธยา 940.00 ลบ.ม./วินาที (เมื่อวาน 953.00 ลบ.ม./วินาที)
- แม่น้ำเจ้าพระยา C.29A** อ.บางไทร จ.พระนครศรีอยุธยา ปริมาณน้ำไหลผ่านเฉลี่ย 3,069 ลบ.ม./วินาที (เมื่อวาน 3,104 ลบ.ม./วินาที)

