

รายงานสถานการณ์น้ำ

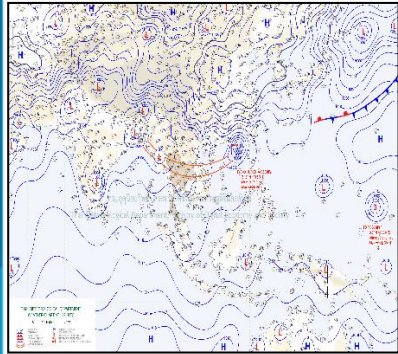
ศูนย์ปฏิบัติการน้ำอัจฉริยะ โทร. 02 669 2560 E-mail : wmsc.1460@gmail.com



วันเสาร์ที่ 7 ตุลาคม 2566



สภาพภูมิอากาศ และปริมาณฝน (วันที่ 7 ต.ค. 66 เวลา 06.00 น.)

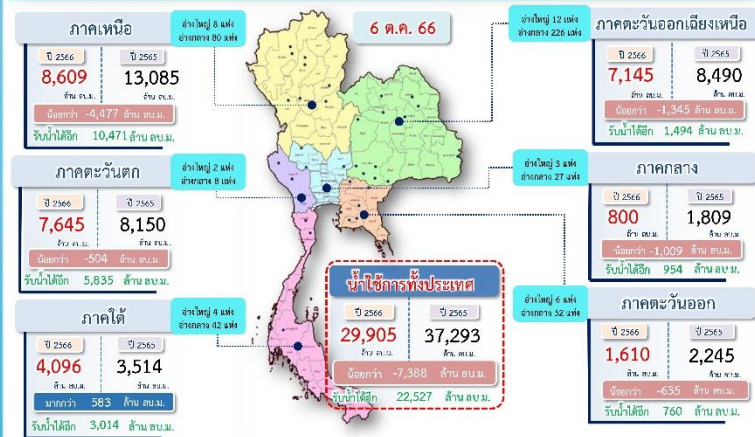


ร่องมรสุมพาดผ่านภาคเหนือ ภาคกลางตอนบน และภาคตะวันออกเฉียงเหนือ ประกอบกับมีหย่อมความกดอากาศต่ำปกคลุมบริเวณด้านตะวันตกของประเทศ ในขณะที่มรสุมตะวันตกเฉียงใต้ยังคงพัดปกคลุมทะเลอันดามัน ภาคใต้ และอ่าวไทย ทำให้ประเทศไทยมีฝนตกหนักบางแห่ง และมีฝนตกหนักมากบางพื้นที่ในภาคเหนือ และภาคตะวันออกเฉียงเหนือ

ปริมาณฝนตก 24 ชั่วโมงที่ผ่านมา สูงสุด 3 ลำดับ ได้แก่ อ.เบตง จ.ยะลา 110.0 มม. อ.เมืองแพร่ จ.แพร่ 108.0 มม. และ อ.กะเปอร์ จ.ระนอง 103.4 มม.

แหล่งที่มา สำนักงานทรัพยากรน้ำแห่งชาติ (สทนช.)

ปริมาณน้ำใช้การ อ่างเก็บน้ำขนาดใหญ่และขนาดกลาง



สถานการณ์น้ำ 4 เขื่อนหลักกลุ่มเจ้าพระยา (ข้อมูล ณ วันที่ 7 ต.ค. 66)

สภาพน้ำในอ่างเก็บน้ำ ภูมิพล สิริกิติ์ แควน้อยฯ และป่าสักฯ วันที่ 7 ตุลาคม 2566

อ่างเก็บน้ำ	ปริมาณน้ำในอ่างฯ		ปริมาณน้ำใช้การได้		ปริมาณน้ำไหลลงอ่างฯ		ปริมาณน้ำระบาย		รับน้ำได้อีก
	ปริมาณน้ำ	% ความจุ	ปริมาณน้ำ	% ใช้การ	วัน	เมื่อวาน	วัน	เมื่อวาน	
ภูมิพล	7,799	58	3,999	41	70.73	66.77	1.40	1.50	5,663
สิริกิติ์	5,556	58	2,706	41	20.52	18.52	3.94	3.95	3,954
ภูมิพล+สิริกิติ์	13,356	58	6,706	41	91.25	85.29	5.34	5.45	9,617
แควน้อยฯ	687	73	644	72	77.51	73.35	0.43	0.43	252
ป่าสักชลสิทธิ์	479	50	476	50	24.10	28.53	0.43	0.44	481
รวมทั้งหมด	14,522	58	7,826	43	192.86	187.18	6.21	6.32	10,349

หมายเหตุ: () คือ เก็บความสูงเก็บกัก (หน่วย : ล้าน ลบ.ม.)

โครงการจ้างแรงงานชลประทาน เพื่อช่วยเหลือเกษตรกร



(ประจำปีงบประมาณ พ.ศ. 2566) ข้อมูล ณ วันที่ 31 ส.ค. 66

โครงการจ้างแรงงานชลประทาน เพื่อช่วยเหลือเกษตรกร ประจำปีงบประมาณ พ.ศ. 2566 รวมระยะเวลาการจ้างงาน 3-10 เดือน มีแผนการจ้างจำนวน 86,000 คน ปัจจุบันมีการจ้างแรงงานไปแล้ว จำนวน 97,744 คน คิดเป็นร้อยละ 110.17



สถานการณ์น้ำท่า กรมชลประทาน (ข้อมูล วันที่ 7 ต.ค. 66 เวลา 06.00 น.)

สถานี	เขื่อน	ที่ตั้ง	ระดับตั้ง (เมตร)	ความจุ (ลบ.ม./วินาที)	ระดับน้ำ (เมตร)	ปริมาณน้ำ (ลบ.ม./วินาที)	(+)/(-)ค่าช่วงตั้ง (เมตร)	แนวโน้ม
Y.16	ยม	อ. บางระจัน จ. พิจิตร	7.30	239.00	8.37	388.60	1.07	เพิ่มขึ้น
Y.64	ยม	อ. บางระจัน จ. พิจิตร	6.40	352.00	7.38	487.30	0.98	เพิ่มขึ้น
E.23	ชี	อ. เมืองชัยภูมิ จ. ชัยภูมิ	9.00	250.00	9.30	368.33	0.30	เพิ่มขึ้น
E.85	น้ำชี	อ. ชุมพล จ. ขอนแก่น	5.20	70.00	5.34	115.60	0.14	ทรงตัว
E.87	ลำปาว	อ. กมลาไสย จ. กาฬสินธุ์	8.50	290.00	9.27	399.57	0.77	ทรงตัว
E.95A	ชี	อ. ชัยภูมิ จ. ร้อยเอ็ด	6.60	700.00	7.91	1,075.20	1.31	ทรงตัว
E.102	น้ำชี	อ. เมืองโสทร จ. ยโสธร	9.50	-	10.22	-	0.72	ลดลง
E.2A	ชี	อ. เมืองโสทร จ. ยโสธร	12.00	1,020.00	12.95	1,476.00	0.95	ลดลง
E.20A	ชี	อ. มหาชนะชัย จ. ยโสธร	10.00	1,100.00	10.81	1,573.33	0.81	เพิ่มขึ้น
M.7	มูล	อ. เมืองอุบลราชธานี จ. อุบลราชธานี	7.00	2,300.00	7.72	2,730.80	0.72	ทรงตัว
C.36	คลองโพนทอง	อ. บางบาล จ. พระนครศรีอยุธยา	4.36	425.00	4.45	437.00	0.09	เพิ่มขึ้น
C.67	น้อย	อ. เสนา จ. พระนครศรีอยุธยา	2.75	-	3.70	-	0.95	ทรงตัว
Kst.3	ปราจีนบุรี	อ. กบินทร์บุรี จ. ปราจีนบุรี	8.79	445.20	9.34	494.60	0.55	เพิ่มขึ้น
T.15	ท่าจีน	อ. บางเลน จ. นครปฐม	1.80	-	1.91	-	0.11	ลดลง

สรุปพื้นที่ประสบอุทกภัย กรมชลประทาน (วันที่ 7 ต.ค. 66)

พื้นที่ประสบอุทกภัยรวม 49 จังหวัด ดังนี้

- ❖ **จังหวัดที่เข้าสู่ภาวะปกติ 31 จังหวัด** ได้แก่ จังหวัดเชียงใหม่ ลำพูน แม่ฮ่องสอน เชียงราย พะเยา น่าน อุดรธานี พิษณุโลก พิจิตร นครสวรรค์ แพร่ กำแพงเพชร อุตรดิตถ์ หนองบัวลำภู สกลนคร บึงกาฬ เลย มหาสารคาม นครพนม สมุทรปราการ ระยอง จันทบุรี ตราด ปทุมธานี นครนายก เพชรบูรณ์ ฉะเชิงเทรา ระนอง ชุมพร ภูเก็ต พังงา ตรัง และสตูล
- ❖ **จังหวัดที่ประสบอุทกภัย 18 จังหวัด** ได้แก่ จังหวัดลำปาง สุโขทัย ตาก ร้อยเอ็ด ขอนแก่น กาฬสินธุ์ ชัยภูมิ ยโสธร อ่างทอง อ่างทอง สุพรรณบุรี และสุพรรณบุรี

กิจกรรมและการให้ความช่วยเหลือของกรมชลประทาน

- ส่วนเครื่องจักรกล สำนักงานชลประทานที่ 2 ดำเนินการติดตั้งเครื่องสูบน้ำ ขนาด 8 นิ้ว จำนวน 2 เครื่อง ในเขตพื้นที่เทศบาลตำบลแม่ปู้ อำเภอมะนัง จังหวัดลำปาง เพื่อช่วยเหลือบรรเทาความเดือดร้อนให้แก่ราษฎรที่ได้รับผลกระทบจากน้ำท่วมขังบ้านเรือนและพื้นที่การเกษตร
- โครงการชลประทานอ่างทอง สำนักงานชลประทานที่ 12 ลงพื้นที่สำรวจจุดติดตั้งเครื่องสูบน้ำในเขตพื้นที่ตำบลลิ้น อำเภอบางขัน จังหวัดอ่างทอง เพื่อบรรเทาความเดือดร้อนของประชาชนที่ได้รับผลกระทบจากปริมาณฝนที่ตกสะสมในรอบสัปดาห์ที่ผ่านมา



1460



สามารถติดตามสถานการณ์น้ำได้ที่ <http://wmsc.rid.go.th/>

