

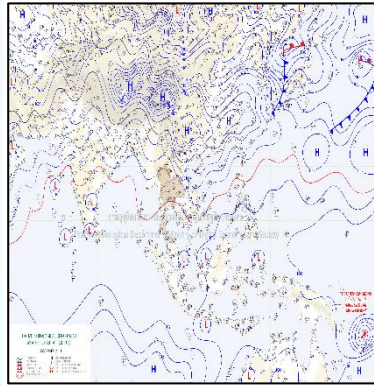
รายงานสถานการณ์น้ำ

ศูนย์ปฏิบัติการน้ำอัจฉริยะ โทร. 02 669 2560 E-mail : wmsc.1460@gmail.com



วันพฤหัสบดีที่ 7 ธันวาคม พ.ศ. 2566

สภาพภูมิอากาศ และปริมาณฝน (วันที่ 7 ธ.ค. 66 เวลา 06.00 น.)

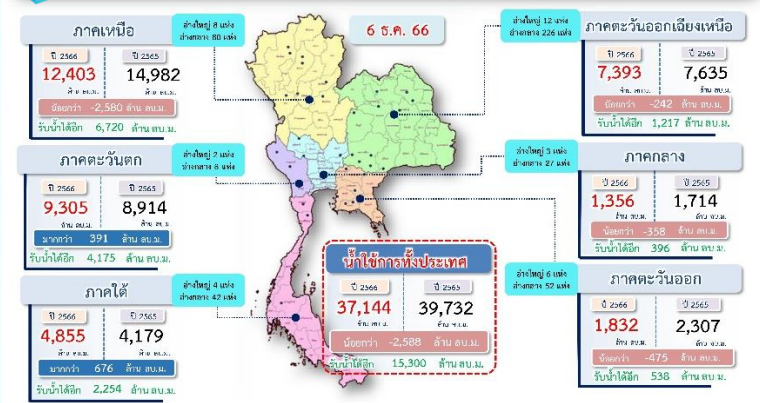


บริเวณความกดอากาศสูงหรือมวลอากาศเย็นกำลังปานกลางอีกระลอกหนึ่งจากประเทศจีนแผ่ลงมาปกคลุมภาคเหนือตอนบน และภาคตะวันออกเฉียงเหนือตอนบนของประเทศไทย และทะเลจีนใต้แล้ว ลักษณะเช่นนี้ทำให้ประเทศไทยตอนบนมีอุณหภูมิลดลงกับมีลมแรง โดยภาคเหนือและภาคตะวันออกเฉียงเหนือมีอากาศเย็นในตอนเช้าสำหรับมรสุมตะวันออกเฉียงเหนือกำลังปานกลางพัดปกคลุมอ่าวไทยและภาคใต้ ลักษณะเช่นนี้ทำให้ภาคใต้ตอนล่างยังคงมีฝนตกหนักบางแห่ง

ปริมาณฝนตก 24 ชั่วโมงที่ผ่านมา สูงสุด 3 ลำดับ ได้แก่ อ.เมืองพังงา จ.พังงา 113.5 มม. อ.ปลายพระยา จ.กระบี่ 85.4 มม. และ อ.พะโต๊ะ จ.ชุมพร 75.8 มม.

แหล่งที่มา สำนักงานทรัพยากรน้ำแห่งชาติ (สทนช.)

ปริมาณน้ำ ไข้ว่างเก็บน้ำขนาดใหญ่และขนาดกลาง



สถานการณ์น้ำ 4 เขื่อนหลักลุ่มเจ้าพระยา (ข้อมูล ณ วันที่ 7 ธ.ค. 66)

อ่างเก็บน้ำ	สภาพน้ำในอ่างเก็บน้ำ		ปริมาณน้ำใช้การได้		ปริมาณน้ำไหลลงอ่าง		ปริมาณน้ำระบาย		รับน้ำได้
	ปริมาณน้ำ	% ความจุ	ปริมาณน้ำ	% ใช้การ	วันนี้	เมื่อวาน	วันนี้	เมื่อวาน	
ภูมิพล	10,398	77	6,598	68	7.71	10.37	18.00	18.00	3,064
สิริกิติ์	6,000	63	3,150	47	4.31	4.36	11.95	12.00	3,510
ภูมิพล+สิริกิติ์	16,398	71	9,748	60	12.02	14.73	29.95	30.00	6,574
แควน้อย	946	101	903	101	1.07	3.08	3.46	3.42	0
ป่าสักชลสิทธิ์	930	97	927	97	0.55	0.55	1.73	1.73	30
รวมทั้งหมด	18,274	73	11,578	64	13.65	18.36	35.14	35.15	6,604

*หมายเหตุ: (-) คือ ปริมาณขุ่นเกินเกณฑ์

(หน่วย: ล้าน ลบ.ม.)

ผลการจัดสรรน้ำฤดูแล้ง ปี 2566/67

ผลจัดสรรน้ำฤดูแล้ง ปี 2566/67 (ข้อมูล ณ วันที่ 6 ธ.ค.66)

- ทั้งประเทศ แผนจัดสรรน้ำ 21,810 ล้าน ลบ.ม. จัดสรรน้ำไปแล้ว 3,746 ล้าน ลบ.ม. (18%) แผนเพาะปลูกข้าวมาปรัง (29 พ.ย.66) 5.80 ล้านไร่ เเพาะปลูกไปแล้ว 1.03 ล้านไร่ (18%)
- ลุ่มน้ำเจ้าพระยา แผนจัดสรรน้ำ 6,100 ล้าน ลบ.ม. จัดสรรน้ำไปแล้ว 738 ล้าน ลบ.ม. (13%) แผนเพาะปลูกข้าวมาปรัง (29 พ.ย.66) 3.03 ล้านไร่ เเพาะปลูกไปแล้ว 0.67 ล้านไร่ (22%)



สถานการณ์น้ำท่า กรมชลประทาน (ข้อมูล วันที่ 7 ธ.ค. 66 เวลา 06.00 น.)

สถานี	แม่น้ำ	ที่ตั้ง	ระดับตั้ง (เมตร)	ความจุ (ลบ.ม./วินาที)	ระดับน้ำ (เมตร)	ปริมาณน้ำ (ลบ.ม./วินาที)	(+)/สูง/(-)ต่ำกว่าตั้ง(เมตร)	แนวโน้ม
T.13	ท่าจีน	อ. สองพี่น้อง จ. สุพรรณบุรี	2.40	-	1.72	-	-0.68	ลดลง
T.15	ท่าจีน	อ. บางแพน จ. นครปฐม	1.80	-	1.52	-	-0.28	ลดลง
T.1	ท่าจีน	อ. นครชัยศรี จ. นครปฐม	1.50	-	0.98	-	-0.52	ทรงตัว
X.258	คลองอู่ตะเภา(บน)	อ. พระแสง จ. สุราษฎร์ธานี	56.80	101.00	55.89	-	-0.91	ทรงตัว
X.285	คลองท่ามะพร้าว	อ. เมืองนครศรีธรรมราช จ. นครศรีธรรมราช	2.50	-	1.60	-	-0.90	ลดลง
X.203	คลองท่าดี	อ. เมืองนครศรีธรรมราช จ. นครศรีธรรมราช	10.50	44.20	9.66	24.32	-0.84	ลดลง
X.239	คลองสวน	อ. เมืองสตูล จ. สตูล	16.20	87.00	15.12	42.20	-1.08	ลดลง
X.73	คลองห้วยหมื่น	อ. รณระ จ. นราธิวาส	14.90	114.00	12.95	48.75	-1.95	ลดลง
X.119	แม่น้ำโก-ลก	อ. สุโหนิโก-ลก จ. นราธิวาส	7.00	-	6.28	-	-0.72	ลดลง
X.119A	แม่น้ำโก-ลก	อ. สุโหนิโก-ลก จ. นราธิวาส	9.30	267.00	7.82	153.00	-1.48	ลดลง
X.10A	ปัตตานี	อ. เมืองปัตตานี จ. ปัตตานี	1.15	-	0.47	-	-0.68	ลดลง
X.275	แม่น้ำปัตตานี	อ. เมืองปัตตานี จ. ปัตตานี	2.00	-	1.84	-	-0.16	ลดลง

สรุปพื้นที่ประสบอุทกภัย กรมชลประทาน (วันที่ 7 ธ.ค. 66)

พื้นที่ประสบอุทกภัยรวม 62 จังหวัด ดังนี้

❖ จังหวัดที่เข้าสู่ภาวะปกติ 61 จังหวัด ได้แก่ จังหวัดเชียงใหม่ เชียงราย ลำพูน ลำปาง แม่ฮ่องสอน พะเยา อุตรดิตถ์ น่าน พิชัยโลก นครสวรรค์ ชัยนาท พิจิตร แพร่ สุโขทัย ตาก กำแพงเพชร เลย สกลนคร บึงกาฬ ขอนแก่น กาฬสินธุ์ ร้อยเอ็ด ชัยภูมิ มหาสารคาม อุตรธานี หนองบัวลำภู นครพนม อ่างนาจเจริญ อุบลราชธานี ยโสธร นครราชสีมา สระแก้ว นครนายก ระยอง จันทบุรี ปราจีนบุรี ตราด ฉะเชิงเทรา เพชรบูรณ์ ลพบุรี สระบุรี พระนครศรีอยุธยา สุพรรณบุรี อ่างทอง นครปฐม อุทัยธานี ปทุมธานี สมุทรปราการ กรุงเทพมหานคร ระนอง ภูเก็ต พังงา สตูล ตรัง สุราษฎร์ธานี ชุมพร พัทลุง สงขลา ปัตตานี นราธิวาสและยะลา

❖ จังหวัดที่ประสบอุทกภัย 1 จังหวัด ได้แก่ จังหวัดนครศรีธรรมราช

กิจกรรมและการให้ความช่วยเหลือของกรมชลประทาน

- โครงการส่งน้ำและบำรุงรักษาชั้นสูงสุด สำนักงานชลประทานที่ 12 ดำเนินการกำจัดวัชพืช บริเวณตำบลทางพระ ตำบลหนองแม่ไก่ ตำบลคำหยาด ตำบลยางซ้าย และ ตำบลรามะสัก อำเภอโพธิ์ทอง จังหวัดอ่างทอง เพื่อเพิ่มประสิทธิภาพการระบายน้ำ รวมถึงรักษาความสะอาดและลดปัญหาน้ำเน่าเสีย
- สำนักงานชลประทานที่ 15 ลงพื้นที่ติดตามสถานการณ์น้ำและมอบถุงยังชีพให้แก่ผู้ประสบอุทกภัย บริเวณโรงเรียนบ้านบางไทร หมู่ที่ 3 ตำบลสวนหลวง อำเภอดงเจริญจังหวัดนครศรีธรรมราช เพื่อบรรเทาความเดือดร้อนของประชาชนที่ได้รับผลกระทบจากน้ำท่วม
- โครงการส่งน้ำและบำรุงรักษาระโนด-กระแสดินธุ์ สำนักงานชลประทานที่ 16 ดำเนินการกำจัดวัชพืชและสิ่งกีดขวางทางน้ำ บริเวณสถานีสูบน้ำคลองเชิงแส ตำบลเชิงแส อำเภอกะแสดินธุ์ จังหวัดสงขลา เพื่อช่วยเพิ่มประสิทธิภาพในการสูบน้ำและระบายน้ำ



1460
ศูนย์ปฏิบัติการน้ำอัจฉริยะ



สามารถติดตามสถานการณ์น้ำได้ที่
<http://wmsc.rid.go.th/>

