

รายงานสถานการณ์น้ำฉบับผู้บริหาร

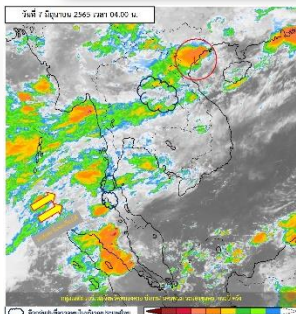


ศูนย์ปฏิบัติการน้ำอัจฉริยะ โทร. 02 669 2560 E-mail : wmsc.1460@gmail.com

วันอังคารที่ 7 มิถุนายน 2565



สภาพภูมิอากาศ และปริมาณฝน (วันที่ 7 มิ.ย. 65 เวลา 06.00 น.)

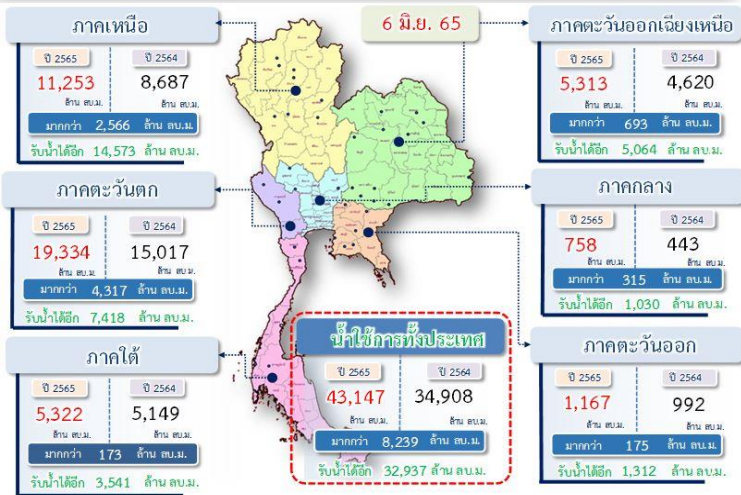


ร่องมรสุมพาดผ่านประเทศเมียนมา ประเทศลาวตอนบนเข้าสู่หย่อมความกดอากาศต่ำบริเวณประเทศเวียดนามตอนบนและอ่าวตังเกี๋ย ประกอบกับมรสุมตะวันตกเฉียงใต้กำลังปานกลางพัดปกคลุมทะเลอันดามัน ประเทศไทย และอ่าวไทย ลักษณะเช่นนี้ทำให้ประเทศไทยยังคงมีฝนฟ้าคะนองเกิดขึ้นได้ โดยมีฝนตกหนักบางแห่ง บริเวณภาคตะวันออกเฉียงเหนือและภาคใต้

ปริมาณฝนตก 24 ชั่วโมงที่ผ่านมาสูงสุด 3 ลำดับ ได้แก่ อ.ดอนสัก จ.สุราษฎร์ธานี 128.0 มม. อ.ทุ่งสง จ.นครศรีธรรมราช 116.0 มม. และ อ.ธารโต จ.ยะลา 83.2 มม.

แหล่งที่มา สำนักงานทรัพยากรน้ำแห่งชาติ (สทนช.)

ปริมาณน้ำ เก็บกัก อ่างเก็บน้ำขนาดใหญ่และขนาดกลาง



สถานการณ์น้ำ 4 เขื่อนหลักกลุ่มเจ้าพระยา (ข้อมูล ณ วันที่ 7 มิ.ย. 65)

สภาพน้ำในอ่างเก็บน้ำ ภูมิพล สิริกิติ์ แควน้อยฯ และป่าสักฯ วันที่ 7 มิถุนายน 2565

อ่างเก็บน้ำ	ปริมาณน้ำในอ่างฯ		ปริมาณน้ำใช้การได้		ปริมาณน้ำไหลลงอ่างฯ		ปริมาณน้ำระบาย		รับน้ำได้อีก
	ปริมาณน้ำ	% ความจุ	ปริมาณน้ำ	% ใช้การ	วันที่	เมื่อวาน	วันที่	เมื่อวาน	
ภูมิพล	6,057	45	2,257	23	1.65	3.39	22.00	22.00	7,405
สิริกิติ์	3,704	39	854	13	7.75	7.52	16.23	16.02	5,806
ภูมิพล+สิริกิติ์	9,761	42	3,111	19	9.40	10.91	38.23	38.02	13,211
แควน้อยฯ	337	36	294	33	2.11	0.90	5.18	5.18	602
ป่าสักชลสิทธิ์	273	28	270	28	1.59	0.06	4.32	4.32	687
รวมทั้งหมด	10,370	42	3,674	20	13.09	11.87	47.73	47.53	14,501

(หน่วย : ล้าน ลบ.ม.)

สภาพการเพาะปลูกข้าว (ข้อมูล ณ วันที่ 1 มิ.ย.65)

ทั้งประเทศ แผนเพาะปลูกข้าวนาปี 16.83 ล้านไร่ **เพาะปลูกไปแล้ว 6.41 ล้านไร่ (38%)**
 เก็บเกี่ยวแล้ว - ล้านไร่
 กลุ่มน้ำเจ้าพระยา แผนเพาะปลูกข้าวนาปี 8.05 ล้านไร่ **เพาะปลูกไปแล้ว 4.53 ล้านไร่ (56%)**
 เก็บเกี่ยวแล้ว - ล้านไร่
 กลุ่มน้ำแม่กลอง แผนเพาะปลูกข้าวนาปี 0.84 ล้านไร่ **เพาะปลูกไปแล้ว 0.84 ล้านไร่ (100%)**
 เก็บเกี่ยวแล้ว 0.321 ล้านไร่



คุณภาพน้ำ (วันที่ 7 มิ.ย.65 เวลา 06.00 น.)

(หน่วย : กรัม/ลิตร)

แม่น้ำ	สถานีเฝ้าระวัง	เกณฑ์เฝ้าระวัง	ค่าความเค็ม
แม่น้ำเจ้าพระยา	ประปาสำแล จ.ปทุมธานี	0.25	0.15 (ปกติ)
แม่น้ำบางปะกง	วัดบางคาง	2.00	0.08 (ปกติ)
แม่น้ำท่าจีน	ด้านนอกคลองจินดา	0.75	0.24 (ปกติ)
	ด้านในคลองจินดา	0.75	0.28 (ปกติ)
แม่น้ำแม่กลอง	ปากคลองดำเนินสะดวก	2.00	0.15 (ปกติ)

สถานการณ์น้ำในลุ่มน้ำเจ้าพระยา (ข้อมูล ณ วันที่ 7 มิ.ย.65)

แม่น้ำปิง สถานี P.17 อ.บรรพตพิสัย จ.นครสวรรค์ ปริมาณน้ำไหลผ่าน 193 ลบ.ม./วินาที (เมื่อวาน 127 ลบ.ม./วินาที) ระดับน้ำ +34.90 ม.รทก. ต่ำกว่าตลิ่ง 5.18 ม.
แม่น้ำน่าน สถานี N.67 อ.ชุมแสง จ.นครสวรรค์ ปริมาณน้ำไหลผ่าน 169 ลบ.ม./วินาที (เมื่อวาน 143 ลบ.ม./วินาที) ระดับน้ำ +19.34 ม.รทก. ต่ำกว่าตลิ่ง 8.96 ม.
แม่น้ำเจ้าพระยา สถานี C.2 อ.เมือง จ.นครสวรรค์ ปริมาณน้ำไหลผ่าน 303 ลบ.ม./วินาที (เมื่อวาน 205 ลบ.ม./วินาที) ระดับน้ำ +17.63 ม.รทก. ต่ำกว่าตลิ่ง 8.57 ม.
เขื่อนเจ้าพระยา สถานี C.13 อ.สรรพยา จ.ชัยนาท ปริมาณน้ำไหลผ่าน 65 ลบ.ม./วินาที (เมื่อวาน 65 ลบ.ม./วินาที) ระดับน้ำเหนือเขื่อน +14.70 ม.รทก. (เมื่อวาน +14.68 ม.รทก) ระดับน้ำท้ายเขื่อน 5.31 ม.รทก.
แม่น้ำป่าสัก เขื่อนป่าสักชลสิทธิ์ ระบาย 50.00 ลบ.ม./วินาที (เมื่อวาน 50.03 ลบ.ม./วินาที) ระบายท้ายเขื่อนพระรามหก 15.83 ลบ.ม./วินาที (เมื่อวาน 0.00 ลบ.ม./วินาที) ปริมาณน้ำไหลผ่านสถานี S.26 ท้ายเขื่อนพระรามหก อ.ท่าเรือ จ.พระนครศรีอยุธยา - ลบ.ม./วินาที (เมื่อวาน - ลบ.ม./วินาที)
แม่น้ำเจ้าพระยา C.29A อ.บางไทร จ.พระนครศรีอยุธยา ปริมาณน้ำไหลผ่านเฉลี่ย 96 ลบ.ม./วินาที (เมื่อวาน 65 ลบ.ม./วินาที)

ผลจัดสรรน้ำฤดูฝนปี 2565 และฤดูแล้งปี 2564/65

ผลจัดสรรน้ำฤดูฝน ปี 2565 (1 พ.ค. - 31 ต.ค. 65) (ข้อมูล ณ วันที่ 6 มิ.ย.65)

ทั้งประเทศ แผนจัดสรรน้ำ 32,313 ล้าน ลบ.ม. **จัดสรรน้ำไปแล้ว 5,042 ล้าน ลบ.ม. (16%)**
 คงเหลือปริมาณน้ำที่ต้องจัดสรร 27,271 ล้าน ลบ.ม. (84%)
 กลุ่มน้ำเจ้าพระยา แผนจัดสรรน้ำ 12,835 ล้าน ลบ.ม. **จัดสรรน้ำไปแล้ว 1,002 ล้าน ลบ.ม. (8%)**
 คงเหลือปริมาณน้ำที่ต้องจัดสรร 11,833 ล้าน ลบ.ม. (92%)

ผลจัดสรรน้ำฤดูแล้งปี 2564/65 (1 ม.ค. - 30 มิ.ย. 65) (ข้อมูล ณ วันที่ 6 มิ.ย.65)

กลุ่มน้ำแม่กลอง แผนจัดสรรน้ำ 5,500 ล้าน ลบ.ม. **จัดสรรน้ำไปแล้ว 5,380 ล้าน ลบ.ม. (98%)**
 คงเหลือปริมาณน้ำที่ต้องจัดสรรอีก 120 ล้าน ลบ.ม. (2%)

กิจกรรมและการให้ความช่วยเหลือของกรมชลประทาน

- โครงการส่งน้ำและบำรุงรักษาท่าเขียด สำนักงานชลประทานที่ 16 ดำเนินการขุดลอกกำจัดวัชพืชตำบลเขาชัยสน อำเภอเขาชัยสน จังหวัดพัทลุง เพื่อเพิ่มประสิทธิภาพของการส่งน้ำและระบายน้ำในคลองให้ไหลได้สะดวก



สามารถติดตามสถานการณ์น้ำได้ที่ <http://wmsc.rid.go.th/>

