

# รายงานสถานการณ์น้ำฉบับผู้บริหาร

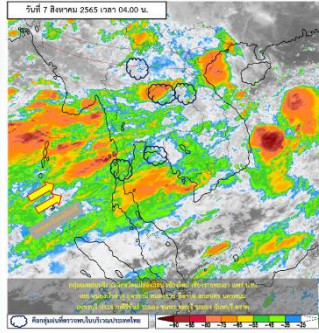
ศูนย์ปฏิบัติการน้ำอัจฉริยะ โทร. 02 669 2560 E-mail : wmsc.1460@gmail.com



วันอาทิตย์ที่ 7 สิงหาคม 2565



## สภาพภูมิอากาศ และปริมาณฝน (วันที่ 7 ส.ค. 65 เวลา 06.00 น.)



ประเทศไทยมีฝนเพิ่มขึ้น โดยมีฝนตกหนักถึงหนักมาก บางแห่งบริเวณภาคเหนือ ภาคตะวันออกเฉียงเหนือ ภาคกลาง รวมทั้งกรุงเทพมหานครและปริมณฑล ภาคตะวันออก และภาคใต้ มีตะวันตกขอให้ประชาชนในบริเวณดังกล่าวระวังอันตรายจากฝนตกหนักถึงหนักมากและฝนที่ตกสะสม ซึ่งอาจทำให้เกิดน้ำท่วมฉับพลันและน้ำป่าไหลหลาก โดยเฉพาะพื้นที่ลาดเชิงเขาใกล้ทางน้ำไหลผ่านและพื้นที่ลุ่มในระยนี้ไว้ด้วย สำหรับคลื่นลมบริเวณทะเลอันดามันและอ่าวไทยมีกำลังแรงขึ้น โดยทะเลอันดามันตอนบนมีคลื่นสูง 2-3 เมตร บริเวณที่มีฝนฟ้าคะนองคลื่นสูงมากกว่า 3 เมตร ส่วนบริเวณอ่าวไทยตอนบนห่างฝั่งมีคลื่นสูงประมาณ 2 เมตร บริเวณที่มีฝนฟ้าคะนองคลื่นสูงมากกว่า 2 เมตร ปริมาณฝนตก 24 ชั่วโมงที่ผ่านมาสูงสุด 3 ลำดับ ได้แก่ อ.สังขม จ.หนองคาย 167.4 มม. อ.คลองใหญ่ จ.ตราด 146.2 มม. และ อ.เขาสมิง จ.ตราด 133.8 มม.

แหล่งที่มา สำนักงานทรัพยากรน้ำแห่งชาติ (สทนช.)



## คุณภาพน้ำ (วันที่ 7 ส.ค.65 เวลา 06.00 น.)

(หน่วย : กรัม/ลิตร)

แม่น้ำ	สถานีเฝ้าระวัง	เกณฑ์เฝ้าระวัง	ค่าความเค็ม
แม่น้ำเจ้าพระยา	ประปาสำแล จ.ปทุมธานี	0.25	0.13 (ปกติ)
แม่น้ำบางปะกง	วัดบางคาง	2.00	0.07 (ปกติ)
แม่น้ำท่าจีน	ด้านนอกคลองจินดา	0.75	0.33 (ปกติ)
	ด้านในคลองจินดา	0.75	0.31 (ปกติ)
แม่น้ำแม่กลอง	ปากคลองดำเนินสะดวก	2.00	0.15 (ปกติ)

## สถานการณ์น้ำในลุ่มน้ำเจ้าพระยา (ข้อมูล ณ วันที่ 7 ส.ค. 65)

**แม่น้ำปิง สถานี P.17** อ.บรรพตพิสัย จ.นครสวรรค์ ปริมาณน้ำไหลผ่าน 196 ลบ.ม./วินาที (เมื่อวาน 210 ลบ.ม./วินาที) ระดับน้ำ +34.91 ม.รทก. ต่ำกว่าตลิ่ง 4.84 ม.  
**แม่น้ำชาน สถานี N.67** อ.ชุมแสง จ.นครสวรรค์ ปริมาณน้ำไหลผ่าน 391 ลบ.ม./วินาที (เมื่อวาน 424 ลบ.ม./วินาที) ระดับน้ำ +21.65 ม.รทก. ต่ำกว่าตลิ่ง 6.65 ม.  
**แม่น้ำเจ้าพระยา สถานี C.2** อ.เมือง จ.นครสวรรค์ ปริมาณน้ำไหลผ่าน 740 ลบ.ม./วินาที (เมื่อวาน 772 ลบ.ม./วินาที) ระดับน้ำ +19.28 ม.รทก. ต่ำกว่าตลิ่ง 6.92 ม.  
**เขื่อนเจ้าพระยา สถานี C.13** อ.สรรพยา จ.ชัยนาท ปริมาณน้ำไหลผ่าน 800 ลบ.ม./วินาที (เมื่อวาน 699 ลบ.ม./วินาที) ระดับน้ำเหนือเขื่อน +16.12 ม.รทก ( เมื่อวาน +16.39 ม.รทก) ระดับน้ำท้ายเขื่อน 10.06 ม.รทก.  
**แม่น้ำป่าสัก** เขื่อนป่าสักชลสิทธิ์ ระบาย 80.69 ลบ.ม./วินาที (เมื่อวาน 80.77 ลบ.ม./วินาที) ระบายท้ายเขื่อนพระรามหก 203.98 ลบ.ม./วินาที (เมื่อวาน 190.64 ลบ.ม./วินาที)  
**แม่น้ำเจ้าพระยา C.29A** อ.บางไทร จ.พระนครศรีอยุธยา ปริมาณน้ำไหลผ่านเฉลี่ย 1.054 ลบ.ม./วินาที (เมื่อวาน 990 ลบ.ม./วินาที)

## ผลจัดสรรน้ำชลประทานฤดูฝนปี 2565 (ข้อมูล ณ วันที่ 6 ส.ค. 65)

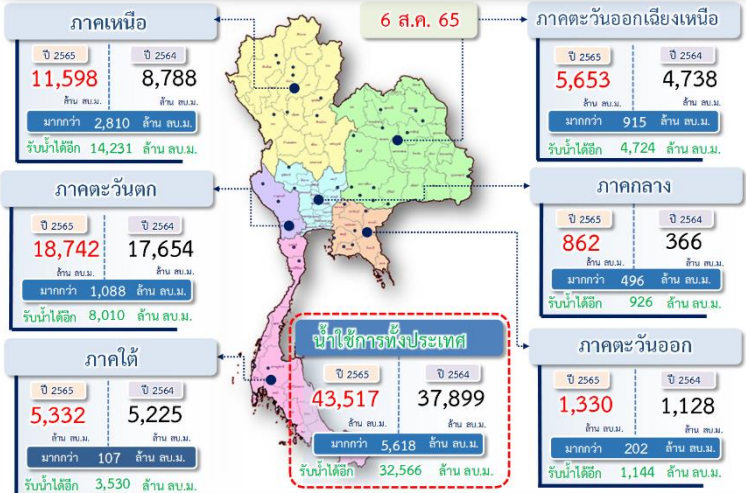
ทั้งประเทศ (1 พ.ค. - 31 ต.ค.65) แผนจัดสรรน้ำ 14,831 ล้าน ลบ.ม. **จัดสรรน้ำไปแล้ว 14,397 ล้าน ลบ.ม. (97%)** คงเหลือปริมาณน้ำที่ต้องจัดสรร 434 ล้าน ลบ.ม. (3%)  
 ลุ่มน้ำเจ้าพระยา (1 พ.ค. - 31 ต.ค.65) แผนจัดสรรน้ำ 4,000 ล้าน ลบ.ม. **จัดสรรน้ำไปแล้ว 3,027 ล้าน ลบ.ม. (76%)** คงเหลือปริมาณน้ำที่ต้องจัดสรร 973 ล้าน ลบ.ม. (24%)  
 ลุ่มน้ำแม่กลอง (1 ก.ค. - 31 ธ.ค.65) แผนจัดสรรน้ำ 4,000 ล้าน ลบ.ม. **จัดสรรน้ำไปแล้ว 1,251 ล้าน ลบ.ม. (31%)** คงเหลือปริมาณน้ำที่ต้องจัดสรร 2,749 ล้าน ลบ.ม. (69%)

## กิจกรรมและการให้ความช่วยเหลือของกรมชลประทาน

- โครงการส่งน้ำและบำรุงรักษาพระยาบรรลือ สำนักงานชลประทานที่ 11 ดำเนินการกำจัดวัชพืชและขุดลอกคลอง ณ คลองลากค้อน ตำบลราษฎร์นิยม อำเภอไทรน้อย จังหวัดนนทบุรี เพื่อเป็นการบรรเทาปัญหาน้ำท่วมและเพิ่มประสิทธิภาพในการระบายน้ำ



## ปริมาณน้ำ เก็บกัก อ่างเก็บน้ำขนาดใหญ่และขนาดกลาง



## สถานการณ์น้ำ 4 เขื่อนหลักลุ่มน้ำเจ้าพระยา (ข้อมูล ณ วันที่ 7 ส.ค. 65)

สภาพน้ำในอ่างเก็บน้ำ ภูมิพล สิริกิติ์ แควน้อยฯ และป่าสักฯ วันที่ 7 สิงหาคม 2565

อ่างเก็บน้ำ	ปริมาณน้ำในอ่างฯ ปริมาณน้ำ % ความจุ	ปริมาณน้ำใช้การได้ ปริมาณน้ำ % ใช้การ	ปริมาณน้ำไหลลงอ่างฯ วันนี้	ปริมาณน้ำระบาย วันนี้	ปริมาณน้ำระบาย เมื่อวาน	รับน้ำได้อีก
ภูมิพล	5,866 44	2,066 21	23.11	27.84	7.00	7,596
สิริกิติ์	4,146 44	1,296 19	16.16	16.17	8.99	5,364
ภูมิพล+สิริกิติ์	10,012 44	3,362 21	39.27	44.01	15.99	12,960
แควน้อยฯ	439 47	396 44	9.19	9.74	8.64	500
ป่าสักชลสิทธิ์	397 41	394 41	11.76	11.77	6.97	563
รวมทั้งหมด	10,848 44	4,152 23	60.22	65.52	31.60	14,023

หมายเหตุ : ( ) คือ ปริมาณน้ำเก็บกักปกติ (หน่วย : ล้าน ลบ.ม.)

## สภาพการเพาะปลูกข้าวนาปี (ข้อมูล ณ วันที่ 3 ส.ค. 65)

ทั้งประเทศ แผนเพาะปลูกข้าวนาปี 16.83 ล้านไร่ **เพาะปลูกไปแล้ว 14.21 ล้านไร่ (84%)**  
 เก็บเกี่ยวแล้ว 0.31 ล้านไร่  
 ลุ่มน้ำเจ้าพระยา แผนเพาะปลูกข้าวนาปี 8.05 ล้านไร่ **เพาะปลูกไปแล้ว 7.27 ล้านไร่ (90%)**  
 เก็บเกี่ยวแล้ว 0.29 ล้านไร่  
 ลุ่มน้ำแม่กลอง แผนเพาะปลูกข้าวนาปี 0.89 ล้านไร่ **เพาะปลูกไปแล้ว 0.33 ล้านไร่ (37%)**  
 เก็บเกี่ยวแล้ว - ล้านไร่



สามารถติดตามสถานการณ์น้ำได้ที่ <http://wmsc.rid.go.th/>

