

รายงานสถานการณ์น้ำ

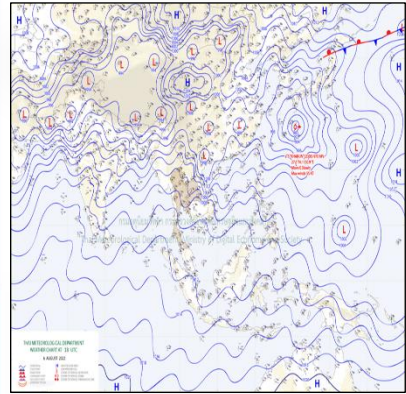
ศูนย์ปฏิบัติการน้ำอัจฉริยะ โทร. 02 669 2560 E-mail : wmsc.1460@gmail.com



วันจันทร์ที่ 7 สิงหาคม 2566



สภาพภูมิอากาศ และปริมาณฝน (วันที่ 7 ส.ค. 66 เวลา 06.00 น.)

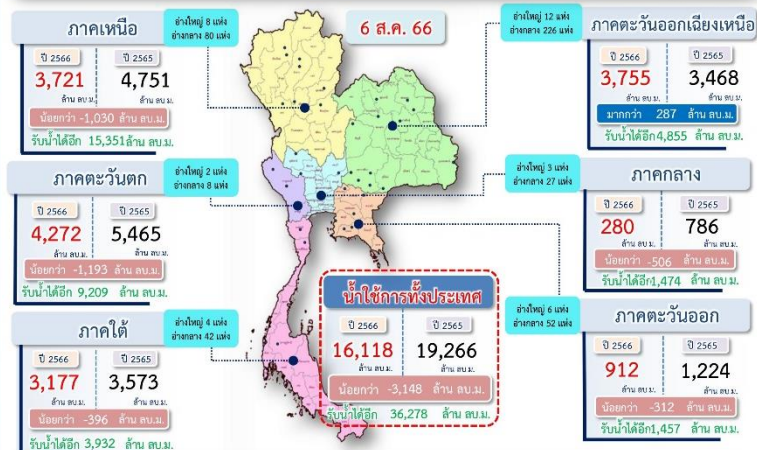


มรสุมตะวันตกเฉียงใต้กำลังปานกลาง พัดปกคลุมทะเลอันดามัน ประเทศไทย และอ่าวไทย ประกอบกับมีหย่อมความกดอากาศต่ำปกคลุมบริเวณประเทศเวียดนามตอนบนและประเทศจีนตอนใต้ ลักษณะเช่นนี้ทำให้ประเทศไทยยังคงมีฝนฟ้าคะนองเกิดขึ้นได้ ส่วนมากบริเวณด้านรับมรสุม และมีฝนตกหนักบางแห่งในภาคเหนือและภาคตะวันออกเฉียงเหนือตอนบน

ปริมาณฝนตก 24 ชั่วโมงที่ผ่านมา สูงสุด 3 ลำดับ ได้แก่ อ.ทุ่งช้าง จ.น่าน 95.5 มม. อ.บ่อเกลือ จ.น่าน 94.0 มม. และ อ.เชียงกลาง จ.น่าน 93.2 มม.

แหล่งที่มา สำนักงานทรัพยากรน้ำแห่งชาติ (สทนช.)

ปริมาณน้ำ ใช้น้ำ อ่างเก็บน้ำขนาดใหญ่และขนาดกลาง



สถานการณ์น้ำ 4 เขื่อนหลักกลุ่มเจ้าพระยา (ข้อมูล ณ วันที่ 7 ส.ค. 66)

สภาพน้ำในอ่างเก็บน้ำ ภูมิพล สิริกิติ์ แควน้อยฯ และป่าสักฯ วันที่ 7 สิงหาคม 2566

อ่างเก็บน้ำ	ปริมาณน้ำในอ่าง		ปริมาณน้ำใช้การได้		ปริมาณน้ำไหลลงอ่าง		ปริมาณน้ำระบาย		รับน้ำได้อีก
	ปริมาณน้ำ	% ความจุ	ปริมาณน้ำ	% ใช้การ	วันนี้	เมื่อวาน	วันนี้	เมื่อวาน	
ภูมิพล	5,734	43	1,934	20	18.71	20.42	20.00	20.00	7,728
สิริกิติ์	3,750	39	900	14	62.42	27.10	12.99	12.94	5,760
ภูมิพล+สิริกิติ์	9,484	41	2,834	17	81.13	47.52	32.99	32.94	13,488
แควน้อยฯ	160	17	117	13	2.20	2.50	1.30	1.30	779
ป่าสักชลสิทธิ์	102	11	99	10	0.76	1.19	1.04	1.04	858
รวมทั้งหมด	9,746	39	3,050	17	84.09	51.21	35.32	35.28	15,125

*หมายเหตุ: (●) คือ เก็บความจุขึ้นกับปกติ (หน่วย : ล้าน ลบ.ม.)

โครงการจ้างแรงงานชลประทาน เพื่อช่วยเหลือเกษตรกร

(ประจำปีงบประมาณ พ.ศ. 2566) ข้อมูล ณ วันที่ 17 ก.ค. 66
โครงการจ้างแรงงานชลประทาน เพื่อช่วยเหลือเกษตรกร ประจำปีงบประมาณ พ.ศ. 2566 รวมระยะเวลาการจ้างงาน 3-10 เดือน มีแผนการจ้างจำนวน 86,000 คน ปัจจุบันมีการจ้างแรงงานไปแล้ว จำนวน 87,530 คน คิดเป็นร้อยละ 101.78



คุณภาพน้ำ (วันที่ 7 ส.ค. 66 เวลา 07.00 น.)

(หน่วย : กรัม/ลิตร)

แม่น้ำ	สถานีเฝ้าระวัง	เกณฑ์เฝ้าระวัง	ค่าความเค็ม
เจ้าพระยา	ประปาสำแล จ.ปทุมธานี	0.25	0.21 (ปกติ) วันที่ 6 ส.ค.66 ค่าสูงสุด 0.24
	วัดบางคาง	1.00	0.04 (ปกติ)
ท่าจีน	ด้านนอกคลองจินดา	0.75	0.35 (ปกติ)
	ด้านในคลองจินดา	0.75	0.29 (ปกติ)
แม่กลอง	ปากคลองดำเนินสะดวก	2.00	0.12 (ปกติ)

ผลการจัดสรรน้ำฤดูฝนปี 2566 และผลการเพาะปลูกข้าวนปี

ผลจัดสรรน้ำฤดูฝน ปี 2566 (ข้อมูล ณ วันที่ 6 ส.ค.66)

ทั้งประเทศ แผนจัดสรรน้ำ 14,851 ล้าน ลบ.ม. จัดสรรน้ำไปแล้ว 10,866 ล้าน ลบ.ม. (73%)
ลุ่มน้ำเจ้าพระยา แผนจัดสรรน้ำ 5,500 ล้าน ลบ.ม. จัดสรรน้ำไปแล้ว 4,595 ล้าน ลบ.ม. (84%)
ลุ่มน้ำแม่กลอง แผนจัดสรรน้ำ 3,800 ล้าน ลบ.ม. จัดสรรน้ำไปแล้ว 696 ล้าน ลบ.ม. (18%)

การเพาะปลูกข้าวนปี (ข้อมูล ณ วันที่ 3 ส.ค.66)

ทั้งประเทศ แผนเพาะปลูกข้าวนปี 16.98 ล้านไร่ เพาะปลูกไปแล้ว 13.50 ล้านไร่ (80%)
ลุ่มน้ำเจ้าพระยา แผนเพาะปลูกข้าวนปี 8.05 ล้านไร่ เพาะปลูกไปแล้ว 7.15 ล้านไร่ (89%)
ลุ่มน้ำแม่กลอง แผนเพาะปลูกข้าวนปี 0.88 ล้านไร่ เพาะปลูกไปแล้ว 0.28 ล้านไร่ (32%)

กิจกรรมและการให้ความช่วยเหลือของกรมชลประทาน

- สำนักเครื่องจักรกล ดำเนินการสนับสนุนเครื่องจักร เครื่องมือประเภทรถแบคโฮแขนยาว เพื่อกำจัดผักตบชวาและสิ่งกีดขวางทางน้ำ บริเวณทำนั้วัดท่าตะโก อําเภอเมืองนครราชสีมา จังหวัดนครราชสีมา เพื่อเป็นการเพิ่มประสิทธิภาพในการระบายน้ำ
- โครงการส่งน้ำและบำรุงรักษาธาราขบุรีฝั่งซ้าย สำนักงานชลประทานที่ 13 ดำเนินการกำจัดวัชพืชและสิ่งกีดขวางทางน้ำ บริเวณคลองส่งน้ำ 11 ซ้าย หมู่ที่ 4 อําเภอบางแพ จังหวัดราชบุรี กม.12+000 เพื่อเปิดทางให้น้ำไหลผ่านได้อย่างมีประสิทธิภาพมากยิ่งขึ้น
- โครงการส่งน้ำและบำรุงรักษาปรางมูร์ สำนักงานชลประทานที่ 14 ดำเนินการจัดเก็บสิ่งปฏิกูลที่กีดขวางทางน้ำ บริเวณคลองส่งน้ำสายซอย 52 ซ้าย -10 ขวา ตำบลกฤษบุรี อําเภอกฤษบุรี จังหวัดประจวบคีรีขันธ์ เพื่อเพิ่มประสิทธิภาพการส่งน้ำได้อย่างทั่วถึง

