

# รายงานสถานการณ์น้ำฉบับผู้บริหาร

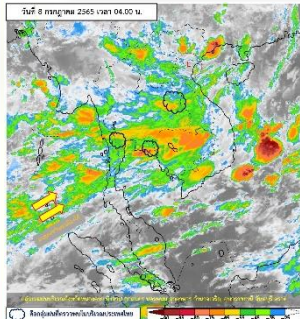


ศูนย์ปฏิบัติการน้ำอัจฉริยะ โทร. 02 669 2560 E-mail : wmsc.1460@gmail.com

วันศุกร์ที่ 8 กรกฎาคม 2565



## สภาพภูมิอากาศ และปริมาณฝน (วันที่ 8 ก.ค. 65 เวลา 06.00 น.)



มรสุมตะวันตกเฉียงใต้กำลังปานกลางยังคงพัดปกคลุมทะเลอันดามัน ประเทศไทย และอ่าวไทย ประกอบกับมีหย่อมความกดอากาศต่ำปกคลุมบริเวณประเทศลาวตอนบนและประเทศเวียดนามตอนบน ประกอบกับในช่วงวันที่ 10-14 ก.ค. 65 ร่องมรสุมจะเลื่อนลงมาพาดผ่านภาคเหนือ ภาคตะวันออกเฉียงเหนือตอนบน เข้าสู่หย่อมความกดอากาศต่ำกำลังแรงบริเวณทะเลจีนใต้ตอนบน ลักษณะเช่นนี้ทำให้ประเทศไทยจะมีฝนเพิ่มขึ้น โดยมีฝนตกหนักถึงหนักมากบางแห่ง

ปริมาณฝนตก 24 ชั่วโมงที่ผ่านมาสูงสุด 3 ลำดับ ได้แก่ อ.ขลุข จ.จันทบุรี 153.5 มม. อ.บ่อไร่ จ.ตราด 131.5 มม. และ อ.คลองใหญ่ จ.ตราด 118.2 มม.

แหล่งที่มา สำนักงานทรัพยากรน้ำแห่งชาติ (สทนช.)



## คุณภาพน้ำ (วันที่ 8 ก.ค.65 เวลา 06.00 น.)

(หน่วย : กรัม/ลิตร)

แม่น้ำ	สถานีเฝ้าระวัง	เกณฑ์เฝ้าระวัง	ค่าความเค็ม
แม่น้ำเจ้าพระยา	ประปาสำแล จ.ปทุมธานี	0.25	0.19 (ปกติ)
แม่น้ำบางปะกง	วัดบางคาง	2.00	0.13 (ปกติ)
แม่น้ำท่าจีน	ด้านนอกคลองจินดา	0.75	0.23 (ปกติ)
	ด้านในคลองจินดา	0.75	0.23 (ปกติ)
แม่น้ำแม่กลอง	ปากคลองดำเนินสะดวก	2.00	0.15 (ปกติ)



## สถานการณ์น้ำในลุ่มน้ำเจ้าพระยา (ข้อมูล ณ วันที่ 8 ก.ค.65)

**แม่น้ำปิง สถานี P.17** อ.บรรพตพิสัย จ.นครสวรรค์ ปริมาณน้ำไหลผ่าน 161 ลบ.ม./วินาที (เมื่อวาน 146 ลบ.ม./วินาที) ระดับน้ำ +34.77 ม.รทก. ต่ำกว่า 5.10 ม.

**แม่น้ำน่าน สถานี N.67** อ.ชุมแสง จ.นครสวรรค์ ปริมาณน้ำไหลผ่าน 87 ลบ.ม./วินาที (เมื่อวาน 91 ลบ.ม./วินาที) ระดับน้ำ +18.39 ม.รทก. ต่ำกว่าตลิ่ง 9.91 ม.

**แม่น้ำเจ้าพระยา สถานี C.2** อ.เมือง จ.นครสวรรค์ ปริมาณน้ำไหลผ่าน 237 ลบ.ม./วินาที (เมื่อวาน 209 ลบ.ม./วินาที) ระดับน้ำ +17.30 ม.รทก. ต่ำกว่าตลิ่ง 8.90 ม.

**เขื่อนเจ้าพระยา สถานี C.13** อ.สรรพยา จ.ชัยนาท ปริมาณน้ำไหลผ่าน 65 ลบ.ม./วินาที (เมื่อวาน 65 ลบ.ม./วินาที) ระดับน้ำเหนือเขื่อน +14.41 ม.รทก. (เมื่อวาน +14.44 ม.รทก.) ระดับน้ำท้ายเขื่อน 5.31 ม.รทก.

**แม่น้ำป่าสัก** เขื่อนป่าสักชลสิทธิ์ ระบาย 35.05 ลบ.ม./วินาที (เมื่อวาน 35.09 ลบ.ม./วินาที) ระบายท้ายเขื่อนพระรามหก 0 ลบ.ม./วินาที (เมื่อวาน 0 ลบ.ม./วินาที) ปริมาณน้ำไหลผ่านสถานี S.26 ท้ายเขื่อนพระรามหก อ.ท่าเรือ จ.พระนครศรีอยุธยา - ลบ.ม./วินาที (เมื่อวาน - ลบ.ม./วินาที)

**แม่น้ำเจ้าพระยา C.29A** อ.บางไทร จ.พระนครศรีอยุธยา ปริมาณน้ำไหลผ่านเฉลี่ย 94 ลบ.ม./วินาที (เมื่อวาน 97 ลบ.ม./วินาที)

## ผลจัดสรรน้ำฤดูฝนปี 2565

ผลจัดสรรน้ำฤดูฝน ปี 2565 (1 พ.ค - 31 ต.ค. 65) (ข้อมูล ณ วันที่ 7 ก.ค.65)

ทั้งประเทศ แผนจัดสรรน้ำจากน้ำชลประทาน 14,831 ล้าน ลบ.ม. **จัดสรรน้ำไปแล้ว 9,533 ล้าน ลบ.ม. (64%)** คงเหลือปริมาณน้ำที่ต้องจัดสรร 5,298 ล้าน ลบ.ม. (36%)

ลุ่มน้ำเจ้าพระยา แผนจัดสรรน้ำจากน้ำชลประทาน 4,000 ล้าน ลบ.ม. **จัดสรรน้ำไปแล้ว 2,175 ล้าน ลบ.ม. (54%)** คงเหลือปริมาณน้ำที่ต้องจัดสรร 1,825 ล้าน ลบ.ม. (46%)

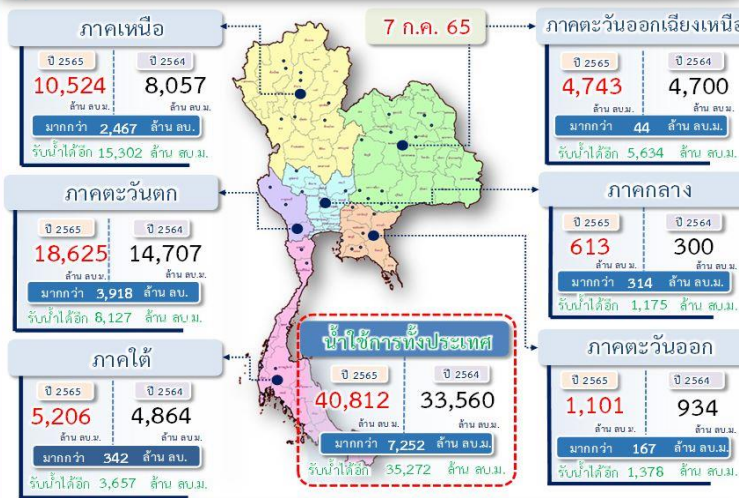
ลุ่มน้ำแม่กลอง แผนจัดสรรน้ำ 4,000 ล้าน ลบ.ม. **จัดสรรน้ำไปแล้ว 237 ล้าน ลบ.ม. (6%)** คงเหลือปริมาณน้ำที่ต้องจัดสรร 3,763 ล้าน ลบ.ม. (94%)

## กิจกรรมและการให้ความช่วยเหลือของกรมชลประทาน

- โครงการส่งน้ำและบำรุงรักษาพระยาบรรลือ สำนักงานชลประทานที่ 11 ดำเนินการกำจัดวัชพืชและผักตบชวา ณ คลองลำสี หมู่ที่ 10 ตำบลบางบัวทอง อำเภอบางบัวทอง จังหวัดนนทบุรี โดยมีวัตถุประสงค์เพื่อเป็นการบรรเทาปัญหาน้ำท่วมและเพิ่มประสิทธิภาพในการระบายน้ำ



## ปริมาณน้ำ เก็บกัก อ่างเก็บน้ำขนาดใหญ่และขนาดกลาง



## สถานการณ์น้ำ 4 เขื่อนหลักลุ่มน้ำเจ้าพระยา (ข้อมูล ณ วันที่ 8 ก.ค. 65)

สภาพน้ำในอ่างเก็บน้ำ ภูมิพล สิริกิติ์ แควน้อยฯ และป่าสักฯ วันที่ 8 กรกฎาคม 2565

อ่างเก็บน้ำ	ปริมาณน้ำในอ่างฯ		ปริมาณน้ำใช้การได้		ปริมาณน้ำไหลลงอ่างฯ		ปริมาณน้ำระบาย		รับน้ำได้อีก
	ปริมาณน้ำ	% ความจุ	ปริมาณน้ำ	% ใช้การ	วันนี้	เมื่อวาน	วันนี้	เมื่อวาน	
ภูมิพล	5,564	41	1,764	18	3.02	0.00	24.00	24.00	7,898
สิริกิติ์	3,597	38	747	11	18.98	21.93	14.00	14.00	5,913
ภูมิพล+สิริกิติ์	9,162	40	2,512	15	22.00	21.93	38.00	38.00	13,811
แควน้อยฯ	263	28	220	25	0.57	0.36	4.32	3.89	676
ป่าสักชลสิทธิ์	168	17	165	17	0.96	0.19	3.03	3.03	792
<b>รวมทั้งหมด</b>	<b>9,592</b>	<b>39</b>	<b>2,896</b>	<b>16</b>	<b>23.53</b>	<b>22.48</b>	<b>45.35</b>	<b>44.92</b>	<b>15,279</b>

(หน่วย : ล้าน ลบ.ม.)

## สภาพการเพาะปลูกข้าว (ข้อมูล ณ วันที่ 6 ก.ค.65)

ทั้งประเทศ แผนเพาะปลูกข้าวนาปี 16.83 ล้านไร่ **เพาะปลูกไปแล้ว 11.79 ล้านไร่ (70%)** เก็บเกี่ยวแล้ว 0.003 ล้านไร่

ลุ่มน้ำเจ้าพระยา แผนเพาะปลูกข้าวนาปี 8.05 ล้านไร่ **เพาะปลูกไปแล้ว 6.70 ล้านไร่ (83%)** เก็บเกี่ยวแล้ว 0.003 ล้านไร่

ลุ่มน้ำแม่กลอง แผนเพาะปลูกข้าวนาปี 0.89 ล้านไร่ **เพาะปลูกไปแล้ว 0.23 ล้านไร่ (26%)** เก็บเกี่ยวแล้ว - ล้านไร่

