

รายงานสถานการณ์น้ำฉบับผู้บริหาร

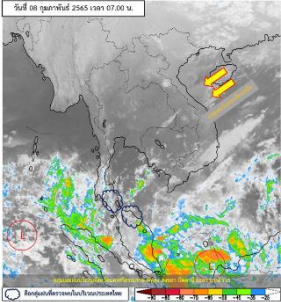
ศูนย์ปฏิบัติการน้ำอัจฉริยะ โทร. 02 669 2560 E-mail : wmsc.1460@gmail.com



วันอังคารที่ 8 กุมภาพันธ์ 2565



สภาพภูมิอากาศ และปริมาณฝน (วันที่ 8 ก.พ. 65 เวลา 06.00 น.)



ลมฝ่ายตะวันตกในระดับบนพัดพาความหนาวเย็นจากประเทศเมียนมาเข้ามาปกคลุมภาคเหนือ ทำให้บริเวณดังกล่าวมีอากาศเย็นถึงหนาว ในขณะที่บริเวณความกดอากาศสูงหรือมวลอากาศเย็นจากประเทศจีนที่ปกคลุมประเทศไทยตอนบนมีกำลังอ่อนลง ทำให้บริเวณภาคตะวันออกเฉียงเหนือ ภาคกลาง และภาคตะวันออก มีอุณหภูมิสูงขึ้น แต่ยังคงมีอากาศเย็นกับมีหมอกในตอนเช้า สำหรับลมตะวันออกยังคงพัดปกคลุมภาคใต้ ทำให้บริเวณดังกล่าวมีฝนฟ้าคะนองเกิดขึ้นได้บางพื้นที่ ส่วนมากบริเวณภาคใต้ตอนล่าง ส่วนคลื่นลมบริเวณอ่าวไทยตอนล่างมีกำลังอ่อนลง

ปริมาณฝนตก 24 ชั่วโมงที่ผ่านมา สูงสุด 3 ลำดับ ได้แก่ อ.เมืองพังงา จ.พังงา 66.4 มม. อ.เกาะลันตา จ.กระบี่ 58.2 มม. และ อ.ทับปุด จ.พังงา 58.0 มม.

หมายเหตุ แหล่งที่มาสำนักงานทรัพยากรน้ำแห่งชาติ (สทนช.)



คุณภาพน้ำ (วันที่ 8 ก.พ.65 เวลา 06.00 น.)

(หน่วย : กรัม/ลิตร)

แม่น้ำ	สถานีเฝ้าระวัง	เกณฑ์เฝ้าระวัง	ค่าความเค็ม
แม่น้ำเจ้าพระยา	ประปาสำแล จ.ปทุมธานี	0.25	0.20 (ปกติ)
แม่น้ำบางปะกง	วัดบางคาง	2.00	0.06 (ปกติ)
แม่น้ำท่าจีน	ด้านนอกคลองจินดา	0.75	0.41 (ปกติ)
	ด้านในคลองจินดา	0.75	0.41 (ปกติ)
แม่น้ำแม่กลอง	ปากคลองดำเนินสะดวก	2.00	0.17 (ปกติ)

ผลจัดสรรน้ำฤดูแล้งปี 2564/65 และผลการเพาะปลูกข้าวนาปรัง

ผลจัดสรรน้ำฤดูแล้งปี 2564/65 (ข้อมูล ณ วันที่ 7 ก.พ.65)

- ทั้งประเทศ แผนจัดสรรน้ำ 22,280 ล้าน ลบ.ม. จัดสรรน้ำไปแล้ว 11,298 ล้าน ลบ.ม. (51%)
- คงเหลือปริมาณน้ำที่ต้องจัดสรรอีก 10,982 ล้าน ลบ.ม. (49%)
- ลุ่มน้ำเจ้าพระยา แผนจัดสรรน้ำ 5,700 ล้าน ลบ.ม. จัดสรรน้ำไปแล้ว 2,999 ล้าน ลบ.ม. (53%)
- คงเหลือปริมาณน้ำที่ต้องจัดสรรอีก 2,701 ล้าน ลบ.ม. (47%)
- ลุ่มน้ำแม่กลอง แผนจัดสรรน้ำ 5,500 ล้าน ลบ.ม. จัดสรรน้ำไปแล้ว 721 ล้าน ลบ.ม. (13%)
- คงเหลือปริมาณน้ำที่ต้องจัดสรรอีก 4,779 ล้าน ลบ.ม. (87%)

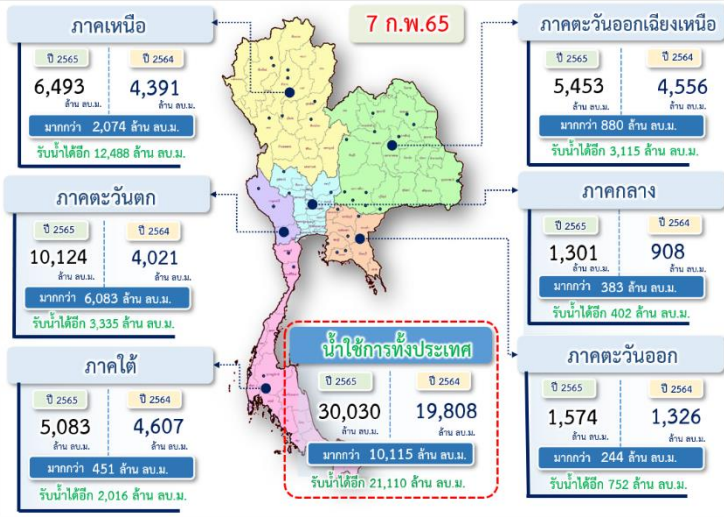
การเพาะปลูกข้าวนาปรัง ปี 2564/65 (ข้อมูล ณ วันที่ 2 ก.พ.65)

- ทั้งประเทศ แผนเพาะปลูกข้าวนาปรัง 6.41 ล้านไร่ เพาะปลูกไปแล้ว 6.52 ล้านไร่ (101.70%)
- ลุ่มน้ำเจ้าพระยา แผนเพาะปลูกข้าวนาปรัง 2.81 ล้านไร่ เพาะปลูกไปแล้ว 4.08 ล้านไร่ (144.90%)
- ลุ่มน้ำแม่กลอง แผนเพาะปลูกข้าวนาปรัง 0.84 ล้านไร่ เพาะปลูกไปแล้ว 0.23 ล้านไร่ (27.32%)

กิจกรรมและการให้ความช่วยเหลือของกรมชลประทาน

- โครงการส่งน้ำและบำรุงรักษาสามกุก สำนักงานชลประทานที่ 12 จัดประชุมร่วมกับเกษตรกรผู้ใช้น้ำคลอง 3 ชัย 1 ขวา เพื่อชี้แจงสถานการณ์น้ำพร้อมจัดรอบเวรส่งน้ำ คลองส่งน้ำ 3 ชัย 1 ขวา และประชาสัมพันธ์แจ้งเตือนทำนาปรัง ในช่วงฤดูแล้ง ปี 2565 ณ บริเวณบ้านพักผู้รักษาอาคารปากคลองส่งน้ำ 3 ชัย 1 ขวา ตำบลบางงาม อำเภอศรีประจันต์ จังหวัดสุพรรณบุรี
- โครงการชลประทานชุมพร สำนักงานชลประทานที่ 14 เข้าร่วมการประชุมการแก้ไขปัญหาทุกภัย เพื่อรับฟังข้อเท็จจริง และรับฟังความคิดเห็นจากผู้ที่เกี่ยวข้อง ณ ศาลาประชาคม หมู่ที่ 3 ตำบลทุ่งตะไคร อำเภอกุ่งตะเภา จังหวัดชุมพร
- สำนักงานชลประทานที่ 15 ติดตั้งเครื่องสูบน้ำ ขนาด 12 นิ้ว จำนวน 1 เครื่อง เพื่อสูบน้ำช่วยเหลือเกษตรกรในการทำนาปีและการเกษตร ในเขตพื้นที่หมู่ที่ 4 บ้านควนชะลิก ตำบลควนชะลิก อำเภอกันตัง จังหวัดนครศรีธรรมราช

ปริมาณน้ำ ใช้งาน อ่างเก็บน้ำขนาดใหญ่และขนาดกลาง



สถานการณ์น้ำ 4 เขื่อนหลักลุ่มเจ้าพระยา (ข้อมูล ณ วันที่ 8 ก.พ. 65)

สภาพน้ำในอ่างเก็บน้ำ ภูมิพล สิริกิติ์ แควน้อยฯ และป่าสักฯ วันที่ 8 กุมภาพันธ์ 2565

อ่างเก็บน้ำ	ปริมาณน้ำในอ่างฯ		ปริมาณน้ำใช้การได้		ปริมาณน้ำไหลลงอ่างฯ		ปริมาณน้ำระบาย		รับน้ำได้อีก
	ปริมาณน้ำ	% ความจุ	ปริมาณน้ำ	% ใช้การ	วัน	เมื่อวาน	วัน	เมื่อวาน	
ภูมิพล	7,190	53	3,390	35	0.30	3.08	19.00	19.00	6,272
สิริกิติ์	4,177	44	1,327	20	6.16	4.45	7.02	6.99	5,333
ภูมิพล+สิริกิติ์	11,368	49	4,718	29	6.46	7.53	26.02	25.99	11,604
แควน้อยฯ	712	76	669	75	0.66	0.66	4.32	4.32	227
ป่าสักชลสิทธิ์	691	72	688	72	0.00	6.31	4.35	4.34	269
รวมทั้งหมด	12,771	51	6,075	33	7.12	14.50	34.69	34.65	12,100

*หมายเหตุ : () คือ เก็บความจุเก็บกักปกติ

(หน่วย : ล้าน ลบ.ม.)

โครงการจ้างแรงงานชลประทาน เพื่อช่วยเหลือเกษตรกร



(ประจำปีงบประมาณ พ.ศ. 2565) ข้อมูล ณ วันที่ 31 ม.ค.65

โครงการจ้างแรงงานชลประทาน เพื่อช่วยเหลือเกษตรกร ประจำปีงบประมาณ พ.ศ. 2565 ระยะเวลาการจ้างงาน 1-10 เดือน มีแผนการจ้างจำนวน 75,000 คน ปัจจุบันมีการจ้างแรงงานไปแล้ว จำนวน 24,729 คน คิดเป็นร้อยละ 32.97



สามารถติดตามสถานการณ์น้ำได้ที่ <http://wmsc.rid.go.th/>



สายด่วน 1460

ชลประทาน ทรัพยากรน้ำ