

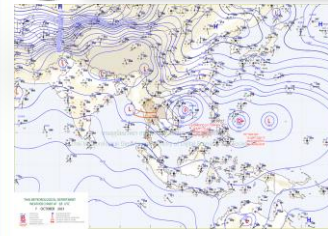
# รายงานสถานการณ์น้ำฉบับผู้บริหาร



ศูนย์ปฏิบัติการน้ำอัจฉริยะ โทร. 02 669 2560 E-mail : wmsc.1460@gmail.com

วันศุกร์ที่ 8 ตุลาคม 2564

## สภาพภูมิอากาศ และปริมาณฝน (วันที่ 8 ต.ค.64 เวลา 06.00 น.)

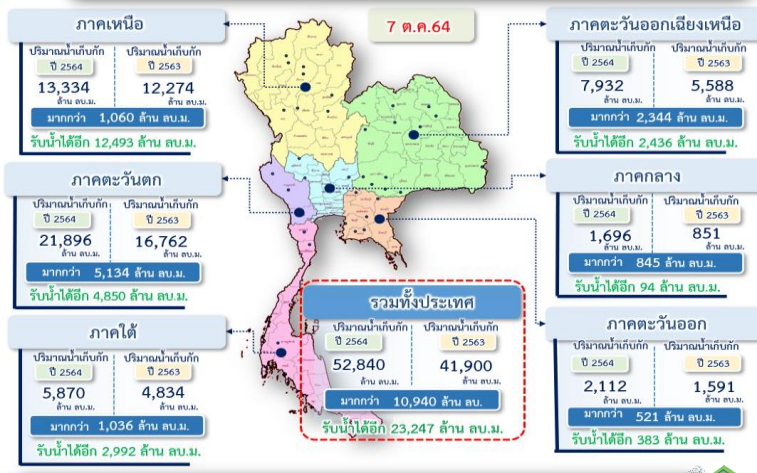


ลำดับที่	อำเภอ	จังหวัด	ปริมาณฝนสะสม (มม.)
1	กะเปอร์	ระนอง	153.5
2	สุขสำราญ	ระนอง	139.0
3	คุระบุรี	พังงา	122.0
4	เมืองระนอง	ระนอง	120.8
5	พระสมุทรเจดีย์	สมุทรปราการ	108.1

หมายเหตุ แหล่งที่มาสำนักงานทรัพยากรน้ำแห่งชาติ (สทนช.)

บริเวณภาคตะวันออกเฉียงเหนือตอนล่าง ภาคตะวันออก และภาคใต้มีฝนตกหนักบางแห่ง ขอให้ประชาชนในพื้นที่เสี่ยงภัยงดการวางอันตรายจากฝนตกหนักและฝนที่ตกสะสมซึ่งอาจทำให้เกิดน้ำท่วมฉับพลันและน้ำป่าไหลหลากในระยะนี้

## ปริมาณน้ำ เก็บกัก อ่างเก็บน้ำขนาดใหญ่และขนาดกลาง (ข้อมูล ณ วันที่ 7 ต.ค.64)



## สถานการณ์น้ำ 4 เขื่อนหลักกลุ่มเจ้าพระยา (ข้อมูล ณ วันที่ 8 ต.ค.64)

อ่างเก็บน้ำ	ปริมาณน้ำในอ่างเก็บน้ำ		ปริมาณน้ำใช้การได้		ปริมาณน้ำไหลลงอ่าง*		ปริมาณน้ำระบาย		รับน้ำได้อีก
	ปริมาณน้ำ	% ความจุ	ปริมาณน้ำ	% ใช้การ	วันนี้	เมื่อวาน	วันนี้	เมื่อวาน	
ภูมิพล	6,962	52	3,162	33	33.29	34.71	1.00	1.00	6,500
สิริกิติ์	4,279	45	1,429	21	13.73	15.24	2.98	2.81	5,231
ภูมิพล+สิริกิติ์	11,240	49	4,590	28	47.02	49.95	3.98	3.81	11,732
แควน้อยยา	897	96	854	95	10.75	12.23	6.05	8.64	42
ป่าสักชลสิทธิ์	892	93	889	93	48.76	50.37	64.85	69.13	68
<b>รวมทั้งหมด</b>	<b>13,029</b>	<b>52</b>	<b>6,333</b>	<b>35</b>	<b>106.53</b>	<b>112.55</b>	<b>74.87</b>	<b>81.58</b>	<b>11,842</b>

\*หมายเหตุ : ( ) คือ เกิดความจุเก็บกักปกติ (หน่วย : ล้าน ลบ.ม.)

## กิจกรรมและการให้ความช่วยเหลือของกรมชลประทาน

- โครงการชลประทานสุโขทัย สำนักงานชลประทานที่ 4 ลงพื้นที่ติดตั้งเครื่องสูบน้ำจำนวน 1 เครื่อง บริเวณ หมู่ 3 ต.วัดเกาะ อ.ศรีสำโรง เพื่อสูบน้ำช่วยเหลือพื้นที่น้ำท่วมขัง
- โครงการส่งน้ำและบำรุงรักษาฝักไถ่ สำนักงานชลประทานที่ 12 ดำเนินการเสริมคันกันน้ำ ฝักไถ่ หัวเวียง - ปลายคลอง 1 ซ้าย เพื่อป้องกันน้ำล้นตลิ่ง และซ่อมแซมส่วนที่เสียหายบริเวณประตูระบายน้ำคลองตางนี้ เพื่อบรรเทาความเดือดร้อนให้กับประชาชนและเกษตรกร พร้อมเฝ้าระวังสถานการณ์น้ำไม่ให้เกิดความเสียหายต่อทรัพย์สินและบ้านเรือนประชาชน

## สถานการณ์น้ำท่า สถานีหลักกรมชลประทาน (ข้อมูล ณ วันที่ 8 ต.ค.64)

สถานี	ที่ตั้ง	เวลา	ระดับตลิ่ง (เมตร)	ความจุ (ลบ.ม./วินาที)	ระดับน้ำ (เมตร)	ปริมาณน้ำ (ลบ.ม./วินาที)	(+/-) สูง (+) ต่ำกว่าตลิ่ง (เมตร)
S.3	แม่น้ำป่าสัก อ.หล่มสัก จ.เพชรบูรณ์	6.00 น.	8.30	85.00	5.15	18.57	-3.15
S.4B	แม่น้ำป่าสัก อ.เมืองเพชรบูรณ์ จ.เพชรบูรณ์	6.00 น.	9.20	190.00	6.52	52.43	-2.68
S.42	แม่น้ำป่าสัก อ.วิเชียรบุรี จ.เพชรบูรณ์	6.00 น.	11.00	279.10	11.27	301.10	0.27
E.23	บ้านค่าย อ.เมืองชัยภูมิ จ.ชัยภูมิ	5.00 น.	9.00	265.00	8.80	233.80	-0.20
E.85	บ้านโนนทัน อ.ชุมแพ จ.ขอนแก่น	5.00 น.	5.26	25.00	4.95	19.94	-0.31
E.29A	บ้านผามก้าน อ.ภูกระดึง จ.เลย	5.00 น.	9.00	167.00	2.02	7.10	-6.98
E.5	บ้านโนนเปลือย อ.บ้านเขว้า จ.ชัยภูมิ	5.00 น.	11.50	186.10	6.3	123.89	-5.20
M.173	บ้านโนนสะอาด อ.โชคชัย จ.นครราชสีมา	6.00 น.	6.60	70.00	6.41	58.50	-0.19
M.184	บ้านซิม อ.พิมาย จ.นครราชสีมา	6.00 น.	5.00	100.00	5.83	171.20	0.83
S.5	สะพานพระพิรุณ อ.พระนครศรีอยุธยา จ.พระนครศรีอยุธยา	6.00 น.	4.70	1400.00	4.39	-	-0.31
S.26	ท้ายเขื่อนพระรามหก อ.ท่าเรือ จ.พระนครศรีอยุธยา	6.00 น.	8.00	800.00	9.15	907.00	1.15
C.36	บ้านบางหวายโต อ.บางบาล จ.พระนครศรีอยุธยา	6.00 น.	4.00	420.00	6.36	895.00	2.36
C.37	บ้านบางบาล อ.บางบาล จ.พระนครศรีอยุธยา	6.00 น.	3.80	148.00	5.15	239.00	1.35
Kgt.3	อ.กบินทร์บุรี อ.กบินทร์บุรี จ.ปราจีนบุรี	6.00 น.	8.79	543.00	7.58	419.00	-1.21

## สรุปพื้นที่ประสบอุทกภัย กรมชลประทาน (ข้อมูล ณ วันที่ 7 ต.ค.64)



## สถานการณ์น้ำในลุ่มน้ำเจ้าพระยา (ข้อมูล ณ วันที่ 8 ต.ค.64)

- แม่น้ำป่าสัก สถานี P.17** อ.บรรพตพิสัย จ.นครสวรรค์ ปริมาณน้ำไหลผ่าน 369 ลบ.ม./วินาที (เมื่อวาน 390 ลบ.ม./วินาที) ระดับน้ำ+35.72 ม.รทก. ต่ำกว่าตลิ่ง 4.02 ม.
- แม่น้ำน่าน สถานี N.67** อ.ชุมแสง จ.นครสวรรค์ ปริมาณน้ำไหลผ่าน 1,270 ลบ.ม./วินาที (เมื่อวาน 1,288 ลบ.ม./วินาที) ระดับน้ำ +27.10 ม.รทก. ต่ำกว่าตลิ่ง 1.20 ม.
- แม่น้ำเจ้าพระยา สถานี C.2** อ.เมือง จ.นครสวรรค์ ปริมาณน้ำไหลผ่าน 2,505 ลบ.ม./วินาที (เมื่อวาน 2,542 ลบ.ม./วินาที) ระดับน้ำ +23.99 ม.รทก. ต่ำกว่าตลิ่ง 2.21 ม.
- เขื่อนเจ้าพระยา สถานี C.13** อ.สรรพยา จ.ชัยนาท ปริมาณน้ำไหลผ่าน 2,602 ลบ.ม./วินาที (เมื่อวาน 2,698 ลบ.ม./วินาที) ระดับน้ำเหนือเขื่อน +17.10 ม.รทก. ระดับน้ำท้ายเขื่อน 15.78 ม.รทก.
- แม่น้ำป่าสัก** เขื่อนป่าสักชลสิทธิ์ ระบาย 750.52 ลบ.ม./วินาที (เมื่อวาน 800.13 ลบ.ม./วินาที) ระบายท้ายเขื่อนพระรามหก 790.44 ลบ.ม./วินาที (เมื่อวาน 790.78 ลบ.ม./วินาที) ปริมาณน้ำไหลผ่านสถานี S.26 ท้ายเขื่อนพระรามหก อ.ท่าเรือ จ.พระนครศรีอยุธยา 907.00 ลบ.ม./วินาที (เมื่อวาน 940.00 ลบ.ม./วินาที)
- แม่น้ำเจ้าพระยา C.29A** อ.บางไทร จ.พระนครศรีอยุธยา ปริมาณน้ำไหลผ่านเฉลี่ย 3,014 ลบ.ม./วินาที (เมื่อวาน 3,069 ลบ.ม./วินาที)

