

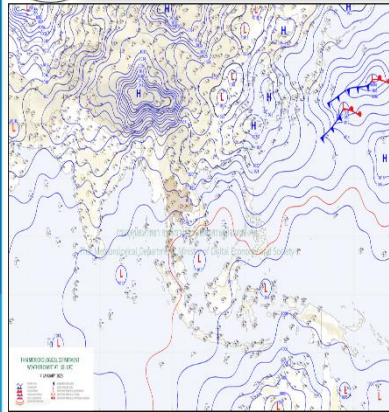
# รายงานสถานการณ์น้ำ

ศูนย์ปฏิบัติการน้ำอัจฉริยะ โทร. 02 669 2560 E-mail : wmsc.1460@gmail.com



วันอาทิตย์ที่ 8 มกราคม 2566

สภาพภูมิอากาศ และปริมาณฝน (วันที่ 8 ม.ค. 66 เวลา 06.00 น.)

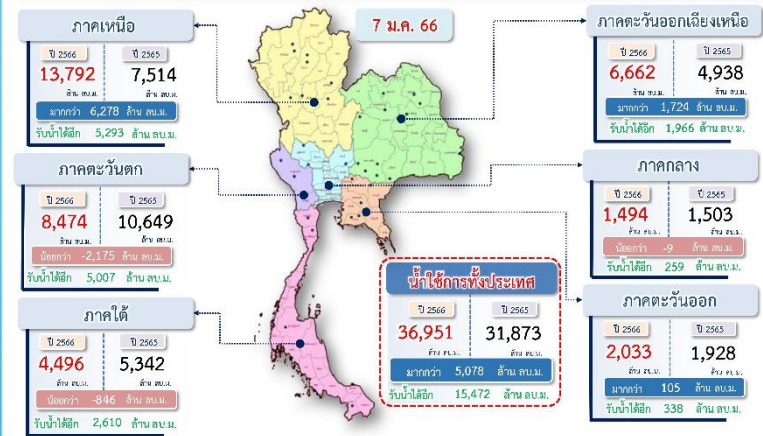


บริเวณความกดอากาศสูงหรือมวลอากาศเย็นกำลังค่อนข้างแรงที่ปกคลุมประเทศไทยตอนบนเริ่มมีกำลังอ่อนลง แต่ยังคงทำให้ประเทศไทยตอนบนมีอากาศเย็นถึงหนาวในตอนเช้า และอุณหภูมิจะเปลี่ยนแปลงเล็กน้อย โดยมีฝนเล็กน้อยบางแห่งบริเวณภาคตะวันออกเฉียงเหนือตอนล่างและภาคตะวันออก สำหรับมรสุมตะวันออกเฉียงเหนือที่พัดปกคลุมอ่าวไทยและภาคใต้ยังคงมีกำลังแรง ประกอบกับมีหย่อมความกดอากาศต่ำปกคลุมบริเวณทะเลจีนใต้ตอนล่าง และมีแนวโน้มเคลื่อนเข้าใกล้บริเวณปลายแหลมญวน ทำให้ภาคใต้ตอนล่างมีฝนตกหนักหลายพื้นที่ และหนักมากบางแห่ง

ปริมาณฝนตก 24 ชั่วโมงที่ผ่านมาสูงสุด 3 ลำดับ ได้แก่ **อยุธยา 302.0 มม.** **อยุธยา จ.ยะลา 230.8 มม.** **อุทัย จ.สงขลา 220.5 มม.**

แหล่งที่มา สำนักงานทรัพยากรน้ำแห่งชาติ (สทนช.)

ปริมาณน้ำ **ใช้การ** อ่างเก็บน้ำขนาดใหญ่และขนาดกลาง



สถานการณ์น้ำท่า กรมชลประทาน (ข้อมูล วันที่ 8 ม.ค. 66 เวลา 06.00น.)

สถานี	แม่น้ำ	ที่ตั้ง	ระดับตลิ่ง (เมตร)	ความจุ (ลบ.ม./วินาที)	ระดับน้ำ (เมตร)	ปริมาณน้ำ (ลบ.ม./วินาที)	(+)ลบ./(-)ต่ำกว่าตลิ่ง (เมตร)	แนวโน้ม
T.13	ท่าจีน	อ. สองพี่น้อง จ. สุพรรณบุรี	2.65	-	1.31	-	-1.34	ลดลง
T.15	ท่าจีน	อ. สองพี่น้อง จ. สุพรรณบุรี	3.10	-	1.03	-	-2.07	ลดลง
T.1	ท่าจีน	อ. นครชัยศรี จ. นครปฐม	1.66	-	0.35	-	-1.31	ลดลง
X.10A	ปัตตานี	อ. เมืองปัตตานี จ. ปัตตานี	1.15	-	0.15	-	-1.00	ลดลง
X.40A	แม่น้ำปัตตานี	อ. เมืองยะลา จ. ยะลา	16.50	641.00	14.45	254.50	-2.05	เพิ่มขึ้น
X.73	บางนา	อ. ระแงะ จ. นราธิวาส	14.90	-	13.36	-	-1.54	เพิ่มขึ้น
X.209	คลองทาดส้มแป้น (ล่าง)	อ. เมืองระนอง จ. ระนอง	9.80	-	7.59	-	-2.21	ทรงตัว
X.70	คลองบ้านตาล	อ. เมืองนครศรีธรรมราช จ. นครศรีธรรมราช	18.22	21.25	16.26	3.10	-1.96	เพิ่มขึ้น
X.200	คลองท่าดี	อ. ลานสกา จ. นครศรีธรรมราช	33.90	110.00	31.80	-	-2.10	ทรงตัว
X.68	คลองท่าแค	อ. เมืองพัทลุง จ. พัทลุง	15.60	47.50	13.76	6.90	-1.84	เพิ่มขึ้น
X.265	คลองลำ	อ. เมืองพัทลุง จ. พัทลุง	8.00	-	6.52	-	-1.48	ลดลง
X.282	คลองนาหวี	อ. นาหวี จ. สงขลา	22.14	-	19.06	-	-3.08	ลดลง
X.272	สายบุรี	อ. สายบุรี จ. ปัตตานี	3.60	-	0.87	-	-2.73	เพิ่มขึ้น
X.275	แม่น้ำปัตตานี	อ. เมืองปัตตานี จ. ปัตตานี	2.00	-	1.87	-	-0.13	เพิ่มขึ้น

สรุปพื้นที่ประสบอุทกภัย กรมชลประทาน (วันที่ 8 ม.ค. 66)

พื้นที่ได้รับผลกระทบรวม 63 จังหวัด ดังนี้

❖ จังหวัดที่เข้าสู่ภาวะปกติ 63 จังหวัด ได้แก่ จังหวัดแม่ฮ่องสอน เชียงใหม่ น่าน ลำพูน พะเยา ลำปาง เชียงราย อุดรธานี พิษณุโลก นครสวรรค์ พิจิตร สุโขทัย กำแพงเพชร ตาก อุดรธานี เลย หนองบัวลำภู หนองคาย ขอนแก่น กาฬสินธุ์ ชัยภูมิ มหาสารคาม ยโสธร อุบลราชธานี ศรีสะเกษ นครราชสีมา สุรินทร์ บุรีรัมย์ ร้อยเอ็ดนครนายก ปราจีนบุรี ฉะเชิงเทรา จันทบุรี ชลบุรี ระยอง ตราด สระแก้ว ลพบุรี เพชรบูรณ์ สระบุรี สมุทรปราการ ปทุมธานี ชัยนาท อ่างทอง สิงห์บุรี สุพรรณบุรี พระนครศรีอยุธยา นครปฐม อุทัยธานี กาญจนบุรี ประจวบคีรีขันธ์ ชุมพร ระนองภูเก็ตสุราษฎร์ธานี นครศรีธรรมราช พัทลุง สงขลา สตูล ตรัง ยะลา ปัตตานี และนราธิวาส

ปัจจุบันสถานการณ์อุทกภัยเข้าสู่ภาวะปกติแล้ว

สถานการณ์น้ำในลุ่มน้ำเจ้าพระยา (วันที่ 8 ม.ค. 66)

**แม่น้ำปิง สถานี P.17** อ.บรรพตพิสัย จ.นครสวรรค์ ปริมาณน้ำไหลผ่าน 300 ลบ.ม./วินาที (เมื่อวาน 303 ลบ.ม./วินาที) ระดับน้ำ +35.65 มรทก. ต่ำกว่าตลิ่ง 4.14 ม.

**แม่น้ำน่าน สถานี N.67** อ.ชุมแสง จ.นครสวรรค์ ปริมาณน้ำไหลผ่าน 131 ลบ.ม./วินาที (เมื่อวาน 132 ลบ.ม./วินาที) ระดับน้ำ +19.24 มรทก. ต่ำกว่าตลิ่ง 9.06 ม.

**แม่น้ำเจ้าพระยา สถานี C.2** อ.เมือง จ.นครสวรรค์ ปริมาณน้ำไหลผ่าน 436 ลบ.ม./วินาที (เมื่อวาน 413 ลบ.ม./วินาที) ระดับน้ำ +18.18 มรทก. ต่ำกว่าตลิ่ง 7.52 ม.

**เขื่อนเจ้าพระยา สถานี C.13** อ.สรรพยา จ.ชัยนาท ปริมาณน้ำไหลผ่าน 70 ลบ.ม./วินาที (เมื่อวาน 70 ลบ.ม./วินาที) ระดับน้ำเหนือเขื่อน +15.44 มรทก. (เมื่อวาน +15.46 มรทก) ระดับน้ำท้ายเขื่อน 5.54 มรทก.

**แม่น้ำป่าสัก** เขื่อนป่าสักชลสิทธิ์ ระบาย 60.18 ลบ.ม./วินาที (เมื่อวาน 60.35 ลบ.ม./วินาที) เขื่อนพระรามหกปริมาณน้ำไหลผ่าน 15.24 ลบ.ม./วินาที (เมื่อวาน 15.06 ลบ.ม./วินาที) ปริมาณน้ำคลองระพีพัฒน์ฝานปตร.พระนารายณ์ และทรบ.ปากคลองระพีพัฒน์ 72 ลบ.ม./วินาที (เมื่อวาน 69 ลบ.ม./วินาที)

**แม่น้ำเจ้าพระยา C.29A** อ.บางไทร จ.พระนครศรีอยุธยา ปริมาณน้ำไหลผ่านเฉลี่ย 296 ลบ.ม./วินาที (เมื่อวาน 164 ลบ.ม./วินาที)

สถานการณ์น้ำ 4 เขื่อนหลักลุ่มน้ำเจ้าพระยา (ข้อมูล ณ วันที่ 8 ม.ค. 66)

สภาพน้ำในอ่างเก็บน้ำ ภูมิพล สิริกิติ์ แคว้นน้อยฯ และป่าสักฯ วันที่ 8 มกราคม 2566

อ่างเก็บน้ำ	ปริมาณน้ำในอ่างฯ		ปริมาณน้ำใช้การได้		ปริมาณน้ำไหลลงอ่างฯ		ปริมาณน้ำระบาย		รับน้ำได้คิด
	ปริมาณน้ำ	% ความจุ	ปริมาณน้ำ	% ใช้การ	วันที่	เมื่อวาน	วันที่	เมื่อวาน	
ภูมิพล	11,678	87	7,878	82	4.73	4.76	33.00	33.00	1,784
สิริกิติ์	6,248	66	3,398	51	2.92	2.89	17.00	16.99	3,262
ภูมิพล+สิริกิติ์	17,926	78	11,276	69	7.65	7.65	50.00	49.99	5,046
แคว้นน้อยฯ	797	85	754	84	0.83	0.84	4.32	4.32	142
ป่าสักชลสิทธิ์	801	83	798	83	0.00	0.00	5.20	5.21	159
<b>รวมทั้งหมด</b>	<b>19,523</b>	<b>78</b>	<b>12,827</b>	<b>71</b>	<b>8.48</b>	<b>8.49</b>	<b>59.52</b>	<b>59.52</b>	<b>5,348</b>

\*หมายเหตุ : ( ) คือ วันรวมเขื่อนเก็บกักน้ำ (หน่วย : ล้าน ลบ.ม.)

กิจกรรมและการให้ความช่วยเหลือของกรมชลประทาน

โครงการชลประทานปัตตานีร่วมกับส่วนเครื่องจักรกล สำนักงานชลประทานที่ 17 ดำเนินการกำจัดวัชพืช ณ ท่อระบายน้ำบาเราะ ตำบลโทรทอง อำเภอไม้แก่น จังหวัดปัตตานี เพื่อลดปัญหาสิ่งกีดขวางทางน้ำและเพิ่มประสิทธิภาพในการระบายน้ำ

