

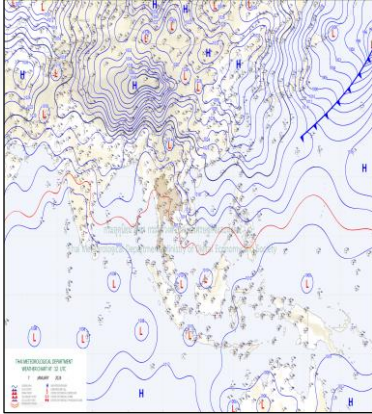
รายงานสถานการณ์น้ำ

ศูนย์ปฏิบัติการน้ำอัจฉริยะ โทร. 02 669 2560 E-mail : wmsc.1460@gmail.com



วันจันทร์ที่ 8 มกราคม พ.ศ. 2567

สภาพภูมิอากาศ และปริมาณฝน (วันที่ 8 ม.ค. 67 เวลา 06.00 น.)

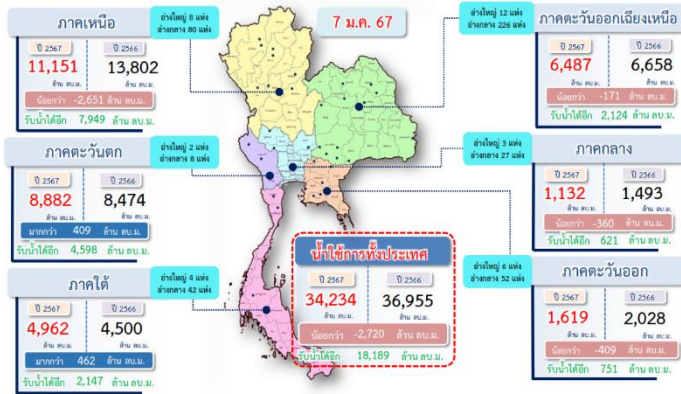


บริเวณความกดอากาศสูงหรือมวลอากาศเย็นกำลังปานกลางยังคงปกคลุมภาคตะวันออกเฉียงเหนือและทะเลจีนใต้ ในขณะที่ลมฝ่ายตะวันตกในระดับบนพัดปกคลุมภาคเหนือ ลักษณะเช่นนี้ทำให้ภาคเหนือมีอากาศเย็นถึงหนาวในตอนเช้า ภาคตะวันออกเฉียงเหนือ ภาคกลาง ภาคตะวันออก และภาคใต้ตอนบนยังคงมีอากาศเย็นในตอนเช้า สำหรับมรสุมตะวันออกเฉียงเหนือที่พัดปกคลุมอ่าวไทยตอนล่างและภาคใต้มีกำลังปานกลาง ทำให้ภาคใต้ตอนล่างมีฝนฟ้าคะนองบางแห่ง

ปริมาณฝนตก 24 ชั่วโมงที่ผ่านมา สูงสุด 3 ลำดับ ได้แก่ อ.สุคริวัน จ.นราธิวาส 103.4 มม. อ.ชะอวด จ.นครศรีธรรมราช 71.6 มม. และ อ.หัวไทร จ.นครศรีธรรมราช 68.4 มม.

แหล่งที่มา สำนักงานทรัพยากรน้ำแห่งชาติ (สทนช.)

ปริมาณน้ำใช้การ อ่างเก็บน้ำขนาดใหญ่และขนาดกลาง



สถานการณ์น้ำ 4 เขื่อนหลักกลุ่มเจ้าพระยา (ข้อมูล ณ วันที่ 8 ม.ค. 67)

อ่างเก็บน้ำ	สภาพน้ำในอ่างเก็บน้ำ		ปริมาณน้ำใช้การได้		ปริมาณน้ำไหลลงอ่างฯ		ปริมาณน้ำระบาย		รับน้ำได้อีก
	ปริมาณน้ำ	% ความจุ	ปริมาณน้ำ	% ใช้การ	วันนี้	เมื่อวาน	วันนี้	เมื่อวาน	
ภูมิพล	9,751	72	5,951	62	7.44	0.00	30.00	30.00	3,711
สิริกิติ์	5,608	59	2,758	41	2.66	2.72	13.99	14.06	3,902
ภูมิพล+สิริกิติ์	15,359	67	8,709	53	10.10	2.72	43.99	44.06	7,613
แควน้อยยา	820	87	777	87	0.60	0.18	3.46	3.46	119
ป่าสักชลสิทธิ์	757	79	754	79	0.00	0.00	5.62	5.62	203
รวมทั้งหมด	16,937	68	10,241	56	10.70	2.90	53.06	53.13	7,934

*หมายเหตุ: () คือ เป็นค่าเฉลี่ยเก็บกักน้ำ

(หน่วย : ล้าน ลบ.ม.)

โครงการจ้างแรงงานชลประทาน เพื่อช่วยเหลือเกษตรกร

ข้อมูล ณ วันที่ 15 ธ.ค. โครงการจ้างแรงงานชลประทาน เพื่อช่วยเหลือเกษตรกรงบประมาณกลางก่อน ปี พ.ศ. 2566 รวมระยะเวลาการจ้างแรงงาน 8 เดือน (ตุลาคม 2566 - พฤษภาคม 2567) มีแผนการจ้างแรงงานจำนวน 9,472 คน ปัจจุบันจ้างแรงงานไปแล้ว จำนวน 3,219 คน คิดเป็นร้อยละ 33.98



สถานการณ์น้ำท่า กรมชลประทาน (วันที่ 8 ม.ค. 67 เวลา 06.00 น.)

สถานี	แม่น้ำ	ที่ตั้ง	ระดับตลิ่ง (เมตร)	ความจุ (ลบ.ม./วินาที)	ระดับน้ำ (เมตร)	ปริมาณน้ำ (ลบ.ม./วินาที)	(+)สูง/(-)ต่ำ กว่าตลิ่ง(เมตร)	แนวโน้ม
X.200	คลองท่าดี	อ. ลานสกา จ. นครศรีธรรมราช	33.90	-	31.79	-	-2.11	เพิ่มขึ้น
X.282	คลองนาทวี	อ. นาทวี จ. สงขลา	22.14	-	20.61	-	-1.53	ลดลง
X.40A	แม่น้ำปัตตานี	อ. เมืองยะลา จ. ยะลา	16.50	635.00	14.24	225.00	-2.26	เพิ่มขึ้น
X.10A	ปัตตานี	อ. เมืองปัตตานี จ. ปัตตานี	1.15	-	0.53	-	-0.62	เพิ่มขึ้น
X.272	สายบุรี	อ. สายบุรี จ. ปัตตานี	3.60	-	1.50	-	-2.10	เพิ่มขึ้น
X.283	แม่น้ำปัตตานี	อ. ยะรัง จ. ปัตตานี	10.00	460.00	7.93	220.40	-2.07	ลดลง
X.275	แม่น้ำปัตตานี	อ. เมืองปัตตานี จ. ปัตตานี	2.00	-	1.93	-	-0.07	เพิ่มขึ้น
X.68	คลองท่าแค	อ. เมืองพัทลุง จ. พัทลุง	15.60	61.00	14.09	13.80	-1.51	เพิ่มขึ้น
X.265	คลองสา	อ. เมืองพัทลุง จ. พัทลุง	8.00	-	6.86	-	-1.14	เพิ่มขึ้น

สรุปพื้นที่ประสบอุทกภัยภาคใต้ กรมชลประทาน (วันที่ 7 ม.ค. 67)

พื้นที่ประสบอุทกภัยภาคใต้รวมทั้งสิ้น 11 จังหวัด ได้แก่ จังหวัดระนอง ชุมพร สุราษฎร์ธานี นครศรีธรรมราช พัทลุง สตูล ตรัง สงขลา ยะลา ปัตตานี และนราธิวาส

ปัจจุบันสถานการณ์เข้าสู่สภาวะปกติแล้ว ทั้ง 11 จังหวัด

ผลการจัดสรรน้ำฤดูแล้ง 2566/67 และผลการเพาะปลูกข้าวนาปรัง

ผลจัดสรรน้ำฤดูแล้ง ปี 2566/67 (ข้อมูล ณ วันที่ 7 ม.ค. 67)

- ▶ ทั้งประเทศ แผนจัดสรรน้ำ 21,810 ล้าน ลบ.ม. จัดสรรน้ำไปแล้ว 7,769 ล้าน ลบ.ม. (36%) แผนเพาะปลูกข้าวนาปรัง (3 ม.ค.67) 5.80 ล้านไร่ เพาะปลูกไปแล้ว 5.58 ล้านไร่ (96%)
- ▶ กลุ่มน้ำเจ้าพระยา แผนจัดสรรน้ำ 6,100 ล้าน ลบ.ม. จัดสรรน้ำไปแล้ว 2,330 ล้าน ลบ.ม. (39%) แผนเพาะปลูกข้าวนาปรัง (3 ม.ค.66) 3.03 ล้านไร่ เพาะปลูกไปแล้ว 4.09 ล้านไร่ (135%)
- ▶ กลุ่มน้ำแม่กลอง แผนจัดสรรน้ำ 5,000 ล้าน ลบ.ม. จัดสรรน้ำไปแล้ว 108 ล้าน ลบ.ม. (3%) แผนเพาะปลูกข้าวนาปรัง (3 ม.ค.66) 0.84 ล้านไร่ เพาะปลูกไปแล้ว 0.04 ล้านไร่ (4%)



คุณภาพน้ำ (วันที่ 8 ม.ค. 67 เวลา 07.00 น.) (หน่วย : กรัม/ลิตร)

แม่น้ำ	สถานีเฝ้าระวัง	เกณฑ์เฝ้าระวัง	ค่าความเค็ม
เจ้าพระยา	ประปาสำแล จ.ปทุมธานี	0.25	0.25 (เกณฑ์เฝ้าระวัง)
	บางปะกง	วัดบางแตน	1.00
ท่าจีน	ด้านนอกคลองจินดา	0.75	0.31 (ปกติ)
	ด้านในคลองจินดา	0.75	N/A
แม่กลอง	ปากคลองดำเนินสะดวก	2.00	0.26 (ปกติ)

กิจกรรมและการให้ความช่วยเหลือของกรมชลประทาน

โครงการส่งน้ำและบำรุงรักษาปราณบุรี สำนักงานชลประทานที่ 14 ลงพื้นที่สำรวจและดำเนินการนำรถแบคโฮขุดลอกตะกอนดิน ณ คลองส่งน้ำสาย 12 ซ้าย 1 ขวา พื้นที่ตำบลหนองตาแต้ม อำเภอบ้านลาดบุรี จังหวัดประจวบคีรีขันธ์ เพื่อเพิ่มประสิทธิภาพการส่งน้ำรอบวงส่งน้ำเดือนมกราคม 2567



สามารถติดตามสถานการณ์น้ำได้ที่ <http://wmsc.rid.go.th/>

