

รายงานสถานการณ์น้ำฉบับผู้บริหาร

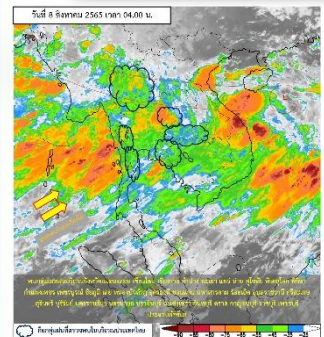


ศูนย์ปฏิบัติการน้ำอัจฉริยะ โทร. 02 669 2560 E-mail : wmsc.1460@gmail.com

วันจันทร์ที่ 8 สิงหาคม 2565



สภาพภูมิอากาศ และปริมาณฝน (วันที่ 8 ส.ค. 65 เวลา 06.00 น.)

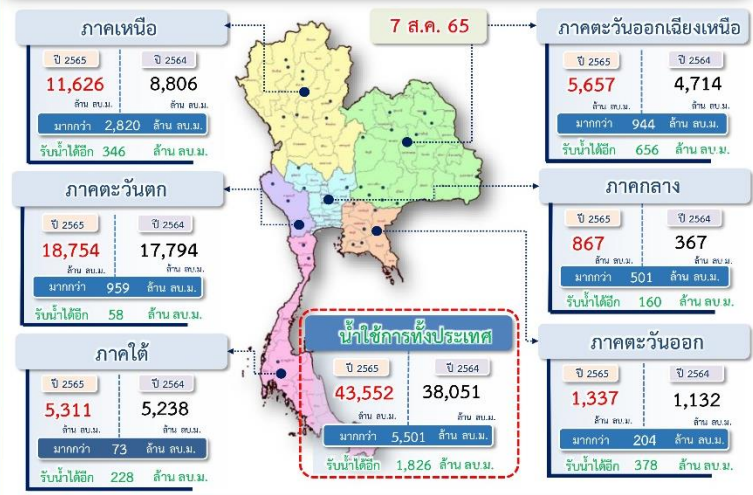


พยากรณ์อากาศ 24 ชั่วโมงข้างหน้า ประเทศไทยมีฝนเพิ่มขึ้น โดยมีฝนตกหนักถึงหนักมากบางแห่งในภาคเหนือ ภาคตะวันออกเฉียงเหนือ ภาคกลางรวมทั้งกรุงเทพมหานครและปริมณฑล ภาคตะวันออก และภาคใต้ฝั่งตะวันตก ขอให้ประชาชนบริเวณดังกล่าวระวังอันตรายจากฝนตกหนักถึงหนักมากและฝนที่ตกสะสมซึ่งอาจทำให้เกิดน้ำท่วมฉับพลันและน้ำป่าไหลหลาก โดยเฉพาะพื้นที่ลาดเชิงเขาใกล้ทางน้ำไหลผ่านและพื้นที่ลุ่มในระยนี้ สำหรับคลื่นลมบริเวณทะเลอันดามันและอ่าวไทยมีกำลังค่อนข้างแรง

ปริมาณฝนตก 24 ชั่วโมงที่ผ่านมาสูงสุด 3 ลำดับ ได้แก่ อ.สองแคว จ.น่าน 201.5 มม. อ.ขลุง จ.จันทบุรี 183.0 มม. และ อ.แหลมงอบ จ.ตราด 181.4 มม.

แหล่งที่มา สำนักงานทรัพยากรน้ำแห่งชาติ (สทนช.)

ปริมาณน้ำ เก็บกัก อ่างเก็บน้ำขนาดใหญ่และขนาดกลาง



สถานการณ์น้ำ 4 เขื่อนหลักลุ่มน้ำเจ้าพระยา (ข้อมูล ณ วันที่ 8 ส.ค. 65)

สภาพน้ำในอ่างเก็บน้ำ ภูมิพล สิริกิติ์ แควน้อยฯ และป่าสักฯ วันที่ 8 สิงหาคม 2565

อ่างเก็บน้ำ	ปริมาณน้ำในอ่างฯ		ปริมาณน้ำใช้การได้		ปริมาณน้ำไหลลงอ่างฯ		ปริมาณน้ำระบาย		รับน้ำได้อีก
	ปริมาณน้ำ	% ความจุ	ปริมาณน้ำ	% ใช้การ	วันนี้	เมื่อวาน	วันนี้	เมื่อวาน	
ภูมิพล	5,890	44	2,090	22	28.90	23.11	5.00	7.00	7,572
สิริกิติ์	4,162	44	1,312	20	26.19	16.16	9.00	8.99	5,348
ภูมิพล+สิริกิติ์	10,052	44	3,402	21	55.09	39.27	14.00	15.99	12,920
แควน้อยฯ	446	47	403	45	15.52	9.19	8.64	8.64	493
ป่าสักชลสิทธิ์	400	42	397	42	10.68	11.76	7.00	6.97	560
รวมทั้งหมด	10,898	44	4,202	23	81.28	60.22	29.64	31.60	13,973

หมายเหตุ : () คือ เก็บความจุเกินกักตุน (หน่วย : ล้าน ลบ.ม.)

สภาพการเพาะปลูกข้าวนาปี (ข้อมูล ณ วันที่ 3 ส.ค. 65)

ทั้งประเทศ แผนเพาะปลูกข้าวนาปี 16.83 ล้านไร่ **เพาะปลูกไปแล้ว 14.21 ล้านไร่ (84%)**
 เก็บเกี่ยวแล้ว 0.31 ล้านไร่
 ลุ่มน้ำเจ้าพระยา แผนเพาะปลูกข้าวนาปี 8.05 ล้านไร่ **เพาะปลูกไปแล้ว 7.27 ล้านไร่ (90%)**
 เก็บเกี่ยวแล้ว 0.29 ล้านไร่
 ลุ่มน้ำแม่กลอง แผนเพาะปลูกข้าวนาปี 0.89 ล้านไร่ **เพาะปลูกไปแล้ว 0.33 ล้านไร่ (37%)**
 เก็บเกี่ยวแล้ว - ล้านไร่



คุณภาพน้ำ (วันที่ 8 ส.ค.65 เวลา 06.00 น.)

(หน่วย : กรัม/ลิตร)

แม่น้ำ	สถานีเฝ้าระวัง	เกณฑ์เฝ้าระวัง	ค่าความเค็ม
แม่น้ำเจ้าพระยา	ประปาสำแล จ.ปทุมธานี	0.25	0.13 (ปกติ)
แม่น้ำบางปะกง	วัดบางคาง	2.00	0.06 (ปกติ)
แม่น้ำท่าจีน	ด้านนอกคลองจินดา	0.75	0.33 (ปกติ)
	ด้านในคลองจินดา	0.75	0.47 (ปกติ)
แม่น้ำแม่กลอง	ปากคลองดำเนินสะดวก	2.00	0.15 (ปกติ)

สถานการณ์น้ำในลุ่มน้ำเจ้าพระยา (ข้อมูล ณ วันที่ 8 ส.ค. 65)

แม่น้ำปิง สถานี P.17 อ.บรรพตพิสัย จ.นครสวรรค์ ปริมาณน้ำไหลผ่าน 219 ลบ.ม./วินาที (เมื่อวาน 196 ลบ.ม./วินาที) ระดับน้ำ +34.99 ม.รทก. ต่ำกว่าตลิ่ง 4.89 ม.
แม่น้ำน่าน สถานี N.67 อ.ชุมแสง จ.นครสวรรค์ ปริมาณน้ำไหลผ่าน 402 ลบ.ม./วินาที (เมื่อวาน 391 ลบ.ม./วินาที) ระดับน้ำ +21.76 ม.รทก. ต่ำกว่าตลิ่ง 6.54 ม.
แม่น้ำเจ้าพระยา สถานี C.2 อ.เมือง จ.นครสวรรค์ ปริมาณน้ำไหลผ่าน 712 ลบ.ม./วินาที (เมื่อวาน 740 ลบ.ม./วินาที) ระดับน้ำ +19.20 ม.รทก. ต่ำกว่าตลิ่ง 7.00 ม.
เขื่อนเจ้าพระยา สถานี C.13 อ.สรรพยา จ.ชัยนาท ปริมาณน้ำไหลผ่าน 800 ลบ.ม./วินาที (เมื่อวาน 800 ลบ.ม./วินาที) ระดับน้ำเหนือเขื่อน +15.53 ม.รทก (เมื่อวาน +16.12 ม.รทก) ระดับน้ำท้ายเขื่อน 10.06 ม.รทก.
แม่น้ำป่าสัก เขื่อนป่าสักชลสิทธิ์ ระบาย 80.99 ลบ.ม./วินาที (เมื่อวาน 80.69 ลบ.ม./วินาที) ระบายท้ายเขื่อนพระรามหก 192.71 ลบ.ม./วินาที (เมื่อวาน 203.98 ลบ.ม./วินาที)
แม่น้ำเจ้าพระยา C.29A อ.บางไทร จ.พระนครศรีอยุธยา ปริมาณน้ำไหลผ่านเฉลี่ย 1,058 ลบ.ม./วินาที (เมื่อวาน 1,054 ลบ.ม./วินาที)

ผลจัดสรรน้ำชลประทานฤดูฝนปี 2565 (ข้อมูล ณ วันที่ 7 ส.ค. 65)

ทั้งประเทศ (1 พ.ค. - 31 ต.ค.65) แผนจัดสรรน้ำ 14,831 ล้าน ลบ.ม. **จัดสรรน้ำไปแล้ว 14,580 ล้าน ลบ.ม. (98%) คงเหลือปริมาณน้ำที่ต้องจัดสรร 251 ล้าน ลบ.ม. (2%)**
 ลุ่มน้ำเจ้าพระยา (1 พ.ค. - 31 ต.ค.65) แผนจัดสรรน้ำ 4,000 ล้าน ลบ.ม. **จัดสรรน้ำไปแล้ว 3,058 ล้าน ลบ.ม. (76%) คงเหลือปริมาณน้ำที่ต้องจัดสรร 942 ล้าน ลบ.ม. (24%)**
 ลุ่มน้ำแม่กลอง (1 ก.ค. - 31 ธ.ค.65) แผนจัดสรรน้ำ 4,000 ล้าน ลบ.ม. **จัดสรรน้ำไปแล้ว 1,286 ล้าน ลบ.ม. (32%) คงเหลือปริมาณน้ำที่ต้องจัดสรร 2,714 ล้าน ลบ.ม. (68%)**

กิจกรรมและการให้ความช่วยเหลือของกรมชลประทาน

- ส่วนเครื่องจักรกล สำนักงานชลประทานที่ 12 สนับสนุนเครื่องสูบน้ำช่วยเหลือเกษตรกรในพื้นที่ลุ่มต่ำที่ได้รับผลกระทบจากสภาพอากาศและสภาพน้ำที่มีฝนตกหนักสะสมอย่างต่อเนื่อง เพื่อเป็นการเตรียมความพร้อมรับสถานการณ์ที่อาจมีผลกระทบต่อพื้นที่ ต.สวนแดง อ.เมือง จ.สุพรรณบุรี

