

รายงานสถานการณ์น้ำ

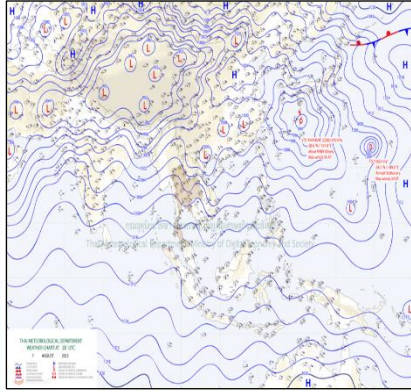
ศูนย์ปฏิบัติการน้ำอัจฉริยะ โทร. 02 669 2560 E-mail : wmsc.1460@gmail.com



วันอังคารที่ 8 สิงหาคม 2566



สภาพภูมิอากาศ และปริมาณฝน (วันที่ 8 ส.ค. 66 เวลา 06.00 น.)

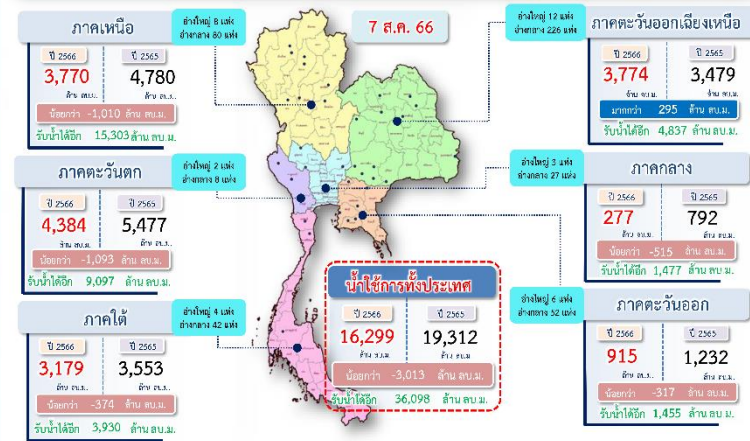


มรสุมตะวันตกเฉียงใต้กำลังปานกลาง พัดปกคลุมทะเลอันดามัน ประเทศไทย และอ่าวไทย ประกอบกับมีหย่อมความกดอากาศต่ำปกคลุมบริเวณประเทศเวียดนามตอนบน และประเทศจีนตอนใต้ ลักษณะเช่นนี้ทำให้ประเทศไทยยังคงมีฝนฟ้าคะนองเกิดขึ้นได้ ส่วนมากบริเวณด้านรับมรสุม และมีฝนตกหนักมากในภาคเหนือ อีกระบบมีฝนตกหนักบางแห่งในภาคตะวันออกเฉียงเหนือตอนบน ภาคตะวันออก และภาคใต้

ปริมาณฝนตก 24 ชั่วโมงที่ผ่านมา สูงสุด 3 ลำดับ ได้แก่ อ.กระบุรี จ.ระนอง 229.0 มม. อ.ท่าสองยาง จ.ตาก 192.6 มม. และ อ.บึง จ.ฉะเชิงเทรา 123.5 มม.

แหล่งที่มา สำนักงานทรัพยากรน้ำแห่งชาติ (สทนช.)

ปริมาณน้ำ **ใช้การ** อ่างเก็บน้ำขนาดใหญ่และขนาดกลาง



สถานการณ์น้ำ 4 เขื่อนหลักกลุ่มเจ้าพระยา (ข้อมูล ณ วันที่ 8 ส.ค. 66)

สภาพน้ำในอ่างเก็บน้ำ ภูมิพล สิริกิติ์ แควน้อยฯ และป่าสักฯ วันที่ 8 สิงหาคม 2566

อ่างเก็บน้ำ	ปริมาณน้ำในอ่างฯ		ปริมาณน้ำใช้การได้		ปริมาณน้ำไหลลงอ่างฯ		ปริมาณน้ำระบาย		รับน้ำได้อีก
	ปริมาณน้ำ	% ความจุ	ปริมาณน้ำ	% ใช้การ	วันนี้	เมื่อวาน	วันนี้	เมื่อวาน	
ภูมิพล	5,735	43	1,935	20	20.04	18.71	20.00	20.00	7,727
สิริกิติ์	3,817	40	967	15	77.84	62.42	10.72	12.99	5,693
ภูมิพล+สิริกิติ์	9,552	42	2,902	18	97.88	81.13	30.72	32.99	13,420
แควน้อยฯ	161	17	118	13	2.35	2.20	1.30	1.30	778
ป่าสักชลสิทธิ์	101	10	98	10	0.00	0.76	1.04	1.04	859
รวมทั้งหมด	9,813	39	3,117	17	100.23	84.09	33.06	35.32	15,058

*หมายเหตุ : () คือ เก็บความจุเก็บกักปกติ (หน่วย : ล้าน ลบ.ม.)

โครงการจ้างแรงงานชลประทาน เพื่อช่วยเหลือเกษตรกร



(ประจำปีงบประมาณ พ.ศ. 2566) ข้อมูล ณ วันที่ 17 ก.ค. 66

โครงการจ้างแรงงานชลประทาน เพื่อช่วยเหลือเกษตรกร ประจำปีงบประมาณ พ.ศ. 2566 รวมระยะเวลาการจ้างงาน 3-10 เดือน มีแผนการจ้างจำนวน 86,000 คน ปัจจุบันมีการจ้างแรงงานไปแล้ว จำนวน 87,530 คน คิดเป็นร้อยละ 101.78



คุณภาพน้ำ (วันที่ 8 ส.ค. 66 เวลา 07.00 น.)

(หน่วย : กรัม/ลิตร)

แม่น้ำ	สถานีเฝ้าระวัง	เกณฑ์เฝ้าระวัง	ค่าความเค็ม
เจ้าพระยา	ประปาสำแล จ.ปทุมธานี	0.25	0.21 (ปกติ) วันที่ 7 ส.ค.66 ค่าสูงสุด 0.23
	วัดบางคาง	1.00	0.04 (ปกติ)
ท่าจีน	ด้านนอกคลองจินดา	0.75	0.35 (ปกติ)
	ด้านในคลองจินดา	0.75	0.28 (ปกติ)
แม่กลอง	ปากคลองดำเนินสะดวก	2.00	0.11 (ปกติ)

ผลการจัดสรรน้ำฤดูฝนปี 2566 และผลการเพาะปลูกข้าวนาปี

ผลจัดสรรน้ำฤดูฝน ปี 2566 (ข้อมูล ณ วันที่ 7 ส.ค.66)

ทั้งประเทศ แผนจัดสรรน้ำ 14,851 ล้าน ลบ.ม. จัดสรรน้ำไปแล้ว 10,977 ล้าน ลบ.ม. (74%)
 กลุ่มน้ำเจ้าพระยา แผนจัดสรรน้ำ 5,500 ล้าน ลบ.ม. จัดสรรน้ำไปแล้ว 4,631 ล้าน ลบ.ม. (84%)
 กลุ่มน้ำแม่กลอง แผนจัดสรรน้ำ 3,800 ล้าน ลบ.ม. จัดสรรน้ำไปแล้ว 711 ล้าน ลบ.ม. (19%)

การเพาะปลูกข้าวนาปี (ข้อมูล ณ วันที่ 3 ส.ค.66)

ทั้งประเทศ แผนเพาะปลูกข้าวนาปี 16.98 ล้านไร่ เพาะปลูกไปแล้ว 13.50 ล้านไร่ (80%)
 กลุ่มน้ำเจ้าพระยา แผนเพาะปลูกข้าวนาปี 8.05 ล้านไร่ เพาะปลูกไปแล้ว 7.15 ล้านไร่ (89%)
 กลุ่มน้ำแม่กลอง แผนเพาะปลูกข้าวนาปี 0.88 ล้านไร่ เพาะปลูกไปแล้ว 0.28 ล้านไร่ (32%)

กิจกรรมและการให้ความช่วยเหลือของกรมชลประทาน

- โครงการชลประทานบึงกาฬ สำนักงานชลประทานที่ 5 ดำเนินการกำจัดวัชพืชและสิ่งกีดขวางทางน้ำ บริเวณลำห้วยบางบาด เพื่อเปิดเส้นทางน้ำให้เกิดการไหลได้อย่างคล่องตัว และให้การระบายน้ำเป็นไปได้อย่างมีประสิทธิภาพ
- โครงการชลประทานปราจีนบุรี สำนักงานชลประทานที่ 9 ดำเนินการกำจัดวัชพืช (ผักตบชวา) ในแม่น้ำปราจีนบุรี บริเวณสะพานบางขนาก ตำบลบางแตน อำเภอบ้านสร้าง จังหวัดปราจีนบุรี เพื่อเพิ่มประสิทธิภาพในการบริหารจัดการน้ำ และเตรียมความพร้อมรับสถานการณ์อุทกภัยในช่วงฤดูฝน
- ส่วนเครื่องจักรกล สำนักงานชลประทานที่ 11 ดำเนินการตรวจเช็คซ่อมแซมเครื่องสูบน้ำเคลื่อนที่ จำนวน 2 เครื่อง บริเวณปากคลองหมูกอง ตำบลหลักชัย อำเภอลาดบัวหลวง จังหวัดพระนครศรีอยุธยา เพื่อเตรียมความพร้อมรับสถานการณ์อุทกภัยในช่วงฤดูฝน

