

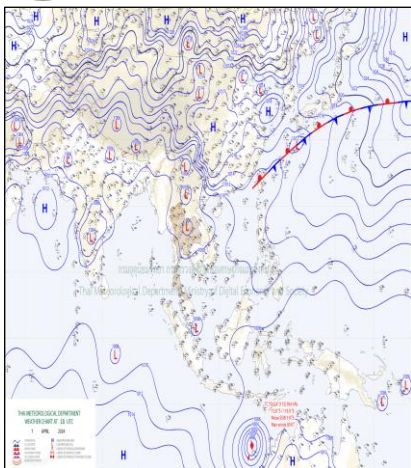
# รายงานสถานการณ์น้ำ

ศูนย์ปฏิบัติการน้ำอัจฉริยะ โทร. 02 669 2560 E-mail : wmsc.1460@gmail.com



วันจันทร์ที่ 8 เมษายน พ.ศ. 2567

## สภาพภูมิอากาศ และปริมาณฝน (วันที่ 8 เม.ย. 67 เวลา 06.00 น.)



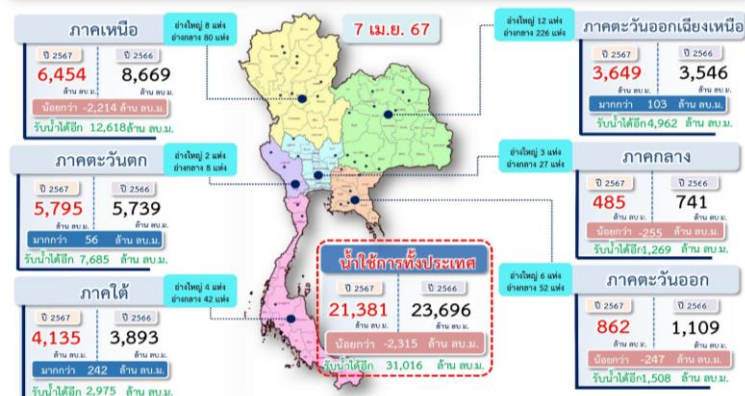
ความกดอากาศต่ำเนื่องจากความร้อนปกคลุมประเทศไทยตอนบน ทำให้ประเทศไทยมีอากาศร้อนถึงร้อนจัดโดยทั่วไปกับมีฟ้าหลัวในตอนกลางวัน ในขณะที่บริเวณความกดอากาศสูงหรือมวลอากาศเย็นจากประเทศจีนจะแผ่ลงมาปกคลุมประเทศไทยตอนบน ทำให้มีลมใต้และลมตะวันออกเฉียงใต้พัดนำความชื้นจากอ่าวไทยและทะเลจีนใต้เข้ามาปกคลุมประเทศไทยตอนบน ประกอบกับมีคลื่นกระแสลมฝ่ายตะวันตกเคลื่อนผ่านประเทศเมียนมาและผ่านภาคเหนือตอนบน ทำให้ประเทศไทยตอนบนจะมีพายุฝนฟ้าคะนอง ลมกระโชกแรง และลูกเห็บตกบางแห่ง สำหรับลมตะวันออกเฉียงใต้พัดปกคลุมอ่าวไทยและภาคใต้ ในขณะที่ลมตะวันตกเฉียงเหนือพัดปกคลุมทะเลอันดามัน ทำให้ภาคใต้มีฝนฟ้าคะนองบางแห่ง

ปริมาณฝนตก 24 ชั่วโมงที่ผ่านมา สูงสุด 3 ลำดับ ได้แก่ อ.แม่วาง จ.เชียงใหม่ 88.0 มม.

อ.เมืงท่า จ.ลำพูน 25.5 มม. และ อ.อ่าวลึก จ.กระบี่ 16.8 มม.

แหล่งที่มา สำนักงานทรัพยากรน้ำแห่งชาติ

## ปริมาณน้ำ ใ้การ อ่างเก็บน้ำขนาดใหญ่และขนาดกลาง



## สถานการณ์น้ำ 4 เขื่อนหลักกลุ่มเจ้าพระยา (ข้อมูล ณ วันที่ 8 เม.ย. 67)

สภาพน้ำในอ่างเก็บน้ำ ภูมิพล สิริกิตี แควน้อยฯ และป่าสักฯ วันที่ 8 เมษายน 2567									
อ่างเก็บน้ำ	ปริมาณน้ำในอ่างฯ	ปริมาณน้ำใช้การได้	ปริมาณน้ำไหลลงอ่างฯ	ปริมาณน้ำระบาย	รับน้ำได้อีก				
	ปริมาณน้ำ	% ความจุ	ปริมาณน้ำ	% ใช้การ	วันนี้	เมื่อวาน	วันนี้	เมื่อวาน	
ภูมิพล	7,366	55	3,566	37	0.00	0.00	23.00	23.00	6,096
สิริกิตี	4,359	46	1,509	23	1.61	1.67	10.99	11.07	5,151
ภูมิพล+สิริกิตี	11,725	51	5,075	31	1.61	1.67	33.99	34.07	11,247
แควน้อยฯ	352	37	309	34	0.46	0.24	3.46	3.46	587
ป่าสักชลสิทธิ์	259	27	256	27	0.00	0.00	2.59	2.60	701
รวมทั้งหมด	12,336	50	5,640	31	2.07	1.91	40.04	40.12	12,535

## โครงการจ้างแรงงานชลประทาน เพื่อช่วยเหลือเกษตรกร

ข้อมูล ณ วันที่ 31 มี.ค. 67 โครงการจ้างแรงงานชลประทานเพื่อช่วยเหลือเกษตรกร งบประมาณพลางก่อน ปี พ.ศ. 2566 รวมระยะเวลาการจ้างแรงงาน 8 เดือน (ตุลาคม 2566 - พฤษภาคม 2567) มีแผนการจ้างแรงงานจำนวน 9,472 คน ปัจจุบันจ้างแรงงานไปแล้ว จำนวน 8,658 คน คิดเป็นร้อยละ 91.41

## คุณภาพน้ำ (วันที่ 8 เม.ย. 67 เวลา 07.00 น.)

แม่น้ำ	สถานีเฝ้าระวัง	เกณฑ์เฝ้าระวัง	ค่าความเค็ม
เจ้าพระยา	ประปาสำแล จ.ปทุมธานี	0.25	0.14 (ปกติ)
บางปะกง	วัดบางคาง	1.00	0.12 (ปกติ)
ท่าจีน	ด้านนอกคลองจินดา	0.75	0.20 (ปกติ)
	ด้านในคลองจินดา	0.75	0.22 (ปกติ)
แม่กลอง	อัมพวา	2.00	0.53 (ปกติ)

## ผลการจัดสรรน้ำฤดูแล้ง 2566/67 และผลการเพาะปลูกข้าวนาปรัง

### ผลจัดสรรน้ำฤดูแล้ง ปี 2566/67 (ข้อมูล ณ วันที่ 7 เม.ย. 67)

ทั้งประเทศ แผนจัดสรรน้ำ 24,985 ล้าน ลบ.ม. จัดสรรน้ำไปแล้ว 20,683 ล้าน ลบ.ม. (83%) คงเหลือปริมาณน้ำที่ต้องจัดสรรอีก 4,302 ล้าน ลบ.ม. (17%)

กลุ่มน้ำเจ้าพระยา แผนจัดสรรน้ำ 8,700 ล้าน ลบ.ม. จัดสรรน้ำไปแล้ว 7,480 ล้าน ลบ.ม. (86%) คงเหลือปริมาณน้ำที่ต้องจัดสรรอีก 1,220 ล้าน ลบ.ม. (14%)

กลุ่มน้ำแม่กลอง แผนจัดสรรน้ำ 5,000 ล้าน ลบ.ม. จัดสรรน้ำไปแล้ว 3,012 ล้าน ลบ.ม. (61%) คงเหลือปริมาณน้ำที่ต้องจัดสรรอีก 1,988 ล้าน ลบ.ม. (39%)

### การเพาะปลูกข้าวนาปรัง ปี 2566/67 (ข้อมูล ณ วันที่ 3 เม.ย. 67)

ทั้งประเทศ คาดการณ์พื้นที่เพาะปลูก 8.82 ล้านไร่ เพาะปลูกไปแล้ว 9.05 ล้านไร่ (103%) เกือบเกี่ยวแล้ว 4.51 ล้านไร่

กลุ่มน้ำเจ้าพระยา คาดการณ์พื้นที่เพาะปลูก 5.92 ล้านไร่ เพาะปลูกไปแล้ว 5.68 ล้านไร่ (96%) เกือบเกี่ยวแล้ว 3.61 ล้านไร่

กลุ่มน้ำแม่กลอง แผนเพาะปลูกข้าวนาปรัง 0.84 ล้านไร่ เพาะปลูกไปแล้ว 0.83 ล้านไร่ (99%)

## กิจกรรมและการให้ความช่วยเหลือของกรมชลประทาน

- โครงการส่งน้ำและบำรุงรักษานครชุม สำนักงานชลประทานที่ 13 ลงพื้นที่ติดตามผลการดำเนินงานกำจัดพืชและสิ่งกีดขวางทางน้ำ บริเวณคลอง ร.1 ช.ตาคด-ดำเนินสะดวก ตำบลบางแพ อำเภอบางแพ จังหวัดราชบุรี เพื่อเพิ่มประสิทธิภาพการระบายน้ำ
- โครงการส่งน้ำและบำรุงรักษาระโนด-กระแสน้ำ สำนักงานชลประทานที่ 16 ดำเนินการติดตั้งเครื่องสูบน้ำ จำนวน 1 เครื่อง ณ บริเวณหมู่ที่ 3 ตำบลพังยาง อำเภอร่อนฉิม จังหวัดสงขลา เพื่อช่วยเหลือเกษตรกรในพื้นที่



สามารถติดตามสถานการณ์น้ำได้ที่ <http://wmsc.rid.go.th/>

