

รายงานสถานการณ์น้ำ

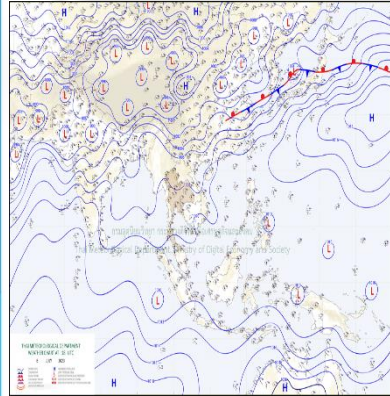
ศูนย์ปฏิบัติการน้ำอัจฉริยะ โทร. 02 669 2560 E-mail : wmsc.1460@gmail.com



วันอาทิตย์ที่ 9 กรกฎาคม 2566



สภาพภูมิอากาศ และปริมาณฝน (วันที่ 9 ก.ค. 66 เวลา 06.00 น.)

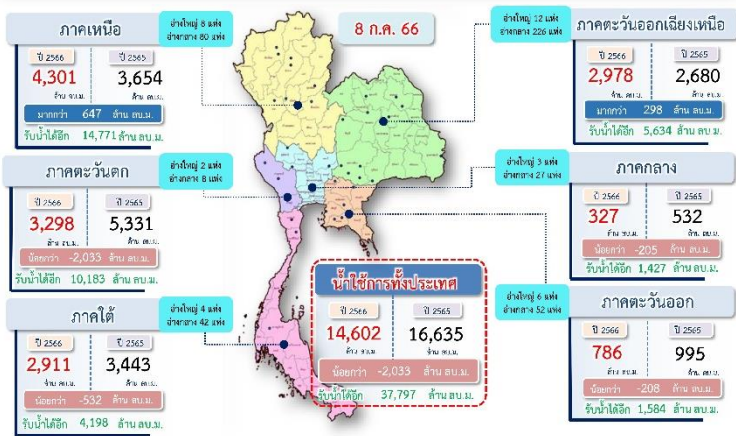


ประเทศไทยมีฝนฟ้าคะนอง และมีฝนตกหนักบางแห่งในภาคเหนือ ภาคกลาง ภาคตะวันออก และภาคใต้ ทั้งนี้เนื่องจากคลื่นกระแสลมฝ่ายตะวันออกเคลื่อนผ่านอ่าวไทย ภาคกลาง และภาคใต้ ประกอบกับมรสุมตะวันตกเฉียงใต้ยังคงพัดปกคลุมทะเลอันดามัน ประเทศไทย และอ่าวไทย

ปริมาณฝนตก 24 ชั่วโมงที่ผ่านมา สูงสุด 3 ลำดับ ได้แก่ อตะกั้วป่า จ.พังงา 150.2 มม. อ.เนินมะปราง จ.พิษณุโลก 131.2 มม. และ อ.เมืองกาญจนบุรี จ.กาญจนบุรี 112.7 มม.

แหล่งที่มา สำนักงานทรัพยากรน้ำแห่งชาติ (สทนช.)

ปริมาณน้ำ **ใช้การ** อ่างเก็บน้ำขนาดใหญ่และขนาดกลาง



สถานการณ์น้ำ 4 เขื่อนหลักกลุ่มเจ้าพระยา (ข้อมูล ณ วันที่ 9 ก.ค. 66)

สภาพน้ำในอ่างเก็บน้ำ ภูมิพล สิริกิติ์ แควน้อยฯ และป่าสักฯ วันที่ 9 กรกฎาคม 2566

อ่างเก็บน้ำ	ปริมาณน้ำในอ่างฯ		ปริมาณน้ำใช้การได้		ปริมาณน้ำไหลลงอ่างฯ		ปริมาณน้ำระบาย		รับน้ำได้อีก
	ปริมาณน้ำ	% ความจุ	ปริมาณน้ำ	% ใช้การ	วันนี้	เมื่อวาน	วันนี้	เมื่อวาน	
ภูมิพล	6,229	46	2,429	25	6.68	3.66	30.00	30.00	7,233
สิริกิติ์	3,706	39	856	13	4.81	6.43	14.93	15.05	5,804
ภูมิพล+สิริกิติ์	9,935	43	3,285	20	11.49	10.09	44.93	45.05	13,037
แควน้อยฯ	164	17	121	14	0.70	0.59	1.30	1.30	775
ป่าสักชลสิทธิ์	119	12	116	12	1.66	0.37	1.04	1.04	841
รวมทั้งหมด	10,218	41	3,522	19	13.85	11.05	47.27	47.39	14,653

หมายเหตุ: () คือ บริเวณจุดเก็บกักปกติ (หน่วย : ล้าน ลบ.ม.)

โครงการจ้างแรงงานชลประทาน เพื่อช่วยเหลือเกษตรกร



(ประจำปีงบประมาณ พ.ศ. 2566) ข้อมูล ณ วันที่ 15 มิ.ย. 66

โครงการจ้างแรงงานชลประทาน เพื่อช่วยเหลือเกษตรกร ประจำปีงบประมาณ

พ.ศ. 2566 รวมระยะเวลาการจ้างงาน 3-10 เดือน มีแผนการจ้างจำนวน 86,000 คน

ปัจจุบันมีการจ้างแรงงานไปแล้ว จำนวน 82,059 คน คิดเป็นร้อยละ 95.42



คุณภาพน้ำ (วันที่ 9 ก.ค. 66 เวลา 07.00 น.)

(หน่วย : กรัม/ลิตร)

แม่น้ำ	สถานีเฝ้าระวัง	เกณฑ์เฝ้าระวัง	ค่าความเค็ม
เจ้าพระยา	ประปาสำแล จ.ปทุมธานี	0.25	0.19 (ปกติ) วันที่ 8 ก.ค.66 ค่าสูงสุด 0.22
	บางปะกง	ปตร.หาดยาง (ควบคุมตลอดทั้งปี)	1.00
ท่าจีน	ด้านนอกคลองจินดา	0.75	0.35 (ปกติ)
	ด้านในคลองจินดา	0.75	0.31 (ปกติ)
แม่กลอง	ปากคลองดำเนินสะดวก	2.00	0.18 (ปกติ)

ผลการจัดสรรน้ำฤดูฝนปี 2566 และผลการเพาะปลูกข้าวนาปี

ผลจัดสรรน้ำฤดูฝน ปี 2566 (ข้อมูล ณ วันที่ 8 ก.ค.66)

ทั้งประเทศ แผนจัดสรรน้ำ 14,851 ล้าน ลบ.ม. จัดสรรน้ำไปแล้ว 7,823 ล้าน ลบ.ม. (53%)
 กลุ่มน้ำเจ้าพระยา แผนจัดสรรน้ำ 5,500 ล้าน ลบ.ม. จัดสรรน้ำไปแล้ว 3,391 ล้าน ลบ.ม. (62%)
 กลุ่มน้ำแม่กลอง แผนจัดสรรน้ำ 3,800 ล้าน ลบ.ม. จัดสรรน้ำไปแล้ว 151 ล้าน ลบ.ม. (3%)

การเพาะปลูกข้าวนาปี (ข้อมูล ณ วันที่ 5 ก.ค.66)

ทั้งประเทศ แผนเพาะปลูกข้าวนาปี 16.98 ล้านไร่ เพาะปลูกไปแล้ว 10.63 ล้านไร่ (57%)
 กลุ่มน้ำเจ้าพระยา แผนเพาะปลูกข้าวนาปี 8.05 ล้านไร่ เพาะปลูกไปแล้ว 6.43 ล้านไร่ (80%)
 กลุ่มน้ำแม่กลอง แผนเพาะปลูกข้าวนาปี 0.88 ล้านไร่ เพาะปลูกไปแล้ว 0.23 ล้านไร่ (25%)

กิจกรรมและการให้ความช่วยเหลือของกรมชลประทาน

- โครงการส่งน้ำและบำรุงรักษาแม่กวางอุดมธราฯ สำนักงานชลประทานที่ 1 ดำเนินการขุดลอกคลองและกำจัดวัชพืช ณ ตำบลหนองหาร อำเภอสันทราย จังหวัดเชียงใหม่ เพื่อเป็นการเพิ่มประสิทธิภาพในการบริหารจัดการน้ำ
- โครงการส่งน้ำและบำรุงรักษาท่าบัว สำนักงานชลประทานที่ 3 ดำเนินการกำจัดวัชพืช บริเวณท้องที่ หมู่ที่ 8 ตำบลดงป่าคำ อำเภอเมือง จังหวัดพิจิตร เพื่อให้สามารถส่งน้ำได้มีประสิทธิภาพมากยิ่งขึ้น
- โครงการส่งน้ำและบำรุงรักษาพระยาบรรลือ สำนักงานชลประทานที่ 11 ดำเนินการกำจัดวัชพืช ณ บริเวณ ตำบลคลองขวาง อำเภอไทรน้อย จังหวัดนนทบุรี เพื่อกำจัดวัชพืชและเป็นการเพิ่มประสิทธิภาพการระบายน้ำ



สายด่วน 1460



สามารถติดตามสถานการณ์น้ำได้ที่ <http://wmsc.rid.go.th/>

