

รายงานสถานการณ์น้ำฉบับผู้บริหาร

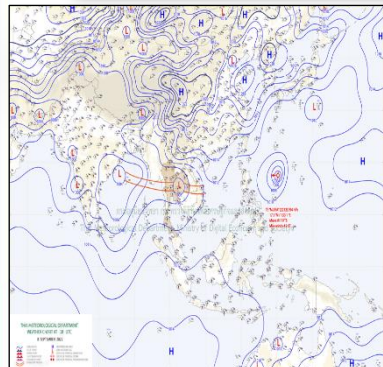
ศูนย์ปฏิบัติการน้ำอัจฉริยะ โทร. 02 669 2560 E-mail : wmsc.1460@gmail.com



วันศุกร์ที่ 9 กันยายน 2565



สภาพภูมิอากาศ และปริมาณฝน (วันที่ 9 ก.ย. 65 เวลา 06.00 น.)



ร่องมรสุมกำลังแรงพัดผ่านภาคกลาง เข้าสู่ห่อมความกดอากาศต่ำบริเวณ ภาคตะวันออกเฉียงเหนือตอนล่าง ประกอบกับมรสุมตะวันตกเฉียงใต้กำลังปานกลางยังคงพัดปกคลุมทะเลอันดามัน ภาคใต้ และอ่าวไทย ลักษณะเช่นนี้ทำให้ ภาคเหนือ ภาคตะวันออกเฉียงเหนือมีฝนตกหนักมากบางพื้นที่ โดยมีฝนตกหนักบางแห่ง บริเวณภาคกลาง รวมทั้งกรุงเทพมหานคร และปริมาณชล และภาคตะวันออก

ปริมาณฝนตก 24 ชั่วโมงที่ผ่านมาสูงสุด 3 ลำดับ ได้แก่ อ.เกาะช้าง จ.ตราด 189.5 มม. อ.โพธิ์ชัย จ.ร้อยเอ็ด 166.6 มม. และ อ.ัญบุรี จ.ปทุมธานี 157.6 มม.

แหล่งที่มา สำนักงานทรัพยากรน้ำแห่งชาติ (สทนช.)



สถานการณ์น้ำท่า กรมชลประทาน (ข้อมูล วันที่ 9 ก.ย. 65 เวลา 06.00น.)

สถานี	แม่น้ำ	ที่ตั้ง	ระดับตลิ่ง (มทช.)	ความจุ (ลบ.ม./วินาที)	ระดับน้ำ (เมตร)	ปริมาณน้ำ (ลบ.ม./วินาที)	(+)ลบ./(-)บวกกว่าตลิ่ง (เมตร)	แนวโน้ม
Y.16	ยม	อ. บางระจัน จ. พิจนุโลก	7.30	239.00	7.55	258.50	0.25	เพิ่มขึ้น
Y.64	ยม	อ. บางระจัน จ. พิจนุโลก	6.40	352.00	6.58	379.20	0.18	เพิ่มขึ้น
E.66A	ชี	อ. จันทรา จ. ร้อยเอ็ด	11.60	721.00	11.42	707.64	-0.18	เพิ่มขึ้น
E.95	ชี	อ. เขื่อนขันธ์ จ. ร้อยเอ็ด	7.50	860.00	7.38	832.91	-0.12	เพิ่มขึ้น
E.97	ชี	อ. คำเขื่อนแก้ว จ. ยโสธร	12.50	1,068.00	11.63	916.78	-0.87	ลดลง
E.20A	ชี	อ. มหาชนะชัย จ. ยโสธร	10.00	1,100.00	9.90	1,076.34	-0.10	ลดลง
M.183B	ห้วยปูลิง	อ. ปากช่อง จ. นครราชสีมา	6.00	50.00	5.68	55.50	-0.32	เพิ่มขึ้น
M.186	ลำชีราษ	อ. ชัยราช จ. นครราชสีมา	3.60	52.00	3.29	33.40	-0.31	เพิ่มขึ้น
E.98	ชี	อ. เขื่อนล้น จ. บุรณราชธานี	10.00	1,075.00	9.86	1,040.00	-0.14	เพิ่มขึ้น
M.7	มูล	อ. เมืองอุบลราชธานี จ. อุบลราชธานี	7.00	2,300.00	6.96	2,276.00	-0.04	เพิ่มขึ้น
M.159	ลำชี	อ. จอมพระ จ. สุรินทร์	8.20	320.00	7.63	253.95	-0.57	เพิ่มขึ้น
M.4	มูล	อ. ฟ้าสูง จ. สุรินทร์	8.00	785.00	7.51	706.60	-0.49	เพิ่มขึ้น
C.35	เจ้าพระยา	อ. พระนครศรีอยุธยา จ. พระนครศรีอยุธยา	4.35	1,155.00	3.73	988.00	-0.62	ลดลง
C.68	น้อย	อ. เสนา จ. พระนครศรีอยุธยา	3.20	320.00	3.35	335.00	0.15	ลดลง
Kst.9	คลองพระศรี	อ. สระบุรี จ. สระบุรี	10.00	454.00	10.22	476.00	0.22	เพิ่มขึ้น
Kst.10	คลองพระศรี	อ. เมืองสระบุรี จ. สระบุรี	11.00	300.00	10.05	244.80	-0.95	เพิ่มขึ้น
Z.11	คลองประแสร์	อ. แกลง จ. ฉะบอง	6.57	232.00	6.36	217.30	-0.21	เพิ่มขึ้น
Z.13	ชีปะขาว	อ. นนทบุรี จ. นนทบุรี	6.02	228.40	7.80	346.00	1.78	เพิ่มขึ้น
Z.28	คลองโตนด	อ. แกลง จ. นนทบุรี	6.57	78.40	6.41	75.20	-0.16	เพิ่มขึ้น



สรุปพื้นที่ประสบอุทกภัย กรมชลประทาน (วันที่ 9 ก.ย. 65)

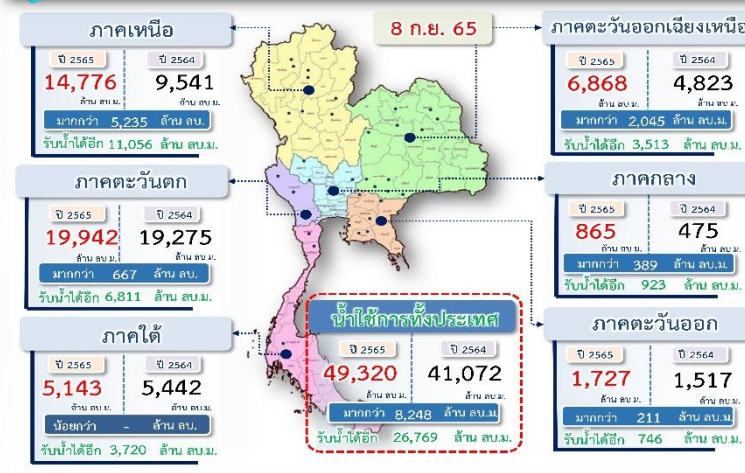
พื้นที่ประสบอุทกภัยปี 2565 สาเหตุเนื่องจากอิทธิพล ร่องมรสุม และพายุ ดังนี้

- ร่องมรสุมพัดผ่านตอนบนของภาคเหนือ และประเทศลาวตอนบน เข้าสู่ห่อมความกดอากาศต่ำบริเวณประเทศเมียนมาตอนบน ประกอบกับมรสุมตะวันตกเฉียงใต้ที่พัดปกคลุมทะเลอันดามัน ประเทศไทย และอ่าวไทย มีกำลังปานกลาง (วันที่ 20-22 ส.ค.65)
- พายุดีเปรสชัน "หมาอั้น" ที่อ่อนกำลังลงเป็นห่อมความกดอากาศต่ำกำลังแรงบริเวณประเทศลาวตอนบน (วันที่ 24-26 ส.ค.65)
- ร่องมรสุมกำลังแรงพัดผ่านภาคเหนือ และภาคตะวันออกเฉียงเหนือ ประกอบกับมรสุมตะวันตกเฉียงใต้ที่พัดปกคลุมทะเลอันดามัน ภาคใต้ และอ่าวไทยมีกำลังค่อนข้างแรง (วันที่ 5-9 ก.ย.65)

ส่งผลทำให้มีพื้นที่ได้รับผลกระทบรวม 37 จังหวัด ดังนี้

- ❖ จังหวัดที่เข้าสู่ภาวะปกติ 23 จังหวัด จังหวัดเชียงใหม่ แม่ฮ่องสอน เชียงราย พะเยาน่าน พิจนุโลก อุดรดิตถ์ ตาก พิจิตร อุดรธานี เลย ชัยภูมิ นครราชสีมา บุรีรัมย์ ตราด จันทบุรี สระแก้ว ฉะเชิงเทรา ปราจีนบุรี เพชรบูรณ์ นครนายก ระนอง และภูเก็ต
- ❖ จังหวัดที่ประสบอุทกภัย 14 จังหวัด ได้แก่ จังหวัดลำปาง นครสวรรค์ ขอนแก่น ร้อยเอ็ด มหาสารคาม ยโสธร อุบลราชธานี ลพบุรี อุทัยธานี พระนครศรีอยุธยา อ่างทอง สุพรรณบุรี ชลบุรี และระยอง

ปริมาณน้ำ เก็บกัก อ่างเก็บน้ำขนาดใหญ่และขนาดกลาง



สถานการณ์น้ำ 4 เขื่อนหลักกลุ่มเจ้าพระยา (ข้อมูล ณ วันที่ 9 ก.ย. 65)

สถานีน้ำอ่างเก็บน้ำ ภูมิพล สิริกิตี แควน้อยฯ และป่าสัก วันที่ 9 กันยายน 2565

อ่างเก็บน้ำ	ปริมาณน้ำในอ่าง		ปริมาณน้ำใช้การได้		ปริมาณน้ำไหลลงอ่าง		ปริมาณน้ำระบาย		รับน้ำได้อีก
	ปริมาณน้ำ	% ความจุ	ปริมาณน้ำ	% ใช้การ	วันที่	เมื่อวาน	วันที่	เมื่อวาน	
ภูมิพล	7,230	54	3,430	36	53.65	45.67	2.00	2.00	6,232
สิริกิตี	5,485	58	2,635	40	28.46	30.26	8.03	5.92	4,025
ภูมิพล+สิริกิตี	12,715	55	6,065	37	82.11	75.93	10.03	7.92	10,257
แควน้อยฯ	678	72	635	71	12.39	11.66	15.77	17.28	261
ป่าสักชลสิทธิ์	320	33	317	33	28.52	27.48	26.00	25.97	640
รวมทั้งหมด	13,713	55	7,017	39	123.02	115.07	51.80	51.17	11,158

กิจกรรมและการให้ความช่วยเหลือของกรมชลประทาน

ส่วนเครื่องจักรกล สำนักงานชลประทานที่ 9 ดำเนินการติดตั้งเครื่องสูบน้ำจำนวน 3 เครื่อง เพื่อสูบน้ำระบายน้ำช่วยเหลือน้ำท่วมขัง บริเวณหมู่บ้านกรุงไทย หมู่บ้านโชคดี หมู่บ้านศักดิ์ทิพย์ 2 ตำบลทับมา อำเภอเมือง จังหวัดระยอง

