

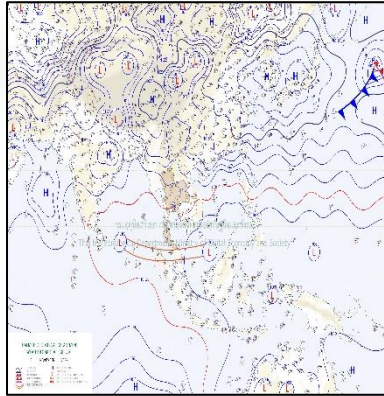
รายงานสถานการณ์น้ำ

ศูนย์ปฏิบัติการน้ำอัจฉริยะ โทร. 02 669 2560 E-mail : wmsc.1460@gmail.com



วันพุธที่ 9 พฤศจิกายน 2565

สภาพภูมิอากาศ และปริมาณฝน (วันที่ 9 พ.ย. 65 เวลา 06.00 น.)

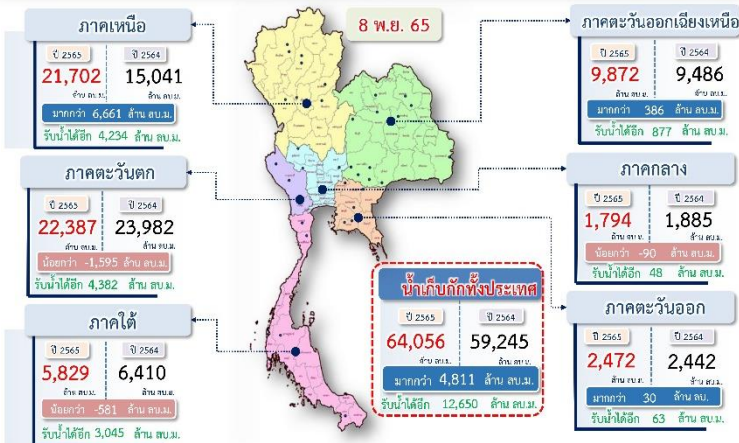


ร่องมรสุมพาดผ่านทางตอนล่างของภาคใต้ ประกอบกับมรสุมตะวันออกเฉียงเหนือและลมตะวันออกเฉียงใต้พัดปกคลุมภาคใต้ อ่าวไทย และทะเลอันดามันมีกำลังอ่อนลง ลักษณะเช่นนี้ทำให้ภาคใต้มีฝนลดลง แต่ยังคงมีฝนฟ้าคะนองเกิดขึ้นได้ สำหรับบริเวณความกดอากาศสูงหรือมวลอากาศเย็นยังคงปกคลุมประเทศไทยตอนบน ทำให้ประเทศไทยตอนบนมีอากาศเย็น กับมีหมอกบางในตอนเช้า

ปริมาณฝนตก 24 ชั่วโมงที่ผ่านมาสูงสุด 3 ลำดับ ได้แก่ อ.เขาพนม จ.กระบี่ 72.0 มม. อ.เมืองพังงา จ.พังงา 55.5 มม. และ อ.งขลา จ.พัทลุง 52.5 มม.

แหล่งที่มา สำนักงานทรัพยากรน้ำแห่งชาติ (สทนช.)

ปริมาณน้ำ **เกินกัก** อ่างเก็บน้ำขนาดใหญ่และขนาดกลาง



สถานการณ์น้ำท่า กรมชลประทาน (ข้อมูล วันที่ 9 พ.ย. 65 เวลา 06.00น.)

สถานี	แม่น้ำ	ที่ตั้ง	ระดับ คลอง (เมตร)	ความจุ (ลบ.ม./วินาที)	ระดับน้ำ (เมตร)	ปริมาณน้ำ (ลบ.ม./วินาที)	(+)/สูง/(-)ต่ำกว่าตลิ่ง (เมตร)	แนวโน้ม
E.8A	ชี	อ. เมืองมหาสารคาม จ. มหาสารคาม	9.50	788.00	10.33	-	0.83	ลดลง
E.66A	ชี	อ. จันทาร จ. ร้อยเอ็ด	11.60	721.00	12.87	1,025.70	1.27	ลดลง
E.95	ชี	อ. เชียงขวัญ จ. ร้อยเอ็ด	7.50	860.00	8.98	1,165.47	1.48	ลดลง
E.18	ชี	อ. พุ่งฆางหลวง จ. ร้อยเอ็ด	9.80	1,010.00	10.35	1,165.30	0.55	ลดลง
E.102	น้ำขิง	อ. เมืองไฮโซร จ. ไฮโซร	9.20	-	9.74	-	0.54	ลดลง
E.2A	ชี	อ. เมืองไฮโซร จ. ไฮโซร	12.00	1,030.00	12.51	1,239.09	0.51	ทรงตัว
E.20A	ชี	พ. มททชชะชัย อ. ไฮโซร	10.00	1,100.00	10.45	1,348.66	0.45	ลดลง
M.182	มูล	อ. กิ่งหวาย จ. ศรีสะเกษ	10.40	1,584.00	10.85	-	0.45	ลดลง
E.98	ชี	อ. เขื่อนเงิน จ. อุบลราชธานี	10.00	1,075.00	10.50	1,195.00	0.50	ลดลง
M.7	มูล	อ. เมืองอุบลราชธานี จ. อุบลราชธานี	7.00	2,300.00	8.39	3,094.00	1.39	ลดลง
C.36	คลองโพนเมือง	อ. บางยาง จ. พระนครศรีอยุธยา	4.36	420.00	4.45	437.00	0.09	ลดลง
C.67	น้อย	อ. เสนา จ. พระนครศรีอยุธยา	2.75	-	4.09	-	1.34	ลดลง
C.68	น้อย	อ. เสนา จ. พระนครศรีอยุธยา	3.20	-	3.25	-	0.05	ลดลง
T.13	ท่าจีน	อ. สอภังเมือง จ. สุพรรณบุรี	2.40	-	3.13	-	0.73	ทรงตัว
T.1	ท่าจีน	อ. นครชัยศรี จ. นครปฐม	1.66	-	1.89	-	0.23	เพิ่มขึ้น

สรุปพื้นที่ประสบอุทกภัย กรมชลประทาน (วันที่ 9 พ.ย. 65)

พื้นที่ได้รับผลกระทบรวม 61 จังหวัด ดังนี้

❖ จังหวัดที่เข้าสู่ภาวะปกติ 43 จังหวัด ได้แก่ จังหวัดแม่ฮ่องสอน เชียงใหม่ น่าน ลำพูน เพชรบูรณ์ ลำปาง เชียงราย อุดรธานี พิษณุโลก พิจิตร สุโขทัย กำแพงเพชร ตาก อุดรธานี เลย หนองคาย ชัยภูมิ นครราชสีมา สุรินทร์บุรีรัมย์ นครนายก ปราจีนบุรี ฉะเชิงเทรา จันทบุรี สระบุรี ระยอง ตราด สระแก้ว สมุทรปราการ เพชรบูรณ์ สระบุรี ปทุมธานี กาญจนบุรี ประจวบคีรีขันธ์ ระนอง ชุมพร สุราษฎร์ธานี นครศรีธรรมราช ภูเก็ต สงขลา สตูล ตรัง และนราธิวาส

❖ จังหวัดที่ประสบอุทกภัย 18 จังหวัด ได้แก่ จังหวัดนครสวรรค์ หนองบัวลำภู ขอนแก่น กาฬสินธุ์ ร้อยเอ็ด มหาสารคาม ยโสธร อุบลราชธานี ศรีสะเกษ ลพบุรี พระนครศรีอยุธยา อ่างทอง สิงห์บุรี ชัยนาท อุทัยธานี สุพรรณบุรี นครปฐม และยะลา

สถานการณ์น้ำในลุ่มน้ำเจ้าพระยา (วันที่ 9 พ.ย. 65)

สถานการณ์น้ำ 4 เขื่อนหลักลุ่มน้ำเจ้าพระยา (ข้อมูล ณ วันที่ 9 พ.ย. 65)

สภาพน้ำในอ่างเก็บน้ำ ภูมิพล สิริกิติ์ แควน้อยฯ และป่าสักฯ วันที่ 9 พฤศจิกายน 2565

อ่างเก็บน้ำ	ปริมาณน้ำในอ่างฯ		ปริมาณน้ำใช้การได้		ปริมาณน้ำไหลลงอ่างฯ		ปริมาณน้ำระบาย		รับน้ำได้อีก
	ปริมาณน้ำ	% ความจุ	ปริมาณน้ำ	% ใช้การ	วันนี้	เมื่อวาน	วันนี้	เมื่อวาน	
ภูมิพล	12,045	89	8,245	85	9.78	13.78	6.00	4.00	1,417
สิริกิติ์	6,843	72	3,993	60	5.35	7.52	9.02	8.99	2,667
ภูมิพล+สิริกิติ์	18,889	82	12,239	75	15.13	21.30	15.02	12.99	4,083
แควน้อยฯ	951	101	908	101	1.70	1.71	2.59	2.59	0
ป่าสักชลสิทธิ์	962	100	959	100	1.62	3.27	4.34	4.35	0
รวมทั้งหมด	20,802	84	14,106	78	18.45	26.28	21.95	19.93	4,083

หมายเหตุ: () คือ ปริมาณรวมกับปกติ (หน่วย : ล้าน ลบ.ม.)

กิจกรรมและการให้ความช่วยเหลือของกรมชลประทาน



สำนักงานชลประทานที่ 7 ลงพื้นที่ช่วยเหลือ พื้นที่ที่ได้รับผลกระทบจากน้ำท่วมหลังน้ำลด ที่โรงเรียนบ้านคูเต่า เขตเทศบาลเมืองแฉะแฉะ อำเภอมืองอุบลราชธานี โดยนำเครื่องสูบน้ำ ขนาด 4 นิ้ว จำนวน 1 เครื่อง พร้อมด้วยอุปกรณ์ต่างๆ ดำเนินการติดตั้ง และสูบน้ำท่วมขังออกจากภายในบริเวณโรงเรียน เพื่อให้กลับเข้าสู่ภาวะปกติโดยเร็ว



สามารถติดตามสถานการณ์น้ำได้ที่ <http://wmsc.rid.go.th/>

