

# รายงานสถานการณ์น้ำฉบับผู้บริหาร

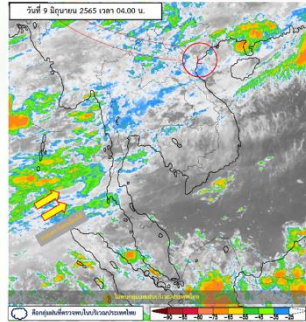


ศูนย์ปฏิบัติการน้ำอัจฉริยะ โทร. 02 669 2560 E-mail : wmsc.1460@gmail.com

วันพฤหัสบดีที่ 9 มิถุนายน 2565



## สภาพภูมิอากาศ และปริมาณฝน (วันที่ 9 มิ.ย. 65 เวลา 06.00 น.)

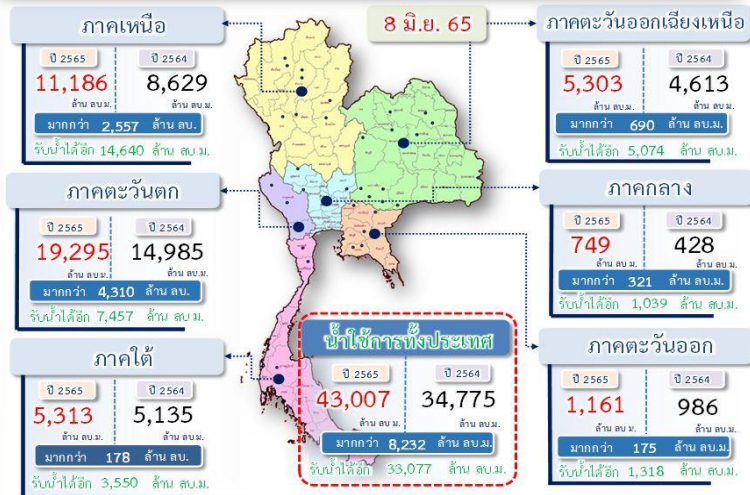


ร่องมรสุมพาดผ่านประเทศเมียนมา ประเทศลาวตอนบนเข้าสู่หย่อมความกดอากาศต่ำบริเวณประเทศเวียดนามตอนบนและอ่าวตังเกี๋ย ประกอบกับมรสุมตะวันตกเฉียงใต้กำลังปานกลางพัดปกคลุมทะเลอันดามัน ประเทศไทย และอ่าวไทย ลักษณะเช่นนี้ทำให้ประเทศไทยยังคงมีฝนฟ้าคะนองเกิดขึ้นได้โดยมีฝนตกหนักบางแห่งบริเวณภาคตะวันออกเฉียงเหนือตอนบน

ปริมาณฝนตก 24 ชั่วโมงที่ผ่านมาสูงสุด 3 ลำดับ ได้แก่ อ.นาหม่อม จ.สงขลา 168.5 มม. อ.เทพา จ.สงขลา 91.0 มม. และ อ.หาดใหญ่ จ.สงขลา 60.0 มม.

แหล่งที่มา สำนักงานทรัพยากรน้ำแห่งชาติ (สทนช.)

## ปริมาณน้ำ เก็บกัก อ่างเก็บน้ำขนาดใหญ่และขนาดกลาง



## สถานการณ์น้ำ 4 เขื่อนหลักกลุ่มเจ้าพระยา (ข้อมูล ณ วันที่ 9 มิ.ย. 65)

สภาพน้ำอ่างเก็บน้ำ ภูมิพล สิริกิติ์ แควน้อยฯ และป่าสักฯ วันที่ 9 มิถุนายน 2565

อ่างเก็บน้ำ	ปริมาณน้ำในอ่างฯ		ปริมาณน้ำใช้การได้		ปริมาณน้ำไหลลงอ่างฯ		ปริมาณน้ำระบาย		รับน้ำได้อีก
	ปริมาณน้ำ	% ความจุ	ปริมาณน้ำ	% ใช้การ	วันที่	เมื่อวาน	วันที่	เมื่อวาน	
ภูมิพล	6,017	45	2,217	23	0.28	5.02	22.00	22.00	7,445
สิริกิติ์	3,683	39	833	13	7.58	4.50	16.01	16.00	5,827
ภูมิพล+สิริกิติ์	9,700	42	3,050	19	7.86	9.52	38.01	38.00	13,272
แควน้อยฯ	331	35	288	32	0.57	2.21	3.89	4.37	608
ป่าสักชลสิทธิ์	264	27	261	27	0.05	0.05	4.32	4.33	696
รวมทั้งหมด	10,295	41	3,599	20	8.47	11.79	46.22	46.70	14,576

\*หมายเหตุ : 1 คือ อ่างเก็บน้ำเขื่อนภูมิพล

(หน่วย : ล้าน ลบ.ม.)

## สภาพการเพาะปลูกข้าว (ข้อมูล ณ วันที่ 1 มิ.ย.65)

ทั้งประเทศ แผนเพาะปลูกข้าวนาปี 16.83 ล้านไร่ เพาะปลูกไปแล้ว 6.41 ล้านไร่ (38%)

เก็บเกี่ยวแล้ว - ล้านไร่

ลุ่มน้ำเจ้าพระยา แผนเพาะปลูกข้าวนาปี 8.05 ล้านไร่ เพาะปลูกไปแล้ว 4.53 ล้านไร่ (56%)

เก็บเกี่ยวแล้ว - ล้านไร่

ลุ่มน้ำแม่กลอง แผนเพาะปลูกข้าวนาปี 0.84 ล้านไร่ เพาะปลูกไปแล้ว 0.84 ล้านไร่ (100%)

เก็บเกี่ยวแล้ว 0.321 ล้านไร่



## คุณภาพน้ำ (วันที่ 9 มิ.ย.65 เวลา 06.00 น.)

(หน่วย : กรัม/ลิตร)

แม่น้ำ	สถานีเฝ้าระวัง	เกณฑ์เฝ้าระวัง	ค่าความเค็ม
แม่น้ำเจ้าพระยา	ประปาสำแล จ.ปทุมธานี	0.25	0.15 (ปกติ)
แม่น้ำบางปะกง	วัดบางคาง	2.00	0.08 (ปกติ)
แม่น้ำท่าจีน	ด้านนอกคลองจินดา	0.75	0.24 (ปกติ)
	ด้านในคลองจินดา	0.75	0.18 (ปกติ)
แม่น้ำแม่กลอง	ปากคลองดำเนินสะดวก	2.00	0.15 (ปกติ)

## สถานการณ์น้ำในลุ่มน้ำเจ้าพระยา (ข้อมูล ณ วันที่ 9 มิ.ย.65)

**แม่น้ำปิง สถานี P.17** อ.บรรพตพิสัย จ.นครสวรรค์ ปริมาณน้ำไหลผ่าน 204 ลบ.ม./วินาที (เมื่อวาน 201 ลบ.ม./วินาที) ระดับน้ำ +34.94 ม.รทก. ต่ำกว่า 4.87 ม.

**แม่น้ำน่าน สถานี N.67** อ.ชุมแสง จ.นครสวรรค์ ปริมาณน้ำไหลผ่าน 182 ลบ.ม./วินาที (เมื่อวาน 179 ลบ.ม./วินาที) ระดับน้ำ +19.51 ม.รทก. ต่ำกว่าตลิ่ง 8.79 ม.

**แม่น้ำเจ้าพระยา สถานี C.2** อ.เมือง จ.นครสวรรค์ ปริมาณน้ำไหลผ่าน 387 ลบ.ม./วินาที (เมื่อวาน 375 ลบ.ม./วินาที) ระดับน้ำ +18.02 ม.รทก. ต่ำกว่าตลิ่ง 8.18 ม.

**เขื่อนเจ้าพระยา สถานี C.13** อ.สรรพยา จ.ชัยนาท ปริมาณน้ำไหลผ่าน 65 ลบ.ม./วินาที (เมื่อวาน 65 ลบ.ม./วินาที) ระดับน้ำเหนือเขื่อน +15.58 ม.รทก. (เมื่อวาน +15.22 ม.รทก.) ระดับน้ำท้ายเขื่อน 5.31 ม.รทก.

**แม่น้ำป่าสัก** เขื่อนป่าสักชลสิทธิ์ ระบาย 50.05 ลบ.ม./วินาที (เมื่อวาน 50.09 ลบ.ม./วินาที) ระบายท้ายเขื่อนพระรามหก 15.47 ลบ.ม./วินาที (เมื่อวาน 15.71 ลบ.ม./วินาที) ปริมาณน้ำไหลผ่านสถานี S.26 ท้ายเขื่อนพระรามหก อ.ท่าเรือ จ.พระนครศรีอยุธยา - ลบ.ม./วินาที (เมื่อวาน - ลบ.ม./วินาที)

**แม่น้ำเจ้าพระยา C.29A** อ.บางไทร จ.พระนครศรีอยุธยา ปริมาณน้ำไหลผ่านเฉลี่ย 98 ลบ.ม./วินาที (เมื่อวาน 94 ลบ.ม./วินาที)

ผลจัดสรรน้ำฤดูฝนปี 2565 และฤดูแล้งปี 2564/65

ผลจัดสรรน้ำฤดูฝน ปี 2565 (1 พ.ค. - 31 ต.ค. 65) (ข้อมูล ณ วันที่ 8 มิ.ย.65)

ทั้งประเทศ แผนจัดสรรน้ำ 32,313 ล้าน ลบ.ม. จัดสรรน้ำไปแล้ว 5,372 ล้าน ลบ.ม. (17%)

คงเหลือปริมาณน้ำที่ต้องจัดสรร 26,941 ล้าน ลบ.ม. (83%)

ลุ่มน้ำเจ้าพระยา แผนจัดสรรน้ำ 12,835 ล้าน ลบ.ม. จัดสรรน้ำไปแล้ว 1,097 ล้าน ลบ.ม. (9%)

คงเหลือปริมาณน้ำที่ต้องจัดสรร 11,738 ล้าน ลบ.ม. (91%)

ผลจัดสรรน้ำฤดูแล้งปี 2564/65 (1 ม.ค. - 30 มิ.ย. 65) (ข้อมูล ณ วันที่ 8 มิ.ย.65)

ลุ่มน้ำแม่กลอง แผนจัดสรรน้ำ 5,500 ล้าน ลบ.ม. จัดสรรน้ำไปแล้ว 5,460 ล้าน ลบ.ม. (99%)

คงเหลือปริมาณน้ำที่ต้องจัดสรรอีก 40 ล้าน ลบ.ม. (1%)

## กิจกรรมและการให้ความช่วยเหลือของกรมชลประทาน

- สำนักงานชลประทานที่ 11 ดำเนินการกำจัดวัชพืชที่กีดขวางทางน้ำ ตำบลลำไทร อำเภอลำลูกกา จังหวัดพระนครศรีอยุธยา เพื่อป้องกันไม่ให้น้ำเน่าเสียในชุมชนและเพิ่มประสิทธิภาพในการเก็บกักน้ำและระบายน้ำในช่วงฤดูน้ำหลาก



สามารถติดตามสถานการณ์น้ำได้ที่ <http://wmsc.rid.go.th/>

