

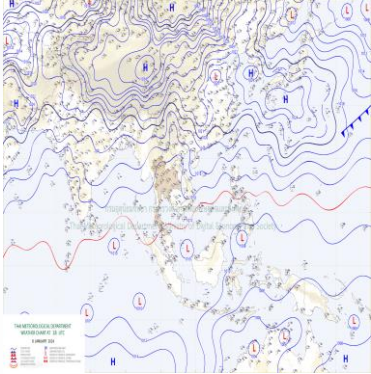
# รายงานสถานการณ์น้ำ

ศูนย์ปฏิบัติการน้ำอัจฉริยะ โทร. 02 669 2560 E-mail : wmsc.1460@gmail.com



วันอังคารที่ 9 มกราคม พ.ศ. 2567

## สภาพภูมิอากาศ และปริมาณฝน (วันที่ 9 ม.ค. 67 เวลา 06.00 น.)

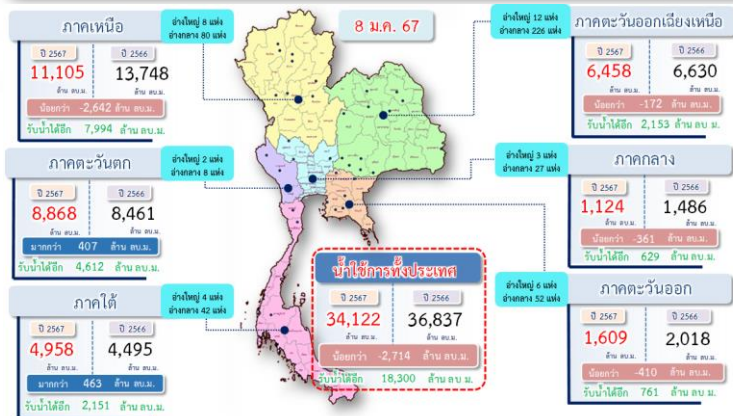


บริเวณความกดอากาศสูงหรือมวลอากาศเย็นกำลังปานกลางที่ปกคลุมภาคตะวันออกเฉียงเหนือและทะเลจีนใต้เริ่มอ่อนกำลังลง ในขณะที่ลมฝ่ายตะวันตกในระดับบนพัดปกคลุมภาคเหนือ ลักษณะเช่นนี้ทำให้ภาคเหนือมีอากาศเย็นถึงหนาวในตอนเช้า ส่วนภาคตะวันออกเฉียงเหนือ ภาคกลาง และภาคตะวันออก ยังคงมีอากาศเย็นกับมีหมอกบางในตอนเช้า สำหรับมรสุมตะวันออกเฉียงเหนือที่พัดปกคลุมอ่าวไทยตอนล่างและภาคใต้มีกำลังปานกลาง ทำให้ภาคใต้ตอนล่างมีฝนฟ้าคะนองบางแห่ง

ปริมาณฝนตก 24 ชั่วโมงที่ผ่านมา สูงสุด 3 ลำดับ ได้แก่ อ.ลิซล จ.นครศรีธรรมราช 73.0 มม. อ.บางปะหัน จ.พระนครศรีอยุธยา 28.0 มม. และ อ.เทิง จ.เชียงราย 19.5 มม.

แหล่งที่มา สำนักงานทรัพยากรน้ำแห่งชาติ (สทนช.)

## ปริมาณน้ำ ไข้ว่างเก็บน้ำขนาดใหญ่และขนาดกลาง



## สถานการณ์น้ำ 4 เขื่อนหลักลุ่มเจ้าพระยา (ข้อมูล ณ วันที่ 9 ม.ค. 67)

สภาพน้ำในอ่างเก็บน้ำ กุมภิล สิริกิตี แควน้อยฯ และป่าสักฯ วันที่ 9 มกราคม 2567

อ่างเก็บน้ำ	ปริมาณน้ำในอ่าง		ปริมาณน้ำใช้การได้		ปริมาณน้ำไหลลงอ่าง		ปริมาณน้ำระบาย		รับน้ำได้
	ปริมาณน้ำ	% ความจุ	ปริมาณน้ำ	% ใช้การ	วันนี้	เมื่อวาน	วันนี้	เมื่อวาน	
กุมภิล	9,720	72	5,920	61	0.00	7.44	30.00	30.00	3,742
สิริกิตี	5,596	59	2,746	41	2.90	2.66	14.22	13.99	3,914
กุมภิล+สิริกิตี	15,316	67	8,666	53	2.90	10.10	44.22	43.99	7,656
แควน้อยฯ	817	87	774	86	0.63	0.60	3.46	3.46	122
ป่าสักชลสิทธิ์	751	78	748	78	0.00	0.00	5.62	5.62	210
รวมทั้งหมด	16,883	68	10,187	56	3.53	10.70	53.29	53.06	7,988

\*หมายเหตุ: ( ) คือ เก็บความจุอ่างเก็บน้ำ

(หน่วย : ล้าน ลบ.ม.)

## โครงการจ้างแรงงานชลประทาน เพื่อช่วยเหลือเกษตรกร

**ข้อมูล ณ วันที่ 15 ธ.ค.** โครงการจ้างแรงงานชลประทาน เพื่อช่วยเหลือเกษตรกร งบประมาณพ่วงก่อน ปี พ.ศ. 2566 รวมระยะเวลาการจ้างแรงงาน 8 เดือน (ตุลาคม 2566 - พฤษภาคม 2567) มีแผนการจ้างแรงงานจำนวน 9,472 คน ปัจจุบันจ้างแรงงานไปแล้ว จำนวน 3,219 คน คิดเป็นร้อยละ 33.98

## สถานการณ์น้ำท่า กรมชลประทาน (วันที่ 9 ม.ค. 67 เวลา 06.00 น.)

สถานี	แม่น้ำ	ที่ตั้ง	ระดับตลิ่ง (เมตร)	ความจุ (ลบ.ม./วินาที)	ระดับน้ำ (เมตร)	ปริมาณน้ำ (ลบ.ม./วินาที)	(+)สูง/(-)ต่ำกว่าตลิ่ง(เมตร)	แนวโน้ม
X.200	คลองท่าที	อ. สานึกา จ. นครศรีธรรมราช	33.90	-	31.77	-	-2.13	ทรงตัว
X.282	คลองนาทวี	อ. นาทวี จ. สงขลา	22.14	-	20.89	-	-1.25	เพิ่มขึ้น
X.40A	แม่น้ำปัตตานี	อ. เมืองยะลา จ. ยะลา	16.50	635.00	14.13	214.00	-2.37	ลดลง
X.10A	ปัตตานี	อ. เมืองปัตตานี จ. ปัตตานี	1.15	-	0.47	-	-0.68	เพิ่มขึ้น
X.272	สาบรี	อ. สาบรี จ. ปัตตานี	3.60	-	1.59	-	-2.01	ลดลง
X.283	แม่น้ำปัตตานี	อ. ยะรัง จ. ปัตตานี	10.00	460.00	7.43	185.80	-2.57	ลดลง
X.275	แม่น้ำปัตตานี	อ. เมืองปัตตานี จ. ปัตตานี	2.00	-	1.89	-	-0.11	ทรงตัว
X.68	คลองท่าแค	อ. เมืองพัทลุง จ. พัทลุง	15.60	61.00	14.06	13.20	-1.54	ทรงตัว
X.265	คลองลำ	อ. เมืองพัทลุง จ. พัทลุง	8.00	-	6.86	-	-1.14	ทรงตัว

## สรุปพื้นที่ประสบอุทกภัยภาคใต้ กรมชลประทาน (วันที่ 9 ม.ค. 67)

พื้นที่ประสบอุทกภัยภาคใต้รวมทั้งสิ้น 11 จังหวัด ได้แก่ จังหวัดระนอง ชุมพร สุราษฎร์ธานี นครศรีธรรมราช พัทลุง สตูล ตรัง สงขลา ยะลา ปัตตานี และนราธิวาส

ปัจจุบันสถานการณ์เข้าสู่สภาวะปกติแล้ว ทั้ง 11 จังหวัด

## ผลการจัดสรรน้ำฤดูแล้ง 2566/67 และผลการเพาะปลูกข้าวนาปรัง

### ผลจัดสรรน้ำฤดูแล้ง ปี 2566/67 (ข้อมูล ณ วันที่ 8 ม.ค. 67)

- ▶ ทั้งประเทศ แผนจัดสรรน้ำ 21,810 ล้าน ลบ.ม. จัดสรรน้ำไปแล้ว 7,904 ล้าน ลบ.ม. (37%)
- ▶ แผนเพาะปลูกข้าวนาปรัง (3 ม.ค.67) 5.80 ล้านไร่ เพาะปลูกไปแล้ว 5.58 ล้านไร่ (96%)
- ▶ ลุ่มน้ำเจ้าพระยา แผนจัดสรรน้ำ 6,100 ล้าน ลบ.ม. จัดสรรน้ำไปแล้ว 2,386 ล้าน ลบ.ม. (40%)
- ▶ แผนเพาะปลูกข้าวนาปรัง (3 ม.ค.66) 3.03 ล้านไร่ เพาะปลูกไปแล้ว 4.09 ล้านไร่ (135%)
- ▶ ลุ่มน้ำแม่กลอง แผนจัดสรรน้ำ 5,000 ล้าน ลบ.ม. จัดสรรน้ำไปแล้ว 108 ล้าน ลบ.ม. (3%)
- ▶ แผนเพาะปลูกข้าวนาปรัง (3 ม.ค.66) 0.84 ล้านไร่ เพาะปลูกไปแล้ว 0.04 ล้านไร่ (4%)

## คุณภาพน้ำ (วันที่ 9 ม.ค. 67 เวลา 07.00 น.)

(หน่วย : กรัม/ลิตร)

แม่น้ำ	สถานีเฝ้าระวัง	เกณฑ์เฝ้าระวัง	ค่าความเค็ม
เจ้าพระยา	ประปาสำแล จ.ปทุมธานี	0.25	0.25 (เกณฑ์เฝ้าระวัง)
	บางปะกง	วัดบางแตน	1.00
ท่าจีน	ด้านนอกคลองจินดา	0.75	0.31 (ปกติ)
	ด้านในคลองจินดา	0.75	N/A
แม่กลอง	ปากคลองดำเนินสะดวก	2.00	0.61 (ปกติ)

## กิจกรรมและการให้ความช่วยเหลือของกรมชลประทาน

โครงการส่งน้ำและบำรุงรักษาชลประทาน สำนักงานชลประทานที่ 12 ดำเนินการกำจัดวัชพืชผักตบชวา ในคลองส่งน้ำ 1 ขวา 1 ซ้าย บริเวณตำบลแม่ลา อำเภอบางระจัน จังหวัดสิงห์บุรี เพื่อเพิ่มประสิทธิภาพในการบริหารจัดการน้ำ และลดการแพร่ขยายพันธุ์ของผักตบชวา



สามารถติดตามสถานการณ์น้ำได้ที่ <http://wmsc.rid.go.th/>

