

# รายงานสถานการณ์น้ำฉบับผู้บริหาร

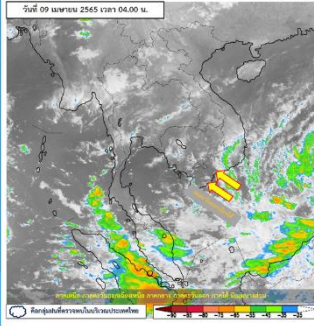


ศูนย์ปฏิบัติการน้ำอัจฉริยะ โทร. 02 669 2560 E-mail : wmsc.1460@gmail.com

วันเสาร์ที่ 9 เมษายน 2565



## สภาพภูมิอากาศ และปริมาณฝน (วันที่ 9 เม.ย. 65 เวลา 06.00 น.)



ความกดอากาศต่ำเนื่องจากความร้อนปกคลุมด้านตะวันตกของประเทศไทย ทำให้ประเทศไทยตอนบนมีอุณหภูมิสูงขึ้น โดยมีอากาศร้อนกับมีฟ้าหลัวในตอนกลางวัน ประกอบกับบริเวณความกดอากาศสูงกำลังอ่อนปกคลุมภาคเหนือตอนบน และภาคตะวันออกเฉียงเหนือของประเทศไทย โดยมีลมตะวันออกเฉียงเหนือพัดปกคลุมประเทศไทยตอนบน ทำให้บริเวณดังกล่าวยังคงมีอากาศเย็นในตอนเช้า ในขณะที่ลมฝ่ายตะวันตกในระดับบนพัดปกคลุมภาคเหนือ ทำให้ภาคเหนือมีฝนฟ้าคะนองเกิดขึ้นได้บางพื้นที่ สำหรับลมตะวันออกเฉียงเหนือพัดปกคลุมภาคใต้มีกำลังอ่อน ทำให้ภาคใต้มีฝนลดลง ส่วนมากบริเวณภาคใต้ตอนล่าง

ปริมาณฝนตก 24 ชั่วโมงที่ผ่านมา สูงสุด 3 ลำดับ ได้แก่ อ.เมืองเชียงราย จ.เชียงราย 75.0 มม. อ.แม่วาง จ.เชียงใหม่ 70.0 มม. และ อ.คุระบุรี จ.พังงา 49.5 มม.

แหล่งที่มา สำนักงานทรัพยากรน้ำแห่งชาติ (สทนช.)



## คุณภาพน้ำ (วันที่ 9 เม.ย.65 เวลา 06.00 น.)

(หน่วย : กรัม/ลิตร)

แม่น้ำ	สถานีเฝ้าระวัง	เกณฑ์เฝ้าระวัง	ค่าความเค็ม
แม่น้ำเจ้าพระยา	ประปาสำแล จ.ปทุมธานี	0.25	0.21 (ปกติ)
แม่น้ำบางปะกง	วัดบางคาง	2.00	0.06 (ปกติ)
แม่น้ำท่าจีน	ด้านนอกคลองจินดา	0.75	0.20 (ปกติ)
	ด้านในคลองจินดา	0.75	0.22 (ปกติ)
แม่น้ำแม่กลอง	ปากคลองดำเนินสะดวก	2.00	0.13 (ปกติ)

## ผลจัดสรรน้ำฤดูแล้งปี 2564/65 และผลการเพาะปลูกข้าวนาปรัง

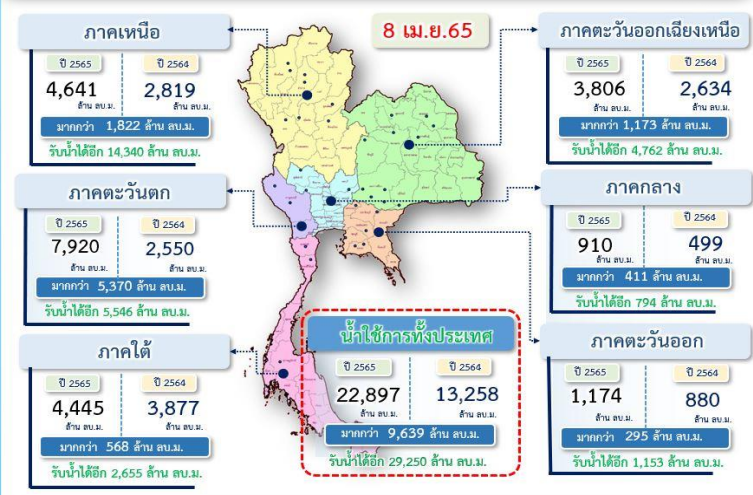
### ผลจัดสรรน้ำฤดูแล้งปี 2564/65 (ข้อมูล ณ วันที่ 8 เม.ย.65)

- ทั้งประเทศ แผนจัดสรรน้ำ 22,280 ล้าน ลบ.ม. จัดสรรน้ำไปแล้ว 19,534 ล้าน ลบ.ม. (88%) คงเหลือปริมาณน้ำที่ต้องจัดสรรอีก 2,746 ล้าน ลบ.ม. (12%)
- ลุ่มน้ำเจ้าพระยา แผนจัดสรรน้ำ 5,700 ล้าน ลบ.ม. จัดสรรน้ำไปแล้ว 5,418 ล้าน ลบ.ม. (95%) คงเหลือปริมาณน้ำที่ต้องจัดสรรอีก 282 ล้าน ลบ.ม. (5%)
- ลุ่มน้ำแม่กลอง แผนจัดสรรน้ำ 5,500 ล้าน ลบ.ม. จัดสรรน้ำไปแล้ว 2,927 ล้าน ลบ.ม. (53%) คงเหลือปริมาณน้ำที่ต้องจัดสรรอีก 2,573 ล้าน ลบ.ม. (47%)

### การเพาะปลูกข้าวนาปรัง ปี 2564/65 (ข้อมูล ณ วันที่ 6 เม.ย.65)

- ทั้งประเทศ แผนเพาะปลูกข้าวนาปรัง 6.41 ล้านไร่ เพาะปลูกไปแล้ว 8.04 ล้านไร่ (125.06%) เกือบเกี่ยวแล้ว 3.23 ล้านไร่
- ลุ่มน้ำเจ้าพระยา แผนเพาะปลูกข้าวนาปรัง 2.81 ล้านไร่ เพาะปลูกไปแล้ว 4.41 ล้านไร่ (156.75%) เกือบเกี่ยวแล้ว 2.38 ล้านไร่
- ลุ่มน้ำแม่กลอง แผนเพาะปลูกข้าวนาปรัง 0.84 ล้านไร่ เพาะปลูกไปแล้ว 0.78 ล้านไร่ (90.88%) เกือบเกี่ยวแล้ว 0.03 ล้านไร่

## ปริมาณน้ำ ใช้งาน อ่างเก็บน้ำขนาดใหญ่และขนาดกลาง



## สถานการณ์น้ำ 4 เขื่อนหลักลุ่มน้ำเจ้าพระยา (ข้อมูล ณ วันที่ 9 เม.ย. 65)

สภาพน้ำในอ่างเก็บน้ำ ภูมิพล สิริกิติ์ แควน้อยฯ และป่าสักฯ วันที่ 9 เมษายน 2565

อ่างเก็บน้ำ	ปริมาณน้ำในอ่างฯ		ปริมาณน้ำใช้การได้		ปริมาณน้ำไหลลงอ่างฯ		ปริมาณน้ำระบาย		รับน้ำได้อีก
	ปริมาณน้ำ	% ความจุ	ปริมาณน้ำ	% ใช้การ	วัน	เมื่อวาน	วัน	เมื่อวาน	
ภูมิพล	6,171	46	2,371	25	9.62	1.43	10.00	10.00	7,291
สิริกิติ์	3,831	40	981	15	4.68	4.72	10.04	10.08	5,679
ภูมิพล+สิริกิติ์	10,001	44	3,351	21	14.30	6.15	20.04	20.08	12,971
แควน้อยฯ	470	50	427	48	0.00	0.00	6.91	6.91	469
ป่าสักชลสิทธิ์	452	47	449	47	2.26	1.15	3.89	3.89	508
รวมทั้งหมด	10,924	44	4,228	23	16.56	7.30	30.85	30.88	13,947

\*หมายเหตุ : ( ) คือ เกินความจุเก็บกักปกติ (หน่วย : ล้าน ลบ.ม.)

## โครงการจ้างแรงงานชลประทาน เพื่อช่วยเหลือเกษตรกร

(ประจำปีงบประมาณ พ.ศ. 2565) ข้อมูล ณ วันที่ 16 มี.ค.65  
โครงการจ้างแรงงานชลประทาน เพื่อช่วยเหลือเกษตรกร ประจำปีงบประมาณ พ.ศ. 2565 รวมระยะเวลาการจ้างงาน 1-10 เดือน มีแผนการจ้างจำนวน 75,000 คน ปัจจุบันมีการจ้างแรงงานไปแล้ว จำนวน 41,926 คน คิดเป็นร้อยละ 55.90

## กิจกรรมและการให้ความช่วยเหลือของกรมชลประทาน

- โครงการส่งน้ำและบำรุงรักษาพระองคิไชยนุชิต สำนักงานชลประทานที่ 11 ดำเนินการกำจัดวัชพืชและผักตบชวาในคลองนครเนื่องเขตบริเวณโรงพยาบาลส่งเสริมสุขภาพตำบลคลองนครเนื่องเขต และวัดชนะสงคราม ตำบลคลองนครเนื่องเขต อำเภอเมืองฉะเชิงเทรา จังหวัดฉะเชิงเทรา เพื่อเพิ่มประสิทธิภาพของการส่งน้ำและระบายน้ำในคลองให้ไหลได้สะดวกรวดเร็วและพัฒนาพื้นที่ฟูคลองนครเนื่องเขต
- โครงการส่งน้ำและบำรุงรักษาพระยาบรรลือ สำนักงานชลประทานที่ 11 ลงพื้นที่กำจัดวัชพืชและผักตบชวา ณ คลองพระยาบรรลือ หมู่ที่ 1 ตำบลสิงหนาท อำเภอลาดบัวหลวง จังหวัดพระนครศรีอยุธยา เพื่อเป็นการแก้ไขปัญหาความเดือดร้อนเรื่องน้ำ และเป็นการเพิ่มประสิทธิภาพการระบายน้ำ
- สำนักงานชลประทานที่ 16 ลงพื้นที่สูบน้ำช่วยเหลือพื้นที่ ตำบลวัดสน ตำบลบ่อต้อ อำเภอรอนดง จังหวัดสงขลา เพื่อช่วยเหลือบ้านเรือนและเส้นทางการสัญจรที่มีน้ำท่วมขัง

