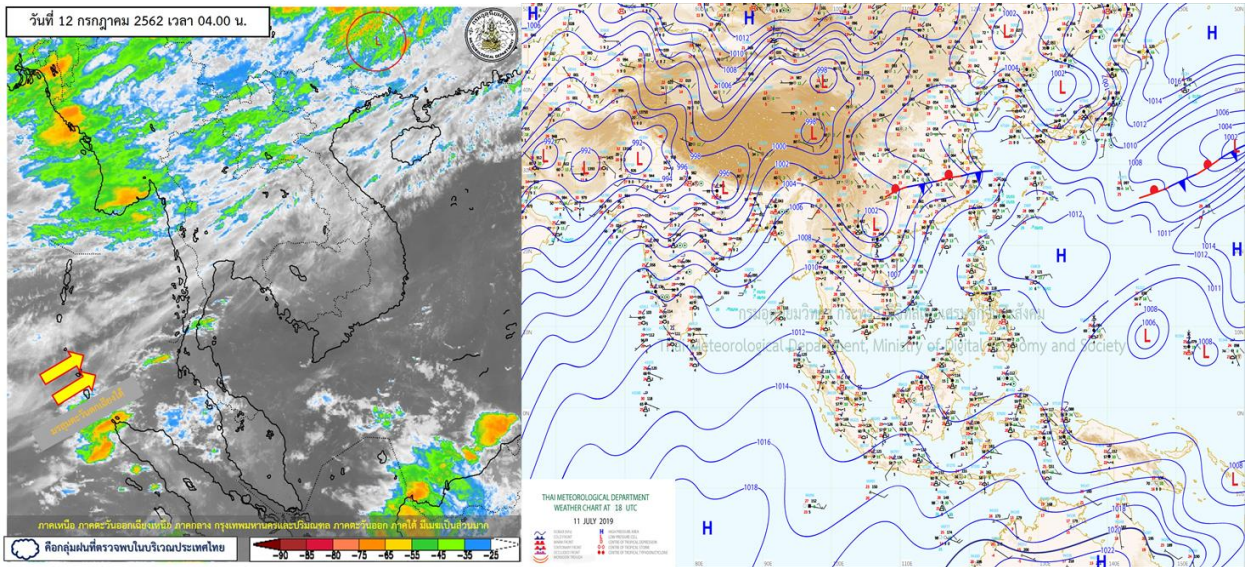


รายงานสรุปศูนย์ปฏิบัติการน้ำอัจฉริยะ
เรื่อง สถานการณ์น้ำและการเฝ้าระวัง
ประจำวันศุกร์ที่ 12 กรกฎาคม พ.ศ. 2562

1. สภาพอากาศและปริมาณฝน

1.1 สภาพอากาศ (กรมอุตุนิยมวิทยา)



มรสุมตะวันตกเฉียงใต้ที่พัดปกคลุมทะเลอันดามัน และประเทศไทยกำลังอ่อนลง ในขณะที่มีหย่อมความกดอากาศต่ำปกคลุมบริเวณประเทศเวียดนามตอนบน ลักษณะเช่นนี้ทำให้ประเทศไทยมีปริมาณฝนน้อยในระยะนี้ ส่วนคลื่นลมบริเวณทะเลอันดามันมีกำลังอ่อน

1.2 สภาพฝน

ปริมาณฝนสูงสุด 5 อันดับ จากกรมอุตุนิยมวิทยา เวลา 07.00 น. วันที่ 10 ก.ค.62 ถึง เวลา 07.00 น. วันที่ 11 ก.ค.62 ตามลำดับ ดังนี้

1. ต.เขมรราช อ.เขมรราช อุดรราชธานี	วัดปริมาณฝนได้	66.5	มม.
2. ต.โนนเปือย อ.กุดชุม ยโสธร	วัดปริมาณฝนได้	52.0	มม.
3. ต.คลองอู่ตะเภา อ.หาดใหญ่ สงขลา	วัดปริมาณฝนได้	46.5	มม.
4. ต.ป้อตาโล่ อ.วังน้อย พระนครศรีอยุธยา	วัดปริมาณฝนได้	41.0	มม.
5. ต.เปือ อ.เขียงกลาง น่าน	วัดปริมาณฝนได้	34.0	มม.

*ข้อมูลจากกรมอุตุนิยมวิทยาخذข้อ

2. สถานการณ์น้ำท่าและสภาพน้ำในอ่างเก็บน้ำ

2.1 สถานการณ์น้ำท่าในลุ่มน้ำต่างๆ (12 ก.ค.62 เวลา 06.00 น.)

แม่น้ำ	สถานี	ที่ตั้งสถานี			ตลิ่ง ม.	ความจุ ม. ³ / วิ.	ระดับน้ำ ม.	ปริมาณน้ำ		ค่า(-) สูง(+) กว่าตลิ่ง	อยู่ใน เกณฑ์	แนวโน้ม
								วันนี้ ม. ³ / วิ.	เมื่อวาน ม. ³ / วิ.			
1. ปิง	P.1	สะพานนารัฐ	อำเภอเมือง	จังหวัดเชียงใหม่	3.70	490	1.01	3.40	2.55	-2.69	น้อย	เพิ่มขึ้น
	P.7A	สะพานบ้านห้วยยาง	อำเภอเมือง	จังหวัดกำแพงเพชร	5.34	3,000	0.93	272.80	284.20	-4.41	น้อย	ลดลง
	P.17	บ้านท่าจั่ว	อำเภอบรรพตพิสัย	จังหวัดนครสวรรค์	39.80	2,990	34.90	166.00	190.00	-4.90	น้อย	ลดลง
2. วัง	W.1C	สะพานเสตุวารี	อำเภอเมือง	จังหวัดลำปาง	5.20	640	-0.39	1.05	0.88	-5.59	น้อย	ทรงตัว
	W.4A	บ้านวังหมัน	อำเภอสามเงา	จังหวัดตาก	6.10	458	0.07	***	***	-6.03	N/A	N/A
3. ยม	Y.1C	สะพานบ้านน้ำโค้ง	อำเภอเมือง	จังหวัดแพร่	8.20	1,000	-0.09	2.20	2.20	-8.29	น้อย	ทรงตัว
	Y.16	บ้านบารงระกา	อำเภอบางระกา	จังหวัดพิษณุโลก	7.30	207	1.60	***	***	-5.70	N/A	N/A
4. น่าน	N.1	หน้าสำนักงานป่าไม้	อำเภอเมือง	จังหวัดน่าน	7.00	1,265	-0.32	3.72	4.54	-7.32	น้อย	ลดลง
	N.5A	สะพานเอกาทศรถ	อำเภอเมือง	จังหวัดพิษณุโลก	10.54	1,452	1.41	141.10	138.40	-9.13	น้อย	เพิ่มขึ้น
	N.67	สะพานบ้านเกษไชโย	อำเภอชุมแสง	จังหวัดนครสวรรค์	28.30	1,520	19.68	179.00	193.00	-8.62	น้อย	ลดลง
5. เจ้าพระยา	C.2	ค่ายจิรประวัติ	อำเภอเมือง	จังหวัดนครสวรรค์	26.20	3,590	18.09	318.00	358.00	-8.11	น้อย	ลดลง
	C.13	ท้ายเขื่อนเจ้าพระยา	อำเภอสรรพยา	จังหวัดชัยนาท	16.34	2,840	5.38	60.00	60.00	-10.96	น้อย	ทรงตัว
6. ป่าสัก	S.28	ท้ายเขื่อนป่าสักชลสิทธิ์	อำเภอพัฒนานิคม	จังหวัดลพบุรี	31.46	1,175	17.16	***	***	-14.30	N/A	N/A
	S.26	ท้ายเขื่อนพระรามหก	อำเภอท่าเรือ	จังหวัดพระนครศรีอยุธยา	8.00	800	0.79	***	***	-7.21	N/A	N/A
	S.5	รพ. ปญจมาธิราชอุทิศ	อำเภอพระนครศรีอยุธยา	จังหวัดพระนครศรีอยุธยา	4.70	1,400	0.97	**	**	-3.73	N/A	N/A
7. มูล	M.6A	บ้านสะตึก	อำเภอสะตึก	จังหวัดบุรีรัมย์	6.00	440	-0.41	***	***	-6.41	N/A	N/A
	M.182	บ้านสีถาน	อำเภอกันทรารมย์	จังหวัดศรีสะเกษ	10.60	1,540	3.46	***	***	-7.14	N/A	N/A
	M.7	สะพานเสรีประชาธิปไตย	อำเภอเมือง	จังหวัดอุบลราชธานี	7.00	2,300	1.74	17.00	14.00	-5.26	น้อย	เพิ่มขึ้น
8. ซี	E.20A	บ้านบ้านฟ้าหยาด	อำเภอมหาชนะชัย	จังหวัดยโสธร	10.00	1,000	2.50	9.00	10.50	-7.50	น้อย	ลดลง
	B.9	บ้านสาระหัด	อำเภอท่ายาง	จังหวัดเพชรบุรี	6.60	400	1.98	6.80	6.90	-4.62	น้อย	ลดลง
9. เพชรบุรี	B.6A	สะพานท่าเกวียน	อำเภอแก่งกระจาน	จังหวัดเพชรบุรี	6.00	260	0.63	1.15	1.25	-5.37	น้อย	ลดลง
	B.15	สะพานเทศบาล	อำเภอเมือง	จังหวัดเพชรบุรี	5.10	150	0.94	7.05	9.15	-4.16	น้อย	ลดลง

2.2 สภาพน้ำในอ่างเก็บน้ำขนาดกลาง (ข้อมูล วันที่ 11 ก.ค. 62)

ข้อมูลวันที่ 11 กรกฎาคม 2562															
สรุปอ่างขนาดกลางที่มีปริมาตรในช่วง <=30 % และ >100 %															
<=30 %				31 - 50 %				>50-100%				>100 %			
ภาค	จำนวน	สขป.	จำนวน	ภาค	จำนวน	สขป.	จำนวน	ภาค	จำนวน	สขป.	จำนวน	ภาค	จำนวน	สขป.	จำนวน
เหนือ	19	1	1	เหนือ	27	1	7	เหนือ	29	1	7	เหนือ	0	1	0
		2	9			2	13			2	17			2	0
		3	3			3	1			3	1			3	0
		4	6			4	6			4	4			4	0
ตะวันออก เฉียงเหนือ	110	5	20	ตะวันออก เฉียงเหนือ	70	5	20	ตะวันออก เฉียงเหนือ	38	5	13	ตะวันออก เฉียงเหนือ	0	5	0
		6	38			6	10			6	4			6	0
		7	11			7	20			7	16			7	0
		8	41			8	20			8	5			8	0
ตะวันออก	12	9	12	ตะวันออก	17	9	17	ตะวันออก	21	9	21	ตะวันออก	1	9	1
กลาง	11	10	10	กลาง	8	10	7	กลาง	3	10	2	กลาง	0	10	0
		11	0			11	0			11	0			11	0
		12	1			12	1			12	1			12	0
ตะวันตก	2	13	2	ตะวันตก	1	13	1	ตะวันตก	4	13	4	ตะวันตก	0	13	0
ใต้	3	14	1	ใต้	15	14	5	ใต้	21	14	11	ใต้	0	14	0
		15	2			15	5			15	6			15	0
		16	0			16	5			16	3			16	0
		17	0			17	0			17	1			17	0
รวม	157	รวม	157	รวม	138	รวม	138	รวม	116	รวม	116	รวม	1	รวม	1
รวมทั้งหมด 412 แห่ง															

2.3 สภาพน้ำในอ่างเก็บน้ำขนาดใหญ่ (ข้อมูล วันที่ 11 ก.ค. 62)

ภูมิภาค	ความจุที่อ่างเก็บน้ำขึ้น		ความจุที่		รวม									ปริมาณน้ำไหลลงอ่างเก็บน้ำ		ปริมาณน้ำระบาย		แนวโน้มปริมาณอ่างฯ																																																																																																																																																																																																																																																																																																																																																																																																																																																																																																																																																																																																																																																																																																																																																																																																																																																																																																																																																																																			
	รพช.	รพค.	ใช้การ	1 ม.ค.2561	1 ม.ค.2562	ณ วันที่						รวมทั้งปี	วันนี้	สะสมตั้งแต่ 1 ม.ค.2562		วันนี้	สะสมตั้งแต่ 1 ม.ค.2562																																																																																																																																																																																																																																																																																																																																																																																																																																																																																																																																																																																																																																																																																																																																																																																																																																																																																																																																																																																				
	(ล้าน ม.)	(ล้าน ม.)	(ล้าน ม.)	(ล้าน ม.)	(ล้าน ม.)	ปี2561		ปี2562				(ล้าน ม.)	(ล้าน ม.)	ปริมาณ	% เติบโต	(ล้าน ม.)	(ล้าน ม.)																																																																																																																																																																																																																																																																																																																																																																																																																																																																																																																																																																																																																																																																																																																																																																																																																																																																																																																																																																																				
						ปริมาณ	%	ปริมาณ	%	ปริมาณ	ใช้การ	%			(ล้าน ม.)	ค่า																																																																																																																																																																																																																																																																																																																																																																																																																																																																																																																																																																																																																																																																																																																																																																																																																																																																																																																																																																																					
เหนือ																					ภูมิพลฯ	13,462	13,462	9,662	10,556	9,023	7,350	55	4,881	36	1,081	8	11	5,617	0.00	299.72	5.34	22.00	3,920.40	-23.96	สิริภักดิ์ฯ	10,508	9,510	6,660	7,947	7,382	5,096	54	3,501	37	651	7	10	5,716	2.69	635.44	11.12	18.11	4,365.25	-15.93	แม่จันทมนูรณชล	323	265	253	263	266	121	46	82	31	70	26	28	314	0.04	12.68	4.04	0.32	181.63	-0.29	แม่จางอุคมาธรา	295	263	249	130	147	75	29	52	20	38	15	15	190	0.04	29.09	15.31	1.23	113.12	-1.22	กัวลอม	106	106	103	99	92	47	44	36	34	32	30	31	560	0.10	183.27	32.73	1.51	240.43	-1.41	กัวคองมา	209	170	164	178	182	88	52	64	38	58	34	35	246	0.03	28.17	11.45	0.30	134.65	-0.27	แมคไตยบารุงคน	1,080	939	896	826	650	154	16	158	17	115	12	13	1,482	0.73	76.65	5.17	1.30	531.86	-0.57	แม่หมอก	110	110	94	96	46	48	44	36	33	21	19	22	255	0.38	9.14	3.58	0.30	9.23	+0.08	รวมภาคเหนือ	26,093	24,825	18,080	20,093	17,788	12,979	52	8,810	35	2,065	8	11	14,382	4.00	1,274.15	8.86	45.07	9,496.56	-43.58	ตะวันออกเฉียงเหนือ																					ท้าวหลว	136	136	129	110	59	61	45	32	23	25	18	19	165	0.00	12.93	7.84	0.14	37.08	-0.16	น้ำอูน	780	520	475	463	399	343	66	247	48	202	39	43	460	0.00	43.31	9.41	2.14	197.49	-2.26	น้ำพุงฯ	200	165	157	129	118	40	24	37	23	29	18	19	136	0.46	22.07	16.23	0.58	73.04	+0.17	จุฬารามณ์ฯ	181	164	127	156	122	84	51	51	31	14	9	11	162	0.78	36.30	22.41	1.08	86.86	-0.32	อุบลรัตน์ฯ	4,640	2,431	1,850	2,115	772	798	33	582	24	1	0	0	2,536	0.00	188.22	7.42	0.50	130.31	+0.00	ลำปาว	2,450	1,980	1,880	1,706	1,143	725	37	559	28	459	23	24	2,303	0.06	218.93	9.51	5.26	756.73	-5.20	ลำตะกอง	445	314	292	190	248	206	66	164	52	141	45	48	266	0.08	18.20	6.84	0.43	58.28	-0.55	ลำพระเพลิง	242	155	154	137	75	97	62	23	15	22	14	14	170	0.06	11.53	6.79	0.00	53.42	+0.05	มูลน	350	141	134	109	69	73	52	43	31	36	26	27	96	0.00	8.77	9.14	0.05	20.10	-0.10	ลำพระ	325	275	268	199	163	122	44	91	33	84	31	31	203	0.18	14.26	7.02	0.26	55.14	-0.19	ลำยางรอง	197	121	118	77	39	62	51	28	23	24	20	21	51	0.03	6.37	12.48	0.34	11.10	-0.35	สิรินธรฯ	1,966	1,966	1,135	1,555	1,206	932	47	855	43	24	1	2	1,674	0.59	143.96	8.60	0.00	124.72	+0.00	รวมภาคตอน.	11,911	8,368	6,718	6,946	4,414	3,544	42	2,713	32	1,062.21	13	16	8,222	2.24	724.84	8.82	10.77	1,604.26	-8.91	กลาง																					ป่าสักทองสิทธิ์	960	960	957	770	555	195	20	57	6	54	6	6	2,438	0.00	0.59	0.02	0.70	381.63	-1.26	พันเสา	190	160	143	138	42	78	48	38	24	21	13	15	140	0.00	2.37	1.69	0.00	6.00	+0.00	กระเทียม	390	299	259	289	72	194	65	69	23	29	10	11	339	0.00	23.15	6.83	0.05	20.85	-0.10	รวมภาคกลาง	1,540	1,419	1,359	1,197	668	467	33	164	12	104	7	8	2,917	0.00	26.11	0.90	0.75	408.47	-1.36	ตะวันตก																					ศรีนครินทร์ฯ	18,770	17,745	7,480	15,562	16,199	14,463	82	13,610	77	3,345	19	45	4,661	13.03	726.86	15.59	11.05	2,782.14	+0.00	วิชาลองคนฯ	11,000	8,860	5,848	6,767	7,257	5,364	61	4,477	51	1,465	17	25	5,494	19.87	605.13	11.01	9.03	3,052.15	+10.31	รวมภาคตะวันตก	29,770	26,605	13,328	22,329	23,456	19,827	75	18,086	68	4,809	18	36	10,155	32.90	1,331.99	13.12	20.08	5,834.29	+10.31	ตะวันออก																					ขุนด่านปราการชล	225	224	219	196	177	92	41	34	15	30	13	14	316	0.47	25.84	8.18	0.10	173.02	+0.36	คลองสีชิต	450	420	390	272	310	209	50	57	14	27	6	7	299	0.20	20.71	6.93	0.30	250.55	-0.22	บางพระ	127	117	105	101	84	69	59	42	36	30	26	29	50	0.00	25.44	50.88	0.29	49.43	+0.19	หนองปลาไหล	206	164	150	143	150	115	70	96	59	82	50	55	218	0.36	62.99	28.90	0.00	34.69	+0.33	ประแสร์	322	295	275	259	233	208	70	124	42	104	35	38	286	0.00	61.82	21.62	0.71	134.42	-0.84	นฤบดีนทรจินดา	338	295	276	216	263	64	22	66	22	46	16	17	391	0.18	29.38	7.51	0.00	213.22	+0.13	รวมภาคตะวันออก	1,668	1,515	1,415	1,187	1,217	756	50	419	28	319	21	23	1,560	1.21	226.18	14.50	1.41	855.33	-0.05	ใต้																					แก่งกระจาน	900	710	645	448	614	384	54	362	51	297	42	46	896	2.14	253.37	28.28	0.86	474.02	+1.14	ปราณบุรี	490	391	373	284	353	270	69	195	60	178	45	48	454	0.54	73.01	16.08	0.25	202.14	+0.22	รัชชประภาฯ	6,144	5,639	4,287	4,419	4,708	4,065	72	3,483	62	2,131	38	50	2,680	3.05	693.96	25.89	21.59	1,824.31	-24.30	บางลาฯ	1,590	1,454	1,178	1,192	1,073	948	65	883	61	607	42	52	1,581	3.08	457.81	28.96	7.89	615.95	-4.92	รวมภาคใต้	9,124	8,194	6,484	6,343	6,749	5,667	69	4,922	60	3,212	39	50	5,610	8.80	1,478.15	26.35	30.59	3,116.41	-27.86	รวมทั้งประเทศ	80,106	70,926	47,384	58,094	54,290	43,240	61	35,114	50	11,572	16	24	42,846	49.14	5,061.42	11.81	108.68	21,315.34	-71.44
ภูมิพลฯ	13,462	13,462	9,662	10,556	9,023	7,350	55	4,881	36	1,081	8	11	5,617	0.00	299.72	5.34	22.00	3,920.40	-23.96	สิริภักดิ์ฯ	10,508	9,510	6,660	7,947	7,382	5,096	54	3,501	37	651	7	10	5,716	2.69	635.44	11.12	18.11	4,365.25	-15.93	แม่จันทมนูรณชล	323	265	253	263	266	121	46	82	31	70	26	28	314	0.04	12.68	4.04	0.32	181.63	-0.29	แม่จางอุคมาธรา	295	263	249	130	147	75	29	52	20	38	15	15	190	0.04	29.09	15.31	1.23	113.12	-1.22	กัวลอม	106	106	103	99	92	47	44	36	34	32	30	31	560	0.10	183.27	32.73	1.51	240.43	-1.41	กัวคองมา	209	170	164	178	182	88	52	64	38	58	34	35	246	0.03	28.17	11.45	0.30	134.65	-0.27	แมคไตยบารุงคน	1,080	939	896	826	650	154	16	158	17	115	12	13	1,482	0.73	76.65	5.17	1.30	531.86	-0.57	แม่หมอก	110	110	94	96	46	48	44	36	33	21	19	22	255	0.38	9.14	3.58	0.30	9.23	+0.08	รวมภาคเหนือ	26,093	24,825	18,080	20,093	17,788	12,979	52	8,810	35	2,065	8	11	14,382	4.00	1,274.15	8.86	45.07	9,496.56	-43.58	ตะวันออกเฉียงเหนือ																					ท้าวหลว	136	136	129	110	59	61	45	32	23	25	18	19	165	0.00	12.93	7.84	0.14	37.08	-0.16	น้ำอูน	780	520	475	463	399	343	66	247	48	202	39	43	460	0.00	43.31	9.41	2.14	197.49	-2.26	น้ำพุงฯ	200	165	157	129	118	40	24	37	23	29	18	19	136	0.46	22.07	16.23	0.58	73.04	+0.17	จุฬารามณ์ฯ	181	164	127	156	122	84	51	51	31	14	9	11	162	0.78	36.30	22.41	1.08	86.86	-0.32	อุบลรัตน์ฯ	4,640	2,431	1,850	2,115	772	798	33	582	24	1	0	0	2,536	0.00	188.22	7.42	0.50	130.31	+0.00	ลำปาว	2,450	1,980	1,880	1,706	1,143	725	37	559	28	459	23	24	2,303	0.06	218.93	9.51	5.26	756.73	-5.20	ลำตะกอง	445	314	292	190	248	206	66	164	52	141	45	48	266	0.08	18.20	6.84	0.43	58.28	-0.55	ลำพระเพลิง	242	155	154	137	75	97	62	23	15	22	14	14	170	0.06	11.53	6.79	0.00	53.42	+0.05	มูลน	350	141	134	109	69	73	52	43	31	36	26	27	96	0.00	8.77	9.14	0.05	20.10	-0.10	ลำพระ	325	275	268	199	163	122	44	91	33	84	31	31	203	0.18	14.26	7.02	0.26	55.14	-0.19	ลำยางรอง	197	121	118	77	39	62	51	28	23	24	20	21	51	0.03	6.37	12.48	0.34	11.10	-0.35	สิรินธรฯ	1,966	1,966	1,135	1,555	1,206	932	47	855	43	24	1	2	1,674	0.59	143.96	8.60	0.00	124.72	+0.00	รวมภาคตอน.	11,911	8,368	6,718	6,946	4,414	3,544	42	2,713	32	1,062.21	13	16	8,222	2.24	724.84	8.82	10.77	1,604.26	-8.91	กลาง																					ป่าสักทองสิทธิ์	960	960	957	770	555	195	20	57	6	54	6	6	2,438	0.00	0.59	0.02	0.70	381.63	-1.26	พันเสา	190	160	143	138	42	78	48	38	24	21	13	15	140	0.00	2.37	1.69	0.00	6.00	+0.00	กระเทียม	390	299	259	289	72	194	65	69	23	29	10	11	339	0.00	23.15	6.83	0.05	20.85	-0.10	รวมภาคกลาง	1,540	1,419	1,359	1,197	668	467	33	164	12	104	7	8	2,917	0.00	26.11	0.90	0.75	408.47	-1.36	ตะวันตก																					ศรีนครินทร์ฯ	18,770	17,745	7,480	15,562	16,199	14,463	82	13,610	77	3,345	19	45	4,661	13.03	726.86	15.59	11.05	2,782.14	+0.00	วิชาลองคนฯ	11,000	8,860	5,848	6,767	7,257	5,364	61	4,477	51	1,465	17	25	5,494	19.87	605.13	11.01	9.03	3,052.15	+10.31	รวมภาคตะวันตก	29,770	26,605	13,328	22,329	23,456	19,827	75	18,086	68	4,809	18	36	10,155	32.90	1,331.99	13.12	20.08	5,834.29	+10.31	ตะวันออก																					ขุนด่านปราการชล	225	224	219	196	177	92	41	34	15	30	13	14	316	0.47	25.84	8.18	0.10	173.02	+0.36	คลองสีชิต	450	420	390	272	310	209	50	57	14	27	6	7	299	0.20	20.71	6.93	0.30	250.55	-0.22	บางพระ	127	117	105	101	84	69	59	42	36	30	26	29	50	0.00	25.44	50.88	0.29	49.43	+0.19	หนองปลาไหล	206	164	150	143	150	115	70	96	59	82	50	55	218	0.36	62.99	28.90	0.00	34.69	+0.33	ประแสร์	322	295	275	259	233	208	70	124	42	104	35	38	286	0.00	61.82	21.62	0.71	134.42	-0.84	นฤบดีนทรจินดา	338	295	276	216	263	64	22	66	22	46	16	17	391	0.18	29.38	7.51	0.00	213.22	+0.13	รวมภาคตะวันออก	1,668	1,515	1,415	1,187	1,217	756	50	419	28	319	21	23	1,560	1.21	226.18	14.50	1.41	855.33	-0.05	ใต้																					แก่งกระจาน	900	710	645	448	614	384	54	362	51	297	42	46	896	2.14	253.37	28.28	0.86	474.02	+1.14	ปราณบุรี	490	391	373	284	353	270	69	195	60	178	45	48	454	0.54	73.01	16.08	0.25	202.14	+0.22	รัชชประภาฯ	6,144	5,639	4,287	4,419	4,708	4,065	72	3,483	62	2,131	38	50	2,680	3.05	693.96	25.89	21.59	1,824.31	-24.30	บางลาฯ	1,590	1,454	1,178	1,192	1,073	948	65	883	61	607	42	52	1,581	3.08	457.81	28.96	7.89	615.95	-4.92	รวมภาคใต้	9,124	8,194	6,484	6,343	6,749	5,667	69	4,922	60	3,212	39	50	5,610	8.80	1,478.15	26.35	30.59	3,116.41	-27.86	รวมทั้งประเทศ	80,106	70,926	47,384	58,094	54,290	43,240	61	35,114	50	11,572	16	24	42,846	49.14	5,061.42	11.81	108.68	21,315.34	-71.44																					
สิริภักดิ์ฯ	10,508	9,510	6,660	7,947	7,382	5,096	54	3,501	37	651	7	10	5,716	2.69	635.44	11.12	18.11	4,365.25	-15.93	แม่จันทมนูรณชล	323	265	253	263	266	121	46	82	31	70	26	28	314	0.04	12.68	4.04	0.32	181.63	-0.29	แม่จางอุคมาธรา	295	263	249	130	147	75	29	52	20	38	15	15	190	0.04	29.09	15.31	1.23	113.12	-1.22	กัวลอม	106	106	103	99	92	47	44	36	34	32	30	31	560	0.10	183.27	32.73	1.51	240.43	-1.41	กัวคองมา	209	170	164	178	182	88	52	64	38	58	34	35	246	0.03	28.17	11.45	0.30	134.65	-0.27	แมคไตยบารุงคน	1,080	939	896	826	650	154	16	158	17	115	12	13	1,482	0.73	76.65	5.17	1.30	531.86	-0.57	แม่หมอก	110	110	94	96	46	48	44	36	33	21	19	22	255	0.38	9.14	3.58	0.30	9.23	+0.08	รวมภาคเหนือ	26,093	24,825	18,080	20,093	17,788	12,979	52	8,810	35	2,065	8	11	14,382	4.00	1,274.15	8.86	45.07	9,496.56	-43.58	ตะวันออกเฉียงเหนือ																					ท้าวหลว	136	136	129	110	59	61	45	32	23	25	18	19	165	0.00	12.93	7.84	0.14	37.08	-0.16	น้ำอูน	780	520	475	463	399	343	66	247	48	202	39	43	460	0.00	43.31	9.41	2.14	197.49	-2.26	น้ำพุงฯ	200	165	157	129	118	40	24	37	23	29	18	19	136	0.46	22.07	16.23	0.58	73.04	+0.17	จุฬารามณ์ฯ	181	164	127	156	122	84	51	51	31	14	9	11	162	0.78	36.30	22.41	1.08	86.86	-0.32	อุบลรัตน์ฯ	4,640	2,431	1,850	2,115	772	798	33	582	24	1	0	0	2,536	0.00	188.22	7.42	0.50	130.31	+0.00	ลำปาว	2,450	1,980	1,880	1,706	1,143	725	37	559	28	459	23	24	2,303	0.06	218.93	9.51	5.26	756.73	-5.20	ลำตะกอง	445	314	292	190	248	206	66	164	52	141	45	48	266	0.08	18.20	6.84	0.43	58.28	-0.55	ลำพระเพลิง	242	155	154	137	75	97	62	23	15	22	14	14	170	0.06	11.53	6.79	0.00	53.42	+0.05	มูลน	350	141	134	109	69	73	52	43	31	36	26	27	96	0.00	8.77	9.14	0.05	20.10	-0.10	ลำพระ	325	275	268	199	163	122	44	91	33	84	31	31	203	0.18	14.26	7.02	0.26	55.14	-0.19	ลำยางรอง	197	121	118	77	39	62	51	28	23	24	20	21	51	0.03	6.37	12.48	0.34	11.10	-0.35	สิรินธรฯ	1,966	1,966	1,135	1,555	1,206	932	47	855	43	24	1	2	1,674	0.59	143.96	8.60	0.00	124.72	+0.00	รวมภาคตอน.	11,911	8,368	6,718	6,946	4,414	3,544	42	2,713	32	1,062.21	13	16	8,222	2.24	724.84	8.82	10.77	1,604.26	-8.91	กลาง																					ป่าสักทองสิทธิ์	960	960	957	770	555	195	20	57	6	54	6	6	2,438	0.00	0.59	0.02	0.70	381.63	-1.26	พันเสา	190	160	143	138	42	78	48	38	24	21	13	15	140	0.00	2.37	1.69	0.00	6.00	+0.00	กระเทียม	390	299	259	289	72	194	65	69	23	29	10	11	339	0.00	23.15	6.83	0.05	20.85	-0.10	รวมภาคกลาง	1,540	1,419	1,359	1,197	668	467	33	164	12	104	7	8	2,917	0.00	26.11	0.90	0.75	408.47	-1.36	ตะวันตก																					ศรีนครินทร์ฯ	18,770	17,745	7,480	15,562	16,199	14,463	82	13,610	77	3,345	19	45	4,661	13.03	726.86	15.59	11.05	2,782.14	+0.00	วิชาลองคนฯ	11,000	8,860	5,848	6,767	7,257	5,364	61	4,477	51	1,465	17	25	5,494	19.87	605.13	11.01	9.03	3,052.15	+10.31	รวมภาคตะวันตก	29,770	26,605	13,328	22,329	23,456	19,827	75	18,086	68	4,809	18	36	10,155	32.90	1,331.99	13.12	20.08	5,834.29	+10.31	ตะวันออก																					ขุนด่านปราการชล	225	224	219	196	177	92	41	34	15	30	13	14	316	0.47	25.84	8.18	0.10	173.02	+0.36	คลองสีชิต	450	420	390	272	310	209	50	57	14	27	6	7	299	0.20	20.71	6.93	0.30	250.55	-0.22	บางพระ	127	117	105	101	84	69	59	42	36	30	26	29	50	0.00	25.44	50.88	0.29	49.43	+0.19	หนองปลาไหล	206	164	150	143	150	115	70	96	59	82	50	55	218	0.36	62.99	28.90	0.00	34.69	+0.33	ประแสร์	322	295	275	259	233	208	70	124	42	104	35	38	286	0.00	61.82	21.62	0.71	134.42	-0.84	นฤบดีนทรจินดา	338	295	276	216	263	64	22	66	22	46	16	17	391	0.18	29.38	7.51	0.00	213.22	+0.13	รวมภาคตะวันออก	1,668	1,515	1,415	1,187	1,217	756	50	419	28	319	21	23	1,560	1.21	226.18	14.50	1.41	855.33	-0.05	ใต้																					แก่งกระจาน	900	710	645	448	614	384	54	362	51	297	42	46	896	2.14	253.37	28.28	0.86	474.02	+1.14	ปราณบุรี	490	391	373	284	353	270	69	195	60	178	45	48	454	0.54	73.01	16.08	0.25	202.14	+0.22	รัชชประภาฯ	6,144	5,639	4,287	4,419	4,708	4,065	72	3,483	62	2,131	38	50	2,680	3.05	693.96	25.89	21.59	1,824.31	-24.30	บางลาฯ	1,590	1,454	1,178	1,192	1,073	948	65	883	61	607	42	52	1,581	3.08	457.81	28.96	7.89	615.95	-4.92	รวมภาคใต้	9,124	8,194	6,484	6,343	6,749	5,667	69	4,922	60	3,212	39	50	5,610	8.80	1,478.15	26.35	30.59	3,116.41	-27.86	รวมทั้งประเทศ	80,106	70,926	47,384	58,094	54,290	43,240	61	35,114	50	11,572	16	24	42,846	49.14	5,061.42	11.81	108.68	21,315.34	-71.44																																									
แม่จันทมนูรณชล	323	265	253	263	266	121	46	82	31	70	26	28	314	0.04	12.68	4.04	0.32	181.63	-0.29	แม่จางอุคมาธรา	295	263	249	130	147	75	29	52	20	38	15	15	190	0.04	29.09	15.31	1.23	113.12	-1.22	กัวลอม	106	106	103	99	92	47	44	36	34	32	30	31	560	0.10	183.27	32.73	1.51	240.43	-1.41	กัวคองมา	209	170	164	178	182	88	52	64	38	58	34	35	246	0.03	28.17	11.45	0.30	134.65	-0.27	แมคไตยบารุงคน	1,080	939	896	826	650	154	16	158	17	115	12	13	1,482	0.73	76.65	5.17	1.30	531.86	-0.57	แม่หมอก	110	110	94	96	46	48	44	36	33	21	19	22	255	0.38	9.14	3.58	0.30	9.23	+0.08	รวมภาคเหนือ	26,093	24,825	18,080	20,093	17,788	12,979	52	8,810	35	2,065	8	11	14,382	4.00	1,274.15	8.86	45.07	9,496.56	-43.58	ตะวันออกเฉียงเหนือ																					ท้าวหลว	136	136	129	110	59	61	45	32	23	25	18	19	165	0.00	12.93	7.84	0.14	37.08	-0.16	น้ำอูน	780	520	475	463	399	343	66	247	48	202	39	43	460	0.00	43.31	9.41	2.14	197.49	-2.26	น้ำพุงฯ	200	165	157	129	118	40	24	37	23	29	18	19	136	0.46	22.07	16.23	0.58	73.04	+0.17	จุฬารามณ์ฯ	181	164	127	156	122	84	51	51	31	14	9	11	162	0.78	36.30	22.41	1.08	86.86	-0.32	อุบลรัตน์ฯ	4,640	2,431	1,850	2,115	772	798	33	582	24	1	0	0	2,536	0.00	188.22	7.42	0.50	130.31	+0.00	ลำปาว	2,450	1,980	1,880	1,706	1,143	725	37	559	28	459	23	24	2,303	0.06	218.93	9.51	5.26	756.73	-5.20	ลำตะกอง	445	314	292	190	248	206	66	164	52	141	45	48	266	0.08	18.20	6.84	0.43	58.28	-0.55	ลำพระเพลิง	242	155	154	137	75	97	62	23	15	22	14	14	170	0.06	11.53	6.79	0.00	53.42	+0.05	มูลน	350	141	134	109	69	73	52	43	31	36	26	27	96	0.00	8.77	9.14	0.05	20.10	-0.10	ลำพระ	325	275	268	199	163	122	44	91	33	84	31	31	203	0.18	14.26	7.02	0.26	55.14	-0.19	ลำยางรอง	197	121	118	77	39	62	51	28	23	24	20	21	51	0.03	6.37	12.48	0.34	11.10	-0.35	สิรินธรฯ	1,966	1,966	1,135	1,555	1,206	932	47	855	43	24	1	2	1,674	0.59	143.96	8.60	0.00	124.72	+0.00	รวมภาคตอน.	11,911	8,368	6,718	6,946	4,414	3,544	42	2,713	32	1,062.21	13	16	8,222	2.24	724.84	8.82	10.77	1,604.26	-8.91	กลาง																					ป่าสักทองสิทธิ์	960	960	957	770	555	195	20	57	6	54	6	6	2,438	0.00	0.59	0.02	0.70	381.63	-1.26	พันเสา	190	160	143	138	42	78	48	38	24	21	13	15	140	0.00	2.37	1.69	0.00	6.00	+0.00	กระเทียม	390	299	259	289	72	194	65	69	23	29	10	11	339	0.00	23.15	6.83	0.05	20.85	-0.10	รวมภาคกลาง	1,540	1,419	1,359	1,197	668	467	33	164	12	104	7	8	2,917	0.00	26.11	0.90	0.75	408.47	-1.36	ตะวันตก																					ศรีนครินทร์ฯ	18,770	17,745	7,480	15,562	16,199	14,463	82	13,610	77	3,345	19	45	4,661	13.03	726.86	15.59	11.05	2,782.14	+0.00	วิชาลองคนฯ	11,000	8,860	5,848	6,767	7,257	5,364	61	4,477	51	1,465	17	25	5,494	19.87	605.13	11.01	9.03	3,052.15	+10.31	รวมภาคตะวันตก	29,770	26,605	13,328	22,329	23,456	19,827	75	18,086	68	4,809	18	36	10,155	32.90	1,331.99	13.12	20.08	5,834.29	+10.31	ตะวันออก																					ขุนด่านปราการชล	225	224	219	196	177	92	41	34	15	30	13	14	316	0.47	25.84	8.18	0.10	173.02	+0.36	คลองสีชิต	450	420	390	272	310	209	50	57	14	27	6	7	299	0.20	20.71	6.93	0.30	250.55	-0.22	บางพระ	127	117	105	101	84	69	59	42	36	30	26	29	50	0.00	25.44	50.88	0.29	49.43	+0.19	หนองปลาไหล	206	164	150	143	150	115	70	96	59	82	50	55	218	0.36	62.99	28.90	0.00	34.69	+0.33	ประแสร์	322	295	275	259	233	208	70	124	42	104	35	38	286	0.00	61.82	21.62	0.71	134.42	-0.84	นฤบดีนทรจินดา	338	295	276	216	263	64	22	66	22	46	16	17	391	0.18	29.38	7.51	0.00	213.22	+0.13	รวมภาคตะวันออก	1,668	1,515	1,415	1,187	1,217	756	50	419	28	319	21	23	1,560	1.21	226.18	14.50	1.41	855.33	-0.05	ใต้																					แก่งกระจาน	900	710	645	448	614	384	54	362	51	297	42	46	896	2.14	253.37	28.28	0.86	474.02	+1.14	ปราณบุรี	490	391	373	284	353	270	69	195	60	178	45	48	454	0.54	73.01	16.08	0.25	202.14	+0.22	รัชชประภาฯ	6,144	5,639	4,287	4,419	4,708	4,065	72	3,483	62	2,131	38	50	2,680	3.05	693.96	25.89	21.59	1,824.31	-24.30	บางลาฯ	1,590	1,454	1,178	1,192	1,073	948	65	883	61	607	42	52	1,581	3.08	457.81	28.96	7.89	615.95	-4.92	รวมภาคใต้	9,124	8,194	6,484	6,343	6,749	5,667	69	4,922	60	3,212	39	50	5,610	8.80	1,478.15	26.35	30.59	3,116.41	-27.86	รวมทั้งประเทศ	80,106	70,926	47,384	58,094	54,290	43,240	61	35,114	50	11,572	16	24	42,846	49.14	5,061.42	11.81	108.68	21,315.34	-71.44																																																													
แม่จางอุคมาธรา	295	263	249	130	147	75	29	52	20	38	15	15	190	0.04	29.09	15.31	1.23	113.12	-1.22	กัวลอม	106	106	103	99	92	47	44	36	34	32	30	31	560	0.10	183.27	32.73	1.51	240.43	-1.41	กัวคองมา	209	170	164	178	182	88	52	64	38	58	34	35	246	0.03	28.17	11.45	0.30	134.65	-0.27	แมคไตยบารุงคน	1,080	939	896	826	650	154	16	158	17	115	12	13	1,482	0.73	76.65	5.17	1.30	531.86	-0.57	แม่หมอก	110	110	94	96	46	48	44	36	33	21	19	22	255	0.38	9.14	3.58	0.30	9.23	+0.08	รวมภาคเหนือ	26,093	24,825	18,080	20,093	17,788	12,979	52	8,810	35	2,065	8	11	14,382	4.00	1,274.15	8.86	45.07	9,496.56	-43.58	ตะวันออกเฉียงเหนือ																					ท้าวหลว	136	136	129	110	59	61	45	32	23	25	18	19	165	0.00	12.93	7.84	0.14	37.08	-0.16	น้ำอูน	780	520	475	463	399	343	66	247	48	202	39	43	460	0.00	43.31	9.41	2.14	197.49	-2.26	น้ำพุงฯ	200	165	157	129	118	40	24	37	23	29	18	19	136	0.46	22.07	16.23	0.58	73.04	+0.17	จุฬารามณ์ฯ	181	164	127	156	122	84	51	51	31	14	9	11	162	0.78	36.30	22.41	1.08	86.86	-0.32	อุบลรัตน์ฯ	4,640	2,431	1,850	2,115	772	798	33	582	24	1	0	0	2,536	0.00	188.22	7.42	0.50	130.31	+0.00	ลำปาว	2,450	1,980	1,880	1,706	1,143	725	37	559	28	459	23	24	2,303	0.06	218.93	9.51	5.26	756.73	-5.20	ลำตะกอง	445	314	292	190	248	206	66	164	52	141	45	48	266	0.08	18.20	6.84	0.43	58.28	-0.55	ลำพระเพลิง	242	155	154	137	75	97	62	23	15	22	14	14	170	0.06	11.53	6.79	0.00	53.42	+0.05	มูลน	350	141	134	109	69	73	52	43	31	36	26	27	96	0.00	8.77	9.14	0.05	20.10	-0.10	ลำพระ	325	275	268	199	163	122	44	91	33	84	31	31	203	0.18	14.26	7.02	0.26	55.14	-0.19	ลำยางรอง	197	121	118	77	39	62	51	28	23	24	20	21	51	0.03	6.37	12.48	0.34	11.10	-0.35	สิรินธรฯ	1,966	1,966	1,135	1,555	1,206	932	47	855	43	24	1	2	1,674	0.59	143.96	8.60	0.00	124.72	+0.00	รวมภาคตอน.	11,911	8,368	6,718	6,946	4,414	3,544	42	2,713	32	1,062.21	13	16	8,222	2.24	724.84	8.82	10.77	1,604.26	-8.91	กลาง																					ป่าสักทองสิทธิ์	960	960	957	770	555	195	20	57	6	54	6	6	2,438	0.00	0.59	0.02	0.70	381.63	-1.26	พันเสา	190	160	143	138	42	78	48	38	24	21	13	15	140	0.00	2.37	1.69	0.00	6.00	+0.00	กระเทียม	390	299	259	289	72	194	65	69	23	29	10	11	339	0.00	23.15	6.83	0.05	20.85	-0.10	รวมภาคกลาง	1,540	1,419	1,359	1,197	668	467	33	164	12	104	7	8	2,917	0.00	26.11	0.90	0.75	408.47	-1.36	ตะวันตก																					ศรีนครินทร์ฯ	18,770	17,745	7,480	15,562	16,199	14,463	82	13,610	77	3,345	19	45	4,661	13.03	726.86	15.59	11.05	2,782.14	+0.00	วิชาลองคนฯ	11,000	8,860	5,848	6,767	7,257	5,364	61	4,477	51	1,465	17	25	5,494	19.87	605.13	11.01	9.03	3,052.15	+10.31	รวมภาคตะวันตก	29,770	26,605	13,328	22,329	23,456	19,827	75	18,086	68	4,809	18	36	10,155	32.90	1,331.99	13.12	20.08	5,834.29	+10.31	ตะวันออก																					ขุนด่านปราการชล	225	224	219	196	177	92	41	34	15	30	13	14	316	0.47	25.84	8.18	0.10	173.02	+0.36	คลองสีชิต	450	420	390	272	310	209	50	57	14	27	6	7	299	0.20	20.71	6.93	0.30	250.55	-0.22	บางพระ	127	117	105	101	84	69	59	42	36	30	26	29	50	0.00	25.44	50.88	0.29	49.43	+0.19	หนองปลาไหล	206	164	150	143	150	115	70	96	59	82	50	55	218	0.36	62.99	28.90	0.00	34.69	+0.33	ประแสร์	322	295	275	259	233	208	70	124	42	104	35	38	286	0.00	61.82	21.62	0.71	134.42	-0.84	นฤบดีนทรจินดา	338	295	276	216	263	64	22	66	22	46	16	17	391	0.18	29.38	7.51	0.00	213.22	+0.13	รวมภาคตะวันออก	1,668	1,515	1,415	1,187	1,217	756	50	419	28	319	21	23	1,560	1.21	226.18	14.50	1.41	855.33	-0.05	ใต้																					แก่งกระจาน	900	710	645	448	614	384	54	362	51	297	42	46	896	2.14	253.37	28.28	0.86	474.02	+1.14	ปราณบุรี	490	391	373	284	353	270	69	195	60	178	45	48	454	0.54	73.01	16.08	0.25	202.14	+0.22	รัชชประภาฯ	6,144	5,639	4,287	4,419	4,708	4,065	72	3,483	62	2,131	38	50	2,680	3.05	693.96	25.89	21.59	1,824.31	-24.30	บางลาฯ	1,590	1,454	1,178	1,192	1,073	948	65	883	61	607	42	52	1,581	3.08	457.81	28.96	7.89	615.95	-4.92	รวมภาคใต้	9,124	8,194	6,484	6,343	6,749	5,667	69	4,922	60	3,212	39	50	5,610	8.80	1,478.15	26.35	30.59	3,116.41	-27.86	รวมทั้งประเทศ	80,106	70,926	47,384	58,094	54,290	43,240	61	35,114	50	11,572	16	24	42,846	49.14	5,061.42	11.81	108.68	21,315.34	-71.44																																																																																	
กัวลอม	106	106	103	99	92	47	44	36	34	32	30	31	560	0.10	183.27	32.73	1.51	240.43	-1.41	กัวคองมา	209	170	164	178	182	88	52	64	38	58	34	35	246	0.03	28.17	11.45	0.30	134.65	-0.27	แมคไตยบารุงคน	1,080	939	896	826	650	154	16	158	17	115	12	13	1,482	0.73	76.65	5.17	1.30	531.86	-0.57	แม่หมอก	110	110	94	96	46	48	44	36	33	21	19	22	255	0.38	9.14	3.58	0.30	9.23	+0.08	รวมภาคเหนือ	26,093	24,825	18,080	20,093	17,788	12,979	52	8,810	35	2,065	8	11	14,382	4.00	1,274.15	8.86	45.07	9,496.56	-43.58	ตะวันออกเฉียงเหนือ																					ท้าวหลว	136	136	129	110	59	61	45	32	23	25	18	19	165	0.00	12.93	7.84	0.14	37.08	-0.16	น้ำอูน	780	520	475	463	399	343	66	247	48	202	39	43	460	0.00	43.31	9.41	2.14	197.49	-2.26	น้ำพุงฯ	200	165	157	129	118	40	24	37	23	29	18	19	136	0.46	22.07	16.23	0.58	73.04	+0.17	จุฬารามณ์ฯ	181	164	127	156	122	84	51	51	31	14	9	11	162	0.78	36.30	22.41	1.08	86.86	-0.32	อุบลรัตน์ฯ	4,640	2,431	1,850	2,115	772	798	33	582	24	1	0	0	2,536	0.00	188.22	7.42	0.50	130.31	+0.00	ลำปาว	2,450	1,980	1,880	1,706	1,143	725	37	559	28	459	23	24	2,303	0.06	218.93	9.51	5.26	756.73	-5.20	ลำตะกอง	445	314	292	190	248	206	66	164	52	141	45	48	266	0.08	18.20	6.84	0.43	58.28	-0.55	ลำพระเพลิง	242	155	154	137	75	97	62	23	15	22	14	14	170	0.06	11.53	6.79	0.00	53.42	+0.05	มูลน	350	141	134	109	69	73	52	43	31	36	26	27	96	0.00	8.77	9.14	0.05	20.10	-0.10	ลำพระ	325	275	268	199	163	122	44	91	33	84	31	31	203	0.18	14.26	7.02	0.26	55.14	-0.19	ลำยางรอง	197	121	118	77	39	62	51	28	23	24	20	21	51	0.03	6.37	12.48	0.34	11.10	-0.35	สิรินธรฯ	1,966	1,966	1,135	1,555	1,206	932	47	855	43	24	1	2	1,674	0.59	143.96	8.60	0.00	124.72	+0.00	รวมภาคตอน.	11,911	8,368	6,718	6,946	4,414	3,544	42	2,713	32	1,062.21	13	16	8,222	2.24	724.84	8.82	10.77	1,604.26	-8.91	กลาง																					ป่าสักทองสิทธิ์	960	960	957	770	555	195	20	57	6	54	6	6	2,438	0.00	0.59	0.02	0.70	381.63	-1.26	พันเสา	190	160	143	138	42	78	48	38	24	21	13	15	140	0.00	2.37	1.69	0.00	6.00	+0.00	กระเทียม	390	299	259	289	72	194	65	69	23	29	10	11	339	0.00	23.15	6.83	0.05	20.85	-0.10	รวมภาคกลาง	1,540	1,419	1,359	1,197	668	467	33	164	12	104	7	8	2,917	0.00	26.11	0.90	0.75	408.47	-1.36	ตะวันตก																					ศรีนครินทร์ฯ	18,770	17,745	7,480	15,562	16,199	14,463	82	13,610	77	3,345	19	45	4,661	13.03	726.86	15.59	11.05	2,782.14	+0.00	วิชาลองคนฯ	11,000	8,860	5,848	6,767	7,257	5,364	61	4,477	51	1,465	17	25	5,494	19.87	605.13	11.01	9.03	3,052.15	+10.31	รวมภาคตะวันตก	29,770	26,605	13,328	22,329	23,456	19,827	75	18,086	68	4,809	18	36	10,155	32.90	1,331.99	13.12	20.08	5,834.29	+10.31	ตะวันออก																					ขุนด่านปราการชล	225	224	219	196	177	92	41	34	15	30	13	14	316	0.47	25.84	8.18	0.10	173.02	+0.36	คลองสีชิต	450	420	390	272	310	209	50	57	14	27	6	7	299	0.20	20.71	6.93	0.30	250.55	-0.22	บางพระ	127	117	105	101	84	69	59	42	36	30	26	29	50	0.00	25.44	50.88	0.29	49.43	+0.19	หนองปลาไหล	206	164	150	143	150	115	70	96	59	82	50	55	218	0.36	62.99	28.90	0.00	34.69	+0.33	ประแสร์	322	295	275	259	233	208	70	124	42	104	35	38	286	0.00	61.82	21.62	0.71	134.42	-0.84	นฤบดีนทรจินดา	338	295	276	216	263	64	22	66	22	46	16	17	391	0.18	29.38	7.51	0.00	213.22	+0.13	รวมภาคตะวันออก	1,668	1,515	1,415	1,187	1,217	756	50	419	28	319	21	23	1,560	1.21	226.18	14.50	1.41	855.33	-0.05	ใต้																					แก่งกระจาน	900	710	645	448	614	384	54	362	51	297	42	46	896	2.14	253.37	28.28	0.86	474.02	+1.14	ปราณบุรี	490	391	373	284	353	270	69	195	60	178	45	48	454	0.54	73.01	16.08	0.25	202.14	+0.22	รัชชประภาฯ	6,144	5,639	4,287	4,419	4,708	4,065	72	3,483	62	2,131	38	50	2,680	3.05	693.96	25.89	21.59	1,824.31	-24.30	บางลาฯ	1,590	1,454	1,178	1,192	1,073	948	65	883	61	607	42	52	1,581	3.08	457.81	28.96	7.89	615.95	-4.92	รวมภาคใต้	9,124	8,194	6,484	6,343	6,749	5,667	69	4,922	60	3,212	39	50	5,610	8.80	1,478.15	26.35	30.59	3,116.41	-27.86	รวมทั้งประเทศ	80,106	70,926	47,384	58,094	54,290	43,240	61	35,114	50	11,572	16	24	42,846	49.14	5,061.42	11.81	108.68	21,315.34	-71.44																																																																																																					
กัวคองมา	209	170	164	178	182	88	52	64	38	58	34	35	246	0.03	28.17	11.45	0.30	134.65	-0.27	แมคไตยบารุงคน	1,080	939	896	826	650	154	16	158	17	115	12	13	1,482	0.73	76.65	5.17	1.30	531.86	-0.57	แม่หมอก	110	110	94	96	46	48	44	36	33	21	19	22	255	0.38	9.14	3.58	0.30	9.23	+0.08	รวมภาคเหนือ	26,093	24,825	18,080	20,093	17,788	12,979	52	8,810	35	2,065	8	11	14,382	4.00	1,274.15	8.86	45.07	9,496.56	-43.58	ตะวันออกเฉียงเหนือ																					ท้าวหลว	136	136	129	110	59	61	45	32	23	25	18	19	165	0.00	12.93	7.84	0.14	37.08	-0.16	น้ำอูน	780	520	475	463	399	343	66	247	48	202	39	43	460	0.00	43.31	9.41	2.14	197.49	-2.26	น้ำพุงฯ	200	165	157	129	118	40	24	37	23	29	18	19	136	0.46	22.07	16.23	0.58	73.04	+0.17	จุฬารามณ์ฯ	181	164	127	156	122	84	51	51	31	14	9	11	162	0.78	36.30	22.41	1.08	86.86	-0.32	อุบลรัตน์ฯ	4,640	2,431	1,850	2,115	772	798	33	582	24	1	0	0	2,536	0.00	188.22	7.42	0.50	130.31	+0.00	ลำปาว	2,450	1,980	1,880	1,706	1,143	725	37	559	28	459	23	24	2,303	0.06	218.93	9.51	5.26	756.73	-5.20	ลำตะกอง	445	314	292	190	248	206	66	164	52	141	45	48	266	0.08	18.20	6.84	0.43	58.28	-0.55	ลำพระเพลิง	242	155	154	137	75	97	62	23	15	22	14	14	170	0.06	11.53	6.79	0.00	53.42	+0.05	มูลน	350	141	134	109	69	73	52	43	31	36	26	27	96	0.00	8.77	9.14	0.05	20.10	-0.10	ลำพระ	325	275	268	199	163	122	44	91	33	84	31	31	203	0.18	14.26	7.02	0.26	55.14	-0.19	ลำยางรอง	197	121	118	77	39	62	51	28	23	24	20	21	51	0.03	6.37	12.48	0.34	11.10	-0.35	สิรินธรฯ	1,966	1,966	1,135	1,555	1,206	932	47	855	43	24	1	2	1,674	0.59	143.96	8.60	0.00	124.72	+0.00	รวมภาคตอน.	11,911	8,368	6,718	6,946	4,414	3,544	42	2,713	32	1,062.21	13	16	8,222	2.24	724.84	8.82	10.77	1,604.26	-8.91	กลาง																					ป่าสักทองสิทธิ์	960	960	957	770	555	195	20	57	6	54	6	6	2,438	0.00	0.59	0.02	0.70	381.63	-1.26	พันเสา	190	160	143	138	42	78	48	38	24	21	13	15	140	0.00	2.37	1.69	0.00	6.00	+0.00	กระเทียม	390	299	259	289	72	194	65	69	23	29	10	11	339	0.00	23.15	6.83	0.05	20.85	-0.10	รวมภาคกลาง	1,540	1,419	1,359	1,197	668	467	33	164	12	104	7	8	2,917	0.00	26.11	0.90	0.75	408.47	-1.36	ตะวันตก																					ศรีนครินทร์ฯ	18,770	17,745	7,480	15,562	16,199	14,463	82	13,610	77	3,345	19	45	4,661	13.03	726.86	15.59	11.05	2,782.14	+0.00	วิชาลองคนฯ	11,000	8,860	5,848	6,767	7,257	5,364	61	4,477	51	1,465	17	25	5,494	19.87	605.13	11.01	9.03	3,052.15	+10.31	รวมภาคตะวันตก	29,770	26,605	13,328	22,329	23,456	19,827	75	18,086	68	4,809	18	36	10,155	32.90	1,331.99	13.12	20.08	5,834.29	+10.31	ตะวันออก																					ขุนด่านปราการชล	225	224	219	196	177	92	41	34	15	30	13	14	316	0.47	25.84	8.18	0.10	173.02	+0.36	คลองสีชิต	450	420	390	272	310	209	50	57	14	27	6	7	299	0.20	20.71	6.93	0.30	250.55	-0.22	บางพระ	127	117	105	101	84	69	59	42	36	30	26	29	50	0.00	25.44	50.88	0.29	49.43	+0.19	หนองปลาไหล	206	164	150	143	150	115	70	96	59	82	50	55	218	0.36	62.99	28.90	0.00	34.69	+0.33	ประแสร์	322	295	275	259	233	208	70	124	42	104	35	38	286	0.00	61.82	21.62	0.71	134.42	-0.84	นฤบดีนทรจินดา	338	295	276	216	263	64	22	66	22	46	16	17	391	0.18	29.38	7.51	0.00	213.22	+0.13	รวมภาคตะวันออก	1,668	1,515	1,415	1,187	1,217	756	50	419	28	319	21	23	1,560	1.21	226.18	14.50	1.41	855.33	-0.05	ใต้																					แก่งกระจาน	900	710	645	448	614	384	54	362	51	297	42	46	896	2.14	253.37	28.28	0.86	474.02	+1.14	ปราณบุรี	490	391	373	284	353	270	69	195	60	178	45	48	454	0.54	73.01	16.08	0.25	202.14	+0.22	รัชชประภาฯ	6,144	5,639	4,287	4,419	4,708	4,065	72	3,483	62	2,131	38	50	2,680	3.05	693.96	25.89	21.59	1,824.31	-24.30	บางลาฯ	1,590	1,454	1,178	1,192	1,073	948	65	883	61	607	42	52	1,581	3.08	457.81	28.96	7.89	615.95	-4.92	รวมภาคใต้	9,124	8,194	6,484	6,343	6,749	5,667	69	4,922	60	3,212	39	50	5,610	8.80	1,478.15	26.35	30.59	3,116.41	-27.86	รวมทั้งประเทศ	80,106	70,926	47,384	58,094	54,290	43,240	61	35,114	50	11,572	16	24	42,846	49.14	5,061.42	11.81	108.68	21,315.34	-71.44																																																																																																																									
แมคไตยบารุงคน	1,080	939	896	826	650	154	16	158	17	115	12	13	1,482	0.73	76.65	5.17	1.30	531.86	-0.57	แม่หมอก	110	110	94	96	46	48	44	36	33	21	19	22	255	0.38	9.14	3.58	0.30	9.23	+0.08	รวมภาคเหนือ	26,093	24,825	18,080	20,093	17,788	12,979	52	8,810	35	2,065	8	11	14,382	4.00	1,274.15	8.86	45.07	9,496.56	-43.58	ตะวันออกเฉียงเหนือ																					ท้าวหลว	136	136	129	110	59	61	45	32	23	25	18	19	165	0.00	12.93	7.84	0.14	37.08	-0.16	น้ำอูน	780	520	475	463	399	343	66	247	48	202	39	43	460	0.00	43.31	9.41	2.14	197.49	-2.26	น้ำพุงฯ	200	165	157	129	118	40	24	37	23	29	18	19	136	0.46	22.07	16.23	0.58	73.04	+0.17	จุฬารามณ์ฯ	181	164	127	156	122	84	51	51	31	14	9	11	162	0.78	36.30	22.41	1.08	86.86	-0.32	อุบลรัตน์ฯ	4,640	2,431	1,850	2,115	772	798	33	582	24	1	0	0	2,536	0.00	188.22	7.42	0.50	130.31	+0.00	ลำปาว	2,450	1,980	1,880	1,706	1,143	725	37	559	28	459	23	24	2,303	0.06	218.93	9.51	5.26	756.73	-5.20	ลำตะกอง	445	314	292	190	248	206	66	164	52	141	45	48	266	0.08	18.20	6.84	0.43	58.28	-0.55	ลำพระเพลิง	242	155	154	137	75	97	62	23	15	22	14	14	170	0.06	11.53	6.79	0.00	53.42	+0.05	มูลน	350	141	134	109	69	73	52	43	31	36	26	27	96	0.00	8.77	9.14	0.05	20.10	-0.10	ลำพระ	325	275	268	199	163	122	44	91	33	84	31	31	203	0.18	14.26	7.02	0.26	55.14	-0.19	ลำยางรอง	197	121	118	77	39	62	51	28	23	24	20	21	51	0.03	6.37	12.48	0.34	11.10	-0.35	สิรินธรฯ	1,966	1,966	1,135	1,555	1,206	932	47	855	43	24	1	2	1,674	0.59	143.96	8.60	0.00	124.72	+0.00	รวมภาคตอน.	11,911	8,368	6,718	6,946	4,414	3,544	42	2,713	32	1,062.21	13	16	8,222	2.24	724.84	8.82	10.77	1,604.26	-8.91	กลาง																					ป่าสักทองสิทธิ์	960	960	957	770	555	195	20	57	6	54	6	6	2,438	0.00	0.59	0.02	0.70	381.63	-1.26	พันเสา	190	160	143	138	42	78	48	38	24	21	13	15	140	0.00	2.37	1.69	0.00	6.00	+0.00	กระเทียม	390	299	259	289	72	194	65	69	23	29	10	11	339	0.00	23.15	6.83	0.05	20.85	-0.10	รวมภาคกลาง	1,540	1,419	1,359	1,197	668	467	33	164	12	104	7	8	2,917	0.00	26.11	0.90	0.75	408.47	-1.36	ตะวันตก																					ศรีนครินทร์ฯ	18,770	17,745	7,480	15,562	16,199	14,463	82	13,610	77	3,345	19	45	4,661	13.03	726.86	15.59	11.05	2,782.14	+0.00	วิชาลองคนฯ	11,000	8,860	5,848	6,767	7,257	5,364	61	4,477	51	1,465	17	25	5,494	19.87	605.13	11.01	9.03	3,052.15	+10.31	รวมภาคตะวันตก	29,770	26,605	13,328	22,329	23,456	19,827	75	18,086	68	4,809	18	36	10,155	32.90	1,331.99	13.12	20.08	5,834.29	+10.31	ตะวันออก																					ขุนด่านปราการชล	225	224	219	196	177	92	41	34	15	30	13	14	316	0.47	25.84	8.18	0.10	173.02	+0.36	คลองสีชิต	450	420	390	272	310	209	50	57	14	27	6	7	299	0.20	20.71	6.93	0.30	250.55	-0.22	บางพระ	127	117	105	101	84	69	59	42	36	30	26	29	50	0.00	25.44	50.88	0.29	49.43	+0.19	หนองปลาไหล	206	164	150	143	150	115	70	96	59	82	50	55	218	0.36	62.99	28.90	0.00	34.69	+0.33	ประแสร์	322	295	275	259	233	208	70	124	42	104	35	38	286	0.00	61.82	21.62	0.71	134.42	-0.84	นฤบดีนทรจินดา	338	295	276	216	263	64	22	66	22	46	16	17	391	0.18	29.38	7.51	0.00	213.22	+0.13	รวมภาคตะวันออก	1,668	1,515	1,415	1,187	1,217	756	50	419	28	319	21	23	1,560	1.21	226.18	14.50	1.41	855.33	-0.05	ใต้																					แก่งกระจาน	900	710	645	448	614	384	54	362	51	297	42	46	896	2.14	253.37	28.28	0.86	474.02	+1.14	ปราณบุรี	490	391	373	284	353	270	69	195	60	178	45	48	454	0.54	73.01	16.08	0.25	202.14	+0.22	รัชชประภาฯ	6,144	5,639	4,287	4,419	4,708	4,065	72	3,483	62	2,131	38	50	2,680	3.05	693.96	25.89	21.59	1,824.31	-24.30	บางลาฯ	1,590	1,454	1,178	1,192	1,073	948	65	883	61	607	42	52	1,581	3.08	457.81	28.96	7.89	615.95	-4.92	รวมภาคใต้	9,124	8,194	6,484	6,343	6,749	5,667	69	4,922	60	3,212	39	50	5,610	8.80	1,478.15	26.35	30.59	3,116.41	-27.86	รวมทั้งประเทศ	80,106	70,926	47,384	58,094	54,290	43,240	61	35,114	50	11,572	16	24	42,846	49.14	5,061.42	11.81	108.68	21,315.34	-71.44																																																																																																																																													
แม่หมอก	110	110	94	96	46	48	44	36	33	21	19	22	255	0.38	9.14	3.58	0.30	9.23	+0.08	รวมภาคเหนือ	26,093	24,825	18,080	20,093	17,788	12,979	52	8,810	35	2,065	8	11	14,382	4.00	1,274.15	8.86	45.07	9,496.56	-43.58	ตะวันออกเฉียงเหนือ																					ท้าวหลว	136	136	129	110	59	61	45	32	23	25	18	19	165	0.00	12.93	7.84	0.14	37.08	-0.16	น้ำอูน	780	520	475	463	399	343	66	247	48	202	39	43	460	0.00	43.31	9.41	2.14	197.49	-2.26	น้ำพุงฯ	200	165	157	129	118	40	24	37	23	29	18	19	136	0.46	22.07	16.23	0.58	73.04	+0.17	จุฬารามณ์ฯ	181	164	127	156	122	84	51	51	31	14	9	11	162	0.78	36.30	22.41	1.08	86.86	-0.32	อุบลรัตน์ฯ	4,640	2,431	1,850	2,115	772	798	33	582	24	1	0	0	2,536	0.00	188.22	7.42	0.50	130.31	+0.00	ลำปาว	2,450	1,980	1,880	1,706	1,143	725	37	559	28	459	23	24	2,303	0.06	218.93	9.51	5.26	756.73	-5.20	ลำตะกอง	445	314	292	190	248	206	66	164	52	141	45	48	266	0.08	18.20	6.84	0.43	58.28	-0.55	ลำพระเพลิง	242	155	154	137	75	97	62	23	15	22	14	14	170	0.06	11.53	6.79	0.00	53.42	+0.05	มูลน	350	141	134	109	69	73	52	43	31	36	26	27	96	0.00	8.77	9.14	0.05	20.10	-0.10	ลำพระ	325	275	268	199	163	122	44	91	33	84	31	31	203	0.18	14.26	7.02	0.26	55.14	-0.19	ลำยางรอง	197	121	118	77	39	62	51	28	23	24	20	21	51	0.03	6.37	12.48	0.34	11.10	-0.35	สิรินธรฯ	1,966	1,966	1,135	1,555	1,206	932	47	855	43	24	1	2	1,674	0.59	143.96	8.60	0.00	124.72	+0.00	รวมภาคตอน.	11,911	8,368	6,718	6,946	4,414	3,544	42	2,713	32	1,062.21	13	16	8,222	2.24	724.84	8.82	10.77	1,604.26	-8.91	กลาง																					ป่าสักทองสิทธิ์	960	960	957	770	555	195	20	57	6	54	6	6	2,438	0.00	0.59	0.02	0.70	381.63	-1.26	พันเสา	190	160	143	138	42	78	48	38	24	21	13	15	140	0.00	2.37	1.69	0.00	6.00	+0.00	กระเทียม	390	299	259	289	72	194	65	69	23	29	10	11	339	0.00	23.15	6.83	0.05	20.85	-0.10	รวมภาคกลาง	1,540	1,419	1,359	1,197	668	467	33	164	12	104	7	8	2,917	0.00	26.11	0.90	0.75	408.47	-1.36	ตะวันตก																					ศรีนครินทร์ฯ	18,770	17,745	7,480	15,562	16,199	14,463	82	13,610	77	3,345	19	45	4,661	13.03	726.86	15.59	11.05	2,782.14	+0.00	วิชาลองคนฯ	11,000	8,860	5,848	6,767	7,257	5,364	61	4,477	51	1,465	17	25	5,494	19.87	605.13	11.01	9.03	3,052.15	+10.31	รวมภาคตะวันตก	29,770	26,605	13,328	22,329	23,456	19,827	75	18,086	68	4,809	18	36	10,155	32.90	1,331.99	13.12	20.08	5,834.29	+10.31	ตะวันออก																					ขุนด่านปราการชล	225	224	219	196	177	92	41	34	15	30	13	14	316	0.47	25.84	8.18	0.10	173.02	+0.36	คลองสีชิต	450	420	390	272	310	209	50	57	14	27	6	7	299	0.20	20.71	6.93	0.30	250.55	-0.22	บางพระ	127	117	105	101	84	69	59	42	36	30	26	29	50	0.00	25.44	50.88	0.29	49.43	+0.19	หนองปลาไหล	206	164	150	143	150	115	70	96	59	82	50	55	218	0.36	62.99	28.90	0.00	34.69	+0.33	ประแสร์	322	295	275	259	233	208	70	124	42	104	35	38	286	0.00	61.82	21.62	0.71	134.42	-0.84	นฤบดีนทรจินดา	338	295	276	216	263	64	22	66	22	46	16	17	391	0.18	29.38	7.51	0.00	213.22	+0.13	รวมภาคตะวันออก	1,668	1,515	1,415	1,187	1,217	756	50	419	28	319	21	23	1,560	1.21	226.18	14.50	1.41	855.33	-0.05	ใต้																					แก่งกระจาน	900	710	645	448	614	384	54	362	51	297	42	46	896	2.14	253.37	28.28	0.86	474.02	+1.14	ปราณบุรี	490	391	373	284	353	270	69	195	60	178	45	48	454	0.54	73.01	16.08	0.25	202.14	+0.22	รัชชประภาฯ	6,144	5,639	4,287	4,419	4,708	4,065	72	3,483	62	2,131	38	50	2,680	3.05	693.96	25.89	21.59	1,824.31	-24.30	บางลาฯ	1,590	1,454	1,178	1,192	1,073	948	65	883	61	607	42	52	1,581	3.08	457.81	28.96	7.89	615.95	-4.92	รวมภาคใต้	9,124	8,194	6,484	6,343	6,749	5,667	69	4,922	60	3,212	39	50	5,610	8.80	1,478.15	26.35	30.59	3,116.41	-27.86	รวมทั้งประเทศ	80,106	70,926	47,384	58,094	54,290	43,240	61	35,114	50	11,572	16	24	42,846	49.14	5,061.42	11.81	108.68	21,315.34	-71.44																																																																																																																																																																	
รวมภาคเหนือ	26,093	24,825	18,080	20,093	17,788	12,979	52	8,810	35	2,065	8	11	14,382	4.00	1,274.15	8.86	45.07	9,496.56	-43.58	ตะวันออกเฉียงเหนือ																					ท้าวหลว	136	136	129	110	59	61	45	32	23	25	18	19	165	0.00	12.93	7.84	0.14	37.08	-0.16	น้ำอูน	780	520	475	463	399	343	66	247	48	202	39	43	460	0.00	43.31	9.41	2.14	197.49	-2.26	น้ำพุงฯ	200	165	157	129	118	40	24	37	23	29	18	19	136	0.46	22.07	16.23	0.58	73.04	+0.17	จุฬารามณ์ฯ	181	164	127	156	122	84	51	51	31	14	9	11	162	0.78	36.30	22.41	1.08	86.86	-0.32	อุบลรัตน์ฯ	4,640	2,431	1,850	2,115	772	798	33	582	24	1	0	0	2,536	0.00	188.22	7.42	0.50	130.31	+0.00	ลำปาว	2,450	1,980	1,880	1,706	1,143	725	37	559	28	459	23	24	2,303	0.06	218.93	9.51	5.26	756.73	-5.20	ลำตะกอง	445	314	292	190	248	206	66	164	52	141	45	48	266	0.08	18.20	6.84	0.43	58.28	-0.55	ลำพระเพลิง	242	155	154	137	75	97	62	23	15	22	14	14	170	0.06	11.53	6.79	0.00	53.42	+0.05	มูลน	350	141	134	109	69	73	52	43	31	36	26	27	96	0.00	8.77	9.14	0.05	20.10	-0.10	ลำพระ	325	275	268	199	163	122	44	91	33	84	31	31	203	0.18	14.26	7.02	0.26	55.14	-0.19	ลำยางรอง	197	121	118	77	39	62	51	28	23	24	20	21	51	0.03	6.37	12.48	0.34	11.10	-0.35	สิรินธรฯ	1,966	1,966	1,135	1,555	1,206	932	47	855	43	24	1	2	1,674	0.59	143.96	8.60	0.00	124.72	+0.00	รวมภาคตอน.	11,911	8,368	6,718	6,946	4,414	3,544	42	2,713	32	1,062.21	13	16	8,222	2.24	724.84	8.82	10.77	1,604.26	-8.91	กลาง																					ป่าสักทองสิทธิ์	960	960	957	770	555	195	20	57	6	54	6	6	2,438	0.00	0.59	0.02	0.70	381.63	-1.26	พันเสา	190	160	143	138	42	78	48	38	24	21	13	15	140	0.00	2.37	1.69	0.00	6.00	+0.00	กระเทียม	390	299	259	289	72	194	65	69	23	29	10	11	339	0.00	23.15	6.83	0.05	20.85	-0.10	รวมภาคกลาง	1,540	1,419	1,359	1,197	668	467	33	164	12	104	7	8	2,917	0.00	26.11	0.90	0.75	408.47	-1.36	ตะวันตก																					ศรีนครินทร์ฯ	18,770	17,745	7,480	15,562	16,199	14,463	82	13,610	77	3,345	19	45	4,661	13.03	726.86	15.59	11.05	2,782.14	+0.00	วิชาลองคนฯ	11,000	8,860	5,848	6,767	7,257	5,364	61	4,477	51	1,465	17	25	5,494	19.87	605.13	11.01	9.03	3,052.15	+10.31	รวมภาคตะวันตก	29,770	26,605	13,328	22,329	23,456	19,827	75	18,086	68	4,809	18	36	10,155	32.90	1,331.99	13.12	20.08	5,834.29	+10.31	ตะวันออก																					ขุนด่านปราการชล	225	224	219	196	177	92	41	34	15	30	13	14	316	0.47	25.84	8.18	0.10	173.02	+0.36	คลองสีชิต	450	420	390	272	310	209	50	57	14	27	6	7	299	0.20	20.71	6.93	0.30	250.55	-0.22	บางพระ	127	117	105	101	84	69	59	42	36	30	26	29	50	0.00	25.44	50.88	0.29	49.43	+0.19	หนองปลาไหล	206	164	150	143	150	115	70	96	59	82	50	55	218	0.36	62.99	28.90	0.00	34.69	+0.33	ประแสร์	322	295	275	259	233	208	70	124	42	104	35	38	286	0.00	61.82	21.62	0.71	134.42	-0.84	นฤบดีนทรจินดา	338	295	276	216	263	64	22	66	22	46	16	17	391	0.18	29.38	7.51	0.00	213.22	+0.13	รวมภาคตะวันออก	1,668	1,515	1,415	1,187	1,217	756	50	419	28	319	21	23	1,560	1.21	226.18	14.50	1.41	855.33	-0.05	ใต้																					แก่งกระจาน	900	710	645	448	614	384	54	362	51	297	42	46	896	2.14	253.37	28.28	0.86	474.02	+1.14	ปราณบุรี	490	391	373	284	353	270	69	195	60	178	45	48	454	0.54	73.01	16.08	0.25	202.14	+0.22	รัชชประภาฯ	6,144	5,639	4,287	4,419	4,708	4,065	72	3,483	62	2,131	38	50	2,680	3.05	693.96	25.89	21.59	1,824.31	-24.30	บางลาฯ	1,590	1,454	1,178	1,192	1,073	948	65	883	61	607	42	52	1,581	3.08	457.81	28.96	7.89	615.95	-4.92	รวมภาคใต้	9,124	8,194	6,484	6,343	6,749	5,667	69	4,922	60	3,212	39	50	5,610	8.80	1,478.15	26.35	30.59	3,116.41	-27.86	รวมทั้งประเทศ	80,106	70,926	47,384	58,094	54,290	43,240	61	35,114	50	11,572	16	24	42,846	49.14	5,061.42	11.81	108.68	21,315.34	-71.44																																																																																																																																																																																					
ตะวันออกเฉียงเหนือ																					ท้าวหลว	136	136	129	110	59	61	45	32	23	25	18	19	165	0.00	12.93	7.84	0.14	37.08	-0.16	น้ำอูน	780	520	475	463	399	343	66	247	48	202	39	43	460	0.00	43.31	9.41	2.14	197.49	-2.26	น้ำพุงฯ	200	165	157	129	118	40	24	37	23	29	18	19	136	0.46	22.07	16.23	0.58	73.04	+0.17	จุฬารามณ์ฯ	181	164	127	156	122	84	51	51	31	14	9	11	162	0.78	36.30	22.41	1.08	86.86	-0.32	อุบลรัตน์ฯ	4,640	2,431	1,850	2,115	772	798	33	582	24	1	0	0	2,536	0.00	188.22	7.42	0.50	130.31	+0.00	ลำปาว	2,450	1,980	1,880	1,706	1,143	725	37	559	28	459	23	24	2,303	0.06	218.93	9.51	5.26	756.73	-5.20	ลำตะกอง	445	314	292	190	248	206	66	164	52	141	45	48	266	0.08	18.20	6.84	0.43	58.28	-0.55	ลำพระเพลิง	242	155	154	137	75	97	62	23	15	22	14	14	170	0.06	11.53	6.79	0.00	53.42	+0.05	มูลน	350	141	134	109	69	73	52	43	31	36	26	27	96	0.00	8.77	9.14	0.05	20.10	-0.10	ลำพระ	325	275	268	199	163	122	44	91	33	84	31	31	203	0.18	14.26	7.02	0.26	55.14	-0.19	ลำยางรอง	197	121	118	77	39	62	51	28	23	24	20	21	51	0.03	6.37	12.48	0.34	11.10	-0.35	สิรินธรฯ	1,966	1,966	1,135	1,555	1,206	932	47	855	43	24	1	2	1,674	0.59	143.96	8.60	0.00	124.72	+0.00	รวมภาคตอน.	11,911	8,368	6,718	6,946	4,414	3,544	42	2,713	32	1,062.21	13	16	8,222	2.24	724.84	8.82	10.77	1,604.26	-8.91	กลาง																					ป่าสักทองสิทธิ์	960	960	957	770	555	195	20	57	6	54	6	6	2,438	0.00	0.59	0.02	0.70	381.63	-1.26	พันเสา	190	160	143	138	42	78	48	38	24	21	13	15	140	0.00	2.37	1.69	0.00	6.00	+0.00	กระเทียม	390	299	259	289	72	194	65	69	23	29	10	11	339	0.00	23.15	6.83	0.05	20.85	-0.10	รวมภาคกลาง	1,540	1,419	1,359	1,197	668	467	33	164	12	104	7	8	2,917	0.00	26.11	0.90	0.75	408.47	-1.36	ตะวันตก																					ศรีนครินทร์ฯ	18,770	17,745	7,480	15,562	16,199	14,463	82	13,610	77	3,345	19	45	4,661	13.03	726.86	15.59	11.05	2,782.14	+0.00	วิชาลองคนฯ	11,000	8,860	5,848	6,767	7,257	5,364	61	4,477	51	1,465	17	25	5,494	19.87	605.13	11.01	9.03	3,052.15	+10.31	รวมภาคตะวันตก	29,770	26,605	13,328	22,329	23,456	19,827	75	18,086	68	4,809	18	36	10,155	32.90	1,331.99	13.12	20.08	5,834.29	+10.31	ตะวันออก																					ขุนด่านปราการชล	225	224	219	196	177	92	41	34	15	30	13	14	316	0.47	25.84	8.18	0.10	173.02	+0.36	คลองสีชิต	450	420	390	272	310	209	50	57	14	27	6	7	299	0.20	20.71	6.93	0.30	250.55	-0.22	บางพระ	127	117	105	101	84	69	59	42	36	30	26	29	50	0.00	25.44	50.88	0.29	49.43	+0.19	หนองปลาไหล	206	164	150	143	150	115	70	96	59	82	50	55	218	0.36	62.99	28.90	0.00	34.69	+0.33	ประแสร์	322	295	275	259	233	208	70	124	42	104	35	38	286	0.00	61.82	21.62	0.71	134.42	-0.84	นฤบดีนทรจินดา	338	295	276	216	263	64	22	66	22	46	16	17	391	0.18	29.38	7.51	0.00	213.22	+0.13	รวมภาคตะวันออก	1,668	1,515	1,415	1,187	1,217	756	50	419	28	319	21	23	1,560	1.21	226.18	14.50	1.41	855.33	-0.05	ใต้																					แก่งกระจาน	900	710	645	448	614	384	54	362	51	297	42	46	896	2.14	253.37	28.28	0.86	474.02	+1.14	ปราณบุรี	490	391	373	284	353	270	69	195	60	178	45	48	454	0.54	73.01	16.08	0.25	202.14	+0.22	รัชชประภาฯ	6,144	5,639	4,287	4,419	4,708	4,065	72	3,483	62	2,131	38	50	2,680	3.05	693.96	25.89	21.59	1,824.31	-24.30	บางลาฯ	1,590	1,454	1,178	1,192	1,073	948	65	883	61	607	42	52	1,581	3.08	457.81	28.96	7.89	615.95	-4.92	รวมภาคใต้	9,124	8,194	6,484	6,343	6,749	5,667	69	4,922	60	3,212	39	50	5,610	8.80	1,478.15	26.35	30.59	3,116.41	-27.86	รวมทั้งประเทศ	80,106	70,926	47,384	58,094	54,290	43,240	61	35,114	50	11,572	16	24	42,846	49.14	5,061.42	11.81	108.68	21,315.34	-71.44																																																																																																																																																																																																									
ท้าวหลว	136	136	129	110	59	61	45	32	23	25	18	19	165	0.00	12.93	7.84	0.14	37.08	-0.16	น้ำอูน	780	520	475	463	399	343	66	247	48	202	39	43	460	0.00	43.31	9.41	2.14	197.49	-2.26	น้ำพุงฯ	200	165	157	129	118	40	24	37	23	29	18	19	136	0.46	22.07	16.23	0.58	73.04	+0.17	จุฬารามณ์ฯ	181	164	127	156	122	84	51	51	31	14	9	11	162	0.78	36.30	22.41	1.08	86.86	-0.32	อุบลรัตน์ฯ	4,640	2,431	1,850	2,115	772	798	33	582	24	1	0	0	2,536	0.00	188.22	7.42	0.50	130.31	+0.00	ลำปาว	2,450	1,980	1,880	1,706	1,143	725	37	559	28	459	23	24	2,303	0.06	218.93	9.51	5.26	756.73	-5.20	ลำตะกอง	445	314	292	190	248	206	66	164	52	141	45	48	266	0.08	18.20	6.84	0.43	58.28	-0.55	ลำพระเพลิง	242	155	154	137	75	97	62	23	15	22	14	14	170	0.06	11.53	6.79	0.00	53.42	+0.05	มูลน	350	141	134	109	69	73	52	43	31	36	26	27	96	0.00	8.77	9.14	0.05	20.10	-0.10	ลำพระ	325	275	268	199	163	122	44	91	33	84	31	31	203	0.18	14.26	7.02	0.26	55.14	-0.19	ลำยางรอง	197	121	118	77	39	62	51	28	23	24	20	21	51	0.03	6.37	12.48	0.34	11.10	-0.35	สิรินธรฯ	1,966	1,966	1,135	1,555	1,206	932	47	855	43	24	1	2	1,674	0.59	143.96	8.60	0.00	124.72	+0.00	รวมภาคตอน.	11,911	8,368	6,718	6,946	4,414	3,544	42	2,713	32	1,062.21	13	16	8,222	2.24	724.84	8.82	10.77	1,604.26	-8.91	กลาง																					ป่าสักทองสิทธิ์	960	960	957	770	555	195	20	57	6	54	6	6	2,438	0.00	0.59	0.02	0.70	381.63	-1.26	พันเสา	190	160	143	138	42	78	48	38	24	21	13	15	140	0.00	2.37	1.69	0.00	6.00	+0.00	กระเทียม	390	299	259	289	72	194	65	69	23	29	10	11	339	0.00	23.15	6.83	0.05	20.85	-0.10	รวมภาคกลาง	1,540	1,419	1,359	1,197	668	467	33	164	12	104	7	8	2,917	0.00	26.11	0.90	0.75	408.47	-1.36	ตะวันตก																					ศรีนครินทร์ฯ	18,770	17,745	7,480	15,562	16,199	14,463	82	13,610	77	3,345	19	45	4,661	13.03	726.86	15.59	11.05	2,782.14	+0.00	วิชาลองคนฯ	11,000	8,860	5,848	6,767	7,257	5,364	61	4,477	51	1,465	17	25	5,494	19.87	605.13	11.01	9.03	3,052.15	+10.31	รวมภาคตะวันตก	29,770	26,605	13,328	22,329	23,456	19,827	75	18,086	68	4,809	18	36	10,155	32.90	1,331.99	13.12	20.08	5,834.29	+10.31	ตะวันออก																					ขุนด่านปราการชล	225	224	219	196	177	92	41	34	15	30	13	14	316	0.47	25.84	8.18	0.10	173.02	+0.36	คลองสีชิต	450	420	390	272	310	209	50	57	14	27	6	7	299	0.20	20.71	6.93	0.30	250.55	-0.22	บางพระ	127	117	105	101	84	69	59	42	36	30	26	29	50	0.00	25.44	50.88	0.29	49.43	+0.19	หนองปลาไหล	206	164	150	143	150	115	70	96	59	82	50	55	218	0.36	62.99	28.90	0.00	34.69	+0.33	ประแสร์	322	295	275	259	233	208	70	124	42	104	35	38	286	0.00	61.82	21.62	0.71	134.42	-0.84	นฤบดีนทรจินดา	338	295	276	216	263	64	22	66	22	46	16	17	391	0.18	29.38	7.51	0.00	213.22	+0.13	รวมภาคตะวันออก	1,668	1,515	1,415	1,187	1,217	756	50	419	28	319	21	23	1,560	1.21	226.18	14.50	1.41	855.33	-0.05	ใต้																					แก่งกระจาน	900	710	645	448	614	384	54	362	51	297	42	46	896	2.14	253.37	28.28	0.86	474.02	+1.14	ปราณบุรี	490	391	373	284	353	270	69	195	60	178	45	48	454	0.54	73.01	16.08	0.25	202.14	+0.22	รัชชประภาฯ	6,144	5,639	4,287	4,419	4,708	4,065	72	3,483	62	2,131	38	50	2,680	3.05	693.96	25.89	21.59	1,824.31	-24.30	บางลาฯ	1,590	1,454	1,178	1,192	1,073	948	65	883	61	607	42	52	1,581	3.08	457.81	28.96	7.89	615.95	-4.92	รวมภาคใต้	9,124	8,194	6,484	6,343	6,749	5,667	69	4,922	60	3,212	39	50	5,610	8.80	1,478.15	26.35	30.59	3,116.41	-27.86	รวมทั้งประเทศ	80,106	70,926	47,384	58,094	54,290	43,240	61	35,114	50	11,572	16	24	42,846	49.14	5,061.42	11.81	108.68	21,315.34	-71.44																																																																																																																																																																																																																														
น้ำอูน	780	520	475	463	399	343	66	247	48	202	39	43	460	0.00	43.31	9.41	2.14	197.49	-2.26	น้ำพุงฯ	200	165	157	129	118	40	24	37	23	29	18	19	136	0.46	22.07	16.23	0.58	73.04	+0.17	จุฬารามณ์ฯ	181	164	127	156	122	84	51	51	31	14	9	11	162	0.78	36.30	22.41	1.08	86.86	-0.32	อุบลรัตน์ฯ	4,640	2,431	1,850	2,115	772	798	33	582	24	1	0	0	2,536	0.00	188.22	7.42	0.50	130.31	+0.00	ลำปาว	2,450	1,980	1,880	1,706	1,143	725	37	559	28	459	23	24	2,303	0.06	218.93	9.51	5.26	756.73	-5.20	ลำตะกอง	445	314	292	190	248	206	66	164	52	141	45	48	266	0.08	18.20	6.84	0.43	58.28	-0.55	ลำพระเพลิง	242	155	154	137	75	97	62	23	15	22	14	14	170	0.06	11.53	6.79	0.00	53.42	+0.05	มูลน	350	141	134	109	69	73	52	43	31	36	26	27	96	0.00	8.77	9.14	0.05	20.10	-0.10	ลำพระ	325	275	268	199	163	122	44	91	33	84	31	31	203	0.18	14.26	7.02	0.26	55.14	-0.19	ลำยางรอง	197	121	118	77	39	62	51	28	23	24	20	21	51	0.03	6.37	12.48	0.34	11.10	-0.35	สิรินธรฯ	1,966	1,966	1,135	1,555	1,206	932	47	855	43	24	1	2	1,674	0.59	143.96	8.60	0.00	124.72	+0.00	รวมภาคตอน.	11,911	8,368	6,718	6,946	4,414	3,544	42	2,713	32	1,062.21	13	16	8,222	2.24	724.84	8.82	10.77	1,604.26	-8.91	กลาง																					ป่าสักทองสิทธิ์	960	960	957	770	555	195	20	57	6	54	6	6	2,438	0.00	0.59	0.02	0.70	381.63	-1.26	พันเสา	190	160	143	138	42	78	48	38	24	21	13	15	140	0.00	2.37	1.69	0.00	6.00	+0.00	กระเทียม	390	299	259	289	72	194	65	69	23	29	10	11	339	0.00	23.15	6.83	0.05	20.85	-0.10	รวมภาคกลาง	1,540	1,419	1,359	1,197	668	467	33	164	12	104	7	8	2,917	0.00	26.11	0.90	0.75	408.47	-1.36	ตะวันตก																					ศรีนครินทร์ฯ	18,770	17,745	7,480	15,562	16,199	14,463	82	13,610	77	3,345	19	45	4,661	13.03	726.86	15.59	11.05	2,782.14	+0.00	วิชาลองคนฯ	11,000	8,860	5,848	6,767	7,257	5,364	61	4,477	51	1,465	17	25	5,494	19.87	605.13	11.01	9.03	3,052.15	+10.31	รวมภาคตะวันตก	29,770	26,605	13,328	22,329	23,456	19,827	75	18,086	68	4,809	18	36	10,155	32.90	1,331.99	13.12	20.08	5,834.29	+10.31	ตะวันออก																					ขุนด่านปราการชล	225	224	219	196	177	92	41	34	15	30	13	14	316	0.47	25.84	8.18	0.10	173.02	+0.36	คลองสีชิต	450	420	390	272	310	209	50	57	14	27	6	7	299	0.20	20.71	6.93	0.30	250.55	-0.22	บางพระ	127	117	105	101	84	69	59	42	36	30	26	29	50	0.00	25.44	50.88	0.29	49.43	+0.19	หนองปลาไหล	206	164	150	143	150	115	70	96	59	82	50	55	218	0.36	62.99	28.90	0.00	34.69	+0.33	ประแสร์	322	295	275	259	233	208	70	124	42	104	35	38	286	0.00	61.82	21.62	0.71	134.42	-0.84	นฤบดีนทรจินดา	338	295	276	216	263	64	22	66	22	46	16	17	391	0.18	29.38	7.51	0.00	213.22	+0.13	รวมภาคตะวันออก	1,668	1,515	1,415	1,187	1,217	756	50	419	28	319	21	23	1,560	1.21	226.18	14.50	1.41	855.33	-0.05	ใต้																					แก่งกระจาน	900	710	645	448	614	384	54	362	51	297	42	46	896	2.14	253.37	28.28	0.86	474.02	+1.14	ปราณบุรี	490	391	373	284	353	270	69	195	60	178	45	48	454	0.54	73.01	16.08	0.25	202.14	+0.22	รัชชประภาฯ	6,144	5,639	4,287	4,419	4,708	4,065	72	3,483	62	2,131	38	50	2,680	3.05	693.96	25.89	21.59	1,824.31	-24.30	บางลาฯ	1,590	1,454	1,178	1,192	1,073	948	65	883	61	607	42	52	1,581	3.08	457.81	28.96	7.89	615.95	-4.92	รวมภาคใต้	9,124	8,194	6,484	6,343	6,749	5,667	69	4,922	60	3,212	39	50	5,610	8.80	1,478.15	26.35	30.59	3,116.41	-27.86	รวมทั้งประเทศ	80,106	70,926	47,384	58,094	54,290	43,240	61	35,114	50	11,572	16	24	42,846	49.14	5,061.42	11.81	108.68	21,315.34	-71.44																																																																																																																																																																																																																																																		
น้ำพุงฯ	200	165	157	129	118	40	24	37	23	29	18	19	136	0.46	22.07	16.23	0.58	73.04	+0.17	จุฬารามณ์ฯ	181	164	127	156	122	84	51	51	31	14	9	11	162	0.78	36.30	22.41	1.08	86.86	-0.32	อุบลรัตน์ฯ	4,640	2,431	1,850	2,115	772	798	33	582	24	1	0	0	2,536	0.00	188.22	7.42	0.50	130.31	+0.00	ลำปาว	2,450	1,980	1,880	1,706	1,143	725	37	559	28	459	23	24	2,303	0.06	218.93	9.51	5.26	756.73	-5.20	ลำตะกอง	445	314	292	190	248	206	66	164	52	141	45	48	266	0.08	18.20	6.84	0.43	58.28	-0.55	ลำพระเพลิง	242	155	154	137	75	97	62	23	15	22	14	14	170	0.06	11.53	6.79	0.00	53.42	+0.05	มูลน	350	141	134	109	69	73	52	43	31	36	26	27	96	0.00	8.77	9.14	0.05	20.10	-0.10	ลำพระ	325	275	268	199	163	122	44	91	33	84	31	31	203	0.18	14.26	7.02	0.26	55.14	-0.19	ลำยางรอง	197	121	118	77	39	62	51	28	23	24	20	21	51	0.03	6.37	12.48	0.34	11.10	-0.35	สิรินธรฯ	1,966	1,966	1,135	1,555	1,206	932	47	855	43	24	1	2	1,674	0.59	143.96	8.60	0.00	124.72	+0.00	รวมภาคตอน.	11,911	8,368	6,718	6,946	4,414	3,544	42	2,713	32	1,062.21	13	16	8,222	2.24	724.84	8.82	10.77	1,604.26	-8.91	กลาง																					ป่าสักทองสิทธิ์	960	960	957	770	555	195	20	57	6	54	6	6	2,438	0.00	0.59	0.02	0.70	381.63	-1.26	พันเสา	190	160	143	138	42	78	48	38	24	21	13	15	140	0.00	2.37	1.69	0.00	6.00	+0.00	กระเทียม	390	299	259	289	72	194	65	69	23	29	10	11	339	0.00	23.15	6.83	0.05	20.85	-0.10	รวมภาคกลาง	1,540	1,419	1,359	1,197	668	467	33	164	12	104	7	8	2,917	0.00	26.11	0.90	0.75	408.47	-1.36	ตะวันตก																					ศรีนครินทร์ฯ	18,770	17,745	7,480	15,562	16,199	14,463	82	13,610	77	3,345	19	45	4,661	13.03	726.86	15.59	11.05	2,782.14	+0.00	วิชาลองคนฯ	11,000	8,860	5,848	6,767	7,257	5,364	61	4,477	51	1,465	17	25	5,494	19.87	605.13	11.01	9.03	3,052.15	+10.31	รวมภาคตะวันตก	29,770	26,605	13,328	22,329	23,456	19,827	75	18,086	68	4,809	18	36	10,155	32.90	1,331.99	13.12	20.08	5,834.29	+10.31	ตะวันออก																					ขุนด่านปราการชล	225	224	219	196	177	92	41	34	15	30	13	14	316	0.47	25.84	8.18	0.10	173.02	+0.36	คลองสีชิต	450	420	390	272	310	209	50	57	14	27	6	7	299	0.20	20.71	6.93	0.30	250.55	-0.22	บางพระ	127	117	105	101	84	69	59	42	36	30	26	29	50	0.00	25.44	50.88	0.29	49.43	+0.19	หนองปลาไหล	206	164	150	143	150	115	70	96	59	82	50	55	218	0.36	62.99	28.90	0.00	34.69	+0.33	ประแสร์	322	295	275	259	233	208	70	124	42	104	35	38	286	0.00	61.82	21.62	0.71	134.42	-0.84	นฤบดีนทรจินดา	338	295	276	216	263	64	22	66	22	46	16	17	391	0.18	29.38	7.51	0.00	213.22	+0.13	รวมภาคตะวันออก	1,668	1,515	1,415	1,187	1,217	756	50	419	28	319	21	23	1,560	1.21	226.18	14.50	1.41	855.33	-0.05	ใต้																					แก่งกระจาน	900	710	645	448	614	384	54	362	51	297	42	46	896	2.14	253.37	28.28	0.86	474.02	+1.14	ปราณบุรี	490	391	373	284	353	270	69	195	60	178	45	48	454	0.54	73.01	16.08	0.25	202.14	+0.22	รัชชประภาฯ	6,144	5,639	4,287	4,419	4,708	4,065	72	3,483	62	2,131	38	50	2,680	3.05	693.96	25.89	21.59	1,824.31	-24.30	บางลาฯ	1,590	1,454	1,178	1,192	1,073	948	65	883	61	607	42	52	1,581	3.08	457.81	28.96	7.89	615.95	-4.92	รวมภาคใต้	9,124	8,194	6,484	6,343	6,749	5,667	69	4,922	60	3,212	39	50	5,610	8.80	1,478.15	26.35	30.59	3,116.41	-27.86	รวมทั้งประเทศ	80,106	70,926	47,384	58,094	54,290	43,240	61	35,114	50	11,572	16	24	42,846	49.14	5,061.42	11.81	108.68	21,315.34	-71.44																																																																																																																																																																																																																																																																						
จุฬารามณ์ฯ	181	164	127	156	122	84	51	51	31	14	9	11	162	0.78	36.30	22.41	1.08	86.86	-0.32	อุบลรัตน์ฯ	4,640	2,431	1,850	2,115	772	798	33	582	24	1	0	0	2,536	0.00	188.22	7.42	0.50	130.31	+0.00	ลำปาว	2,450	1,980	1,880	1,706	1,143	725	37	559	28	459	23	24	2,303	0.06	218.93	9.51	5.26	756.73	-5.20	ลำตะกอง	445	314	292	190	248	206	66	164	52	141	45	48	266	0.08	18.20	6.84	0.43	58.28	-0.55	ลำพระเพลิง	242	155	154	137	75	97	62	23	15	22	14	14	170	0.06	11.53	6.79	0.00	53.42	+0.05	มูลน	350	141	134	109	69	73	52	43	31	36	26	27	96	0.00	8.77	9.14	0.05	20.10	-0.10	ลำพระ	325	275	268	199	163	122	44	91	33	84	31	31	203	0.18	14.26	7.02	0.26	55.14	-0.19	ลำยางรอง	197	121	118	77	39	62	51	28	23	24	20	21	51	0.03	6.37	12.48	0.34	11.10	-0.35	สิรินธรฯ	1,966	1,966	1,135	1,555	1,206	932	47	855	43	24	1	2	1,674	0.59	143.96	8.60	0.00	124.72	+0.00	รวมภาคตอน.	11,911	8,368	6,718	6,946	4,414	3,544	42	2,713	32	1,062.21	13	16	8,222	2.24	724.84	8.82	10.77	1,604.26	-8.91	กลาง																					ป่าสักทองสิทธิ์	960	960	957	770	555	195	20	57	6	54	6	6	2,438	0.00	0.59	0.02	0.70	381.63	-1.26	พันเสา	190	160	143	138	42	78	48	38	24	21	13	15	140	0.00	2.37	1.69	0.00	6.00	+0.00	กระเทียม	390	299	259	289	72	194	65	69	23	29	10	11	339	0.00	23.15	6.83	0.05	20.85	-0.10	รวมภาคกลาง	1,540	1,419	1,359	1,197	668	467	33	164	12	104	7	8	2,917	0.00	26.11	0.90	0.75	408.47	-1.36	ตะวันตก																					ศรีนครินทร์ฯ	18,770	17,745	7,480	15,562	16,199	14,463	82	13,610	77	3,345	19	45	4,661	13.03	726.86	15.59	11.05	2,782.14	+0.00	วิชาลองคนฯ	11,000	8,860	5,848	6,767	7,257	5,364	61	4,477	51	1,465	17	25	5,494	19.87	605.13	11.01	9.03	3,052.15	+10.31	รวมภาคตะวันตก	29,770	26,605	13,328	22,329	23,456	19,827	75	18,086	68	4,809	18	36	10,155	32.90	1,331.99	13.12	20.08	5,834.29	+10.31	ตะวันออก																					ขุนด่านปราการชล	225	224	219	196	177	92	41	34	15	30	13	14	316	0.47	25.84	8.18	0.10	173.02	+0.36	คลองสีชิต	450	420	390	272	310	209	50	57	14	27	6	7	299	0.20	20.71	6.93	0.30	250.55	-0.22	บางพระ	127	117	105	101	84	69	59	42	36	30	26	29	50	0.00	25.44	50.88	0.29	49.43	+0.19	หนองปลาไหล	206	164	150	143	150	115	70	96	59	82	50	55	218	0.36	62.99	28.90	0.00	34.69	+0.33	ประแสร์	322	295	275	259	233	208	70	124	42	104	35	38	286	0.00	61.82	21.62	0.71	134.42	-0.84	นฤบดีนทรจินดา	338	295	276	216	263	64	22	66	22	46	16	17	391	0.18	29.38	7.51	0.00	213.22	+0.13	รวมภาคตะวันออก	1,668	1,515	1,415	1,187	1,217	756	50	419	28	319	21	23	1,560	1.21	226.18	14.50	1.41	855.33	-0.05	ใต้																					แก่งกระจาน	900	710	645	448	614	384	54	362	51	297	42	46	896	2.14	253.37	28.28	0.86	474.02	+1.14	ปราณบุรี	490	391	373	284	353	270	69	195	60	178	45	48	454	0.54	73.01	16.08	0.25	202.14	+0.22	รัชชประภาฯ	6,144	5,639	4,287	4,419	4,708	4,065	72	3,483	62	2,131	38	50	2,680	3.05	693.96	25.89	21.59	1,824.31	-24.30	บางลาฯ	1,590	1,454	1,178	1,192	1,073	948	65	883	61	607	42	52	1,581	3.08	457.81	28.96	7.89	615.95	-4.92	รวมภาคใต้	9,124	8,194	6,484	6,343	6,749	5,667	69	4,922	60	3,212	39	50	5,610	8.80	1,478.15	26.35	30.59	3,116.41	-27.86	รวมทั้งประเทศ	80,106	70,926	47,384	58,094	54,290	43,240	61	35,114	50	11,572	16	24	42,846	49.14	5,061.42	11.81	108.68	21,315.34	-71.44																																																																																																																																																																																																																																																																																										
อุบลรัตน์ฯ	4,640	2,431	1,850	2,115	772	798	33	582	24	1	0	0	2,536	0.00	188.22	7.42	0.50	130.31	+0.00	ลำปาว	2,450	1,980	1,880	1,706	1,143	725	37	559	28	459	23	24	2,303	0.06	218.93	9.51	5.26	756.73	-5.20	ลำตะกอง	445	314	292	190	248	206	66	164	52	141	45	48	266	0.08	18.20	6.84	0.43	58.28	-0.55	ลำพระเพลิง	242	155	154	137	75	97	62	23	15	22	14	14	170	0.06	11.53	6.79	0.00	53.42	+0.05	มูลน	350	141	134	109	69	73	52	43	31	36	26	27	96	0.00	8.77	9.14	0.05	20.10	-0.10	ลำพระ	325	275	268	199	163	122	44	91	33	84	31	31	203	0.18	14.26	7.02	0.26	55.14	-0.19	ลำยางรอง	197	121	118	77	39	62	51	28	23	24	20	21	51	0.03	6.37	12.48	0.34	11.10	-0.35	สิรินธรฯ	1,966	1,966	1,135	1,555	1,206	932	47	855	43	24	1	2	1,674	0.59	143.96	8.60	0.00	124.72	+0.00	รวมภาคตอน.	11,911	8,368	6,718	6,946	4,414	3,544	42	2,713	32	1,062.21	13	16	8,222	2.24	724.84	8.82	10.77	1,604.26	-8.91	กลาง																					ป่าสักทองสิทธิ์	960	960	957	770	555	195	20	57	6	54	6	6	2,438	0.00	0.59	0.02	0.70	381.63	-1.26	พันเสา	190	160	143	138	42	78	48	38	24	21	13	15	140	0.00	2.37	1.69	0.00	6.00	+0.00	กระเทียม	390	299	259	289	72	194	65	69	23	29	10	11	339	0.00	23.15	6.83	0.05	20.85	-0.10	รวมภาคกลาง	1,540	1,419	1,359	1,197	668	467	33	164	12	104	7	8	2,917	0.00	26.11	0.90	0.75	408.47	-1.36	ตะวันตก																					ศรีนครินทร์ฯ	18,770	17,745	7,480	15,562	16,199	14,463	82	13,610	77	3,345	19	45	4,661	13.03	726.86	15.59	11.05	2,782.14	+0.00	วิชาลองคนฯ	11,000	8,860	5,848	6,767	7,257	5,364	61	4,477	51	1,465	17	25	5,494	19.87	605.13	11.01	9.03	3,052.15	+10.31	รวมภาคตะวันตก	29,770	26,605	13,328	22,329	23,456	19,827	75	18,086	68	4,809	18	36	10,155	32.90	1,331.99	13.12	20.08	5,834.29	+10.31	ตะวันออก																					ขุนด่านปราการชล	225	224	219	196	177	92	41	34	15	30	13	14	316	0.47	25.84	8.18	0.10	173.02	+0.36	คลองสีชิต	450	420	390	272	310	209	50	57	14	27	6	7	299	0.20	20.71	6.93	0.30	250.55	-0.22	บางพระ	127	117	105	101	84	69	59	42	36	30	26	29	50	0.00	25.44	50.88	0.29	49.43	+0.19	หนองปลาไหล	206	164	150	143	150	115	70	96	59	82	50	55	218	0.36	62.99	28.90	0.00	34.69	+0.33	ประแสร์	322	295	275	259	233	208	70	124	42	104	35	38	286	0.00	61.82	21.62	0.71	134.42	-0.84	นฤบดีนทรจินดา	338	295	276	216	263	64	22	66	22	46	16	17	391	0.18	29.38	7.51	0.00	213.22	+0.13	รวมภาคตะวันออก	1,668	1,515	1,415	1,187	1,217	756	50	419	28	319	21	23	1,560	1.21	226.18	14.50	1.41	855.33	-0.05	ใต้																					แก่งกระจาน	900	710	645	448	614	384	54	362	51	297	42	46	896	2.14	253.37	28.28	0.86	474.02	+1.14	ปราณบุรี	490	391	373	284	353	270	69	195	60	178	45	48	454	0.54	73.01	16.08	0.25	202.14	+0.22	รัชชประภาฯ	6,144	5,639	4,287	4,419	4,708	4,065	72	3,483	62	2,131	38	50	2,680	3.05	693.96	25.89	21.59	1,824.31	-24.30	บางลาฯ	1,590	1,454	1,178	1,192	1,073	948	65	883	61	607	42	52	1,581	3.08	457.81	28.96	7.89	615.95	-4.92	รวมภาคใต้	9,124	8,194	6,484	6,343	6,749	5,667	69	4,922	60	3,212	39	50	5,610	8.80	1,478.15	26.35	30.59	3,116.41	-27.86	รวมทั้งประเทศ	80,106	70,926	47,384	58,094	54,290	43,240	61	35,114	50	11,572	16	24	42,846	49.14	5,061.42	11.81	108.68	21,315.34	-71.44																																																																																																																																																																																																																																																																																																														
ลำปาว	2,450	1,980	1,880	1,706	1,143	725	37	559	28	459	23	24	2,303	0.06	218.93	9.51	5.26	756.73	-5.20	ลำตะกอง	445	314	292	190	248	206	66	164	52	141	45	48	266	0.08	18.20	6.84	0.43	58.28	-0.55	ลำพระเพลิง	242	155	154	137	75	97	62	23	15	22	14	14	170	0.06	11.53	6.79	0.00	53.42	+0.05	มูลน	350	141	134	109	69	73	52	43	31	36	26	27	96	0.00	8.77	9.14	0.05	20.10	-0.10	ลำพระ	325	275	268	199	163	122	44	91	33	84	31	31	203	0.18	14.26	7.02	0.26	55.14	-0.19	ลำยางรอง	197	121	118	77	39	62	51	28	23	24	20	21	51	0.03	6.37	12.48	0.34	11.10	-0.35	สิรินธรฯ	1,966	1,966	1,135	1,555	1,206	932	47	855	43	24	1	2	1,674	0.59	143.96	8.60	0.00	124.72	+0.00	รวมภาคตอน.	11,911	8,368	6,718	6,946	4,414	3,544	42	2,713	32	1,062.21	13	16	8,222	2.24	724.84	8.82	10.77	1,604.26	-8.91	กลาง																					ป่าสักทองสิทธิ์	960	960	957	770	555	195	20	57	6	54	6	6	2,438	0.00	0.59	0.02	0.70	381.63	-1.26	พันเสา	190	160	143	138	42	78	48	38	24	21	13	15	140	0.00	2.37	1.69	0.00	6.00	+0.00	กระเทียม	390	299	259	289	72	194	65	69	23	29	10	11	339	0.00	23.15	6.83	0.05	20.85	-0.10	รวมภาคกลาง	1,540	1,419	1,359	1,197	668	467	33	164	12	104	7	8	2,917	0.00	26.11	0.90	0.75	408.47	-1.36	ตะวันตก																					ศรีนครินทร์ฯ	18,770	17,745	7,480	15,562	16,199	14,463	82	13,610	77	3,345	19	45	4,661	13.03	726.86	15.59	11.05	2,782.14	+0.00	วิชาลองคนฯ	11,000	8,860	5,848	6,767	7,257	5,364	61	4,477	51	1,465	17	25	5,494	19.87	605.13	11.01	9.03	3,052.15	+10.31	รวมภาคตะวันตก	29,770	26,605	13,328	22,329	23,456	19,827	75	18,086	68	4,809	18	36	10,155	32.90	1,331.99	13.12	20.08	5,834.29	+10.31	ตะวันออก																					ขุนด่านปราการชล	225	224	219	196	177	92	41	34	15	30	13	14	316	0.47	25.84	8.18	0.10	173.02	+0.36	คลองสีชิต	450	420	390	272	310	209	50	57	14	27	6	7	299	0.20	20.71	6.93	0.30	250.55	-0.22	บางพระ	127	117	105	101	84	69	59	42	36	30	26	29	50	0.00	25.44	50.88	0.29	49.43	+0.19	หนองปลาไหล	206	164	150	143	150	115	70	96	59	82	50	55	218	0.36	62.99	28.90	0.00	34.69	+0.33	ประแสร์	322	295	275	259	233	208	70	124	42	104	35	38	286	0.00	61.82	21.62	0.71	134.42	-0.84	นฤบดีนทรจินดา	338	295	276	216	263	64	22	66	22	46	16	17	391	0.18	29.38	7.51	0.00	213.22	+0.13	รวมภาคตะวันออก	1,668	1,515	1,415	1,187	1,217	756	50	419	28	319	21	23	1,560	1.21	226.18	14.50	1.41	855.33	-0.05	ใต้																					แก่งกระจาน	900	710	645	448	614	384	54	362	51	297	42	46	896	2.14	253.37	28.28	0.86	474.02	+1.14	ปราณบุรี	490	391	373	284	353	270	69	195	60	178	45	48	454	0.54	73.01	16.08	0.25	202.14	+0.22	รัชชประภาฯ	6,144	5,639	4,287	4,419	4,708	4,065	72	3,483	62	2,131	38	50	2,680	3.05	693.96	25.89	21.59	1,824.31	-24.30	บางลาฯ	1,590	1,454	1,178	1,192	1,073	948	65	883	61	607	42	52	1,581	3.08	457.81	28.96	7.89	615.95	-4.92	รวมภาคใต้	9,124	8,194	6,484	6,343	6,749	5,667	69	4,922	60	3,212	39	50	5,610	8.80	1,478.15	26.35	30.59	3,116.41	-27.86	รวมทั้งประเทศ	80,106	70,926	47,384	58,094	54,290	43,240	61	35,114	50	11,572	16	24	42,846	49.14	5,061.42	11.81	108.68	21,315.34	-71.44																																																																																																																																																																																																																																																																																																																																		
ลำตะกอง	445	314	292	190	248	206	66	164	52	141	45	48	266	0.08	18.20	6.84	0.43	58.28	-0.55	ลำพระเพลิง	242	155	154	137	75	97	62	23	15	22	14	14	170	0.06	11.53	6.79	0.00	53.42	+0.05	มูลน	350	141	134	109	69	73	52	43	31	36	26	27	96	0.00	8.77	9.14	0.05	20.10	-0.10	ลำพระ	325	275	268	199	163	122	44	91	33	84	31	31	203	0.18	14.26	7.02	0.26	55.14	-0.19	ลำยางรอง	197	121	118	77	39	62	51	28	23	24	20	21	51	0.03	6.37	12.48	0.34	11.10	-0.35	สิรินธรฯ	1,966	1,966	1,135	1,555	1,206	932	47	855	43	24	1	2	1,674	0.59	143.96	8.60	0.00	124.72	+0.00	รวมภาคตอน.	11,911	8,368	6,718	6,946	4,414	3,544	42	2,713	32	1,062.21	13	16	8,222	2.24	724.84	8.82	10.77	1,604.26	-8.91	กลาง																					ป่าสักทองสิทธิ์	960	960	957	770	555	195	20	57	6	54	6	6	2,438	0.00	0.59	0.02	0.70	381.63	-1.26	พันเสา	190	160	143	138	42	78	48	38	24	21	13	15	140	0.00	2.37	1.69	0.00	6.00	+0.00	กระเทียม	390	299	259	289	72	194	65	69	23	29	10	11	339	0.00	23.15	6.83	0.05	20.85	-0.10	รวมภาคกลาง	1,540	1,419	1,359	1,197	668	467	33	164	12	104	7	8	2,917	0.00	26.11	0.90	0.75	408.47	-1.36	ตะวันตก																					ศรีนครินทร์ฯ	18,770	17,745	7,480	15,562	16,199	14,463	82	13,610	77	3,345	19	45	4,661	13.03	726.86	15.59	11.05	2,782.14	+0.00	วิชาลองคนฯ	11,000	8,860	5,848	6,767	7,257	5,364	61	4,477	51	1,465	17	25	5,494	19.87	605.13	11.01	9.03	3,052.15	+10.31	รวมภาคตะวันตก	29,770	26,605	13,328	22,329	23,456	19,827	75	18,086	68	4,809	18	36	10,155	32.90	1,331.99	13.12	20.08	5,834.29	+10.31	ตะวันออก																					ขุนด่านปราการชล	225	224	219	196	177	92	41	34	15	30	13	14	316	0.47	25.84	8.18	0.10	173.02	+0.36	คลองสีชิต	450	420	390	272	310	209	50	57	14	27	6	7	299	0.20	20.71	6.93	0.30	250.55	-0.22	บางพระ	127	117	105	101	84	69	59	42	36	30	26	29	50	0.00	25.44	50.88	0.29	49.43	+0.19	หนองปลาไหล	206	164	150	143	150	115	70	96	59	82	50	55	218	0.36	62.99	28.90	0.00	34.69	+0.33	ประแสร์	322	295	275	259	233	208	70	124	42	104	35	38	286	0.00	61.82	21.62	0.71	134.42	-0.84	นฤบดีนทรจินดา	338	295	276	216	263	64	22	66	22	46	16	17	391	0.18	29.38	7.51	0.00	213.22	+0.13	รวมภาคตะวันออก	1,668	1,515	1,415	1,187	1,217	756	50	419	28	319	21	23	1,560	1.21	226.18	14.50	1.41	855.33	-0.05	ใต้																					แก่งกระจาน	900	710	645	448	614	384	54	362	51	297	42	46	896	2.14	253.37	28.28	0.86	474.02	+1.14	ปราณบุรี	490	391	373	284	353	270	69	195	60	178	45	48	454	0.54	73.01	16.08	0.25	202.14	+0.22	รัชชประภาฯ	6,144	5,639	4,287	4,419	4,708	4,065	72	3,483	62	2,131	38	50	2,680	3.05	693.96	25.89	21.59	1,824.31	-24.30	บางลาฯ	1,590	1,454	1,178	1,192	1,073	948	65	883	61	607	42	52	1,581	3.08	457.81	28.96	7.89	615.95	-4.92	รวมภาคใต้	9,124	8,194	6,484	6,343	6,749	5,667	69	4,922	60	3,212	39	50	5,610	8.80	1,478.15	26.35	30.59	3,116.41	-27.86	รวมทั้งประเทศ	80,106	70,926	47,384	58,094	54,290	43,240	61	35,114	50	11,572	16	24	42,846	49.14	5,061.42	11.81	108.68	21,315.34	-71.44																																																																																																																																																																																																																																																																																																																																																						
ลำพระเพลิง	242	155	154	137	75	97	62	23	15	22	14	14	170	0.06	11.53	6.79	0.00	53.42	+0.05	มูลน	350	141	134	109	69	73	52	43	31	36	26	27	96	0.00	8.77	9.14	0.05	20.10	-0.10	ลำพระ	325	275	268	199	163	122	44	91	33	84	31	31	203	0.18	14.26	7.02	0.26	55.14	-0.19	ลำยางรอง	197	121	118	77	39	62	51	28	23	24	20	21	51	0.03	6.37	12.48	0.34	11.10	-0.35	สิรินธรฯ	1,966	1,966	1,135	1,555	1,206	932	47	855	43	24	1	2	1,674	0.59	143.96	8.60	0.00	124.72	+0.00	รวมภาคตอน.	11,911	8,368	6,718	6,946	4,414	3,544	42	2,713	32	1,062.21	13	16	8,222	2.24	724.84	8.82	10.77	1,604.26	-8.91	กลาง																					ป่าสักทองสิทธิ์	960	960	957	770	555	195	20	57	6	54	6	6	2,438	0.00	0.59	0.02	0.70	381.63	-1.26	พันเสา	190	160	143	138	42	78	48	38	24	21	13	15	140	0.00	2.37	1.69	0.00	6.00	+0.00	กระเทียม	390	299	259	289	72	194	65	69	23	29	10	11	339	0.00	23.15	6.83	0.05	20.85	-0.10	รวมภาคกลาง	1,540	1,419	1,359	1,197	668	467	33	164	12	104	7	8	2,917	0.00	26.11	0.90	0.75	408.47	-1.36	ตะวันตก																					ศรีนครินทร์ฯ	18,770	17,745	7,480	15,562	16,199	14,463	82	13,610	77	3,345	19	45	4,661	13.03	726.86	15.59	11.05	2,782.14	+0.00	วิชาลองคนฯ	11,000	8,860	5,848	6,767	7,257	5,364	61	4,477	51	1,465	17	25	5,494	19.87	605.13	11.01	9.03	3,052.15	+10.31	รวมภาคตะวันตก	29,770	26,605	13,328	22,329	23,456	19,827	75	18,086	68	4,809	18	36	10,155	32.90	1,331.99	13.12	20.08	5,834.29	+10.31	ตะวันออก																					ขุนด่านปราการชล	225	224	219	196	177	92	41	34	15	30	13	14	316	0.47	25.84	8.18	0.10	173.02	+0.36	คลองสีชิต	450	420	390	272	310	209	50	57	14	27	6	7	299	0.20	20.71	6.93	0.30	250.55	-0.22	บางพระ	127	117	105	101	84	69	59	42	36	30	26	29	50	0.00	25.44	50.88	0.29	49.43	+0.19	หนองปลาไหล	206	164	150	143	150	115	70	96	59	82	50	55	218	0.36	62.99	28.90	0.00	34.69	+0.33	ประแสร์	322	295	275	259	233	208	70	124	42	104	35	38	286	0.00	61.82	21.62	0.71	134.42	-0.84	นฤบดีนทรจินดา	338	295	276	216	263	64	22	66	22	46	16	17	391	0.18	29.38	7.51	0.00	213.22	+0.13	รวมภาคตะวันออก	1,668	1,515	1,415	1,187	1,217	756	50	419	28	319	21	23	1,560	1.21	226.18	14.50	1.41	855.33	-0.05	ใต้																					แก่งกระจาน	900	710	645	448	614	384	54	362	51	297	42	46	896	2.14	253.37	28.28	0.86	474.02	+1.14	ปราณบุรี	490	391	373	284	353	270	69	195	60	178	45	48	454	0.54	73.01	16.08	0.25	202.14	+0.22	รัชชประภาฯ	6,144	5,639	4,287	4,419	4,708	4,065	72	3,483	62	2,131	38	50	2,680	3.05	693.96	25.89	21.59	1,824.31	-24.30	บางลาฯ	1,590	1,454	1,178	1,192	1,073	948	65	883	61	607	42	52	1,581	3.08	457.81	28.96	7.89	615.95	-4.92	รวมภาคใต้	9,124	8,194	6,484	6,343	6,749	5,667	69	4,922	60	3,212	39	50	5,610	8.80	1,478.15	26.35	30.59	3,116.41	-27.86	รวมทั้งประเทศ	80,106	70,926	47,384	58,094	54,290	43,240	61	35,114	50	11,572	16	24	42,846	49.14	5,061.42	11.81	108.68	21,315.34	-71.44																																																																																																																																																																																																																																																																																																																																																																										
มูลน	350	141	134	109	69	73	52	43	31	36	26	27	96	0.00	8.77	9.14	0.05	20.10	-0.10	ลำพระ	325	275	268	199	163	122	44	91	33	84	31	31	203	0.18	14.26	7.02	0.26	55.14	-0.19	ลำยางรอง	197	121	118	77	39	62	51	28	23	24	20	21	51	0.03	6.37	12.48	0.34	11.10	-0.35	สิรินธรฯ	1,966	1,966	1,135	1,555	1,206	932	47	855	43	24	1	2	1,674	0.59	143.96	8.60	0.00	124.72	+0.00	รวมภาคตอน.	11,911	8,368	6,718	6,946	4,414	3,544	42	2,713	32	1,062.21	13	16	8,222	2.24	724.84	8.82	10.77	1,604.26	-8.91	กลาง																					ป่าสักทองสิทธิ์	960	960	957	770	555	195	20	57	6	54	6	6	2,438	0.00	0.59	0.02	0.70	381.63	-1.26	พันเสา	190	160	143	138	42	78	48	38	24	21	13	15	140	0.00	2.37	1.69	0.00	6.00	+0.00	กระเทียม	390	299	259	289	72	194	65	69	23	29	10	11	339	0.00	23.15	6.83	0.05	20.85	-0.10	รวมภาคกลาง	1,540	1,419	1,359	1,197	668	467	33	164	12	104	7	8	2,917	0.00	26.11	0.90	0.75	408.47	-1.36	ตะวันตก																					ศรีนครินทร์ฯ	18,770	17,745	7,480	15,562	16,199	14,463	82	13,610	77	3,345	19	45	4,661	13.03	726.86	15.59	11.05	2,782.14	+0.00	วิชาลองคนฯ	11,000	8,860	5,848	6,767	7,257	5,364	61	4,477	51	1,465	17	25	5,494	19.87	605.13	11.01	9.03	3,052.15	+10.31	รวมภาคตะวันตก	29,770	26,605	13,328	22,329	23,456	19,827	75	18,086	68	4,809	18	36	10,155	32.90	1,331.99	13.12	20.08	5,834.29	+10.31	ตะวันออก																					ขุนด่านปราการชล	225	224	219	196	177	92	41	34	15	30	13	14	316	0.47	25.84	8.18	0.10	173.02	+0.36	คลองสีชิต	450	420	390	272	310	209	50	57	14	27	6	7	299	0.20	20.71	6.93	0.30	250.55	-0.22	บางพระ	127	117	105	101	84	69	59	42	36	30	26	29	50	0.00	25.44	50.88	0.29	49.43	+0.19	หนองปลาไหล	206	164	150	143	150	115	70	96	59	82	50	55	218	0.36	62.99	28.90	0.00	34.69	+0.33	ประแสร์	322	295	275	259	233	208	70	124	42	104	35	38	286	0.00	61.82	21.62	0.71	134.42	-0.84	นฤบดีนทรจินดา	338	295	276	216	263	64	22	66	22	46	16	17	391	0.18	29.38	7.51	0.00	213.22	+0.13	รวมภาคตะวันออก	1,668	1,515	1,415	1,187	1,217	756	50	419	28	319	21	23	1,560	1.21	226.18	14.50	1.41	855.33	-0.05	ใต้																					แก่งกระจาน	900	710	645	448	614	384	54	362	51	297	42	46	896	2.14	253.37	28.28	0.86	474.02	+1.14	ปราณบุรี	490	391	373	284	353	270	69	195	60	178	45	48	454	0.54	73.01	16.08	0.25	202.14	+0.22	รัชชประภาฯ	6,144	5,639	4,287	4,419	4,708	4,065	72	3,483	62	2,131	38	50	2,680	3.05	693.96	25.89	21.59	1,824.31	-24.30	บางลาฯ	1,590	1,454	1,178	1,192	1,073	948	65	883	61	607	42	52	1,581	3.08	457.81	28.96	7.89	615.95	-4.92	รวมภาคใต้	9,124	8,194	6,484	6,343	6,749	5,667	69	4,922	60	3,212	39	50	5,610	8.80	1,478.15	26.35	30.59	3,116.41	-27.86	รวมทั้งประเทศ	80,106	70,926	47,384	58,094	54,290	43,240	61	35,114	50	11,572	16	24	42,846	49.14	5,061.42	11.81	108.68	21,315.34	-71.44																																																																																																																																																																																																																																																																																																																																																																																														
ลำพระ	325	275	268	199	163	122	44	91	33	84	31	31	203	0.18	14.26	7.02	0.26	55.14	-0.19	ลำยางรอง	197	121	118	77	39	62	51	28	23	24	20	21	51	0.03	6.37	12.48	0.34	11.10	-0.35	สิรินธรฯ	1,966	1,966	1,135	1,555	1,206	932	47	855	43	24	1	2	1,674	0.59	143.96	8.60	0.00	124.72	+0.00	รวมภาคตอน.	11,911	8,368	6,718	6,946	4,414	3,544	42	2,713	32	1,062.21	13	16	8,222	2.24	724.84	8.82	10.77	1,604.26	-8.91	กลาง																					ป่าสักทองสิทธิ์	960	960	957	770	555	195	20	57	6	54	6	6	2,438	0.00	0.59	0.02	0.70	381.63	-1.26	พันเสา	190	160	143	138	42	78	48	38	24	21	13	15	140	0.00	2.37	1.69	0.00	6.00	+0.00	กระเทียม	390	299	259	289	72	194	65	69	23	29	10	11	339	0.00	23.15	6.83	0.05	20.85	-0.10	รวมภาคกลาง	1,540	1,419	1,359	1,197	668	467	33	164	12	104	7	8	2,917	0.00	26.11	0.90	0.75	408.47	-1.36	ตะวันตก																					ศรีนครินทร์ฯ	18,770	17,745	7,480	15,562	16,199	14,463	82	13,610	77	3,345	19	45	4,661	13.03	726.86	15.59	11.05	2,782.14	+0.00	วิชาลองคนฯ	11,000	8,860	5,848	6,767	7,257	5,364	61	4,477	51	1,465	17	25	5,494	19.87	605.13	11.01	9.03	3,052.15	+10.31	รวมภาคตะวันตก	29,770	26,605	13,328	22,329	23,456	19,827	75	18,086	68	4,809	18	36	10,155	32.90	1,331.99	13.12	20.08	5,834.29	+10.31	ตะวันออก																					ขุนด่านปราการชล	225	224	219	196	177	92	41	34	15	30	13	14	316	0.47	25.84	8.18	0.10	173.02	+0.36	คลองสีชิต	450	420	390	272	310	209	50	57	14	27	6	7	299	0.20	20.71	6.93	0.30	250.55	-0.22	บางพระ	127	117	105	101	84	69	59	42	36	30	26	29	50	0.00	25.44	50.88	0.29	49.43	+0.19	หนองปลาไหล	206	164	150	143	150	115	70	96	59	82	50	55	218	0.36	62.99	28.90	0.00	34.69	+0.33	ประแสร์	322	295	275	259	233	208	70	124	42	104	35	38	286	0.00	61.82	21.62	0.71	134.42	-0.84	นฤบดีนทรจินดา	338	295	276	216	263	64	22	66	22	46	16	17	391	0.18	29.38	7.51	0.00	213.22	+0.13	รวมภาคตะวันออก	1,668	1,515	1,415	1,187	1,217	756	50	419	28	319	21	23	1,560	1.21	226.18	14.50	1.41	855.33	-0.05	ใต้																					แก่งกระจาน	900	710	645	448	614	384	54	362	51	297	42	46	896	2.14	253.37	28.28	0.86	474.02	+1.14	ปราณบุรี	490	391	373	284	353	270	69	195	60	178	45	48	454	0.54	73.01	16.08	0.25	202.14	+0.22	รัชชประภาฯ	6,144	5,639	4,287	4,419	4,708	4,065	72	3,483	62	2,131	38	50	2,680	3.05	693.96	25.89	21.59	1,824.31	-24.30	บางลาฯ	1,590	1,454	1,178	1,192	1,073	948	65	883	61	607	42	52	1,581	3.08	457.81	28.96	7.89	615.95	-4.92	รวมภาคใต้	9,124	8,194	6,484	6,343	6,749	5,667	69	4,922	60	3,212	39	50	5,610	8.80	1,478.15	26.35	30.59	3,116.41	-27.86	รวมทั้งประเทศ	80,106	70,926	47,384	58,094	54,290	43,240	61	35,114	50	11,572	16	24	42,846	49.14	5,061.42	11.81	108.68	21,315.34	-71.44																																																																																																																																																																																																																																																																																																																																																																																																																		
ลำยางรอง	197	121	118	77	39	62	51	28	23	24	20	21	51	0.03	6.37	12.48	0.34	11.10	-0.35	สิรินธรฯ	1,966	1,966	1,135	1,555	1,206	932	47	855	43	24	1	2	1,674	0.59	143.96	8.60	0.00	124.72	+0.00	รวมภาคตอน.	11,911	8,368	6,718	6,946	4,414	3,544	42	2,713	32	1,062.21	13	16	8,222	2.24	724.84	8.82	10.77	1,604.26	-8.91	กลาง																					ป่าสักทองสิทธิ์	960	960	957	770	555	195	20	57	6	54	6	6	2,438	0.00	0.59	0.02	0.70	381.63	-1.26	พันเสา	190	160	143	138	42	78	48	38	24	21	13	15	140	0.00	2.37	1.69	0.00	6.00	+0.00	กระเทียม	390	299	259	289	72	194	65	69	23	29	10	11	339	0.00	23.15	6.83	0.05	20.85	-0.10	รวมภาคกลาง	1,540	1,419	1,359	1,197	668	467	33	164	12	104	7	8	2,917	0.00	26.11	0.90	0.75	408.47	-1.36	ตะวันตก																					ศรีนครินทร์ฯ	18,770	17,745	7,480	15,562	16,199	14,463	82	13,610	77	3,345	19	45	4,661	13.03	726.86	15.59	11.05	2,782.14	+0.00	วิชาลองคนฯ	11,000	8,860	5,848	6,767	7,257	5,364	61	4,477	51	1,465	17	25	5,494	19.87	605.13	11.01	9.03	3,052.15	+10.31	รวมภาคตะวันตก	29,770	26,605	13,328	22,329	23,456	19,827	75	18,086	68	4,809	18	36	10,155	32.90	1,331.99	13.12	20.08	5,834.29	+10.31	ตะวันออก																					ขุนด่านปราการชล	225	224	219	196	177	92	41	34	15	30	13	14	316	0.47	25.84	8.18	0.10	173.02	+0.36	คลองสีชิต	450	420	390	272	310	209	50	57	14	27	6	7	299	0.20	20.71	6.93	0.30	250.55	-0.22	บางพระ	127	117	105	101	84	69	59	42	36	30	26	29	50	0.00	25.44	50.88	0.29	49.43	+0.19	หนองปลาไหล	206	164	150	143	150	115	70	96	59	82	50	55	218	0.36	62.99	28.90	0.00	34.69	+0.33	ประแสร์	322	295	275	259	233	208	70	124	42	104	35	38	286	0.00	61.82	21.62	0.71	134.42	-0.84	นฤบดีนทรจินดา	338	295	276	216	263	64	22	66	22	46	16	17	391	0.18	29.38	7.51	0.00	213.22	+0.13	รวมภาคตะวันออก	1,668	1,515	1,415	1,187	1,217	756	50	419	28	319	21	23	1,560	1.21	226.18	14.50	1.41	855.33	-0.05	ใต้																					แก่งกระจาน	900	710	645	448	614	384	54	362	51	297	42	46	896	2.14	253.37	28.28	0.86	474.02	+1.14	ปราณบุรี	490	391	373	284	353	270	69	195	60	178	45	48	454	0.54	73.01	16.08	0.25	202.14	+0.22	รัชชประภาฯ	6,144	5,639	4,287	4,419	4,708	4,065	72	3,483	62	2,131	38	50	2,680	3.05	693.96	25.89	21.59	1,824.31	-24.30	บางลาฯ	1,590	1,454	1,178	1,192	1,073	948	65	883	61	607	42	52	1,581	3.08	457.81	28.96	7.89	615.95	-4.92	รวมภาคใต้	9,124	8,194	6,484	6,343	6,749	5,667	69	4,922	60	3,212	39	50	5,610	8.80	1,478.15	26.35	30.59	3,116.41	-27.86	รวมทั้งประเทศ	80,106	70,926	47,384	58,094	54,290	43,240	61	35,114	50	11,572	16	24	42,846	49.14	5,061.42	11.81	108.68	21,315.34	-71.44																																																																																																																																																																																																																																																																																																																																																																																																																																						
สิรินธรฯ	1,966	1,966	1,135	1,555	1,206	932	47	855	43	24	1	2	1,674	0.59	143.96	8.60	0.00	124.72	+0.00	รวมภาคตอน.	11,911	8,368	6,718	6,946	4,414	3,544	42	2,713	32	1,062.21	13	16	8,222	2.24	724.84	8.82	10.77	1,604.26	-8.91	กลาง																					ป่าสักทองสิทธิ์	960	960	957	770	555	195	20	57	6	54	6	6	2,438	0.00	0.59	0.02	0.70	381.63	-1.26	พันเสา	190	160	143	138	42	78	48	38	24	21	13	15	140	0.00	2.37	1.69	0.00	6.00	+0.00	กระเทียม	390	299	259	289	72	194	65	69	23	29	10	11	339	0.00	23.15	6.83	0.05	20.85	-0.10	รวมภาคกลาง	1,540	1,419	1,359	1,197	668	467	33	164	12	104	7	8	2,917	0.00	26.11	0.90	0.75	408.47	-1.36	ตะวันตก																					ศรีนครินทร์ฯ	18,770	17,745	7,480	15,562	16,199	14,463	82	13,610	77	3,345	19	45	4,661	13.03	726.86	15.59	11.05	2,782.14	+0.00	วิชาลองคนฯ	11,000	8,860	5,848	6,767	7,257	5,364	61	4,477	51	1,465	17	25	5,494	19.87	605.13	11.01	9.03	3,052.15	+10.31	รวมภาคตะวันตก	29,770	26,605	13,328	22,329	23,456	19,827	75	18,086	68	4,809	18	36	10,155	32.90	1,331.99	13.12	20.08	5,834.29	+10.31	ตะวันออก																					ขุนด่านปราการชล	225	224	219	196	177	92	41	34	15	30	13	14	316	0.47	25.84	8.18	0.10	173.02	+0.36	คลองสีชิต	450	420	390	272	310	209	50	57	14	27	6	7	299	0.20	20.71	6.93	0.30	250.55	-0.22	บางพระ	127	117	105	101	84	69	59	42	36	30	26	29	50	0.00	25.44	50.88	0.29	49.43	+0.19	หนองปลาไหล	206	164	150	143	150	115	70	96	59	82	50	55	218	0.36	62.99	28.90	0.00	34.69	+0.33	ประแสร์	322	295	275	259	233	208	70	124	42	104	35	38	286	0.00	61.82	21.62	0.71	134.42	-0.84	นฤบดีนทรจินดา	338	295	276	216	263	64	22	66	22	46	16	17	391	0.18	29.38	7.51	0.00	213.22	+0.13	รวมภาคตะวันออก	1,668	1,515	1,415	1,187	1,217	756	50	419	28	319	21	23	1,560	1.21	226.18	14.50	1.41	855.33	-0.05	ใต้																					แก่งกระจาน	900	710	645	448	614	384	54	362	51	297	42	46	896	2.14	253.37	28.28	0.86	474.02	+1.14	ปราณบุรี	490	391	373	284	353	270	69	195	60	178	45	48	454	0.54	73.01	16.08	0.25	202.14	+0.22	รัชชประภาฯ	6,144	5,639	4,287	4,419	4,708	4,065	72	3,483	62	2,131	38	50	2,680	3.05	693.96	25.89	21.59	1,824.31	-24.30	บางลาฯ	1,590	1,454	1,178	1,192	1,073	948	65	883	61	607	42	52	1,581	3.08	457.81	28.96	7.89	615.95	-4.92	รวมภาคใต้	9,124	8,194	6,484	6,343	6,749	5,667	69	4,922	60	3,212	39	50	5,610	8.80	1,478.15	26.35	30.59	3,116.41	-27.86	รวมทั้งประเทศ	80,106	70,926	47,384	58,094	54,290	43,240	61	35,114	50	11,572	16	24	42,846	49.14	5,061.42	11.81	108.68	21,315.34	-71.44																																																																																																																																																																																																																																																																																																																																																																																																																																																										
รวมภาคตอน.	11,911	8,368	6,718	6,946	4,414	3,544	42	2,713	32	1,062.21	13	16	8,222	2.24	724.84	8.82	10.77	1,604.26	-8.91	กลาง																					ป่าสักทองสิทธิ์	960	960	957	770	555	195	20	57	6	54	6	6	2,438	0.00	0.59	0.02	0.70	381.63	-1.26	พันเสา	190	160	143	138	42	78	48	38	24	21	13	15	140	0.00	2.37	1.69	0.00	6.00	+0.00	กระเทียม	390	299	259	289	72	194	65	69	23	29	10	11	339	0.00	23.15	6.83	0.05	20.85	-0.10	รวมภาคกลาง	1,540	1,419	1,359	1,197	668	467	33	164	12	104	7	8	2,917	0.00	26.11	0.90	0.75	408.47	-1.36	ตะวันตก																					ศรีนครินทร์ฯ	18,770	17,745	7,480	15,562	16,199	14,463	82	13,610	77	3,345	19	45	4,661	13.03	726.86	15.59	11.05	2,782.14	+0.00	วิชาลองคนฯ	11,000	8,860	5,848	6,767	7,257	5,364	61	4,477	51	1,465	17	25	5,494	19.87	605.13	11.01	9.03	3,052.15	+10.31	รวมภาคตะวันตก	29,770	26,605	13,328	22,329	23,456	19,827	75	18,086	68	4,809	18	36	10,155	32.90	1,331.99	13.12	20.08	5,834.29	+10.31	ตะวันออก																					ขุนด่านปราการชล	225	224	219	196	177	92	41	34	15	30	13	14	316	0.47	25.84	8.18	0.10	173.02	+0.36	คลองสีชิต	450	420	390	272	310	209	50	57	14	27	6	7	299	0.20	20.71	6.93	0.30	250.55	-0.22	บางพระ	127	117	105	101	84	69	59	42	36	30	26	29	50	0.00	25.44	50.88	0.29	49.43	+0.19	หนองปลาไหล	206	164	150	143	150	115	70	96	59	82	50	55	218	0.36	62.99	28.90	0.00	34.69	+0.33	ประแสร์	322	295	275	259	233	208	70	124	42	104	35	38	286	0.00	61.82	21.62	0.71	134.42	-0.84	นฤบดีนทรจินดา	338	295	276	216	263	64	22	66	22	46	16	17	391	0.18	29.38	7.51	0.00	213.22	+0.13	รวมภาคตะวันออก	1,668	1,515	1,415	1,187	1,217	756	50	419	28	319	21	23	1,560	1.21	226.18	14.50	1.41	855.33	-0.05	ใต้																					แก่งกระจาน	900	710	645	448	614	384	54	362	51	297	42	46	896	2.14	253.37	28.28	0.86	474.02	+1.14	ปราณบุรี	490	391	373	284	353	270	69	195	60	178	45	48	454	0.54	73.01	16.08	0.25	202.14	+0.22	รัชชประภาฯ	6,144	5,639	4,287	4,419	4,708	4,065	72	3,483	62	2,131	38	50	2,680	3.05	693.96	25.89	21.59	1,824.31	-24.30	บางลาฯ	1,590	1,454	1,178	1,192	1,073	948	65	883	61	607	42	52	1,581	3.08	457.81	28.96	7.89	615.95	-4.92	รวมภาคใต้	9,124	8,194	6,484	6,343	6,749	5,667	69	4,922	60	3,212	39	50	5,610	8.80	1,478.15	26.35	30.59	3,116.41	-27.86	รวมทั้งประเทศ	80,106	70,926	47,384	58,094	54,290	43,240	61	35,114	50	11,572	16	24	42,846	49.14	5,061.42	11.81	108.68	21,315.34	-71.44																																																																																																																																																																																																																																																																																																																																																																																																																																																																														
กลาง																					ป่าสักทองสิทธิ์	960	960	957	770	555	195	20	57	6	54	6	6	2,438	0.00	0.59	0.02	0.70	381.63	-1.26	พันเสา	190	160	143	138	42	78	48	38	24	21	13	15	140	0.00	2.37	1.69	0.00	6.00	+0.00	กระเทียม	390	299	259	289	72	194	65	69	23	29	10	11	339	0.00	23.15	6.83	0.05	20.85	-0.10	รวมภาคกลาง	1,540	1,419	1,359	1,197	668	467	33	164	12	104	7	8	2,917	0.00	26.11	0.90	0.75	408.47	-1.36	ตะวันตก																					ศรีนครินทร์ฯ	18,770	17,745	7,480	15,562	16,199	14,463	82	13,610	77	3,345	19	45	4,661	13.03	726.86	15.59	11.05	2,782.14	+0.00	วิชาลองคนฯ	11,000	8,860	5,848	6,767	7,257	5,364	61	4,477	51	1,465	17	25	5,494	19.87	605.13	11.01	9.03	3,052.15	+10.31	รวมภาคตะวันตก	29,770	26,605	13,328	22,329	23,456	19,827	75	18,086	68	4,809	18	36	10,155	32.90	1,331.99	13.12	20.08	5,834.29	+10.31	ตะวันออก																					ขุนด่านปราการชล	225	224	219	196	177	92	41	34	15	30	13	14	316	0.47	25.84	8.18	0.10	173.02	+0.36	คลองสีชิต	450	420	390	272	310	209	50	57	14	27	6	7	299	0.20	20.71	6.93	0.30	250.55	-0.22	บางพระ	127	117	105	101	84	69	59	42	36	30	26	29	50	0.00	25.44	50.88	0.29	49.43	+0.19	หนองปลาไหล	206	164	150	143	150	115	70	96	59	82	50	55	218	0.36	62.99	28.90	0.00	34.69	+0.33	ประแสร์	322	295	275	259	233	208	70	124	42	104	35	38	286	0.00	61.82	21.62	0.71	134.42	-0.84	นฤบดีนทรจินดา	338	295	276	216	263	64	22	66	22	46	16	17	391	0.18	29.38	7.51	0.00	213.22	+0.13	รวมภาคตะวันออก	1,668	1,515	1,415	1,187	1,217	756	50	419	28	319	21	23	1,560	1.21	226.18	14.50	1.41	855.33	-0.05	ใต้																					แก่งกระจาน	900	710	645	448	614	384	54	362	51	297	42	46	896	2.14	253.37	28.28	0.86	474.02	+1.14	ปราณบุรี	490	391	373	284	353	270	69	195	60	178	45	48	454	0.54	73.01	16.08	0.25	202.14	+0.22	รัชชประภาฯ	6,144	5,639	4,287	4,419	4,708	4,065	72	3,483	62	2,131	38	50	2,680	3.05	693.96	25.89	21.59	1,824.31	-24.30	บางลาฯ	1,590	1,454	1,178	1,192	1,073	948	65	883	61	607	42	52	1,581	3.08	457.81	28.96	7.89	615.95	-4.92	รวมภาคใต้	9,124	8,194	6,484	6,343	6,749	5,667	69	4,922	60	3,212	39	50	5,610	8.80	1,478.15	26.35	30.59	3,116.41	-27.86	รวมทั้งประเทศ	80,106	70,926	47,384	58,094	54,290	43,240	61	35,114	50	11,572	16	24	42,846	49.14	5,061.42	11.81	108.68	21,315.34	-71.44																																																																																																																																																																																																																																																																																																																																																																																																																																																																																																		
ป่าสักทองสิทธิ์	960	960	957	770	555	195	20	57	6	54	6	6	2,438	0.00	0.59	0.02	0.70	381.63	-1.26	พันเสา	190	160	143	138	42	78	48	38	24	21	13	15	140	0.00	2.37	1.69	0.00	6.00	+0.00	กระเทียม	390	299	259	289	72	194	65	69	23	29	10	11	339	0.00	23.15	6.83	0.05	20.85	-0.10	รวมภาคกลาง	1,540	1,419	1,359	1,197	668	467	33	164	12	104	7	8	2,917	0.00	26.11	0.90	0.75	408.47	-1.36	ตะวันตก																					ศรีนครินทร์ฯ	18,770	17,745	7,480	15,562	16,199	14,463	82	13,610	77	3,345	19	45	4,661	13.03	726.86	15.59	11.05	2,782.14	+0.00	วิชาลองคนฯ	11,000	8,860	5,848	6,767	7,257	5,364	61	4,477	51	1,465	17	25	5,494	19.87	605.13	11.01	9.03	3,052.15	+10.31	รวมภาคตะวันตก	29,770	26,605	13,328	22,329	23,456	19,827	75	18,086	68	4,809	18	36	10,155	32.90	1,331.99	13.12	20.08	5,834.29	+10.31	ตะวันออก																					ขุนด่านปราการชล	225	224	219	196	177	92	41	34	15	30	13	14	316	0.47	25.84	8.18	0.10	173.02	+0.36	คลองสีชิต	450	420	390	272	310	209	50	57	14	27	6	7	299	0.20	20.71	6.93	0.30	250.55	-0.22	บางพระ	127	117	105	101	84	69	59	42	36	30	26	29	50	0.00	25.44	50.88	0.29	49.43	+0.19	หนองปลาไหล	206	164	150	143	150	115	70	96	59	82	50	55	218	0.36	62.99	28.90	0.00	34.69	+0.33	ประแสร์	322	295	275	259	233	208	70	124	42	104	35	38	286	0.00	61.82	21.62	0.71	134.42	-0.84	นฤบดีนทรจินดา	338	295	276	216	263	64	22	66	22	46	16	17	391	0.18	29.38	7.51	0.00	213.22	+0.13	รวมภาคตะวันออก	1,668	1,515	1,415	1,187	1,217	756	50	419	28	319	21	23	1,560	1.21	226.18	14.50	1.41	855.33	-0.05	ใต้																					แก่งกระจาน	900	710	645	448	614	384	54	362	51	297	42	46	896	2.14	253.37	28.28	0.86	474.02	+1.14	ปราณบุรี	490	391	373	284	353	270	69	195	60	178	45	48	454	0.54	73.01	16.08	0.25	202.14	+0.22	รัชชประภาฯ	6,144	5,639	4,287	4,419	4,708	4,065	72	3,483	62	2,131	38	50	2,680	3.05	693.96	25.89	21.59	1,824.31	-24.30	บางลาฯ	1,590	1,454	1,178	1,192	1,073	948	65	883	61	607	42	52	1,581	3.08	457.81	28.96	7.89	615.95	-4.92	รวมภาคใต้	9,124	8,194	6,484	6,343	6,749	5,667	69	4,922	60	3,212	39	50	5,610	8.80	1,478.15	26.35	30.59	3,116.41	-27.86	รวมทั้งประเทศ	80,106	70,926	47,384	58,094	54,290	43,240	61	35,114	50	11,572	16	24	42,846	49.14	5,061.42	11.81	108.68	21,315.34	-71.44																																																																																																																																																																																																																																																																																																																																																																																																																																																																																																																							
พันเสา	190	160	143	138	42	78	48	38	24	21	13	15	140	0.00	2.37	1.69	0.00	6.00	+0.00	กระเทียม	390	299	259	289	72	194	65	69	23	29	10	11	339	0.00	23.15	6.83	0.05	20.85	-0.10	รวมภาคกลาง	1,540	1,419	1,359	1,197	668	467	33	164	12	104	7	8	2,917	0.00	26.11	0.90	0.75	408.47	-1.36	ตะวันตก																					ศรีนครินทร์ฯ	18,770	17,745	7,480	15,562	16,199	14,463	82	13,610	77	3,345	19	45	4,661	13.03	726.86	15.59	11.05	2,782.14	+0.00	วิชาลองคนฯ	11,000	8,860	5,848	6,767	7,257	5,364	61	4,477	51	1,465	17	25	5,494	19.87	605.13	11.01	9.03	3,052.15	+10.31	รวมภาคตะวันตก	29,770	26,605	13,328	22,329	23,456	19,827	75	18,086	68	4,809	18	36	10,155	32.90	1,331.99	13.12	20.08	5,834.29	+10.31	ตะวันออก																					ขุนด่านปราการชล	225	224	219	196	177	92	41	34	15	30	13	14	316	0.47	25.84	8.18	0.10	173.02	+0.36	คลองสีชิต	450	420	390	272	310	209	50	57	14	27	6	7	299	0.20	20.71	6.93	0.30	250.55	-0.22	บางพระ	127	117	105	101	84	69	59	42	36	30	26	29	50	0.00	25.44	50.88	0.29	49.43	+0.19	หนองปลาไหล	206	164	150	143	150	115	70	96	59	82	50	55	218	0.36	62.99	28.90	0.00	34.69	+0.33	ประแสร์	322	295	275	259	233	208	70	124	42	104	35	38	286	0.00	61.82	21.62	0.71	134.42	-0.84	นฤบดีนทรจินดา	338	295	276	216	263	64	22	66	22	46	16	17	391	0.18	29.38	7.51	0.00	213.22	+0.13	รวมภาคตะวันออก	1,668	1,515	1,415	1,187	1,217	756	50	419	28	319	21	23	1,560	1.21	226.18	14.50	1.41	855.33	-0.05	ใต้																					แก่งกระจาน	900	710	645	448	614	384	54	362	51	297	42	46	896	2.14	253.37	28.28	0.86	474.02	+1.14	ปราณบุรี	490	391	373	284	353	270	69	195	60	178	45	48	454	0.54	73.01	16.08	0.25	202.14	+0.22	รัชชประภาฯ	6,144	5,639	4,287	4,419	4,708	4,065	72	3,483	62	2,131	38	50	2,680	3.05	693.96	25.89	21.59	1,824.31	-24.30	บางลาฯ	1,590	1,454	1,178	1,192	1,073	948	65	883	61	607	42	52	1,581	3.08	457.81	28.96	7.89	615.95	-4.92	รวมภาคใต้	9,124	8,194	6,484	6,343	6,749	5,667	69	4,922	60	3,212	39	50	5,610	8.80	1,478.15	26.35	30.59	3,116.41	-27.86	รวมทั้งประเทศ	80,106	70,926	47,384	58,094	54,290	43,240	61	35,114	50	11,572	16	24	42,846	49.14	5,061.42	11.81	108.68	21,315.34	-71.44																																																																																																																																																																																																																																																																																																																																																																																																																																																																																																																																											
กระเทียม	390	299	259	289	72	194	65	69	23	29	10	11	339	0.00	23.15	6.83	0.05	20.85	-0.10	รวมภาคกลาง	1,540	1,419	1,359	1,197	668	467	33	164	12	104	7	8	2,917	0.00	26.11	0.90	0.75	408.47	-1.36	ตะวันตก																					ศรีนครินทร์ฯ	18,770	17,745	7,480	15,562	16,199	14,463	82	13,610	77	3,345	19	45	4,661	13.03	726.86	15.59	11.05	2,782.14	+0.00	วิชาลองคนฯ	11,000	8,860	5,848	6,767	7,257	5,364	61	4,477	51	1,465	17	25	5,494	19.87	605.13	11.01	9.03	3,052.15	+10.31	รวมภาคตะวันตก	29,770	26,605	13,328	22,329	23,456	19,827	75	18,086	68	4,809	18	36	10,155	32.90	1,331.99	13.12	20.08	5,834.29	+10.31	ตะวันออก																					ขุนด่านปราการชล	225	224	219	196	177	92	41	34	15	30	13	14	316	0.47	25.84	8.18	0.10	173.02	+0.36	คลองสีชิต	450	420	390	272	310	209	50	57	14	27	6	7	299	0.20	20.71	6.93	0.30	250.55	-0.22	บางพระ	127	117	105	101	84	69	59	42	36	30	26	29	50	0.00	25.44	50.88	0.29	49.43	+0.19	หนองปลาไหล	206	164	150	143	150	115	70	96	59	82	50	55	218	0.36	62.99	28.90	0.00	34.69	+0.33	ประแสร์	322	295	275	259	233	208	70	124	42	104	35	38	286	0.00	61.82	21.62	0.71	134.42	-0.84	นฤบดีนทรจินดา	338	295	276	216	263	64	22	66	22	46	16	17	391	0.18	29.38	7.51	0.00	213.22	+0.13	รวมภาคตะวันออก	1,668	1,515	1,415	1,187	1,217	756	50	419	28	319	21	23	1,560	1.21	226.18	14.50	1.41	855.33	-0.05	ใต้																					แก่งกระจาน	900	710	645	448	614	384	54	362	51	297	42	46	896	2.14	253.37	28.28	0.86	474.02	+1.14	ปราณบุรี	490	391	373	284	353	270	69	195	60	178	45	48	454	0.54	73.01	16.08	0.25	202.14	+0.22	รัชชประภาฯ	6,144	5,639	4,287	4,419	4,708	4,065	72	3,483	62	2,131	38	50	2,680	3.05	693.96	25.89	21.59	1,824.31	-24.30	บางลาฯ	1,590	1,454	1,178	1,192	1,073	948	65	883	61	607	42	52	1,581	3.08	457.81	28.96	7.89	615.95	-4.92	รวมภาคใต้	9,124	8,194	6,484	6,343	6,749	5,667	69	4,922	60	3,212	39	50	5,610	8.80	1,478.15	26.35	30.59	3,116.41	-27.86	รวมทั้งประเทศ	80,106	70,926	47,384	58,094	54,290	43,240	61	35,114	50	11,572	16	24	42,846	49.14	5,061.42	11.81	108.68	21,315.34	-71.44																																																																																																																																																																																																																																																																																																																																																																																																																																																																																																																																																															
รวมภาคกลาง	1,540	1,419	1,359	1,197	668	467	33	164	12	104	7	8	2,917	0.00	26.11	0.90	0.75	408.47	-1.36	ตะวันตก																					ศรีนครินทร์ฯ	18,770	17,745	7,480	15,562	16,199	14,463	82	13,610	77	3,345	19	45	4,661	13.03	726.86	15.59	11.05	2,782.14	+0.00	วิชาลองคนฯ	11,000	8,860	5,848	6,767	7,257	5,364	61	4,477	51	1,465	17	25	5,494	19.87	605.13	11.01	9.03	3,052.15	+10.31	รวมภาคตะวันตก	29,770	26,605	13,328	22,329	23,456	19,827	75	18,086	68	4,809	18	36	10,155	32.90	1,331.99	13.12	20.08	5,834.29	+10.31	ตะวันออก																					ขุนด่านปราการชล	225	224	219	196	177	92	41	34	15	30	13	14	316	0.47	25.84	8.18	0.10	173.02	+0.36	คลองสีชิต	450	420	390	272	310	209	50	57	14	27	6	7	299	0.20	20.71	6.93	0.30	250.55	-0.22	บางพระ	127	117	105	101	84	69	59	42	36	30	26	29	50	0.00	25.44	50.88	0.29	49.43	+0.19	หนองปลาไหล	206	164	150	143	150	115	70	96	59	82	50	55	218	0.36	62.99	28.90	0.00	34.69	+0.33	ประแสร์	322	295	275	259	233	208	70	124	42	104	35	38	286	0.00	61.82	21.62	0.71	134.42	-0.84	นฤบดีนทรจินดา	338	295	276	216	263	64	22	66	22	46	16	17	391	0.18	29.38	7.51	0.00	213.22	+0.13	รวมภาคตะวันออก	1,668	1,515	1,415	1,187	1,217	756	50	419	28	319	21	23	1,560	1.21	226.18	14.50	1.41	855.33	-0.05	ใต้																					แก่งกระจาน	900	710	645	448	614	384	54	362	51	297	42	46	896	2.14	253.37	28.28	0.86	474.02	+1.14	ปราณบุรี	490	391	373	284	353	270	69	195	60	178	45	48	454	0.54	73.01	16.08	0.25	202.14	+0.22	รัชชประภาฯ	6,144	5,639	4,287	4,419	4,708	4,065	72	3,483	62	2,131	38	50	2,680	3.05	693.96	25.89	21.59	1,824.31	-24.30	บางลาฯ	1,590	1,454	1,178	1,192	1,073	948	65	883	61	607	42	52	1,581	3.08	457.81	28.96	7.89	615.95	-4.92	รวมภาคใต้	9,124	8,194	6,484	6,343	6,749	5,667	69	4,922	60	3,212	39	50	5,610	8.80	1,478.15	26.35	30.59	3,116.41	-27.86	รวมทั้งประเทศ	80,106	70,926	47,384	58,094	54,290	43,240	61	35,114	50	11,572	16	24	42,846	49.14	5,061.42	11.81	108.68	21,315.34	-71.44																																																																																																																																																																																																																																																																																																																																																																																																																																																																																																																																																																																			
ตะวันตก																					ศรีนครินทร์ฯ	18,770	17,745	7,480	15,562	16,199	14,463	82	13,610	77	3,345	19	45	4,661	13.03	726.86	15.59	11.05	2,782.14	+0.00	วิชาลองคนฯ	11,000	8,860	5,848	6,767	7,257	5,364	61	4,477	51	1,465	17	25	5,494	19.87	605.13	11.01	9.03	3,052.15	+10.31	รวมภาคตะวันตก	29,770	26,605	13,328	22,329	23,456	19,827	75	18,086	68	4,809	18	36	10,155	32.90	1,331.99	13.12	20.08	5,834.29	+10.31	ตะวันออก																					ขุนด่านปราการชล	225	224	219	196	177	92	41	34	15	30	13	14	316	0.47	25.84	8.18	0.10	173.02	+0.36	คลองสีชิต	450	420	390	272	310	209	50	57	14	27	6	7	299	0.20	20.71	6.93	0.30	250.55	-0.22	บางพระ	127	117	105	101	84	69	59	42	36	30	26	29	50	0.00	25.44	50.88	0.29	49.43	+0.19	หนองปลาไหล	206	164	150	143	150	115	70	96	59	82	50	55	218	0.36	62.99	28.90	0.00	34.69	+0.33	ประแสร์	322	295	275	259	233	208	70	124	42	104	35	38	286	0.00	61.82	21.62	0.71	134.42	-0.84	นฤบดีนทรจินดา	338	295	276	216	263	64	22	66	22	46	16	17	391	0.18	29.38	7.51	0.00	213.22	+0.13	รวมภาคตะวันออก	1,668	1,515	1,415	1,187	1,217	756	50	419	28	319	21	23	1,560	1.21	226.18	14.50	1.41	855.33	-0.05	ใต้																					แก่งกระจาน	900	710	645	448	614	384	54	362	51	297	42	46	896	2.14	253.37	28.28	0.86	474.02	+1.14	ปราณบุรี	490	391	373	284	353	270	69	195	60	178	45	48	454	0.54	73.01	16.08	0.25	202.14	+0.22	รัชชประภาฯ	6,144	5,639	4,287	4,419	4,708	4,065	72	3,483	62	2,131	38	50	2,680	3.05	693.96	25.89	21.59	1,824.31	-24.30	บางลาฯ	1,590	1,454	1,178	1,192	1,073	948	65	883	61	607	42	52	1,581	3.08	457.81	28.96	7.89	615.95	-4.92	รวมภาคใต้	9,124	8,194	6,484	6,343	6,749	5,667	69	4,922	60	3,212	39	50	5,610	8.80	1,478.15	26.35	30.59	3,116.41	-27.86	รวมทั้งประเทศ	80,106	70,926	47,384	58,094	54,290	43,240	61	35,114	50	11,572	16	24	42,846	49.14	5,061.42	11.81	108.68	21,315.34	-71.44																																																																																																																																																																																																																																																																																																																																																																																																																																																																																																																																																																																																							
ศรีนครินทร์ฯ	18,770	17,745	7,480	15,562	16,199	14,463	82	13,610	77	3,345	19	45	4,661	13.03	726.86	15.59	11.05	2,782.14	+0.00	วิชาลองคนฯ	11,000	8,860	5,848	6,767	7,257	5,364	61	4,477	51	1,465	17	25	5,494	19.87	605.13	11.01	9.03	3,052.15	+10.31	รวมภาคตะวันตก	29,770	26,605	13,328	22,329	23,456	19,827	75	18,086	68	4,809	18	36	10,155	32.90	1,331.99	13.12	20.08	5,834.29	+10.31	ตะวันออก																					ขุนด่านปราการชล	225	224	219	196	177	92	41	34	15	30	13	14	316	0.47	25.84	8.18	0.10	173.02	+0.36	คลองสีชิต	450	420	390	272	310	209	50	57	14	27	6	7	299	0.20	20.71	6.93	0.30	250.55	-0.22	บางพระ	127	117	105	101	84	69	59	42	36	30	26	29	50	0.00	25.44	50.88	0.29	49.43	+0.19	หนองปลาไหล	206	164	150	143	150	115	70	96	59	82	50	55	218	0.36	62.99	28.90	0.00	34.69	+0.33	ประแสร์	322	295	275	259	233	208	70	124	42	104	35	38	286	0.00	61.82	21.62	0.71	134.42	-0.84	นฤบดีนทรจินดา	338	295	276	216	263	64	22	66	22	46	16	17	391	0.18	29.38	7.51	0.00	213.22	+0.13	รวมภาคตะวันออก	1,668	1,515	1,415	1,187	1,217	756	50	419	28	319	21	23	1,560	1.21	226.18	14.50	1.41	855.33	-0.05	ใต้																					แก่งกระจาน	900	710	645	448	614	384	54	362	51	297	42	46	896	2.14	253.37	28.28	0.86	474.02	+1.14	ปราณบุรี	490	391	373	284	353	270	69	195	60	178	45	48	454	0.54	73.01	16.08	0.25	202.14	+0.22	รัชชประภาฯ	6,144	5,639	4,287	4,419	4,708	4,065	72	3,483	62	2,131	38	50	2,680	3.05	693.96	25.89	21.59	1,824.31	-24.30	บางลาฯ	1,590	1,454	1,178	1,192	1,073	948	65	883	61	607	42	52	1,581	3.08	457.81	28.96	7.89	615.95	-4.92	รวมภาคใต้	9,124	8,194	6,484	6,343	6,749	5,667	69	4,922	60	3,212	39	50	5,610	8.80	1,478.15	26.35	30.59	3,116.41	-27.86	รวมทั้งประเทศ	80,106	70,926	47,384	58,094	54,290	43,240	61	35,114	50	11,572	16	24	42,846	49.14	5,061.42	11.81	108.68	21,315.34	-71.44																																																																																																																																																																																																																																																																																																																																																																																																																																																																																																																																																																																																																												
วิชาลองคนฯ	11,000	8,860	5,848	6,767	7,257	5,364	61	4,477	51	1,465	17	25	5,494	19.87	605.13	11.01	9.03	3,052.15	+10.31	รวมภาคตะวันตก	29,770	26,605	13,328	22,329	23,456	19,827	75	18,086	68	4,809	18	36	10,155	32.90	1,331.99	13.12	20.08	5,834.29	+10.31	ตะวันออก																					ขุนด่านปราการชล	225	224	219	196	177	92	41	34	15	30	13	14	316	0.47	25.84	8.18	0.10	173.02	+0.36	คลองสีชิต	450	420	390	272	310	209	50	57	14	27	6	7	299	0.20	20.71	6.93	0.30	250.55	-0.22	บางพระ	127	117	105	101	84	69	59	42	36	30	26	29	50	0.00	25.44	50.88	0.29	49.43	+0.19	หนองปลาไหล	206	164	150	143	150	115	70	96	59	82	50	55	218	0.36	62.99	28.90	0.00	34.69	+0.33	ประแสร์	322	295	275	259	233	208	70	124	42	104	35	38	286	0.00	61.82	21.62	0.71	134.42	-0.84	นฤบดีนทรจินดา	338	295	276	216	263	64	22	66	22	46	16	17	391	0.18	29.38	7.51	0.00	213.22	+0.13	รวมภาคตะวันออก	1,668	1,515	1,415	1,187	1,217	756	50	419	28	319	21	23	1,560	1.21	226.18	14.50	1.41	855.33	-0.05	ใต้																					แก่งกระจาน	900	710	645	448	614	384	54	362	51	297	42	46	896	2.14	253.37	28.28	0.86	474.02	+1.14	ปราณบุรี	490	391	373	284	353	270	69	195	60	178	45	48	454	0.54	73.01	16.08	0.25	202.14	+0.22	รัชชประภาฯ	6,144	5,639	4,287	4,419	4,708	4,065	72	3,483	62	2,131	38	50	2,680	3.05	693.96	25.89	21.59	1,824.31	-24.30	บางลาฯ	1,590	1,454	1,178	1,192	1,073	948	65	883	61	607	42	52	1,581	3.08	457.81	28.96	7.89	615.95	-4.92	รวมภาคใต้	9,124	8,194	6,484	6,343	6,749	5,667	69	4,922	60	3,212	39	50	5,610	8.80	1,478.15	26.35	30.59	3,116.41	-27.86	รวมทั้งประเทศ	80,106	70,926	47,384	58,094	54,290	43,240	61	35,114	50	11,572	16	24	42,846	49.14	5,061.42	11.81	108.68	21,315.34	-71.44																																																																																																																																																																																																																																																																																																																																																																																																																																																																																																																																																																																																																																																
รวมภาคตะวันตก	29,770	26,605	13,328	22,329	23,456	19,827	75	18,086	68	4,809	18	36	10,155	32.90	1,331.99	13.12	20.08	5,834.29	+10.31	ตะวันออก																					ขุนด่านปราการชล	225	224	219	196	177	92	41	34	15	30	13	14	316	0.47	25.84	8.18	0.10	173.02	+0.36	คลองสีชิต	450	420	390	272	310	209	50	57	14	27	6	7	299	0.20	20.71	6.93	0.30	250.55	-0.22	บางพระ	127	117	105	101	84	69	59	42	36	30	26	29	50	0.00	25.44	50.88	0.29	49.43	+0.19	หนองปลาไหล	206	164	150	143	150	115	70	96	59	82	50	55	218	0.36	62.99	28.90	0.00	34.69	+0.33	ประแสร์	322	295	275	259	233	208	70	124	42	104	35	38	286	0.00	61.82	21.62	0.71	134.42	-0.84	นฤบดีนทรจินดา	338	295	276	216	263	64	22	66	22	46	16	17	391	0.18	29.38	7.51	0.00	213.22	+0.13	รวมภาคตะวันออก	1,668	1,515	1,415	1,187	1,217	756	50	419	28	319	21	23	1,560	1.21	226.18	14.50	1.41	855.33	-0.05	ใต้																					แก่งกระจาน	900	710	645	448	614	384	54	362	51	297	42	46	896	2.14	253.37	28.28	0.86	474.02	+1.14	ปราณบุรี	490	391	373	284	353	270	69	195	60	178	45	48	454	0.54	73.01	16.08	0.25	202.14	+0.22	รัชชประภาฯ	6,144	5,639	4,287	4,419	4,708	4,065	72	3,483	62	2,131	38	50	2,680	3.05	693.96	25.89	21.59	1,824.31	-24.30	บางลาฯ	1,590	1,454	1,178	1,192	1,073	948	65	883	61	607	42	52	1,581	3.08	457.81	28.96	7.89	615.95	-4.92	รวมภาคใต้	9,124	8,194	6,484	6,343	6,749	5,667	69	4,922	60	3,212	39	50	5,610	8.80	1,478.15	26.35	30.59	3,116.41	-27.86	รวมทั้งประเทศ	80,106	70,926	47,384	58,094	54,290	43,240	61	35,114	50	11,572	16	24	42,846	49.14	5,061.42	11.81	108.68	21,315.34	-71.44																																																																																																																																																																																																																																																																																																																																																																																																																																																																																																																																																																																																																																																																				
ตะวันออก																					ขุนด่านปราการชล	225	224	219	196	177	92	41	34	15	30	13	14	316	0.47	25.84	8.18	0.10	173.02	+0.36	คลองสีชิต	450	420	390	272	310	209	50	57	14	27	6	7	299	0.20	20.71	6.93	0.30	250.55	-0.22	บางพระ	127	117	105	101	84	69	59	42	36	30	26	29	50	0.00	25.44	50.88	0.29	49.43	+0.19	หนองปลาไหล	206	164	150	143	150	115	70	96	59	82	50	55	218	0.36	62.99	28.90	0.00	34.69	+0.33	ประแสร์	322	295	275	259	233	208	70	124	42	104	35	38	286	0.00	61.82	21.62	0.71	134.42	-0.84	นฤบดีนทรจินดา	338	295	276	216	263	64	22	66	22	46	16	17	391	0.18	29.38	7.51	0.00	213.22	+0.13	รวมภาคตะวันออก	1,668	1,515	1,415	1,187	1,217	756	50	419	28	319	21	23	1,560	1.21	226.18	14.50	1.41	855.33	-0.05	ใต้																					แก่งกระจาน	900	710	645	448	614	384	54	362	51	297	42	46	896	2.14	253.37	28.28	0.86	474.02	+1.14	ปราณบุรี	490	391	373	284	353	270	69	195	60	178	45	48	454	0.54	73.01	16.08	0.25	202.14	+0.22	รัชชประภาฯ	6,144	5,639	4,287	4,419	4,708	4,065	72	3,483	62	2,131	38	50	2,680	3.05	693.96	25.89	21.59	1,824.31	-24.30	บางลาฯ	1,590	1,454	1,178	1,192	1,073	948	65	883	61	607	42	52	1,581	3.08	457.81	28.96	7.89	615.95	-4.92	รวมภาคใต้	9,124	8,194	6,484	6,343	6,749	5,667	69	4,922	60	3,212	39	50	5,610	8.80	1,478.15	26.35	30.59	3,116.41	-27.86	รวมทั้งประเทศ	80,106	70,926	47,384	58,094	54,290	43,240	61	35,114	50	11,572	16	24	42,846	49.14	5,061.42	11.81	108.68	21,315.34	-71.44																																																																																																																																																																																																																																																																																																																																																																																																																																																																																																																																																																																																																																																																																								
ขุนด่านปราการชล	225	224	219	196	177	92	41	34	15	30	13	14	316	0.47	25.84	8.18	0.10	173.02	+0.36	คลองสีชิต	450	420	390	272	310	209	50	57	14	27	6	7	299	0.20	20.71	6.93	0.30	250.55	-0.22	บางพระ	127	117	105	101	84	69	59	42	36	30	26	29	50	0.00	25.44	50.88	0.29	49.43	+0.19	หนองปลาไหล	206	164	150	143	150	115	70	96	59	82	50	55	218	0.36	62.99	28.90	0.00	34.69	+0.33	ประแสร์	322	295	275	259	233	208	70	124	42	104	35	38	286	0.00	61.82	21.62	0.71	134.42	-0.84	นฤบดีนทรจินดา	338	295	276	216	263	64	22	66	22	46	16	17	391	0.18	29.38	7.51	0.00	213.22	+0.13	รวมภาคตะวันออก	1,668	1,515	1,415	1,187	1,217	756	50	419	28	319	21	23	1,560	1.21	226.18	14.50	1.41	855.33	-0.05	ใต้																					แก่งกระจาน	900	710	645	448	614	384	54	362	51	297	42	46	896	2.14	253.37	28.28	0.86	474.02	+1.14	ปราณบุรี	490	391	373	284	353	270	69	195	60	178	45	48	454	0.54	73.01	16.08	0.25	202.14	+0.22	รัชชประภาฯ	6,144	5,639	4,287	4,419	4,708	4,065	72	3,483	62	2,131	38	50	2,680	3.05	693.96	25.89	21.59	1,824.31	-24.30	บางลาฯ	1,590	1,454	1,178	1,192	1,073	948	65	883	61	607	42	52	1,581	3.08	457.81	28.96	7.89	615.95	-4.92	รวมภาคใต้	9,124	8,194	6,484	6,343	6,749	5,667	69	4,922	60	3,212	39	50	5,610	8.80	1,478.15	26.35	30.59	3,116.41	-27.86	รวมทั้งประเทศ	80,106	70,926	47,384	58,094	54,290	43,240	61	35,114	50	11,572	16	24	42,846	49.14	5,061.42	11.81	108.68	21,315.34	-71.44																																																																																																																																																																																																																																																																																																																																																																																																																																																																																																																																																																																																																																																																																																													
คลองสีชิต	450	420	390	272	310	209	50	57	14	27	6	7	299	0.20	20.71	6.93	0.30	250.55	-0.22	บางพระ	127	117	105	101	84	69	59	42	36	30	26	29	50	0.00	25.44	50.88	0.29	49.43	+0.19	หนองปลาไหล	206	164	150	143	150	115	70	96	59	82	50	55	218	0.36	62.99	28.90	0.00	34.69	+0.33	ประแสร์	322	295	275	259	233	208	70	124	42	104	35	38	286	0.00	61.82	21.62	0.71	134.42	-0.84	นฤบดีนทรจินดา	338	295	276	216	263	64	22	66	22	46	16	17	391	0.18	29.38	7.51	0.00	213.22	+0.13	รวมภาคตะวันออก	1,668	1,515	1,415	1,187	1,217	756	50	419	28	319	21	23	1,560	1.21	226.18	14.50	1.41	855.33	-0.05	ใต้																					แก่งกระจาน	900	710	645	448	614	384	54	362	51	297	42	46	896	2.14	253.37	28.28	0.86	474.02	+1.14	ปราณบุรี	490	391	373	284	353	270	69	195	60	178	45	48	454	0.54	73.01	16.08	0.25	202.14	+0.22	รัชชประภาฯ	6,144	5,639	4,287	4,419	4,708	4,065	72	3,483	62	2,131	38	50	2,680	3.05	693.96	25.89	21.59	1,824.31	-24.30	บางลาฯ	1,590	1,454	1,178	1,192	1,073	948	65	883	61	607	42	52	1,581	3.08	457.81	28.96	7.89	615.95	-4.92	รวมภาคใต้	9,124	8,194	6,484	6,343	6,749	5,667	69	4,922	60	3,212	39	50	5,610	8.80	1,478.15	26.35	30.59	3,116.41	-27.86	รวมทั้งประเทศ	80,106	70,926	47,384	58,094	54,290	43,240	61	35,114	50	11,572	16	24	42,846	49.14	5,061.42	11.81	108.68	21,315.34	-71.44																																																																																																																																																																																																																																																																																																																																																																																																																																																																																																																																																																																																																																																																																																																																	
บางพระ	127	117	105	101	84	69	59	42	36	30	26	29	50	0.00	25.44	50.88	0.29	49.43	+0.19	หนองปลาไหล	206	164	150	143	150	115	70	96	59	82	50	55	218	0.36	62.99	28.90	0.00	34.69	+0.33	ประแสร์	322	295	275	259	233	208	70	124	42	104	35	38	286	0.00	61.82	21.62	0.71	134.42	-0.84	นฤบดีนทรจินดา	338	295	276	216	263	64	22	66	22	46	16	17	391	0.18	29.38	7.51	0.00	213.22	+0.13	รวมภาคตะวันออก	1,668	1,515	1,415	1,187	1,217	756	50	419	28	319	21	23	1,560	1.21	226.18	14.50	1.41	855.33	-0.05	ใต้																					แก่งกระจาน	900	710	645	448	614	384	54	362	51	297	42	46	896	2.14	253.37	28.28	0.86	474.02	+1.14	ปราณบุรี	490	391	373	284	353	270	69	195	60	178	45	48	454	0.54	73.01	16.08	0.25	202.14	+0.22	รัชชประภาฯ	6,144	5,639	4,287	4,419	4,708	4,065	72	3,483	62	2,131	38	50	2,680	3.05	693.96	25.89	21.59	1,824.31	-24.30	บางลาฯ	1,590	1,454	1,178	1,192	1,073	948	65	883	61	607	42	52	1,581	3.08	457.81	28.96	7.89	615.95	-4.92	รวมภาคใต้	9,124	8,194	6,484	6,343	6,749	5,667	69	4,922	60	3,212	39	50	5,610	8.80	1,478.15	26.35	30.59	3,116.41	-27.86	รวมทั้งประเทศ	80,106	70,926	47,384	58,094	54,290	43,240	61	35,114	50	11,572	16	24	42,846	49.14	5,061.42	11.81	108.68	21,315.34	-71.44																																																																																																																																																																																																																																																																																																																																																																																																																																																																																																																																																																																																																																																																																																																																																					
หนองปลาไหล	206	164	150	143	150	115	70	96	59	82	50	55	218	0.36	62.99	28.90	0.00	34.69	+0.33	ประแสร์	322	295	275	259	233	208	70	124	42	104	35	38	286	0.00	61.82	21.62	0.71	134.42	-0.84	นฤบดีนทรจินดา	338	295	276	216	263	64	22	66	22	46	16	17	391	0.18	29.38	7.51	0.00	213.22	+0.13	รวมภาคตะวันออก	1,668	1,515	1,415	1,187	1,217	756	50	419	28	319	21	23	1,560	1.21	226.18	14.50	1.41	855.33	-0.05	ใต้																					แก่งกระจาน	900	710	645	448	614	384	54	362	51	297	42	46	896	2.14	253.37	28.28	0.86	474.02	+1.14	ปราณบุรี	490	391	373	284	353	270	69	195	60	178	45	48	454	0.54	73.01	16.08	0.25	202.14	+0.22	รัชชประภาฯ	6,144	5,639	4,287	4,419	4,708	4,065	72	3,483	62	2,131	38	50	2,680	3.05	693.96	25.89	21.59	1,824.31	-24.30	บางลาฯ	1,590	1,454	1,178	1,192	1,073	948	65	883	61	607	42	52	1,581	3.08	457.81	28.96	7.89	615.95	-4.92	รวมภาคใต้	9,124	8,194	6,484	6,343	6,749	5,667	69	4,922	60	3,212	39	50	5,610	8.80	1,478.15	26.35	30.59	3,116.41	-27.86	รวมทั้งประเทศ	80,106	70,926	47,384	58,094	54,290	43,240	61	35,114	50	11,572	16	24	42,846	49.14	5,061.42	11.81	108.68	21,315.34	-71.44																																																																																																																																																																																																																																																																																																																																																																																																																																																																																																																																																																																																																																																																																																																																																																									
ประแสร์	322	295	275	259	233	208	70	124	42	104	35	38	286	0.00	61.82	21.62	0.71	134.42	-0.84	นฤบดีนทรจินดา	338	295	276	216	263	64	22	66	22	46	16	17	391	0.18	29.38	7.51	0.00	213.22	+0.13	รวมภาคตะวันออก	1,668	1,515	1,415	1,187	1,217	756	50	419	28	319	21	23	1,560	1.21	226.18	14.50	1.41	855.33	-0.05	ใต้																					แก่งกระจาน	900	710	645	448	614	384	54	362	51	297	42	46	896	2.14	253.37	28.28	0.86	474.02	+1.14	ปราณบุรี	490	391	373	284	353	270	69	195	60	178	45	48	454	0.54	73.01	16.08	0.25	202.14	+0.22	รัชชประภาฯ	6,144	5,639	4,287	4,419	4,708	4,065	72	3,483	62	2,131	38	50	2,680	3.05	693.96	25.89	21.59	1,824.31	-24.30	บางลาฯ	1,590	1,454	1,178	1,192	1,073	948	65	883	61	607	42	52	1,581	3.08	457.81	28.96	7.89	615.95	-4.92	รวมภาคใต้	9,124	8,194	6,484	6,343	6,749	5,667	69	4,922	60	3,212	39	50	5,610	8.80	1,478.15	26.35	30.59	3,116.41	-27.86	รวมทั้งประเทศ	80,106	70,926	47,384	58,094	54,290	43,240	61	35,114	50	11,572	16	24	42,846	49.14	5,061.42	11.81	108.68	21,315.34	-71.44																																																																																																																																																																																																																																																																																																																																																																																																																																																																																																																																																																																																																																																																																																																																																																																													
นฤบดีนทรจินดา	338	295	276	216	263	64	22	66	22	46	16	17	391	0.18	29.38	7.51	0.00	213.22	+0.13	รวมภาคตะวันออก	1,668	1,515	1,415	1,187	1,217	756	50	419	28	319	21	23	1,560	1.21	226.18	14.50	1.41	855.33	-0.05	ใต้																					แก่งกระจาน	900	710	645	448	614	384	54	362	51	297	42	46	896	2.14	253.37	28.28	0.86	474.02	+1.14	ปราณบุรี	490	391	373	284	353	270	69	195	60	178	45	48	454	0.54	73.01	16.08	0.25	202.14	+0.22	รัชชประภาฯ	6,144	5,639	4,287	4,419	4,708	4,065	72	3,483	62	2,131	38	50	2,680	3.05	693.96	25.89	21.59	1,824.31	-24.30	บางลาฯ	1,590	1,454	1,178	1,192	1,073	948	65	883	61	607	42	52	1,581	3.08	457.81	28.96	7.89	615.95	-4.92	รวมภาคใต้	9,124	8,194	6,484	6,343	6,749	5,667	69	4,922	60	3,212	39	50	5,610	8.80	1,478.15	26.35	30.59	3,116.41	-27.86	รวมทั้งประเทศ	80,106	70,926	47,384	58,094	54,290	43,240	61	35,114	50	11,572	16	24	42,846	49.14	5,061.42	11.81	108.68	21,315.34	-71.44																																																																																																																																																																																																																																																																																																																																																																																																																																																																																																																																																																																																																																																																																																																																																																																																																	
รวมภาคตะวันออก	1,668	1,515	1,415	1,187	1,217	756	50	419	28	319	21	23	1,560	1.21	226.18	14.50	1.41	855.33	-0.05	ใต้																					แก่งกระจาน	900	710	645	448	614	384	54	362	51	297	42	46	896	2.14	253.37	28.28	0.86	474.02	+1.14	ปราณบุรี	490	391	373	284	353	270	69	195	60	178	45	48	454	0.54	73.01	16.08	0.25	202.14	+0.22	รัชชประภาฯ	6,144	5,639	4,287	4,419	4,708	4,065	72	3,483	62	2,131	38	50	2,680	3.05	693.96	25.89	21.59	1,824.31	-24.30	บางลาฯ	1,590	1,454	1,178	1,192	1,073	948	65	883	61	607	42	52	1,581	3.08	457.81	28.96	7.89	615.95	-4.92	รวมภาคใต้	9,124	8,194	6,484	6,343	6,749	5,667	69	4,922	60	3,212	39	50	5,610	8.80	1,478.15	26.35	30.59	3,116.41	-27.86	รวมทั้งประเทศ	80,106	70,926	47,384	58,094	54,290	43,240	61	35,114	50	11,572	16	24	42,846	49.14	5,061.42	11.81	108.68	21,315.34	-71.44																																																																																																																																																																																																																																																																																																																																																																																																																																																																																																																																																																																																																																																																																																																																																																																																																																					
ใต้																					แก่งกระจาน	900	710	645	448	614	384	54	362	51	297	42	46	896	2.14	253.37	28.28	0.86	474.02	+1.14	ปราณบุรี	490	391	373	284	353	270	69	195	60	178	45	48	454	0.54	73.01	16.08	0.25	202.14	+0.22	รัชชประภาฯ	6,144	5,639	4,287	4,419	4,708	4,065	72	3,483	62	2,131	38	50	2,680	3.05	693.96	25.89	21.59	1,824.31	-24.30	บางลาฯ	1,590	1,454	1,178	1,192	1,073	948	65	883	61	607	42	52	1,581	3.08	457.81	28.96	7.89	615.95	-4.92	รวมภาคใต้	9,124	8,194	6,484	6,343	6,749	5,667	69	4,922	60	3,212	39	50	5,610	8.80	1,478.15	26.35	30.59	3,116.41	-27.86	รวมทั้งประเทศ	80,106	70,926	47,384	58,094	54,290	43,240	61	35,114	50	11,572	16	24	42,846	49.14	5,061.42	11.81	108.68	21,315.34	-71.44																																																																																																																																																																																																																																																																																																																																																																																																																																																																																																																																																																																																																																																																																																																																																																																																																																																									
แก่งกระจาน	900	710	645	448	614	384	54	362	51	297	42	46	896	2.14	253.37	28.28	0.86	474.02	+1.14	ปราณบุรี	490	391	373	284	353	270	69	195	60	178	45	48	454	0.54	73.01	16.08	0.25	202.14	+0.22	รัชชประภาฯ	6,144	5,639	4,287	4,419	4,708	4,065	72	3,483	62	2,131	38	50	2,680	3.05	693.96	25.89	21.59	1,824.31	-24.30	บางลาฯ	1,590	1,454	1,178	1,192	1,073	948	65	883	61	607	42	52	1,581	3.08	457.81	28.96	7.89	615.95	-4.92	รวมภาคใต้	9,124	8,194	6,484	6,343	6,749	5,667	69	4,922	60	3,212	39	50	5,610	8.80	1,478.15	26.35	30.59	3,116.41	-27.86	รวมทั้งประเทศ	80,106	70,926	47,384	58,094	54,290	43,240	61	35,114	50	11,572	16	24	42,846	49.14	5,061.42	11.81	108.68	21,315.34	-71.44																																																																																																																																																																																																																																																																																																																																																																																																																																																																																																																																																																																																																																																																																																																																																																																																																																																																														
ปราณบุรี	490	391	373	284	353	270	69	195	60	178	45	48	454	0.54	73.01	16.08	0.25	202.14	+0.22	รัชชประภาฯ	6,144	5,639	4,287	4,419	4,708	4,065	72	3,483	62	2,131	38	50	2,680	3.05	693.96	25.89	21.59	1,824.31	-24.30	บางลาฯ	1,590	1,454	1,178	1,192	1,073	948	65	883	61	607	42	52	1,581	3.08	457.81	28.96	7.89	615.95	-4.92	รวมภาคใต้	9,124	8,194	6,484	6,343	6,749	5,667	69	4,922	60	3,212	39	50	5,610	8.80	1,478.15	26.35	30.59	3,116.41	-27.86	รวมทั้งประเทศ	80,106	70,926	47,384	58,094	54,290	43,240	61	35,114	50	11,572	16	24	42,846	49.14	5,061.42	11.81	108.68	21,315.34	-71.44																																																																																																																																																																																																																																																																																																																																																																																																																																																																																																																																																																																																																																																																																																																																																																																																																																																																																																		
รัชชประภาฯ	6,144	5,639	4,287	4,419	4,708	4,065	72	3,483	62	2,131	38	50	2,680	3.05	693.96	25.89	21.59	1,824.31	-24.30	บางลาฯ	1,590	1,454	1,178	1,192	1,073	948	65	883	61	607	42	52	1,581	3.08	457.81	28.96	7.89	615.95	-4.92	รวมภาคใต้	9,124	8,194	6,484	6,343	6,749	5,667	69	4,922	60	3,212	39	50	5,610	8.80	1,478.15	26.35	30.59	3,116.41	-27.86	รวมทั้งประเทศ	80,106	70,926	47,384	58,094	54,290	43,240	61	35,114	50	11,572	16	24	42,846	49.14	5,061.42	11.81	108.68	21,315.34	-71.44																																																																																																																																																																																																																																																																																																																																																																																																																																																																																																																																																																																																																																																																																																																																																																																																																																																																																																																						
บางลาฯ	1,590	1,454	1,178	1,192	1,073	948	65	883	61	607	42	52	1,581	3.08	457.81	28.96	7.89	615.95	-4.92	รวมภาคใต้	9,124	8,194	6,484	6,343	6,749	5,667	69	4,922	60	3,212	39	50	5,610	8.80	1,478.15	26.35	30.59	3,116.41	-27.86	รวมทั้งประเทศ	80,106	70,926	47,384	58,094	54,290	43,240	61	35,114	50	11,572	16	24	42,846	49.14	5,061.42	11.81	108.68	21,315.34	-71.44																																																																																																																																																																																																																																																																																																																																																																																																																																																																																																																																																																																																																																																																																																																																																																																																																																																																																																																																										
รวมภาคใต้	9,124	8,194	6,484	6,343	6,749	5,667	69	4,922	60	3,212	39	50	5,610	8.80	1,478.15	26.35	30.59	3,116.41	-27.86	รวมทั้งประเทศ	80,106	70,926	47,384	58,094	54,290	43,240	61	35,114	50	11,572	16	24	42,846	49.14	5,061.42	11.81	108.68	21,315.34	-71.44																																																																																																																																																																																																																																																																																																																																																																																																																																																																																																																																																																																																																																																																																																																																																																																																																																																																																																																																																														
รวมทั้งประเทศ	80,106	70,926	47,384	58,094	54,290	43,240	61	35,114	50	11,572	16	24	42,846	49.14	5,061.42	11.81	108.68	21,315.34	-71.44																																																																																																																																																																																																																																																																																																																																																																																																																																																																																																																																																																																																																																																																																																																																																																																																																																																																																																																																																																																		

ต่ำกว่า 30 %
รวม 14 แห่ง

ตั้งแต่ 31 - 50 %
รวม 14 แห่ง

มากกว่า 50 %
รวม 7 แห่ง

2.4 การจัดสรรน้ำฤดูฝน (ข้อมูล วันที่ 11 ก.ค. 62)

อ่างเก็บน้ำ	แผน (ล้าน ลบ.ม.)	ผล (ล้าน ลบ.ม.)	คงเหลือ (ล้าน ลบ.ม.)
ทั่วประเทศ	31,010	8,117 (26%)	22,893 (74%)
เจ้าพระยา (4 เขื่อน)	4,400	3,365 (76%)	1,035 (24%)

สรุปการบริหารจัดการน้ำทั้งประเทศ

1. ต้นฤดูฝน ปี 2562 (วันที่ 1 พ.ค.62) มีปริมาณน้ำใช้การทั้งประเทศ รวมทั้งสิ้น 18,626 ล้าน ลบ.ม. ปัจจุบัน (11 ก.ค.62) มีปริมาณน้ำใช้การรวม 13,093 ล้าน ลบ.ม. ปริมาณน้ำระบาย จำนวน 123.69 ล้าน ลบ.ม. คงเหลือปริมาณน้ำใช้การรวม 10,509 ล้าน ลบ.ม. (18,626 - 8,117)

2. วางแผนจัดสรรน้ำฤดูฝน ปี 61/62 (1 พ.ค.62 – 31 ต.ค.62) ทั้งสิ้น จำนวน 31,010 ล้าน ลบ.ม. ตามลำดับความสำคัญดังนี้ เพื่ออุปโภค-บริโภค 2,310 ล้าน ลบ.ม. อุตสาหกรรม 446 ล้าน ลบ.ม. รักษาระบบนิเวศน์และอื่นๆ 6,438 ล้าน ลบ.ม. และ เกษตร 21,816 ล้าน ลบ.ม.

3. ผลการจัดสรรน้ำฤดูฝน (1 พ.ค.62 – 11 ก.ค.62) จัดสรรน้ำแล้ว 8,117 ล้าน ลบ.ม. คงเหลือจากแผนการจัดสรรน้ำฤดู 22,893 ล้าน ลบ.ม. (31,010 – 8,117)

สรุปการบริหารจัดการน้ำในเขตพื้นที่ลุ่มเจ้าพระยา

1. ต้นฤดูฝน ปี2562 (วันที่ 1 พ.ค.62) มีปริมาณน้ำใช้การจาก 4 เขื่อนหลัก รวมทั้งสิ้น 5,123 ล้าน ลบ.ม. (เขื่อนภูมิพล เขื่อนสิริกิติ์ เขื่อนป่าสักชลสิทธิ์ และเขื่อนแควน้อยบำรุงแดน) ปัจจุบัน (11 ก.ค.62) มีปริมาณน้ำใช้การรวม 1,900 ล้าน ลบ.ม. ปริมาณน้ำระบาย จำนวน 42.11 ล้าน ลบ.ม. คงเหลือปริมาณน้ำใช้การรวม 1,758 ล้าน ลบ.ม. (5,123 – 3,365)

2. วางแผนจัดสรรน้ำ 4 เขื่อนหลักเจ้าพระยาฤดูฝน ปี 2562 (1 พ.ค.62 – 31 ต.ค.62) ทั้งสิ้น จำนวน 4,400 ล้าน ลบ.ม.

3. ผลการจัดสรรน้ำฤดูฝน (1 พ.ค.62 – 11 ก.ค.62) จัดสรรน้ำแล้ว 3,365 ล้าน ลบ.ม. คงเหลือจากแผนการจัดสรรน้ำฤดูฝน 1,035 ล้าน ลบ.ม. (4,400 – 3,365)

3. วิเคราะห์สถานการณ์

3.1 คาดการณ์ปริมาณฝนจากกรมอุตุนิยมวิทยา

- วันที่ 12 ก.ค. 62 (วันที่ 12 ก.ค. 62 เวลา 07.00 น.– 13 ก.ค. 62 เวลา 07.00 น.) มีฝนตกปานกลาง (10.1 มม.-35.0 มม.) บริเวณพื้นที่ จ.แม่ฮ่องสอน จ.เชียงราย จ.นครพนม จ.สกลนคร จ.อุดรธานี จ.อุบลราชธานี

จ.อำนาจเจริญ จ.สุรินทร์ จ.สระบุรี จ.นครสวรรค์ จ.ชัยนาท จ.นครปฐม จ.กาญจนบุรี จ.ราชบุรี จ.ประจวบคีรีขันธ์ จ.เพชรบุรี

- วันที่ 13 ก.ค. 62 (วันที่ 13 ก.ค. 62 เวลา 07.00 น.– 14 ก.ค. 62 เวลา 07.00 น.) มีฝนตกปานกลาง (10.1 มม.-35.0 มม.) บริเวณพื้นที่ จ.เชียงราย จ.มุกดาหาร จ.อุบลราชธานี จ.อำนาจเจริญ จ.ศรีสะเกษ จ.สุรินทร์ จ.จันทบุรี จ.ตราด จ.สงขลา และ จ.ปัตตานี

- วันที่ 14 ก.ค. 62 (วันที่ 14 ก.ค. 62 เวลา 07.00 น.– 15 ก.ค. 62 เวลา 07.00 น.) มีฝนตกปานกลาง (10.1 มม.-35.0 มม.) บริเวณพื้นที่ จ.ตาก จ.เพชรบูรณ์ จ.นครสวรรค์ จ.ลพบุรี จ.สิงห์บุรี จ.อ่างทอง จ.สระบุรี

จ.ลพบุรี จ.นครนายก จ.ฉะเชิงเทรา จ.ระยอง จ.จันทบุรี จ.ตราด จ.อุบลราชธานี จ.กาญจนบุรี จ.ยะลา จ.นราธิวาส

3.2 คาดการณ์ปริมาณน้ำ (วันที่ 13 ก.ค. 62)

คาดการณ์ปริมาณน้ำไหลผ่านลุ่มน้ำปิงที่สถานี P.17 อ.บรรพตพิสัย จ.นครสวรรค์ จะมีปริมาณน้ำไหลผ่าน 154.00 ลบ.ม./วินาที มีแนวโน้มลดลง ส่วนลุ่มน้ำน่านที่สถานี N.67 อ.ชุมแสง จ.นครสวรรค์ จะมีปริมาณน้ำไหลผ่าน 164.00 ลบ.ม./วินาที มีแนวโน้มลดลง โดยจะทำให้ในลุ่มน้ำเจ้าพระยาที่สถานี C.2 อ.เมืองนครสวรรค์ จ.นครสวรรค์ จะมีปริมาณน้ำผ่าน 304.00 ลบ.ม./วินาที มีแนวโน้มลดลง

4. รายงานสถานการณ์ค่าความเค็ม (ข้อมูล วันที่ 11 ก.ค.62)

แม่น้ำ	สถานีเฝ้าระวัง	เกณฑ์เฝ้าระวัง (กรัม/ลิตร)	ค่าความเค็ม (กรัม/ลิตร)
เจ้าพระยา	ประปาสำแล	0.25	0.18
ปราจีน-บางปะกง	ปราจีนบุรี	2.00	0.07
ท่าจีน	ปากคลองจินดา	0.75	0.19
แม่กลอง	ปากคลองดำเนินสะดวก	2.00	0.13

4. สรุปผลการวิเคราะห์สถานการณ์

สถานการณ์น้ำทำในลำน้ำสายหลักต่างๆ ทั่วประเทศ อยู่ในเกณฑ์ปกติ

5. ข้อปฏิบัติ

1. บริหารจัดการน้ำให้เป็นไปตามแผนที่กำหนดโดยเคร่งครัด
2. ติดตามสถานการณ์น้ำ ระดับน้ำ ปริมาณน้ำ และคุณภาพน้ำ อย่างใกล้ชิด โดยหากเกิดเหตุการณ์ ให้สรุปรายงานมายังศูนย์ปฏิบัติการน้ำอัจฉริยะ (SWOC) โดยช่องทาง e-mail : wmsc.1460@gmail.com และ Line : SWOC CENTER โดยด่วน