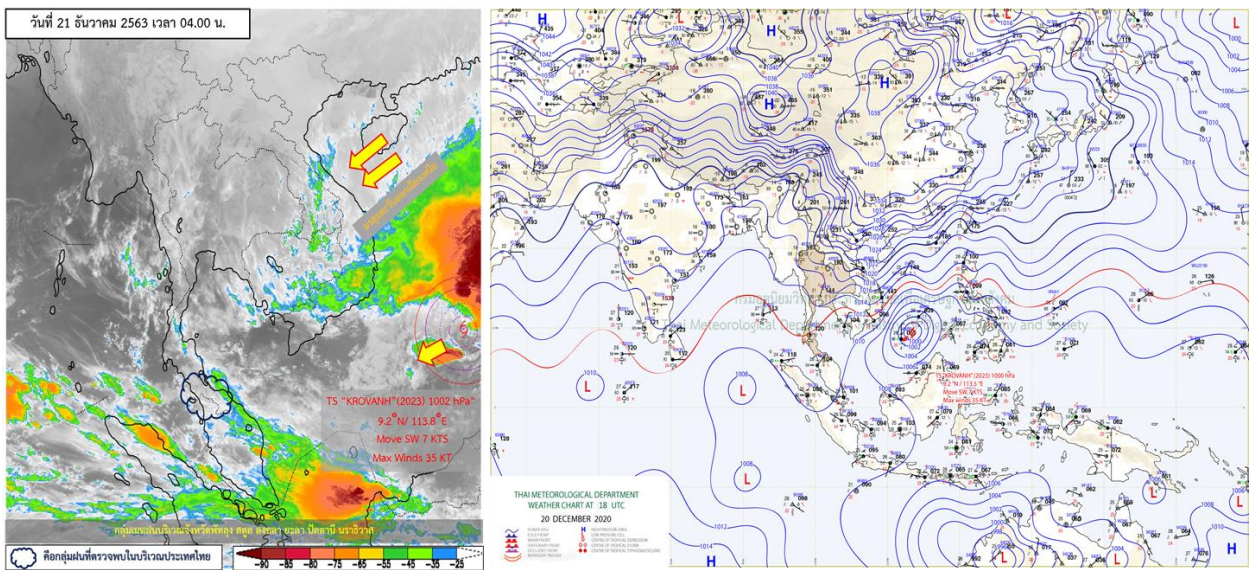




รายงานสรุปศูนย์ปฏิบัติการน้ำอัจฉริยะ
เรื่อง สถานการณ์น้ำและการเฝ้าระวัง
ประจำวันจันทร์ที่ 21 ธันวาคม พ.ศ. 2563

1. สภาพอากาศและปริมาณฝน

1.1 สภาพอากาศ (กรมอุตุนิยมวิทยา)



บริเวณความกดอากาศสูงหรือมวลอากาศเย็นกำลังค่อนข้างแรงอีกระลอกจากประเทศจีนได้แผ่ลงมาปกคลุมถึงประเทศไทยตอนบนแล้ว ลักษณะเช่นนี้จะทำให้ประเทศไทยตอนบนมีอุณหภูมิลดลงอีก 1-3 องศาเซลเซียส และมีอากาศเย็นถึงหนาวกับมีลมแรง ส่วนบริเวณยอดดอยและยอดภูมีอากาศหนาวถึงหนาวจัด ขอให้ประชาชนบริเวณประเทศไทยตอนบนดูแลสุขภาพเนื่องจากอากาศที่หนาวเย็นลงด้วยสำหรับมรสุมตะวันออกเฉียงเหนือที่พัดปกคลุมอ่าวไทยและภาคใต้มีกำลังแรง ทำให้ภาคใต้ตอนล่างยังคงมีฝนตกหนักบางแห่ง

1.2 สภาพฝน

ปริมาณฝนสูงสุด 5 อันดับ จากสำนักงานทรัพยากรน้ำแห่งชาติ เวลา 07.00 น. วันที่ 20 ธ.ค.63 ถึงเวลา 07.00 น. วันที่ 21 ธ.ค.63 ตามลำดับ ดังนี้

1. อ.ธารโต จ.ยะลา	วัดปริมาณฝนได้	55.0	มม.
2. อ.เมืองยะลา จ.ยะลา	วัดปริมาณฝนได้	53.6	มม.
3. อ.ชะอวด จ.นครศรีธรรมราช	วัดปริมาณฝนได้	51.6	มม.
4. อ.เมืองนราธิวาส จ.นราธิวาส	วัดปริมาณฝนได้	50.4	มม.
5. อ.เมืองพัทลุง จ.พัทลุง	วัดปริมาณฝนได้	49.9	มม.

2. สถานการณ์น้ำท่าและสภาพน้ำในอ่างเก็บน้ำ

2.1 สถานการณ์น้ำท่าในลุ่มน้ำต่างๆ (ข้อมูล วันที่ 21 ธ.ค. 63 เวลา 06.00 น.)

แม่น้ำ	สถานี	ที่ตั้งสถานี	ตลิ่ง	ความจุ	ระดับน้ำ	ปริมาณน้ำ		ต่ำ(-) สูง(+) กว่าตลิ่ง	อยู่ใน เกณฑ์	แนวโน้ม	
						วันนี้	เมื่อวาน				
			ม.	ม. ³ / วิ.	ม.	ม. ³ / วิ.	ม. ³ / วิ.				
1. ปิง	P.1	สะพานนารัฐ อำเภอเมือง	จังหวัดเชียงใหม่	3.70	445	1.35	12.75	13.25	-2.35	น้อย	ลดลง
	P.7A	สะพานบ้านห้วยยาง อำเภอเมือง	จังหวัดกำแพงเพชร	5.34	3,000	0.24	65.99	65.99	-5.10	น้อย	ทรงตัว
	P.17	บ้านท่าจั่ว อำเภอบรรพตพิสัย	จังหวัดนครสวรรค์	39.80	2,990	33.95	26.00	26.00	-5.85	น้อย	ทรงตัว
2. วัง	W.1C	สะพานเสตุวารี อำเภอเมือง	จังหวัดลำปาง	5.20	651	-0.47	0.46	0.22	-5.67	น้อย	ทรงตัว
3. ยม	Y.1C	สะพานบ้านน้ำโค้ง อำเภอเมือง	จังหวัดแพร่	8.20	993	-0.07	1.51	1.51	-8.27	น้อย	ทรงตัว
4. น่าน	N.1	หน้าสำนักงานป่าไม้ อำเภอเมือง	จังหวัดน่าน	7.00	1,217	-0.12	12.10	12.10	-7.12	น้อย	ทรงตัว
	N.5A	สะพานเอกาทศรถ อำเภอเมือง	จังหวัดพิษณุโลก	10.37	1,365	1.00	89.81	85.25	-9.37	น้อย	เพิ่มขึ้น
	N.67	สะพานบ้านเกษไชโย อำเภอชุมแสง	จังหวัดนครสวรรค์	28.30	1,579	18.10	85.00	88.00	-10.20	น้อย	ลดลง
5. เจ้าพระยา	C.2	ค่ายจิรประวัติ อำเภอเมือง	จังหวัดนครสวรรค์	26.20	3,590	16.39	114.00	126.00	-9.81	น้อย	ลดลง
	C.13	ท้ายเขื่อนเจ้าพระยา อำเภอสรรพยา	จังหวัดชัยนาท	16.34	2,840	5.58	75.00	75.00	-10.76	น้อย	ทรงตัว
6. ป่าสัก	S.28	ท้ายเขื่อนป่าสักชลสิทธิ์ อำเภอพัฒนานิคม	จังหวัดลพบุรี	31.46	1,175	17.76	28.00	29.00	-13.70	น้อย	ลดลง
7. มูล	M.7	สะพานเสรีประชาธิปไตย อำเภอเมือง	จังหวัดอุบลราชธานี	7.00	2,300	2.98	412.00	388.00	-4.02	ปกติ	เพิ่มขึ้น
8. สี	E.20A	บ้านบ้านฟ้าหยาด อำเภอมหาชนะชัย	จังหวัดยโสธร	10.00	1,220	4.22	4.06	4.08	-5.78	น้อย	ลดลง
9. เพชรบุรี	B.9	บ้านสาระเห็ด อำเภอท่ายาง	จังหวัดเพชรบุรี	6.60	355	2.18	10.10	10.30	-4.42	น้อย	ลดลง
	B.6A	สะพานท่าเกวียน อำเภอแก่งกระจาน	จังหวัดเพชรบุรี	6.00	260	0.60	1.00	1.05	-5.40	น้อย	ลดลง
	B.15	สะพานเทศบาล อำเภอเมือง	จังหวัดเพชรบุรี	5.40	150	0.39	0.00	0.90	-5.01	น้อย	ลดลง
10. ทะเลสาบสงขลา	X.44	คลองจูดตะเภา อำเภอหาดใหญ่	จังหวัดสงขลา	7.40	534	2.72	118.00	123.20	-4.68	ปกติ	ลดลง
	X.170	บ้านคลองลำ อำเภอศรีนครินทร์	จังหวัดพัทลุง	25.20	290	21.00	10.00	9.75	-4.20	น้อย	เพิ่มขึ้น
11. ภาคใต้ฝั่งตะวันออก	X.180	สะพานเทศบาล อำเภอเมือง	จังหวัดชุมพร	3.80	193	0.43	27.90	25.20	-3.37	น้อย	เพิ่มขึ้น
ภาคใต้ฝั่งตะวันออก	X.119A	สะพานสันต อำเภอสุโขทัย-ลก	จังหวัดนครราชสีมา	8.20	203	10.08	416.90	436.10	1.88	ท่วม	ลดลง
ภาคใต้ฝั่งตะวันออก	X.53A	คลองชุมพร อำเภอเมือง	จังหวัดชุมพร	9.30	143	2.43	2.30	2.60	-6.87	น้อย	ลดลง
ภาคใต้ฝั่งตะวันออก	X.212	คลองหลังสวน อำเภอหลังสวน	จังหวัดชุมพร	6.00	1,460	0.31	97.90	90.70	-5.69	น้อย	เพิ่มขึ้น
12 ภาคใต้ฝั่งตะวันตก	X.234	บ้านป่าหมาก อำเภอเมือง	จังหวัดตรัง	6.40	426	2.96	145.60	142.60	-3.44	ปกติ	เพิ่มขึ้น

○ น้ำใช้การทั่วประเทศ (อ่างเก็บน้ำขนาดใหญ่) ณ วันที่ 21 ธันวาคม 2563

- ปี 2559 มีน้ำ 26,343 ล้าน ลบ.ม. คิดเป็น 56%
- ปี 2562 มีน้ำ 21,444 ล้าน ลบ.ม. คิดเป็น 45%
- ปี 2563 มีน้ำ 20,112 ล้าน ลบ.ม. คิดเป็น 42%
- ปี 2563 **น้อยกว่า** ปี 2559 จำนวน 6,231 ล้าน ลบ.ม.
- ปี 2563 **น้อยกว่า** ปี 2562 จำนวน 1,332 ล้าน ลบ.ม.

○ น้ำใช้การในลุ่มเจ้าพระยา ณ วันที่ 21 ธันวาคม 2563

- ปี 2559 มีน้ำ 9,673 ล้าน ลบ.ม. คิดเป็น 53%
- ปี 2562 มีน้ำ 4,601 ล้าน ลบ.ม. คิดเป็น 25%
- ปี 2563 มีน้ำ 5,424 ล้าน ลบ.ม. คิดเป็น 30%
- ปี 2563 **น้อยกว่า** ปี 2559 จำนวน 4,249 ล้าน ลบ.ม.
- ปี 2563 **มากกว่า** ปี 2562 จำนวน 823 ล้าน ลบ.ม.

2.2 สภาพน้ำใช้การในอ่างเก็บน้ำขนาดใหญ่ (ข้อมูล วันที่ 21 ธ.ค. 63)

ภาค อ่างเก็บน้ำเขื่อน	ความจุ ที่ รณส. (ล้าน ม. ³)	ความจุ ที่ รณก. (ล้าน ม. ³)	ความจุน้ำ ใช้การ (ล้าน ม. ³)	ณ วันที่								ไหลลง วันนี้ (ล้าน ม. ³)	ระบาย วันนี้ (ล้าน ม. ³)
				ปี2562		ปี2563							
				ปริมาตร (ล้าน ม. ³)	% รณก.	ปริมาตร (ล้าน ม. ³)	% รณก.	ปริมาตรใช้การ (ล้าน ม. ³)	% รณก.	% ใช้การ			
เหนือ													
ภูมิพล*	13,462	13,462	9,662	5,669	42	5,542	41	1,742	13	18	0.47	6.50	
สิริกิติ์*	10,508	9,510	6,660	4,927	52	5,471	58	2,621	28	39	2.24	9.53	
แม่จัดสมบูรณ์ชล	323	265	253	154	58	143	54	130	49	52	0.00	0.07	
แม่กวางอุดมธารา	295	263	249	74	28	115	44	101	38	41	0.17	0.04	
กิวลม	106	106	103	58	55	69	65	65	61	64	0.00	0.12	
กิวคอกหมา	209	170	164	109	64	80	47	74	43	45	0.00	0.00	
แควน้อยบำรุงแดน	1,080	939	896	451	48	421	45	378	40	42	0.00	1.12	
แม่เมาะ	110	110	94	34	31	43	39	27	25	29	0.00	0.02	
รวมภาคเหนือ	26,093	24,825	17,987	11,476	46	11,883	48	5,138	21	28	2.88	17.40	
ตะวันออกเฉียงเหนือ													
ห้วยหลวง	136	136	129	61	45	60	44	53	39	41	0.00	0.11	
น้ำอูน	780	520	475	284	55	238	46	193	37	41	0.50	1.00	
น้ำพุง*	200	165	157	89	54	88	53	80	49	51	0.07	0.00	
จุฬารัตน์*	181	164	127	46	28	155	94	118	72	93	0.00	0.67	
อุบลรัตน์*	4,640	2,431	1,850	507	21	1,562	64	981	40	53	0.00	0.30	
ลำปาว	2,450	1,980	1,880	1,476	75	962	49	862	44	46	0.00	0.11	
ลำตะคอง	445	314	292	158	50	353	112	330	105	113	0.27	0.69	
ลำพระเพลิง	242	155	154	23	15	154	99	153	99	99	0.02	0.06	
มูลบন	350	141	134	50	35	142	101	135	96	101	0.00	0.03	
ลำแพระ	325	275	268	88	32	243	89	236	86	88	0.19	0.03	
ลำนางรอง	197	121	118	23	19	100	82	96	79	82	0.10	0.00	
สิรินธร*	1,966	1,966	1,135	1,755	89	1,683	86	852	43	75	0.00	2.01	
รวมภาค ตอน.	11,911	8,368	6,676	4,559	54	5,741	69	4,090	49	61	1.15	5.01	
กลาง													
ป่าสักชลสิทธิ์	960	960	957	250	26	687	72	684	71	71	0.00	2.60	
ทับเสลา	190	160	143	37	23	117	73	100	62	70	0.00	2.17	
กระเสียว	390	299	259	62	21	200	67	160	54	62	0.00	0.02	
รวมภาคกลาง	1,540	1,419	1,135	348	25	1,004	71	944	67	69	0.00	4.79	
ตะวันตก													
ศรีนครินทร์*	18,770	17,745	7,480	15,110	85	13,272	75	3,007	17	40	3.57	7.06	
วชิราลงกรณ์*	11,000	8,860	5,848	7,115	80	4,752	54	1,740	20	30	2.12	6.82	
รวมภาคตะวันตก	29,770	26,605	13,328	22,225	84	18,024	68	4,747	18	36	5.69	13.88	
ตะวันออก													
ขุนด่านปราการชล	225	224	219	170	76	211	94	206	92	94	0.02	2.13	
คลองสิียด	450	420	390	113	27	168	40	138	33	35	0.00	1.93	
บางพระ	127	117	105	56	48	79	67	67	57	63	0.00	0.32	
หนองปลาไหล	206	164	150	65	40	164	100	150	92	100	0.24	0.00	
ประแสร์	322	295	275	130	44	230	78	210	71	77	0.00	0.07	
นฤปดินทรจินดา	338	295	276	231	78	230	78	211	71	76	0.04	0.72	
รวมภาคตะวันออก	1,668	1,515	760	766	51	1,082	71	983	65	69	0.29	5.17	
ใต้													
แก่งกระจาน	900	710	645	458	65	528	74	463	65	72	0.41	1.30	
ปราณบุรี	490	391	373	272	69	357	91	340	87	91	0.61	0.19	
ราชประภา*	6,144	5,639	4,287	3,772	67	3,755	67	2,404	43	56	1.54	1.22	
บางลาจ*	1,590	1,454	1,178	1,037	71	1,278	88	1,002	69	85	42.00	0.00	
รวมภาคใต้	9,124	8,194	6,447	5,539	68	5,919	72	4,209	51	65	44.56	2.70	
รวมทั้งประเทศ	80,106	70,926	46,333	44,914	63	43,654	62	20,112	28	42	54.58	48.96	

ต่ำกว่า 30 %
รวม 3 แห่ง

ตั้งแต่ 31 - 50%
รวม 9 แห่ง

ตั้งแต่ 51-80%
รวม 13 แห่ง

มากกว่า 80%
รวม 10 แห่ง

2.3 สภาพน้ำในอ่างเก็บน้ำ 4 เขื่อนหลักกลุ่มเจ้าพระยา (ข้อมูล วันที่ 21 ธ.ค. 63)

สภาพน้ำในอ่างเก็บน้ำ ภูมิพล สิริกิติ์ แควน้อยฯ และป่าสักฯ วันที่ 21 ธันวาคม 2563

อ่างเก็บน้ำ	ปริมาณน้ำในอ่างฯ		ปริมาณน้ำใช้การได้		ปริมาณน้ำไหลลงอ่างฯ		ปริมาณน้ำระบาย		รับน้ำได้อีก ปี 2563	เปรียบเทียบน้ำใช้การ - น้อยกว่า / + มากกว่า ปี 2559
	ปี 2563	% ความจุ	ปริมาณน้ำ	% ใช้การ	วันนี้	เมื่อวาน	วันนี้	เมื่อวาน		
ภูมิพล	5,542	41	1,742	18	0.47	0.00	6.50	6.50	7,920	-1,585
สิริกิติ์	5,471	58	2,621	39	2.24	2.16	9.53	9.45	4,039	-2,015
ภูมิพล+สิริกิติ์	11,012	48	4,362	27	2.71	2.16	16.03	15.95	11,960	-3,600
แควน้อยฯ	421	45	378	42	0.00	0.08	1.12	1.12	518	-443
ป่าสักชลสิทธิ์	687	72	684	71	0.00	0.00	2.60	2.61	273	-206
รวมทั้งหมด	12,120	49	5,424	30	2.71	2.24	19.76	19.68	12,751	-4,249

(หน่วย : ล้าน ลบ.ม.)

2.4 สถานการณ์น้ำลุ่มน้ำเจ้าพระยา

แม่น้ำปิง ปริมาณน้ำไหลผ่านที่สถานี P.17 อ.บรรพตพิสัย จ.นครสวรรค์ วัดได้ 26.00 ลบ.ม./วินาที (เมื่อวาน 26.00 ลบ.ม./วินาที) ต่ำกว่าตลิ่ง 5.85 เมตร มี**แนวโน้มทรงตัว**

แม่น้ำน่าน ปริมาณน้ำไหลผ่านที่สถานี N.67 อ.ชุมแสง จ.นครสวรรค์ วัดได้ 85.00 ลบ.ม./วินาที (เมื่อวาน 88.00 ลบ.ม./วินาที) ต่ำกว่าตลิ่ง 10.20 เมตร มี**แนวโน้มลดลง**

แม่น้ำเจ้าพระยา ปริมาณน้ำไหลผ่านที่สถานี C.2 อ.เมืองนครสวรรค์ วัดได้ 114.00 ลบ.ม./วินาที (เมื่อวาน 126.00 ลบ.ม./วินาที) ต่ำกว่าตลิ่ง 9.81 เมตร มี**แนวโน้มลดลง** และมีปริมาณน้ำไหลผ่านท้ายเขื่อนเจ้าพระยา (C.13) ในอัตรา 75.00 ลบ.ม./วินาที (เมื่อวาน 75.00 ลบ.ม./วินาที) ไหลผ่านสถานีวัดน้ำ C.29A อ.บางไทร มีปริมาณน้ำไหลผ่านเฉลี่ย 118.00 ลบ.ม./วินาที (เมื่อวาน 131.00 ลบ.ม./วินาที)

2.5 สภาพน้ำในอ่างเก็บน้ำขนาดกลาง (ข้อมูล วันที่ 21 ธ.ค. 63)

ข้อมูลวันที่ 21 ธันวาคม 2563																			
สรุปอ่างขนาดกลางที่มีปริมาณในช่วง <=30 % 31 - 50 % >50-80% >80 - 100 % และ >100 %																			
ภาค	จำนวน	31 - 50 %			>50-80%			>80 - 100 %			>100 %								
		จำนวน	สขป.	จำนวน	ภาค	จำนวน	สขป.	จำนวน	ภาค	จำนวน	สขป.	จำนวน							
เหนือ	24	1	5	เหนือ	16	1	2	เหนือ	13	เหนือ	18	1	3	เหนือ	4	1	0		
		2	14			2	10					2	4			2	10	2	1
		3	1			3	2					3	0			3	1	3	1
		4	4			4	2					4	4			4	4	4	2
ตะวันออก เฉียงเหนือ	12	5	6	ตะวันออก เฉียงเหนือ	42	5	21	ตะวันออก เฉียงเหนือ	49	ตะวันออก เฉียงเหนือ	92	5	14	ตะวันออก เฉียงเหนือ	23	5	1		
		6	2			6	9					6	16			6	24	6	1
		7	2			7	11					7	13			7	18	7	3
		8	2			8	1					8	9			8	36	8	18
ตะวันออก	2	9	2	ตะวันออก	6	9	6	ตะวันออก	14	9	14	ตะวันออก	21	9	21	ตะวันออก	8	9	8
กลาง	3	10	3	กลาง	2	10	2	กลาง	6	กลาง	11	10	9	กลาง	0	10	0		
		11	0			11	0					11	0			11	0		
		12	0			12	0					12	1			12	2	12	0
ตะวันตก	0	13	0	ตะวันตก	1	13	1	ตะวันตก	0	13	0	ตะวันตก	4	13	4	ตะวันตก	2	13	2
ใต้	3	14	3	ใต้	2	14	2	ใต้	9	ใต้	21	14	7	ใต้	4	14	1		
		15	0			15	0					15	1			15	9	15	3
		16	0			16	0					16	3			16	5	16	0
		17	0			17	0					17	1			17	0	17	0
		รวม	44			รวม	44					รวม	69			รวม	69	รวม	91

รวมทั้งหมด 412 แห่ง

2.6 สรุปผลการจัดสรรน้ำฤดูแล้งปี 2563/64 (1 พ.ย. 63 – 30 เม.ย. 64) ข้อมูล ณ 21 ธ.ค. 63

อ่างเก็บน้ำ	แผน (ล้าน ลบ.ม.)	ผลจัดสรรน้ำ (ล้าน ลบ.ม.)	คงเหลือ (ล้าน ลบ.ม.)
ทั้งประเทศ	16,674	3,843 (23%)	19,831 (77%)
เจ้าพระยา (4 เขื่อน)	4,000	985 (25%)	3,015 (75%)

3. วิเคราะห์สถานการณ์

3.1 คาดการณ์ปริมาณฝนจากแบบจำลองบรรยากาศจากกรมอุตุนิยมวิทยา (3วันล่วงหน้า)

- วันที่ 21 ธ.ค. 63 (21 ธ.ค. 63 เวลา 07.00 น. – 22 ธ.ค.63 เวลา 07.00 น.) ไม่มีฝนตกเกิน 10 มม. บริเวณพื้นที่ ประเทศไทย
- วันที่ 22 ธ.ค. 63 (22 ธ.ค. 63 เวลา 07.00 น. – 23 ธ.ค. 63 เวลา 07.00 น.) ไม่มีฝนตกเกิน 10 มม. บริเวณพื้นที่ ประเทศไทย
- วันที่ 23 ธ.ค.63 (23 ธ.ค.63 เวลา 07.00 น. – 24 ธ.ค. 63 เวลา 07.00 น.) มีฝนตกปานกลาง (10.1 – 35.0มม.) บริเวณพื้นที่ จ.ปัตตานี

3.2 คาดการณ์ปริมาณน้ำ (วันที่ 22 ธ.ค. 63)

คาดการณ์ปริมาณน้ำไหลผ่านลุ่มน้ำปิงที่สถานี P.17 อ.บรรพตพิสัย จ.นครสวรรค์ จะมีปริมาณน้ำไหลผ่าน 26.00 ลบ.ม./วินาที มี**แนวโน้มทรงตัว** ลุ่มน้ำน่านที่สถานี N.67 อ.ชุมแสง จ.นครสวรรค์ จะมีปริมาณน้ำไหลผ่าน 80.00 ลบ.ม./วินาที มี**แนวโน้มลดลง** โดยจะทำให้ในลุ่มน้ำเจ้าพระยาที่สถานี C.2 อ.เมืองนครสวรรค์ จ.นครสวรรค์ จะมีปริมาณน้ำไหลผ่าน 108.00 ลบ.ม./วินาที มี**แนวโน้มลดลง**

4. รายงานสถานการณ์ค่าความเค็ม (ข้อมูล วันที่ 21 ธ.ค. 63 เวลา 07:00 น.)

แม่น้ำ	สถานีเฝ้าระวัง	เกณฑ์เฝ้าระวัง (กรัม/ลิตร)	ค่าความเค็ม (กรัม/ลิตร)
เจ้าพระยา	ประปาสำแล	0.25	0.18
ปราจีน-บางปะกง	บางกระเจ็ด	2.00	0.11
ท่าจีน	ปากคลองจินดา	0.75	0.41
แม่กลอง	ปากคลองดำเนินสะดวก	2.00	0.17

5. สถานการณ์อุทกภัย และการให้ความช่วยเหลือ

สถานการณ์อุทกภัยจำนวน 5 จังหวัด ได้แก่ จังหวัดนครศรีธรรมราช สุราษฎร์ธานี นราธิวาส ปัตตานี และยะลา อำเภอที่ได้รับผลกระทบ 26 อำเภอ กรมชลประทานให้ความช่วยเหลือพื้นที่ประสบอุทกภัย แบ่งเป็น เครื่องสูบน้ำ จำนวน 94 เครื่อง เครื่องผลักดันน้ำ จำนวน 130 เครื่อง Hydro Flow 10 เครื่อง และเครื่องจักรสนับสนุนอื่นๆ 20 หน่วย

 การให้ความช่วยเหลืออุทกภัย (พื้นที่ภาคใต้) ปี 2563 กรมชลประทาน 											
ที่	จังหวัด	สชป.	อำเภอที่ได้รับผลกระทบ	การช่วยเหลือ							
				เครื่องสูบน้ำ (เครื่อง)		เครื่องผลักดันน้ำ (เครื่อง)		Hydro Flow (เครื่อง)		เครื่องจักรสนับสนุนอื่นๆ (หน่วย)	
1	นครศรีธรรมราช	15	1	77	อ.ทุ่งใหญ่ (3) อ.ชะอวด (5) อ.เมือง (9) อ.ปากพนัง (56) อ.เชียรใหญ่ (4)	77	อ.เมือง (24) อ.ปากพนัง (42) อ.เชียรใหญ่ (11)	3	อ.เมือง (1) อ.ปากพนัง (2)	18	อ.ฉวาง สะพานเบสีย์ (1) อ.ปากพนัง รถแบคโฮ (16) อ.ลานสกา รถแบคโฮ (1)
2	สุราษฎร์ธานี	15	2	7	อ.ไชยา (4) อ.เมือง (2) อ.พุนพิน (1)	50	อ.ไชยา (6) อ.พุนพิน (40) อ.ท่าฉาง (4)	-		2	อ.พุนพิน รถขุดพร้อมท่อน(1) อ.พุนพิน รถแบคโฮ (1)
3	นราธิวาส	17	13	9	อ.เมือง (6) อ.ตากใบ (1) อ.เจาะไอร้อง (2)	3	อ.เมือง (1) อ.เจาะไอร้อง (2)	7	อ.ตากใบ (4) อ.เจาะไอร้อง (2) อ.สุโหงปาตี (1)	-	
4	ปัตตานี	17	5	1	อ.หนองจิก (1)	-		-		-	
5	ยะลา	17	5	-		-		-		-	
รวมการช่วยเหลือ			26	94		130		10		20	

ข้อมูล ณ วันที่ 21 ธันวาคม 2563 เวลา 07.00 น.