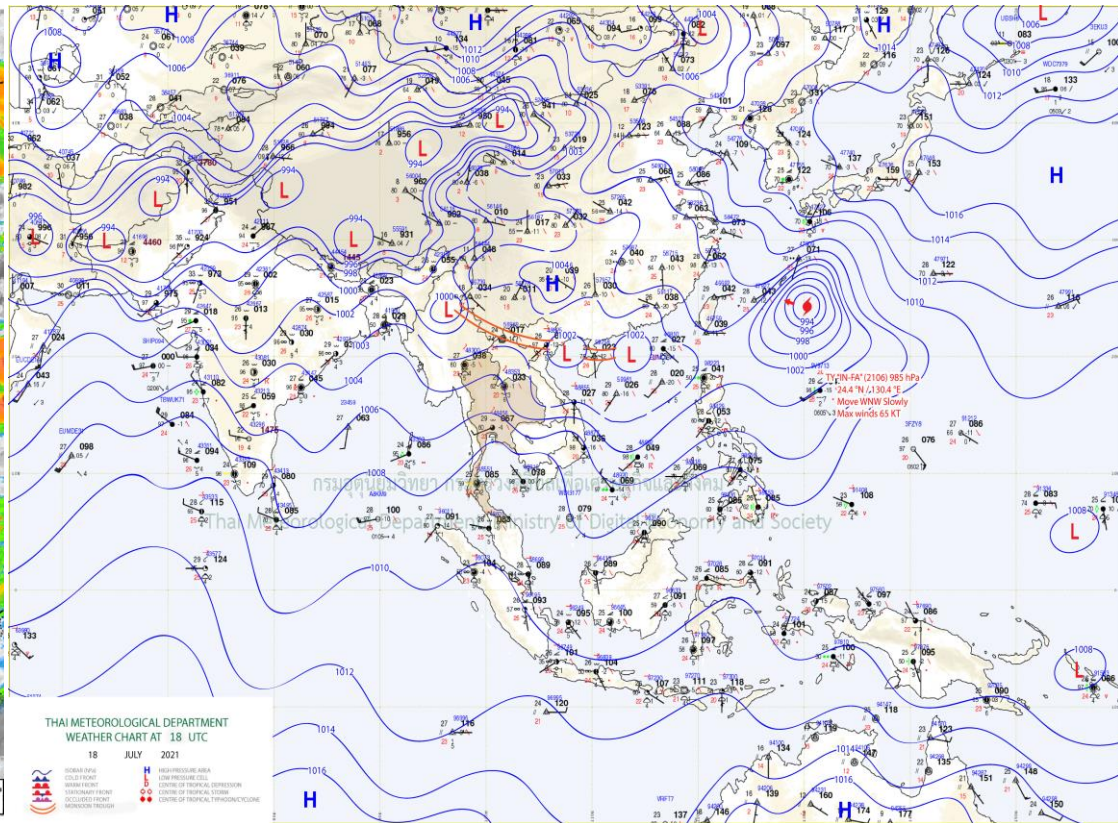
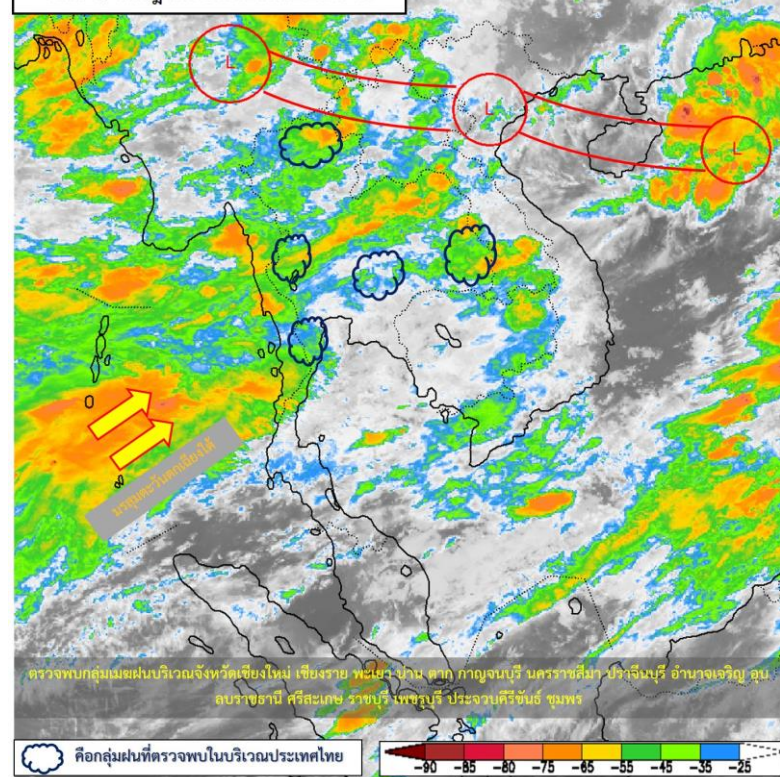




สภาพภูมิอากาศ ประจำวันที่ 19 กรกฎาคม 2564



วันที่ 19 กรกฎาคม 2564 เวลา 04.00 น.



แผนที่อากาศผิวพื้นวันที่ 19 กรกฎาคม 2564 บริเวณประเทศไทยตอนบนมีฝนเพิ่มขึ้นกับมีฝนตกหนักบางแห่ง

ในภาคเหนือ ภาคตะวันออกเฉียงเหนือ ภาคกลาง ภาคตะวันออก และภาคใต้ฝั่งตะวันออก ทั้งนี้เนื่องจากมรสุมตะวันตกเฉียงใต้ที่พัดปกคลุมทะเลอันดามัน ประเทศไทย และอ่าวไทยมีกำลังแรงขึ้น ประกอบกับร่องมรสุมพาดผ่านประเทศเมียนมา ประเทศลาวตอนบน และประเทศเวียดนามตอนบน เข้าสู่หย่อมความกดอากาศต่ำบริเวณทะเลจีนใต้ตอนบน สำหรับคลื่นลมบริเวณทะเลอันดามันตอนบน และอ่าวไทยตอนบนมีกำลังปานกลาง โดยทะเลอันดามันมีคลื่นสูงประมาณ 2 เมตร และบริเวณอ่าวไทยคลื่นสูง 1-2 เมตร อนึ่ง พายุโซนร้อน “ยีนฟ้า” บริเวณมหาสมุทรแปซิฟิก กำลังเคลื่อนตัวทางทิศตะวันตกค่อนทางเหนือเล็กน้อย โดยไม่ส่งผลกระทบต่อประเทศไทย

หมายเหตุ ข้อมูลจาก กรมอุตุนิยมวิทยา



ปริมาณฝนรายตำบล สูงสุด 5 ลำดับ

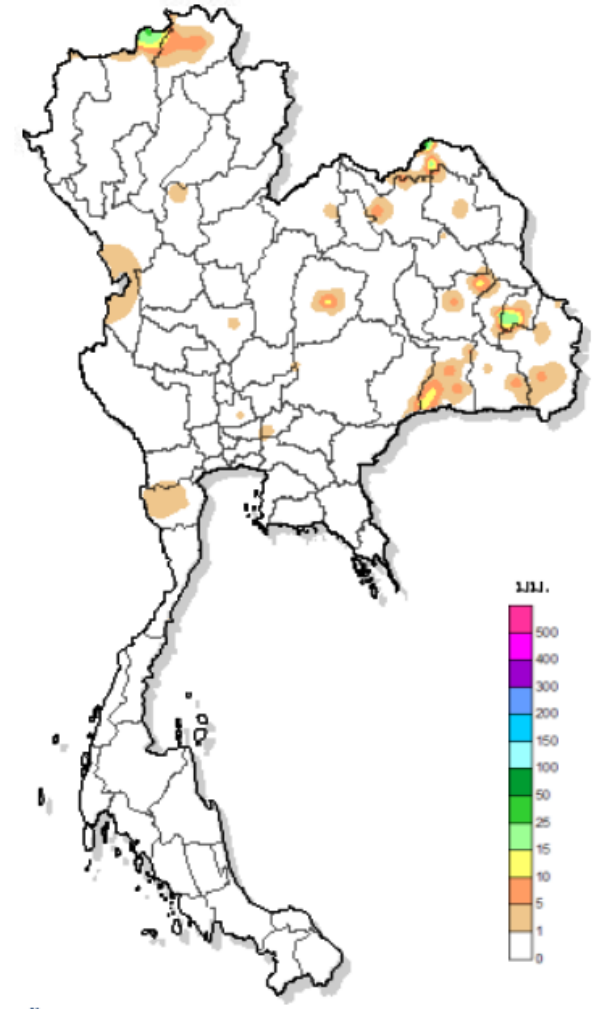


วันที่ 18 ก.ค.64 เวลา 07.00 น. – วันที่ 19 ก.ค.64 เวลา 06.00 น.

| สถานี | จังหวัด | ปริมาณฝน (มม.) | ความรุนแรง |
|-----------------------|------------|----------------|------------|
| ต.ศรีชมภู อ.โซ่พิสัย | บึงกาฬ | 47.0 | ฝนตกหนัก |
| ต.แม่สาว อ.แม่เมาะ | เชียงใหม่ | 28.5 | ฝนปานกลาง |
| ต.หัวตะพาน อ.หัวตะพาน | อำนาจเจริญ | 25.5 | ฝนปานกลาง |
| ต.เปือย อ.ลืออำนาจ | อำนาจเจริญ | 21.5 | ฝนปานกลาง |
| ต.โคสี อ.เมือง | บึงกาฬ | 19.5 | ฝนปานกลาง |

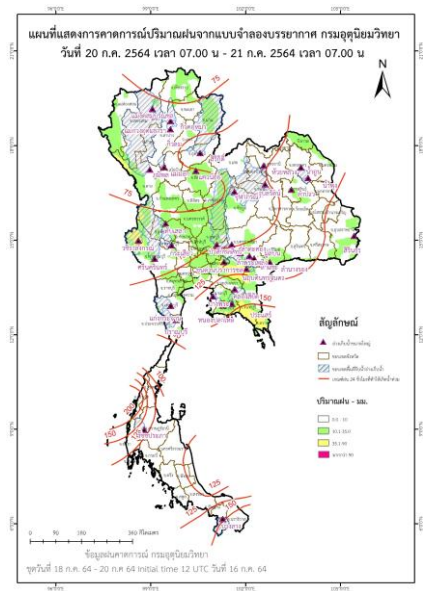
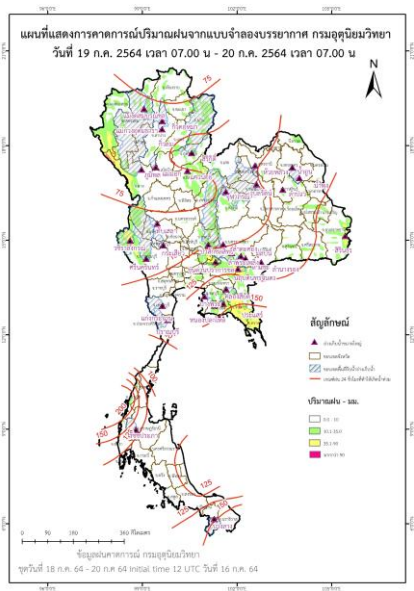
หมายเหตุ เกณฑ์ปริมาณฝนกรมอุตุนิยมวิทยา

ฝนตกหนักมาก (>90 มม.) ฝนตกหนัก (35.1-90 มม.) ฝนปานกลาง (10.1-35.0 มม.) ฝนเล็กน้อย (0.1-10.0 มม.) ไม่มีฝน (0 มม.)



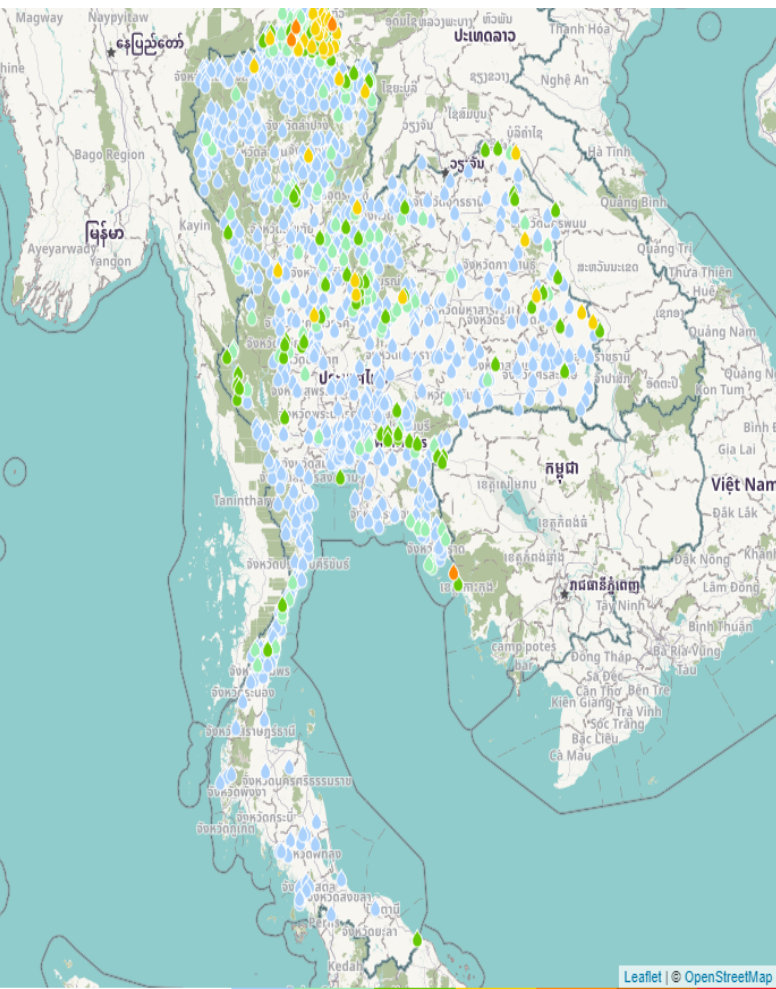
เส้นฝนเท่า
เวลา 07.00 น. 18 Jul 2021 - 06.00 น. 19 Jul 2021

แผนที่แสดงการคาดการณ์ปริมาณฝนจากแบบจำลองบรรยากาศ กรมอุตุนิยมวิทยา 19 ก.ค. 64 – 21 ก.ค. 64





ปริมาณฝนสะสม 24 ชั่วโมงย้อนหลัง วันที่ 18 ก.ค.64 – วันที่ 19 ก.ค.64



เกณฑ์ (มม.) >0 >10 >20 >35 >50 >70 >90



| ชื่อสถานี | ที่ตั้ง | ข้อมูลล่าสุด | ฝนสะสม |
|-----------------------|----------------------------|------------------|--------|
| สะพานงาช้าง | จ.เชียงใหม่ จ.เชียงใหม่ | 2564-07-19 05:00 | 60.6 |
| บ้านแคววัวดำ | จ.เมืองเชียงราย จ.เชียงราย | 2564-07-19 05:00 | 60.5 |
| บ้านผาตั้ง | จ.แม่ฟ้าหลวง จ.เชียงราย | 2564-07-19 05:00 | 56.5 |
| อบต.ไม้รุค | จ.คลองใหญ่ จ.ตราด | 2564-07-19 05:00 | 50.2 |
| บ้านแม่กอน | จ.เชียงดาว จ.เชียงใหม่ | 2564-07-19 05:00 | 50.0 |
| บ้านเนินสมบุรณ์ | จ.เชียงใหม่ จ.เชียงใหม่ | 2564-07-19 04:00 | 50.0 |
| บ้านยอด | จ.สองแคว จ.น่าน | 2564-07-19 02:00 | 50.0 |
| บ้านร่มโพธิ์เงิน | จ.เวียงแก่น จ.เชียงราย | 2564-07-19 03:00 | 48.5 |
| บ้านคองงาม | จ.คองหลวง จ.เชียงราย | 2564-07-19 05:00 | 48.5 |
| บ้านคองซางใน | จ.เมืองเชียงราย จ.เชียงราย | 2564-07-18 18:00 | 48.5 |
| บ้านผาชัน | จ.โพธิ์ไทร จ.อุบลราชธานี | 2564-07-19 05:00 | 48.4 |
| บ้านกัวกาญจน์ | จ.เชียงใหม่ จ.เชียงใหม่ | 2564-07-19 05:00 | 48.0 |
| ชุมชนบ้านนุ่งคล้าย | จ.นุ่งคล้าย จ.บึงกาฬ | 2564-07-19 05:00 | 47.4 |
| บ้านสันต้นเปา | จ.เชียงใหม่ จ.เชียงใหม่ | 2564-07-18 23:00 | 47.0 |
| อุทยานแห่งชาติดอยภูคา | จ.บัว จ.น่าน | 2564-07-19 05:00 | 47.0 |
| บ้านน้ำแม่เหนือ | จ.เชียงใหม่ จ.เชียงใหม่ | 2564-07-19 04:00 | 46.0 |
| เชียงราย | จ.เมืองเชียงราย จ.เชียงราย | 2564-07-19 04:00 | 44.7 |
| บ้านห้วย | จ.เวียงแก่น จ.เชียงราย | 2564-07-19 05:00 | 44.0 |
| อบต.ชนแดน | จ.ชนแดน จ.เพชรบูรณ์ | 2564-07-19 05:00 | 43.8 |
| บ้านลาดเหนือ | จ.หนองบัวแดง จ.ชัยภูมิ | 2564-07-19 05:00 | 43.0 |
| บ้านธารทอง | จ.เชียงใหม่ จ.เชียงใหม่ | 2564-07-19 05:00 | 43.0 |
| บ้านขุนต้า | จ.เทิง จ.เชียงราย | 2564-07-19 02:00 | 43.0 |
| บ้านแผ่นดินทอง | จ.เทิง จ.เชียงราย | 2564-07-19 05:00 | 41.5 |
| บ้านโป่งน้ำร้อน | จ.เมืองเชียงราย จ.เชียงราย | 2564-07-19 05:00 | 41.0 |
| เชียงใหม่ | จ.เชียงใหม่ จ.เชียงใหม่ | 2564-07-19 05:00 | 41.0 |

แหล่งที่มา : สำนักงานทรัพยากรน้ำแห่งชาติ