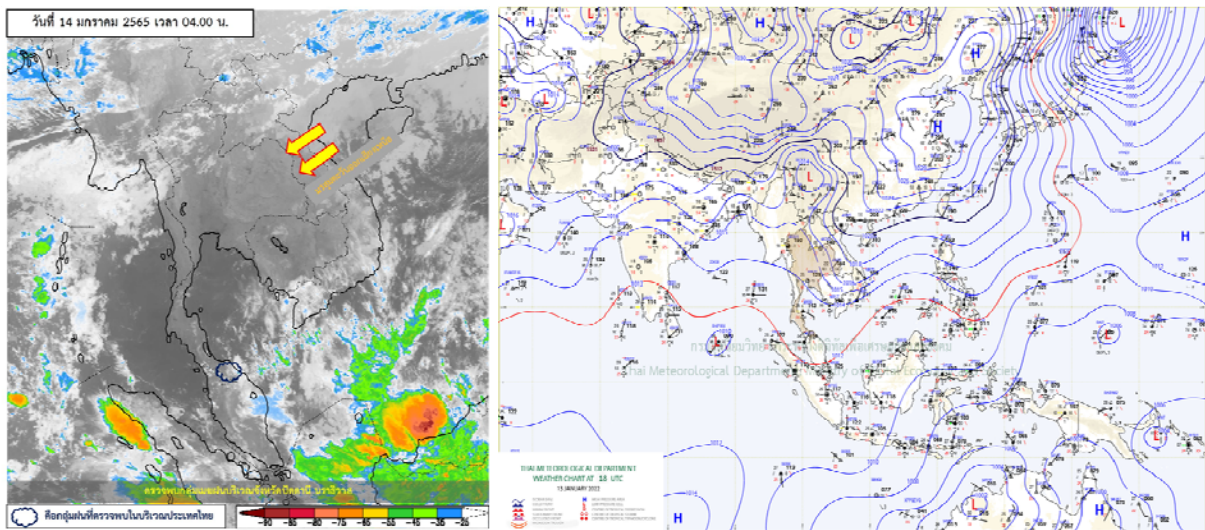




รายงานสรุปศูนย์ปฏิบัติการน้ำอัจฉริยะ
เรื่อง สถานการณ์น้ำและการเฝ้าระวัง
ประจำวันศุกร์ที่ 14 มกราคม พ.ศ. 2565

1. สภาพอากาศและปริมาณฝน

1.1 สภาพอากาศ (กรมอุตุนิยมวิทยา)



ลมตะวันตกและลมตะวันออกเฉียงใต้พัดเข้าหากันบริเวณภาคเหนือตอนบน ทำให้บริเวณดังกล่าวมีฝนบางแห่ง ในขณะที่บริเวณความกดอากาศสูงหรือมวลอากาศเย็นกำลังอ่อนปกคลุมประเทศไทยตอนบนและทะเลจีนใต้ ลักษณะเช่นนี้ทำให้ประเทศไทยตอนบนยังคงมีอากาศเย็น กับมีหมอกบางในตอนเช้า สำหรับยอดดอยและยอดภูมีอากาศหนาวถึงหนาวจัด ยอดดอยอุณหภูมิต่ำสุด 7-16 องศาเซลเซียส และยอดภูอุณหภูมิต่ำสุด 9-16 องศาเซลเซียส สำหรับมรสุมตะวันออกเฉียงเหนือยังคงพัดปกคลุมอ่าวไทยและภาคใต้ ทำให้ภาคใต้มีฝนเล็กน้อยบางแห่ง อนึ่ง ในช่วงวันที่ 15 - 18 ม.ค. 65 จะมีคลื่นกระแสลมฝ่ายตะวันตกเคลื่อนผ่านภาคเหนือตอนบนและภาคตะวันออกเฉียงเหนือตอนบน ทำให้บริเวณดังกล่าวมีฝนฟ้าคะนอง และมีลมกระโชกแรงบางแห่ง

1.2 สภาพฝน

ปริมาณฝนสูงสุด 5 อันดับ จากสำนักงานทรัพยากรน้ำแห่งชาติ เวลา 07.00 น. วันที่ 13 ม.ค.65 ถึงเวลา 07.00 น. วันที่ 14 ม.ค.65 ตามลำดับ ดังนี้

1. อ.บันนังสตา จ.ยะลา	วัดปริมาณฝนได้	11.0	มม.
2. อ.ปะทิว จ.ชุมพร	วัดปริมาณฝนได้	11.0	มม.
3. อ.ชะอวด จ.นครศรีธรรมราช	วัดปริมาณฝนได้	5.5	มม.
4. อ.วังชัน จ.แพร่	วัดปริมาณฝนได้	5.5	มม.
5. อ.เมืองสระแก้ว จ.สระแก้ว	วัดปริมาณฝนได้	4.2	มม.

2. สถานการณ์น้ำท่าและสภาพน้ำในอ่างเก็บน้ำ

2.1 สถานการณ์น้ำท่าในลุ่มน้ำต่างๆ (ข้อมูล วันที่ 14 ม.ค. 65 เวลา 06.00 น.)

แม่น้ำ	สถานี	ที่ตั้งสถานี	ตลิ่ง	ความจุ	ระดับน้ำ	ปริมาณน้ำ		ต่ำ(-) สูง(+) กว่าตลิ่ง	อยู่ใน เกณฑ์	แนวโน้ม		
						วันนี้	เมื่อวาน					
			ม.	ม. ³ / วิ.	ม.	ม. ³ / วิ.	ม. ³ / วิ.					
1. ปิง	P.1	สะพานนารัฐ	อำเภอเมือง	จังหวัดเชียงใหม่	3.70	445	1.41	7.20	12.51	-2.29	น้อย	ลดลง
	P.17	บ้านท่าจี้	อำเภอบรรพตพิสัย	จังหวัดนครสวรรค์	39.80	2,990	34.70	115.00	133.00	-5.10	น้อย	ลดลง
2. วัง	W.1C	สะพานเสตุวารี	อำเภอเมือง	จังหวัดลำปาง	5.20	651	0.00	0.00	3.42	-5.20	น้อย	ทรงตัว
	W.4A	บ้านวังหมัน	อำเภอสามเงา	จังหวัดตาก	8.00	700	0.40	1.78	1.85	-7.60	น้อย	ลดลง
	W.24		อำเภอสามเงา	จังหวัดตาก	7.85	480	1.56	2.75	2.85	-6.29	ปกติ	เพิ่มขึ้น
3. ยม	Y.1C	สะพานบ้านน้ำโค้ง	อำเภอเมือง	จังหวัดแพร่	8.20	993	0.12	4.78	4.13	-8.08	น้อย	เพิ่มขึ้น
	Y.4	สะพานตลาดธานี	อำเภอเมือง	จังหวัดสุโขทัย	8.15	510	1.00	*	*	-7.15	N/A	N/A
	Y.64	แม่น้ำยม	อำเภอบางระกำ	จังหวัดพิษณุโลก	6.40	352	2.16	55.71	55.71	-4.24	ปกติ	ทรงตัว
	Y.16	แม่น้ำยม	อำเภอบางระกำ	จังหวัดพิษณุโลก	7.30	239	0.38	*	*	-6.92	น้อย	เพิ่มขึ้น
4. น่าน	N.1	หน้าสำนักงานป่าไม้	อำเภอเมือง	จังหวัดน่าน	7.00	1,217	-0.24	8.70	8.70	-7.24	น้อย	ทรงตัว
	N.5A	สะพานเอกาทศรถ	อำเภอเมือง	จังหวัดพิษณุโลก	10.37	1,365	0.93	83.49	86.14	-9.44	น้อย	ลดลง
	N.67	สะพานบ้านเกยไชย	อำเภอชุมแสง	จังหวัดนครสวรรค์	28.30	1,579	18.33	111.00	114.00	-9.97	น้อย	ลดลง
5. เจ้าพระยา	C.2	ค่ายจิรประวัติ	อำเภอเมือง	จังหวัดนครสวรรค์	26.20	3,590	17.52	279.00	265.00	-8.68	น้อย	เพิ่มขึ้น
	C.13	ท้ายเขื่อนเจ้าพระยา	อำเภอสรรพยา	จังหวัดชัยนาท	16.34	2,840	5.55	85.00	85.00	-10.79	น้อย	ทรงตัว
6. บางหลวง	C.36	บ้านบางหลวงโคต	อำเภอบางบาล	จังหวัดพระนครศรีอยุธยา	420.00	4	**	0.12	0.33	#VALUE!	น้อย	ลดลง
7. บางบาล	C.37	บ้านบางบาล	อำเภอบางบาล	จังหวัดพระนครศรีอยุธยา	148.00	3	**	0.56	0.75	#VALUE!	ปกติ	ลดลง
8. ป่าสัก	S.3	แม่น้ำป่าสัก	อำเภอหล่มสัก	เพชรบูรณ์	85.00	9	5.85	4.06	4.06	-79.15	ปกติ	ทรงตัว
	S.42	แม่น้ำป่าสัก	วิเชียรบุรี	เพชรบูรณ์	11.00	284	2.66	*	*	-8.34	ปกติ	เพิ่มขึ้น
	S.4B	แม่น้ำป่าสัก	เมืองเพชรบูรณ์	เพชรบูรณ์	9.20	190	4.06	2.52	2.52	-5.14	น้อย	ทรงตัว
	S.26	ท้ายเขื่อนพระรามหก	อำเภอท่าเรือ	จังหวัดพระนครศรีอยุธยา	8.00	800	0.13	**	**	-7.87	N/A	N/A
9. มูล	M.7	สะพานเสรีประชาธิปไตย	อำเภอเมือง	จังหวัดอุบลราชธานี	7.00	2,300	3.01	102.00	104.00	-3.99	น้อย	ลดลง
	M.42	บ้านห้วยทับทัน	อำเภอห้วยทับทัน	จังหวัดศรีสะเกษ	8.30	124	3.87	***	***	-4.43	N/A	N/A
	M.176	บ้านโนนศรีไศล	อำเภอกันทรารมย์	จังหวัดศรีสะเกษ	9.20	235	2.46	2.42	2.42	-6.74	น้อย	ทรงตัว
	M.173	บ้านโนนสะอาด	อำเภอโขงเจียม	จังหวัดนครราชสีมา	7.60	290	1.28	0.90	1.45	-6.32	น้อย	ลดลง
	M.184	บ้านซิม	อำเภอพิมาย	จังหวัดนครราชสีมา	5.00	100	3.14	3.40	3.60	-1.86	น้อย	ลดลง
	M.186	บ้านโนนคอย	อำเภอจักราช	จังหวัดนครราชสีมา	3.60	60	2.33	***	***	-1.27	N/A	N/A
10. ลำเชียงไกร	M.188A	บ้านบัว	อำเภอโนนสูง	จังหวัดนครราชสีมา	4.90	70	3.07	***	***	-1.83	N/A	N/A
	E.20A	บ้านบ้านฟ้าหยาด	อำเภอมหาชนะชัย	จังหวัดยโสธร	10.00	1,110	4.31	81.96	82.48	-5.69	น้อย	ลดลง
11. ชี	E.23	บ้านคำน	อำเภอเมือง	จังหวัดชัยภูมิ	9.00	265	3.46	0.99	1.31	-5.54	น้อย	ลดลง
12. ลำน้ำพอง	E.29A	บ้านผานกแก้ว	อำเภอภูกระดึง	จังหวัดเลย	#N/A	#N/A	#N/A	#N/A	#N/A	#N/A	N/A	N/A
13. ลำน้ำยัง	E.92	บ้านท่างาม	อำเภอเสลภูมิ	จังหวัดร้อยเอ็ด	8.80	186	2.88	13.89	13.72	-5.92	น้อย	เพิ่มขึ้น
14. ลำปะทาว	E.6C	บ้านตาเค็ด	อำเภอเมือง	จังหวัดชัยภูมิ	#N/A	#N/A	#N/A	#N/A	#N/A	#N/A	N/A	N/A
15. ลำน้ำเชิญ	E.85	บ้านโนนหัน	อำเภอชุมแพ	จังหวัดชัยภูมิ	#N/A	#N/A	#N/A	#N/A	#N/A	#N/A	N/A	N/A
16. ปราจีนบุรี	Kgt.3	กบินทร์บุรี	อำเภอกบินทร์บุรี	ปราจีนบุรี	8.79	544	1.14	31.20	31.80	-7.65	น้อย	ลดลง
17. เพชรบุรี	B.9	บ้านสาระเห็ด	อำเภอท่าทาง	จังหวัดเพชรบุรี	6.60	355	1.95	3.25	3.40	-4.65	น้อย	ลดลง
	B.6A	สะพานท่าเกวียน	อำเภอแก่งกระจาน	จังหวัดเพชรบุรี	6.00	260	0.50	0.50	0.50	-5.50	น้อย	ทรงตัว
	B.15	สะพานเทศบาล	อำเภอเมือง	จังหวัดเพชรบุรี	5.40	150	0.98	9.74	9.92	-4.42	น้อย	ลดลง
18. ทะเลสาบสงขลา	X.44	คลองอู่ตะเภา	อำเภอหาดใหญ่	จังหวัดสงขลา	7.40	532	0.59	23.70	26.00	-6.81	น้อย	ลดลง
	X.170	บ้านคลองลำ	อำเภอศรีนครินทร์	จังหวัดพัทลุง	25.20	295	20.98	13.30	14.00	-4.22	น้อย	ลดลง
19. ภาคใต้ฝั่งตะวันออก	X.180	สะพานเทศบาล	อำเภอเมือง	จังหวัดชุมพร	3.80	192	0.88	48.40	54.40	-2.92	ปกติ	ลดลง
	X.119A	สะพานสันต	อำเภอสุโขทัย	จังหวัดนราธิวาส	9.60	346	4.60	45.00	49.55	-5.00	น้อย	ลดลง
	X.53A	คลองชุมพร	อำเภอเมือง	จังหวัดชุมพร	9.30	158	2.41	2.55	2.65	-6.89	น้อย	ลดลง
	X.212	คลองหลังสวน	อำเภอหลังสวน	จังหวัดชุมพร	6.00	1,460	0.75	105.00	120.80	-5.25	น้อย	ลดลง
20. ภาคใต้ฝั่งตะวันตก	X.234	บ้านป่าหมาก	อำเภอเมือง	จังหวัดตรัง	6.40	434	0.07	16.10	27.20	-6.33	น้อย	ลดลง

2.2 สภาพน้ำใช้การในอ่างเก็บน้ำขนาดใหญ่ (ข้อมูล วันที่ 14 ม.ค. 65)

ภาค อ่างเก็บน้ำเขื่อน	ความจุ ที่ รนส. (ล้าน ม.³)	ความจุ ที่ รนท. (ล้าน ม.³)	ความจุ ใช้การ (ล้าน ม.³)	ณ วันที่								ปริมาณน้ำ ไหลลง วันนี้ (ล้าน ม.³)	ปริมาณน้ำ ระบาย วันนี้ (ล้าน ม.³)
				ปี 2442				ปี 2443					
				ปริมาตร (ล้าน ม.³)	% รณท. (ล้าน ม.³)	ปริมาตร (ล้าน ม.³)	% รณท. (ล้าน ม.³)	ปริมาตรใช้การ (ล้าน ม.³)	% รณท. (ล้าน ม.³)	ใช้การ	% ใช้การ		
ภาคเหนือ													
ภูมิพล*	13,462	13,462	9,662	5,371	40	7,703	57	3,903	29	40	0.76	23.00	
สิริกิติ์*	10,508	9,510	6,660	5,132	54	4,309	45	1,459	15	22	1.26	7.50	
แม่งดตมบูรณ์ซ	323	265	253	138	52	110	42	98	37	39	0.00	0.32	
แม่งวออุดมธาร	295	263	249	103	39	87	33	73	28	29	0.13	0.04	
ก๊วลม	106	106	103	67	63	87	82	83	78	81	0.79	0.93	
ก๊วคหมา	209	170	164	74	43	137	81	131	77	80	0.09	0.62	
แควน้อยบำรุงแ	1,080	939	896	394	42	811	86	768	82	86	0.17	4.32	
แม่มอก	110	110	94	42	38	90	82	75	68	79	0.00	1.24	
รวมภาคเหนือ	26,093	24,825	18,080	11,322	46	13,334	54	6,589	27	36	3.21	37.97	
ภาคตะวันออกเฉียงเหนือ													
ห้วยหลวง	136	136	129	55	41	69	51	63	46	48	0.00	0.13	
น้ำอูน	780	520	475	225	43	293	56	248	48	52	0.00	0.51	
น้ำพุง*	200	165	157	87	52	92	56	84	51	54	0.08	0.30	
จุฬารักษ์*	181	164	127	139	85	150	92	113	69	89	0.14	0.53	
อุบลรัตน์*	4,640	2,431	1,850	1,427	59	1,915	79	1,334	55	72	1.58	10.07	
ลำปาว	2,450	1,980	1,880	904	46	1,180	60	1,080	55	57	0.22	3.51	
ลำตะคอง	445	314	292	335	107	313	99	290	92	99	0.15	0.78	
ลำพระเพลิง	242	155	154	152	98	153	99	152	98	99	0.08	0.00	
มูลบน	350	141	134	140	99	138	98	131	93	98	0.00	0.04	
ลำแจะ	325	275	268	240	87	273	99	266	97	99	0.23	0.36	
ลำนางรอง	197	121	118	96	79	114	93	110	91	93	0.00	0.23	
สิรินธร*	1,966	1,966	1,135	1,575	80	1,655	84	823	42	73	2.15	1.57	
รวมภาค ตอน.	11,911	8,368	6,718	5,375	64	6,345	76	4,695	56	70	4.62	18.03	
ภาคกลาง													
ป่าสักชลสิทธิ์	960	960	957	611	64	789	82	786	82	82	0.00	3.47	
ทับเสลา	190	160	143	107	67	109	68	92	58	64	0.00	2.34	
กระเสียว	390	299	259	198	66	300	100	260	87	100	0.28	0.08	
รวมภาคกลาง	1,540	1,419	1,359	916	65	1,197	84	1,137	80	84	0.28	5.89	
ภาคตะวันตก													
ศรีนครินทร์*	18,770	17,745	7,480	13,067	74	16,291	92	6,026	34	81	6.06	6.98	
วชิราลงกรณ์*	11,000	8,860	5,848	4,570	52	7,396	83	4,384	49	75	2.99	9.04	
รวมภาคตะวันตก	29,770	26,605	13,328	17,637	66	23,687	89	10,410	39	78	9.05	16.02	
ภาคตะวันออก													
ขุนด่านปราการ	225	224	219	166	74	175	78	170	76	78	0.02	1.04	
คลองสิียด	450	420	390	146	35	185	44	155	37	40	0.00	1.64	
บางพระ	127	117	105	72	61	105	90	93	79	88	0.01	0.32	
หนองปลาไหล	206	164	150	149	91	157	96	143	88	95	0.32	0.00	
ประแสร์	322	295	275	223	76	268	91	248	84	90	0.00	1.18	
นฤบดีนทรจินต	338	295	276	209	71	226	77	206	70	75	0.09	2.00	
รวมภาคตะวันออก	1,668	1,515	1,415	965	64	1,116	74	1,017	67	72	0.45	6.18	
ภาคใต้													
แก่งกระจาน	900	710	645	508	72	628	88	563	79	87	1.01	1.30	
ปราณบุรี	490	391	373	342	88	337	86	319	82	85	0.00	1.32	
รัชชประภา*	6,144	5,639	4,287	3,734	66	4,411	78	3,060	54	71	3.50	9.31	
บางกลาง*	1,590	1,454	1,178	1,443	99	1,119	77	842	58	71	5.02	2.98	
รวมภาคใต้	9,124	8,194	6,484	6,027	74	6,494	79	4,784	58	74	9.53	14.91	
รวมทั้งประเทศ	80,106	70,926	47,384	42,241	60	52,174	74	28,631	40	60	27.13	99.00	

ต่ำกว่า 30 %
รวม 2 แห่ง

ตั้งแต่ 31 - 50%
รวม 4 แห่ง

ตั้งแต่ 51 - 80%
รวม 13 แห่ง

มากกว่า 80%
รวม 16 แห่ง

- ปริมาณน้ำใช้การประเทศ (อ้างอิงบน้ำขนาดใหญ่) ณ วันที่ 14 มกราคม
 - ปี 2559 มีน้ำ 15,493 ล้าน ลบ.ม. คิดเป็น 33%
 - ปี 2560 มีน้ำ 25,011 ล้าน ลบ.ม. คิดเป็น 53%
 - ปี 2564 มีน้ำ 18,697 ล้าน ลบ.ม. คิดเป็น 39%
 - ปี 2565 มีน้ำ 28,631 ล้าน ลบ.ม. คิดเป็น 60%
 - ปี 2564 **มากกว่า** ปี 2559 จำนวน 13,138 ล้าน ลบ.ม.
 - ปี 2564 **มากกว่า** ปี 2560 จำนวน 3,620 ล้าน ลบ.ม.
 - ปี 2564 **มากกว่า** ปี 2564 จำนวน 9,934 ล้าน ลบ.ม.
- ปริมาณน้ำใช้การในกลุ่มเจ้าพระยา (4 เขื่อนหลัก) ณ วันที่ 14 มกราคม
 - ปี 2559 มีน้ำ 3,668 ล้าน ลบ.ม. คิดเป็น 20%
 - ปี 2560 มีน้ำ 8,846 ล้าน ลบ.ม. คิดเป็น 49%
 - ปี 2564 มีน้ำ 4,813 ล้าน ลบ.ม. คิดเป็น 26%
 - ปี 2565 มีน้ำ 6,916 ล้าน ลบ.ม. คิดเป็น 38%
 - ปี 2564 **มากกว่า** ปี 2559 จำนวน 3,248 ล้าน ลบ.ม.
 - ปี 2564 **น้อยกว่า** ปี 2560 จำนวน 1,930 ล้าน ลบ.ม.
 - ปี 2564 **มากกว่า** ปี 2564 จำนวน 2,103 ล้าน ลบ.ม.

2.3 สภาพน้ำในอ่างเก็บน้ำ 4 เขื่อนหลักกลุ่มเจ้าพระยา (ข้อมูล วันที่ 14 ม.ค. 65)

สภาพน้ำในอ่างเก็บน้ำ ภูมิพล สิริกิติ์ แควน้อยฯ และป่าสักฯ วันที่ 14 มกราคม 2565

อ่างเก็บน้ำ	ปริมาณน้ำในอ่างฯ		ปริมาณน้ำใช้การได้		ปริมาณน้ำไหลลงอ่างฯ		ปริมาณน้ำระบาย		รับน้ำได้อีก	เปรียบเทียบน้ำใช้การ - น้อยกว่า / + มากกว่า ปี 2559
	ปริมาณน้ำ	% ความจุ	ปริมาณน้ำ	% ใช้การ	วันนี้	เมื่อวาน	วันนี้	เมื่อวาน		
ภูมิพล	7,703	57	3,903	40	0.76	2.88	23.00	23.00	5,759	780
สิริกิติ์	4,309	45	1,459	22	1.26	1.24	7.50	7.48	5,201	-2,739
ภูมิพล+สิริกิติ์	12,012	52	5,362	33	2.02	4.12	30.50	30.48	10,960	-1,959
แควน้อยฯ	811	86	768	86	0.17	0.18	4.32	4.32	128	39
ป่าสักชลสิทธิ์	789	82	786	82	0.00	0.46	3.47	3.50	172	-11
รวมทั้งหมด	13,612	55	6,916	38	2.19	4.75	38.29	38.30	11,259	-1,930

*หมายเหตุ : () คือ ถิ่นความจุเก็บกักปกติ

(หน่วย : ล้าน ลบ.ม.)



2.4 สถานการณ์น้ำลุ่มน้ำเจ้าพระยา

แม่น้ำปิง ปริมาณน้ำไหลผ่านที่สถานี P.17 อ.บรรพตพิสัย จ.นครสวรรค์ วัดได้ 115.00 ลบ.ม./วินาที (เมื่อวาน 133.00 ลบ.ม./วินาที) ต่ำกว่าตลิ่ง 5.10 เมตร **มีแนวโน้มเพิ่มขึ้น**

แม่น้ำน่าน ปริมาณน้ำไหลผ่านที่สถานี N.67 อ.ชุมแสง จ.นครสวรรค์ วัดได้ 111.00 ลบ.ม./วินาที (เมื่อวาน 114.00 ลบ.ม./วินาที) ต่ำกว่าตลิ่ง 9.97 เมตร **มีแนวโน้มทรงตัว**

แม่น้ำเจ้าพระยา ปริมาณน้ำไหลผ่านที่สถานี C.2 อ.เมืองนครสวรรค์ วัดได้ 279.00 ลบ.ม./วินาที (เมื่อวาน 265.00 ลบ.ม./วินาที) ต่ำกว่าตลิ่ง 8.68 เมตร **มีแนวโน้มเพิ่มขึ้น** และมีปริมาณน้ำไหลผ่านท้ายเขื่อนเจ้าพระยา (C.13) ในอัตรา 85.00 ลบ.ม./วินาที (เมื่อวาน 85.00 ลบ.ม./วินาที) ไหลผ่านสถานีวัดน้ำ C.29A อ.บางไทร มีปริมาณน้ำไหลผ่านเฉลี่ย 110.00 ลบ.ม./วินาที (เมื่อวาน 109.00 ลบ.ม./วินาที)

แม่น้ำป่าสัก เขื่อนป่าสักชลสิทธิ์ ระบายน้ำ 40.21 ลบ.ม./วินาที (เมื่อวาน 40.51 ลบ.ม./วินาที) **มีแนวโน้มทรงตัว**

2.5 สภาพน้ำในอ่างเก็บน้ำขนาดกลาง (ข้อมูล วันที่ 14 ม.ค. 65)

ข้อมูลวันที่ 14 มกราคม 2565																			
สรุปอ่างขนาดกลางที่มีปริมาณในช่วง <=30 % 31 - 50 % >50-80% >80 - 100 % และ >100 %																			
		31 - 50 %				>50-80%				>80 - 100 %				>100 %					
ภาค	จำนวน	สขป.	จำนวน	ภาค	จำนวน	สขป.	จำนวน	ภาค	จำนวน	สขป.	จำนวน	ภาค	จำนวน	สขป.	จำนวน	ภาค	จำนวน	สขป.	จำนวน
เหนือ	3	1	2	เหนือ	3	1	2	เหนือ	25	1	6	เหนือ	41	1	5	เหนือ	3	1	0
		2	1			2	1			2	11			2	25			2	1
		3	0			3	0			3	0			3	4			3	1
		4	0			4	0			4	8			4	7			4	1
ตะวันออกเฉียงเหนือ	13	5	7	ตะวันออกเฉียงเหนือ	26	5	10	ตะวันออกเฉียงเหนือ	78	5	22	ตะวันออกเฉียงเหนือ	91	5	14	ตะวันออกเฉียงเหนือ	10	5	0
		6	2			6	6			6	29			6	14			6	1
		7	3			7	9			7	15			7	20			7	0
		8	1			8	1			8	12			8	43			8	9
ตะวันออกเฉียง	2	9	2	ตะวันออกเฉียง	2	9	2	ตะวันออกเฉียง	11	9	11	ตะวันออกเฉียง	31	9	31	ตะวันออกเฉียง	5	9	5
กลาง	0	10	0	กลาง	1	10	1	กลาง	7	10	5	กลาง	13	10	12	กลาง	1	10	1
		11	0			11	0			11	0			11	0			11	0
		12	0			12	0			12	2			12	1			12	0
ตะวันตก	0	13	0	ตะวันตก	0	13	0	ตะวันตก	0	13	0	ตะวันตก	5	13	5	ตะวันตก	2	13	2
ใต้	1	14	0	ใต้	1	14	0	ใต้	7	14	4	ใต้	28	14	13	ใต้	2	14	0
		15	1			15	1			15	2			15	9			15	0
		16	0			16	0			16	1			16	5			16	2
		17	0			17	0			17	0			17	1			17	0
รวม	19	รวม	19	รวม	33	รวม	33	รวม	128	รวม	128	รวม	209	รวม	209	รวม	23	รวม	23
รวมทั้งหมด 412 แห่ง																			

3. แผน-ผลการบริหารจัดการน้ำฤดูแล้ง ปี 2564/65 ข้อมูล ณ วันที่ 14 ม.ค. 65

ลุ่มน้ำ	แผนจัดสรรน้ำ (ล้าน ลบ.ม.)	ผลจัดสรรน้ำ (ล้าน ลบ.ม.)	คงเหลือน้ำที่ต้องจัดสรร (ล้าน ลบ.ม.)
ทั้งประเทศ (1 พ.ย. 64 – 30 เม.ย. 65)	22,280	8,523 (38%)	13,757 (62%)
เจ้าพระยา (4 เขื่อน) (1 พ.ย. 64 – 30 เม.ย. 65)	5,700	2,110 (37%)	3,590 (63%)
แม่กลอง (1 ม.ค. 65 – 30 มิ.ย. 65)	5,500	224 (4%)	5,276 (96%)

4. การเพาะปลูก (ข้อมูล ณ วันที่ 12 ม.ค. 65)

- **การเพาะปลูกข้าวนาปรัง 2564/65**

- **ทั้งประเทศ** แผนเพาะปลูก 6.41 ล้านไร่ **เพาะปลูกแล้ว 4.65 ล้านไร่** คิดเป็นร้อยละ 72.44 ของแผนฯ
- **ลุ่มน้ำเจ้าพระยา** แผนเพาะปลูก 2.81 ล้านไร่ **เพาะปลูก 3.25 ล้านไร่** คิดเป็นร้อยละ 115.60 ของแผนฯ
- **ลุ่มแม่กลอง** แผนเพาะปลูก 0.84 ล้านไร่ **เพาะปลูก 0.08 ล้านไร่** คิดเป็นร้อยละ 9.37 ของแผนฯ

5. วิเคราะห์สถานการณ์

5.1 คาดการณ์ปริมาณฝนจากแบบจำลองบรรยากาศจากกรมอุตุนิยมวิทยา (3 วันล่วงหน้า)

- วันที่ 14 ม.ค. 65 (14 ม.ค. 65 เวลา 07.00 น. – 15 ม.ค. 65 เวลา 07.00 น.) มีฝนตกปานกลาง (10.1-35.0 มม.) บริเวณพื้นที่ จ.ชุมพร และ จ.สุราษฎร์ธานี
- วันที่ 15 ม.ค. 65 (15 ม.ค. 65 เวลา 07.00 น. – 16 ม.ค. 65 เวลา 07.00 น.) ฝนตกปานกลาง (10.1-35.0 มม.) บริเวณพื้นที่ จ.นราธิวาส
- วันที่ 16 ม.ค. 65 (16 ม.ค. 65 เวลา 07.00 น. – 17 ม.ค. 65 เวลา 07.00 น.) ฝนตกปานกลาง (10.1-35.0 มม.) บริเวณพื้นที่ จ.แม่ฮ่องสอน

6. รายงานสถานการณ์ค่าความเค็ม (ข้อมูล วันที่ 14 ม.ค. 65 เวลา 07:00 น.)

แม่น้ำ	สถานีเฝ้าระวัง	เกณฑ์เฝ้าระวัง (กรัม/ลิตร)	ค่าความเค็ม (กรัม/ลิตร)
เจ้าพระยา	ประปาสำแล	0.25	0.23 (ปกติ)
ปราจีน-บางปะกง	บางคาง	2	0.06 (ปกติ)
ท่าจีน	ด้านนอกคลองจินดา	0.75	0.36 (ปกติ)
	ด้านในคลองจินดา	0.75	0.34 (ปกติ)
แม่กลอง	ปากคลองดำเนินสะดวก	2	0.19 (ปกติ)