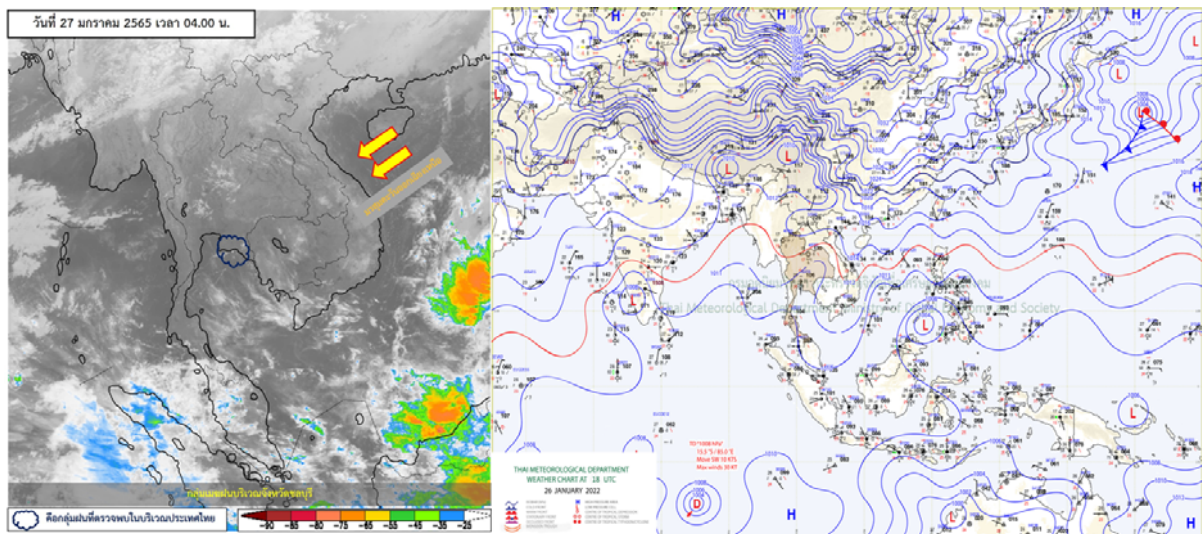




รายงานสรุปศูนย์ปฏิบัติการน้ำอัจฉริยะ
เรื่อง สถานการณ์น้ำและการเฝ้าระวัง
ประจำวันพฤหัสบดีที่ 27 มกราคม พ.ศ. 2565

1. สภาพอากาศและปริมาณฝน

1.1 สภาพอากาศ (กรมอุตุนิยมวิทยา)



บริเวณความกดอากาศสูงหรือมวลอากาศเย็นกำลังอ่อนปกคลุมภาคเหนือและภาคตะวันออกเฉียงเหนือตอนบนของประเทศไทยและทะเลจีนใต้ ประกอบกับมีลมฝ่ายตะวันตกในระดับบนพัดพาความหนาวเย็นจากประเทศเมียนมาเข้ามาปกคลุมประเทศไทยตอนบน ส่งผลให้ประเทศไทยตอนบนยังคงมีอากาศเย็นถึงหนาวกับมีหมอกในตอนเช้า โดยภาคเหนือและภาคตะวันออกเฉียงเหนือมีอากาศเย็นถึงหนาว ส่วนภาคกลางและภาคตะวันออกมีอากาศเย็นในตอนเช้า ในขณะที่ลมใต้และลมตะวันออกเฉียงใต้พัดปกคลุมภาคกลางตอนล่าง รวมทั้งกรุงเทพมหานครและปริมณฑล และภาคตะวันออก ทำให้บริเวณดังกล่าวมีฝนเล็กน้อยบางแห่งเกิดขึ้นได้ในระยะนี้ สำหรับมรสุมตะวันออกเฉียงเหนือที่พัดปกคลุมอ่าวไทยและภาคใต้มีกำลังอ่อน ทำให้ภาคใต้มีฝนน้อย โดยมีฝนเล็กน้อยบางแห่ง

1.2 สภาพฝน

ปริมาณฝนสูงสุด 5 อันดับ จากสำนักงานทรัพยากรน้ำแห่งชาติ เวลา 07.00 น. วันที่ 26 ม.ค.65 ถึงเวลา 07.00 น. วันที่ 27 ม.ค.65 ตามลำดับ ดังนี้

1. อ.เวียงสา จ.น่าน	วัดปริมาณฝนได้	40.0	มม.
2. อ.วังวิเศษ จ.ตรัง	วัดปริมาณฝนได้	32.0	มม.
3. อ.เบตง จ.ยะลา	วัดปริมาณฝนได้	31.0	มม.
4. อ.กันตัง จ.ตรัง	วัดปริมาณฝนได้	23.0	มม.
5. อ.กันตัง จ.ตรัง	วัดปริมาณฝนได้	21.5	มม.

2. สถานการณ์น้ำท่าและสภาพน้ำในอ่างเก็บน้ำ

2.1 สถานการณ์น้ำท่าในลุ่มน้ำต่างๆ (ข้อมูล วันที่ 27 ม.ค. 65 เวลา 06.00 น.)

แม่น้ำ	สถานี	ที่ตั้งสถานี	ที่ตั้ง	ความจุ	ระดับน้ำ	ปริมาณน้ำ		ต่ำ(-) สูง(+) กว่าตั้ง	อยู่ใน เกณฑ์	แนวโน้ม		
						วันนี้	เมื่อวาน					
ม.	ม. ³ / วิ.	ม.	ม. ³ / วิ.	ม. ³ / วิ.	ม. ³ / วิ.							
1. ปิง	P.1	สะพานนารัฐ	อำเภอเมือง	จังหวัดเชียงใหม่	3.70	445	1.47	9.60	12.51	-2.23	น้อย	ลดลง
	P.17	บ้านท่าจั่ว	อำเภอบรรพตพิสัย	จังหวัดนครสวรรค์	39.80	2,990	34.85	150.00	155.00	-4.95	น้อย	ลดลง
2. วัง	W.1C	สะพานเสตุวารี	อำเภอเมือง	จังหวัดลำปาง	5.20	651	0.00	0.00	2.45	-5.20	น้อย	ทรงตัว
	W.4A	บ้านวังหมัน	อำเภอสางเา	จังหวัดตาก	8.00	700	0.40	1.78	2.14	-7.60	น้อย	ลดลง
	W.24		อำเภอสางเา	จังหวัดตาก	7.85	480	1.66	3.89	4.31	-6.19	ปกติ	เพิ่มขึ้น
3. ยม	Y.1C	สะพานบ้านน้ำโค้ง	อำเภอเมือง	จังหวัดแพร่	8.20	993	0.28	9.18	9.80	-7.92	น้อย	ลดลง
	Y.4	สะพานตลาดธานี	อำเภอเมือง	จังหวัดสุโขทัย	8.15	510	1.08	*	*	-7.07	N/A	N/A
	Y.64	แม่น้ำยม	อำเภอบางระก่า	จังหวัดพิษณุโลก	6.40	352	2.13	54.95	54.95	-4.27	ปกติ	ทรงตัว
4. น่าน	Y.16	แม่น้ำยม	อำเภอบางระก่า	จังหวัดพิษณุโลก	7.30	239	0.04	*	*	-7.26	น้อย	เพิ่มขึ้น
	N.1	หน้าสำนักงานป่าไม้	อำเภอเมือง	จังหวัดน่าน	7.00	1,217	-0.18	11.20	11.20	-7.18	น้อย	ทรงตัว
	N.5A	สะพานเอกาทศรถ	อำเภอเมือง	จังหวัดพิษณุโลก	10.37	1,365	0.94	84.37	80.07	-9.43	น้อย	เพิ่มขึ้น
5. เจ้าพระยา	N.67	สะพานบ้านเกษไชโย	อำเภอชุมแสง	จังหวัดนครสวรรค์	28.30	1,579	18.34	112.00	124.00	-9.96	น้อย	ลดลง
	C.2	ค่ายจิรประวัติ	อำเภอเมือง	จังหวัดนครสวรรค์	26.20	3,590	17.52	279.00	288.00	-8.68	น้อย	ลดลง
	C.13	ท้ายเขื่อนเจ้าพระยา	อำเภอสรรพยา	จังหวัดชัยนาท	16.34	2,840	5.55	85.00	85.00	-10.79	น้อย	ทรงตัว
6. บางหลวง	C.36	บ้านบางหลวงโตด	อำเภอบางบาล	จังหวัดพระนครศรีอยุธยา	420.00	4	**	0.33	0.24	#####	น้อย	เพิ่มขึ้น
7. บางบาล	C.37	บ้านบางบาล	อำเภอบางบาล	จังหวัดพระนครศรีอยุธยา	148.00	3	**	0.70	0.43	#####	ปกติ	เพิ่มขึ้น
8. ป่าสัก	S.3	แม่น้ำป่าสัก	อำเภอหล่มสัก	เพชรบูรณ์	85.00	9	7.20	4.06	4.06	-77.80	ปกติ	ทรงตัว
	S.42	แม่น้ำป่าสัก	วิเชียรบุรี	เพชรบูรณ์	11.00	284	2.63	*	*	-8.37	ปกติ	เพิ่มขึ้น
	S.4B	แม่น้ำป่าสัก	เมืองเพชรบูรณ์	เพชรบูรณ์	9.20	190	4.06	2.52	2.52	-5.14	น้อย	ทรงตัว
	S.26	ท้ายเขื่อนพระรามหก	อำเภอท่าเรือ	จังหวัดพระนครศรีอยุธยา	8.00	800	0.62	**	**	-7.38	N/A	N/A
9. มูล	M.7	สะพานเสรีประชาธิปไตย	อำเภอเมือง	จังหวัดอุบลราชธานี	7.00	2,300	3.00	30.00	34.00	-4.00	น้อย	ลดลง
	M.42	บ้านห้วยทับทัน	อำเภอห้วยทับทัน	จังหวัดศรีสะเกษ	8.30	124	3.94	***	***	-4.36	N/A	N/A
	M.176	บ้านโนนศรีไศล	อำเภอกันทรารมย์	จังหวัดศรีสะเกษ	9.20	235	2.41	2.32	2.34	-6.79	น้อย	ลดลง
	M.173	บ้านโนนสะอาด	อำเภอโขงเจียม	จังหวัดนครราชสีมา	7.60	290	2.07	8.20	7.20	-5.53	น้อย	เพิ่มขึ้น
	M.184	บ้านซิม	อำเภอพิมาย	จังหวัดนครราชสีมา	5.00	100	3.14	3.40	2.90	-1.86	น้อย	เพิ่มขึ้น
10. ลำเชียงไกร	M.186	บ้านโนนคอย	อำเภอจักราช	จังหวัดนครราชสีมา	3.60	60	2.41	***	***	-1.19	N/A	N/A
11. ซี	M.188A	บ้านขัว	อำเภอโนนสูง	จังหวัดนครราชสีมา	4.90	70	3.06	***	***	-1.84	N/A	N/A
	E.20A	บ้านบ้านฟ้าหยาด	อำเภอมหาชนะชัย	จังหวัดยโสธร	10.00	1,110	4.15	51.06	51.06	-5.85	น้อย	ทรงตัว
ซี	E.23	บ้านค่าน	อำเภอเมือง	จังหวัดชัยภูมิ	9.00	265	3.62	1.82	1.02	-5.38	น้อย	เพิ่มขึ้น
12. ลำน้ำพอง	E.29A	บ้านผานกแก้ว	อำเภอภูกระดึง	จังหวัดเลย	#N/A	#N/A	#N/A	#N/A	#N/A	#N/A	N/A	N/A
13. ลำน้ำยัง	E.92	บ้านท่างาม	อำเภอเสลภูมิ	จังหวัดร้อยเอ็ด	8.80	186	2.70	12.85	12.61	-6.10	น้อย	เพิ่มขึ้น
14. ลำปะทาว	E.6C	บ้านตลาดโตน	อำเภอเมือง	จังหวัดชัยภูมิ	#N/A	#N/A	#N/A	#N/A	#N/A	#N/A	N/A	N/A
15. ลำน้ำเชิญ	E.85	บ้านโนนหัน	อำเภอชุมแพ	จังหวัดชัยภูมิ	#N/A	#N/A	#N/A	#N/A	#N/A	#N/A	N/A	N/A
16. ปราจีนบุรี	Kgt.3	กบินทร์บุรี	อำเภอกบินทร์บุรี	ปราจีนบุรี	8.79	544	1.02	27.60	27.30	-7.77	น้อย	เพิ่มขึ้น
	B.9	บ้านสระเห็ด	อำเภอท่ายาง	จังหวัดเพชรบุรี	6.60	355	1.97	3.55	3.40	-4.63	น้อย	เพิ่มขึ้น
	B.6A	สะพานท่าเกวียน	อำเภอแก่งกระจาน	จังหวัดเพชรบุรี	6.00	260	0.54	0.70	0.80	-5.46	น้อย	ลดลง
เพชรบุรี	B.15	สะพานเทศบาล	อำเภอเมือง	จังหวัดเพชรบุรี	5.40	150	0.75	5.65	5.14	-4.65	น้อย	เพิ่มขึ้น
18. ทะเลสาบสงขลา	X.44	คลองอูตะนา	อำเภอหาดใหญ่	จังหวัดสงขลา	7.40	532	0.48	20.40	20.70	-6.92	น้อย	ลดลง
	X.170	บ้านคลองลำ	อำเภอศรีนครินทร์	จังหวัดพัทลุง	25.20	295	20.86	9.10	9.10	-4.34	น้อย	ทรงตัว
19. ภาคใต้ฝั่งตะวันออก	X.180	สะพานเทศบาล	อำเภอเมือง	จังหวัดชุมพร	3.80	192	1.08	55.20	50.20	-2.72	ปกติ	เพิ่มขึ้น
	X.119A	สะพานถันตุ	อำเภอสุโงโกล	จังหวัดนราธิวาส	9.60	346	3.79	19.70	21.20	-5.81	น้อย	ลดลง
	X.53A	คลองชุมพร	อำเภอเมือง	จังหวัดชุมพร	9.30	158	2.33	2.15	2.15	-6.97	น้อย	ทรงตัว
	X.212	คลองหลังสวน	อำเภอหลังสวน	จังหวัดชุมพร	6.00	1,460	0.93	125.60	100.00	-5.07	น้อย	เพิ่มขึ้น
20. ภาคใต้ฝั่งตะวันตก	X.234	บ้านป่าหมาก	อำเภอเมือง	จังหวัดตรัง	6.40	434	-0.57	1.60	15.20	-6.97	น้อย	ลดลง

2.2 สภาพน้ำใช้การในอ่างเก็บน้ำขนาดใหญ่ (ข้อมูล วันที่ 27 ม.ค. 65)

ภาค อ่างเก็บน้ำเขื่อน	ความจุ ที่ รนส. (ล้าน ม.³)	ความจุ ที่ รนท. (ล้าน ม.³)	ความจุน้ำ ใช้การ (ล้าน ม.³)	ณ วันที่								ปริมาณน้ำ ไหลลง วันนี้ (ล้าน ม.³)	ปริมาณน้ำ ระบาย วันนี้ (ล้าน ม.³)
				ปี 2564		ปี 2565							
				ปริมาตร (ล้าน ม.³)	% รณท.	ปริมาตร (ล้าน ม.³)	% รณท.	ปริมาตรใช้การ (ล้าน ม.³)	% รณท.	% ใช้การ			
ภาคเหนือ													
ภูมิพล*	13,462	13,462	9,662	5,260	39	7,439	55	3,639	27	38	0.00	19.00	
สิริกิติ์*	10,508	9,510	6,660	4,940	52	4,233	45	1,383	15	21	0.90	7.06	
แม่จัตสมบูรณ์ฯ	323	265	253	132	50	111	42	99	37	39	0.21	0.25	
แม่กวางอุดมธาร	295	263	249	96	37	89	34	75	28	30	0.16	0.04	
กิวลม	106	106	103	67	63	80	76	77	72	75	0.19	1.01	
กิวคอกหมา	209	170	164	72	42	136	80	130	76	79	0.13	0.13	
แควน้อยบำรุงน	1,080	939	896	380	40	759	81	716	76	80	0.42	4.32	
แม่มอก	110	110	94	41	38	78	71	62	56	66	0.00	0.21	
รวมภาคเหนือ	26,093	24,825	18,080	10,988	44	12,925	52	6,180	25	34	2.00	32.02	
ภาคตะวันออกเฉียงเหนือ													
ห้วยหลวง	136	136	129	53	39	64	47	58	43	45	0.00	0.37	
น้ำอูน	780	520	475	219	42	277	53	232	45	49	0.00	1.35	
น้ำพุง*	200	165	157	85	51	91	55	83	50	53	0.07	0.00	
จุฬารัตน์*	181	164	127	134	82	143	87	106	65	84	0.10	1.79	
อุบลรัตน์*	4,640	2,431	1,850	1,366	56	1,788	74	1,207	50	65	0.34	8.50	
ลำปาว	2,450	1,980	1,880	855	43	1,120	57	1,020	52	54	0.00	4.11	
ลำตะคอง	445	314	292	324	103	300	95	278	88	95	0.32	1.04	
ลำพระเพลิง	242	155	154	143	92	154	99	153	99	99	0.20	0.00	
มูลบน	350	141	134	135	96	131	93	124	88	93	0.18	0.56	
ลำแจะ	325	275	268	216	79	257	93	250	91	93	0.29	1.02	
ลำนางรอง	197	121	118	94	78	112	93	109	90	92	0.00	0.00	
สิรินธร*	1,966	1,966	1,135	1,538	78	1,595	81	764	39	67	0.00	1.50	
รวมภาค ตอน.	11,911	8,368	6,718	5,162	62	6,033	72	4,383	52	65	1.49	20.25	
ภาคกลาง													
ป่าสักชลสิทธิ์	960	960	957	563	59	751	78	748	78	78	2.95	4.34	
ทับเสลา	190	160	143	90	56	101	63	84	53	59	0.00	0.00	
กระเสียว	390	299	259	196	66	299	100	259	87	100	0.24	0.04	
รวมภาคกลาง	1,540	1,419	1,359	849	60	1,151	81	1,091	77	80	3.19	4.39	
ภาคตะวันตก													
ศรีนครินทร์*	18,770	17,745	7,480	12,919	73	16,207	91	5,942	33	79	5.03	9.99	
วชิราลงกรณ*	11,000	8,860	5,848	4,461	50	7,277	82	4,265	48	73	0.58	10.06	
รวมภาคตะวันตก	29,770	26,605	13,328	17,380	65	23,485	88	10,208	38	77	5.61	20.05	
ภาคตะวันออก													
ขุนด่านปราการ	225	224	219	143	64	160	71	155	69	71	0.05	0.26	
คลองสิียด	450	420	390	121	29	164	39	134	32	34	0.00	1.64	
บางพระ	127	117	105	68	58	102	87	90	77	86	0.11	0.26	
หนองปลาไหล	206	164	150	143	87	151	92	137	84	91	0.37	0.12	
ประแสร์	322	295	275	217	73	256	87	236	80	86	0.00	0.47	
นฤปดินทรจินดา	338	295	276	193	65	202	68	182	62	66	0.02	1.50	
รวมภาคตะวันออก	1,668	1,515	1,415	885	58	1,035	68	935	62	66	0.54	4.25	
ภาคใต้													
แก่งกระจาน	900	710	645	498	70	621	87	556	78	86	1.01	1.30	
ปราณบุรี	490	391	373	328	84	323	83	306	78	82	0.03	0.23	
รัชชประภา*	6,144	5,639	4,287	3,711	66	4,323	77	2,971	53	69	3.17	10.44	
บางกลาง*	1,590	1,454	1,178	1,407	97	1,131	78	855	59	73	3.54	3.04	
รวมภาคใต้	9,124	8,194	6,484	5,944	73	6,399	78	4,688	57	72	7.74	15.01	
รวมทั้งประเทศ	80,106	70,926	47,384	41,208	58	51,027	72	27,484	39	58	20.58	95.95	

ต่ำกว่า 30 %
รวม 2 แห่ง

ตั้งแต่ 31 - 50%
รวม 5 แห่ง

ตั้งแต่ 51 - 80%
รวม 16 แห่ง

มากกว่า 80%
รวม 12 แห่ง



- ปริมาณน้ำใช้การประเทศ (อ่างเก็บน้ำขนาดใหญ่) ณ วันที่ 27 มกราคม
 - ปี 2559 มีน้ำ 14,789 ล้าน ลบ.ม. คิดเป็น 32%
 - ปี 2560 มีน้ำ 24,150 ล้าน ลบ.ม. คิดเป็น 52%
 - ปี 2564 มีน้ำ 17,663 ล้าน ลบ.ม. คิดเป็น 37%
 - ปี 2565 มีน้ำ 27,484 ล้าน ลบ.ม. คิดเป็น 58%
 - ปี 2564 **มากกว่า** ปี 2559 จำนวน 12,695 ล้าน ลบ.ม.
 - ปี 2564 **มากกว่า** ปี 2560 จำนวน 3,334 ล้าน ลบ.ม.
 - ปี 2564 **มากกว่า** ปี 2564 จำนวน 9,821 ล้าน ลบ.ม.
- ปริมาณน้ำใช้การในกลุ่มเจ้าพระยา (4 เขื่อนหลัก) ณ วันที่ 27 มกราคม
 - ปี 2559 มีน้ำ 3,489 ล้าน ลบ.ม. คิดเป็น 19%
 - ปี 2560 มีน้ำ 8,374 ล้าน ลบ.ม. คิดเป็น 46%
 - ปี 2564 มีน้ำ 4,447 ล้าน ลบ.ม. คิดเป็น 24%
 - ปี 2565 มีน้ำ 6,485 ล้าน ลบ.ม. คิดเป็น 36%
 - ปี 2564 **มากกว่า** ปี 2559 จำนวน 2,996 ล้าน ลบ.ม.
 - ปี 2564 **น้อยกว่า** ปี 2560 จำนวน 1,889 ล้าน ลบ.ม.
 - ปี 2564 **มากกว่า** ปี 2564 จำนวน 2,038 ล้าน ลบ.ม.

2.3 สภาพน้ำในอ่างเก็บน้ำ 4 เขื่อนหลักกลุ่มเจ้าพระยา (ข้อมูล วันที่ 27 ม.ค. 65)

สภาพน้ำในอ่างเก็บน้ำ ภูมิพล สิริกิติ์ แคว้น้อยฯ และป่าสักฯ วันที่ 27 มกราคม 2565

อ่างเก็บน้ำ	ปริมาณน้ำในอ่างฯ		ปริมาณน้ำใช้การได้		ปริมาณน้ำไหลลงอ่างฯ		ปริมาณน้ำระบาย		รับน้ำได้อีก	เปรียบเทียบน้ำใช้การ - น้อยกว่า / + มากกว่า ปี 2559
	ปริมาณน้ำ	% ความจุ	ปริมาณน้ำ	% ใช้การ	วันนี้	เมื่อวาน	วันนี้	เมื่อวาน		
ภูมิพล	7,439	55	3,639	38	0.00	1.83	19.00	19.00	6,023	637
สิริกิติ์	4,233	45	1,383	21	0.90	0.84	7.06	7.00	5,277	-2,564
ภูมิพล+สิริกิติ์	11,672	51	5,022	31	0.90	2.67	26.06	26.00	11,300	-1,927
แคว้น้อยฯ	759	81	716	80	0.42	0.42	4.32	4.32	180	21
ป่าสักชลสิทธิ์	751	78	748	78	2.95	1.58	4.34	5.20	210	18
รวมทั้งหมด	13,181	53	6,485	36	4.26	4.67	34.72	35.52	11,690	-1,888

*หมายเหตุ : () คือ เก็บความจุเก็บกักปกติ

(หน่วย : ล้าน ลบ.ม.)

2.4 สถานการณ์น้ำลุ่มน้ำเจ้าพระยา

แม่น้ำปิง ปริมาณน้ำไหลผ่านที่สถานี P.17 อ.บรรพตพิสัย จ.นครสวรรค์ วัดได้ 150.00 ลบ.ม./วินาที (เมื่อวาน 155.00 ลบ.ม./วินาที) ต่ำกว่าตลิ่ง 4.95 เมตร **มีแนวโน้มลดลง**

แม่น้ำน่าน ปริมาณน้ำไหลผ่านที่สถานี N.67 อ.ชุมแสง จ.นครสวรรค์ วัดได้ 112.00 ลบ.ม./วินาที (เมื่อวาน 124.00 ลบ.ม./วินาที) ต่ำกว่าตลิ่ง 9.96 เมตร **มีแนวโน้มลดลง**

แม่น้ำเจ้าพระยา ปริมาณน้ำไหลผ่านที่สถานี C.2 อ.เมืองนครสวรรค์ วัดได้ 279.00 ลบ.ม./วินาที (เมื่อวาน 288.00 ลบ.ม./วินาที) ต่ำกว่าตลิ่ง 8.68 เมตร **มีแนวโน้มลดลง** และมีปริมาณน้ำไหลผ่านท้ายเขื่อนเจ้าพระยา (C.13) ในอัตรา 85.00 ลบ.ม./วินาที (เมื่อวาน 85.00 ลบ.ม./วินาที) ไหลผ่านสถานีวัดน้ำ C.29A อ.บางไทร มีปริมาณน้ำไหลผ่านเฉลี่ย 108.00 ลบ.ม./วินาที (เมื่อวาน 111.00 ลบ.ม./วินาที)

แม่น้ำป่าสัก เขื่อนป่าสักชลสิทธิ์ ระบายน้ำ 50.25 ลบ.ม./วินาที (เมื่อวาน 60.19 ลบ.ม./วินาที) **มีแนวโน้มลดลง**

2.5 สภาพน้ำในอ่างเก็บน้ำขนาดกลาง (ข้อมูล วันที่ 27 ม.ค. 65)

ข้อมูลวันที่ 27 มกราคม 2565																			
สรุปอ่างขนาดกลางที่มีปริมาณน้ำในช่วง <=30 % 31 - 50 % >50-80% >80 - 100 % และ >100 %																			
				31 - 50 %				>50-80%				>80 - 100 %				>100 %			
ภาค	จำนวน	สขป.	จำนวน	ภาค	จำนวน	สขป.	จำนวน	ภาค	จำนวน	สขป.	จำนวน	ภาค	จำนวน	สขป.	จำนวน	ภาค	จำนวน	สขป.	จำนวน
เหนือ	3	1	2	เหนือ	7	1	2	เหนือ	24	1	6	เหนือ	40	1	5	เหนือ	1	1	0
		2	1			2	3			2	9			2	25			2	1
		3	0			3	0			3	2			3	3			3	0
		4	0			4	2			4	7			4	7			4	0
ตะวันออก เฉียงเหนือ	14	5	7	ตะวันออก เฉียงเหนือ	32	5	12	ตะวันออก เฉียงเหนือ	86	5	21	ตะวันออก เฉียงเหนือ	82	5	13	ตะวันออก เฉียงเหนือ	4	5	0
		6	2			6	8			6	31			6	10			6	1
		7	4			7	10			7	18			7	15			7	0
		8	1			8	2			8	16			8	44			8	3
ตะวันออก	2	9	2	ตะวันออก	4	9	4	ตะวันออก	14	9	14	ตะวันออก	27	9	27	ตะวันออก	4	9	4
กลาง	0	10	0	กลาง	2	10	1	กลาง	10	10	9	กลาง	9	10	8	กลาง	1	10	1
		11	0			11	0			11	0			11	0			11	0
		12	0			12	1			12	1			12	1			12	0
ตะวันตก	0	13	0	ตะวันตก	0	13	0	ตะวันตก	0	13	0	ตะวันตก	5	13	5	ตะวันตก	2	13	2
ใต้	1	14	0	ใต้	0	14	0	ใต้	10	14	5	ใต้	28	14	12	ใต้	0	14	0
		15	1			15	0			15	3			15	9			15	0
		16	0			16	0			16	2			16	6			16	0
		17	0			17	0			17	0			17	1			17	0
รวม	20	รวม	20	รวม	45	รวม	45	รวม	144	รวม	144	รวม	191	รวม	191	รวม	12	รวม	12
รวมทั้งหมด 412 แห่ง																			

3. แผน-ผลการบริหารจัดการน้ำฤดูแล้ง ปี 2564/65 ข้อมูล ณ วันที่ 27 ม.ค. 65

กลุ่มน้ำ	แผนจัดสรรน้ำ (ล้าน ลบ.ม.)	ผลจัดสรรน้ำ (ล้าน ลบ.ม.)	คงเหลือน้ำที่ต้องจัดสรร (ล้าน ลบ.ม.)
ทั้งประเทศ (1 พ.ย. 64 – 30 เม.ย. 65)	22,280	10,010 (45%)	12,270 (55%)
เจ้าพระยา (4 เขื่อน) (1 พ.ย. 64 – 30 เม.ย. 65)	5,700	2,591(45%)	3,109(55%)
แม่กลอง (1 ม.ค. 65 – 30 มิ.ย. 65)	5,500	473 (9%)	5,027 (91%)

4. การเพาะปลูก (ข้อมูล ณ วันที่ 26 ม.ค. 65)

- การเพาะปลูกข้าวนาปรัง 2564/65

- **ทั้งประเทศ** แผนเพาะปลูก 6.41 ล้านไร่ **เพาะปลูกแล้ว 6.06 ล้านไร่** คิดเป็นร้อยละ 94.48 ของแผนฯ
- **กลุ่มน้ำเจ้าพระยา** แผนเพาะปลูก 2.81 ล้านไร่ **เพาะปลูก 3.94 ล้านไร่** คิดเป็นร้อยละ 139.98 ของแผนฯ
- **กลุ่มแม่กลอง** แผนเพาะปลูก 0.84 ล้านไร่ **เพาะปลูก 0.22 ล้านไร่** คิดเป็นร้อยละ 25.90 ของแผนฯ

5. วิเคราะห์สถานการณ์

5.1 คาดการณ์ปริมาณฝนจากแบบจำลองบรรยากาศจากกรมอุตุนิยมวิทยา (3 วันล่วงหน้า)

- วันที่ 27 ม.ค. 65 (27 ม.ค. 65 เวลา 07.00 น. – 28 ม.ค. 65 เวลา 07.00 น.) มีฝนตกปานกลาง (10.1-35.0 มม.) บริเวณพื้นที่ จ.พิจิตร และจ.กระบี่
- วันที่ 28 ม.ค. 65 (28 ม.ค. 65 เวลา 07.00 น. – 29 ม.ค. 65 เวลา 07.00 น.) ไม่มีฝนตกเกิน 10.00 มม. ในพื้นที่ประเทศไทย
- วันที่ 29 ม.ค. 65 (29 ม.ค. 65 เวลา 07.00 น. – 30 ม.ค. 65 เวลา 07.00 น.) ไม่มีฝนตกเกิน 10.00 มม. ในพื้นที่ประเทศไทย

6. รายงานสถานการณ์ค่าความเค็ม (ข้อมูล วันที่ 27 ม.ค. 65 เวลา 07:00 น.)

แม่น้ำ	สถานีเฝ้าระวัง	เกณฑ์เฝ้าระวัง (กรัม/ลิตร)	ค่าความเค็ม (กรัม/ลิตร)
เจ้าพระยา	ประปาสำแล	0.25	0.20 (ปกติ)
ปราจีน-บางปะกง	บางคาง	2	0.06 (ปกติ)
ท่าจีน	ด้านนอกคลองจินดา	0.75	0.38 (ปกติ)
	ด้านในคลองจินดา	0.75	0.36 (ปกติ)
แม่กลอง	ปากคลองดำเนินสะดวก	2	0.17 (ปกติ)