



รายงานสถานการณ์น้ำ

ศูนย์ปฏิบัติการน้ำอัจฉริยะ โทร. 02 669 2560 E-mail : wmsc.1460@gmail.com

วันจันทร์ที่ 7 ธันวาคม 2563



1. สถานการณ์น้ำในอ่างเก็บน้ำทั่วประเทศ (ข้อมูล ณ วันที่ 6 ธ.ค.63)

- สภาพน้ำในอ่างเก็บน้ำขนาดใหญ่และขนาดกลางทั่วประเทศจำนวน 447 แห่ง มีปริมาณน้ำในอ่างฯ รวมกันทั้งสิ้น 48,195 ล้าน ลบ.ม. (63% ของความจุอ่างฯ) ปริมาณน้ำใช้การได้ 24,266 ล้าน ลบ.ม. (47% ของความจุน้ำใช้การ)
- **อ่างเก็บน้ำขนาดใหญ่ที่มีปริมาณน้ำใช้การน้อยกว่าหรือเท่ากับ 30% ของน้ำใช้การ** จำนวน 2 แห่ง คือ ภูมิพล และแม่มอก
- ปริมาณน้ำไหลลงอ่างและระบาย ช่วงฤดูแล้ง ปี 2563/64 ของอ่างเก็บน้ำขนาดใหญ่ 35 แห่ง (1 พ.ย.63 – ปัจจุบัน) ปริมาณน้ำไหลลงอ่าง 2,841.41 ล้าน ลบ.ม. ปริมาณน้ำระบายจากอ่าง 1,657.39 ล้าน ลบ.ม.

2. สถานการณ์น้ำใน 4 เขื่อนหลักกลุ่มเจ้าพระยา (เขื่อนภูมิพล สิริภักดิ์ แควน้อยฯ และป่าสักฯ) (ข้อมูล ณ วันที่ 6 ธ.ค.63)

- ปริมาณน้ำรวมกันทั้งสิ้น 12,427 ล้าน ลบ.ม. (50% ของความจุอ่างฯ) เป็นปริมาณน้ำใช้การได้ 5,731 ล้าน ลบ.ม.(32% ของความจุน้ำใช้การ)
- ปริมาณน้ำไหลลงอ่าง 3.85 ล้าน ลบ.ม. ปริมาณน้ำระบายจากอ่าง 18.34 ล้าน ลบ.ม.

3. ผลการจัดสรรน้ำฤดูแล้งปี 2563/64 (ข้อมูล ณ วันที่ 6 ธ.ค. 63)

- **ทั้งประเทศ** แผนการจัดสรรน้ำ 15,701 ล้าน ลบ.ม. **จัดสรรน้ำไปแล้ว 2,858 ล้าน ลบ.ม. คิดเป็นร้อยละ 18 ของแผนฯ**
- **เจ้าพระยา** แผนการจัดสรรน้ำ 4,000 ล้าน ลบ.ม. **จัดสรรน้ำไปแล้ว 644 ล้าน ลบ.ม. คิดเป็นร้อยละ 16 ของแผนฯ**

4. แผน-ผลการเพาะปลูกข้าว (ข้อมูล ณ วันที่ 2 ธ.ค.63)

การเพาะปลูกข้าวนาปี ปี 2563

- **ทั้งประเทศ** แผนเพาะปลูกข้าวนาปี 16.79 ล้านไร่ **เพาะปลูกแล้ว 14.39 ล้านไร่ คิดเป็นร้อยละ 86 ของแผน เก็บเกี่ยวแล้ว 10.1 ล้านไร่**
- **ลุ่มน้ำเจ้าพระยา** แผนเพาะปลูกข้าวนาปี 8.1 ล้านไร่ **เพาะปลูกแล้ว 6.39 ล้านไร่ คิดเป็นร้อยละ 79 ของแผน เก็บเกี่ยวแล้ว 4.67 ล้านไร่**

การเพาะปลูกข้าวนาปรัง ปี 2563/64

- **ทั้งประเทศ** แผนเพาะปลูกข้าวนาปรัง 1.12 ล้านไร่ **เพาะปลูกแล้ว 0.626 ล้านไร่ คิดเป็นร้อยละ 55.84 ของแผน**
- **ลุ่มน้ำเจ้าพระยา** แผนเพาะปลูกข้าวนาปรัง - ล้านไร่ (รณรงค์งดทำนาต่อเนื่องในฤดูแล้ง ปี 2563/64) **ยังคงมีการเพาะปลูก 0.327 ล้านไร่**

5. คุณภาพน้ำ วันที่ 7 ธ.ค. 63 เวลา 05.00 น. : แม่น้ำเจ้าพระยา สถานีประปาสำแล จ.ปทุมธานี (ปกติ) สถานีสะพานพระนั่งเกล้า จ.นนทบุรี (ปกติ) แม่น้ำบางปะกง สถานีบางกระเจ็ด (ปกติ) แม่น้ำท่าจีน สถานีปากคลองจินดา (ปกติ) และ แม่น้ำแม่กลอง สถานีปากคลองดำเนินสะดวก (ปกติ)

6.จังหวัดที่ประสบภัย

6.1 สถานการณ์อุทกภัย 4 จังหวัด ได้แก่ **จังหวัดนครศรีธรรมราช สุราษฎร์ธานี ตรัง และนราธิวาส**

6.2 สถานการณ์เข้าสู่ภาวะปกติ 5 จังหวัด ได้แก่ **ชุมพร สตูล พัทลุง สงขลา และปัตตานี**

7.กิจกรรมและการให้ความช่วยเหลือของกรมชลประทาน

- **สถานการณ์อุทกภัย**



ศูนย์ปฏิบัติการน้ำอัจฉริยะ (swoc)

SMART WATER OPERATION CENTER



สถานการณ์อุทกภัย

1. จังหวัดนครศรีธรรมราช

สาเหตุ เกิดฝนตกหนักในพื้นที่จังหวัดนครศรีธรรมราชอย่างต่อเนื่อง ตั้งแต่วันที่ 27 พ.ย. - 2 ธ.ค.63 ส่งผลให้ระดับน้ำในคลองเพิ่มสูงขึ้น

สถานการณ์ปัจจุบัน ยังคงพื้นที่น้ำท่วมขังรวม 18 อำเภอ ได้แก่ อ.เมือง อ.พระพรหม อ.ชะอวด อ.หัวไทร อ.เชียรใหญ่ อ.เฉลิมพระเกียรติ อ.ท่าศาลา อ.ปากพนัง อ.ทุ่งสง อ.จุฬาภรณ์ อ.ร่อนพิบูลย์ อ.ทุ่งใหญ่ อ.ฉวาง อ.พรหมคีรี อ.ถ้าพรธนา อ.ช้างกลาง อ.บางขัน และ อ.นาบอน

แนวโน้มและการคาดการณ์ (เวลา 06.00 น.)

คลองท่าดี

- สถานี X.200 บ้านวังไทร อ.ลานสกา จ.นครศรีธรรมราช ****สถานีโทรมาตรสูญหายไปกับกระแสน้ำ****

- สถานี X.203 บ้านนาป่า อ.เมือง จ.นครศรีธรรมราช มีระดับน้ำ 9.91 ม. ต่ำกว่าตลิ่ง -0.89 ม. (ตลิ่งสูง 10.80 ม.) ปริมาณน้ำ 21.30 ลบ.ม./วินาที (ความจุ 67.50 ลบ.ม./วินาที) **แนวโน้มลดลง**

- สถานี X.285 สนามหน้าเมือง อ.เมือง จ.นครศรีธรรมราช มีระดับน้ำ 1.93 ม. ต่ำกว่าตลิ่ง -1.27 ม. (ตลิ่งสูง 3.20 ม.) **แนวโน้มลดลง**

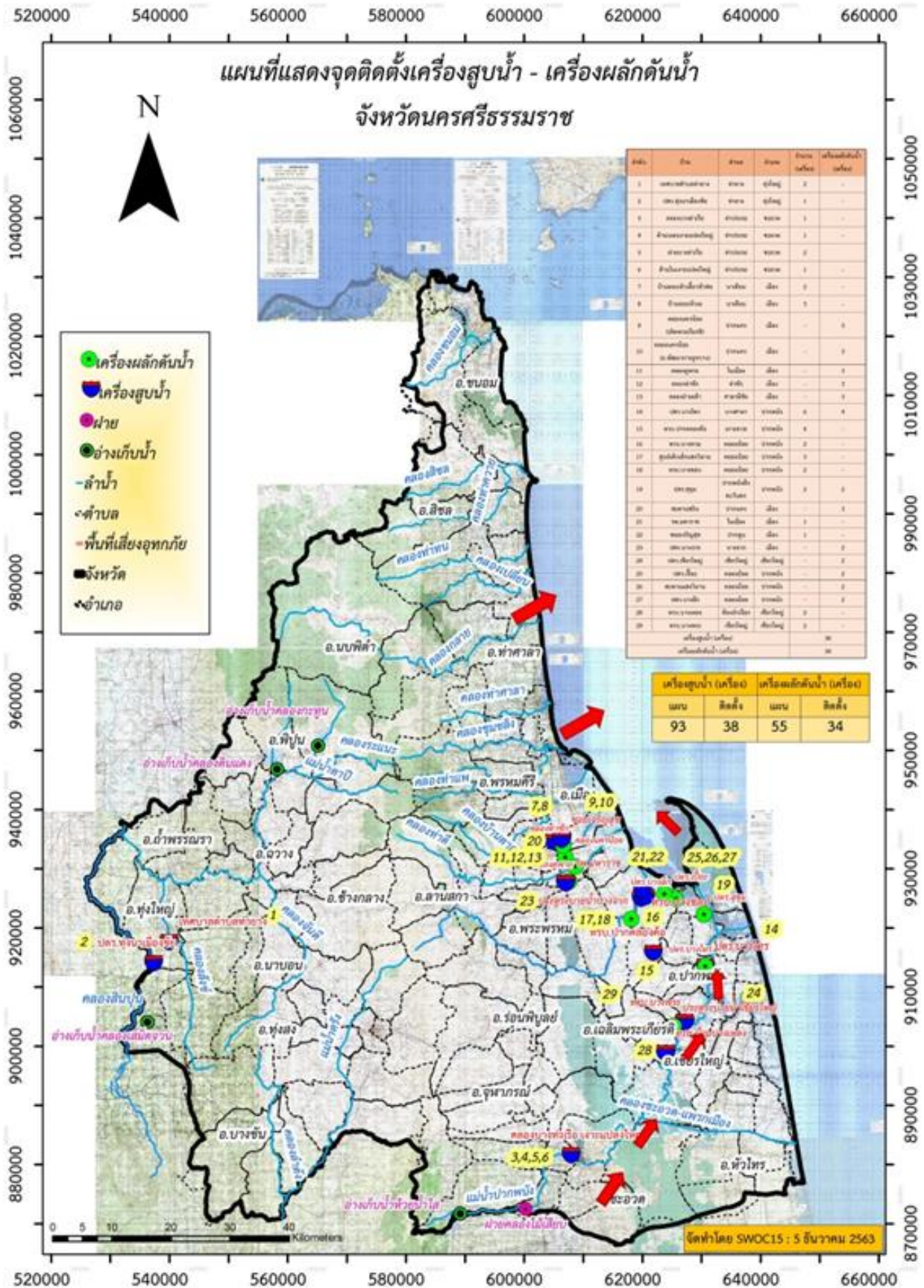
แม่น้ำตาปี

- สถานี X.195 บ้านท่าโพธิ์ อ.ฉวาง จ.นครศรีธรรมราช มีระดับน้ำ 34.15 ม. ต่ำกว่าตลิ่ง -3.85 ม. (ตลิ่งสูง 38.00 ม.) ปริมาณน้ำ 76.50 ลบ.ม./วินาที (ความจุ 357.00 ลบ.ม./วินาที) **แนวโน้มลดลง**

การให้ความช่วยเหลือ สำนักงานชลประทานที่ 15 ให้การช่วยเหลือดังนี้

- เครื่องสูบน้ำ จำนวน 46 เครื่อง แบ่งเป็น อ.เมือง 8 เครื่อง อ.ชะอวด 5 เครื่อง อ.ปากพนัง 26 เครื่อง อ.เชียรใหญ่ 4 เครื่อง และอ.ทุ่งใหญ่ 3 เครื่อง

- เครื่องผลักดันน้ำ จำนวน 44 เครื่อง แบ่งเป็นในเขตพื้นที่เทศบาลนครนครศรีธรรมราช อ.เมือง 20 เครื่อง อ.เชียรใหญ่ 2 เครื่อง และในเขต อ.ปากพนัง จำนวน 22 เครื่อง



2. จังหวัดสุราษฎร์ธานี

สาเหตุ เกิดฝนตกหนักในพื้นที่จังหวัดสุราษฎร์ธานี ส่งผลให้ระดับน้ำในลุ่มน้ำตาปีเพิ่มสูงขึ้น

สถานการณ์ปัจจุบัน มีพื้นที่ประสบอุทกภัยรวม 16 อำเภอ ได้แก่ อ.กาญจนดิษฐ์ อ.บ้านสาร อ.ดอนสัก อ.เวียงสระ อ.บ้านนาเดิม อ.บ้านตาขุน อ.ศรีรัฐนิคม อ.วิภาวดี อ.ท่าฉาง อ.พระแสง อ.เคียนซา อ.พุนพิน อ.ชัยบุรี อ.พนม อ.ท่าชนะ และ อ.ไชยา

แนวโน้มและการคาดการณ์ (เวลา 06.00 น.)

แม่น้ำตาปี

- สถานี X.37A บ้านย่านดินแดง อ.พระแสง จ.สุราษฎร์ธานี มีระดับน้ำ 11.70 ม. **เท่ากับระดับตลิ่ง** (ตลิ่งสูง 11.70 ม.) ปริมาณน้ำ 527.00 ลบ.ม./วินาที (ความจุ 357.00 ลบ.ม./วินาที) **แนวโน้มลดลง**

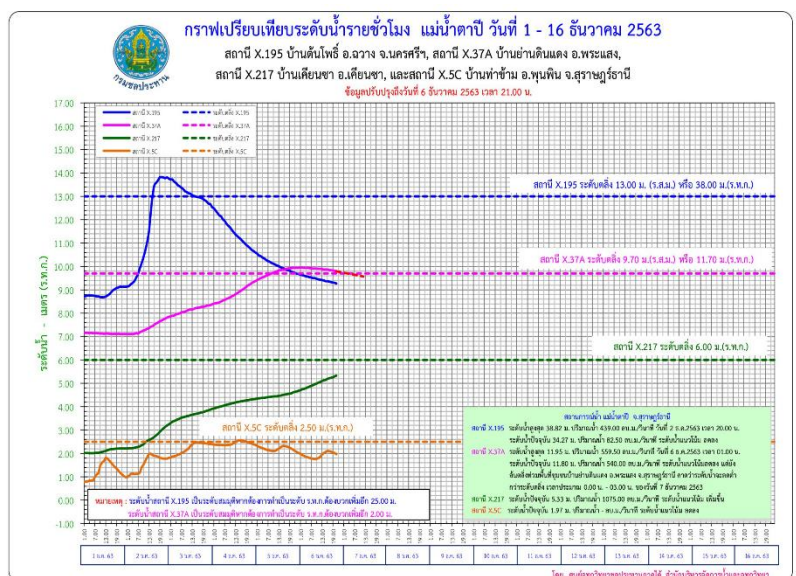
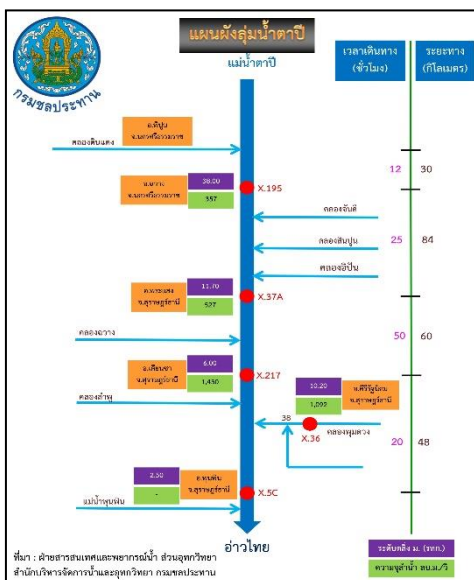
- สถานี X.217 บ้านเคียนซา อ.เคียนซา จ.สุราษฎร์ธานี มีระดับน้ำ 5.54 ม. ต่ำกว่าตลิ่ง -0.46 ม. (ตลิ่งสูง 6.00 ม.) ปริมาณน้ำ 1180.00 ลบ.ม./วินาที (ความจุ 1430.00 ลบ.ม./วินาที) **แนวโน้มเพิ่มขึ้น**

- สถานี X.5C บ้านท่าข้าม อ.พุนพิน จ.สุราษฎร์ธานี มีระดับน้ำ 1.63 ม. ต่ำกว่าตลิ่ง -0.87 ม. (ตลิ่งสูง 2.50 ม.) **แนวโน้มลดลง**

การให้ความช่วยเหลือ สำนักงานชลประทานที่ 15 ให้การช่วยเหลือ ดังนี้

- **ติดตั้งเครื่องสูบน้ำรวม** จำนวน 24 เครื่อง (ปตร.ไชยา และ ปตร.ท่าโพธิ์ อ.ไชยา 4 เครื่อง สะพานพุนพิน อ.พุนพิน 12 เครื่อง และ สะพานศรีวิชัย อ.เมือง 8 เครื่อง)

- **ติดตั้งเครื่องผลักดันน้ำรวม** จำนวน 26 เครื่อง (ปตร.คลองท่าโพธิ์ อ.ไชยา 4 เครื่อง ปตร.ไชยา อ.ไชยา 2 เครื่อง สะพานคลองพุนพิน อ.พุนพิน 12 เครื่อง และสะพานศรีวิชัย อ.เมือง 8 เครื่อง)



3. จังหวัดตรัง

สาเหตุ เนื่องด้วยเกิดฝนตกหนักถึงหนักมาก บริเวณติดกับเทือกเขาบรรทัด และบริเวณบ้านนาหาร อ.นาโยง จ.ตรัง ทำให้เกิดน้ำท่วมในหลายพื้นที่ของจังหวัดตรัง

สถานการณ์ปัจจุบัน มีพื้นที่ได้รับผลกระทบในพื้นที่ลุ่ม จำนวน 1 อำเภอ ได้แก่ อ.เมือง บริเวณ ต.บางรัก และ ต.หนองตรุด

แนวโน้มและการคาดการณ์ (เวลา 06.00 น.)

แม่น้ำตรัง

- สถานี X.233 บ้านไทร อ.ห้วยยอด จ.ตรัง ****สถานีโทรมาตรสูญหายไปกบกระแสน้ำ****

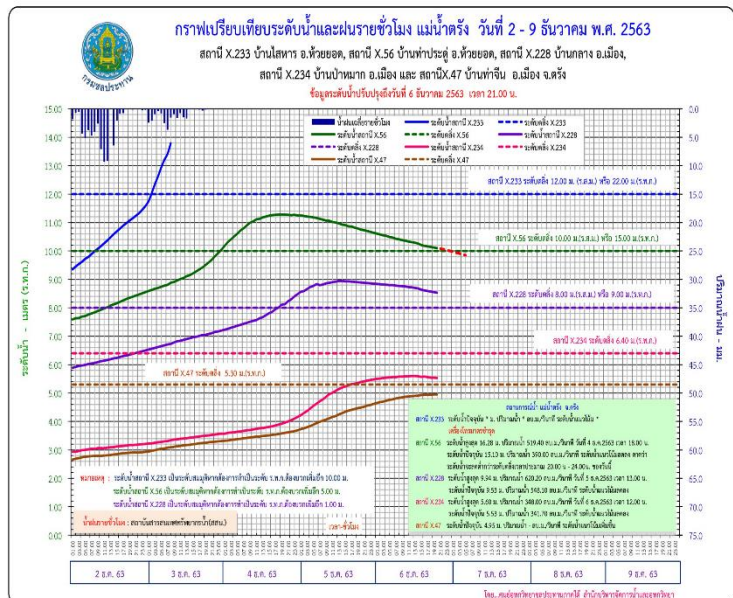
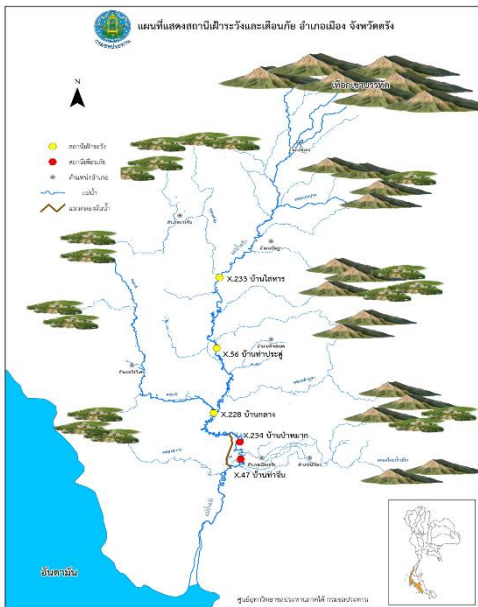
- สถานี X.56 บ้านท่าประดู่ อ.ห้วยยอด จ.ตรัง มีระดับน้ำ 14.90 ม. **สูงกว่าตลิ่ง +0.10 ม.** (ตลิ่งสูง 15.00 ม.) ปริมาณน้ำ 370.00 ลบ.ม./วินาที (ความจุ 380.00 ลบ.ม./วินาที) **แนวโน้มลดลง**

- สถานี X.228 บ้านกลาง อ.เมือง จ.ตรัง มีระดับน้ำ 9.33 ม. **สูงกว่าตลิ่ง +0.33 ม.** (ตลิ่งสูง 9.00 ม.) ปริมาณน้ำ 515.80 ลบ.ม./วินาที (ความจุ 463.00 ลบ.ม./วินาที) **แนวโน้มลดลง**

- สถานี X.234 บ้านป่าหมาก อ.เมือง จ.ตรัง มีระดับน้ำ 5.40 ม. **ต่ำกว่าตลิ่ง -1.00 ม.** (ตลิ่งสูง 6.40 ม.) ปริมาณน้ำ 330.00 ลบ.ม./วินาที (ความจุ 426.00 ลบ.ม./วินาที) **แนวโน้มลดลง**

- สถานี X.47 บ้านท่าจีน อ.เมือง จ.ตรัง มีระดับน้ำ 4.92 ม. **สูงกว่าตลิ่ง -0.62 ม.** (ตลิ่งสูง 4.30 ม.) **แนวโน้มเพิ่มขึ้น**

การให้ความช่วยเหลือ ติดตั้งเครื่องสูบน้ำ 23 เครื่อง



4. จังหวัดนราธิวาส

สาเหตุ เนื่องด้วยเกิดฝนตกหนัก ถึงหนักมากและยังคงตกอย่างต่อเนื่องในพื้นที่จังหวัดนราธิวาส

สถานการณ์ปัจจุบัน มีพื้นที่ได้รับผลกระทบจำนวน 1 อำเภอ ได้แก่ อำเภอสุไหงโก-ลก บริเวณท่าเรือยบบริเวณท่าประปา และชุมชนสะพานลันตู เทศบาลเมืองสุไหงโก-ลก

แนวโน้มและการคาดการณ์ (เวลา 06.00 น.)

- สถานี X.274 บ้านบูเกะตา อ.แว้ง จ.นราธิวาส มีระดับน้ำ 19.42 ม. **ต่ำกว่าตลิ่ง -4.76 ม.** (ตลิ่งสูง 24.18 ม.) ปริมาณน้ำ 22.50 ลบ.ม./วินาที (ความจุ 362.80 ลบ.ม./วินาที) **แนวโน้มลดลง**

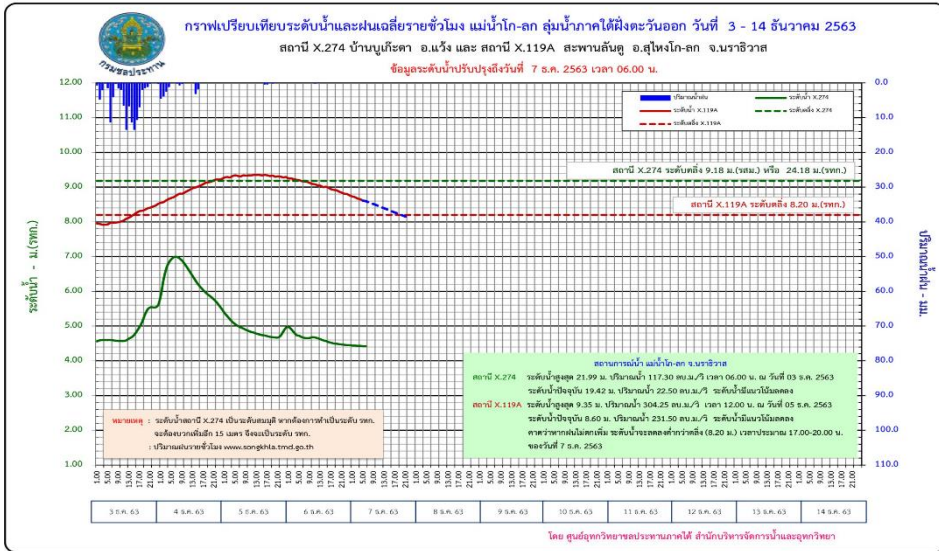
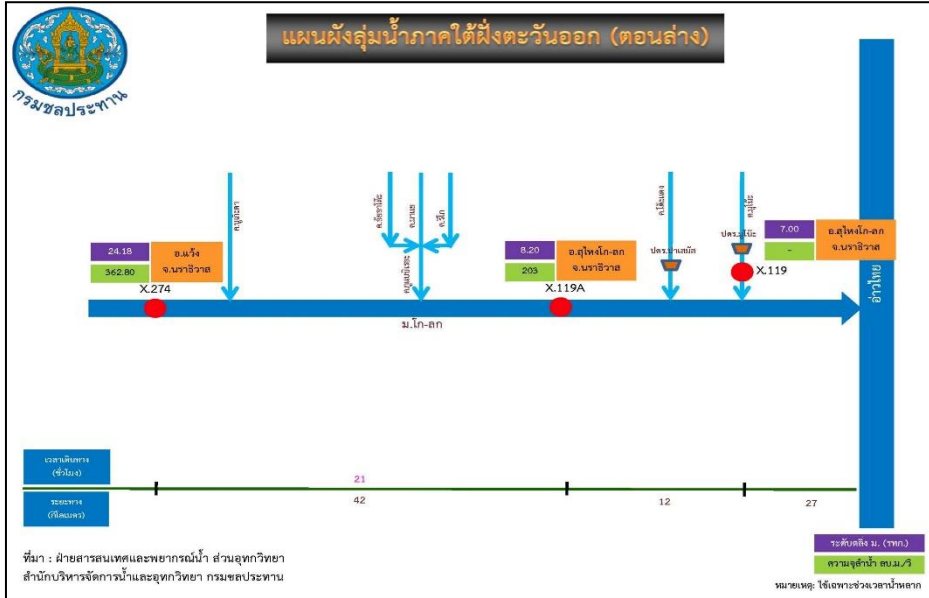
- สถานี X.119A สะพานลันตู อ.สุไหงโก-ลก จ.นราธิวาส มีระดับน้ำ 8.55 ม. **สูงกว่าตลิ่ง +0.35 ม.** (ตลิ่งสูง 8.20 ม.) ปริมาณน้ำ 227.50 ลบ.ม./วินาที (ความจุ 203.00 ลบ.ม./วินาที) **แนวโน้มลดลง**

การให้ความช่วยเหลือ โครงการชลประทานนราธิวาส ช่วยเหลือในพื้นที่ ดังนี้

- เครื่องสูบน้ำรวม 11 เครื่อง (อ.เมือง 6 เครื่อง อ.ตากใบ 3 เครื่อง และ อ.สุไหงปาดี 2 เครื่อง)

- เครื่องผลักดันน้ำ จำนวน 8 เครื่อง (บริเวณ อ.สุไหงปาดี 4 เครื่อง และ อ.ตากใบ 4 เครื่อง)

- เครื่องสูบน้ำแบบ Hydro flow จำนวน 9 เครื่อง (บริเวณ ทรบ.คลองลาน ปตร.ปีเหล็ง 1, 5 และ บ้านโคกสะตอ อ.สุไหงปาดี)

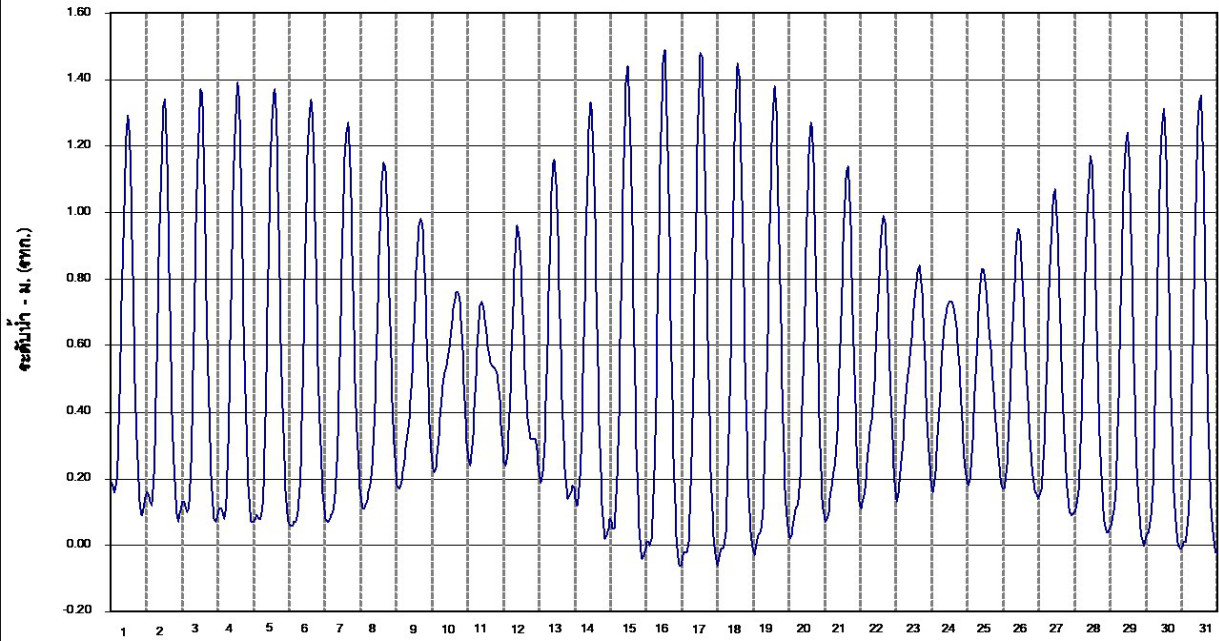


สรุปการให้ความช่วยเหลือพื้นที่ประสบอุทกภัยภาคใต้ ปี 2563

การให้ความช่วยเหลืออุทกภัย (พื้นที่ภาคใต้) ปี 2563 กรมชลประทาน							
ที่	จังหวัด	สขป.	อำเภอที่ได้รับผลกระทบ	การช่วยเหลือ			
				เครื่องสูบน้ำ (เครื่อง)	เครื่องผลักดันน้ำ (เครื่อง)	Hydro Flow (เครื่อง)	
1	นครศรีธรรมราช	15	18	46	44	-	
2	สุราษฎร์ธานี	15	16	24	26	-	
3	ตรัง	16	1	23	-	-	
4	นครราชสีมา	17	1	11	8	9	
รวมการช่วยเหลือ			36	104	78	9	

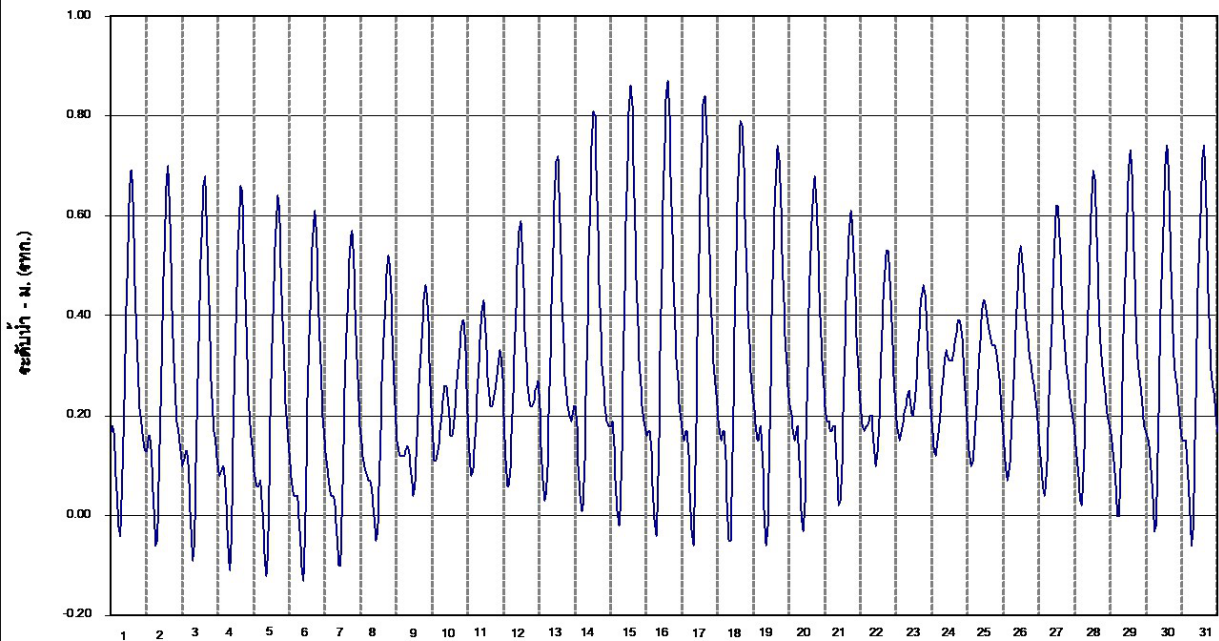
ข้อมูล ณ วันที่ 7 ธันวาคม 2563 เวลา 07.00 น.

ระดับน้ำพยากรณ์รายชั่วโมงที่เกาะสมุย (สุราษฎร์ธานี) วันที่ 1 - 31 ธันวาคม 2563



ที่มาข้อมูล : กรมอุทกศาสตร์ กองทัพเรือ

ระดับน้ำพยากรณ์รายชั่วโมงที่ปากน้ำปากพอง (นครศรีธรรมราช) วันที่ 1 - 31 ธันวาคม 2563



ที่มาข้อมูล : กรมอุทกศาสตร์ กองทัพเรือ

