



สถานการณ์อุทกภัย

จังหวัดนครศรีธรรมราช สุราษฎร์ธานี และนราธิวาส
(จังหวัดพ้ทลุงเข้าสู่ภาวะปกติ)

กรมชลประทาน

ข้อมูล วันที่ 18 ธันวาคม 2561

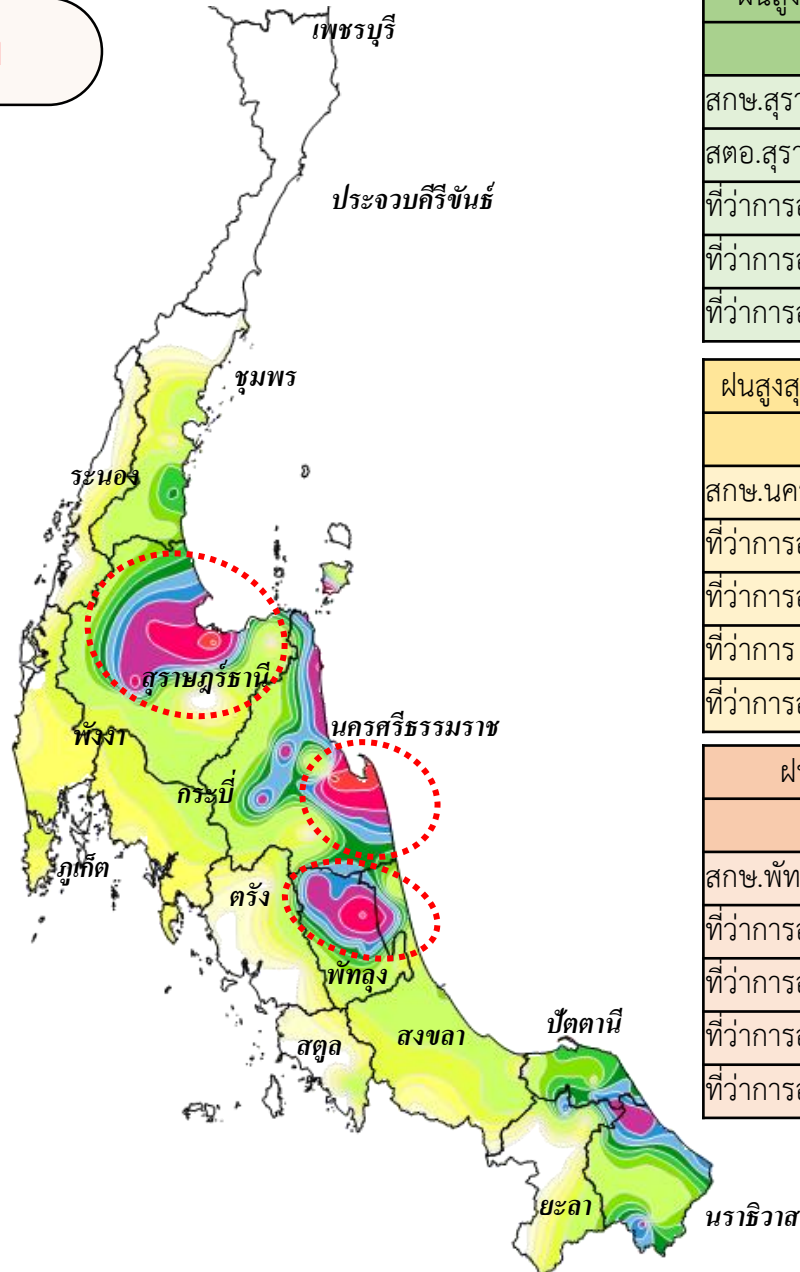




ประกาศกรมอุตุนิยมวิทยา

“ฝนตกหนัก คลื่นลมแรงบริเวณภาคใต้ (มีผลกระทบจนถึงวันที่ 17 ธันวาคม 2561)”

ฝนตกหนักและคลื่นลมแรงบริเวณภาคใต้
มรสุมตะวันออกเฉียงเหนือที่พัดปกคลุมอ่าว
ไทยและภาคใต้มีกำลังแรง ส่งผลให้ภาคใต้
ยังคงมีฝนตกต่อเนื่องและมีฝนตกหนักบางแห่ง
ขอให้ประชาชนบริเวณดังกล่าวระวังอันตราย
จากฝนตกหนักและฝนตกสะสม ที่อาจทำให้
เกิดน้ำท่วมฉับพลันและน้ำป่าไหลหลากได้ใน
ระยะนี้ ในช่วงวันที่ 15-17 ธันวาคม 2561
บริเวณจังหวัด ชุมพร สุราษฎร์ธานี
นครศรีธรรมราช สงขลา พัทลุง ปัตตานี ยะลา
และนราธิวาส



ฝนสูงสุด 5 ลำดับ จ.สุราษฎร์ธานี	
สถานี	ฝน (มม.)
สภข.สุราษฎร์ธานี	209.5
สตอ.สุราษฎร์ธานี	196.2
ที่ว่าการอำเภอพุนพิน	170.0
ที่ว่าการอำเภอเมือง	146.0
ที่ว่าการอำเภอบ้านตาขุน	140.0

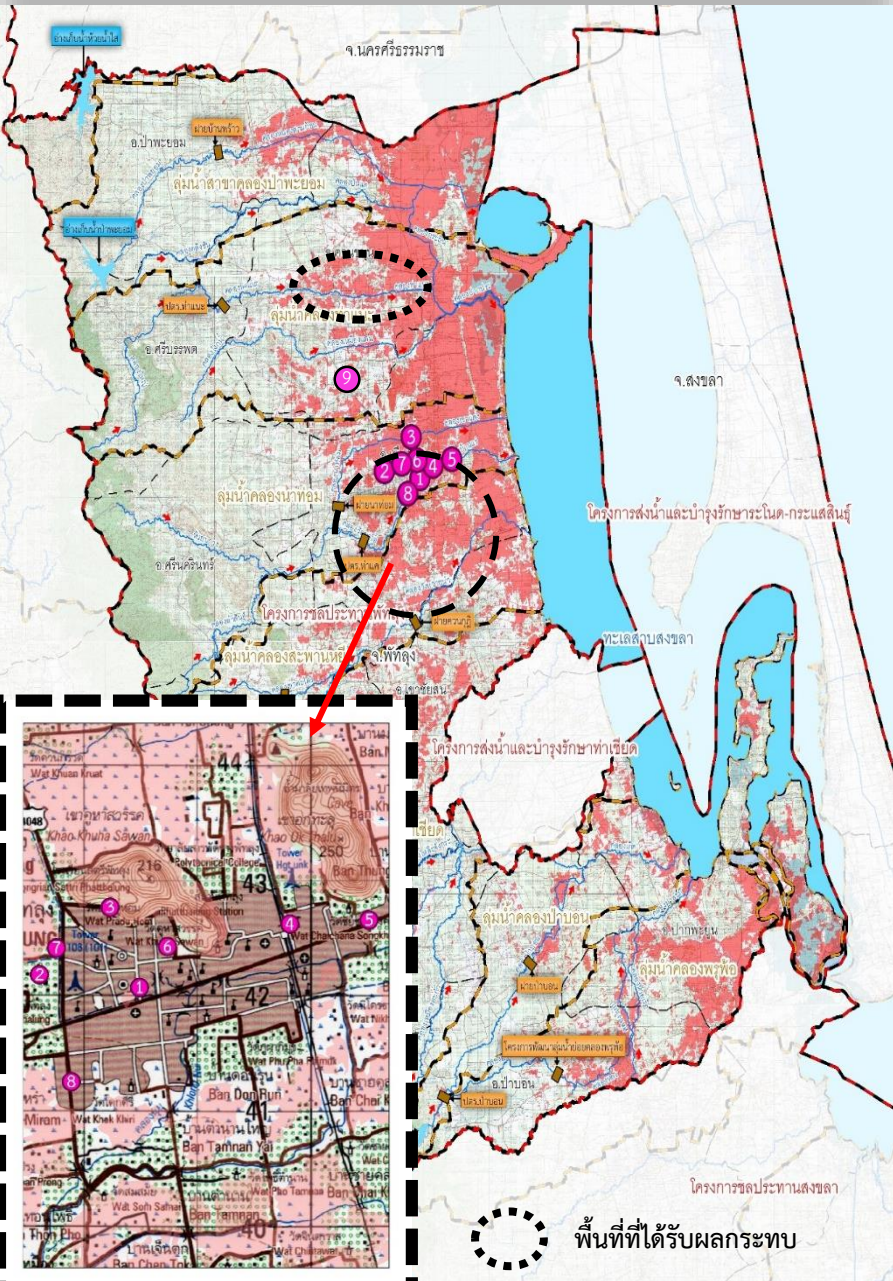
ฝนสูงสุด 5 ลำดับ จ.นครศรีธรรมราช	
สถานี	ฝน (มม.)
สภข.นครศรีธรรมราช	211.5
ที่ว่าการอำเภอปากพนัง	186.0
ที่ว่าการอำเภอสิชล	127.5
ที่ว่าการ กิ่ง อ.ถ้าพรธรรมา	120.5
ที่ว่าการอำเภอท่าศาลา	115.0

ฝนสูงสุด 5 ลำดับ จ.พัทลุง	
สถานี	ฝน (มม.)
สภข.พัทลุง	211.5
ที่ว่าการอำเภอเมืองพัทลุง	186.0
ที่ว่าการอำเภอศรีบรรพต	127.5
ที่ว่าการอำเภอป่าพะยอม	120.5
ที่ว่าการอำเภอบางแก้ว	95.8



สถานการณ์อุทกภัยจังหวัดพัทลุง

ข้อมูล ณ วันที่ 18 ธันวาคม 2561



1. สาเหตุการเกิดอุทกภัย

เนื่องจากมรสุมตะวันออกเฉียงเหนือกำลังแรงพัดปกคลุมอ่าวไทยและภาคใต้ ทำให้มีฝนตกในพื้นที่จังหวัดพัทลุง ส่งผลให้มีน้ำท่วมขังในพื้นที่

2. สถานการณ์ปัจจุบัน

มีพื้นที่ได้รับผลกระทบรวม 1 อำเภอ ได้แก่ อ.ควนขนุน บริเวณหน้าตลาดเทศบาล ควนขนุน **ปัจจุบันสถานการณ์เข้าสู่ภาวะปกติ**

3. แนวโน้มและการคาดการณ์

ระดับน้ำเริ่มลดลง อยู่ในเกณฑ์ปกติ

การให้ความช่วยเหลือ

เครื่องสูบน้ำ จำนวน 5 เครื่อง (เดินเครื่อง จำนวน 18 เครื่อง)

- เขตเทศบาลเมืองพัทลุง จำนวน 3 เครื่อง (เดินเครื่อง 3 เครื่อง)
- เขตเทศบาลควนขนุน จำนวน 2 เครื่อง

เครื่องผลักดันน้ำ จำนวน 10 เครื่อง (เดินเครื่อง จำนวน 4 เครื่อง)

- คลองปากประ ตำบลพนางตุง จำนวน 10 เครื่อง



พื้นที่ที่ได้รับผลกระทบ



กรมชลประทาน

