



สถานการณ์อุทกภัย

จังหวัดสุราษฎร์ธานี นครศรีธรรมราช และนราธิวาส

กรมชลประทาน

ข้อมูล วันที่ 18 ธันวาคม 2561

เวลา 15.00 น.

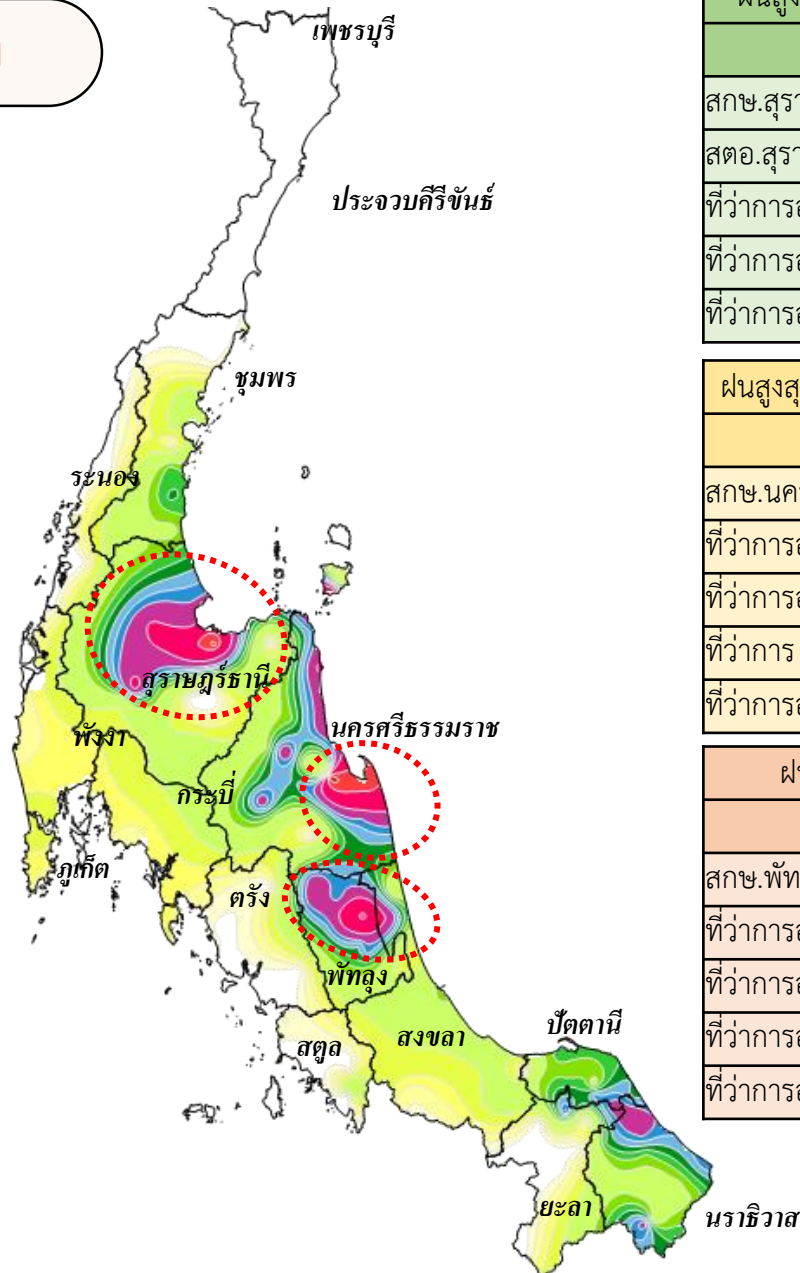




ประกาศกรมอุตุนิยมวิทยา

“ฝนตกหนัก คลื่นลมแรงบริเวณภาคใต้ (มีผลกระทบจนถึงวันที่ 17 ธันวาคม 2561)”

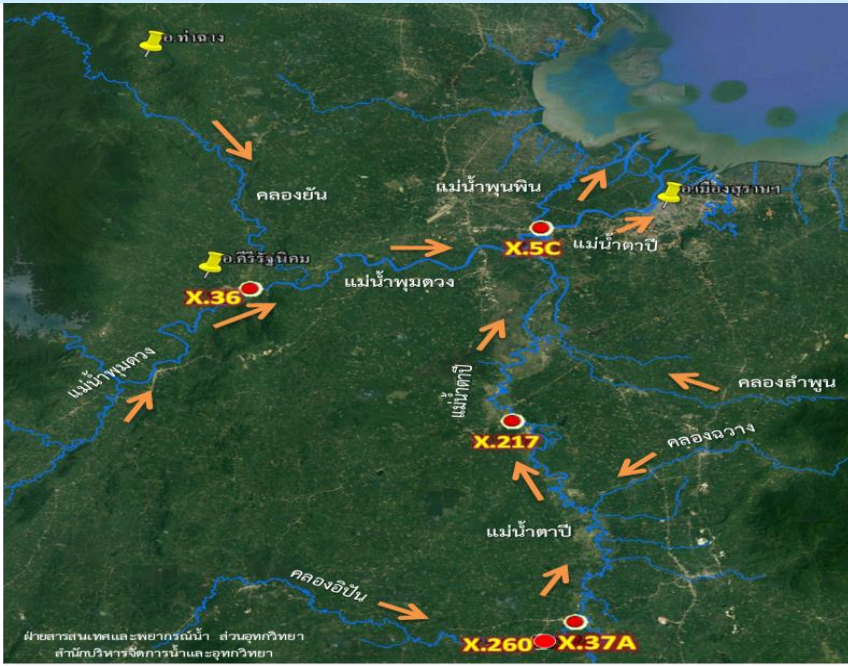
ฝนตกหนักและคลื่นลมแรงบริเวณภาคใต้
มรสุมตะวันออกเฉียงเหนือที่พัดปกคลุมอ่าว
ไทยและภาคใต้มีกำลังแรง ส่งผลให้ภาคใต้
ยังคงมีฝนตกต่อเนื่องและมีฝนตกหนักบางแห่ง
ขอให้ประชาชนบริเวณดังกล่าวระวังอันตราย
จากฝนตกหนักและฝนตกสะสม ที่อาจทำให้
เกิดน้ำท่วมฉับพลันและน้ำป่าไหลหลากได้ใน
ระยะนี้ ในช่วงวันที่ 15-17 ธันวาคม 2561
บริเวณจังหวัดชุมพร สุราษฎร์ธานี
นครศรีธรรมราช สงขลา พัทลุง ปัตตานี ยะลา
และนราธิวาส



ฝนสูงสุด 5 ลำดับ จ.สุราษฎร์ธานี	
สถานี	ฝน (มม.)
สภข.สุราษฎร์ธานี	209.5
สตอ.สุราษฎร์ธานี	196.2
ที่ว่าการอำเภอพุนพิน	170.0
ที่ว่าการอำเภอเมือง	146.0
ที่ว่าการอำเภอบ้านตาขุน	140.0

ฝนสูงสุด 5 ลำดับ จ.นครศรีธรรมราช	
สถานี	ฝน (มม.)
สภข.นครศรีธรรมราช	211.5
ที่ว่าการอำเภอปากพนัง	186.0
ที่ว่าการอำเภอสิชล	127.5
ที่ว่าการ กิ่ง อ.ถ้าพรธมรา	120.5
ที่ว่าการอำเภอท่าศาลา	115.0

ฝนสูงสุด 5 ลำดับ จ.พัทลุง	
สถานี	ฝน (มม.)
สภข.พัทลุง	211.5
ที่ว่าการอำเภอเมืองพัทลุง	186.0
ที่ว่าการอำเภอศรีบรรพต	127.5
ที่ว่าการอำเภอป่าพะยอม	120.5
ที่ว่าการอำเภอบางแก้ว	95.8



1.สาเหตุการเกิดอุทกภัย

เกิดฝนตกหนักในพื้นที่จังหวัดสุราษฎร์ธานี เนื่องจากมรสุมตะวันออกเฉียงเหนือกำลังแรงพัดปกคลุมอ่าวไทยและภาคใต้ ปัจจุบันมีฝนสะสม 24 ชั่วโมงย้อนหลัง อ.กาญจนดิษฐ์ วัดได้ 203.00 มม.

2.สถานการณ์อุทกภัย

มีพื้นที่ท่วมขังในพื้นที่ลุ่มต่ำในบริเวณพื้นที่ 4 อำเภอได้แก่ อ.ดอนสัก อ.ท่าฉาง อ.ไชยา และ อ.กาญจนดิษฐ์

3.แนวโน้มและการคาดการณ์

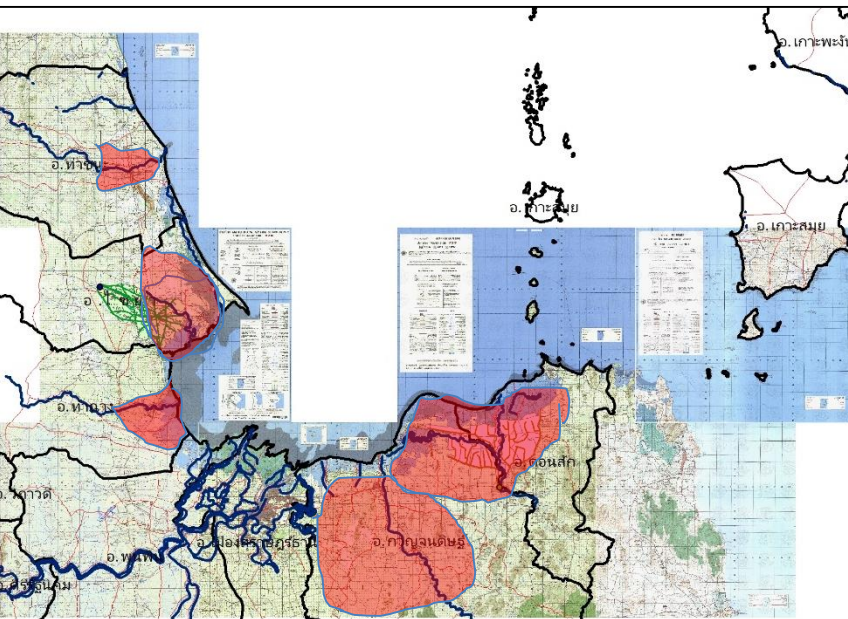
ปัจจุบันยังมีฝนตกในพื้นที่ คาดว่าสถานการณ์จะเข้าสู่ภาวะปกติ 2 - 3 วัน

ปริมาณน้ำท่าลุ่มน้ำตาปี (เวลา 15.00 น.)

- สถานี X.37A อ.พระแสง ปริมาณน้ำ 293.30 ลบ.ม./วิ ต่ำกว่าตลิ่ง 2.11 ม. **แนวโน้มเพิ่มขึ้น**
- สถานี X.217 อ.เคียนซา ปริมาณน้ำ 198.00 ลบ.ม./วิ ต่ำกว่าตลิ่ง 3.84 ม. **แนวโน้มเพิ่มขึ้น**
- สถานี X.36 อ.คีรีรัฐนิคม ปริมาณน้ำ 89.00 ลบ.ม./วิ ต่ำกว่าตลิ่ง 7.90 ม. **แนวโน้มลดลง**
- สถานี X.5C อ.พุนพิน ระดับน้ำ +1.28 ม.รทก. ต่ำกว่าตลิ่ง 1.22 ม. **แนวโน้มลดลง** (ระดับได้รับอิทธิพลน้ำทะเล)

4.การบริหารจัดการน้ำและช่วยเหลือ

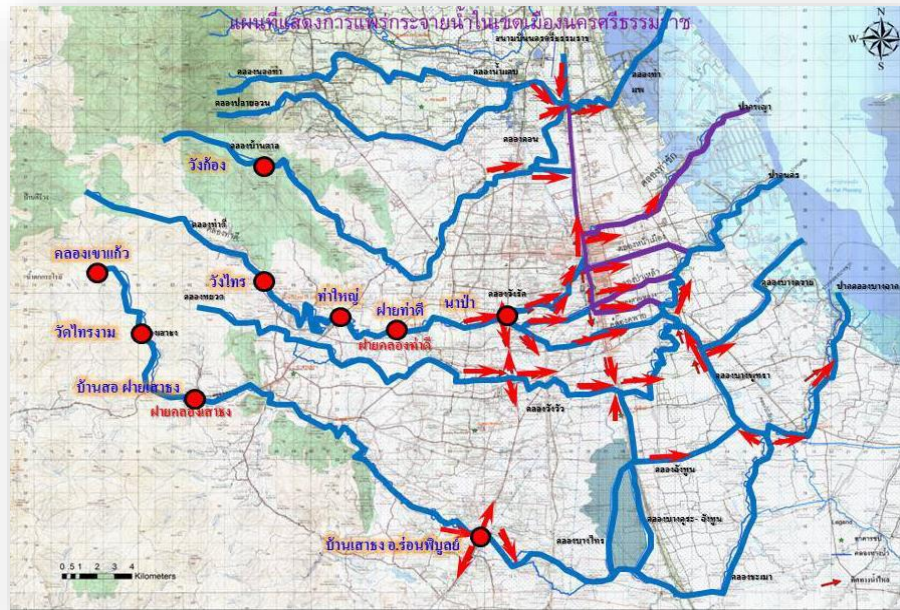
ได้ติดตั้งเครื่องสูบน้ำ ขนาด 12” จำนวน 2 เครื่อง และเครื่องผลักดันน้ำ จำนวน 8 เครื่อง





สถานการณ์อุทกภัยจังหวัดนครศรีธรรมราช

ข้อมูล ณ วันที่ 18 ธันวาคม 2561



1. สาเหตุการเกิดอุทกภัย

เกิดฝนตกหนักในพื้นที่จังหวัดนครศรีธรรมราช เนื่องจากมรสุมตะวันออกเฉียงเหนือกำลังแรงพัดปกคลุมอ่าวไทยและภาคใต้ ทำให้มีปริมาณฝนสะสม 3 วัน วัดได้ 356.2 มม.(สถานีท่าดี)

2. สถานการณ์ปัจจุบัน

ระดับน้ำท่วมขังในเขตเทศบาล ปัจจุบันน้ำแห้งแล้ว สำหรับซอยต่างๆ ที่อยู่ระหว่างถนนพัฒนาการคูขวาง และถนนราชดำเนิน ยังคงมีน้ำท่วมขังเล็กน้อย **คาดว่าสถานการณ์จะเข้าสู่สภาวะปกติภายในเย็นวันนี้**

3. แนวโน้มและการคาดการณ์ (เวลา 15.00 น.) คลองท่าดี

- สถานี X.200 บ้านวังไทร อ.ลานสกา ระดับน้ำ +32.15 ม. ปริมาณน้ำ 31.00 ลบ.ม./วิ ต่ำกว่าตลิ่ง 1.75 เมตร **ระดับน้ำลดลงอย่างต่อเนื่อง**
- สถานี X.203 บ้านนาป่า อ.เมือง ระดับน้ำ +10.48 ม. ปริมาณน้ำ 44.80 ลบ.ม./วิ ต่ำกว่าตลิ่ง 0.32 เมตร **ระดับน้ำลดลงอย่างต่อเนื่อง**

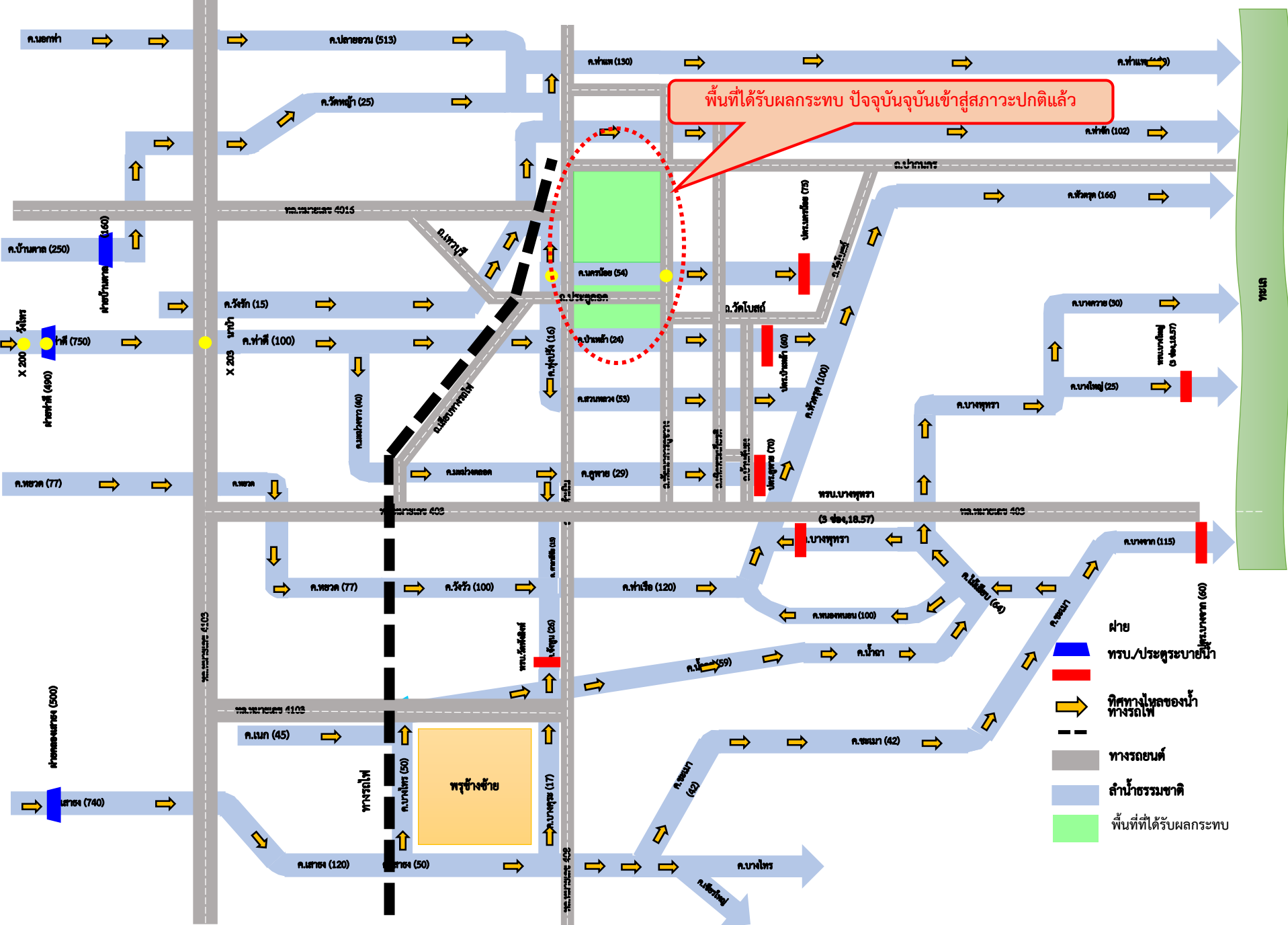
4. การบริหารจัดการน้ำและให้ความช่วยเหลือ

ติดตั้งเครื่องสูบน้ำ จำนวน 15 เครื่อง และเครื่องผลักดันน้ำ จำนวน 18 เครื่อง(เพิ่มจากเดิม 8 เครื่อง) ดังนี้

- จุดที่ 1 บริเวณสี่แยกพัฒนาการคูขวาง ขนาด 12 นิ้ว จำนวน 2 เครื่อง
- จุดที่ 2 บริเวณซอยสวัสดิรักษา ขนาด 12 นิ้ว จำนวน 2 เครื่อง
- จุดที่ 3 บริเวณคลองป่าเหล่า ขนาด 12 นิ้ว จำนวน 2 เครื่อง
- จุดที่ 4 บริเวณสนามบิน ขนาด 12 นิ้ว จำนวน 1 เครื่อง , ขนาด 30 นิ้ว จำนวน 1 เครื่อง พร้อมทั้งชุดลอกคลองธรรมชาติรอบสนามบิน
- จุดที่ 5 บริเวณสวนสมเด็จพระเจ้า 84 ขนาด 12 นิ้ว จำนวน 4 เครื่อง
- จุดที่ 6 บริเวณคลองนครน้อย (ถนนพัฒนาการคูขวาง) 12 นิ้ว จำนวน 3 เครื่อง และเครื่องผลักดันน้ำ จำนวน 4 เครื่อง
- จุดที่ 7 บริเวณคลองนครน้อย (ถนนเทิดพระเกียรติ) เครื่องผลักดันน้ำ 8 เครื่อง
- จุดที่ 8 บริเวณคลองท่าซึก เครื่องผลักดันน้ำ จำนวน 6 เครื่อง
- จุดที่ 9 บริเวณคลองคูพายเครื่องผลักดันน้ำจำนวน 4 เครื่อง



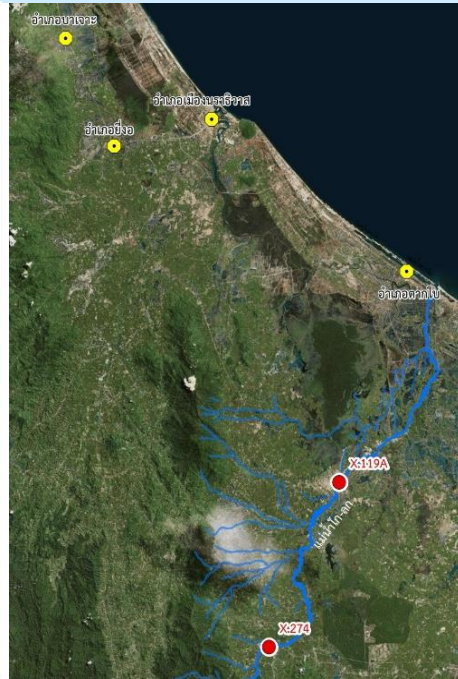
แผนที่แสดงพื้นที่น้ำท่วม โครงการส่งน้ำและบำรุงรักษานครศรีธรรมราช





สถานการณ์อุทกภัยจังหวัดนครราชสีมา

ข้อมูล ณ วันที่ 18 ธันวาคม 2561



1.สาเหตุการเกิดอุทกภัย

เกิดฝนตกหนักในพื้นที่จังหวัดนครราชสีมา เนื่องจากมรสุมตะวันออกเฉียงเหนือกำลังแรงพัดปกคลุมอ่าวไทยและภาคใต้ ปัจจุบันมีฝนสะสม 24 ชั่วโมงย้อนหลัง บริเวณสนามบินนครราชสีมา วัดได้ 110.80 มม.

2.สถานการณ์ปัจจุบัน

ลุ่มน้ำโก-ลก มีน้ำล้นตลิ่ง เข้าท่วมพื้นที่ลุ่มต่ำ บริเวณชุมชนโรงเรือย และท่าเรือนอกคันกันน้ำริมตลิ่ง ระดับน้ำลดลงอย่างช้าๆ

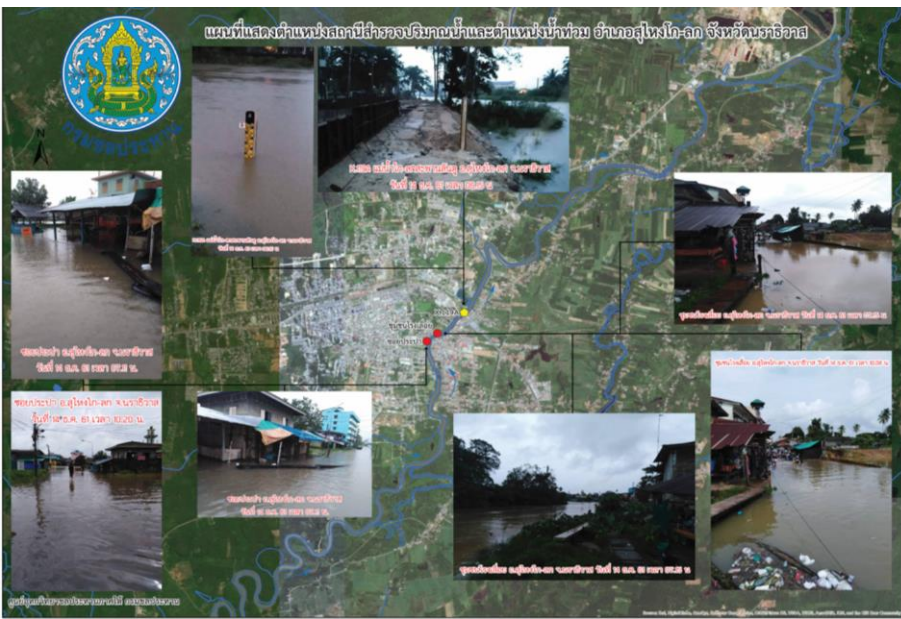
3.แนวโน้มและการคาดการณ์ (เวลา 15.00 น.)

ลุ่มน้ำโก-ลก

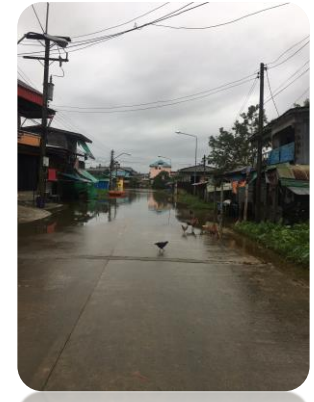
- สถานี X.119A บริเวณสะพานล้นตู่ อ.สุไหโง-ลก ระดับน้ำ +8.35 ม. ปริมาณน้ำ 228.50 ลบ.ม./วิ สูงกว่าตลิ่ง 0.15 ม. ระดับน้ำลดลงอย่างช้าๆ คาดว่าระดับน้ำจะลดลงเสมอตลิ่งภายในวันที่ 19 ธ.ค.61

4.การบริหารจัดการน้ำและช่วยเหลือ

การจัดการในพื้นที่ กรมชลประทานได้ดำเนินการ เดินเครื่องสูบน้ำด้วยไฟฟ้า จำนวน 9 เครื่อง บริเวณคันกันน้ำแม่น้ำโก-ลก เพื่อสูบน้ำพร่องน้ำ และยังคงเฝ้าติดตามสถานการณ์น้ำอย่างใกล้ชิดตลอด 24 ชั่วโมง



ทำโรงเลี้ยง



ท่าประปา



กรมชลประทาน

