



สถานการณ์อุทกภัย

จังหวัดสุราษฎร์ธานี นครศรีธรรมราช พัทลุง และตรัง

กรมชลประทาน

ข้อมูล วันที่ 20 ธันวาคม 2561

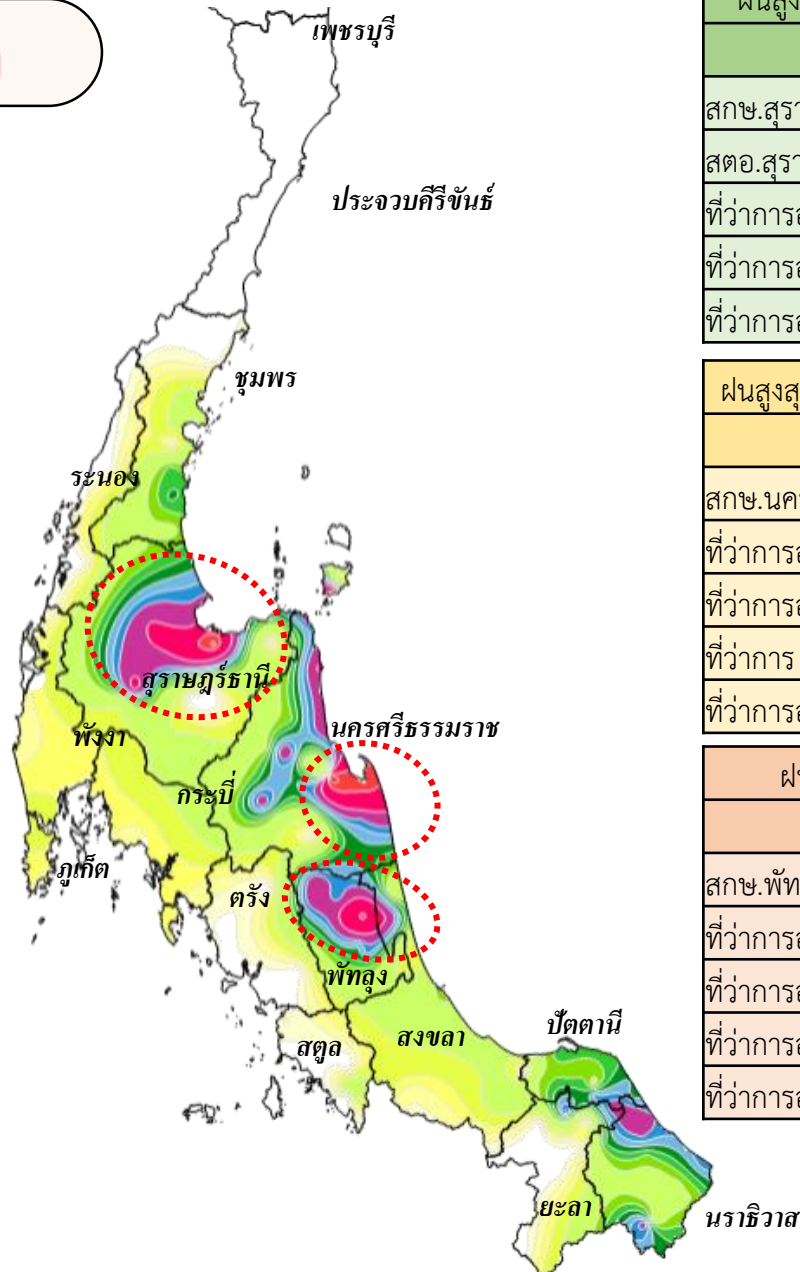
เวลา 07.00 น.



ประกาศกรมอุตุนิยมวิทยา

“ฝนตกหนัก คลื่นลมแรงบริเวณภาคใต้ (มีผลกระทบจนถึงวันที่ 17 ธันวาคม 2561)”

ฝนตกหนักและคลื่นลมแรงบริเวณภาคใต้ มรสุมตะวันออกเฉียงเหนือที่พัดปกคลุมอ่าวไทยและภาคใต้มีกำลังแรง ส่งผลให้ภาคใต้ ยังคงมีฝนตกต่อเนื่องและมีฝนตกหนักบางแห่ง ขอให้ประชาชนบริเวณดังกล่าวระวังอันตราย จากฝนตกหนักและฝนตกสะสม ที่อาจทำให้เกิดน้ำท่วมฉับพลันและน้ำป่าไหลหลากได้ใน ระยะเวลา นี้ ในช่วงวันที่ 15-17 ธันวาคม 2561 บริเวณจังหวัด ชุมพร สุราษฎร์ธานี นครศรีธรรมราช สงขลา พัทลุง ปัตตานี ยะลา และนราธิวาส



ฝนสูงสุด 5 ลำดับ จ.สุราษฎร์ธานี	
สถานี	ฝน (มม.)
สภข.สุราษฎร์ธานี	209.5
สตอ.สุราษฎร์ธานี	196.2
ที่ว่าการอำเภอพุนพิน	170.0
ที่ว่าการอำเภอเมือง	146.0
ที่ว่าการอำเภอบ้านตาขุน	140.0

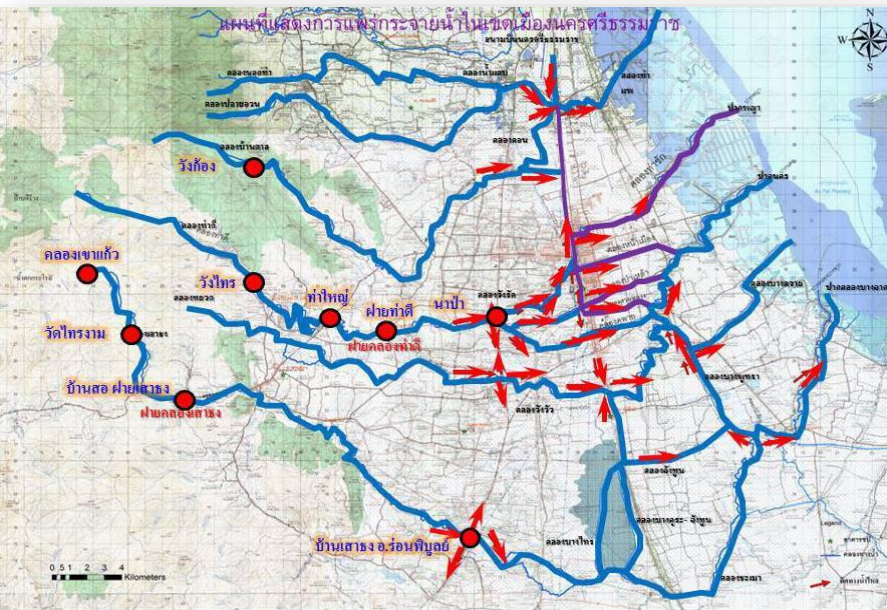
ฝนสูงสุด 5 ลำดับ จ.นครศรีธรรมราช	
สถานี	ฝน (มม.)
สภข.นครศรีธรรมราช	211.5
ที่ว่าการอำเภอปากพนัง	186.0
ที่ว่าการอำเภอสิชล	127.5
ที่ว่าการ กิ่ง อ.ถ้าพรธรรมา	120.5
ที่ว่าการอำเภอท่าศาลา	115.0

ฝนสูงสุด 5 ลำดับ จ.พัทลุง	
สถานี	ฝน (มม.)
สภข.พัทลุง	211.5
ที่ว่าการอำเภอเมืองพัทลุง	186.0
ที่ว่าการอำเภอศรีบรรพต	127.5
ที่ว่าการอำเภอป่าพะยอม	120.5
ที่ว่าการอำเภอบางแก้ว	95.8



สถานการณ์อุทกภัยจังหวัดนครศรีธรรมราช

ข้อมูล ณ วันที่ 20 ธันวาคม 2561



1.สาเหตุการเกิดอุทกภัย

เกิดฝนตกหนักในพื้นที่เนื่องจากมรสุมตะวันออกเฉียงเหนือกำลังแรงพัดปกคลุมอ่าวไทยและภาคใต้ ทำให้มีปริมาณฝนสะสม 3 วัน สูงสุดวัดได้ 356.2 มม.(สถานีท่าดี)

2. สถานการณ์ปัจจุบัน

ปัจจุบันระดับน้ำที่ท่วมขังได้ลดลงเข้าสู่ภาวะปกติ รวมถึงถนนสายซอยต่างๆ รถยนต์สามารถสัญจรไป-มา ได้โดยสะดวก สถานการณ์ได้กลับเข้าสู่ภาวะปกติ ส่วนในพื้นที่รอบนอก ในพื้นที่ลุ่มต่ำ ยังคงมีน้ำท่วมขังอยู่บ้าง ทั้งนี้ยังคงเร่งสูบน้ำเพื่อเร่งระบายน้ำลงสู่ลำคลองสายหลักต่อไปสถานการณ์โดยรวมเริ่มคลี่คลาย

3. แนวโน้มและการคาดการณ์ (เวลา 06.00 น.) **คลองท่าดี**

- สถานี X.200 บ้านวังไทร อ.ลานสกา ระดับน้ำ +32.16 ม. ปริมาณน้ำ 31.60 ลบ.ม./วิ ต่ำกว่าตลิ่ง 1.74 เมตร **ระดับน้ำลดลง**
- สถานี X.203 บ้านนาป่า อ.เมือง ระดับน้ำ +10.59 ม. ปริมาณน้ำ 50.00 ลบ.ม./วิ ต่ำกว่าตลิ่ง 0.21 เมตร **ระดับน้ำลดลง**

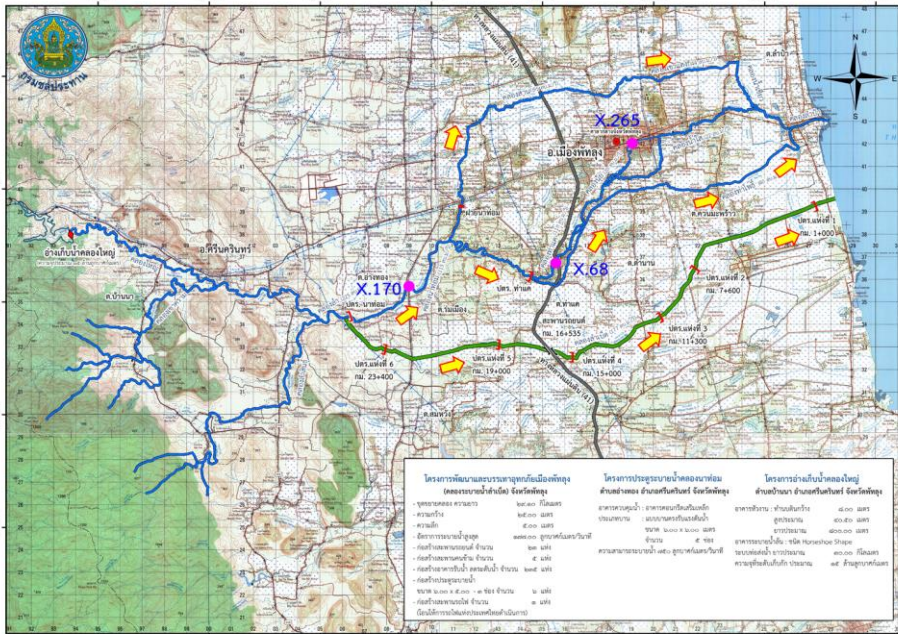
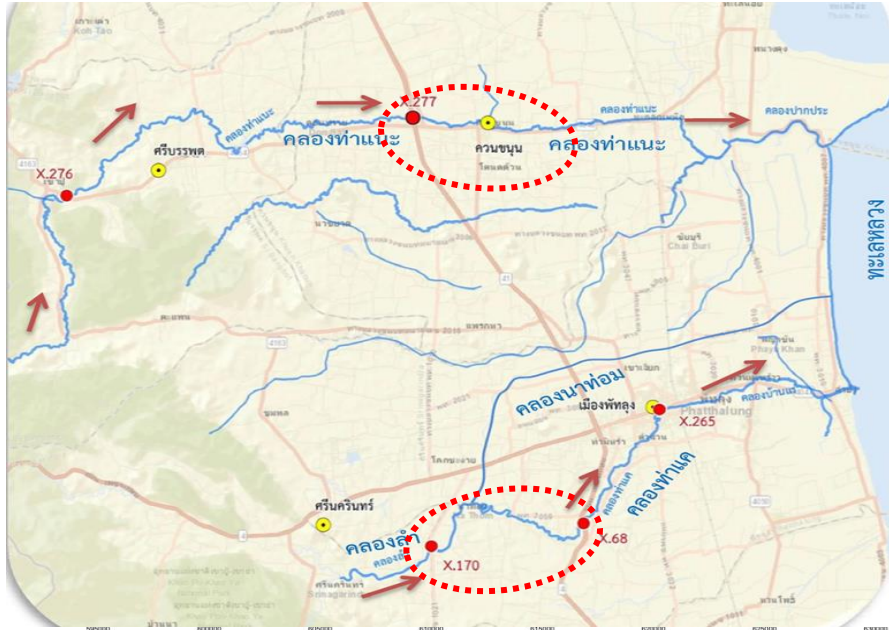
4. การบริหารจัดการน้ำและให้ความช่วยเหลือ ติดตั้งเครื่องสูบน้ำ จำนวน 15 เครื่อง และเครื่องผลักดันน้ำ จำนวน 18 เครื่อง(เพิ่มจากเดิม 8 เครื่อง) ดังนี้

- จุดที่ 1 บริเวณสี่แยกพัฒนาการคูขวาง ขนาด 12 นิ้ว จำนวน 2 เครื่อง
- จุดที่ 2 บริเวณซอยสวัสดิรักษา ขนาด 12 นิ้ว จำนวน 2 เครื่อง
- จุดที่ 3 บริเวณคลองป่าเหล่า ขนาด 12 นิ้ว จำนวน 2 เครื่อง
- จุดที่ 4 บริเวณสนามบิน ขนาด 12 นิ้ว จำนวน 1 เครื่อง , ขนาด 30 นิ้ว จำนวน 1 เครื่อง พร้อมทั้งชุดลอกคลองธรรมชาติรอบสนามบิน
- จุดที่ 5 บริเวณสวนสมเด็จพระเจ้า 84 ขนาด 12 นิ้ว จำนวน 4 เครื่อง
- จุดที่ 6 บริเวณคลองนครน้อย (ถนนพัฒนาการคูขวาง) 12 นิ้ว จำนวน 3 เครื่อง และเครื่องผลักดันน้ำ จำนวน 4 เครื่อง
- จุดที่ 7 บริเวณคลองนครน้อย (ถนนเทิดพระเกียรติ) เครื่องผลักดันน้ำ 8 เครื่อง
- จุดที่ 8 บริเวณคลองท่าซัก เครื่องผลักดันน้ำ จำนวน 6 เครื่อง
- จุดที่ 9 บริเวณคลองคูพายเครื่องผลักดันน้ำจำนวน 4 เครื่อง



สถานการณ์อุทกภัยจังหวัดพัทลุง

ข้อมูล ณ วันที่ 20 ธันวาคม 2561



1. สาเหตุการเกิดอุทกภัย

เนื่องจากมรสุมตะวันออกเฉียงเหนือกำลังแรงพัดปกคลุมอ่าวไทยและภาคใต้ ทำให้มีฝนตกในพื้นที่จังหวัดพัทลุง ส่งผลให้มีน้ำท่วมขังในพื้นที่

2. สถานการณ์ปัจจุบัน

มีพื้นที่ได้รับผลกระทบรวม 4 อำเภอ ได้แก่ อ.ควนขนุน บริเวณหน้าตลาดเทศบาลควนขนุน ระดับน้ำสูงเฉลี่ย 0.10-0.15 ม. และ อ.ศรีบรรพต บ้านเขาปู่บริเวณพื้นที่ลุ่มต่ำ อ.ศรีนครินทร์ บริเวณหน้า รพ.ศรีนครินทร์ อ.งขลา น้ำเข้าท่วมพื้นที่ลุ่มต่ำ สูงเฉลี่ย 0.10-0.20 ม.

3. แนวโน้มและการคาดการณ์ (เวลา 06.00 น.)

คลองท่าแนะ

- สถานี X.276 บ้านเขาปู่ อ.ศรีบรรพต ระดับน้ำ +51.42 ม.รทก. ปริมาณน้ำ 8.25 ลบ.ม./วิ ต่ำกว่าตลิ่ง 2.48 ม. **ระดับน้ำลดลง** (ระดับน้ำสูงสุดวันที่ 19 ธ.ค.61 เมื่อ 04.00 น. สูงกว่าตลิ่ง 0.68 ม.)

- สถานี X.277 บ้านพิกุลทอง อ.ควนขนุน ระดับน้ำ +1.70 ม.รทก. ต่ำกว่าตลิ่ง 1.70 ม. **ระดับน้ำลดลง** (ระดับน้ำสูงสุดวันที่ 19 ธ.ค.61 เมื่อ 11.00 น. สูงกว่าตลิ่ง 0.28 ม.)

คลองลำ-คลองนาท่อม-คลองท่าแค

- สถานี X.170 บ้านคลองลำ อ.ศรีนครินทร์ ระดับน้ำ +21.96 ม.รทก. ปริมาณน้ำ 66.00 ลบ.ม./วิ ต่ำกว่าตลิ่ง 3.24 ม. **ระดับน้ำลดลง** (ระดับน้ำสูงสุดวันที่ 19 ธ.ค.61 เมื่อ 11.00 น. สูงกว่าตลิ่ง 0.24 ม.)

- สถานี X.68 บ้านท่าแค อ.เมืองพัทลุง ระดับน้ำ +14.67 ม.รทก. ปริมาณน้ำ 20.11 ลบ.ม./วิ ต่ำกว่าตลิ่ง 0.93 ม. **ระดับน้ำลดลง** (ระดับน้ำสูงสุดวันที่ 19 ธ.ค.61 เมื่อ 16.00 น. สูงกว่าตลิ่ง 0.50 ม.)

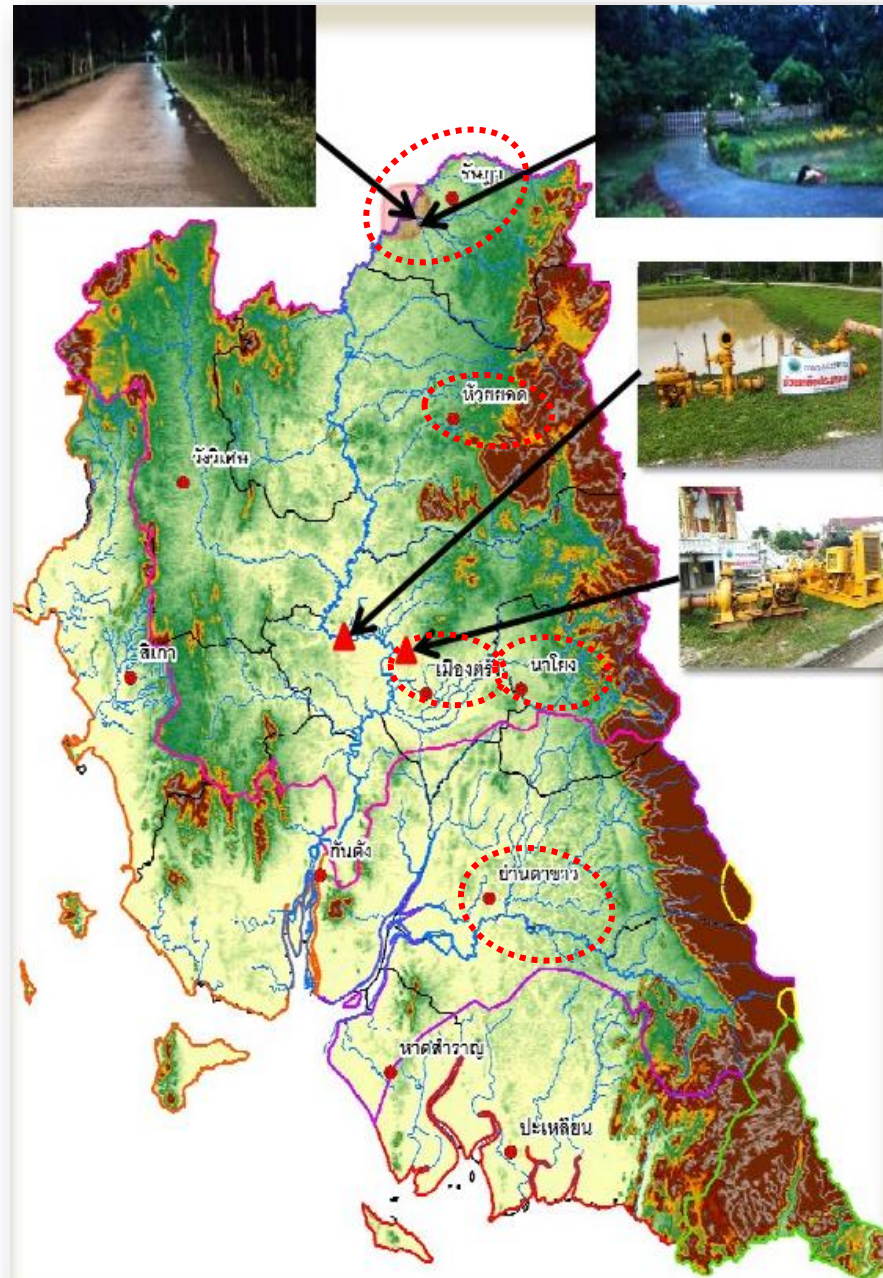
4. การให้ความช่วยเหลือ

เครื่องสูบน้ำ จำนวน 9 เครื่อง บริเวณเขตเทศบาลเมืองพัทลุง

เครื่องสูบน้ำ จำนวน 2 เครื่อง บริเวณตลาดเทศบาลควนขนุน

สถานการณ์อุทกภัยจังหวัดตรัง

ข้อมูล ณ วันที่ 20 ธันวาคม 2561



1. สาเหตุการเกิดอุทกภัย

เกิดฝนตกหนักในพื้นที่จังหวัดตรังอย่างต่อเนื่อง บริเวณติดเทือกเขาบรรทัด อ.นาโยง ปริมาณฝนสูงสุดวัดได้ 216 มม. ทำให้น้ำเข้าท่วมพื้นที่จังหวัดตรัง

2. สถานการณ์ปัจจุบัน

มีพื้นที่ได้รับผลกระทบรวม 5 อำเภอ ได้แก่ อ.นาโยง อ.ย่านตาขาว อ.ห้วยยอด และ อ.เมือง ซึ่งปริมาณน้ำได้เข้าท่วมพื้นที่บ้านเรือนราษฎรและพื้นที่การเกษตร ระดับน้ำสูงประมาณ 1-2 เมตร ในพื้นที่ลุ่มต่ำ

3. แนวโน้มและการคาดการณ์ (เวลา 06.00 น.)

แม่น้ำตรัง

- สถานี X.228 บ้านกลาง อ.เมืองตรัง ระดับน้ำ +8.00 ม.รทก. ปริมาณน้ำ 322.00 ลบ.ม./วิ ต่ำกว่าตลิ่ง 1.00 ม. **ระดับน้ำเพิ่มขึ้น**
- สถานี X.234 บ้านป่าหมาก อ.เมืองตรัง ระดับน้ำ +4.51 ม.รทก. ปริมาณน้ำ 244.35 ลบ.ม./วิ ต่ำกว่าตลิ่ง 1.89 ม. **ระดับน้ำลดลง**

4. การให้ความช่วยเหลือ

เครื่องสูบน้ำ จำนวน 13 เครื่อง

พื้นที่ประสบภัย อ.นาโยง





กรมชลประทาน

