



# สถานการณ์อุทกภัย

( จังหวัดสุราษฎร์ธานี นครศรีธรรมราช พัทลุง และตรัง )

กรมชลประทาน

ข้อมูล วันที่ 20 ธันวาคม 2561

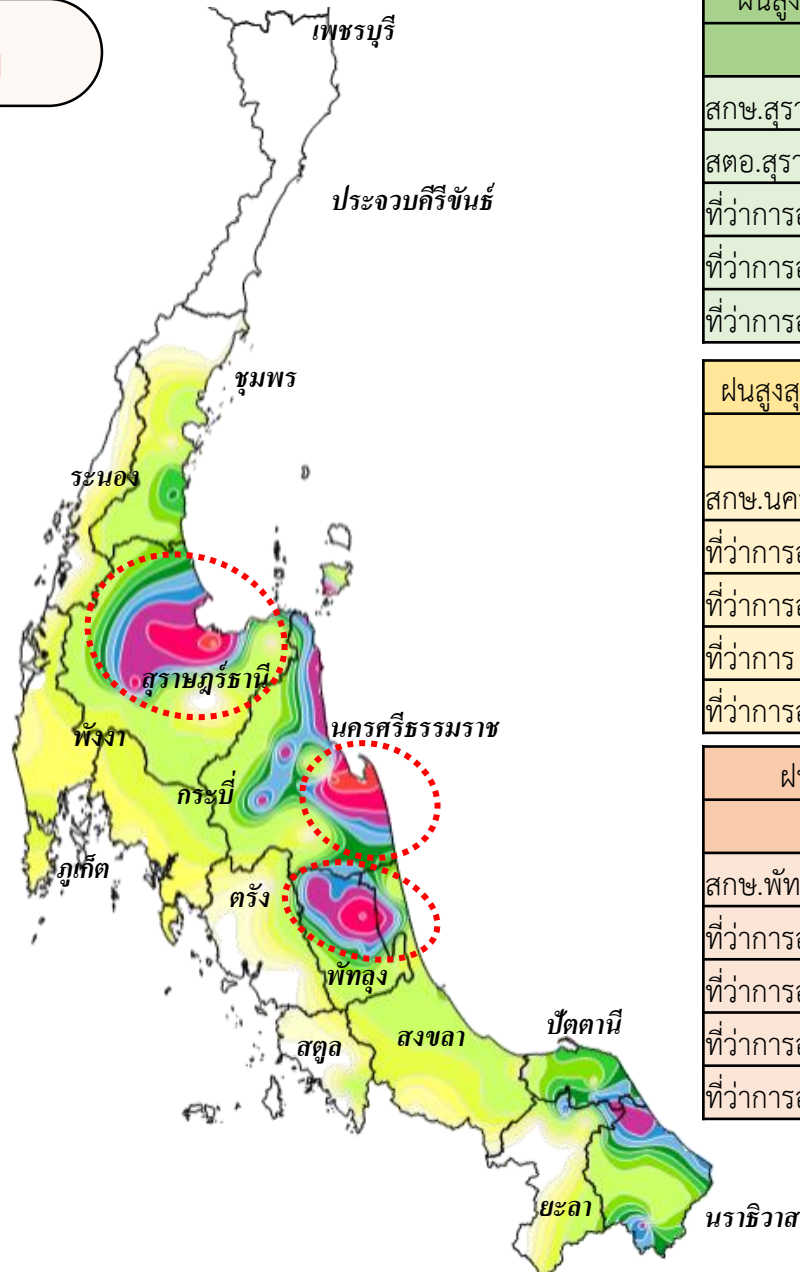
เวลา 15.00 น.



## ประกาศกรมอุตุนิยมวิทยา

“ฝนตกหนัก คลื่นลมแรงบริเวณภาคใต้ (มีผลกระทบจนถึงวันที่ 17 ธันวาคม 2561)”

ฝนตกหนักและคลื่นลมแรงบริเวณภาคใต้ มรสุมตะวันออกเฉียงเหนือที่พัดปกคลุมอ่าวไทยและภาคใต้มีกำลังแรง ส่งผลให้ภาคใต้ ยังคงมีฝนตกต่อเนื่องและมีฝนตกหนักบางแห่ง ขอให้ประชาชนบริเวณดังกล่าวระวังอันตราย จากฝนตกหนักและฝนตกสะสม ที่อาจทำให้เกิดน้ำท่วมฉับพลันและน้ำป่าไหลหลากได้ใน ระยะนี้ ในช่วงวันที่ 15-17 ธันวาคม 2561 บริเวณจังหวัด ชุมพร สุราษฎร์ธานี นครศรีธรรมราช สงขลา พัทลุง ปัตตานี ยะลา และนราธิวาส



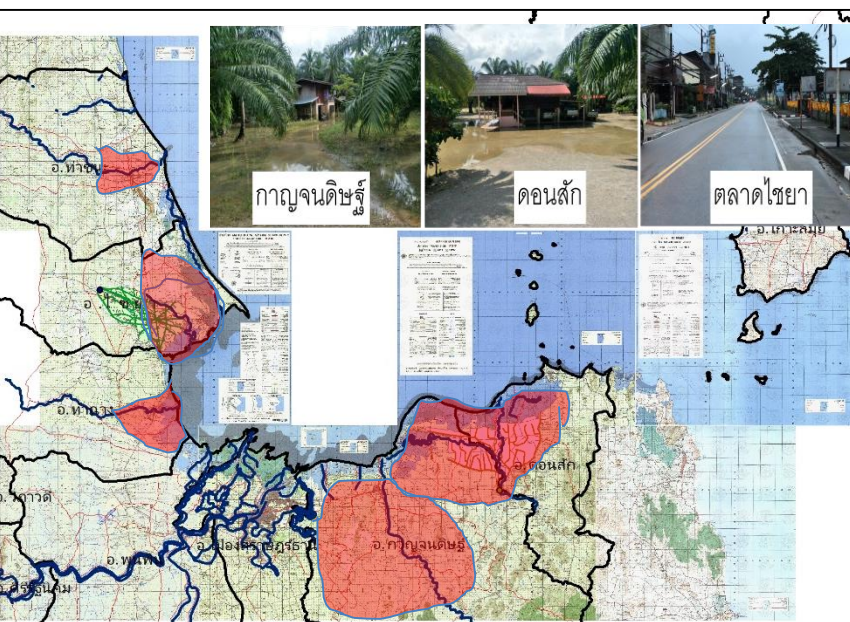
ฝนสูงสุด 5 ลำดับ จ.สุราษฎร์ธานี	
สถานี	ฝน (มม.)
สภข.สุราษฎร์ธานี	209.5
สตอ.สุราษฎร์ธานี	196.2
ที่ว่าการอำเภอพุนพิน	170.0
ที่ว่าการอำเภอเมือง	146.0
ที่ว่าการอำเภอบ้านตาขุน	140.0

ฝนสูงสุด 5 ลำดับ จ.นครศรีธรรมราช	
สถานี	ฝน (มม.)
สภข.นครศรีธรรมราช	211.5
ที่ว่าการอำเภอปากพนัง	186.0
ที่ว่าการอำเภอสิชล	127.5
ที่ว่าการ กิ่ง อ.ถ้าพรณรา	120.5
ที่ว่าการอำเภอท่าศาลา	115.0

ฝนสูงสุด 5 ลำดับ จ.พัทลุง	
สถานี	ฝน (มม.)
สภข.พัทลุง	211.5
ที่ว่าการอำเภอเมืองพัทลุง	186.0
ที่ว่าการอำเภอศรีบรรพต	127.5
ที่ว่าการอำเภอป่าพะยอม	120.5
ที่ว่าการอำเภอบางแก้ว	95.8

# สถานการณ์อุทกภัยจังหวัดสุราษฎร์ธานี

ข้อมูล ณ วันที่ 20 ธันวาคม 2561



## 1. สาเหตุการเกิดอุทกภัย

เกิดฝนตกหนักในพื้นที่จังหวัดสุราษฎร์ธานี เนื่องจากมรสุมตะวันออกเฉียงเหนือ กำลังแรงพัดปกคลุมอ่าวไทยและภาคใต้ ส่งผลให้ปริมาณน้ำสะสมเพิ่มขึ้น เนื่องจาก ปริมาณฝนที่ตกสะสม

## 2. สถานการณ์อุทกภัย

จากเหตุการณ์น้ำท่วมพื้นที่ อ.ดอนสัก อ.กาญจนดิษฐ์ อ.ท่าฉาง อ.ไชยา และ อ.ท่าชนะ ปัจจุบันระดับน้ำในคลองสายหลักเริ่มลดระดับลง ทำให้สถานการณ์น้ำเริ่ม คลี่คลาย เส้นทางคมนาคมที่ถูกน้ำท่วมสามารถสัญจรได้ปกติไม่มีน้ำท่วมขังแล้ว เหลือ เพียงพื้นที่ลุ่มต่ำ พื้นที่เกษตรกรรม เช่น สวนปาล์ม สวนยาง ซึ่งมีน้ำขังในคูสวน ปัจจุบัน ฝ้าระวังที่ **อ.พระแสง**

## 3. แนวโน้มและการคาดการณ์

ปัจจุบันยังมีฝนตกในพื้นที่เล็กน้อย ระดับน้ำลดลงอย่างต่อเนื่อง คาดว่าสถานการณ์ จะเข้าสู่ภาวะปกติ 1 - 2 วัน หากไม่มีฝนตกลงมาเพิ่ม

**ปริมาณน้ำท่าลุ่มน้ำตาปี (เวลา 15.00 น.)**

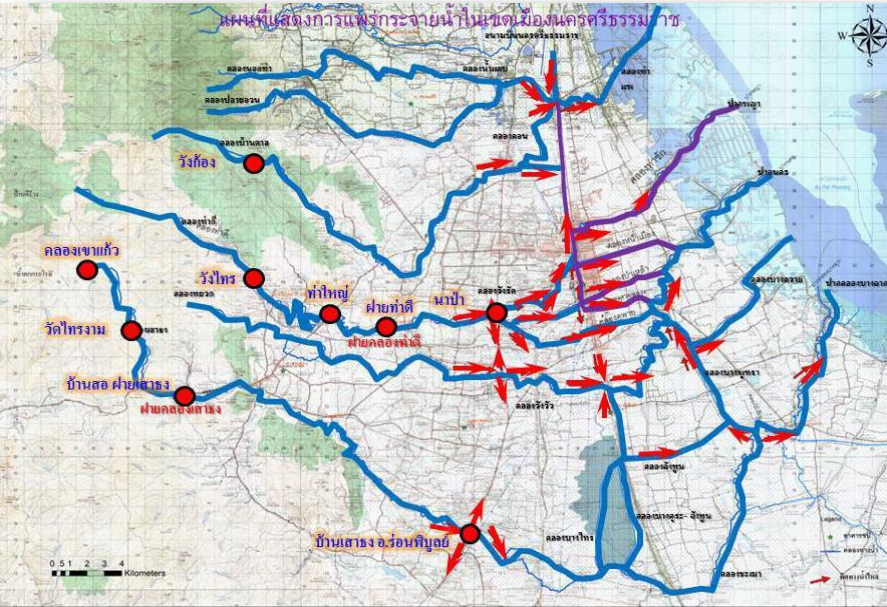
- สถานี X.37A อ.พระแสง ระดับน้ำ +10.20 ม.รทก. ปริมาณน้ำ 354.00 ลบ.ม./วิ ต่ำกว่า ตลิ่ง 1.46 ม. **แนวโน้มทรงตัว**
- สถานี X.217 อ.เคียนซา ระดับน้ำ +2.43 ม.รทก. ปริมาณน้ำ 231.70 ลบ.ม./วิ ต่ำกว่า ตลิ่ง 3.53 ม. **แนวโน้มทรงตัว**
- สถานี X.36 อ.คีรีรัฐนิคม ระดับน้ำ +2.20 ม.รทก. ปริมาณน้ำ 76.00 ลบ.ม./วิ ต่ำกว่า ตลิ่ง 8.10 ม. **แนวโน้มลดลง**
- สถานี X.5C อ.พุนพิน ระดับน้ำ +1.23 ม.รทก. ต่ำกว่าตลิ่ง 1.27 ม. **แนวโน้มเพิ่มขึ้น (ระดับได้รับอิทธิพลน้ำทะเล)**

## 4. การบริหารจัดการน้ำและการให้ความช่วยเหลือ

ได้ติดตั้งเครื่องสูบน้ำ จำนวน 2 เครื่อง และเครื่องผลักดันน้ำ จำนวน 6 เครื่อง รวมทั้ง ได้ทำการแจ้งเตือนสถานการณ์ระดับน้ำบริเวณ **อ.พระแสง** ให้แก่หน่วยงานที่เกี่ยวข้อง

# สถานการณ์อุทกภัยจังหวัดนครศรีธรรมราช

ข้อมูล ณ วันที่ 20 ธันวาคม 2561



## 1.สาเหตุการเกิดอุทกภัย

เกิดฝนตกหนักในพื้นที่เนื่องจากมรสุมตะวันออกเฉียงเหนือกำลังแรงพัดปกคลุมอ่าวไทยและภาคใต้ ทำให้มีปริมาณฝนสะสม 3 วัน สูงสุดวัดได้ 356.2 มม.(สถานีท่าดี)

## 2. สถานการณ์ปัจจุบัน

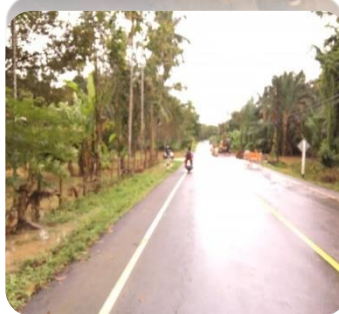
ปัจจุบันระดับน้ำที่ท่วมขังได้ลดลงเข้าสู่ภาวะปกติ รวมถึงถนนสายซอยต่างๆ รถยนต์สามารถสัญจรไป-มา ได้โดยสะดวก สถานการณ์ได้กลับเข้าสู่สภาวะปกติ ส่วนในพื้นที่รอบนอก ในพื้นที่ลุ่มต่ำ ยังคงมีน้ำท่วมขังอยู่บ้าง ทั้งนี้ยังคงเร่งสูบน้ำเพื่อเร่งระบายน้ำลงสู่ลำคลองสายหลักต่อไปสถานการณ์โดยรวมเริ่มคลี่คลาย

## 3. แนวโน้มและการคาดการณ์ (เวลา 15.00 น.) คลองท่าดี

- สถานี X.200 บ้านวังไทร อ.ลานสกา ระดับน้ำ +32.07 ม. ปริมาณน้ำ 26.50 ลบ.ม./วิ ต่ำกว่าตลิ่ง 1.83 เมตร **ระดับน้ำลดลง**
- สถานี X.203 บ้านนาป่า อ.เมือง ระดับน้ำ +10.43 ม. ปริมาณน้ำ 43.05 ลบ.ม./วิ ต่ำกว่าตลิ่ง 0.37 เมตร **ระดับน้ำลดลง**

## 4. การบริหารจัดการน้ำและให้ความช่วยเหลือ ติดตั้งเครื่องสูบน้ำ จำนวน 15 เครื่อง และเครื่องผลักดันน้ำ จำนวน 18 เครื่อง ดังนี้

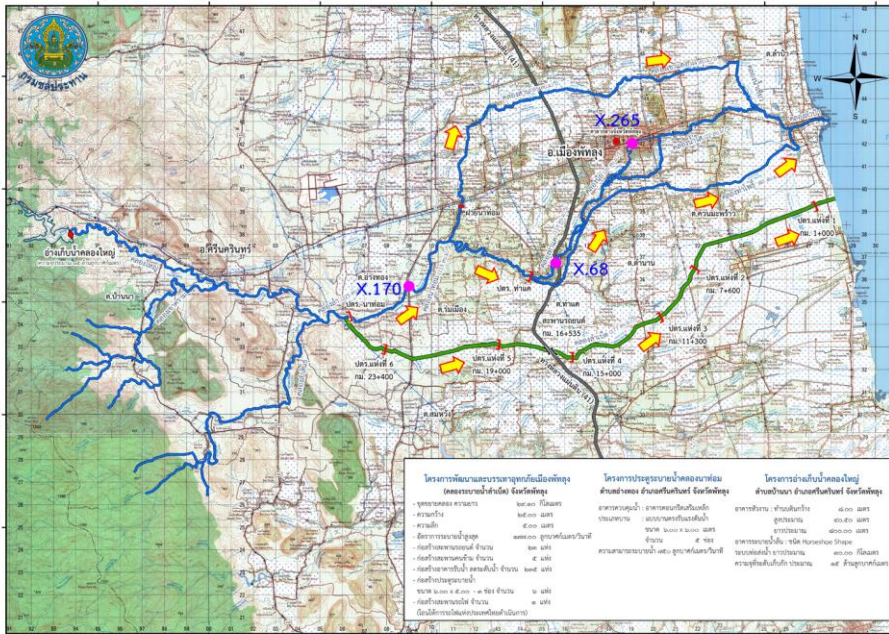
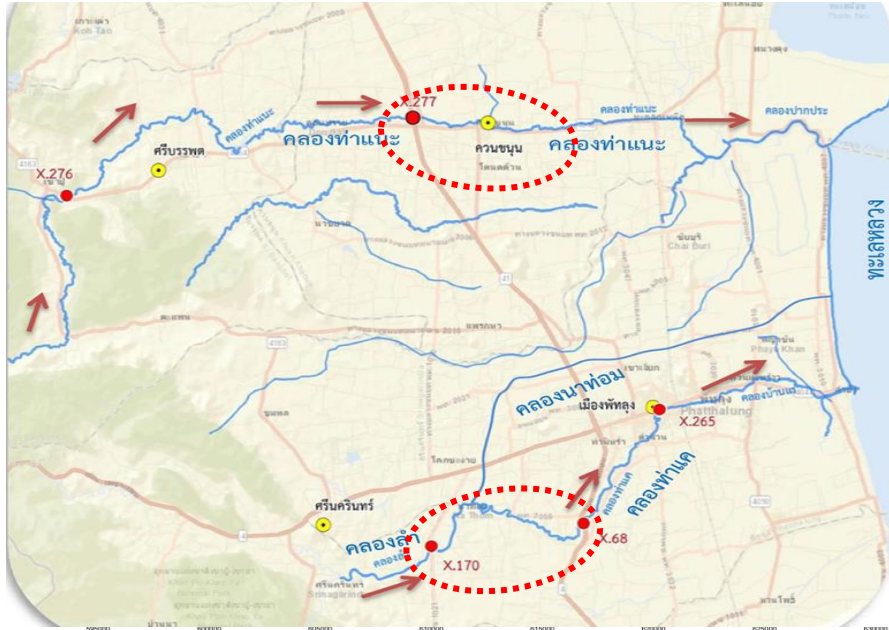
- จุดที่ 1 บริเวณสี่แยกพัฒนาการคูขวาง ขนาด 12 นิ้ว จำนวน 2 เครื่อง
- จุดที่ 2 บริเวณซอยสวัสดิรักษา ขนาด 12 นิ้ว จำนวน 2 เครื่อง
- จุดที่ 3 บริเวณคลองป่าเหล่า ขนาด 12 นิ้ว จำนวน 2 เครื่อง
- จุดที่ 4 บริเวณสนามบิน ขนาด 12 นิ้ว จำนวน 1 เครื่อง , ขนาด 30 นิ้ว จำนวน 1 เครื่อง พร้อมทั้งชุดลอกคลองธรรมชาติรอบสนามบิน
- จุดที่ 5 บริเวณสวนสมเด็จพระเจ้า 84 ขนาด 12 นิ้ว จำนวน 4 เครื่อง
- จุดที่ 6 บริเวณคลองนครน้อย (ถนนพัฒนาการคูขวาง) 12 นิ้ว จำนวน 3 เครื่อง และเครื่องผลักดันน้ำ จำนวน 4 เครื่อง
- จุดที่ 7 บริเวณคลองนครน้อย (ถนนเทิดพระเกียรติ) เครื่องผลักดันน้ำ 8 เครื่อง
- จุดที่ 8 บริเวณคลองท่าซัก เครื่องผลักดันน้ำ จำนวน 6 เครื่อง
- จุดที่ 9 บริเวณคลองคูพายเครื่องผลักดันน้ำจำนวน 4 เครื่อง





# สถานการณ์อุทกภัยจังหวัดพัทลุง

ข้อมูล ณ วันที่ 20 ธันวาคม 2561



## 1. สาเหตุการเกิดอุทกภัย

เนื่องจากมรสุมตะวันออกเฉียงเหนือกำลังแรงพัดปกคลุมอ่าวไทยและภาคใต้ ทำให้มีฝนตกในพื้นที่จังหวัดพัทลุง ส่งผลให้มีน้ำท่วมขังในพื้นที่

## 2. สถานการณ์ปัจจุบัน

มีพื้นที่ได้รับผลกระทบรวม 4 อำเภอ ได้แก่ อ.ควนขนุน บริเวณหน้าตลาดเทศบาลควนขนุน ระดับน้ำสูงเฉลี่ย 0.10-0.15 ม. และ อ.ศรีบรรพต บ้านเขาปู่บริเวณพื้นที่ลุ่มต่ำ อ.ศรีนครินทร์ บริเวณหน้า รพ.ศรีนครินทร์ อ.งขลา น้ำเข้าท่วมพื้นที่ลุ่มต่ำ สูงเฉลี่ย 0.10-0.20 ม.

## 3. แนวโน้มและการคาดการณ์ (เวลา 15.00 น.)

### คลองท่าแนะ

- สถานี X.276 บ้านเขาปู่ อ.ศรีบรรพต ระดับน้ำ +51.31 ม.รทก. ปริมาณน้ำ 7.10 ลบ.ม./วิ ต่ำกว่าตลิ่ง 2.59 ม. **ระดับน้ำลดลง** (ระดับน้ำสูงสุดวันที่ 19 ธ.ค.61 เมื่อ 04.00 น. สูงกว่าตลิ่ง 0.68 ม.)

- สถานี X.277 บ้านพิกุลทอง อ.ควนขนุน ระดับน้ำ +1.65 ม.รทก. ต่ำกว่าตลิ่ง 1.75 ม. **ระดับน้ำลดลง** (ระดับน้ำสูงสุดวันที่ 19 ธ.ค.61 เมื่อ 11.00 น. สูงกว่าตลิ่ง 0.28 ม.)

### คลองลำ-คลองนาท่อม-คลองท่าแค

- สถานี X.170 บ้านคลองลำ อ.ศรีนครินทร์ ระดับน้ำ +21.14 ม.รทก. ปริมาณน้ำ 31.90 ลบ.ม./วิ ต่ำกว่าตลิ่ง 4.06 ม. **ระดับน้ำลดลง** (ระดับน้ำสูงสุดวันที่ 19 ธ.ค.61 เมื่อ 11.00 น. สูงกว่าตลิ่ง 0.24 ม.)

- สถานี X.68 บ้านท่าแค อ.เมืองพัทลุง ระดับน้ำ +14.34 ม.รทก. ปริมาณน้ำ 13.24 ลบ.ม./วิ ต่ำกว่าตลิ่ง 1.26 ม. **ระดับน้ำลดลง** (ระดับน้ำสูงสุดวันที่ 19 ธ.ค.61 เมื่อ 16.00 น. สูงกว่าตลิ่ง 0.50 ม.)

## 4. การให้ความช่วยเหลือ

เครื่องสูบน้ำ จำนวน 9 เครื่อง บริเวณเขตเทศบาลเมืองพัทลุง

เครื่องสูบน้ำ จำนวน 2 เครื่อง บริเวณตลาดเทศบาลควนขนุน



## 1. สาเหตุการเกิดอุทกภัย

เกิดฝนตกหนักในพื้นที่จังหวัดตรังอย่างต่อเนื่อง บริเวณติดเทือกเขาบรรทัด อ.นาโยง ปริมาณฝนสูงสุดวัดได้ 216 มม. ทำให้น้ำเข้าท่วมพื้นที่จังหวัดตรัง

## 2. สถานการณ์ปัจจุบัน

มีพื้นที่ได้รับผลกระทบรวม 1 อำเภอ ได้แก่ อ.เมือง ซึ่งปริมาณน้ำได้เข้าท่วมพื้นที่บ้านเรือนราษฎรและพื้นที่การเกษตร ระดับน้ำสูงประมาณ 0.50-1.00 เมตร ในพื้นที่ลุ่มต่ำ ซึ่งปริมาณน้ำดังกล่าวจะระบายลงสู่แม่น้ำตรัง

## 3. แนวโน้มและการคาดการณ์ (เวลา 15.00 น.)

### แม่น้ำตรัง

- สถานี X.228 บ้านกลาง อ.เมืองตรัง ระดับน้ำ +8.14 ม.รทก. ปริมาณน้ำ 343.00 ลบ.ม./วิ ต่ำกว่าตลิ่ง 0.86 ม. ปริมาณน้ำสูงสุด 343.00 ลบ.ม./วิ เวลาประมาณ 14.00 น. วันที่ 20 ธันวาคม 2561 (ต่ำกว่าตลิ่ง 0.86 ม.)

- สถานี X.234 บ้านป่าหมาก อ.เมืองตรัง ระดับน้ำ +4.68 ม.รทก. ปริมาณน้ำ 258.80 ลบ.ม./วิ (ความจุ 632 ลบ.ม./วิ) ต่ำกว่าตลิ่ง 1.72 ม. หากไม่มีฝนตกเพิ่มในพื้นที่ คาดว่า ปริมาณน้ำสูงสุดประมาณ 340-350 ลบ.ม./วิ เวลาประมาณ 20.00-21.00 น. ของวันนี้ (ต่ำกว่าตลิ่ง 0.70-0.80 ม.)

สรุป ปริมาณน้ำที่ไหลในลำน้ำตรังจะไม่ล้นตลิ่งและไม่มีผลกระทบต่อตัวเมืองตรัง

## 4. การให้ความช่วยเหลือ

ติดตั้งเครื่องสูบน้ำ 4 เครื่อง ที่ อำเภอเมือง บริเวณวัดประสิทธิชัย 2 เครื่อง และ บริเวณทรบ.ต้อยไห้ 2 เครื่อง และได้เตรียมความพร้อมที่โครงการชลประทานตรัง จำนวนเครื่องสูบน้ำ จำนวน 13 เครื่อง ทั้งนี้หากเกิดสถานการณ์อุทกภัยสามารถผันน้ำบางส่วนผ่านคลองผันน้ำที่กำลังดำเนินการก่อสร้างของโครงการระบบระบายน้ำแม่น้ำตรังได้



กรมชลประทาน

